

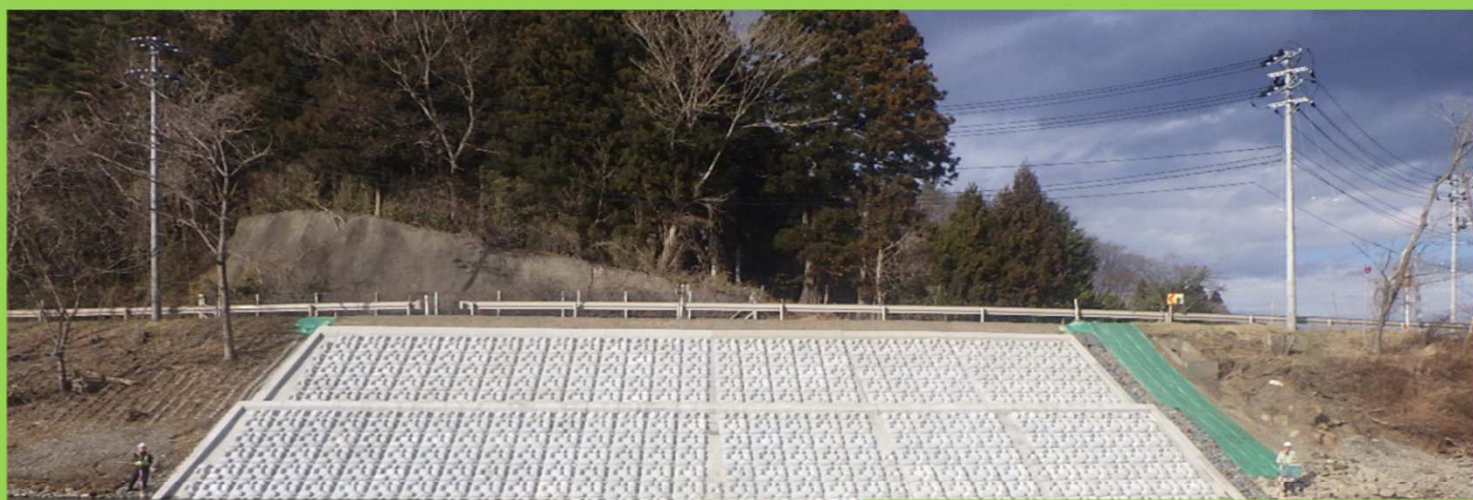
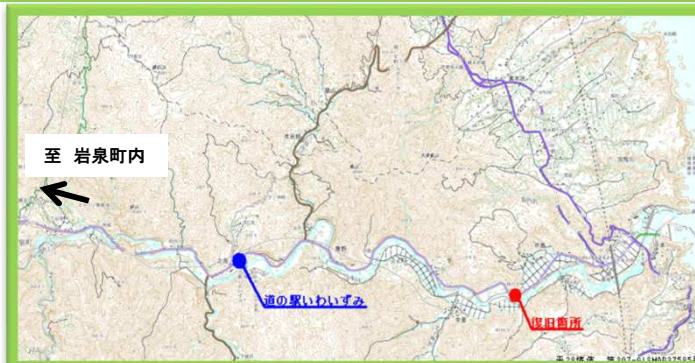


## 一般国道455号林の下地区の災害復旧工事が完成！

平成28年度の台風第10号により、被災を受けた一般国道455号林の下地区は、早期の復旧に向けて工事を推進し、平成31年3月に完成しました。

工事中の交通規制等へのご理解ご協力について感謝申し上げます。

引き続き、台風第10号災害からの早期の復旧・復興に向けて工事を推進してまいります。



岩手県撮影

被災時

## 2019年度 岩泉土木センター新体制確立！

今年度は新採用職員5人を迎え入れ、78人にて新年度をスタートしました。今年度も震災復興と台風第10号からの早期復旧・復興を目指して全力で取り組んでいきます。

～かわら版に関する問い合わせ先～  
沿岸広域振興局土木部岩泉土木センター  
【TEL】0194-22-3110(用地課)  
0194-22-3111(道路整備課)  
0194-22-3116(管理課)  
【E-mail】BJ0010@pref.iwate.jp

携帯・スマートフォンからはこちら



0194-22-3114(建築指導課)  
0194-22-2890(河川、海岸、砂防)