

大船渡土木センター 震災復旧・復興情報

かわら版

Vol. 11

◇ HPアドレス http://www.pref.iwate.jp/engan/ofuna_doboku/O10341.html 平成26年5月26日発行

1.大野地区海岸 安全祈願祭の開催について

陸前高田市広田町の「大野地区海岸」において、災害復旧工事が本格化することから、工事着手に先立ち工事関係者により安全祈願祭を開催しました。安全祈願祭では玉串奉奠等の神事により工事の安全や早期復旧を祈願しました。(H26.5.8)

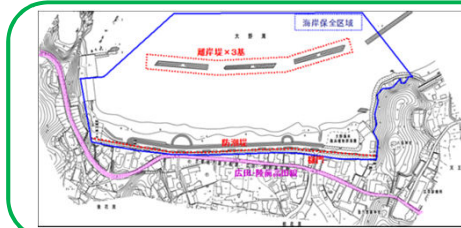
「大野地区海岸」は、防潮堤高さを被災前のT.P.+8.5mからT.P.+10.4mへと嵩上げし、地盤沈下により狭くなった砂浜の保全や、附帯する道路等を整備する予定です。



《 防潮堤整備の考え方 》

地域海岸名	今次津波痕跡高	設計津波		設計津波の水位による堤防高設定	【設計津波の水位による堤防高設定】>【被災前計画高】の差	地域海岸内堤防高	単位：m (T.P.)	
		対象津波	設計津波の水位				大野海岸・六ヶ浦漁港個別高	被災前計画堤防高
大野湾	16.6	昭和三陸地震	11.8	12.8	○	12.8	10.4	8.5

《 防潮堤復旧工事の概要 》



復旧延長
L=664.3m
防潮堤高さ
T.P. + 10.4m
離岸堤
100m×3基

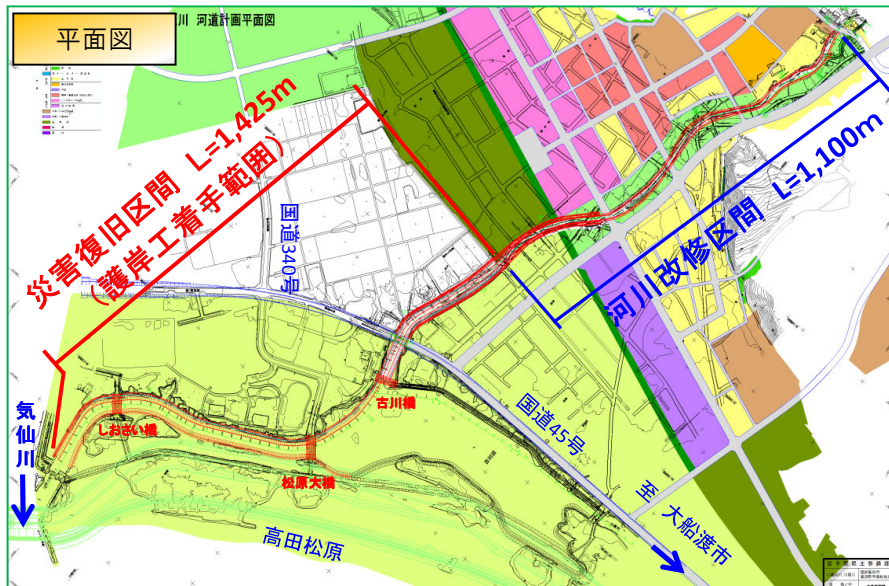
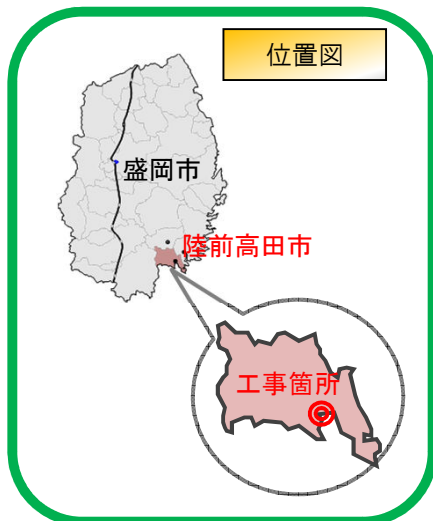
※T.P.とは、全国の標高の基準となる海水面の高さのこと。
東京湾の平均潮位をもとに定められており、「東京湾中等潮位」とも呼ばれる。

復旧イメージ

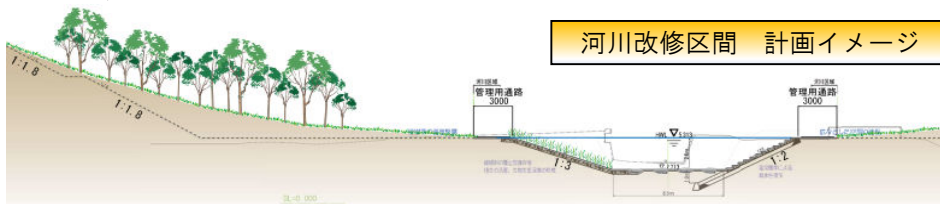
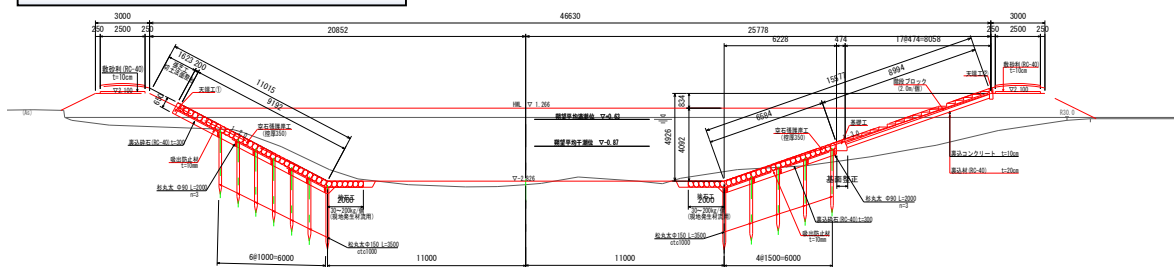


2. 二級河川川原川 災害復旧工事の進捗について

川原川は、東日本大震災による大津波で壊滅的な被害を受けました。今年度、災害復旧事業として河口～旧JR付近までの区間の護岸工に一部着手します。
 また、旧JR付近から上流部では河川改修事業による整備を予定しており、今後まちづくりと連携して、親しみやすい川づくりを進めます。



災害復旧区間 標準断面図 (しおさい橋付近)



被災後の状況 (しおさい橋～松原大橋間)



現在の状況



護岸工に先立ち、仮締め切り工を進めています。

□□ かわら版に関する問合せ先 □□

沿岸広域振興局土木部大船渡土木センター復興まちづくり課 (分庁舎)
 TEL : (本庁舎) 0192-27-9919、(分庁舎) 0192-26-1951 ◇E-mail : B G0005@pref.iwate.jp