

療養支援だより No5

2020. 2月発行

お薬の保管・管理について

お薬を1錠ずつバラバラにして保管する方がいらっしゃいますが、間違えてシートのまま飲み込んだ場合、のどや食道を傷つけることがあります。特に高齢者や認知症がある方に多いので、注意が必要です。



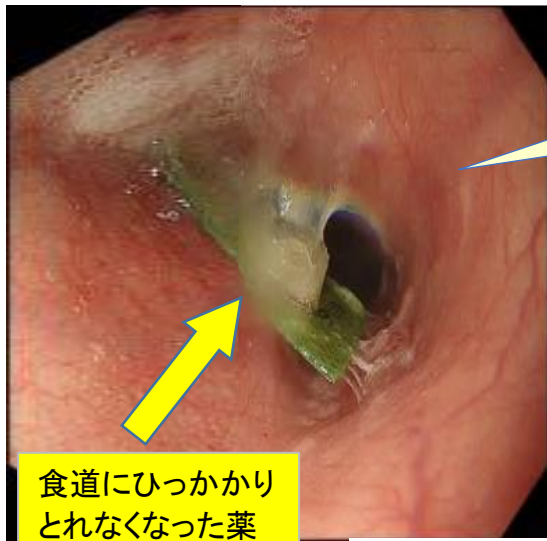
包装シートのまま飲み込んでしまうと
のどや食道などをキズつけ大変なことになります！

誤飲だけでなく
お薬をバラバラにしてしまうと…

- 1 何のくすり？
- 2 1日何回飲むくすり？
- 3 いつもらった薬だったかな？

正しくお薬を飲むことができず、強く効き過ぎたり、副作用がおこりやすくなります。

薬によって保管方法も様々ですので、かかりつけ薬局に相談してみましょう



食道に引っかかり
とれなくなった薬



1回分ずつお薬をまとめて入れる「一包化」などの方法もあります



あなたの疑問にお答えします Q&A



ノロウイルス感染症に気をつけよう！

ノロウイルスは、感染者の便や嘔吐物にウイルスが潜んでおり、人の手から感染することがあります。また、カキなどの二枚貝や十分に加熱処理されていないものを食べることで感染します。主な症状は、**腹痛・下痢・吐き気・嘔吐**です。

<対策>①トイレ後や調理前はしっかり手洗い、うがいをしましょう。

②食品は、中心部までしっかり加熱調理しましょう。

③まな板や包丁は、85℃の熱湯で1分以上加熱し消毒しましょう。

④嘔吐物の処理は、使い捨てエプロン、手袋、マスクを装着し、キッチンペーパーや新聞紙を嘔吐物にかぶせて多い、ビニール袋の中に封じ込めましょう。

～作業した後は、必ず手洗い、うがいをしましょう。～

