

# 1 企業局の概要

## (1) 企業局のあらまし

岩手県企業局は、昭和 30 年 10 月に電力局として発足し、電気事業に着手しました。

昭和 32 年 10 月には、最初の県営発電所として胆沢第二発電所が完成・営業運転を開始し、その後、岩洞第一・第二発電所、仙人発電所、四十四田発電所が順次営業運転を開始してきました。

昭和 43 年 4 月には、電力局を企業局に改組し、本県の恵まれた美しい自然と豊かな資源を活用した観光振興の機運が高まる中で、観光施設事業及び有料道路事業も経営することとなりました。なお、観光施設事業は昭和 53 年度に、有料道路事業は平成 3 年度に、それぞれ廃止しています。

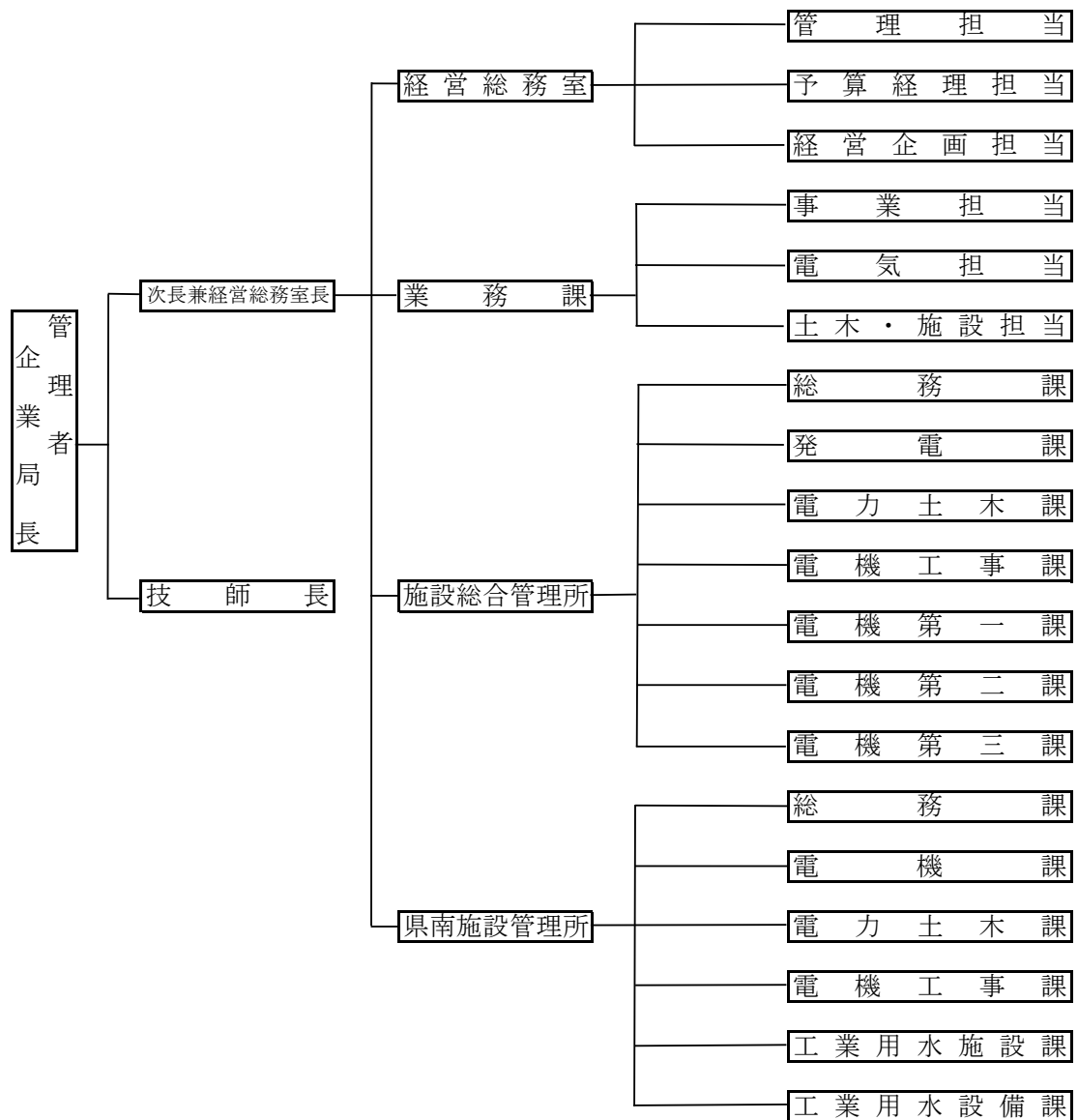
また、昭和 51 年 1 月には、工業振興の一環として北上中部工業用水道事業に着手し、今日の電気事業及び工業用水道事業の基礎が築かれるところとなりました。

電気事業は、20 か所の発電所（水力 17 か所、風力 2 か所、太陽光 1 か所）を有し、その最大出力は 175,770 キロワットであり、全国の公営電気事業者の中でも有数の規模を誇っています。

工業用水道事業は、企業誘致と雇用を促進するため、北上工業団地（北上市）及び岩手中部（金ケ崎）工業団地（金ケ崎町）に給水しており、給水能力は、全体で日量約 7.5 万立方メートルを有しています。

## (2) 組 織

(令和7年4月1日現在)



## (3) 職員配置数

(令和7年4月1日現在)

（令和7年4月1日現在）

職種 所属		配 置 数					計
		事務	技術職			技能職	
			電気	機械	土木	運転 技士	
本庁	経営総務室	17	5	0	0	1	23
	業務課	4	10	1	5	0	20
	計	21	15	1	5	1	43
事業所	施設総合管理所	4	33	15	6	1	59
	県南施設管理所	4	17	13	11	0	45
	計	8	50	28	17	1	104
合 計		29	65	29	22	2	147

※管理者（局長）を除く

(4) 組織の推移

区 分	11 年度	12	13	14	15	16	17	18～
本 庁		総務課				}		
		総務課風力発電開発室					経営総務室	
	経営管理課	財務管理課						
						業務課		
事業所						施設総合管理所		
	胆沢第二発電所					}		
	仙人発電所						県南施設管理所	
	北上中部工業用水道事務所							
建 設 事務所	早池峰発電所建設事務所							
	柏台発電所建設事務所							

(5) 本庁及び事業所所在地

機 関 名		所 在 地	郵便番号	電 話 番 号
本 庁	経 営 総 務 室	盛岡市内丸 11-1	020-0023	019-629-6377
	業 務 課			019-629-6387
事 業 所	施設総合管理所	盛岡市上田字松屋敷 95-1	020-0102	019-661-4290
	県南施設管理所	北上市北工業団地 5-8	024-0102	0197-66-3233

# (6) 分掌事務

所属名	担当名	分 掌 事 務
経 営 総 務 室	管理担当 019-629-6377	人事、給与、職員研修、資金運用、物品購入、現金出納に関すること。
	予算経理担当 019-629-6376	予算、決算、資産の取得管理、処分、入札に関すること。
	経営企画担当 019-629-6388	経営計画の策定、経営改革推進の総括に関すること。
業 務 課	事業担当 019-629-6387	庶務、工業用水道事業の経営事務に関すること。
	電気担当 019-629-6398	電力の供給、電気・通信施設の工事・維持管理、新規開発に関すること。
	土木・施設担当 019-629-6400	新規開発地点調査、発電施設の工事・維持管理に関すること。
施 設 総 合 管 理 所	総務課 019-661-4290	庶務、予算、入札執行、資産管理に関すること。
	発電課 019-661-4293	発電施設の運転操作、監視に関すること。
	電力土木課 019-661-4294	発電施設（土木・建築）の改良、修繕工事、業務委託、岩洞ダム維持管理に関すること。
	電機工事課 019-661-4301	発電所等の電気・機械・通信設備に係る改良・修繕・再開発工事に關すること。
	電機第一課 019-661-1515	発電施設（岩洞第一、岩洞第二発電所、逆川揚水所、築川発電所）の維持保全に関すること。
	電機第二課 019-661-1516	発電施設（四十四田、北ノ又、北ノ又第二、北ノ又第三、稲庭高原風力、高森高原風力発電所）の維持保全に関すること。
	電機第三課 019-661-1517	発電施設（御所、滝、松川、柏台、早池峰発電所）、管理所の維持保全に関すること。
県 南 施 設 管 理 所	総務課 0197-66-3233	庶務、予算、入札執行、資産管理に関すること。
	技術専門員	電力土木施設・工業用水道土木施設の技術指導に関すること。
	電機課 0197-66-6431	発電施設（胆沢第二、胆沢第三、胆沢第四、仙人、入畑、相去太陽光発電所）の電気・機械及び通信設備の維持保全等に関すること。
	電力土木課 0197-66-6432	発電施設（胆沢第二、胆沢第三、胆沢第四、仙人、入畑発電所）の電力土木施設の維持保全等に関すること。
	電機工事課 0197-66-2374	発電所の再開発及び大規模工事等に関すること。
	工業用水施設課 0197-72-5037	工業用水道施設の維持管理及び新北上浄水場建設等に関すること。
	工業用水設備課 0197-66-6434	工業用水道施設の維持保全等に関すること。

# (7) 施設一覧表

所 管	施 設 名	所 在 地	最大出力・最大給水量
施設総合 管 理 所 ①	岩洞第一発電所 ②	盛岡市日ノ戸	41,000 k W
	岩洞第二発電所 ③	盛岡市門前寺	8,600 k W
	四十四田発電所 ⑤	盛岡市上田字松屋敷	15,100 k W
	御所発電所 ⑥	盛岡市繫字下猿田	13,000 k W
	滝発電所 ⑦	久慈市小久慈町	450 k W
	北ノ又発電所 ⑧	八幡平市松尾寄木	7,000 k W
	北ノ又第二発電所 ⑨	八幡平市松尾寄木	3,400 k W
	北ノ又第三発電所 ⑭	八幡平市松尾寄木	61 k W
	松川発電所 ⑪	八幡平市松尾寄木	4,600 k W
	早池峰発電所 ⑫	花巻市大迫町内川目	1,400 k W
	柏台発電所 ⑬	八幡平市松尾寄木	2,700 k W
	稲庭高原風力発電所 ⑰	二戸市浄法寺町山内	1,980 k W
	高森高原風力発電所 ⑱	一戸町高森高原	25,300 k W
	築川発電所 ⑳	盛岡市川目	1,900 k W
県南施設 管 理 所 ②	胆沢第二発電所 ①	奥州市胆沢若柳	6,800 k W
	仙人発電所 ④	北上市和賀町仙人	37,600 k W
	入畑発電所 ⑩	北上市和賀町岩崎新田	2,100 k W
	胆沢第四発電所 ⑮	奥州市胆沢若柳	170 k W
	胆沢第三発電所 ⑯	奥州市胆沢若柳	1,600 k W
	相去太陽光発電所 ⑱	北上市相去町高前檀	1,009 k W
	北上中部工業用水道		
	【北上工業団地】		
	第一浄水場 ❶	北上市北工業団地	18,600m <sup>3</sup> /日
	第三浄水場 ❶	北上市北工業団地	18,693m <sup>3</sup> /日
	新北上浄水場 ❶	北上市北工業団地	60,264m <sup>3</sup> /日 (完成時) 20,088m <sup>3</sup> /日 (一部供給開始)
	北上ろ過施設 ❶	北上市北工業団地	8,000m <sup>3</sup> /日
	【岩手中部(金ヶ崎)工業団地】		
	第二浄水場 ❷	北上市相去町谷木	17,205m <sup>3</sup> /日
	金ヶ崎ろ過施設 ❸	金ヶ崎町西根	13,000m <sup>3</sup> /日

## 企業局施設配置図

国土地理院承認 平14総復 第149号

