

第1章 総説

1 沿革

大正12年10月	岩手県警察部衛生課所属の岩手県細菌検査所を新設
昭和2年2月	化学試験室を併設
昭和23年11月	岩手県衛生研究所設置条例をもって岩手県衛生研究所となり、庶務部、細菌検査部、化学試験部、食品衛生部の新体制で発足
昭和27年4月	庁舎を加賀野小路に移転
昭和44年3月	庁舎を内丸に移転
昭和46年4月	衛生研究所に環境衛生部を新設、岩手県公害センターを新設
昭和47年5月	庁舎増築工事竣工
昭和49年4月	公害センターが管理係、大気科、水質科の体制となる
昭和56年4月	衛生研究所の細菌検査部を微生物部に部名を変更
平成13年3月	盛岡市飯岡新田に現庁舎竣工、移転
平成13年4月	岩手県衛生研究所と岩手県公害センターを統合し、岩手県環境保健研究センターを設置
平成17年4月	盛岡保健所、一関保健所、宮古保健所及び二戸保健所の検査室を統合し、「検査部」を設置

2 施設の概要

所在地	盛岡市北飯岡一丁目11番16号 (H24. 2. 20 盛岡市飯岡新田1-36-1から住居表示変更)
建設	平成13年3月31日
敷地	21,743m ²
建物	本館 鉄筋コンクリート造3階建 5,697m ² 附属棟 鉄骨造平屋建 312m ²

(本館)

3階	研究員室 環境科学第1研究室 環境科学第2研究室 環境科学第3研究室 水質第1研究室 水質第2研究室 水質第3研究室 衛生科学第1研究室 衛生科学第2研究室 衛生科学第3研究室 第1機器分析室 第2機器分析室 第3機器分析室 第4機器分析室 第5機器分析室
2階	大気第1研究室 大気第2研究室 大気第3研究室 自然環境第2研究室 環境放射能研究室 研究員室 電子顕微鏡室 微生物第1研究室 微生物第2研究室 (安全実験室 P3) 微生物第3研究室 微生物第4研究室 微生物第5研究室
1階	事務室 図書室 所長室 小会議室 自然環境第1研究室 解剖室 研究員室 大会議室 研修室 超微量化学物質分析室

(附属棟)

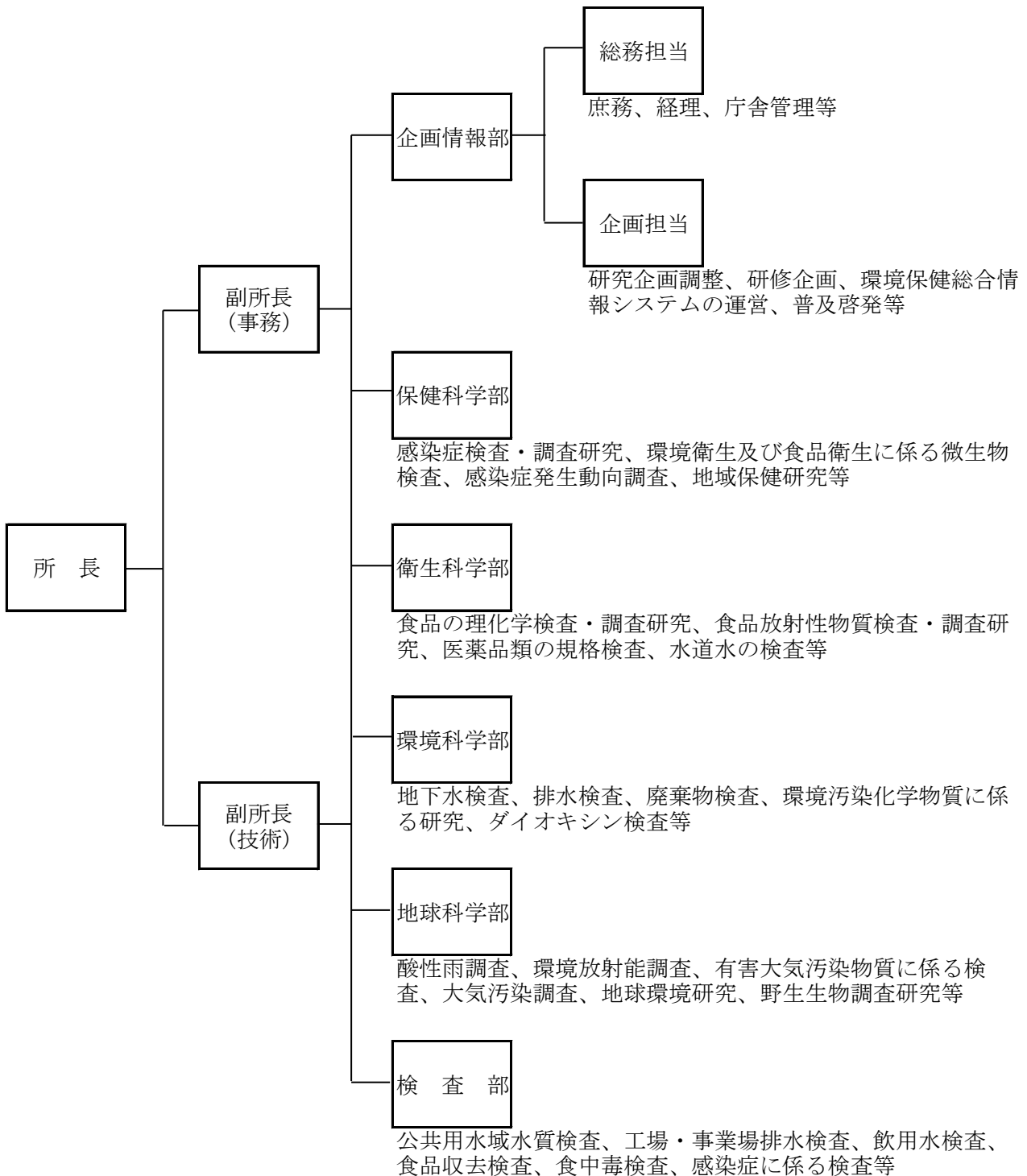
	動物実験室 動物感染実験室 飼育室 車庫 倉庫
--	-------------------------

環境に配慮した主な施設設備

名称	概要	用途
太陽光発電システム	出力 20.16kw (10kwユニット×2基)	通常機器用
地中熱利用ヒートポンプシステム	ヒートポンプ 冷却能力 50.4kw 加熱能力 62.0kw 地中熱交換井 22本 深さ 50m 直径 137mm	1F 玄関ホール (222m ²) の 冷暖房用

3 組織及び業務内容

(1) 組織



(2) 職員配置

平成26年3月31日現在

	事務吏員	技 術 吏 員														合 計				
		理 学				工 学					農 学			保 健			その他の部門			
		数学・物理学	化学	生物	地学	その他	機械・船舶・航空	電気・通信	土木・建築	材料	繊維	その他	農林	獣医・畜産	水産			その他	医学・歯学	薬学
所長	1																			1
副所長	1	1																		2
企画情報部	部長	1																		1
	主任主査	2																		2
	主事	1																		1
	小計	6	1																	7
保健科学部	部長												1							1
	上席専門研究員												1					2		3
	主査専門研究員												2							2
	主任専門研究員																	2		2
	小計												4					4		8
衛生科学部	部長		1																	1
	上席専門研究員								1								1			2
	主任専門研究員		1							1										2
	専門研究員		1																	1
	小計		3						1	1							1			6
環境科学部	部長																	1		1
	上席専門研究員				1															1
	主査専門研究員													1		1				2
	主任専門研究員		2											1						3
	小計		2		1									2		1	1			7
地球科学部	部長																1			1
	主査専門研究員		2									1		1						4
	主任専門研究員		1									2								3
	専門研究員																			0
	技師									1										1
	小計		3							1		3		1		1				9
検査部	部長																1			1
	上席専門研究員													1			1			2
	主査専門研究員		2													1				3
	主任専門研究員		1											1						2
	専門研究員		1																	1
	小計		4											2		2	1			9
合 計	6	13			1				2	1	3	4	5		5	6			46	

※技術吏員の区分については、「科学技術研究調査」の分類を参考とした。

(3) 職員名簿

(H26. 3. 31現在)

組織	職名	氏名	組織	職名	氏名
	所長	宇部 眞一	環境科学部	部長	小野 正文
	副所長(事務)	川村 政司		上席専門研究員	田老 真帆
	副所長(技術)	木村 孝男		主査専門研究員	奈良 裕佳子
企画情報部	部長	菊池 美代	環境科学部	主査専門研究員	岩渕 勝己
	主任主査	吉田 幸治		主任専門研究員	八重樫 香
	主任主査	鈴木 公一		主任専門研究員	刈屋 亨
	主事	竹田 恵		主任専門研究員	安部 隆司
保健科学部	首席専門研究員兼部長	齋藤 幸一	地球科学部	部長	永村 桂一
	上席専門研究員	佐藤 なを子		主査専門研究員	小山田 智彰
	上席専門研究員	岩渕 香織		主査専門研究員	西井 和弘
	上席専門研究員	梶田 弘子		主査専門研究員	多田 敬子
	主査専門研究員	高橋 雅輝		主査専門研究員	前田 琢
	主査専門研究員	佐藤 直人		主任専門研究員	山内 貴義
	主任専門研究員	菊地 智子		主任専門研究員	新井 隆介
	主任専門研究員	三浦 紀恵		主任専門研究員	佐々木 和明
衛生科学部	部長	菅原 隆志	検査部	技師	菊池 一馬
	上席専門研究員	中南 真理子		部長	嶋 弘一
	上席専門研究員	吉田 敏裕		上席専門研究員	太田 美香子
	主任専門研究員	葉澤 やよい		上席専門研究員	関村 照吉
	主任専門研究員	佐々木 陽		主査専門研究員	大矢 学
	専門研究員	長澤 敦		主査専門研究員	阿部 なるみ
	環境研究指導専門員	津田 修治	主査専門研究員	久根崎 菜穂子	
	国際研究推進専門員	齋藤 憲光	主任専門研究員	山中 拓哉	
			主任専門研究員	熊谷 学	
			専門研究員	大澤 成光	

(4) 人事異動

転入出等の別	転入出年月日	職名	氏名	旧所属・新所属等
転入	25. 4. 1	所長	宇部 眞一	商工労働観光部 産業経済交流課
	25. 4. 1	副所長	川村 政司	商工労働観光部 岩手県立宮古高等技術専門校
	25. 4. 1	副所長	木村 孝男	環境生活部 環境保全課
	25. 4. 1	主任主査	吉田 幸治	農林水産部 団体指導課
	25. 4. 1	上席専門研究員	梶田 弘子	環境生活部 食肉衛生検査所
	25. 4. 1	主査専門研究員	多田 敬子	県南広域振興局 保健福祉環境部
	25. 4. 1	主任専門研究員	刈屋 亨	県北広域振興局 保健福祉環境部
転出等	25. 4. 1	専門研究員	大澤 成光	環境生活部 廃棄物特別対策室
	25. 3. 31	所長	滝川 義明	退職
	25. 3. 31	副所長	谷地 敏 範	退職
	25. 3. 31	副所長	吉田 博	県北広域振興局 二戸保健福祉環境センター所長
	25. 3. 31	環境科学部長	佐々木 和明	退職(地球科学部へ再任用)
	25. 3. 31	主任主査	原田 静雄	退職
	25. 3. 31	上席専門研究員	佐々木 陽	退職(衛生科学部へ再任用)
	25. 3. 31	上席専門研究員	千崎 則正	沿岸広域振興局 保健福祉環境部環境衛生課長
	25. 3. 31	主任専門研究員	伊藤 朋子	県南広域振興局 保健福祉環境部主査
	25. 3. 31	主任専門研究員	森田 晴美	環境生活部 食肉衛生検査所主任獣医師
	25. 3. 31	主任専門研究員	松本文雄	県南広域振興局 花巻保健福祉環境センター主任

4 歳入歳出決算

歳 入

科目	決算額 (円)
衛生使用料 (8-1-3)	284,004
雑入 (14-8-4)	1,515,000
合 計	1,799,004

歳 出

科目	決算額 (円)
総務管理費	209,454
一般管理費 (2-1-1)	204,844
人事管理費 (2-1-2)	4,610
企画費	692,105
企画総務費 (2-2-1)	692,105
社会福祉費	61,160
社会福祉総務費 (3-1-1)	61,160
公衆衛生費	167,489,297
公衆衛生総務費 (4-1-1)	55,663,677
結核対策費 (4-1-2)	354,942
予防費 (4-1-3)	5,820,761
環境保健研究センター費(4-1-6)	105,649,917
環境衛生費	94,993,028
環境衛生総務費 (4-2-1)	472,996
食品衛生指導費 (4-2-2)	9,807,423
環境衛生指導費 (4-2-3)	4,106,261
環境保全費 (4-2-4)	72,125,859
自然保護費 (4-2-5)	7,091
鳥獣保護費 (4-2-6)	8,473,398
保健所費	6,974,512
保健所費 (4-3-1)	6,974,512
医薬費	2,025,682
医薬総務費 (4-4-1)	1,699,917
薬務費 (4-4-4)	325,765
労政費	12,739
雇用促進費 (5-1-4)	12,739
水産業費	2,236,959
水産業振興費 (6-5-2)	2,236,959
合 計	274,694,936

5 試験研究費等の推移

1 予算の推移

単位：千円

内 訳	22年度	23年度	24年度	25年度	備 考
試験研究費	15,823	17,409	19,506	13,732	
(うち県単独分)	12,014	12,012	10,808	10,000	
試験研究以外の業務費	117,628	116,409	120,175	114,129	
施設、設備整備費	127,409	—	—	—	22年度分は23年度に繰越執行
庁舎改修費	6,531	—	—	—	22年度分は23年度に繰越執行
情報システム費	40,542	39,315	37,919	54,431	25年度分はWindows7対応含む
合計	307,933	173,133	177,600	182,292	

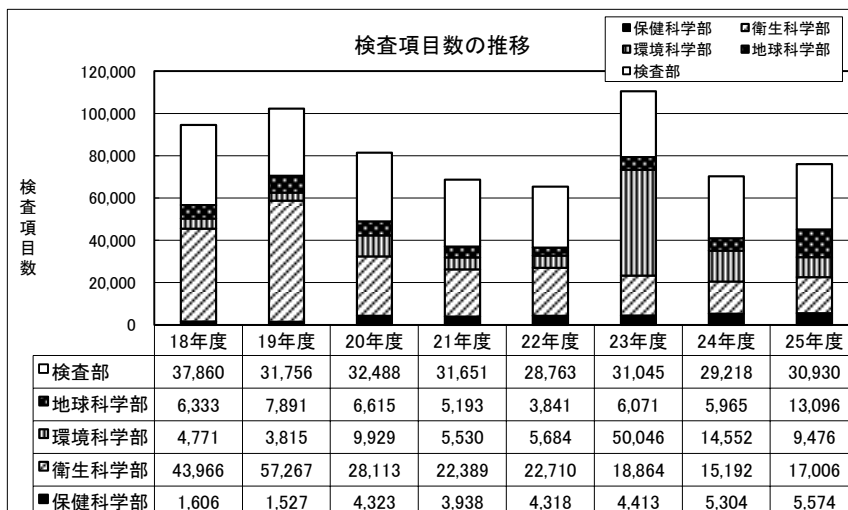
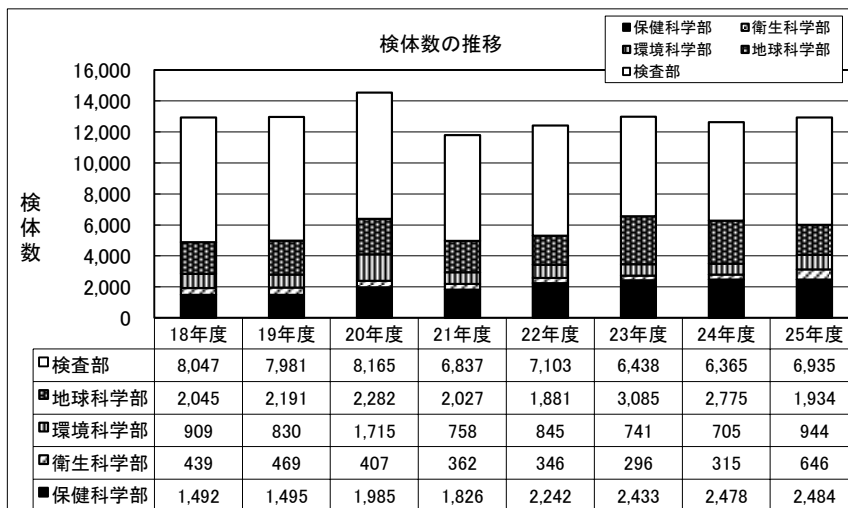
※H22の施設、設備整備費及びH22の庁舎改修費は、国の経済対策に基づき2月補正により措置されたもの。それ以外は、当初予算ベース。人件費は、本庁の集中管理のため含んでいない。

2 研究数、職員数

単位：人

	19年度	20年度	21年度	22年度	23年度	24年度	25年度
県単の試験研究数	20	16	14	16	16	16	16
うち重点・特別研究数	13	9	10	10	10	10	6
うち基礎研究数	7	7	4	6	6	6	10
センター職員数	50	48	47	48	48	47	46
うち検査部・管理部門外職員数	33	31	31	31	30	30	30

3 行政検査件数



6 主な試験検査機器（1品目100万円以上の主なもの）

1 企画情報部

機器名	メーカー名・規格・型式	使用目的	数量	導入年度
4面マルチビジョンシステム	東芝 マルチビジョン他	展示用	1	H12
デジタル印刷機	理想科学 リソグラフRP350	資料等作成	1	H12
図書管理システム	NEC NP8500	書籍・資料等管理用	1	H12
ノンリニア編集システム	コンパクト COMPAQ WS1ほか	展示用映像コンテンツの制作	1	H12
パーソナルコンピュータ	NEC N8700171	大量のデータ処理・加工	3	H12
ポータブル燃料電池システム	NTTファシリティーズ FC-10	展示用	1	H12

2 保健科学部

機器名	メーカー名・規格・型式	使用目的	数量	導入年度
落射蛍光顕微鏡	XF-EFD	細菌の観察	1	S59
小型冷却遠心機	ベックマン GS-6KR	検体の前処理	1	H4
分離用超遠心機	日立工機 CP80α	ウイルスの精製	1	H5
マイクロ冷却遠心機	クボタ 1920型	ウイルス精製	1	H8
微分干渉位相差顕微鏡	オリンパス B×6034F LB	クリプトスポリジウム観察	1	H9
倒立型システム顕微鏡	オリンパス I×70-11PH	細胞観察	1	H10
遠心濃縮機	トミー精工 CC105	DNA精製	1	H11
クリーンベンチ	三洋電機メディカル MCV-B131F	組織培養	1	H12
バイオハザード対策高速冷却遠心機	トミー精工 RS-20BH	検体前処理	1	H12
バイオハザード対策小型冷却遠心機	日立工機 CF-8DL	検体前処理	1	H12
微量高速冷却遠心器	トミー精工 MX-300	検体前処理	1	H12
リアルタイムPCRシステム	アプライドバイオシステムズ 7500F-B	遺伝子検査	1	H14
OCR装置	日立 HT-4133	がん等疾病予防支援システムデータ処理	1	H17
小型冷却遠心機	日立工機 HIMAC CF12RX	検体前処理	1	H20
リアルタイムPCRシステム	アプライドバイオシステムズ 7500F-B	遺伝子検査	1	H21
DNAシーケンスシステム	アプライドバイオシステムズ 3500	遺伝子検査	1	H21
DNA・RNA自動抽出装置	QIAGEN QIAcube	ウイルス検査	1	H21
DNA・RNA自動電気泳動装置	QIAGEN QIAxcel System	ウイルス検査	1	H21
CO2インキュベータ	ヒラサワ CPE-2602	細胞・ウイルス培養	1	H21
顕微鏡用デジタルカメラ	オリンパス DP72	原虫検査	1	H21
パルスフィールド電気泳動システム	バイオ・ラッドラボラトリーズ CHUEF-DRIII	細菌遺伝子検査	1	H21
微量高速冷却遠心器	トミー精工 MX-305	検体前処理	1	H21
電気泳動撮影装置	アトー AE-6933FXCF-US	遺伝子検査	1	H21
吸光マイクロプレートリーダー	株式会社日立ハイテクノロジーズSH-1000Lab	酵素免疫測定法の検査	1	H23
高速冷却遠心機	HITACHI CR20GIII	ウイルス調査の環境水の遠心	1	H23
超低温槽	レプコ ULT-1386-5	病原微生物等の長期超低温保存	1	H23

3 衛生科学部

機器名	メーカー名・規格・型式	使用目的	数量	導入年度
GPCクリーンナップシステム	島津製作所 GPCクリーンナップシステム	農薬分析前処理	1	H12
多本架冷却遠心機	トミー精工 LX-140	農薬分析前処理	1	H12
高速液体クロマトグラフ質量分析装置 (LC/MS/MS)	アプライドバイオシステムズ API4000	農薬の分析	1	H16
超臨界流体抽出装置	西川計測 SFX1220	農薬分析前処理	1	H16
高速冷却遠心機	久保田商事 7780 II	検体前処理	1	H21
高速液体クロマトグラフ (HPLC)	アジレントテクノロジーズ 1200	収去検査	1	H21
三連四重極液体クロマトグラフ質量分析装置 (LC/MS/MS)	アプライドバイオシステムズ JPTR5500B	収去検査	1	H21
超臨界自動残留農薬抽出システム	日本分光㈱	農産物中の残留農薬を自動抽出	1	H23
ガスクロマトグラフ質量分析装置	島津製作所 GCMS-QP2010NCUltra	残留農薬分析	1	H23
熱量測定装置一式	㈱吉田製作所 熱量測定装置-J	バイオマス素材の熱量測定装置	1	H23
NaIシンチレーションスペクトルメータ	CAPINTEC社 CAPTUS-3000B	食品等放射能検査	1	H24
ゲルマニウム半導体検出器	セイコーイージーアンドジーGEM30-70	食品等放射能検査	1	H24

4 環境科学部

機器名	メーカー名・規格・型式	使用目的	数量	導入年度
HRGC/HRMS	マイクロマス AutoSpec-UltimaS	ダイオキシン類分析	1	H12
クリーンナップ用HPLC	島津製作所 LC-VP	ダイオキシン類分析前処理	1	H12
フッ素蒸留装置	杉山元医機器 P-341-5EL自動温調式	事業所廃水・地下水分析前処理	1	H12
ユニバーサル冷却遠心機	クボタ 5930	環境ホルモン分析の前処理	1	H12
マイクロプレート用発光測定装置	アトー AB-2300	バイオアッセイ測定	1	H14
窒素りん自動分析装置	ビーエルテック SWAAT-TNTP	事業所廃水中の窒素・リンの分析	1	H20
ICP質量分析装置	アジレントテクノロジー 7700X	公共用水域重金属分析	1	H21
高速溶媒抽出装置	日本ダイオネックス ASE-350	ダイオキシン類分析前処理	1	H21
三連四重極液体クロマトグラフ質量分析装置 (LC/MS/MS)	アジレントテクノロジー 6460AA	公共用水域化学汚染物質分析	1	H21
三連四重極ガスクロマトグラフ質量分析装置 (GC/MS/MS)	アジレントテクノロジー 7000A	公共用水域化学汚染物質分析	1	H21
可視紫外線分光光度計	日本分光製 V630	理化学項目分析	1	H21
原子吸光分析装置 (水銀測定用)	日本インスツルメンツ RA-3000A	水銀の分析	1	H21
パージ&トラップガスクロマトグラフ質量分析装置	アジレントテクノロジーP&T-GC/MS	水質試料の有害揮発成分の測定装置	1	H23
超微量化学物質測定用超純水製造装置	日本ミリポア(株) Milli-Q Integral-10L環境分析タイプ	ガラス器具等の洗浄、高品質な超純水の使用	1	H23
超微量重金属測定用超純水製造装置	日本ミリポア(株) Milli-Q Integral-10L環境分析タイプ	ガラス器具等の洗浄、高品質な超純水の使用	1	H23

5 地球科学部

機器名	メーカー名・規格・型式	使用目的	数量	導入年度
ガスクロマトグラフ質量分析計	ヒューレットパッカード HP6890+HP5973	有害大気分析	1	H8
コールドトーム	サクラ精機 CM-502	組織切片精製	1	H12
実顕顕微鏡デジタルカメラシステム	オリンパス	顕微鏡画像撮影	1	H12
バイオマルチインキュベーター	新日本医科機械製作所 LH-30-8CT	植物の発芽・生育試験用	1	H12
パラフィン包埋ブロック作製装置	サクラ精機 エンベジングコンソールIV	組織標本前処理(包埋)	1	H12
分骨オートクレーブ脱臭システム	サクラ精機	頭骨標本作製	1	H12
密閉式自動固定包埋装置	サクラ精機 EPT-150C	組織標本前処理(包埋)	1	H12
脱臭・脱煙装置付灰化炉	東京技術研究所 TFF-75CKZX-2	環境放射能分析前処理	1	H13
ICP質量分析装置	アジレントテクノロジー 7500i	大気中の重金属分析	1	H13
マイクロプレートシステム	パイオ・ラッドラボラトリーズ 680	生体ホルモン測定	1	H14
多用途小型遠心機	日立工機 himac CF16RX	検体前処理	1	H14
全ベータ線自動測定装置システム	アロカ JDC-32	環境放射能測定	1	H14
アスベスト測定用位相差・分散顕微鏡	ニコン ECLIPSE80i	アスベスト測定	1	H18
揮発性有機化合物測定装置一式	東亜ディケーター GHT-200	VOC排出規制のための測定	1	H18
大気中オゾン測定装置	東亜ディケーター GUX-253	大気常時監視 (オキシダント測定)	2	H19
大気自動測定装置	東亜ディケーター GFS-252	大気常時監視 (硫黄酸化物測定)	1	H19
有害大気汚染物質測定装置	日本電子 JMS-Q1000	大気常時監視(有害大気汚染物質測定)	1	H19
大気自動測定装置	東亜ディケーター GNL-254	大気常時監視 (窒素酸化物測定)	1	H19
超純水製造装置	日本ミリポア EPT-5Sシステム	器具洗浄用水	1	H20
環境騒音観測装置	リオン NA-37	航空機騒音測定	1	H21
ガスクロマトグラフ	島津製作所 GC-2014	悪臭・理化学項目分析	1	H21
大気自動測定装置	紀本電子工業 SAP-700	大気常時監視 (硫黄酸化物測定)	3	H21
大気自動測定装置	紀本電子工業 NA-721	大気常時監視 (窒素酸化物測定)	4	H21
標準ガス調整装置	紀本電子工業 AFC-127	大気測定装置校正	1	H21
高純度ゼロガス精製装置	紀本電子工業 RG-127	大気測定装置校正	1	H21
大気中水銀測定装置	日本インスツルメンツ マーキュリー/WA-4	大気常時監視 (有害大気汚染物質測定)	1	H21
硫黄酸化物・浮遊粒子状物質自動測定機	紀本電子工業 SAP-700	大気常時監視(硫黄酸化物・浮遊粒子状物質測定)	1	H22
ゲルマニウム半導体検出器	セイコーイージーアンドジーGEM30-70	放射線量測定 (詳細核種分析)	1	H22
マルチチャンネルアナライザー	セイコーイージーアンドジーMCA7600	ゲルマニウム半導体検出器の波高分析	1	H22
オゾン校正用基準器	日本サーモ 49i-P S	オゾン測定装置校正	1	H22
熱光学式炭素成分分析装置	東京ダイレック(株) CAA-202M-D	大気中微粒子状物質の炭素成分を分析	1	H23
大気中微粒子状物質ローボリュウムサンプラー	東京ダイレック(株) ThermoMode12025 (D)	大気中微粒子状物質等採取装置	1	H23
フィルタ測定用ウルトラマイクロ電子天秤	ザルトリウス MSA2.7S-000-DF	大気中微粒子状物質を採取したフィルタの秤量	1	H23
イオンクロマトグラフシステム	日本ダイオネックス ダイネクス ICS-1600	酸性雨の分析	1	H23
ゲルマニウム半導体検出器	セイコーイージーアンドジーGEM30-70他	環境放射能測定	1	H23
放射線モニタリングシステム	日立アロカ MAR-22他	県内全域の放射能の状況を常時把握	1	H23
大気窒素酸化物自動測定装置	東亜ディケーター(株)GLN-354	大気中の窒素酸化物の自動測定装置	1	H23
大気中オゾン自動測定装置	東亜ディケーター(株)GUX-353他	大気中のオゾンの自動測定装置	1	H23
二酸化硫黄・浮遊粒子状物質自動測定装置	東亜ディケーター(株)GFS-327他	大気中の二酸化硫黄・浮遊粒子状物質自動測定装置	1	H23
微小粒子状物質自動測定機	東亜ディケーター(株)FPM-377他	大気中微小粒子状物質の自動測定装置	1	H23
アスベスト大気サンプラー	柴田科学(株) AS-100型	アスベスト濃度測定	4	H23

機器名	メーカー名・規格・型式	使用目的	数量	導入年度
環境大気測定局舎	㈱東洋シェルター製エコシェルターPB型	大気常時監視測定局（宮古市）の代替局舎	1	H23
走査型電子顕微鏡制御システム	日本電子㈱	アスベスト測定のための制御システム	1	H23
微小粒子状物質自動測定機	東京ダイレック㈱ FH62 C14	大気中微小粒子状物質の自動測定装置	3	H23
二酸化硫黄・浮遊粒子状物質自動測定装置	紀本電子工業㈱ SAP-700	大気中の二酸化硫黄・浮遊粒子状物質自動測定装置	1	H23
γ線用シンチレーションサーベイメータ	日立アロカ㈱ TCS-171B	空間線量率の測定	3	H23
大気中微小粒子状物質測定器	東亜ディケーター㈱FPM-377	大気中微小粒子状物質の自動測定装置	3	H24
大気中窒素酸化物自動測定器	紀本電子工業NA-721	大気中の窒素酸化物の自動測定装置	2	H24
大気中窒素酸化物自動測定器	紀本電子工業NA-721	大気中の窒素酸化物の自動測定装置	2	H25

6 検査部

機器名	メーカー名・規格・型式	使用目的	数量	導入年度
高速液体クロマトグラフ	HP 1100 1046A	理化学項目分析	1	H9
ガスクロマトグラフ質量分析計	HP 6890GC 5973MSD 7694HSS	理化学項目分析	1	H10
高速液体クロマトグラフ	HP 1100 1046A	理化学項目分析	1	H10
ポストカラムイオンクロマトグラフ	DIONEX ICS-1000 AS-50	イオン濃度分析	1	H16
ガスクロマトグラフ質量分析計	アジレントテクノロジー 7890GC 5975MS G1888A HSS	理化学項目分析	1	H21
イオンクロマトグラフ	日本ダイオネクス ICS-1500	イオン濃度分析	1	H21
全有機炭素計	㈱島津製作所 TOC-Lcph他	水質検査、水質事故に係る検査	1	H23
飲用水等検査用超純水製造装置	日本ミリポア㈱ Milli-Q Integral 5L機器分析タイプ	試薬調整、ガラス器具等の洗浄	1	H23

7 共用

機器名	メーカー名・規格・型式	使用目的	数量	導入年度
分光光度計	島津製作所 UV-260	理化学項目分析	1	S58
分光蛍光光度計	島津製作所 RF-5000	理化学項目分析	1	H3
高速液体クロマトグラフ	ウォータース アライランスPDA2690	有害大気(ベンゾ(a)ピレン)分析	1	H10
LC/CE/MSシステム	ウォータース PlatformLCZMD-4000	食品・医薬品分析	1	H12
イオンクロマトグラフ(UV付き)	日本ダイオネクス DX-320 J	イオン濃度分析	1	H12
GC/MS	アジレントテクノロジー 6890A G1530A	VOCの分析	1	H12
マイクロウェーブ試料前処理システム	マイルストーンゼネラル ETHOS900	食品・有害大気分析前処理	1	H12
DNAシーケンスシステム	PEバイオシステムズ ABI PIRSM310	遺伝子検査	1	H12
DNAシーケンスシステム	PEバイオシステムズ ABI PIRSM3100	遺伝子検査	1	H12
走査型電子顕微鏡	日本電子 JSM-5900LV	異物検査	1	H12
透過型電子顕微鏡	日立製作所 H-7600形	ウイルス観察	1	H12
高速液体クロマトグラフ	アジレントテクノロジー アジレント1100シリーズ	食品・医薬品分析	1	H12
ICP発光分光分析計	パリアン Vista AX	事業所廃水中重金属分析	1	H12
LC/CE/MSシステム	アジレントテクノロジー 1100LCMSDG1600A	環境ホルモン分析	1	H12
イオンクロマトグラフ	日本ダイオネクス DX-320J	酸性雨イオン濃度分析	1	H12
ポータブルガスクロマトグラフ	日本電子テータム GC-311	大気VOC分析	1	H12
DNAシーケンス用システムバージョンアップソフト	アプライドバイオシステムズ (3100⇒3130用)	遺伝子検査	1	H21
マイクロ波試料調整システム	BERGHOF (成瀬理工) speedwaveR4	重金属分析の前処理(地・環・衛)	1	H23
ICP発光分光分析装置	サーモフィッシャー ICAP7400ICP-OES	事業所廃水中重金属分析	1	H25

8 リース機器

機器名	メーカー名・規格・型式	使用目的	数量	導入年度
【共用】GC/MS/MS	アジレントテクノロジー 7000A	農薬分析	1	H21
【共用】LC/MS/MS	アジレントテクノロジー 6410	化学物質分析	1	H21