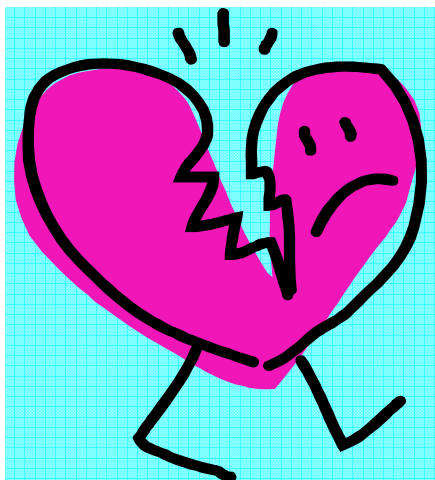


岩手県の学校における 事件事故後のこころのケア

～中長期ケアにつなげるために～



平成22年3月第2版

岩手県の学校における事件事故後の
こころのケア体制整備検討会

目 次

はじめに

1	学校における事件事故とは	1
2	なぜ中長期こころのケアが必要か	2
3	中長期こころのケアの対象と方法	3
4	中長期ケアにつなげるための活動の進め方	4
	（1）初期対応	4
	（2）中長期ケアの流れ	4
	（3）地域連携ケア会議	4
	（4）関係機関・団体との連携	6
	（5）中長期ケアが必要な者の確認	6
	（6）中長期ケアのための事例検討とフィードバック	7
5	事例	7

資料編

岩手県の学校における 事件事故後のこころのケア

～中長期ケアにつなげるために～



岩手県の学校における事件事故後の
こころのケア体制整備検討会事務局

〒020-0015 盛岡市本町通3-19-1
岩手県精神保健福祉センター
TEL 019-629-9618
FAX 019-629-9603