

岩手モリヤ株式会社

岩手県久慈市

■ 代表メッセージ

北いわて地域にはたくさんの縫製企業があり、それぞれのアイテムで高い技術力を誇っており、日本のファッション産業を支えています。岩手モリヤ株式会社では有名ブランドの高級婦人既製服をつくっています。弊社で縫製された商品はニュースキャスターや人気女優さんも着用しており、テレビなどでも度々見られます。

このような高級婦人服を製作するためには高い技術力が不可欠です。その技術力を担うのは優秀な社員の人達です。入社時は全くの未経験者であった人達が人材育成などで着々と技術を身に付け服作りに反映しています。入社後に働きながら技術を磨くことで国家資格「婦人子供服製造技能士」にチャレンジし、技能士の資格を取得することができます。資格取得者には技能士手当を支給し、技術向上を奨励しており、会社全体としての技術力の向上に日々努めています。

縫製の仕事は服づくりなどの高い技術が必ず身に付き、将来にわたりとてもやりがいのある仕事です。

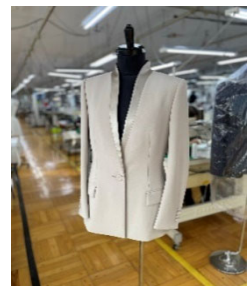
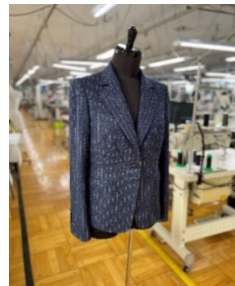
■ こんなものを作っています。

生地試験～スポンジング～3DCADによるパターン製作～CAMにて自動裁断～最新鋭縫製機器を積極的に導入して人の経験・勘・テクニックに頼らない物づくり行っています。

服づくりでは独自のこだわりをもっており、シワをつくらない様に組み立て工程ではハンガーシステムを使い搬送しています。又、工程の要所で「くせとり」という服を身体に合わせて立体的になる工程も行っており付加価値を高めています。そして最終仕上げプレスまで一貫作業を行っています。

○ 主要製品

高級婦人ジャケット、ウールコート、スーツ、他



○ 加工材質

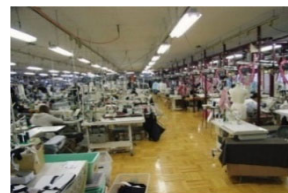
高級婦人ジャケット、ウールコート等の素材全般

○ 主要取引先

トゥモローランド・三陽商会・レリアン 他

■ こんな会社です。

- 育児休業及び子育て支援充実。子育てしながら安心して働けます。
- いわて女性活躍認定企業等（ステップ1）平成30年9月認定。
- 国家検定洋裁技能士1・2級取得者35名在籍。
- 平成30年「はばたく中小企業300社」に選出。
- 平成30年「地域未来牽引企業」に選出。
- 令和5年「次代を担う繊維産業企業100選」に選出。



■ 主要設備

| 機械装置 | 台数 | メーカー、機能等 |
|----------------|------|-----------|
| 生地試験 | 一式 | ナオモト |
| 3DCAD (パターン作製) | 6台 | 東レJACS |
| CAM(自動裁断機) | 3台 | 島精機・ナムックス |
| 接着機 | 2台 | アサヒ繊維 |
| 本縫いミシン | 80台 | JUKI他 |
| 自動玉縁ポケット | 2台 | DORKOPP |
| ハンドステッチミシン | 3台 | compiett |
| 穴かがりミシン | 6台 | DORKOPP |
| 特殊ミシン | 40台 | JUKI他 |
| ハンガーシステム | 120S | イトン |

■ 企業概要

■ ホームページ <http://www.iwatemoriya.com/>

■ メールアドレス

| | | | |
|---------|--------------------|------|--------------------|
| 業 務 内 容 | 高級婦人服製造 | | |
| 代 表 者 | 代表取締役社長 森奥 信孝 | 郵便番号 | 028-0001 |
| 生産責任者 | 生産統括課長 堀内 裕 | 所在地 | 久慈市夏井町 大崎13-3-3 |
| 創 業 | 昭和63年1月 | | |
| 資 本 金 | 12,000千円 | | |
| 従 業 員 | 73人 (男性9人 / 女性64人) | TEL | 0194-53-5327 |
| | | FAX | 0194-52-3034 |

【県北ものづくり産業ネットワーク 担当部署・担当者】堀内 裕



最終更新日 2023年3月9日