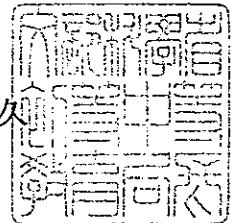


30文科初第1513号
平成31年2月20日

各都道府県教育委員会教育長
各都道府県知事 殿
附属高等学校又は中等教育学校を置く各国立大学法人学長
附属高等学校を置く各公立大学法人の理事長

文部科学省初等中等教育局長

永山 賀久



(印影印刷)

平成31年3月新規高等学校卒業予定者の就職内定状況
(平成30年12月末現在)に関する調査結果について(送付)

標記の調査について、この度、平成30年12月末現在の調査結果が取りまとまりましたので、送付します。

調査結果によると、平成30年12月末現在の就職内定率は前年同期を0.4ポイント上回る91.9%となっておりますが、未だ就職内定に至っていない生徒は約1万5千人に上り、引き続き就職に向けた努力を続けているところです。

貴職におかれては、引き続き管内の各高等学校における就職内定状況の動向の把握に努めるとともに、各都道府県労働局及び公共職業安定所との連携・協力を密にし、就職支援員等の配置・活用による未内定生徒への一層の支援を行い、生徒が希望する職業に就くことができるよう、格段の配慮をお願いします。

また、文部科学省では本調査結果を踏まえ、別添のとおり日本経済団体連合会、日本商工会議所、全国中小企業団体中央会、経済同友会に対し、高校生の求人枠の確保・拡大についてお願いしていることを申し添えます。

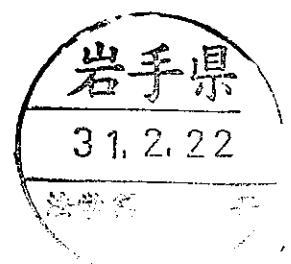
(本件連絡先)

文部科学省初等中等教育局児童生徒課

キャリア教育・進路指導担当

電話：03-5253-4111(内線:4728)

E-Mail：career@mext.go.jp



平成31年3月新規高等学校卒業予定者の就職内定状況 (平成30年12月末現在)に関する調査について

<調査の概要>

- 本調査は、高校生の就職問題に適切に対処するための参考資料を得るために、来春の高等学校卒業予定者で就職を希望する者の就職内定状況を10月末現在、12月末現在、3月末現在の状況を調査しており、今回は、12月末現在で取りまとめたものである。
- 本調査は昭和51年度から実施しており、調査方法は、国立については該当国立大学法人、公立については各都道府県教育委員会、私立については各都道府県知事部局を通じて行った悉皆調査である。
- 厚生労働省も高校生の就職内定状況について類似の調査を行っているが、これは学校及び公共職業安定所を通して求職している者のみを調査対象としている。一方、本調査は、就職を希望する者全員を対象としており、公務員や自営業者を含み母集団が大きい。

<調査内容>

1. 調査対象 国立、公立、私立の高等学校（全日制・定時制）
2. 調査項目 学科別（国立、公立、私立の別）の就職内定状況
都道府県別（県内・県外別）の就職内定状況

<結果の概要>

1. 就希望者数・就職内定者数等

| | | |
|---------|-----------------|-------------|
| 卒業予定者 | 1,058,897人（前年同期 | 1,063,680人） |
| 就職希望者 | 186,312人（前年同期 | 186,554人） |
| うち就職内定者 | 171,158人（前年同期 | 170,726人） |
| うち未内定者 | 15,154人（前年同期 | 15,828人） |

2. 就職内定率（就職希望者に対する就職内定者の割合）

91.9%（前年同期比 0.4ポイント増）

○男女別

男子 92.7%（前年同期比 0.3ポイント増）

女子 90.5%（前年同期比 0.4ポイント増）

○学科別（内定率が高い順）

工業 97.0%、商業 94.8%、農業 94.1%、水産 93.2%、
福祉 92.1%、看護 91.8%、家庭 91.8%、総合学科 91.0%、
情報 88.6%、普通 86.1%

※「その他」の学科は除く。

※「看護」に関する学科は看護師5年一貫課程が主となるため、5年課程5年次の就職内定率を示している。

○都道府県別

内定率の高い県：富山県 97.1%、三重県 96.8%、秋田県 96.7%、
福島県 96.3%、福井県 96.3%

内定率の低い県：沖縄県 70.2%、大阪府 84.8%、東京都 86.7%、
神奈川県 87.1%、高知県 87.3%

○東日本大震災における被害が甚大な3県

岩手県 96.0%（前年同期比0.3ポイント増）

宮城県 92.1%（前年同期比1.3ポイント減）

福島県 96.3%（前年同期比0.1ポイント減）

平成31年3月高等学校卒業予定者の就職内定状況（学科別）

（男子・女子）

平成30年12月31日現在

| 学科名 | 設置者 | 卒業予定者数 (A) | 就職希望者数 (B) | 就職希望率 (B/A) | 就職内定者数 (C) | 未内定者数 (B-C) | 就職内定率 (D=C/B) | 前年同期 就職内定率 (E) | 前年同期比 増減 (D-E) (ポイント) |
|-----------------|-----|---------------|---------------|----------------|---------------|----------------|------------------|----------------------|-----------------------------|
| 普通 | 国立 | 2,860 | 4 | 0.1 | 4 | 0 | 100.0 | 33.3 | 66.7 |
| | 公立 | 475,255 | 45,682 | 9.6 | 39,087 | 6,595 | 86.6 | 84.7 | 0.9 |
| | 私立 | 299,384 | 18,982 | 6.3 | 16,582 | 2,400 | 87.4 | 86.7 | 0.7 |
| | 計 | 777,499 | 64,668 | 8.3 | 55,673 | 8,995 | 86.1 | 85.3 | 0.8 |
| 農業 | 国立 | 0 | 0 | — | 0 | 0 | — | — | — |
| | 公立 | 25,480 | 13,804 | 54.2 | 12,994 | 810 | 94.1 | 94.0 | 0.1 |
| | 私立 | 88 | 21 | 23.9 | 15 | 6 | 71.4 | 60.0 | 11.4 |
| | 計 | 25,568 | 13,825 | 54.1 | 13,009 | 816 | 94.1 | 94.0 | 0.1 |
| 工業 | 国立 | 180 | 1 | 0.6 | 1 | 0 | 100.0 | — | — |
| | 公立 | 69,578 | 48,658 | 69.9 | 47,276 | 1,382 | 97.2 | 97.0 | 0.2 |
| | 私立 | 10,583 | 6,055 | 57.2 | 5,814 | 241 | 96.0 | 95.8 | 0.2 |
| | 計 | 80,341 | 54,714 | 68.1 | 53,091 | 1,623 | 97.0 | 96.9 | 0.1 |
| 商業 | 国立 | 0 | 0 | — | 0 | 0 | — | — | — |
| | 公立 | 53,652 | 23,827 | 44.4 | 22,647 | 1,180 | 95.0 | 96.3 | △ 0.3 |
| | 私立 | 8,660 | 3,363 | 38.8 | 3,138 | 225 | 93.3 | 92.7 | 0.6 |
| | 計 | 62,312 | 27,190 | 43.5 | 25,785 | 1,405 | 94.8 | 94.9 | △ 0.1 |
| 水産 | 国立 | 0 | 0 | — | 0 | 0 | — | — | — |
| | 公立 | 2,904 | 1,877 | 64.6 | 1,750 | 127 | 93.2 | 94.3 | △ 1.1 |
| | 私立 | 0 | 0 | — | 0 | 0 | — | — | — |
| | 計 | 2,904 | 1,877 | 64.6 | 1,750 | 127 | 93.2 | 94.3 | △ 1.1 |
| 家庭 | 国立 | 0 | 0 | — | 0 | 0 | — | — | — |
| | 公立 | 7,633 | 2,609 | 34.2 | 2,425 | 184 | 92.9 | 93.8 | △ 0.9 |
| | 私立 | 4,530 | 2,034 | 44.9 | 1,838 | 196 | 90.4 | 89.7 | 0.7 |
| | 計 | 12,163 | 4,643 | 38.2 | 4,263 | 380 | 91.8 | 91.9 | △ 0.1 |
| 看護 (3年課程3年次) | 国立 | 0 | 0 | — | 0 | 0 | — | — | — |
| | 公立 | 154 | 4 | 2.6 | 2 | 2 | 50.0 | 0.0 | 50.0 |
| | 私立 | 27 | 4 | 14.8 | 11 | 16 | 40.7 | 46.2 | △ 5.5 |
| | 計 | 181 | 8 | 4.4 | 13 | 18 | 41.9 | 43.9 | △ 2.0 |
| 看護 (5年課程3年次) | 国立 | 0 | 0 | — | 0 | 0 | — | — | — |
| | 公立 | 1,010 | 2 | 0.2 | 1 | 1 | 50.0 | 100.0 | △ 50.0 |
| | 私立 | 2,717 | 33 | 1.2 | 21 | 12 | 63.6 | 81.8 | △ 18.2 |
| | 計 | 3,727 | 35 | 0.9 | 22 | 13 | 62.9 | 82.6 | △ 19.7 |
| 看護 (5年課程5年次) | 国立 | 0 | 0 | — | 0 | 0 | — | — | — |
| | 公立 | 949 | 883 | 93.0 | 846 | 37 | 95.8 | 96.4 | △ 0.6 |
| | 私立 | 2,532 | 2,464 | 97.3 | 2,228 | 236 | 90.4 | 85.3 | 5.1 |
| | 計 | 3,481 | 3,347 | 96.2 | 3,074 | 273 | 91.8 | 88.3 | 3.5 |
| 情報 | 国立 | 0 | 0 | — | 0 | 0 | — | — | — |
| | 公立 | 812 | 221 | 27.2 | 198 | 23 | 89.6 | 92.1 | △ 2.5 |
| | 私立 | 312 | 86 | 27.6 | 74 | 12 | 86.0 | 91.7 | △ 5.7 |
| | 計 | 1,124 | 307 | 27.3 | 272 | 35 | 88.6 | 92.0 | △ 3.4 |
| 福祉 | 国立 | 0 | 0 | — | 0 | 0 | — | — | — |
| | 公立 | 1,763 | 792 | 44.9 | 740 | 52 | 93.4 | 95.0 | △ 1.6 |
| | 私立 | 983 | 547 | 55.6 | 493 | 54 | 89.4 | 90.1 | 0.7 |
| | 計 | 2,746 | 1,339 | 48.8 | 1,233 | 106 | 92.1 | 92.6 | △ 0.5 |
| その他 | 国立 | 0 | 0 | — | 0 | 0 | — | — | — |
| | 公立 | 26,837 | 1,337 | 5.0 | 1,193 | 144 | 89.2 | 87.4 | 1.8 |
| | 私立 | 7,053 | 576 | 8.2 | 496 | 80 | 86.1 | 82.4 | 3.7 |
| | 計 | 33,930 | 1,913 | 5.6 | 1,689 | 224 | 88.3 | 85.9 | 2.4 |
| 総合学科 | 国立 | 282 | 5 | 1.8 | 3 | 2 | 60.0 | 100.0 | △ 40.0 |
| | 公立 | 51,985 | 14,586 | 28.1 | 13,303 | 1,283 | 91.2 | 90.9 | 0.3 |
| | 私立 | 3,548 | 1,179 | 33.2 | 1,052 | 127 | 89.2 | 85.0 | 4.2 |
| | 計 | 55,815 | 15,770 | 28.3 | 14,358 | 1,412 | 91.0 | 90.5 | 0.5 |
| 計 | 国立 | 3,362 | 10 | 0.3 | 8 | 2 | 80.0 | 81.8 | △ 1.8 |
| | 公立 | (3,490) | (11) | (0.3) | (9) | (2) | (81.8) | 92.1 | 0.2 |
| | 私立 | 717,063 | 153,399 | 21.4 | 141,616 | 11,783 | (92.1) | 89.0 | 0.8 |
| | 計 | (722,954) | (153,749) | (21.3) | (141,556) | (12,223) | (89.0) | 91.5 | 0.4 |

注 1. () 内は、前年同期の状況である。
2. 看護(5年課程5年次)は、高等学校卒業予定者ではないため集計からは除いている。

平成31年3月高等学校卒業予定者の就職内定状況(学科別)

| 学科名 | 設置者 | 卒業予定者数 | | 就職希望者数 | | 就職希望率 | | 就職内定者数 | | 就職内定率 | | 前年同期 | | 前年同期比 増減(D-E) (ポイント) |
|-----------------|-----|-----------|-----------|-----------|-----------|--------|--------|-----------|---------|---------|---------|-------|-------|----------------------------|
| | | (A) | (人) | (B) | (人) | (B/A) | (%) | (C) | (人) | (D=C/B) | (%) | 就職内定率 | (E) | (%) |
| 普通 | 国立 | 1,388 | 4 | 4 | 4 | 0.3 | 0.3 | 4 | 4 | 100.0 | 100.0 | — | — | — |
| | 公立 | 227,952 | 24,168 | 24,168 | 20,655 | 10.6 | 10.6 | 20,655 | 3,503 | 85.5 | 85.5 | 84.5 | 84.5 | 1.0 |
| | 私立 | 153,720 | 11,032 | 11,032 | 9,756 | 7.2 | 7.2 | 9,756 | 1,276 | 86.4 | 86.4 | 87.9 | 87.9 | 0.5 |
| 計 | | 383,070 | 35,204 | 35,204 | 30,425 | 9.2 | 9.2 | 30,425 | 4,779 | 88.4 | 88.4 | 85.5 | 85.5 | 0.9 |
| 農業 | 国立 | 0 | 0 | 0 | 0 | — | — | 0 | 0 | — | — | — | — | — |
| | 公立 | 12,835 | 7,510 | 7,510 | 7,072 | 58.5 | 58.5 | 7,072 | 438 | 94.2 | 94.2 | 94.0 | 94.0 | 0.2 |
| | 私立 | 69 | 12 | 12 | 9 | 17.4 | 17.4 | 9 | 3 | 75.0 | 75.0 | 75.0 | 75.0 | 0.0 |
| 計 | | 12,905 | 7,522 | 7,522 | 7,081 | 58.3 | 58.3 | 7,081 | 441 | 94.1 | 94.1 | 94.0 | 94.0 | 0.1 |
| 工業 | 国立 | 138 | 0 | 0 | 0 | 0.0 | 0.0 | 0 | 0 | — | — | — | — | — |
| | 公立 | 61,672 | 44,332 | 44,332 | 43,157 | 71.9 | 71.9 | 43,157 | 1,175 | 97.3 | 97.3 | 97.2 | 97.2 | 0.1 |
| | 私立 | 10,083 | 5,874 | 5,874 | 5,646 | 58.3 | 58.3 | 5,646 | 228 | 96.1 | 96.1 | 95.9 | 95.9 | 0.2 |
| 計 | | 71,893 | 50,206 | 50,206 | 48,803 | 69.8 | 69.8 | 48,803 | 1,403 | 97.2 | 97.2 | 97.1 | 97.1 | 0.1 |
| 商業 | 国立 | 0 | 0 | 0 | 0 | — | — | 0 | 0 | — | — | — | — | — |
| | 公立 | 18,584 | 7,468 | 7,468 | 6,962 | 40.2 | 40.2 | 6,962 | 505 | 93.2 | 93.2 | 93.9 | 93.9 | △ 0.7 |
| | 私立 | 3,949 | 1,441 | 1,441 | 1,368 | 36.5 | 36.5 | 1,368 | 73 | 94.9 | 94.9 | 94.2 | 94.2 | 0.7 |
| 計 | | 22,533 | 8,909 | 8,909 | 8,330 | 39.5 | 39.5 | 8,330 | 579 | 93.5 | 93.5 | 93.9 | 93.9 | △ 0.4 |
| 水産 | 国立 | 0 | 0 | 0 | 0 | — | — | 0 | 0 | — | — | — | — | — |
| | 公立 | 2,227 | 1,445 | 1,445 | 1,336 | 64.9 | 64.9 | 1,336 | 109 | 92.5 | 92.5 | 94.3 | 94.3 | △ 1.8 |
| | 私立 | 0 | 0 | 0 | 0 | — | — | 0 | 0 | — | — | — | — | — |
| 計 | | 2,227 | 1,445 | 1,445 | 1,336 | 64.9 | 64.9 | 1,336 | 109 | 92.5 | 92.5 | 94.3 | 94.3 | △ 1.8 |
| 家庭 | 国立 | 0 | 0 | 0 | 0 | — | — | 0 | 0 | — | — | — | — | — |
| | 公立 | 507 | 294 | 294 | 278 | 58.0 | 58.0 | 278 | 16 | 94.6 | 94.6 | 95.6 | 95.6 | △ 1.0 |
| | 私立 | 979 | 673 | 673 | 612 | 68.7 | 68.7 | 612 | 61 | 90.3 | 90.3 | 90.3 | 90.3 | 0.0 |
| 計 | | 1,486 | 967 | 967 | 890 | 65.1 | 65.1 | 890 | 77 | 92.0 | 92.0 | 91.9 | 91.9 | 0.1 |
| 看護 (3年課程3年次) | 国立 | 0 | 0 | 0 | 0 | — | — | 0 | 0 | — | — | — | — | — |
| | 公立 | 16 | 1 | 1 | 1 | 6.3 | 6.3 | 1 | 0 | 100.0 | 100.0 | 0.0 | 0.0 | 100.0 |
| | 私立 | 52 | 0 | 0 | 0 | 0.0 | 0.0 | 0 | 0 | — | — | 20.0 | 20.0 | — |
| 計 | | 68 | 1 | 1 | 1 | 1.5 | 1.5 | 1 | 0 | 100.0 | 100.0 | 16.7 | 16.7 | 83.3 |
| 看護 (5年課程3年次) | 国立 | 0 | 0 | 0 | 0 | — | — | 0 | 0 | — | — | — | — | — |
| | 公立 | 32 | 1 | 1 | 1 | 3.1 | 3.1 | 1 | 0 | 100.0 | 100.0 | 100.0 | 100.0 | 0.0 |
| | 私立 | 182 | 1 | 1 | 1 | 0.5 | 0.5 | 1 | 0 | 100.0 | 100.0 | 80.0 | 80.0 | 20.0 |
| 計 | | 214 | 2 | 2 | 2 | 0.9 | 0.9 | 2 | 0 | 100.0 | 100.0 | 83.3 | 83.3 | 16.7 |
| 看護 (5年課程5年次) | 国立 | 0 | 0 | 0 | 0 | — | — | 0 | 0 | — | — | — | — | — |
| | 公立 | 36 | 33 | 33 | 30 | 91.7 | 91.7 | 30 | 3 | 90.9 | 90.9 | 78.0 | 78.0 | 12.9 |
| | 私立 | 173 | 168 | 168 | 127 | 97.1 | 97.1 | 127 | 41 | 75.6 | 75.6 | 76.8 | 76.8 | △ 1.2 |
| 計 | | 209 | 201 | 201 | 157 | 96.2 | 96.2 | 157 | 44 | 78.1 | 78.1 | 77.0 | 77.0 | 1.1 |
| 情報 | 国立 | 0 | 0 | 0 | 0 | — | — | 0 | 0 | — | — | — | — | — |
| | 公立 | 520 | 135 | 135 | 124 | 26.2 | 26.2 | 124 | 12 | 91.2 | 91.2 | 93.6 | 93.6 | △ 2.4 |
| | 私立 | 190 | 51 | 51 | 45 | 26.8 | 26.8 | 45 | 6 | 88.2 | 88.2 | 94.6 | 94.6 | △ 6.4 |
| 計 | | 710 | 187 | 187 | 169 | 26.3 | 26.3 | 169 | 18 | 90.4 | 90.4 | 93.8 | 93.8 | △ 3.4 |
| 福祉 | 国立 | 0 | 0 | 0 | 0 | — | — | 0 | 0 | — | — | — | — | — |
| | 公立 | 308 | 150 | 150 | 139 | 48.7 | 48.7 | 139 | 11 | 92.7 | 92.7 | 93.8 | 93.8 | △ 1.1 |
| | 私立 | 278 | 152 | 152 | 127 | 54.7 | 54.7 | 127 | 24 | 84.2 | 84.2 | 88.0 | 88.0 | △ 3.8 |
| 計 | | 586 | 302 | 302 | 267 | 51.5 | 51.5 | 267 | 35 | 88.4 | 88.4 | 90.7 | 90.7 | △ 2.3 |
| その他 | 国立 | 10 | 0 | 0 | 0 | 0.0 | 0.0 | 0 | 0 | — | — | — | — | — |
| | 公立 | 12,402 | 689 | 689 | 605 | 5.6 | 5.6 | 605 | 84 | 87.8 | 87.8 | 85.0 | 85.0 | 2.8 |
| | 私立 | 2,788 | 165 | 165 | 143 | 5.9 | 5.9 | 143 | 22 | 86.7 | 86.7 | 86.1 | 86.1 | 0.6 |
| 計 | | 15,200 | 854 | 854 | 748 | 5.6 | 5.6 | 748 | 106 | 87.6 | 87.6 | 85.2 | 85.2 | 2.4 |
| 総合学科 | 国立 | 118 | 2 | 2 | 1 | 1.7 | 1.7 | 1 | 1 | 50.0 | 50.0 | 100.0 | 100.0 | △ 50.0 |
| | 公立 | 21,767 | 7,209 | 7,209 | 6,576 | 33.1 | 33.1 | 6,576 | 633 | 91.2 | 91.2 | 90.8 | 90.8 | 0.4 |
| | 私立 | 1,925 | 638 | 638 | 576 | 33.1 | 33.1 | 576 | 62 | 90.3 | 90.3 | 86.6 | 86.6 | 3.7 |
| 計 | | 23,810 | 7,849 | 7,849 | 7,153 | 33.0 | 33.0 | 7,153 | 696 | 91.1 | 91.1 | 90.4 | 90.4 | 0.7 |
| 計 | 国立 | 1,654 | 6 | 6 | 5 | 0.4 | 0.4 | 5 | 1 | 83.3 | 83.3 | 100.0 | 100.0 | △ 16.7 |
| | 公立 | (1,780) | (4) | (4) | (4) | (0.2) | (0.2) | (4) | (0) | (100.0) | (100.0) | — | — | — |
| | 私立 | 358,833 | 93,403 | 93,403 | 86,916 | 26.0 | 26.0 | 86,916 | 6,487 | 93.1 | 93.1 | 92.8 | 92.8 | 0.3 |
| 計 | 国立 | (361,312) | (93,453) | (93,453) | (86,700) | (25.9) | (25.9) | (86,700) | (6,753) | (92.8) | (92.8) | — | — | — |
| | 公立 | 174,215 | 20,039 | 20,039 | 18,284 | 11.5 | 11.5 | 18,284 | 1,755 | 91.2 | 91.2 | 90.7 | 90.7 | 0.5 |
| | 私立 | (172,924) | (19,567) | (19,567) | (17,738) | (11.3) | (11.3) | (17,738) | (1,829) | (90.7) | (90.7) | 92.7 | 92.7 | 0.3 |
| 計 | | 534,702 | 113,448 | 113,448 | 105,205 | 21.2 | 21.2 | 105,205 | 8,243 | 92.7 | 92.7 | 92.4 | 92.4 | 0.3 |
| 計 | | (536,016) | (113,024) | (113,024) | (104,442) | (21.1) | (21.1) | (104,442) | (8,582) | (92.4) | (92.4) | — | — | — |

注 1. () 内は、前年同期の状況である。
2. 看護(5年課程5年次)は、高等学校卒業予定者ではないため集計からは除いている。

平成31年3月高等学校卒業予定者の就職内定状況（学科別）

平成30年12月31日現在

| 学科名 | 設置者 | 卒業予定者 (A) | 就職希望者数 (B) | 就職希望率 (B/A) | 就職内定者数 (C) | 未内定者数 (B-C) | 就職内定率 (D=C/B) | 就職内定率 (%) | 前年同期 就職内定率 (%) | 前年同期比 増減 (D-E) (ポイント) |
|-----------------|-----|--------------|---------------|----------------|---------------|----------------|------------------|--------------|----------------------|-----------------------------|
| 普通 | 国立 | 1,472 | 0 | 0.0 | 0 | 0 | — | 33.3 | — | — |
| | 公立 | 247,293 | 21,514 | 8.7 | 18,422 | 3,092 | 85.6 | 85.1 | 0.5 | 0.5 |
| | 私立 | 145,664 | 7,950 | 5.5 | 6,826 | 1,124 | 88.9 | 85.0 | 0.9 | 0.9 |
| | 計 | 394,429 | 29,464 | 7.5 | 25,248 | 4,216 | 85.7 | 85.0 | 0.7 | 0.7 |
| 農業 | 国立 | 0 | 0 | — | 0 | 0 | — | — | — | — |
| | 公立 | 12,644 | 6,294 | 49.8 | 5,922 | 372 | 94.1 | 94.0 | 0.1 | 0.1 |
| | 私立 | 19 | 9 | 47.4 | 6 | 3 | 66.7 | 0.0 | 66.7 | 66.7 |
| | 計 | 12,663 | 6,303 | 49.8 | 5,928 | 375 | 94.1 | 94.0 | 0.1 | 0.1 |
| 工業 | 国立 | 42 | 1 | 2.4 | 1 | 0 | 100.0 | — | — | — |
| | 公立 | 7,906 | 4,326 | 54.7 | 4,119 | 207 | 95.2 | 94.9 | 0.3 | 0.3 |
| | 私立 | 500 | 181 | 36.2 | 168 | 13 | 92.8 | 92.2 | 0.6 | 0.6 |
| | 計 | 8,448 | 4,508 | 53.4 | 4,288 | 220 | 95.1 | 94.7 | 0.4 | 0.4 |
| 商業 | 国立 | 0 | 0 | — | 0 | 0 | — | — | — | — |
| | 公立 | 35,068 | 16,359 | 46.6 | 15,685 | 674 | 95.9 | 95.9 | 0.0 | 0.0 |
| | 私立 | 4,711 | 1,922 | 40.8 | 1,770 | 152 | 92.1 | 91.7 | 0.4 | 0.4 |
| | 計 | 39,779 | 18,281 | 46.0 | 17,455 | 826 | 95.5 | 95.4 | 0.1 | 0.1 |
| 水産 | 国立 | 0 | 0 | — | 0 | 0 | — | — | — | — |
| | 公立 | 677 | 432 | 63.8 | 414 | 18 | 95.8 | 94.4 | 1.4 | 1.4 |
| | 私立 | 0 | 0 | — | 0 | 0 | — | — | — | — |
| | 計 | 677 | 432 | 63.8 | 414 | 18 | 95.8 | 94.4 | 1.4 | 1.4 |
| 家庭 | 国立 | 0 | 0 | — | 0 | 0 | — | — | — | — |
| | 公立 | 7,126 | 2,315 | 32.5 | 2,147 | 168 | 92.7 | 93.5 | △ 0.8 | △ 0.8 |
| | 私立 | 3,551 | 1,361 | 38.3 | 1,226 | 135 | 90.1 | 89.5 | 0.6 | 0.6 |
| | 計 | 10,677 | 3,676 | 34.4 | 3,373 | 303 | 91.8 | 91.9 | △ 0.1 | △ 0.1 |
| 看護 (3年課程3年次) | 国立 | 0 | 0 | — | 0 | 0 | — | — | — | — |
| | 公立 | 138 | 3 | 2.2 | 1 | 2 | 33.3 | 0.0 | 33.3 | 33.3 |
| | 私立 | 27 | 562 | 4.8 | 11 | 16 | 40.7 | 50.0 | △ 9.3 | △ 9.3 |
| | 計 | 700 | 30 | 4.3 | 12 | 18 | 40.0 | 48.6 | △ 8.6 | △ 8.6 |
| 看護 (5年課程3年次) | 国立 | 0 | 0 | — | 0 | 0 | — | — | — | — |
| | 公立 | 978 | 1 | 0.1 | 0 | 1 | 0.0 | 0.0 | — | — |
| | 私立 | 2,535 | 32 | 1.3 | 20 | 12 | 62.5 | 82.4 | △ 19.9 | △ 19.9 |
| | 計 | 3,513 | 33 | 0.9 | 20 | 13 | 60.6 | 82.4 | △ 21.8 | △ 21.8 |
| 看護 (5年課程5年次) | 国立 | 0 | 0 | — | 0 | 0 | — | — | — | — |
| | 公立 | 913 | 850 | 93.1 | 815 | 34 | 96.0 | 97.3 | △ 1.3 | △ 1.3 |
| | 私立 | 2,359 | 2,296 | 97.3 | 2,101 | 195 | 91.5 | 85.9 | 5.6 | 5.6 |
| | 計 | 3,272 | 3,146 | 96.1 | 2,917 | 229 | 92.7 | 89.0 | 3.7 | 3.7 |
| 情報 | 国立 | 0 | 0 | — | 0 | 0 | — | — | — | — |
| | 公立 | 292 | 85 | 29.1 | 74 | 11 | 87.1 | 89.8 | △ 2.7 | △ 2.7 |
| | 私立 | 122 | 35 | 28.7 | 29 | 6 | 82.9 | 87.0 | △ 4.1 | △ 4.1 |
| | 計 | 414 | 120 | 29.0 | 103 | 17 | 85.8 | 89.2 | △ 3.4 | △ 3.4 |
| 福祉 | 国立 | 0 | 0 | — | 0 | 0 | — | — | — | — |
| | 公立 | 1,455 | 642 | 44.1 | 601 | 41 | 93.6 | 95.3 | △ 1.7 | △ 1.7 |
| | 私立 | 705 | 395 | 56.0 | 365 | 30 | 92.4 | 90.0 | 2.4 | 2.4 |
| | 計 | 2,160 | 1,037 | 48.0 | 966 | 71 | 93.2 | 93.2 | 0.0 | 0.0 |
| その他 | 国立 | 0 | 0 | — | 0 | 0 | — | — | — | — |
| | 公立 | 14,435 | 648 | 4.5 | 588 | 60 | 90.7 | 89.9 | 0.8 | 0.8 |
| | 私立 | 4,265 | 411 | 9.6 | 353 | 58 | 85.9 | 80.7 | 5.2 | 5.2 |
| | 計 | 18,700 | 1,059 | 5.7 | 941 | 118 | 88.9 | 86.5 | 2.4 | 2.4 |
| 総合学科 | 国立 | 3 | 3 | 100.0 | 2 | 1 | 66.7 | 100.0 | △ 33.3 | △ 33.3 |
| | 公立 | 30,218 | 7,377 | 24.4 | 6,727 | 650 | 91.2 | 91.1 | 0.1 | 0.1 |
| | 私立 | 1,623 | 541 | 33.3 | 476 | 65 | 88.0 | 83.0 | 5.0 | 5.0 |
| | 計 | 32,005 | 7,921 | 24.7 | 7,205 | 716 | 91.0 | 90.6 | 0.4 | 0.4 |
| 計 | 国立 | 1,708 | 4 | 0.2 | 3 | 1 | 75.0 | 71.4 | 3.6 | 3.6 |
| | 公立 | (1,710) | (7) | (0.4) | (5) | (2) | (71.4) | (90.9) | 0.3 | 0.3 |
| | 私立 | 358,230 | (50,996) | 16.7 | 54,700 | 5,296 | 91.2 | 90.9 | 0.3 | 0.3 |
| | 計 | (361,642) | (102,003) | (16.7) | (59,903) | (5,301) | (90.9) | (90.9) | 0.0 | 0.0 |
| 計 | 国立 | 164,257 | 12,864 | 7.8 | 11,250 | 1,614 | 87.5 | 85.6 | 0.9 | 0.9 |
| | 公立 | (164,312) | (13,227) | (8.0) | (11,453) | (1,774) | (86.6) | (90.1) | 0.4 | 0.4 |
| | 私立 | 524,195 | 72,864 | 13.9 | 65,953 | 6,911 | 90.5 | 90.1 | 0.4 | 0.4 |
| | 計 | (524,764) | (96,955) | (13.9) | (77,208) | (8,285) | (90.1) | (90.1) | 0.0 | 0.0 |

注 1. () 内は、前年同期の状況である。
2. 看護(5年課程5年次)は、高等学校卒業予定者ではないため集計からは除いている。

平成31年3月高等学校卒業予定者の就職内定状況（都道府県別）

平成30年12月31日現在

（男子＋女子）

| | 卒業予定者数 (人) | | 就職希望者数(人) | | 就職内定者数(人) | | H30.12.31現在就職内定率(A)(%) | | 前年同期就職内定率(B)(%) | | 前年同期比増減(A-B)(ポイント) | |
|-----|---------------|---------|-----------|--------|-----------|------|------------------------|------|-----------------|-------|--------------------|--------|
| | 県内 | 県外 | 県内 | 県外 | 県内 | 県外 | 計 | 県内 | 県外 | 計 | 県内 | 県外 |
| 北海道 | 40,565 | 8,525 | 9,305 | 734 | 8,378 | 89.7 | 94.1 | 90.0 | 87.6 | 94.3 | 2.1 | △ 0.2 |
| 青森 | 11,480 | 1,976 | 3,556 | 1,524 | 3,312 | 90.5 | 96.5 | 93.1 | 90.3 | 96.4 | 0.2 | △ 0.1 |
| 岩手 | 11,195 | 2,203 | 3,226 | 994 | 3,098 | 95.5 | 97.2 | 96.0 | 94.4 | 98.2 | 1.1 | △ 1.0 |
| 宮城 | 19,681 | 3,634 | 4,548 | 874 | 4,189 | 91.2 | 95.6 | 92.1 | 92.7 | 96.5 | △ 1.5 | △ 0.9 |
| 秋田 | 7,967 | 1,584 | 2,413 | 822 | 2,333 | 95.4 | 99.2 | 96.7 | 95.8 | 98.5 | △ 0.4 | △ 0.7 |
| 山形 | 9,879 | 2,350 | 2,962 | 1,511 | 2,832 | 94.1 | 101.5 | 95.6 | 95.5 | 96.6 | △ 1.4 | △ 0.1 |
| 福島 | 16,906 | 4,068 | 4,893 | 812 | 4,713 | 95.9 | 98.4 | 96.3 | 95.5 | 100.4 | 0.4 | △ 2.0 |
| 茨城 | 25,596 | 4,579 | 5,284 | 661 | 4,887 | 92.3 | 93.8 | 92.5 | 92.4 | 94.4 | △ 0.1 | △ 0.6 |
| 栃木 | 17,465 | 3,229 | 4,019 | 768 | 3,803 | 94.0 | 97.2 | 94.6 | 94.8 | 95.8 | △ 0.8 | △ 0.4 |
| 群馬 | 17,190 | 3,138 | 3,492 | 340 | 3,299 | 94.3 | 96.0 | 94.5 | 94.7 | 95.9 | △ 0.4 | △ 0.4 |
| 埼玉 | 57,207 | 5,750 | 7,973 | 2,203 | 6,982 | 83.1 | 99.1 | 87.6 | 83.0 | 107.3 | 0.1 | △ 8.2 |
| 千葉 | 49,135 | 5,366 | 6,429 | 1,063 | 5,629 | 85.5 | 98.1 | 87.6 | 85.3 | 96.0 | 0.2 | △ 2.1 |
| 東京 | 103,068 | 5,826 | 6,392 | 507 | 5,540 | 86.4 | 89.6 | 86.7 | 82.3 | 109.6 | 4.1 | △ 20.0 |
| 神奈川 | 67,841 | 4,334 | 5,351 | 1,041 | 4,663 | 83.6 | 102.4 | 87.1 | 79.4 | 116.0 | 4.2 | △ 13.6 |
| 新潟 | 19,182 | 3,136 | 3,639 | 503 | 3,481 | 95.0 | 100.0 | 95.7 | 96.4 | 95.5 | 96.2 | △ 1.4 |
| 富山 | 9,164 | 1,874 | 1,960 | 86 | 1,904 | 96.8 | 104.7 | 97.1 | 98.1 | 102.1 | △ 1.3 | △ 2.6 |
| 石川 | 10,468 | 2,081 | 2,280 | 199 | 2,165 | 95.6 | 98.4 | 95.0 | 95.9 | 95.9 | 0.7 | △ 0.7 |
| 福井 | 7,193 | 1,499 | 1,627 | 128 | 1,567 | 96.3 | 96.1 | 96.3 | 92.4 | 92.4 | 93.7 | △ 0.8 |
| 山梨 | 8,028 | 1,200 | 1,348 | 131 | 1,248 | 93.1 | 88.5 | 92.6 | 93.9 | 92.4 | 93.6 | △ 0.5 |
| 長野 | 18,557 | 3,201 | 3,535 | 328 | 3,305 | 93.0 | 98.2 | 93.5 | 93.5 | 94.6 | △ 0.5 | △ 0.9 |
| 岐阜 | 18,177 | 3,287 | 4,351 | 559 | 4,141 | 94.1 | 98.4 | 95.2 | 95.3 | 98.9 | 96.1 | △ 1.2 |
| 静岡 | 32,259 | 6,860 | 7,448 | 630 | 6,989 | 93.7 | 95.1 | 93.8 | 93.2 | 94.5 | 0.5 | △ 0.6 |
| 愛知 | 64,655 | 11,867 | 12,344 | 436 | 11,798 | 95.7 | 91.4 | 95.6 | 94.7 | 99.0 | 1.0 | △ 7.6 |
| 三重 | 15,597 | 3,827 | 4,459 | 623 | 4,315 | 96.5 | 98.6 | 96.8 | 95.6 | 97.6 | 0.9 | △ 1.0 |
| 滋賀 | 12,763 | 2,178 | 2,386 | 208 | 2,217 | 93.4 | 87.5 | 92.9 | 92.8 | 89.2 | 0.6 | △ 1.7 |
| 京都 | 23,297 | 1,614 | 1,960 | 346 | 1,402 | 86.9 | 95.1 | 88.3 | 87.1 | 94.0 | △ 0.2 | △ 1.1 |
| 大阪 | 74,197 | 7,804 | 8,382 | 561 | 7,111 | 83.9 | 97.1 | 84.8 | 86.3 | 102.5 | △ 1.4 | △ 5.4 |
| 兵庫 | 46,366 | 5,607 | 6,535 | 917 | 5,971 | 90.1 | 98.8 | 91.4 | 88.9 | 100.4 | 90.3 | △ 1.6 |
| 奈良 | 11,655 | 787 | 1,348 | 707 | 1,231 | 89.8 | 93.4 | 91.3 | 87.2 | 89.4 | 2.6 | △ 4.0 |
| 和歌山 | 8,753 | 1,523 | 1,936 | 413 | 1,792 | 90.7 | 99.3 | 92.6 | 87.7 | 94.7 | 3.0 | △ 4.6 |
| 鳥取 | 4,920 | 953 | 1,224 | 271 | 1,169 | 95.4 | 95.9 | 95.5 | 96.4 | 94.5 | △ 1.0 | △ 1.4 |
| 島根 | 6,080 | 1,042 | 1,381 | 339 | 1,314 | 94.6 | 96.8 | 95.1 | 97.2 | 95.4 | △ 2.6 | △ 1.7 |
| 岡山 | 17,726 | 3,301 | 4,016 | 715 | 3,098 | 93.9 | 96.6 | 94.3 | 94.6 | 97.4 | △ 0.7 | △ 0.8 |
| 広島 | 23,304 | 3,209 | 3,609 | 400 | 3,263 | 89.3 | 99.5 | 90.4 | 91.4 | 98.8 | 92.1 | △ 1.7 |
| 山口 | 11,100 | 2,791 | 3,415 | 624 | 2,640 | 94.6 | 95.5 | 94.8 | 93.6 | 96.9 | 94.3 | △ 0.5 |
| 徳島 | 6,350 | 1,111 | 1,471 | 360 | 1,377 | 92.8 | 96.1 | 93.6 | 90.2 | 96.1 | 91.6 | △ 2.0 |
| 香川 | 8,665 | 1,400 | 1,598 | 198 | 1,495 | 93.6 | 93.4 | 93.6 | 94.5 | 91.0 | △ 0.9 | △ 2.4 |
| 愛媛 | 11,780 | 1,940 | 2,525 | 585 | 2,373 | 93.2 | 96.6 | 94.0 | 94.7 | 96.2 | △ 1.5 | △ 0.4 |
| 高知 | 6,151 | 800 | 1,161 | 361 | 1,013 | 84.3 | 93.9 | 87.3 | 85.9 | 96.9 | △ 1.6 | △ 3.0 |
| 福岡 | 42,084 | 6,126 | 7,733 | 1,607 | 6,919 | 86.5 | 100.6 | 89.5 | 83.8 | 98.5 | 2.7 | △ 2.1 |
| 佐賀 | 8,121 | 1,509 | 2,594 | 1,085 | 2,487 | 94.4 | 98.0 | 95.9 | 94.9 | 99.0 | △ 0.5 | △ 1.0 |
| 長崎 | 12,338 | 2,238 | 3,618 | 1,380 | 3,047 | 91.1 | 94.5 | 92.4 | 89.7 | 96.1 | 92.0 | △ 1.6 |
| 熊本 | 15,504 | 2,516 | 4,083 | 1,567 | 3,716 | 87.1 | 97.3 | 91.0 | 87.7 | 93.5 | 89.9 | △ 3.8 |
| 大分 | 10,038 | 1,976 | 2,665 | 689 | 2,456 | 91.5 | 94.0 | 92.2 | 91.9 | 94.8 | 92.6 | △ 0.4 |
| 宮崎 | 10,027 | 1,734 | 2,970 | 1,236 | 2,782 | 92.2 | 95.8 | 93.7 | 91.3 | 94.3 | 92.6 | △ 1.5 |
| 鹿児島 | 14,661 | 2,231 | 1,837 | 1,537 | 3,837 | 93.5 | 95.3 | 94.3 | 91.1 | 95.3 | 2.4 | △ 0.0 |
| 沖縄 | 14,562 | 1,994 | 2,800 | 806 | 1,966 | 65.2 | 82.5 | 70.2 | 60.7 | 78.7 | 4.5 | △ 3.8 |
| 計 | 1,058,897 | 151,778 | 186,312 | 34,534 | 171,158 | 90.8 | 96.6 | 91.9 | 90.2 | 97.4 | 0.6 | △ 0.8 |

注 看護（5年課程5年次）は、高等学校卒業予定者ではないため集計からは除いている。

平成31年3月高等学校卒業予定者の就職内定状況（都道府県別）

平成30年12月31日現在

| (男子) | 卒業予定者数 (人) | 就職希望者数(人) | | | 就職内定者数(人) | | | H30.12.31現在就職内定率(A)(%) | | | 前年同期就職内定率(B)(%) | | | 前年同期比増減(A-B)(%) | | |
|------|---------------|-----------|--------|---------|-----------|--------|---------|------------------------|-------|------|-----------------|-------|------|-----------------|--------|-------|
| | | 県内 | 県外 | 計 | 県内 | 県外 | 計 | 県内 | 県外 | 計 | 県内 | 県外 | 計 | 県内 | 県外 | 計 |
| | | 4,734 | 612 | 5,346 | 4,272 | 557 | 4,829 | 90.2 | 95.9 | 90.9 | 88.8 | 95.0 | 89.5 | 1.4 | 0.9 | 1.4 |
| 北海道 | 20,394 | 1,095 | 1,004 | 2,099 | 999 | 969 | 1,968 | 90.3 | 96.5 | 93.3 | 91.1 | 97.8 | 94.1 | △ 0.8 | △ 1.3 | △ 0.8 |
| 青森 | 5,863 | 1,324 | 653 | 1,977 | 1,250 | 635 | 1,885 | 94.4 | 97.2 | 95.3 | 92.9 | 99.0 | 95.1 | △ 1.5 | △ 1.8 | 0.2 |
| 岩手 | 5,799 | 2,073 | 589 | 2,662 | 1,912 | 553 | 2,465 | 92.2 | 97.2 | 93.3 | 94.2 | 97.1 | 94.9 | △ 2.0 | 0.1 | △ 1.6 |
| 宮城 | 9,918 | 956 | 559 | 1,515 | 919 | 536 | 1,475 | 96.1 | 99.5 | 97.4 | 95.8 | 99.1 | 97.0 | 0.3 | 0.4 | 0.4 |
| 秋田 | 4,078 | 1,420 | 380 | 1,800 | 1,327 | 399 | 1,716 | 93.5 | 102.4 | 96.6 | 95.4 | 96.7 | 95.4 | △ 1.5 | 5.7 | △ 0.1 |
| 山形 | 5,035 | 2,500 | 500 | 3,000 | 2,401 | 498 | 2,899 | 96.0 | 99.6 | 96.6 | 95.7 | 100.0 | 96.5 | 0.3 | △ 0.4 | 0.1 |
| 福島 | 8,769 | 2,815 | 423 | 3,238 | 2,624 | 407 | 3,031 | 93.2 | 96.2 | 93.6 | 94.1 | 97.3 | 94.4 | △ 0.9 | △ 1.1 | △ 0.8 |
| 茨城 | 13,057 | 2,004 | 544 | 2,548 | 1,889 | 531 | 2,420 | 94.3 | 97.6 | 95.0 | 95.4 | 95.5 | 95.4 | △ 1.1 | 2.1 | △ 0.4 |
| 栃木 | 8,975 | 1,907 | 235 | 2,142 | 1,819 | 228 | 2,047 | 95.4 | 97.0 | 95.6 | 95.6 | 97.7 | 95.8 | △ 0.2 | △ 0.7 | △ 0.2 |
| 群馬 | 8,678 | 3,259 | 1,177 | 4,436 | 2,761 | 1,163 | 3,924 | 84.7 | 98.8 | 88.5 | 83.9 | 103.0 | 88.8 | 0.8 | △ 4.2 | △ 0.3 |
| 埼玉 | 29,620 | 2,996 | 594 | 3,590 | 2,579 | 575 | 3,154 | 86.1 | 96.8 | 87.9 | 85.7 | 97.8 | 87.7 | 0.4 | △ 1.0 | 0.2 |
| 千葉 | 25,031 | 3,428 | 416 | 3,844 | 2,938 | 394 | 3,332 | 85.7 | 94.7 | 86.7 | 81.1 | 122.6 | 84.6 | 4.6 | △ 27.9 | 2.1 |
| 東京 | 50,502 | 2,582 | 554 | 3,136 | 2,231 | 569 | 2,800 | 86.4 | 102.7 | 89.3 | 81.1 | 117.8 | 86.7 | 5.3 | △ 15.1 | 2.6 |
| 神奈川 | 34,006 | 1,945 | 308 | 2,253 | 1,857 | 307 | 2,164 | 95.5 | 99.7 | 96.0 | 95.9 | 96.9 | 96.0 | △ 0.4 | 2.8 | 0.0 |
| 新潟 | 9,743 | 1,212 | 60 | 1,272 | 1,182 | 63 | 1,245 | 97.5 | 105.0 | 97.0 | 98.3 | 100.0 | 98.4 | △ 0.8 | 5.0 | △ 0.5 |
| 富山 | 4,686 | 1,259 | 164 | 1,423 | 1,205 | 148 | 1,353 | 95.7 | 90.2 | 95.1 | 95.8 | 93.1 | 95.5 | △ 0.1 | △ 2.9 | △ 0.4 |
| 石川 | 5,298 | 859 | 90 | 949 | 821 | 90 | 911 | 95.6 | 100.0 | 96.0 | 95.4 | 95.8 | 95.4 | 0.2 | 4.2 | 0.6 |
| 福井 | 4,247 | 1,967 | 239 | 2,206 | 1,849 | 230 | 2,079 | 93.2 | 99.9 | 92.9 | 94.3 | 94.2 | 94.3 | △ 1.1 | △ 3.3 | △ 1.4 |
| 山梨 | 9,502 | 1,912 | 744 | 2,656 | 1,803 | 728 | 2,531 | 94.0 | 96.2 | 94.2 | 94.4 | 94.2 | 94.4 | △ 0.4 | 2.0 | △ 0.2 |
| 長野 | 9,239 | 3,933 | 402 | 4,335 | 3,712 | 390 | 4,102 | 94.4 | 97.0 | 95.3 | 96.5 | 99.2 | 97.2 | △ 2.2 | △ 1.4 | △ 1.9 |
| 岐阜 | 16,630 | 6,961 | 338 | 7,299 | 6,684 | 310 | 6,994 | 96.0 | 91.7 | 95.8 | 95.6 | 95.1 | 95.5 | 0.4 | △ 3.4 | 0.3 |
| 静岡 | 32,257 | 2,237 | 443 | 2,680 | 2,163 | 444 | 2,607 | 96.7 | 100.2 | 97.3 | 96.3 | 98.8 | 96.7 | 0.4 | 1.4 | 0.6 |
| 愛知 | 7,882 | 1,327 | 126 | 1,453 | 1,243 | 118 | 1,361 | 93.7 | 93.7 | 93.7 | 93.0 | 90.6 | 92.8 | 0.7 | 3.1 | 0.9 |
| 三重 | 6,608 | 970 | 211 | 1,181 | 860 | 200 | 1,060 | 88.7 | 94.8 | 89.8 | 88.4 | 96.3 | 89.6 | 0.3 | △ 1.5 | 0.2 |
| 滋賀 | 11,448 | 4,617 | 432 | 5,049 | 3,905 | 418 | 4,323 | 84.6 | 96.8 | 85.6 | 87.2 | 100.2 | 88.2 | △ 2.6 | △ 3.4 | △ 2.6 |
| 京都 | 37,008 | 3,518 | 663 | 4,181 | 3,192 | 680 | 3,872 | 90.7 | 99.5 | 92.1 | 90.6 | 99.8 | 91.9 | 0.1 | △ 0.3 | 0.2 |
| 大阪 | 23,022 | 497 | 369 | 866 | 442 | 350 | 792 | 88.9 | 94.9 | 91.5 | 90.6 | 93.4 | 91.9 | △ 1.7 | 1.5 | △ 0.4 |
| 兵庫 | 5,967 | 881 | 310 | 1,191 | 808 | 318 | 1,126 | 91.7 | 102.6 | 94.5 | 89.8 | 95.6 | 91.5 | 1.9 | 7.0 | 3.0 |
| 奈良 | 4,505 | 547 | 200 | 747 | 524 | 192 | 716 | 95.8 | 96.0 | 95.9 | 96.0 | 95.1 | 95.8 | △ 0.2 | 0.9 | 0.1 |
| 和歌山 | 2,459 | 641 | 249 | 890 | 613 | 245 | 858 | 95.6 | 98.4 | 96.4 | 96.9 | 95.1 | 96.3 | △ 1.3 | 3.3 | 0.1 |
| 鳥取 | 3,205 | 2,108 | 535 | 2,643 | 2,007 | 520 | 2,527 | 95.2 | 97.2 | 95.6 | 95.7 | 98.2 | 96.2 | △ 0.5 | △ 1.0 | △ 0.6 |
| 島根 | 9,066 | 2,004 | 304 | 2,308 | 1,808 | 309 | 2,117 | 90.2 | 101.6 | 91.7 | 92.2 | 100.0 | 93.1 | △ 2.0 | 1.6 | △ 1.4 |
| 広島 | 11,753 | 1,681 | 478 | 2,159 | 1,625 | 471 | 2,096 | 96.7 | 98.5 | 97.1 | 94.7 | 97.6 | 95.4 | 2.0 | 0.9 | 1.7 |
| 山口 | 5,469 | 686 | 256 | 942 | 828 | 242 | 882 | 93.3 | 94.5 | 93.6 | 91.1 | 95.7 | 92.4 | 2.2 | 0.9 | 1.2 |
| 徳島 | 4,371 | 883 | 148 | 1,031 | 828 | 141 | 969 | 93.8 | 95.3 | 94.0 | 94.9 | 91.0 | 94.3 | △ 1.1 | 4.3 | △ 0.3 |
| 香川 | 3,064 | 1,171 | 427 | 1,598 | 1,092 | 417 | 1,509 | 93.3 | 97.7 | 94.4 | 95.0 | 96.8 | 95.4 | △ 1.7 | 0.9 | △ 1.0 |
| 愛媛 | 6,099 | 527 | 264 | 791 | 446 | 252 | 698 | 84.6 | 95.5 | 88.2 | 86.8 | 95.8 | 90.6 | △ 2.2 | 2.3 | 2.7 |
| 高知 | 3,172 | 3,711 | 1,268 | 4,979 | 3,300 | 1,283 | 4,583 | 88.9 | 101.2 | 92.0 | 86.1 | 98.9 | 89.3 | △ 0.5 | △ 1.0 | △ 0.7 |
| 福岡 | 21,372 | 859 | 777 | 1,636 | 818 | 766 | 1,584 | 95.2 | 98.6 | 96.8 | 95.7 | 97.1 | 92.8 | 2.0 | △ 1.6 | 0.5 |
| 佐賀 | 4,296 | 1,256 | 997 | 2,253 | 1,150 | 952 | 2,102 | 91.6 | 95.5 | 93.3 | 89.6 | 92.9 | 89.1 | 1.1 | 4.2 | 2.6 |
| 長崎 | 6,259 | 1,437 | 1,157 | 2,594 | 1,255 | 1,124 | 2,379 | 87.3 | 97.1 | 91.7 | 86.2 | 92.9 | 89.1 | △ 0.9 | 1.7 | △ 0.2 |
| 熊本 | 7,975 | 1,190 | 488 | 1,678 | 1,096 | 475 | 1,571 | 92.1 | 97.3 | 93.6 | 93.0 | 95.6 | 93.8 | △ 0.4 | 0.4 | △ 0.1 |
| 大分 | 5,177 | 932 | 891 | 1,823 | 848 | 561 | 1,709 | 91.0 | 96.6 | 93.7 | 91.4 | 96.2 | 93.7 | 4.1 | 0.1 | 2.0 |
| 宮崎 | 5,083 | 1,219 | 1,219 | 2,516 | 1,159 | 1,250 | 2,409 | 95.1 | 96.4 | 95.7 | 91.0 | 96.3 | 93.7 | 6.4 | 5.9 | 6.2 |
| 鹿児島 | 7,349 | 1,166 | 560 | 1,726 | 781 | 482 | 1,263 | 87.0 | 86.1 | 73.2 | 60.6 | 80.2 | 67.0 | 0.4 | △ 0.3 | 0.3 |
| 沖縄 | 7,218 | 89,912 | 23,536 | 113,448 | 82,285 | 22,920 | 105,205 | 91.5 | 97.4 | 92.7 | 91.1 | 97.7 | 92.4 | | | |
| 計 | 534,702 | | | | | | | | | | | | | | | |

注 看護（5年課程5年次）は、高等学校卒業予定者ではないため集計からは除いている。

平成31年3月高等学校卒業予定者の就職内定状況（都道府県別）

平成30年12月31日現在

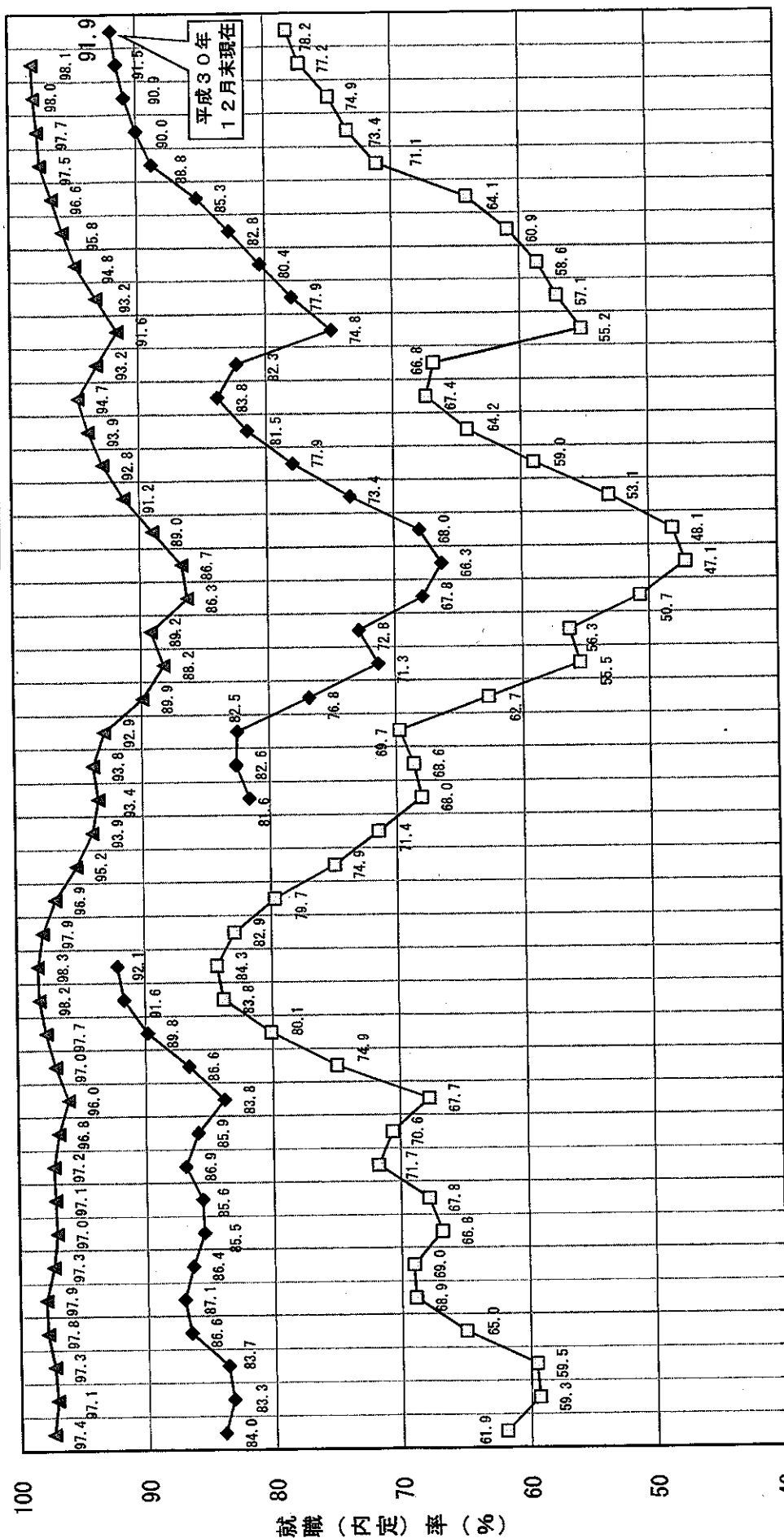
(女子)

| | 卒業予定者数 (人) | 就職希望者数(人) | | 就職内定者数(人) | | 就職内定率(A)(%) | | 前年同期就職内定率(B)(%) | | 前年同期比増減(A-B)(%) | | 計 |
|-----|---------------|-----------|--------|-----------|--------|-------------|-------|-----------------|-------|-----------------|--------|--------|
| | | 県内 | 県外 | 県内 | 県外 | 県内 | 県外 | 県内 | 県外 | 県内 | 県外 | |
| 北海道 | 20,171 | 3,791 | 168 | 3,372 | 147 | 88.9 | 87.5 | 86.1 | 91.2 | 2.8 | △ 3.7 | 2.7 |
| 青森 | 5,617 | 881 | 576 | 1,457 | 555 | 90.7 | 96.4 | 89.3 | 94.0 | 1.4 | △ 2.4 | 1.8 |
| 岩手 | 5,396 | 879 | 370 | 854 | 359 | 97.2 | 97.0 | 96.6 | 96.7 | 0.6 | △ 0.3 | 0.5 |
| 宮城 | 9,763 | 1,561 | 345 | 1,906 | 321 | 89.9 | 93.0 | 90.5 | 95.4 | △ 0.6 | △ 2.4 | △ 0.8 |
| 秋田 | 3,889 | 628 | 270 | 898 | 266 | 94.3 | 98.5 | 95.5 | 97.5 | △ 1.5 | 1.0 | △ 0.8 |
| 山形 | 4,844 | 930 | 232 | 1,162 | 232 | 95.1 | 100.0 | 96.0 | 96.3 | △ 1.1 | 3.7 | △ 0.3 |
| 福島 | 8,137 | 1,568 | 325 | 1,893 | 314 | 95.7 | 96.6 | 95.8 | 101.2 | 0.4 | △ 4.6 | △ 0.4 |
| 茨城 | 12,539 | 1,764 | 282 | 2,046 | 254 | 90.8 | 90.1 | 90.7 | 90.2 | 1.0 | △ 0.1 | 0.9 |
| 栃木 | 8,490 | 1,225 | 246 | 1,471 | 237 | 93.6 | 96.3 | 94.0 | 96.6 | △ 0.5 | △ 0.3 | △ 0.5 |
| 群馬 | 8,512 | 1,231 | 119 | 1,350 | 112 | 92.6 | 94.1 | 92.7 | 93.4 | △ 0.8 | 1.6 | △ 0.6 |
| 埼玉 | 27,587 | 2,491 | 1,046 | 3,537 | 1,040 | 81.0 | 99.4 | 86.5 | 112.5 | △ 1.0 | △ 13.1 | △ 3.6 |
| 千葉 | 24,104 | 2,370 | 469 | 2,839 | 468 | 87.4 | 99.8 | 87.2 | 84.8 | △ 0.1 | 6.1 | 0.8 |
| 東京 | 52,566 | 2,398 | 150 | 2,548 | 113 | 87.4 | 75.3 | 86.7 | 82.2 | 3.5 | △ 6.9 | 2.9 |
| 神奈川 | 33,835 | 1,752 | 463 | 2,215 | 472 | 79.4 | 101.9 | 84.1 | 114.2 | 2.4 | △ 12.3 | △ 0.1 |
| 新潟 | 9,439 | 1,191 | 195 | 1,386 | 196 | 94.1 | 100.5 | 95.0 | 93.7 | △ 3.1 | 6.8 | △ 1.7 |
| 富山 | 4,478 | 662 | 26 | 688 | 632 | 95.5 | 103.8 | 95.8 | 97.7 | △ 2.2 | △ 7.3 | △ 2.2 |
| 石川 | 5,170 | 822 | 35 | 857 | 28 | 95.4 | 80.0 | 94.7 | 87.5 | △ 0.6 | △ 7.5 | △ 1.1 |
| 福井 | 3,645 | 640 | 38 | 678 | 623 | 97.3 | 86.8 | 96.8 | 96.0 | 1.3 | △ 9.4 | 0.8 |
| 山梨 | 3,781 | 494 | 27 | 521 | 21 | 92.9 | 77.8 | 92.1 | 87.2 | △ 0.4 | △ 9.4 | △ 0.7 |
| 長野 | 9,055 | 1,234 | 95 | 1,329 | 98 | 91.4 | 103.2 | 92.2 | 95.3 | △ 0.7 | 7.9 | △ 0.1 |
| 岐阜 | 8,938 | 1,375 | 320 | 1,695 | 319 | 93.9 | 99.9 | 95.0 | 98.3 | 0.2 | 1.4 | 0.5 |
| 静岡 | 15,629 | 2,927 | 186 | 3,113 | 169 | 92.9 | 90.9 | 92.7 | 92.4 | 0.1 | 0.8 | 0.5 |
| 愛知 | 32,398 | 4,906 | 139 | 5,045 | 126 | 95.4 | 90.6 | 95.2 | 108.8 | 2.0 | △ 18.2 | 1.5 |
| 三重 | 7,715 | 1,590 | 189 | 1,779 | 179 | 96.2 | 94.7 | 96.0 | 94.2 | 94.7 | 1.5 | 0.5 |
| 滋賀 | 6,155 | 851 | 82 | 933 | 64 | 93.1 | 78.0 | 91.7 | 87.3 | 92.5 | △ 9.3 | △ 0.3 |
| 京都 | 11,849 | 644 | 135 | 779 | 129 | 84.2 | 95.6 | 86.1 | 90.2 | 85.9 | △ 1.0 | 5.4 |
| 大阪 | 37,189 | 3,187 | 146 | 3,333 | 143 | 83.0 | 97.9 | 83.6 | 110.2 | 82.6 | 0.4 | △ 12.3 |
| 兵庫 | 23,344 | 2,089 | 265 | 2,354 | 257 | 89.1 | 97.0 | 90.0 | 86.2 | 86.2 | 2.9 | △ 4.8 |
| 奈良 | 5,688 | 290 | 192 | 482 | 174 | 91.4 | 90.6 | 91.1 | 81.0 | 82.0 | 8.8 | 9.1 |
| 和歌山 | 4,248 | 642 | 103 | 745 | 92 | 89.4 | 89.3 | 89.4 | 84.8 | 92.6 | 4.6 | 3.2 |
| 鳥取 | 2,461 | 406 | 71 | 477 | 68 | 94.8 | 95.8 | 95.0 | 92.5 | 96.4 | △ 2.2 | △ 1.4 |
| 島根 | 2,875 | 401 | 90 | 491 | 83 | 93.0 | 92.2 | 92.9 | 96.4 | 97.4 | △ 4.6 | △ 4.5 |
| 岡山 | 8,660 | 1,193 | 180 | 1,373 | 171 | 91.5 | 95.0 | 91.9 | 95.1 | 92.9 | △ 1.1 | △ 1.0 |
| 広島 | 11,551 | 1,205 | 96 | 1,301 | 89 | 87.7 | 92.7 | 88.1 | 90.1 | 90.4 | △ 2.4 | △ 2.3 |
| 山口 | 5,631 | 1,110 | 146 | 1,256 | 125 | 91.4 | 85.6 | 90.8 | 94.5 | 92.3 | △ 0.6 | △ 1.5 |
| 徳島 | 3,286 | 425 | 104 | 529 | 104 | 92.0 | 100.0 | 93.6 | 97.4 | 90.1 | 3.3 | 2.6 |
| 香川 | 4,294 | 517 | 50 | 567 | 44 | 93.2 | 88.0 | 92.8 | 91.1 | 93.6 | △ 0.6 | △ 3.1 |
| 愛媛 | 5,681 | 769 | 158 | 927 | 148 | 93.1 | 89.7 | 93.2 | 94.5 | 94.3 | △ 1.2 | △ 0.8 |
| 高知 | 2,979 | 273 | 97 | 370 | 87 | 83.5 | 89.7 | 85.1 | 84.5 | 88.4 | △ 1.0 | △ 3.3 |
| 福岡 | 20,712 | 2,415 | 339 | 2,754 | 334 | 82.9 | 98.5 | 84.8 | 97.2 | 82.6 | 2.3 | 2.2 |
| 佐賀 | 3,825 | 650 | 308 | 958 | 297 | 93.2 | 96.4 | 94.3 | 93.9 | 95.1 | △ 0.7 | △ 1.3 |
| 長崎 | 6,079 | 982 | 383 | 1,365 | 352 | 90.4 | 91.9 | 90.8 | 93.5 | 90.9 | 0.5 | △ 1.6 |
| 熊本 | 7,529 | 1,079 | 410 | 1,489 | 401 | 86.7 | 97.8 | 89.8 | 95.0 | 91.2 | △ 3.1 | △ 1.4 |
| 大分 | 4,861 | 786 | 201 | 987 | 173 | 90.6 | 86.1 | 89.7 | 90.3 | 90.7 | 0.3 | △ 6.6 |
| 宮崎 | 4,944 | 802 | 345 | 1,147 | 323 | 93.5 | 93.6 | 93.5 | 88.6 | 90.5 | 2.3 | 5.0 |
| 鹿児島 | 7,312 | 1,012 | 540 | 1,552 | 500 | 91.7 | 92.6 | 92.0 | 92.4 | 91.6 | 0.5 | 0.4 |
| 沖縄 | 7,344 | 828 | 246 | 1,074 | 183 | 62.8 | 74.4 | 65.5 | 75.0 | 64.0 | 1.8 | △ 0.6 |
| 計 | 524,195 | 61,866 | 10,998 | 72,864 | 10,427 | 89.8 | 94.8 | 90.5 | 96.6 | 90.1 | 0.7 | △ 1.8 |

注 看護（5年課程5年次）は、高等学校卒業予定者ではないため集計からは除いている。

新規高等学校卒業（予定）者就職（内定）状況

□—就職（内定）率 10月末
 ◆—就職（内定）率 12月末
 ▲—就職率 3月末



注1 平成22年度卒業者の平成23年3月末現在の就職状況については、東日本大震災の影響により調査が困難とする岩手県の5校及び福島県の5校は、調査から除外。
 注2 平成3年度から平成6年度の4年間に、都道府県等の事務負担軽減を図るため年3回の調査を年2回として実施。