

令和6年度 岩手県黒毛和種

種雄牛案内

IWATE PREFECTURE BULL BOOK 2024-2025



I黒199 菊美翔平



I黒198 福太郎3

岩手県農業研究センター畜産研究所種山畜産研究室

〒029-2311 岩手県気仙郡住田町世田米字子銅沢30

TEL 0197-38-2312 FAX 0197-38-2177

本誌利用上の留意点

● 「遺伝子型検査」の記載内容について

- 本県では、下記10形質の遺伝的不良形質（遺伝性疾患）の有無を検査しています。
- 本牛が不良形質を保因している場合は、当該不良形質を記載し、10形質全てを保因していない場合は、「10形質正常」と記載しています。
- 平成27年度からは、10形質全てが正常な個体のみを選抜して検定を実施しています。

- ・ バンド3欠損症【B3】
- ・ 第13因子欠損症【F13】
- ・ クローディン16欠損症【CL16】
- ・ チェディアックヒガシ症候群【CHS】
- ・ モリブデン補酵素欠損症【MCSU】
- ・ 眼球形成異常症【MOD】
- ・ メラニン細胞刺激ホルモン受容体遺伝子型【MSHR】
- ・ IARS異常症【IARS】
- ・ 前肢帯筋異常症【FMA】
- ・ パーター症候群I型【BAS I】

※ 上記不良形質の遺伝様式は単純劣性遺伝のため、劣性遺伝子がホモ化することで発症します。種雄牛が保因していなければ、交配する雌牛の保因の有無に関わらず産子に不良形質が発症することはありません。

● 枝肉6形質及び脂肪酸組成の育種価について

育種価は、個体の血統情報とその個体と血縁関係にある肥育牛の枝肉成績を用いて推定する遺伝的能力の指標です。遺伝的能力の推定値なので「推定育種価」といいます。「推定育種価」は、改良基礎世代（昭和50年生まれの牛群）の遺伝的能力の平均値に対する、個体の遺伝的能力の優劣を数値で示したもので、枝肉重量、ロース芯面積、バラの厚さ、皮下脂肪の厚さ、歩留基準値及び脂肪交雑基準値の「枝肉6形質」とオレイン酸割合、一価不飽和脂肪酸（MUFA）割合の「脂肪酸組成」※のそれぞれについて算出しています。（枝肉6形質が令和6年9月評価、脂肪酸組成が令和6年4月評価（いずれも公益社団法人全国牛登録協会による）で、枝肉6形質と脂肪酸組成とで母集団は異なります。）

本書では、枝肉6形質の遺伝的能力をレーダーチャート（図1）で、脂肪酸組成の遺伝的能力を棒グラフ（図2）で示し、種雄牛の特徴をわかりやすく示しています。これは、各形質の育種価を標準偏差単位（ σ 値）を用いて示したもので、県内の供用中雌牛集団の育種価の平均値をゼロとし、その牛が集団の中でどこに位置するかを表しています（図3）。交配種雄牛を選ぶ際の参考にして下さい。

※ 脂肪酸のうち一価不飽和脂肪酸（MUFA）割合が多い脂肪は融点が低く、ロ当たりが良いとされており、このMUFAの約9割をオレイン酸が占めています。

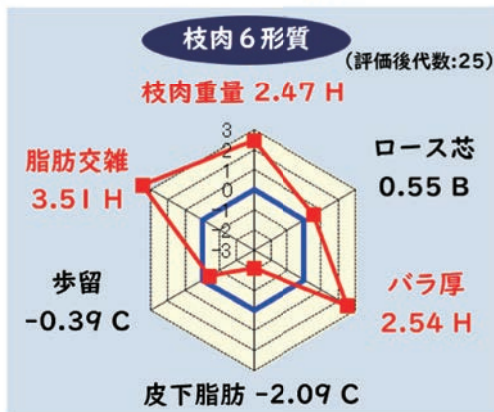


図1 育種価レーダーチャート

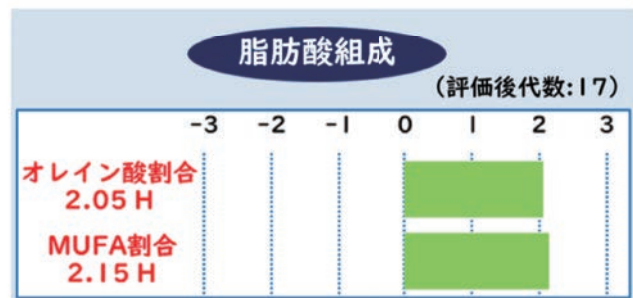
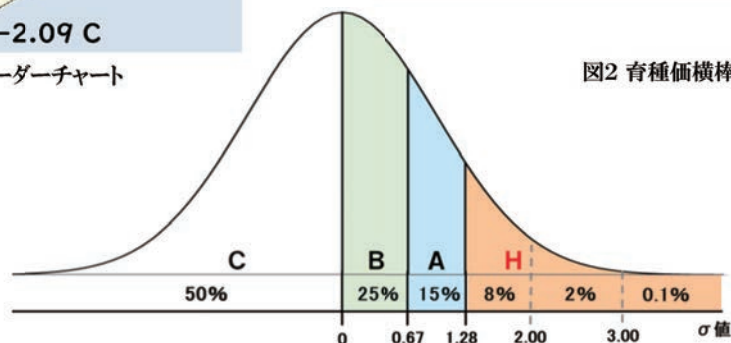


図2 育種価横棒グラフ



● 現場後代検定成績について

本書では、公益社団法人全国牛登録協会が承認した成績を掲載しています。

現場後代検定は1頭の種雄牛について15頭以上の産子（去勢及び雌）を一般的な管理で肥育する検定方法です。

出荷月齢は、去勢牛で29か月齢未満、雌牛で32か月齢未満と定められています。また、肉質は公益社団法人日本食肉格付協会の枝肉格付成績を用いており、脂肪交雑は「BMSNo. (1~12)」を記載しています。上物率は肉質等級4以上の頭数割合です。

目次

● 県有種雄牛(基幹種雄牛) 2~11

略号	名号	登録番号	1代祖	2代祖	3代祖	遺伝子型検査結果	頁
I黒199	菊美翔平(きくみしょうへい)	黒 15705	辰美継	茂洋	平茂勝		2
I黒198	福太郎3(ふくたろう3)	黒原 6389	金太郎3	第2平茂勝	菊福秀		3
I黒194	美津貴(みつぎ)	黒原 6313	美津照重	百合茂	安平		4
I黒190	菊百合福(きくゆりふく)	黒原 6218	菊福秀	美津照重	百合茂		5
I黒188	星乃栄(ほしのさかえ)	黒原 6217	菊福秀	平茂勝	安福165の9		6
I黒169	安久勝晃(やすひさかつあき)	黒原 5944	安福久	平茂勝	安平	MSHR+	7
I黒185	結乃宝(ゆいのたから)	黒 15345	菊福秀	福芳土井	菊俊土井		8
I黒187	百合花智(ゆりはなとも)	黒原 6216	飛良美継	百合茂	第1花国		9
I黒184	百合雲(ゆりぐも)	黒原 6116	山根雲	百合茂	福栄		10
I黒178	飛良智(ひらとも)	黒 15241	飛良美継	安茂勝	茂勝		11

● 岩手県の種雄牛造成のしくみ 12

● 種雄牛候補(現場後代検定牛) 13~17

種雄牛候補(現場後代検定牛)一覧 13

略号	名号	登録番号	1代祖	2代祖	3代祖	4代祖	頁
----	----	------	-----	-----	-----	-----	---

○令和5年度現場後代検定実施予定牛

I黒202	秀茂久(ひでしげひさ)	黒原 6473	菊勝久	第2平茂勝	菊福秀	福栄	
I黒204	久隆照(ひさたかてる)	黒 15808	美津照重	隆之国	安福久	百合茂	14
I黒205	重桜(しげさくら)	黒 15809	美津照重	勝早桜5	安福久	平茂勝	

○令和6年度現場後代検定実施牛

I黒206	光乃雲(みつのぐも)	黒 15898	百合雲	辰美継	菊福秀	平茂勝	
I黒207	勝美国(かつよしくに)	黒原 6528	菊福秀	美国桜	勝忠平	第1花国	15
I黒208	真里隼(まりはや)	黒 15899	飛良智	山根雲	第5隼福	第5平茂	

○令和7年度現場後代検定実施牛

I黒210	万太郎(まんたろう)	黒原 6602	花金幸	飛良美継	安福久	平茂勝	
I黒211	百合白福(ゆりしらふく)	黒原 6603	百合雲	百合白清2	菊福秀	勝忠平	16
I黒212	勝乃富士(かつのふじ)	黒 16015	勝乃幸	耕富士	勝平正	福之国	

○令和8年度現場後代検定実施牛

I黒214	百合勝(ゆりかつ)	申請中	菊勝久	百合茂	菊福秀	勝忠平	
I黒215	高神花(たかかみはな)	"	百合花智	金太郎3	安福久	平茂晴	17
I黒216	星乃東豊(ほしのとうほう)	"	星乃栄	山根雲	美津照重	第55東豊	

● 過去に繋養していた種雄牛 18~19

● 県有種雄牛系統図 20~21

菊美翔平

登録番号：黒15705 (82.1)
 生年月日：平成31年3月25日
 産地：奥州市胆沢
 繁殖者：小野寺 弘美氏
 個体識別番号：1602861488
 遺伝子型検査：10形質正常



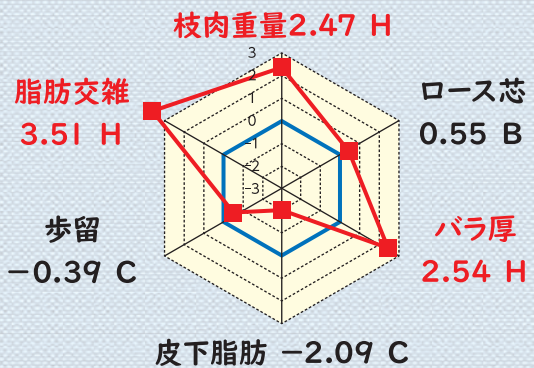
現場後代検定のBMSNo.で県有種雄牛の成績を大幅更新。**BMSNo.12率**は驚異の**50%**と高い安定感を示しました。**脂肪交雑育種価**は全国の並居る名牛を抑えて**堂々の第1位**を獲得。枝重、バラ厚、脂肪酸組成いずれも**H評価**で、サシ・量・くちどけの三刀流が期待されます。

辰美継 黒原5709 (83.6)	飛良美継	平茂勝	第20平茂 ふくみ	気高 宝勝
		かよみつぐ	第20平茂 第12みつぐ	気高 金水9
	ひらかつ	勝忠平	平茂勝 うめ2	第20平茂 忠福
		ふくこ	神高福 ひめ2	忠福 金徳
みゆき 黒原1519387 (80.3)	茂洋	茂勝	茂重波 ひでかつ	茂金波 茂重波
		こざさ	系晴波 あわたに1	第7系桜 系花
	ゆきの	平茂勝	第20平茂 ふくみ	気高 宝勝
		やよい	紋次郎 あきやよい	安美土井 秋重

育種価

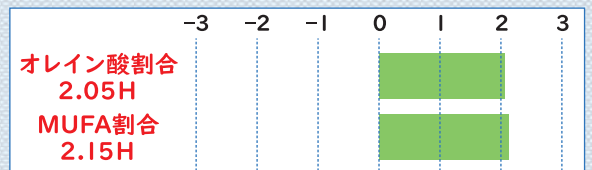
枝肉6形質

(評価後代数：25)



脂肪酸組成

(評価後代数：17)



現場後代検定成績 (R4.4.5~R6.2.18)

頭数	枝肉重量 (kg)	ローソ芯面積 (cm ²)	バラの厚さ (cm)	皮下脂肪厚 (cm)	歩留基準値 (%)	脂肪交雑 (BMSNo.)	オレイン酸 (%)*	MUFA (%)*	上物率 (%)
去勢13頭	537	71.5	8.8	3.2	75.0	10.6	56.4	62.2	100
雌7頭	522	66.0	8.9	3.2	74.6	10.3	57.9	64.3	

※去勢12頭、雌はオレイン酸割合が4頭・MUFA割合が7頭の平均



調査牛

- 去勢 28.1ヵ月
- 母の血統：美国桜×百合茂
- 枝肉重量 637kg
- ローソ芯面積 106cm²
- バラの厚さ 9.6cm
- BMSNo.12



調査牛

- 去勢 28.5ヵ月
- 母の血統：菊福秀×第1花園
- 枝肉重量 531kg
- ローソ芯面積 81cm²
- バラの厚さ 10.8cm
- BMSNo.12

I黒198

ふくたろう3

新親

福太郎3

登録番号：黒原6389 (84.5)
 生年月日：平成30年10月8日
 産地：奥州市江刺
 繁殖者：及川 保範 氏
 個体識別番号：1479916021
 遺伝子型検査：10形質正常



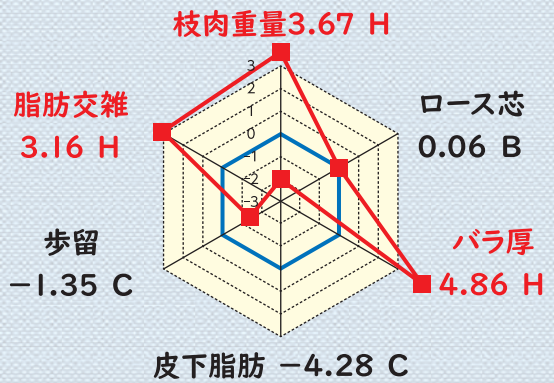
現場後代検定の枝肉重量(去勢)が561kg、バラの厚さ(去勢)が9.7cmで県歴代1位かつBMSNo.が去勢10.3、雌10.2と**圧倒的ボリュームと芯ザシの強さを兼備した成績**を記録。育種価ではバラ厚が**第1位**、脂肪交雑が**第4位**、枝肉重量が**第6位**と3項目で全国トップクラスとなりました。

金太郎3 黒原5271 (83.7)	平茂勝	第20平茂	気高 第13ひらしげ	豊参 気高
		ふくみ	宝勝 はつこ	第8気高 福花5
	ふくゆき	金幸	金徳 かよこ	金水9 神高福
		ふくえ2	神高福 ふくみ3	忠福 第20平茂
ふくしげ 黒原1497525 (81.4)	第2平茂勝	平茂勝	第20平茂 ふくみ	気高 宝勝
		まどか	神高福 第2あきこ	忠福 忠福
	ふくひら	菊福秀	菊谷 第1ゆきこ	安谷土井 福桜(宮崎)
		ひらひら	福栄 はなこ	安福(岐阜) 北国7の8

育種価

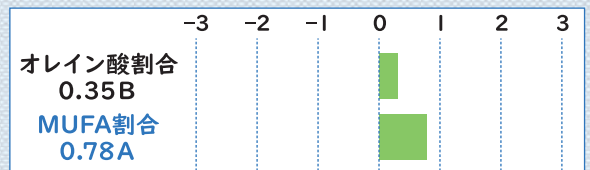
枝肉6形質

(評価後代数：24)



脂肪酸組成

(評価後代数：18)



現場後代検定成績

(R4.4.5~R6.2.18)

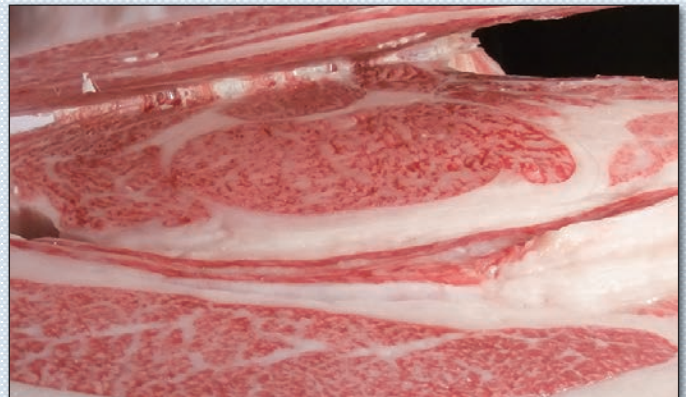
頭数	枝肉重量 (kg)	ローソ芯面積 (cm ²)	バラの厚さ (cm)	皮下脂肪厚 (cm)	歩留基準値 (%)	脂肪交雑 (BMSNo.)	オレイン酸 (%)*	MUFA (%)*	上物率 (%)
去勢8頭	561	64.9	9.7	3.2	74.4	10.3	55.2	61.2	100
雌11頭	489	62.4	8.9	4.3	73.5	10.2	55.7	61.6	

※去勢は8頭、雌は10頭の平均



調査牛

●去勢 27.2ヵ月 ●母の血統：安福勝×茂勝栄
 ●枝肉重量 636kg ●ローソ芯面積 68cm²
 ●バラの厚さ 10.1cm ●BMSNo. 12



調査牛

●雌 28.5ヵ月 ●母の血統：平茂晴×安平
 ●枝肉重量 572kg ●ローソ芯面積 77cm²
 ●バラの厚さ 9.7cm ●BMSNo. 12

I黒194

みつき

美津貴

登録番号：黒原6313 (83.4)
 生年月日：平成30年6月5日
 産地：奥州市江刺
 繁殖者：佐藤 洋貴 氏
 個体識別番号：1572510201
 遺伝子型検査：10形質正常



本牛は、県有種雄牛初の「美津照重」の後継牛で、現場後代検定のBMSNo.は去勢9.1、雌9.4と優れており、さらに産肉能力育種価は脂肪交雑でH評価、枝肉重量、ロース芯面積、バラの厚さ及び歩留で県平均以上と高い産肉能力が期待できる1頭です。

美津照重 黒13968 (82.9) 黒高2050 (83.3)	美津照	美津福	谷福土井 みつふく2	安谷土井 田森土井
		きくつるみ2	照長土井 きくふく2	菊照土井 第2安鶴土井
	いつみ	美津福	谷福土井 みつふく2	安谷土井 田森土井
		よしこ6	糸 秀 よしこ	秀 安 八 頭
ゆりこ 黒原1470629 (82.3) 黒高214525	百合茂	平茂勝	第20平茂 ふくみ	気 高 宝 勝
		しらゆり	神高福 第2しらき1	忠 福 忠 福
	しげこ122	安 平	安福(宮崎) きよふく	田安土井 安福(岐阜)
		ふくよこい	福桜(宮崎) ふくひめ	隆 桜 上 福

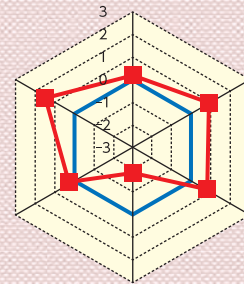
育種価

枝肉6形質

(評価後代数：21)

枝肉重量0.23 B

脂肪交雑
1.48 H



ロース芯
0.84 A

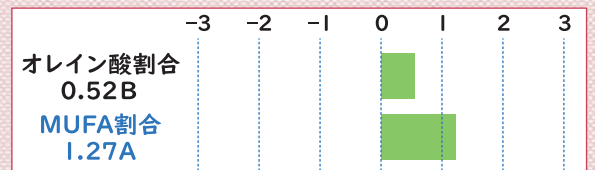
歩留
0.17 B

バラ厚
0.82 A

皮下脂肪 -1.88 C

脂肪酸組成

(評価後代数：19)



現場後代検定成績

(R3.5.11~R5.3.7)

頭数	枝肉重量 (kg)	ロース芯面積 (cm ²)	バラの厚さ (cm)	皮下脂肪厚 (cm)	歩留基準値 (%)	脂肪交雑 (BMSNo.)	オレイン酸 (%)*	MUFA (%)*	上物率 (%)
去勢7頭	506	65.9	8.5	2.6	75.0	9.1	55.0	62.4	100
雌10頭	454	69.9	8.2	3.7	75.0	9.4	55.3	62.2	

※去勢は5頭、雌は6頭の平均



調査牛

●去勢 28.6ヵ月 ●母の血統：百合茂×福桜(宮崎)
 ●枝肉重量 628kg ●ロース芯面積 77cm²
 ●バラの厚さ 9.5cm ●BMSNo.11



調査牛

●雌 28.2ヵ月 ●母の血統：第2平茂勝×安平
 ●枝肉重量 400kg ●ロース芯面積 69cm²
 ●バラの厚さ 9.3cm ●BMSNo.12

I黒190

きくゆりふく

菊百合福

登録番号：黒原6218 (83.3)
 生年月日：平成29年6月28日
 産地：奥州市江刺
 繁殖者：伊藤昇幸氏
 個体識別番号：1387098840
 遺伝子型検査：10形質正常



本牛は、岩手の名牛「菊福秀」の後継牛で6代祖、7代祖はいずれも「菊福秀」の父「菊谷」という血統構成です。現場後代検定では、脂肪交雑は期待どおりの好成績、雌においては、枝肉重量も優れていました。

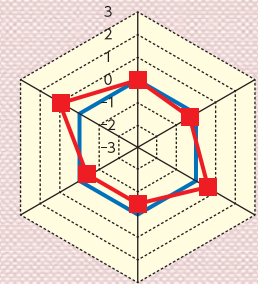
菊福秀 黒原4059 (84.1)	菊谷	安谷土井	安美土井	田安土井
		きくしげ	いつひめ	田森土井
	第1ゆきこ	福桜(宮崎)	秀菊	篤波
		ゆきこ3	すずかね	塩重
ゆりみつ 黒原1688536 (82.8)	美津照重	隆桜	隆美	
		美津照	きよふく	安福(岐阜)
	いつみ	系秀	秀安	
		美津福	ゆきこ	第20平茂
	ゆりふく	百合茂	谷福土井	谷福土井
		むらふくひさ	よしこ6	系秀
		平茂勝	第20平茂	
		安福久	神高福	
		むらざくら69	安福165の9	
			平茂勝	

育種価

枝肉6形質

(評価後代数：32)

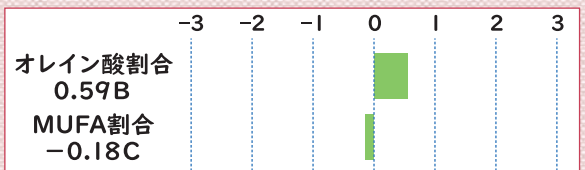
枝肉重量 -0.11 C

脂肪交雑
0.89 A歩留
-0.35 Cロース芯
-0.47 Cバラ厚
0.49 B

皮下脂肪 -0.36 C

脂肪酸組成

(評価後代数：10)

オレイン酸割合
0.59BMUFA割合
-0.18C

現場後代検定成績

(R2.5.12~R4.4.24)

頭数	枝肉重量 (kg)	ロース芯面積 (cm ²)	バラの厚さ (cm)	皮下脂肪厚 (cm)	歩留基準値 (%)	脂肪交雑 (BMSNo.)	オレイン酸 (%)*	MUFA (%)*	上物率 (%)
去勢7頭	485	57.0	8.1	2.9	73.5	9.0	52.8	56.5	100
雌10頭	491	67.0	8.6	3.1	74.9	8.9	57.6	60.5	

※去勢は3頭の平均、雌は1頭



調査牛

●雌29.2ヵ月 ●母の血統：百合茂×安福久
 ●枝肉重量 478kg ●ロース芯面積 76cm²
 ●バラの厚さ 8.6cm ●BMSNo.11



調査牛

●雌29.8ヵ月 ●母の血統：菊茂勝×福桜(宮崎)
 ●枝肉重量 483kg ●ロース芯面積 74cm²
 ●バラの厚さ 8.7cm ●BMSNo.10

I黒188

ほしのさかえ

星乃栄

登録番号：黒原6217 (84.5)
 生年月日：平成29年7月7日
 産地：奥州市江刺
 繁殖者：及川浩郎氏
 個体識別番号：1387093302
 遺伝子型検査：10形質正常



現場後代検定調査牛が、第14回いわて牛後継者枝肉共励会で**優秀賞**（去勢：513kg、ロース芯74cm²、No.12）、一般出荷牛でも第32回いわて牛枝肉共励会で**優良賞**を受賞。**質・量ともに期待大**の種雄牛です。

菊福秀 黒高4059 (84.1)	菊谷	安谷土井	安美土井	田安土井
		きくしげ	いつひめ	田森土井
	第1ゆきこ	福桜(宮崎)	秀菊	篤波
		ゆきこ3	すずかね	塩重
むらさかえ 黒原1429602 (81.9)	平茂勝	第20平茂	隆桜	隆美
		ふくみ	きよふく	安福(岐阜)
	むらざくら52	第20平茂	系秀	秀安
		ふくみ	ゆきこ	第20平茂
		安福165の9	気高	豊参
		むらざくら52	第13ひらしげ	気高
なかたいら85	安福165の9	宝勝	第8気高	
	なかたいら85	はつこ	福花5	
		安福(岐阜)	安谷土井	
		しげふじ13の7	茂富士	
		菊谷	安谷土井	
		あおひさ12	賢晴	

育種価

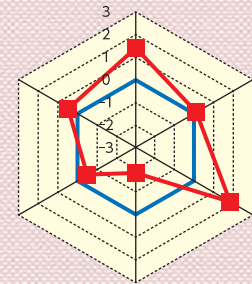
枝肉6形質

(評価後代数：22)

枝肉重量 1.30 H

脂肪交雑 0.50 B

歩留 -0.53 C



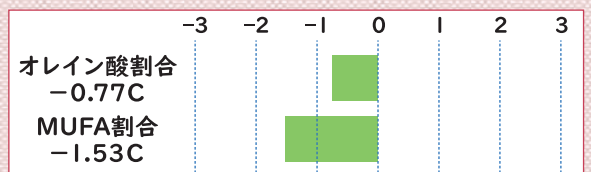
ロース芯 0.07 B

パラ厚 1.78 H

皮下脂肪 -1.77 C

脂肪酸組成

(評価後代数：16)

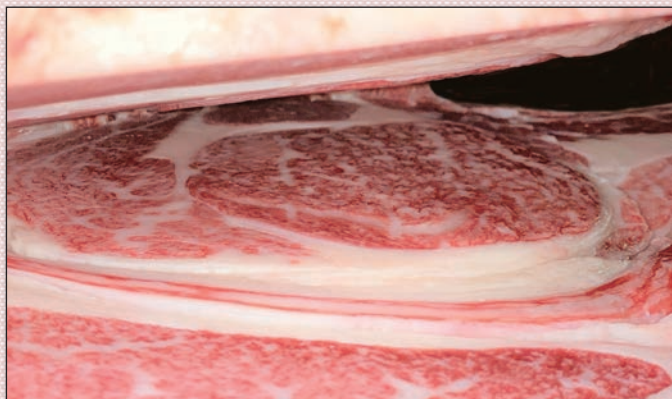


現場後代検定成績

(R2.4.7~R4.2.15)

頭数	枝肉重量 (kg)	ロース芯面積 (cm ²)	バラの厚さ (cm)	皮下脂肪厚 (cm)	歩留基準値 (%)	脂肪交雑 (BMSNo.)	オレイン酸 (%)*	MUFA (%)*	上物率 (%)
去勢11頭	530	67.2	8.7	2.7	74.9	8.4	55.0	59.9	100
雌7頭	488	60.1	8.5	3.7	73.5	7.4	-	-	

※去勢は7頭の平均（雌は推定値なし）



調査牛

- 去勢 28.8ヵ月
- 母の血統：安福久×平茂勝
- 枝肉重量 580kg
- ロース芯面積 95cm²
- バラの厚さ 9.0cm
- BMSNo.12



一般出荷

- 雌 30.0ヵ月
- 母の血統：諒太郎×安福久
- 枝肉重量 428kg
- ロース芯面積 88cm²
- バラの厚さ 8.1cm
- BMSNo.12

I黒169 やすひさかつあき

安久勝晃

登録番号：黒原5944 (83.3)
 生年月日：平成26年5月25日
 産地：奥州市前沢
 繁殖者：鈴木勝明氏
 個体識別番号：1369162774
 遺伝子型検査：MSHR(+)



産子が令和4年度の枝肉共励会等で多数入賞し、去勢産子では**BMSNo.12**の割合が**55%**、**平均BMSNo.10.3**を記録。去勢・雌ともに枝肉成績が良好な「安福久」の後継牛です。

安福久 黒高4416 (85.5)	安福165の9	安福(岐阜)	安谷土井 ちずる	安美土井 安美土井
		しげふじ13の7	茂富士 おく	茂金波 石大屋
	もとじろう	紋次郎	安美土井 はるみ	田安土井 田森土井
もとひかり		系光◆ かつもと	第14茂 晴美	
ゆみこ 黒原1375411 (82.4)	平茂勝	第20平茂	気高 第13ひらしげ	豊参 気高
		ふくみ	宝勝 はつこ	第8気高 福花5
	まゆみ	安平	安福(宮崎) きよふく	田安土井 安福(岐阜)
		まゆみ25	系秀 まゆみ2	秀安 長久

育種価

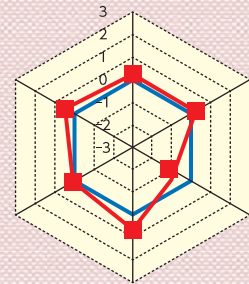
枝肉6形質

(評価後代数：880)

枝肉重量 0.22 B

脂肪交雑
0.50 B

歩留
0.17 B



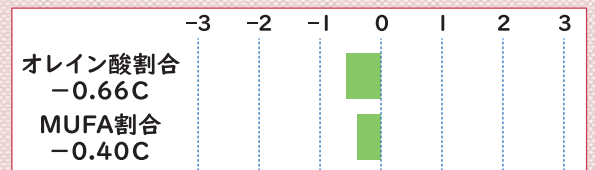
ロース芯
0.28 B

バラ厚
-1.17 C

皮下脂肪 0.84 A

脂肪酸組成

(評価後代数：380)

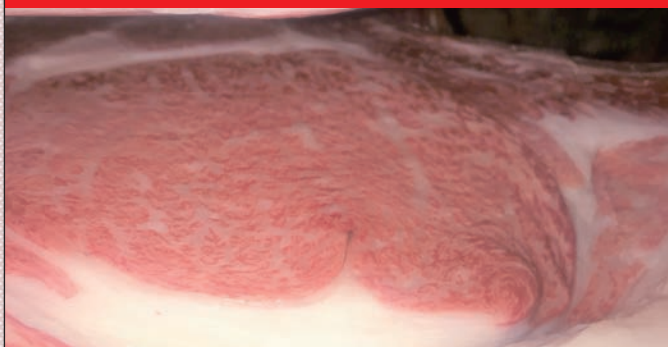


現場後代検定成績 (H29.4.4~H31.3.9)

頭数	枝肉重量 (kg)	ロース芯面積 (cm ²)	バラの厚さ (cm)	皮下脂肪厚 (cm)	歩留基準値 (%)	脂肪交雑 (BMSNo.)	オレイン酸 (%)*	MUFA (%)*	上物率 (%)
去勢8頭	526	65.8	7.7	2.2	74.6	8.3	-	-	100
雌11頭	479	62.2	7.9	3.1	74.0	8.3	-	-	

※推定値なし

第33回いわて牛枝肉共励会 最優秀賞



- 一般出荷
- 去勢 30.2ヵ月
 - 母の血統:花安勝×安福久
 - 枝肉重量 54.7kg
 - ロース芯面積 107cm²
 - バラの厚さ 8.6cm
 - BMSNo.12

第66回岩手県畜産共進会 一等賞3席



- 一般出荷
- 去勢 31.2ヵ月
 - 母の血統:菊福秀×第1花国
 - 枝肉重量 57.8kg
 - ロース芯面積 95cm²
 - バラの厚さ 9.3cm
 - BMSNo.12

I黒185

ゆいのたから

結乃宝

登録番号：黒15345 (82.6)
 生年月日：平成28年6月27日
 産地：奥州市胆沢
 繁殖者：岩淵 孝幸氏
 個体識別番号：1501298576
 遺伝子型検査：10形質正常



本牛は、但馬牛の母に「菊福秀」を交配し、**兵庫系の血量を高めた種雄牛**です。
 第12回鹿児島全共第6区種牛群で4位になり、種牛性にも優れることを証明しました。

菊福秀 黒高4059 (84.1)	菊谷	安谷土井	安美土井 いつひめ	田安土井 田森土井
		きくしげ	秀菊 すずかね	篤波 塩重
	第1ゆきこ	福桜(宮崎)	隆桜	隆美
		ゆきこ3	きよふく 系秀 ゆきこ	安福(岐阜) 秀安 第20平茂
ゆり 黒2406849 (82.0)	福芳土井	谷福土井	安谷土井	安美土井
		よしみ	きくつる 菊安土井 よしの	菊美土井 菊則土井 安重土井
	さゆり5	菊俊土井	菊安土井 にしき2	菊則土井 菊照土井
		さゆり5	照長土井	菊照土井
			さゆり3	第2安鶴土井

育種価

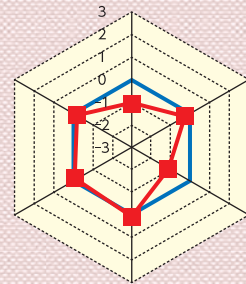
枝肉6形質

(評価後代数：40)

枝肉重量 -0.95 C

脂肪交雑
-0.33 C

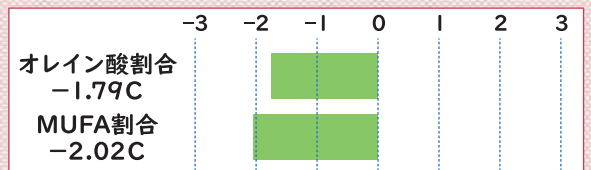
歩留
-0.07 C



皮下脂肪 0.25 B

脂肪酸組成

(評価後代数：18)

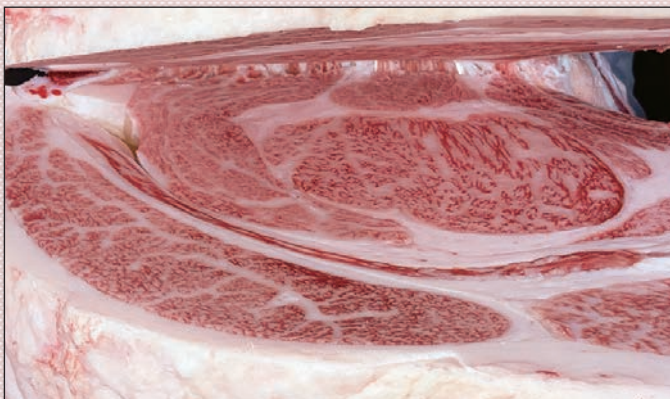


現場後代検定成績

(R元.5.7~R3.3.28)

頭数	枝肉重量 (kg)	ロース芯面積 (cm ²)	バラの厚さ (cm)	皮下脂肪厚 (cm)	歩留基準値 (%)	脂肪交雑 (BMSNo.)	オレイン酸 (%)*	MUFA (%)*	上物率 (%)
去勢8頭	515	70.0	8.3	2.3	75.6	8.6	53.2	57.8	88.9
雌10頭	461	64.1	7.6	3.1	74.3	7.1	54.2	58.2	

※去勢は7頭、雌は2頭の平均



調査牛

- 去勢 29.0ヵ月 ●母の血統：美国桜×勝忠平
- 枝肉重量 520kg ●ロース芯面積 106cm²
- バラの厚さ 9.2cm ●BMSNo.12



調査牛

- 去勢 28.1ヵ月 ●母の血統：美津百合×白清85の3
- 枝肉重量 517kg ●ロース芯面積 78cm²
- バラの厚さ 8.7cm ●BMSNo.11

I黒187

ゆりはなとも

百合花智

登録番号：黒原6216 (83.1)
 生年月日：平成28年12月29日
 産地：雫石町
 繁殖者：天瀬 光智 氏
 個体識別番号：1546584580
 遺伝子型検査：10形質正常

第13回北海道全共 第6区交配種雄牛



現場後代検定ではBMSNo(9.1)及びA5率(89.5%)が高く、産肉能力育種価においても脂肪交雑、枝肉重量及びバラの厚さがH評価で質・量ともに期待の気高系種雄牛です。

飛良美継 黒高4642 (83.6)	平茂勝	第20平茂	気高 第13ひらしげ	豊参 気高
		ふくみ	宝勝 はつこ	第8気高 福花5
	かよみつぐ	第20平茂	気高 第13ひらしげ	豊参 気高
		第12みつぐ	金水9 みつぐ	第5栄光 憲山
ゆりこ 黒原1470564 (80.1)	百合茂	平茂勝	第20平茂 ふくみ	気高 宝勝
		しらゆり	神高福 第2しらき1	忠福 忠福
	はなひら	第1花国	北国7の8 あおはな	第7系桜 花桜
		第2やすひら	第5平茂 やすひら	第20平茂 安美金

育種価

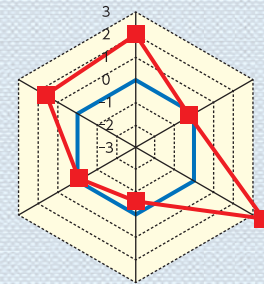
枝肉6形質

(評価後代数：19)

枝肉重量 2.05 H

脂肪交雑
1.60 H

歩留
-0.07 C



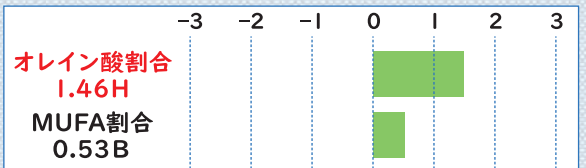
ロース芯
-0.20 C

バラ厚
3.44 H

皮下脂肪 -0.50 C

脂肪酸組成

(評価後代数：10)



現場後代検定成績

(R2.4.10~R4.2.6)

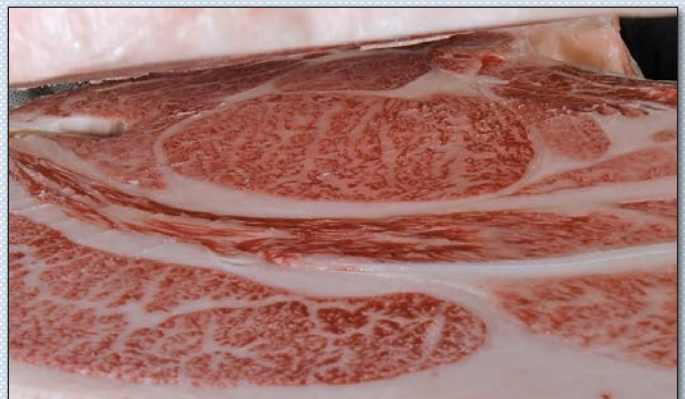
頭数	枝肉重量 (kg)	ロース芯面積 (cm ²)	バラの厚さ (cm)	皮下脂肪厚 (cm)	歩留基準値 (%)	脂肪交雑 (BMSNo.)	オレイン酸 (%)*	MUFA (%)*	上物率 (%)
去勢8頭	515	64.0	8.8	2.3	75.1	9.1	55.6	59.0	100
雌11頭	482	63.5	9.1	3.5	74.6	9.1	59.9	64.8	

※去勢は7頭、雌は3頭の平均



調査牛

- 去勢 26.8ヵ月
- 母の血統：安福久×勝忠平
- 枝肉重量 566kg
- ロース芯面積 90cm²
- バラの厚さ 9.6cm
- BMSNo. 12



調査牛

- 去勢 28.1ヵ月
- 母の血統：菊福秀×福桜(宮崎)
- 枝肉重量 523kg
- ロース芯面積 65cm²
- バラの厚さ 8.7cm
- BMSNo. 12

I黒184

ゆりぐも

百合雲

登録番号：黒原 6116 (83.8)
 生年月日：平成28年5月4日
 産地：宮古市
 繁殖者：藤澤 保雄 氏
 個体識別番号：1380829175
 遺伝子型検査：10形質正常

第13回北海道全共 第6区交配種雄牛



第12回鹿児島全共の種牛の部に出品した4出品区全てで優等賞を受賞。その高い種牛性に加え、枝肉重量及び脂肪酸組成の育種価がH評価と、肉量・脂肪の質も揃った岩手独自の気高系種雄牛です。

山根雲 黒原5310 (85.2)	第5八雲	東平茂	第20平茂	気高
			しのぶ	草刈
	ふじくら	第5夏藤	寿高	
		おおくら4	宝福	
やまね	第3原茂	第5平茂	第20平茂	
		はらふじ	第5夏藤	
		第5夏藤	寿高	
はなさわしげ	やまね9	第55裕正		
		平茂勝	気高	
ももこ 黒原1452755 (81.0)	百合茂	しらゆり	第20平茂	宝勝
			ふくみ	宝勝
	なつみ	福栄	神高福	忠福
			第2しらき1	忠福
ふじなつ	はるみ	安福(岐阜)	安谷土井	
		第5夏藤	寿高	
		ふくひめ	安福165の9	

育種価

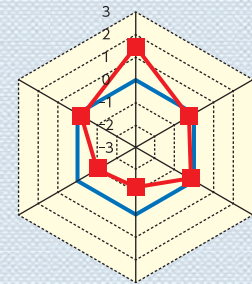
枝肉6形質

(評価後代数：38)

枝肉重量 1.42 H

脂肪交雑
-0.19 C

歩留
-1.07 C



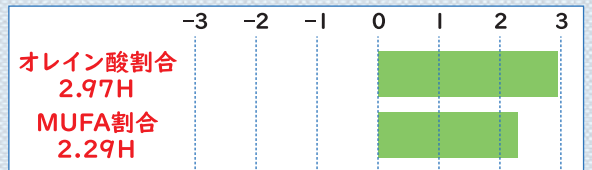
ロース芯
-0.30 C

パラ厚
-0.08 C

皮下脂肪 -1.19 C

脂肪酸組成

(評価後代数：20)



現場後代検定成績

(R元.5.10~R3.3.28)

頭数	枝肉重量 (kg)	ロース芯面積 (cm ²)	バラの厚さ (cm)	皮下脂肪厚 (cm)	歩留基準値 (%)	脂肪交雑 (BMSNo.)	オレイン酸 (%)*	MUFA (%)*	上物率 (%)
去勢14頭	510	64.8	8.1	2.8	74.4	8.6	56.6	61.8	94.7
雌5頭	538	61.8	8.1	4.2	72.4	8.0	58.9	62.8	

※去勢は14頭、雌は4頭の平均



調査牛

- 去勢 27.8ヵ月
- 母の血統：菊福秀×美津福
- 枝肉重量 486kg
- ロース芯面積 68cm²
- バラの厚さ 8.0cm
- BMSNo. 12



調査牛

- 去勢 28.0ヵ月
- 母の血統：菊福秀×平福国1
- 枝肉重量 489kg
- ロース芯面積 77cm²
- バラの厚さ 8.7cm
- BMSNo. 11

I黒178

ひらとも

飛良智

登録番号：黒15241 (82.6)
 生年月日：平成26年12月17日
 産地：紫波町
 繁殖者：菊池 智栄氏
 個体識別番号：1433997851
 遺伝子型検査：10形質正常



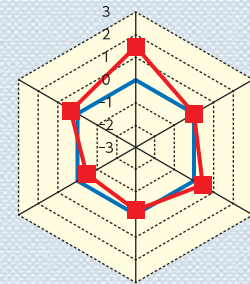
現場後代検定のA5率は63%を記録し、産肉能力育種価は枝肉重量でH評価と優れています。
 産子の体重/日齢は去勢・雌ともに令和4・5年度子牛市場の平均以上と発育良好です。

育種価

枝肉6形質

(評価後代数：104)

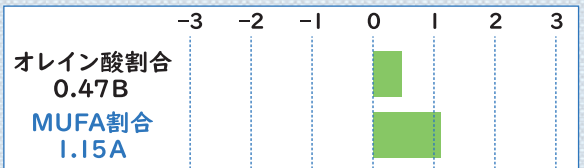
枝肉重量 1.60 H

脂肪交雑
0.35 B歩留
-0.40 Cロース芯
0.01 Bバラ厚
0.64 B

皮下脂肪 -0.18 C

脂肪酸組成

(評価後代数：26)



飛良美継 黒原4642 (83.6)	平茂勝	第20平茂	気高 第13ひらしげ	豊参 気高
		ふくみ	宝勝 はつこ	第8気高 福花5
	かよみつぐ	第20平茂	気高 第13ひらしげ	豊参 気高
		第12みつぐ	金水9 みつぐ	第5栄光 憲山
ともやす 黒2239530 (81.5)	安茂勝	平茂勝	第20平茂 ふくみ	気高 宝勝
		やすざくら	安福(岐阜) たけはる	安谷土井 賢晴
	かつたに	茂勝	茂重波 ひでかつ	茂金波 茂重波
		ならたに2	安谷 54じんてつ31	安谷土井 第31青滝

現場後代検定成績

(H30.5.2~R2.2.17)

頭数	枝肉重量 (kg)	ロース芯面積 (cm ²)	バラの厚さ (cm)	皮下脂肪厚 (cm)	歩留基準値 (%)	脂肪交雑 (BMSNo.)	オレイン酸 (%)*	MUFA (%)*	上物率 (%)
去勢9頭	538	68.3	8.9	2.7	75.0	8.0	55.7	63.6	94.7
雌10頭	492	63.4	8.4	3.2	74.3	7.7	54.8	62.5	

※去勢は8頭、雌は6頭の平均

第68回岩手県畜産共進会 一等賞



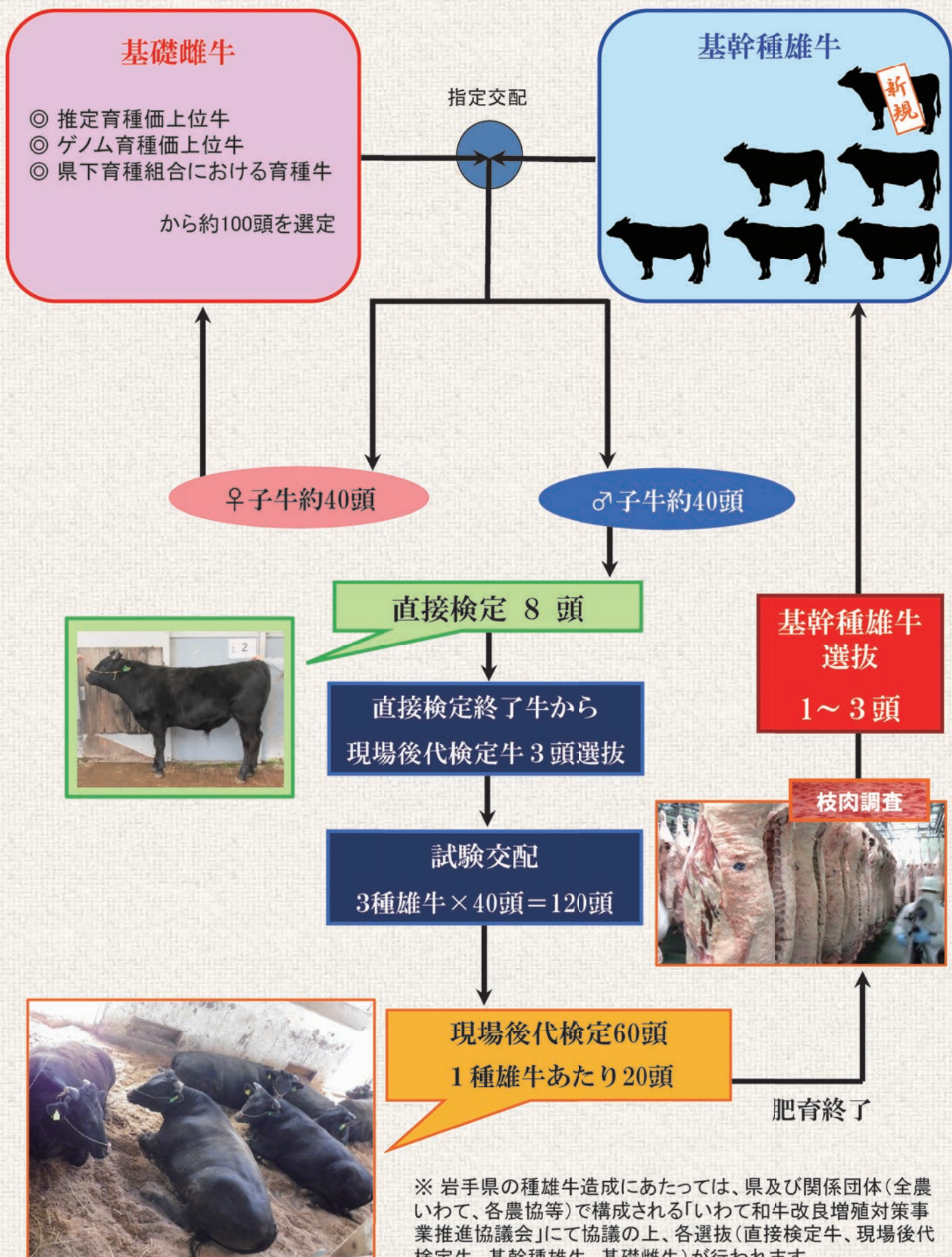
- 一般出荷
- 去勢 31.4ヵ月
 - 母の血統：安福久×百合茂
 - 枝肉重量 604kg
 - ロース芯面積 99cm²
 - バラの厚さ 9.3cm
 - BMSNo. 12

第68回岩手県畜産共進会



- 一般出荷
- 去勢 29.1ヵ月
 - 母の血統：福之姫×安福久
 - 枝肉重量 633kg
 - ロース芯面積 81cm²
 - バラの厚さ 9.6cm
 - BMSNo. 12

岩手県の種雄牛造成のしくみ



種雄牛候補（現場後代検定牛）一覧

開始年度	名号		ゲノム育種価(※)								現場後代検定		
			枝重	ロース	バラ厚	皮下厚	歩留	BMS	オレイン割合	MUFA割合	期間	地域	
R5	ひで	しげ	ひさ	C	C	C	B	C	C	B	B	R5.5.9 ~ R7.5.29	県南
	秀	茂	久										
	ひさ	たか	てる	C	B	B	B	A	H	H	A	R5.4.7 ~ R7.4.8	県南
	久	隆	照										
	しげ		さくら	C	B	C	A	A	C	B	B	R5.5.12 ~ R7.5.21	中央
	重		桜										
R6	みつ	の	ぐも	H	C	B	C	C	C	H	A	R6.4.12 ~ R8.5.15	中央
	光	乃	雲										
	かつ	よし	くに	H	H	H	B	H	B	C	C	R6.5.7 ~ R8.6.16	県南
	勝	美	国										
	ま	り	はや	H	C	A	C	C	C	B	A	R6.5.10 ~ R8.6.7	中央
	真	里	隼										
R7	まん	た	ろう	A	C	H	B	C	B	C	C	R7.4 ~ R9.5頃	県南
	万	太	郎										
	ゆ	り	ふく	C	C	A	C	C	B	H	H	R7.5 ~ R9.6頃	中央
	百	白	福										
	かつ	の	ふ	A	H	H	H	H	H	B	A	R7.5 ~ R9.6頃	県南
	勝	乃	士										
R8	ゆ	り	かつ	C	B	B	C	B	A	H	H	R8.5 ~ R10.6頃	中央
	百	合	勝										
	たか	かみ	はな	H	C	H	B	C	B	B	C	R8.4 ~ R10.5頃	県南
	高	神	花										
	ほし	の	とう	B	C	C	C	C	C	C	C	R8.4 ~ R10.5頃	中央
	星	乃	東										
			豊										

● 種雄牛候補一覧の見方

※ ゲノム育種価

遺伝子に多数存在する塩基配列の違い(SNP:スニップ)について検査し、産肉及び脂肪酸組成(オレイン酸割合及びMUFA割合)の遺伝的能力を数値として算出したものです。

訓練群と呼ばれる肥育牛群の枝肉成績及び脂肪酸組成とSNPデータを関連付けて分析し、SNPの効果を推定します。そのSNP効果を用いて、本牛のSNP検査結果から、ゲノム育種価を算出します。

【注1】(一社)家畜改良事業団等の評価方法とは異なるため、直接比較はできません。

【注2】ゲノム育種価の算出にあたり、SNP検査の一部はJRA畜産振興事業及び国際競争力強化技術開発プロジェクトを活用しています。

【注3】枝肉6形質はR6.5評価、脂肪酸組成はR6.2評価です。

上の表では、形質ごとに以下の区分で表示しています。

H:上位 1/10 以上 A:上位 1/10 未満~ 1/4 以上 B:上位 1/4 未満~平均 C:平均未満

令和5年度開始現場後代検定牛

I黒202 ヒデシゲヒサ

秀茂久

黒原6473(83.8) R2. 1.10生
産地：奥州市江刺
繁殖者：及川保範氏
個体識別番号：1368038186



菊勝久 黒原5834 (82.3)	安福久	安福165の9	安福(岐阜) しげふじ13の7	安谷土井 茂富士
		もとじろう	紋次郎 もとひかり	安美土井 糸光 ◆
	きくまみ	勝忠平	平茂勝	第20平茂
		まいとみ	菊安舞鶴 とみきたくに	うめ2 忠福 安福165の9 北国7の8
ふくしげ 黒原1497525 (81.4)	第2平茂勝	平茂勝	第20平茂	気高
		ふくみ	ふくみ	宝勝
	ふくひら	まどか	神高福	忠福
		菊福秀	第2あきこ	忠福 安谷土井
ひらひら	福栄	第1ゆきこ	福桜(宮崎) 安福(岐阜)	
		はなこ	はなこ	北国7の8

母「ふくしげ」は、県南和牛育種組合認定の育種牛かつ県の基礎雌牛で、枝肉重量、バラの厚さ及び脂肪交雑に優れています。本牛は、田尻系県有種雄牛「菊勝久」の後継牛第1号で新規基幹種雄牛「福太郎3」の半弟です。

I黒204 ヒサタカテル

久隆照

黒15808(84.1) R2. 7.22生
産地：一関市花泉町
繁殖者：佐々木久男氏
個体識別番号：1641120997



美津照重 黒13968(82.9) 黒原2050 (83.3)	美津照	美津福	谷福土井	安谷土井
		きくつるみ2	みつふく2	田森土井
	いつみ	美津福	照長土井	菊照土井
		よしこ6	きくふく2	第2安鶴土井
はなこのこ 黒原1759925 (82.8)	隆之國	福之國	谷福土井	安谷土井
		第17たかこ	みつふく2	田森土井
	はなこ	安福久	系秀	秀安
		はるかおり	よしこ	八頭
		はるか	安平	

ゲノム育種価で選定された基礎雌牛「はなこのこ」に産肉性に定評のある「美津照重」を交配して生産されました。脂肪交雑のゲノム育種価が非常に高く、これまで判明している県有種雄牛中No.2を誇ります。

I黒205 シゲサクラ

重桜

黒15809(82.7) R2. 6.18生
産地：九戸村
繁殖者：大崎幸夫氏
個体識別番号：1591441463



美津照重 黒13968(82.9) 黒原2050 (83.3)	美津照	美津福	谷福土井	安谷土井
		きくつるみ2	みつふく2	田森土井
	いつみ	美津福	照長土井	菊照土井
		よしこ6	きくふく2	第2安鶴土井
さきこ 黒2618637 (80.6)	勝早桜5	勝忠平	谷福土井	安谷土井
		なつ	みつふく2	田森土井
	ゆきこ	安福久	系秀	秀安
		さつき3	よしこ	八頭
		はるか	安平	

2代祖以前も高い産肉能力を備える血統構成であり、ゲノム育種価で選抜された基礎雌牛「さきこ」に「美津照重」を交配して生産されました。皮下脂肪の厚さ及び歩留のゲノム育種価が高く、「枝肉のつくり」に期待が持たれます。

令和6年度開始現場後代検定牛

I黒206 ミツノグモ

光乃雲

黒15898(86.6) R2.12.24生
産地：久慈市
繁殖者：栃元昇氏
個体識別番号：1613727933



百合雲	山根雲	第5八雲	東平茂	第20平茂
		やまね	ふじくら	第5夏藤
黒原6116 (83.8)	ももこ	百合茂	第3原茂	第5平茂
		なつみ	はなざわしげ	第5夏藤
みつの	辰美継	飛良美継	平茂勝	第20平茂
		ひらかつ	しらゆり	神高福
	だいすけ	菊福秀	福栄	安福(岐阜)
		めぐみ	ふじなつ	第5夏藤
黒原1759985 (82.5)		平茂勝	第20平茂	
		勝忠平	平茂勝	神高福
		菊福秀	菊谷	安谷土井
		だいすけ	第1ゆきこ	福桜(宮崎)
		めぐみ	平茂勝	第20平茂
			まつる	安平

本牛は、第12回鹿児島全共第1区(若雄)で優等賞3席を受賞。「百合雲」の後継牛第1号であることから、種牛性はもちろんのこと、産肉性にも期待が持たれます。

I黒207 カツヨシクニ

勝美国

黒原6528(84.5) R3.4.4生
産地：奥州市前沢
繁殖者：鈴木勝明氏
個体識別番号：1587312432



菊福秀	菊谷	安谷土井	安美土井	田安土井
		きくしげ	秀菊	田森土井
黒原4059 (84.1)	第1ゆきこ	福桜(宮崎)	隆桜	隆美
		ゆきこ3	きよふく	安福(岐阜)
よしくに	美国桜	第1花園	北国7の8	第7系桜
		もとみつ	あおはな	花桜
	かつよしの	勝忠平	美津福	谷福土井
		ふくよしの1	もとしろう	紋次郎
黒原1731544 (84.2)		平茂勝	第20平茂	
		うめ2	忠福	
		第1花園	北国7の8	
		ふくよし	安福165の9	

本牛は、系桜系を母体とした「菊福秀」後継牛で、母「よしくに」は雌産子で枝肉重量557kg、BMS No.12を出している高育種価牛です。本牛のゲノム育種価も全形質で平均以上とバランスが取れており、産肉性に期待が持たれます。

I黒208 マリハヤ

真里隼

黒15899(84.6) R3.6.8生
産地：花巻市
繁殖者：高橋修一氏
個体識別番号：1407962564



飛良智	飛良美継	平茂勝	第20平茂	気高
		かよみつぐ	ふくみ	宝勝
黒15241 (82.6)	ともやす	安茂勝	第20平茂	気高
		かつたに	第12みつぐ	金水9
まりね	山根雲	第5八雲	平茂勝	第20平茂
		やまね	やすざくら	安福(岐阜)
	まりはや	第5単福	茂勝	茂重波
		まりも	ならたに2	安谷
黒原1709970 (82.5)		東平茂	第20平茂	
		ふじくら	第5夏藤	
		第3原茂	第5平茂	
		はなざわしげ	第5夏藤	
		忠福	安美土井	
		ゆきえの4	隼信	
		第5平茂	第20平茂	
		きよし6	森気高	

本牛は、「飛良智」の後継牛第1号です。直接検定の期間D.G.I.61、365日補正体重546kgと、増体において驚異の成績を記録しています。本牛のゲノム育種価は、枝肉重量H、バラの厚さAと、肉量に期待が持たれます。

令和7年度開始現場後代検定牛

第13回北海道全共 第6区交配種雄牛

I黒210 マントロウ

万太郎

(旧名:成美之12)
黒原6602(83.3) R3.8.7生
産地: 奥州市胆沢
繁殖者: 高橋先雄氏
個体識別番号: 1606199365



花金幸	第1花国	北国7の8	第7系桜	第14茂	
		あおはな	きたぐに7	晴美	
黒原5308 (83.7)	はるみ	金幸	金徳	金水9	
		さつき	かよこ	神高福	
なるみ	飛良美継	平茂勝	平茂勝	第20平茂	
		かよみつぐ	まさこ	神高福	
		おうしゅう189	安福久	安福165の9	安福(岐阜)
		ひらかわ	もとりょう	紋次郎	第20平茂
黒原1617390 (81.1)			平茂勝	第20平茂	
			きくかわ5	菊谷	

本牛は、産子のBMSNo.において2ケタを連発している超高能力牛の「なるみ」に「花金幸」を交配して生産されました。父の特徴である体積感をしっかりと受け継いだ待望の「花金幸」後継牛です。

I黒211 ユリシラフク

百合白福

(旧名:山百合)
黒原6603(83.3) R3.12.8生
産地: 宮古市
繁殖者: 藤澤保雄氏
個体識別番号: 1661014689



百合雲	山根雲	第5八雲	東平茂	第20平茂
		やまね	ふじくら	第5夏藤
黒原6116 (83.8)	ももこ	百合茂	第3原茂	第5平茂
		なつみ	はなざわしげ	第5夏藤
きよこ	百合白清2	みどり	平茂勝	第20平茂
		きくひめ	しらゆり	神高福
		ひらかつ	ふじなつ	安福(岐阜)
		ふくこ	白清85の3	第5夏藤
黒原1736174 (83.0)			菊福秀	菊谷
			第1ゆきこ	福桜(宮崎)
			勝忠平	平茂勝
			みすず	神高福
			飛驒85の3	飛驒白清
			平茂勝	平茂勝
			安谷土井	安谷土井
			神高福	神高福

本牛は、「気高系」と「田尻系」の血量をバランスよく持ちながら「平茂勝」との血縁が高い「きよこ」に「百合雲」を交配して生産されました。体上線、腹容に優れており、「百合雲」の体積感、種牛性の良さに加え脂肪交雑の更なる改良が期待されます。

I黒212 カツノフジ

勝乃富士

黒16015(84.2) R4.5.9生
産地: 奥州市江刺
繁殖者: 及川欣一氏
個体識別番号: 1650871200



勝乃幸	勝乃勝	平茂勝	第20平茂	気高
		むつき	ふくみ	宝勝
黒原5630 (84.3)	ゆきこ	としえ	平茂勝	気高
		さゆり	第2はるみ	第5平茂
さゆり	耕富士	あいか	金徳	金水9
		ひかり	かよこ	神高福
		ひかり	神高福	忠福
		ひかり	とらきち	藤勝
黒原1795609 (83.1)			平茂勝	第20平茂
			みふく2の4	安平
			福之国	北国7の8
			きよみ	安平
			勝平正	平茂勝
			やすみ	第20平茂
			福之国	安平
			もりえ	北国7の8
				福桜(宮崎)

本牛は、全形質においてゲノム育種価の高い基礎雌牛「さゆり」に「勝乃幸」を交配して生産されました。本牛は枝肉重量がA評価、ほか5形質がすべてH評価と過去に類を見ない圧倒的なゲノム育種価を誇る期待の1頭です。

令和8年度開始現場後代検定牛

I黒214 ユリカツ

百合勝

2023子岩黒1439323241 R4.10.2生
産地：宮古市
繁殖者：皆川 栄作氏
個体識別番号：1439323241



菊勝久	安福久	安福165の9	安福(岐阜) しげふじ13の7	安谷土井 茂富士
		もとじろう	紋次郎	安美土井 系光 ◆
黒原5834 (82.3)	きくまみ	勝忠平	平茂勝	第20平茂
		まいとみ	うめ2	忠福
ゆりえ	百合茂	平茂勝	とみきたぐに	安福165の9
		しらゆり	第20平茂	北国7の8
	きくこ	菊福秀	第20平茂	気高
		はなこ	ふくみ	宝勝
黒原1688600 (81.6)		勝忠平	神高福	忠福
		すまこ	神高福	忠福

質・量に優れる基礎雌牛「ゆりえ」に、田尻系の県有種雄牛「菊勝久」を交配して生産されました。
ゲノム育種価において、脂肪交雑、ロース芯面積、バラ厚及び歩留で評価が高く、脂肪交雑と「枝肉のつくり」の改良が期待されます。

I黒215 タカカミハナ

高神花

2023子岩黒1500045522 R5.7.27生
産地：奥州市胆沢
繁殖者：高橋 克哉氏
個体識別番号：1500045522



百合花智	飛良美継	平茂勝	第20平茂	気高
		かよみつぐ	ふくみ	宝勝
黒原6216 (83.1)	ゆりこ	第20平茂	第12みつぐ	気高
		はなひら	平茂勝	金水9
かみきん	金太郎3	平茂勝	第20平茂	気高
		ふくゆき	ふくみ	宝勝
黒2669019 (82.8)	みひさ	安福久	第20平茂	気高
		みさき	ふくみ	宝勝
		安福165の9	第1花国	北国7の8
		もとじろう	第2やすひら	第5平茂
		平茂晴	金幸	金徳
		ふじひらかつ	ふくえ2	神高福
			安福165の9	安福(岐阜)
			もとじろう	紋次郎
			系晴美	系晴美
			平茂勝	平茂勝

全形質においてゲノム育種価が高い基礎雌牛「かみきん」に、質量兼備の県有種雄牛「百合花智」を交配して生産されました。
皮下脂肪の厚さのゲノム育種価が同期牛中1位であり、質・量に加え、「枝肉のつくり」の改良も期待されます。

I黒216 ホシノトウホウ

星乃東豊

2023子岩黒1602679151 R5.6.20生
産地：花巻市
繁殖者：久保田 直紀氏
個体識別番号：1602679151



星乃栄	菊福秀	菊谷	安谷土井	安美土井
		第1ゆきこ	きくしげ	秀菊
黒原6217 (84.5)	むらさかえ	平茂勝	福桜(宮崎)	隆桜
		むらざくら52	ゆきこ3	系秀
みくも	山根雲	第5八雲	第20平茂	気高
		やまね	ふくみ	宝勝
	みつとうほう	美津照重	安福165の9	安福(岐阜)
		さわとうほう	なかつら85	菊谷
黒2784387 (83.3)		東平茂	第20平茂	第5夏藤
		ふじくら	第5夏藤	第5夏藤
		美津照	第3原茂	第5平茂
		いつみ	はなざわしげ	第5夏藤
		美津福	第5東豊	第33東豊
		美津福	さわしげみどり	第5夏藤

いわて和牛中央育種組合の「さわ」系育種牛「みくも」に、質量兼備の県有種雄牛「星乃栄」を交配して生産されました。
直接検定の体型得点が84.8点、D.G.が1.45kgと体型、発育・体積、種牛性の改良が期待されます。

※「百合勝」は「菊百合久」、「高神花」は「絆」に改名予定。

過去繫養種雄牛①

略号	名号	登録番号	生年月日	血統		
				1代祖	2代祖	3代祖
I黒1	糸 菊	黒原1995	S62.05.23	菊谷	糸光 ◆	坊三
I黒2	山 盛 金	黒高983	S62.05.10	安美金	盛気高	栃錦
I黒3	第 5 夏 藤	黒高982	S63.06.29	寿高	裕徳	英須
I黒4	夏 茂	黒原2279	H01.08.11	菊谷	賢晴	第7系桜
I黒5	恒 菊	黒12086	H01.07.11	恒徳	茅菊波	茂茅波
I黒6	敏 光 6	黒原2488	H02.10.23	恒徳	和人	高庭
I黒7	百 合 藤	黒原2489	H02.11.30	菊谷	賢深	第7系桜
I黒8	宝 徳	黒原2492	H03.06.16	宝福	裕徳	裕星
I黒10	金 色 王	黒原2770	H04.06.26	安波	福昌	第7系桜
I黒13	第 7 菊 桜	黒原2859	H04.09.24	菊谷	第7系桜	第7系桜
I黒14	菊 茂 徳	黒原2910	H05.06.16	菊谷	恒徳	柿乃木
I黒15	和 秋 福	黒原2984	H05.10.07	正福	第55裕正	裕徳
I黒20	第 9 安 春	黒12563	H06.06.10	安波	第7系桜	第3猛
I黒22	早 池 峰	黒原3174	H07.04.30	第5夏藤	寿高	伯鷲
I黒24	春 村 菊	黒原3175	H07.04.06	菊谷	村茂	恒徳
I黒26	福 利 桜	黒原3428	H07.07.05	福昌	糸光 ◆	賢晴
I黒27	糸 美 徳	黒原3176	H07.06.13	恒徳	安美金	第7系桜
I黒28	菊 徳 金	黒原3373	H07.12.08	菊谷	恒徳	高庭
I黒31	糸 晴 清	黒原3377	H08.03.15	義経	糸晴波	糸光 ◆
I黒34	信 菊 徳	黒12845	H08.07.13	菊谷	恒徳	菊谷
I黒42	北 孝 福	黒原3615	H09.08.05	正福	寿高	裕徳
I黒45	菊 重 福	黒原3694	H09.08.24	福昌	茂重波	第7系桜
I黒46	菊 進 英	黒原3695	H09.08.15	恒徳	菊谷	高庭
I黒47	山 岡 金	黒原3696	H10.01.08	山盛金	第3吉岡	安美金
I黒48	第 3 原 茂	黒原3697	H10.03.07	第5平茂	第5夏藤	気高富士
I黒49	菊 安 舞 鶴	黒13059	H10.05.20	安福165の9	紋次郎	茂重波
I黒50	菊 白 木 恒	黒原3698	H10.05.10	恒徳	第20平茂	金水9
I黒52	菊 福 幸	黒13060	H10.07.19	福昌	糸光 ◆	第7系桜
I黒53	金 菊 徳	黒原3700	H10.07.10	菊谷	恒徳	高庭
I黒54	磐 勝 倉	黒原3904	H10.09.21	安糸晴	糸晴波	糸光 ◆
I黒56	北 勝 次 郎	黒原3900	H10.12.29	茂勝	北国7の8	紋次郎
I黒57	糸 安 菊	黒原3901	H11.03.05	菊谷	安福165の9	糸光 ◆
I黒59	菊 茂 勝	黒原3898	H11.02.20	平茂勝	菊谷	安美金
I黒62	平 茂 夏	黒原3897	H11.07.17	平茂勝	第5夏藤	紋次郎
I黒65	第 3 八 雲	黒原4062	H12.01.18	茂勝	第5夏藤	宝福

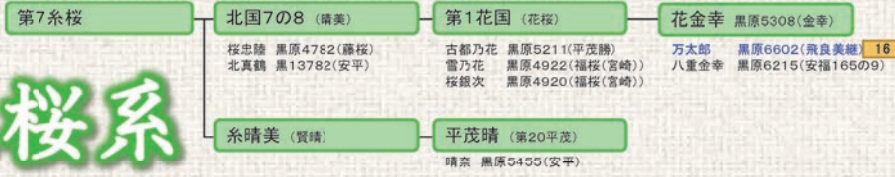
略号	名号	登録番号	生年月日	血統		
				1代祖	2代祖	3代祖
I黒66	寿 照 安	黒原4061	H12.05.03	菊照安	菊谷	寿高
I黒67	信 平 茂	黒原4060	H12.04.20	平茂勝	紋次郎	寿高
I黒68	菊 福 秀	黒原4059	H12.07.23	菊谷	福桜(宮崎)	糸秀
I黒69	房 平 茂	黒原4057	H12.07.03	平茂勝	北国7の8	紋次郎
I黒70	城 乃 神	黒13334	H12.06.29	平茂勝	安福165の9	寿福
I黒71	安 輝 偉	黒原4056	H12.06.24	安平	第5夏藤	紋次郎
I黒72	磐 安 則	黒13333	H12.06.13	安糸晴	北国7の8	茂重波
I黒73	第 8 谷 蔓	黒原2746	H04.03.06	菊照土井	菊則土井	茂金波
I黒74	照 長	黒原2669	H04.03.26	照長土井	安谷土井	菊則土井
I黒75	翔 菊	黒原3062	H06.03.01	菊照土井	第2安鶴土井	菊則土井
I黒76	安 福 桜	黒高2001	H06.03.25	安福	第7系桜	晴美
I黒77	福 茂 波	黒12814	H07.05.06	福昌	茂重波	第4竹安の2
I黒78	安 糸 晴 2 1	黒12883	H08.02.16	安福	第7系桜	晴美
I黒79	谷 鶴 福	黒原3504	H08.04.20	谷福土井	照長土井	安美土井
I黒80	菊 鶴 雪	黒原3554	H09.04.15	第2鶴雪土井	菊照土井	安美土井
I黒81	山 重 鶴	黒原4007	H11.05.08	第2安鶴土井	菊安土井	田森土井
I黒82	安 福 菊	黒12808	H08.02.12	安福165の9	菊谷	恒徳
I黒84	菊 北 福	黒13519	H12.10.28	菊谷	北国7の8	福昌
I黒85	茂 和 2	黒原4283	H12.10.27	菊谷	和人	第7系桜
I黒86	藤 靖 虎	黒原4280	H13.01.02	第5夏藤	菊谷	奥谷
I黒87	菊 高 福	黒13520	H13.04.05	菊照安	神高福	第20平茂
I黒89	第 8 福 高 森	黒原4294	H13.04.29	菊徳金	第5夏藤	紋次郎
I黒90	徳 美 津	黒13521	H13.04.12	美津福	北国7の8	紋次郎
I黒91	来 待 招 福	黒13522	H13.08.08	安福165の9	菊谷	奥谷
I黒92	孫 気 高	黒13518	H13.07.27	第5平茂	第5夏藤	気高富士
I黒93	平 福 国 1	黒原4282	H13.06.14	平茂勝	安福165の9	北国7の8
I黒94	安 勝 利	黒原4377	H13.09.02	安平	福昌	糸姫
I黒95	糸 景 平	黒原4378	H14.03.23	安平	景藤	寿高
I黒96	第 5 八 雲	黒原4379	H14.03.07	東平茂	第5夏藤	宝福
I黒98	北 昭 国	黒原4382	H14.05.04	菊谷	北国7の8	菊谷
I黒99	花 希 望	黒原4383	H14.05.02	安糸晴	菊谷	糸光 ◆
I黒101	安 重 桜	黒原4376	H14.07.01	安糸晴	茂重桜	第7系桜
I黒102	平 北 勝 1	黒原4496	H14.09.16	平茂勝	北国7の8	紋次郎
I黒103	森 高 茂	黒原4494	H15.03.31	第3原茂	第5夏藤	森気高
I黒104	夏 安 福 2	黒原4497	H15.02.21	安福菊	第5夏藤	紋次郎

過去繫養種雄牛②

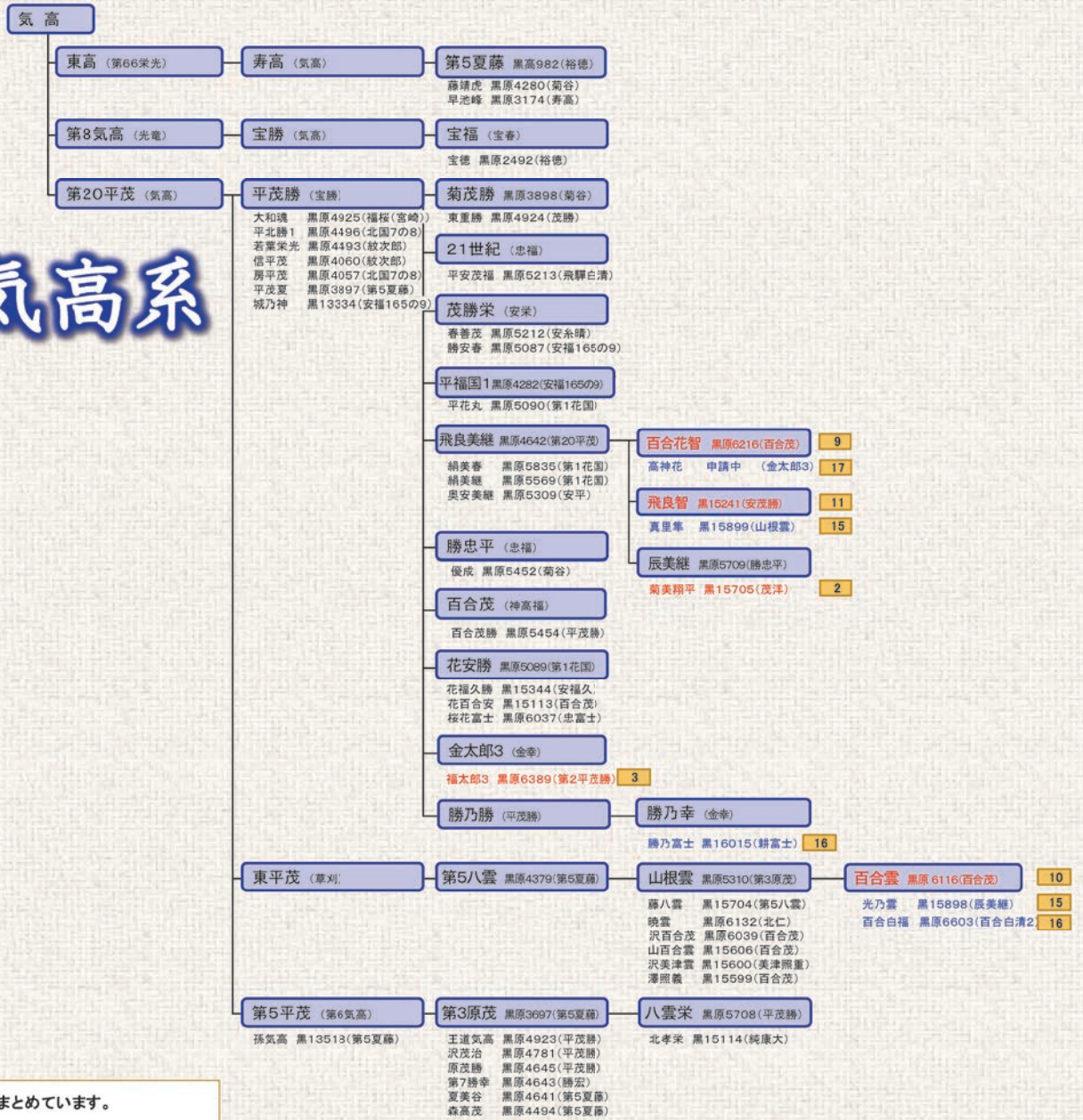
略号	名号	登録番号	生年月日	血統		
				1代祖	2代祖	3代祖
I黒105	岩輝57	黒原4495	H15.08.06	安福菊	平茂勝	忠福
I黒106	北真鶴	黒13782	H15.07.01	北国7の8	安平	紋次郎
I黒107	若葉栄光	黒原4493	H15.06.13	平茂勝	紋次郎	高茂
I黒109	夏美谷	黒原4641	H15.09.03	第3原茂	第5夏藤	高茂
I黒110	飛良美継	黒原4642	H15.12.07	平茂勝	第20平茂	金水9
I黒111	第7勝幸	黒原4643	H15.12.06	第3原茂	勝宏	寿高
I黒113	原茂勝	黒原4645	H16.01.09	第3原茂	平茂勝	菊谷
I黒114	美津清	黒原4646	H16.03.25	金菊徳	安平	第20平茂
I黒115	遮那王	黒原4647	H16.01.09	金菊徳	菊谷	第20平茂
I黒116	純康大	黒原4778	H16.12.14	北孝福	平茂勝	安福165の9
I黒117	秀福安	黒原4779	H17.05.31	糸安菊	福桜(宮崎)	糸秀
I黒118	桜金三	黒14104	H17.05.22	金菊徳	藤桜	賢深
I黒119	桜忠陸	黒原4782	H17.04.12	北国7の8	藤桜	賢晴
I黒120	沢茂治	黒原4781	H17.07.10	第3原茂	平茂勝	第5夏藤
I黒122	桜銀次	黒原4920	H17.12.08	第1花園	福桜(宮崎)	糸秀
I黒123	雪乃花	黒原4922	H18.01.11	第1花園	福桜(宮崎)	糸秀
I黒124	王道気高	黒原4923	H18.03.12	第3原茂	平茂勝	南部気高
I黒125	大和魂	黒原4925	H18.08.03	平茂勝	福桜(宮崎)	糸秀
I黒126	東重勝	黒原4924	H18.06.25	菊茂勝	茂勝	糸北鶴
I黒127	勝安春	黒原5087	H19.01.12	茂勝栄	安福165の9	菊谷
I黒129	花安勝	黒原5089	H19.03.14	平茂勝	第1花園	安福165の9
I黒130	平花丸	黒原5090	H19.04.26	平福国1	第1花園	丸優
I黒131	幸大鶴	黒原5091	H19.07.01	菊安舞鶴	北国7の8	糸光◆
I黒133	古都乃花	黒原5211	H19.09.14	第1花園	平茂勝	安福165の9
I黒134	春善茂	黒原5212	H19.08.09	茂勝栄	安永清	福桜(宮崎)
I黒135	北茂鶴	黒14553	H19.11.19	菊安舞鶴	北国7の8	安福165の9
I黒136	平安茂福	黒原5213	H19.12.18	21世紀	飛驒白清	平茂勝
I黒137	月山桜	黒原5214	H20.04.12	来待招福	福桜(宮崎)	糸秀
I黒139	花金幸	黒原5308	H20.08.31	第1花園	金幸	平茂勝
I黒140	緑乃大地	黒14663	H20.08.20	菊安舞鶴	安永清	福桜(宮崎)
I黒141	奥安美継	黒原5309	H20.12.01	飛良美継	安平	菊谷
I黒142	山根雲	黒原5310	H21.04.05	第5八雲	第3原茂	第5夏藤
I黒143	福幸久	黒原5311	H21.06.24	安福久	平茂勝	北国7の8
I黒145	優成	黒原5452	H21.08.16	勝忠平	菊谷	平茂勝
I黒146	平安雪	黒原5453	H21.08.11	北平安	福桜(宮崎)	糸秀

略号	名号	登録番号	生年月日	血統		
				1代祖	2代祖	3代祖
I黒147	百合茂勝	黒原5454	H21.11.13	百合茂	平茂勝	正福(岩手)
I黒148	晴奈	黒原5455	H22.02.10	平茂晴	安平	隆桜
I黒149	照也	黒14782	H22.05.31	照也土井	福芳土井	幸豊土井
I黒151	美乃宝純	黒原4457	H23.01.27	純康大	金幸	宝政
I黒152	絹美継	黒原5569	H23.01.12	飛良美継	第1花園	紋次郎
I黒153	雪福秀	黒原5545	H23.02.08	菊福秀	平茂勝	金幸
I黒154	春北平	黒原5546	H23.05.12	北平安	勝忠平	平茂勝
I黒155	天王招福	黒原5549	H23.07.23	来待招福	安平	糸秀
I黒157	福秀幸	黒14949	H23.10.07	菊福秀	菊俊土井	照長土井
I黒158	八雲栄	黒原5708	H23.12.10	第5八雲	平茂勝	第5夏藤
I黒159	辰美継	黒原5709	H24.01.04	飛良美継	勝忠平	神高福
I黒160	八重実福	黒原5710	H24.01.31	安福165の9	糸福(鹿児島)	安平
I黒161	菊勝鶴	黒原5711	H24.04.24	菊福秀	勝忠平	菊安舞鶴
I黒163	森安秀	黒原5831	H24.12.25	菊福秀	安福菊	茂重桜
I黒164	平成舞鶴	黒原5832	H25.02.12	菊安舞鶴	平茂勝	北国7の8
I黒165	平栄福	黒原5833	H25.05.14	菊福秀	第6栄	安福(岐阜)
I黒166	菊勝久	黒原5834	H25.05.13	安福久	勝忠平	菊安舞鶴
I黒167	絹美春	黒原5835	H25.07.22	飛良美継	第1花園	紋次郎
I黒168	茂平桜	黒15032	H25.05.05	茂洋	安平	福桜(宮崎)
I黒170	花百合安	黒15113	H26.05.20	花安勝	百合茂	金幸
I黒171	久忠福	黒原5945	H26.05.10	安福久	勝忠平	神高福
I黒172	北孝栄	黒15114	H26.07.21	八雲栄	純康大	北孝福
I黒173	菊富秀	黒原5946	H26.07.13	秀福安	菊福秀	平茂勝
I黒176	桜花富士	黒原6037	H26.09.12	花安勝	忠富士	福之国
I黒177	岩洋永克	黒原6038	H26.08.14	安福久	勝忠平	北国7の8
I黒179	沢百合茂	黒原6039	H27.03.28	山根雲	百合茂	安平
I黒180	美津福勝	黒原6040	H27.04.19	菊福秀	勝忠平	美津福
I黒182	暁雲	黒原6132	H27.10.26	山根雲	北仁	平茂勝
I黒183	花福久勝	黒15344	H27.12.19	花安勝	安福久	平茂勝
I黒191	八重金幸	黒原6215	H28.11.22	花金幸	安福165の9	糸福(鹿児島)
I黒192	澤照義	黒15599	H29.9.12	山根雲	百合茂	糸福(鹿児島)
I黒193	山百合雲	黒15606	H30.2.24	山根雲	百合茂	福栄
I黒195	沢美津雲	黒15600	H30.7.16	山根雲	美津照重	第5東豊
I黒196	裕勝	2018子岩黒 150134772	H30.2.15	裕徳	第5夏藤	平茂勝
I黒201	元裕	黒15807	R1.9.13	裕徳	寿高	百合茂

系桜系



気高系



- 父系系統でまとめています。
- ()は、母の父を表記しています。
- 色付き名号は、現在繋養中の牛です。
 赤字: 基幹種雄牛
 青字: 現場後代検定牛
- 名号の隣の番号は、掲載ページ番号です。
 14 令和5年度開始
 15 令和6年度開始
 16 令和7年度開始
 17 令和8年度開始

“岩手県有種雄牛”の 最新情報を随時更新中！！

たねやま種雄牛だより
バックナンバー

いわて畜産振興ネット
(Facebook)

たねやま種雄牛だより

R4 現様「福太郎3」「菊美用平」全成績判明！！
“全国トップクラス”の成績で
歴史代最高を大きく更新！！

2月21日、「福太郎3」と「菊美用平」の純完成績が全て出揃い、複数の項目で歴史代最高を更新しました。

種雄牛	歴史代最高を更新した項目
福太郎3	枝肉重量(赤身)、バラの厚さ(赤身)、A5率(赤身)
菊美用平	枝肉重量(全体)、ロース芯面積(赤身・全体)、BMS% (赤身・赤・全体)、A5率(全体)、BMS% I2率(全体)

特に「福太郎3」は枝肉重量(赤身)が561.1kg、バラの厚さ(赤身)が9.7cmと圧倒的なサイズ感があり、「菊美用平」はBMS%が全線で10.6、赤と黒と性別を問わずに脂肪空間に加え、BMS% I2率が50%という驚異的な高水準、MUFA(オレイン酸を含む一価不飽和脂肪酸)が全体で63.2%と脂肪の質も抜群した(右頁表)。

全国でもトップクラスの成績を記録した2種の凍結精液は、1,000円/本(税・手数料別)で県内販売しております(¥6,310税別)。

「岩山の種雄牛」SNSはこちらのQRコードからチェック
「I黒やま種雄牛だより」[LINE]はこちらのQRコードからチェック
Facebook: アカウント「いわて畜産振興ネット」

いわて畜産振興ネット

Facebookのスクリーンショット。右側には「岩手・奥州市出身の「用平」がデビュー 畜産界のスーパースターに！」という記事のサムネイルが複数表示されている。



I黒212 勝乃富士



本誌に掲載されている種雄牛の凍結精液の御用命は、下記の凍結精液取扱窓口団体まで御願います。
一般社団法人岩手県畜産協会 家畜改良部
 〒020-0605 岩手県滝沢市砂込389-7 TEL 019-688-3028 FAX 019-688-3252