

入札の取りやめ状況について

資料No.12

<全工事種別>

※入札情報公開サービス検索結果による。(医療局、企業局除く)

※取止め件数は、「手続き誤り」に係るものを除く。

(開札月別)

開札月	発注件数	取止め件数	取止め発生率
4月	43	7	16.3%
5月	66	11	16.7%
6月	98	11	11.2%
7月	137	14	10.2%
8月	131	20	15.3%
9月	188	57	30.3%
10月	166	47	28.3%
11月	114	39	34.2%
12月	70	22	31.4%
1月			
2月			
3月			
計	1,013	228	22.5%

(参考:H29同期) (993) (207) (20.8%)

(工事種別)

工事種別	発注件数	取止め件数	取止め発生率
土木	524	145	27.7%
建築一式	116	35	30.2%
電気設備	72	8	11.1%
管設備	42	6	14.3%
舗装	110	13	11.8%
その他	149	21	14.1%
合計	1,013	228	22.5%

(金額別)

予定価格(税込)	発注件数	取止め件数	取止め発生率
2,500万円未満	421	118	28.0%
2,500万円以上5,000万円未満	197	36	18.3%
5,000万円以上1億円未満	183	46	25.1%
1億円以上	212	28	13.2%
合計	1,013	228	22.5%

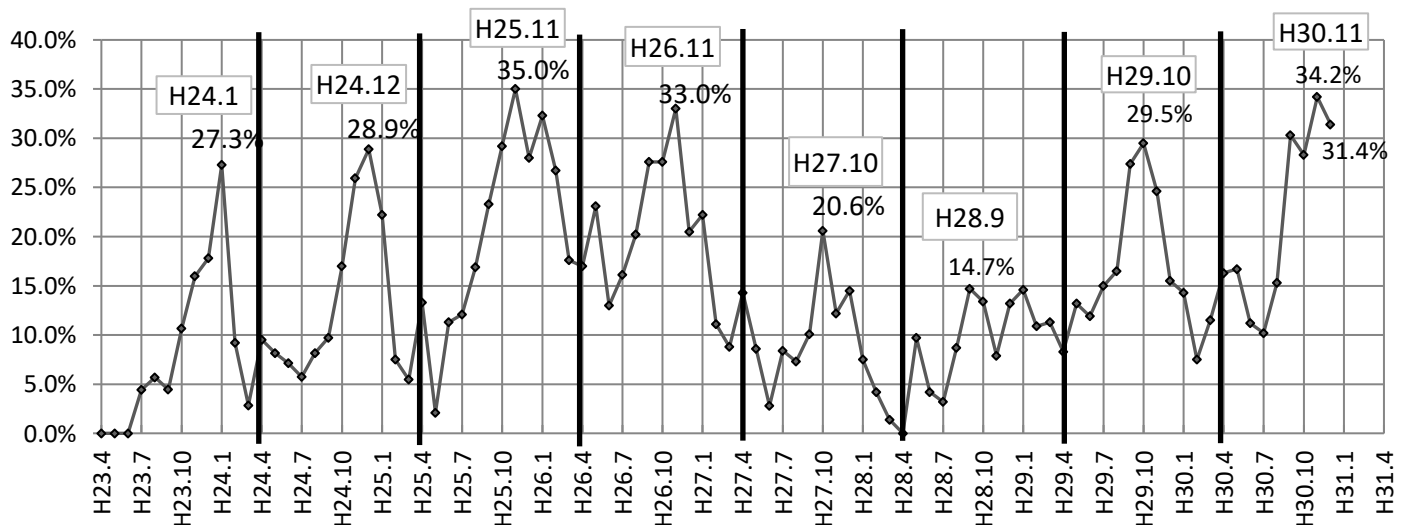
【取止め理由】

理由	取止め件数
申請なし	133
入札者なし	74
その他	21
合計	228

(参考)

開札年度	発注件数	取止め件数	取止め発生率	H30.12末時点未契約件数
H22年度	1,443	43	3.0%	
H23年度	1,568	139	8.9%	
H24年度	1,651	203	12.3%	0
H25年度	1,386	297	21.4%	0
H26年度	1,304	272	20.9%	0
H27年度	1,235	109	8.8%	0
H28年度	1,154	111	9.6%	0
H29年度	1,273	239	18.8%	15

取止め発生率



県営建設工事の入札結果(総括表)

資料No.13-1

普通会計

(単位:件、千円、%)

年度	入札方式		区分	件数	予定価格計(税抜)	契約額計(税抜)	平均落札率	(前年度比)	
30	一般競争入札		震災復旧・復興工事	1	2,761,508	2,484,040	90.0		
			その他	1	2,164,220	1,933,991	89.4		
			計	2	4,925,728	4,418,031	89.7	(- 0.3)	
	条件付一般競争入札	1億円以上		震災復旧・復興工事	52	18,640,205	16,993,943	91.2	
				その他	108	28,180,902	26,405,701	93.7	
				計	160	46,821,107	43,399,644	92.7	(+ 0.9)
		5千万円以上1億円未満		震災復旧・復興工事	35	2,392,092	2,158,966	90.3	
				その他	98	6,446,391	6,077,770	94.3	
				計	133	8,838,483	8,236,736	93.2	(- 0.6)
		5千万円未満		震災復旧・復興工事	28	812,499	740,103	91.1	
				その他	399	7,848,405	7,329,267	93.4	
				計	427	8,660,904	8,069,370	93.2	(- 0.5)
		条件付 小計		震災復旧・復興工事	115	21,844,796	19,893,012	91.1	
				その他	605	42,475,698	39,812,738	93.7	
				計	720	64,320,494	59,705,750	92.8	(+ 0.5)
	競争入札 計		震災復旧・復興工事	116	24,606,304	22,377,052	90.9		
			その他	606	44,639,918	41,746,729	93.5		
			計	722	69,246,222	64,123,781	92.6	(+ 0.5)	
	随意契約		震災復旧・復興工事	42	4,744,419	4,629,870	97.6		
			その他	90	2,281,499	2,239,852	98.2		
計			132	7,025,918	6,869,722	97.8	(- 0.5)		
合計		震災復旧・復興工事	158	29,350,723	27,006,922	92.0			
		その他	696	46,921,417	43,986,581	93.7			
		計	854	76,272,140	70,993,503	93.1	(+ 0.1)		
29	一般競争入札			2	5,608,076	5,046,613	90.0		
	条件付一般	1億円以上		249	70,088,537	64,320,923	91.8		
		5千万円以上1億円未満		172	11,519,449	10,805,723	93.8		
		5千万円未満		587	11,777,734	11,038,378	93.7		
		条件付 小計		1,008	93,385,720	86,165,023	92.3		
	競争入札 計			1,010	98,993,796	91,211,636	92.1		
	随意契約			269	15,096,183	14,839,899	98.3		
	合計			1,279	114,089,979	106,051,535	93.0		

注1)本表は、県営建設工事のうち普通会計分を落札決定日ベースで集計したものである。

注2)合併入札は、1件として計上している。

注3)予定価格計及び契約額計は、入札方式ごとに集計した額を千円未満四捨五入した額であり、合計とは一致しない。

注4)平均落札率は、入札方式ごとに契約額計を予定価格計で除し、小数点第2位を四捨五入したものである。

注5)平成30年度の数値は、平成30年4月1日から平成30年11月30日までの集計値である。

平成30年度県営建設工事の入札結果(業種別)

普通会計

(単位:件、千円、%)

業種	入札方式	件数	予定価格計(税抜)	契約額計(税抜)	平均落札率	(前年度)
土木工事	一般競争入札	2	4,925,728	4,418,031	89.7	(90.0)
	条件付(1億円以上)	109	35,311,051	32,769,155	92.8	(92.4)
	条件付(5千万円～1億円)	60	3,999,882	3,855,854	96.4	(95.4)
	条件付(5千万円未満)	173	3,500,283	3,348,623	95.7	(96.8)
	条件付小計	342	42,811,216	39,973,632	93.4	(93.2)
	随意契約	89	5,041,567	4,993,572	99.0	(98.4)
	計	433	52,778,511	49,385,235	93.6	(93.8)
建築工事	一般競争入札	0	0	0	-	-
	条件付(1億円以上)	16	2,959,110	2,715,519	91.8	(89.3)
	条件付(5千万円～1億円)	24	1,674,650	1,503,734	89.8	(89.3)
	条件付(5千万円未満)	35	796,372	740,377	93.0	(91.8)
	条件付小計	75	5,430,132	4,959,631	91.3	(89.6)
	随意契約	8	184,725	182,420	98.8	(87.9)
	計	83	5,614,857	5,142,051	91.6	(89.5)
電気工事	一般競争入札	0	0	0	-	-
	条件付(1億円以上)	7	1,222,239	1,098,450	89.9	(90.0)
	条件付(5千万円～1億円)	6	399,910	374,150	93.6	(88.5)
	条件付(5千万円未満)	41	804,904	733,243	91.1	(91.4)
	条件付小計	54	2,427,053	2,205,843	90.9	(90.1)
	随意契約	3	25,129	24,570	97.8	(99.3)
	計	57	2,452,182	2,230,413	91.0	(90.6)
管工事	一般競争入札	0	0	0	-	-
	条件付(1億円以上)	1	116,900	106,950	91.5	(88.9)
	条件付(5千万円～1億円)	5	276,830	255,490	92.3	(93.6)
	条件付(5千万円未満)	26	419,719	385,985	92.0	(91.7)
	条件付小計	32	813,449	748,425	92.0	(90.2)
	随意契約	5	49,019	47,370	96.6	(94.6)
	計	37	862,468	795,795	92.3	(90.3)
舗装工事	一般競争入札	0	0	0	-	-
	条件付(1億円以上)	5	625,144	564,550	90.3	(91.6)
	条件付(5千万円～1億円)	18	1,190,540	1,058,315	88.9	(91.4)
	条件付(5千万円未満)	74	1,679,635	1,515,735	90.2	(90.6)
	条件付小計	97	3,495,319	3,138,600	89.8	(91.3)
	随意契約	8	1,301,674	1,207,600	92.8	(94.4)
	計	105	4,796,993	4,346,200	90.6	(91.5)
その他	一般競争入札	0	0	0	-	(90.0)
	条件付(1億円以上)	22	6,586,663	6,145,020	93.3	(90.6)
	条件付(5千万円～1億円)	20	1,296,671	1,189,193	91.7	(92.0)
	条件付(5千万円未満)	78	1,459,991	1,345,406	92.2	(90.2)
	条件付小計	120	9,343,325	8,679,619	92.9	(90.7)
	随意契約	19	423,804	414,190	97.7	(99.3)
	計	139	9,767,129	9,093,809	93.1	(92.2)
合計	一般競争入札	2	4,925,728	4,418,031	89.7	(90.0)
	条件付(1億円以上)	160	46,821,107	43,399,644	92.7	(91.8)
	条件付(5千万円～1億円)	133	8,838,483	8,236,736	93.2	(93.8)
	条件付(5千万円未満)	427	8,660,904	8,069,370	93.2	(93.7)
	条件付小計	720	64,320,494	59,705,750	92.8	(92.3)
	随意契約	132	7,025,918	6,869,722	97.8	(98.3)
	計	854	76,272,140	70,993,503	93.1	(93.0)

注1)本表は、県営建設工事のうち普通会計分を落札決定日ベースで集計したものである。

注2)合併入札は、1件として計上している。

注3)予定価格計及び契約額計は、入札方式ごとに集計した額を千円未満四捨五入した額であり、合計とは一致しない。

注4)平均落札率は、入札方式ごとに契約額計を予定価格計で除し、小数点第2位を四捨五入したものである。

注5)平成30年度の数値は、平成30年4月1日から平成30年11月30日までの集計値である。

平成30年度県営建設工事の入札結果(地域別)

普通会計

(単位:件、千円、%)

地域(振興局)	入札方式	件数	予定価格計(税抜)	契約額計(税抜)	平均落札率	(前年度)
本庁	一般競争入札	2	4,925,728	4,418,031	89.7	(90.0)
	条件付(1億円以上)	33	22,383,379	20,860,811	93.2	(90.0)
	条件付(5千万円~1億円)	38	2,612,501	2,361,842	90.4	(90.3)
	条件付(5千万円未満)	120	2,108,565	1,941,874	92.1	(91.9)
	条件付小計	191	27,104,445	25,164,527	92.8	(90.2)
	随意契約	6	833,056	794,210	95.3	(98.4)
	計	199	32,863,229	30,376,768	92.4	(90.8)
盛岡	一般競争入札	0	0	0	-	-
	条件付(1億円以上)	20	3,635,461	3,339,697	91.9	(90.1)
	条件付(5千万円~1億円)	18	1,152,631	1,049,227	91.0	(93.8)
	条件付(5千万円未満)	50	1,053,974	987,290	93.7	(94.4)
	条件付小計	88	5,842,066	5,376,214	92.0	(92.0)
	随意契約	10	218,890	215,270	98.3	(98.6)
	計	98	6,060,956	5,591,484	92.3	(92.2)
花巻 (北上、遠野含む)	一般競争入札	0	0	0	-	-
	条件付(1億円以上)	7	1,016,625	924,960	91.0	(92.6)
	条件付(5千万円~1億円)	16	968,503	916,632	94.6	(95.8)
	条件付(5千万円未満)	81	1,616,201	1,521,837	94.2	(92.9)
	条件付小計	104	3,601,329	3,363,429	93.4	(93.2)
	随意契約	22	297,829	294,880	99.0	(96.7)
	計	126	3,899,158	3,658,309	93.8	(93.8)
県南本局	一般競争入札	0	0	0	-	-
	条件付(1億円以上)	15	2,565,160	2,333,104	91.0	(91.2)
	条件付(5千万円~1億円)	8	508,818	492,460	96.8	(91.2)
	条件付(5千万円未満)	21	574,949	531,680	92.5	(90.5)
	条件付小計	44	3,648,927	3,357,244	92.0	(91.1)
	随意契約	9	42,392	41,100	97.0	(99.7)
	計	53	3,691,319	3,398,344	92.1	(91.3)
一関 (千厩含む)	一般競争入札	0	0	0	-	-
	条件付(1億円以上)	20	3,536,645	3,355,830	94.9	(93.7)
	条件付(5千万円~1億円)	13	998,058	959,532	96.1	(91.6)
	条件付(5千万円未満)	39	733,582	693,240	94.5	(93.6)
	条件付小計	72	5,268,285	5,008,602	95.1	(93.2)
	随意契約	11	434,329	432,500	99.6	(97.0)
	計	83	5,702,614	5,441,102	95.4	(93.3)
大船渡	一般競争入札	0	0	0	-	-
	条件付(1億円以上)	18	3,311,546	2,999,599	90.6	(90.1)
	条件付(5千万円~1億円)	12	746,602	704,099	94.3	(93.4)
	条件付(5千万円未満)	20	409,680	378,095	92.3	(94.3)
	条件付小計	50	4,467,828	4,081,793	91.4	(90.6)
	随意契約	12	1,453,396	1,435,960	98.8	(98.9)
	計	62	5,921,224	5,517,753	93.2	(91.4)
沿岸本局	一般競争入札	0	0	0	-	-
	条件付(1億円以上)	8	1,777,596	1,660,270	93.4	(94.0)
	条件付(5千万円~1億円)	6	390,353	367,373	94.1	(95.6)
	条件付(5千万円未満)	11	354,253	329,829	93.1	(95.2)
	条件付小計	25	2,522,202	2,357,472	93.5	(94.2)
	随意契約	18	1,275,310	1,256,065	98.5	(99.6)
	計	43	3,797,512	3,613,537	95.2	(95.3)
宮古 (岩泉含む)	一般競争入札	0	0	0	-	-
	条件付(1億円以上)	31	7,037,234	6,447,970	91.6	(93.5)
	条件付(5千万円~1億円)	12	757,812	727,121	96.0	(95.9)
	条件付(5千万円未満)	31	759,114	712,165	93.8	(95.6)
	条件付小計	74	8,554,160	7,887,256	92.2	(93.9)
	随意契約	25	1,890,588	1,827,740	96.7	(98.0)
	計	99	10,444,748	9,714,996	93.0	(95.2)

地域(振興局)	入札方式	件数	予定価格計(税抜)	契約額計(税抜)	平均落札率	(前年度)
県北本局	一般競争入札	0	0	0	-	-
	条件付(1億円以上)	6	1,099,537	1,048,003	95.3	(95.1)
	条件付(5千万円～1億円)	5	361,069	343,100	95.0	(95.9)
	条件付(5千万円未満)	28	584,677	548,161	93.8	(98.0)
	条件付小計	39	2,045,283	1,939,264	94.8	(95.6)
	随意契約	16	537,108	529,675	98.6	(98.9)
	計	55	2,582,391	2,468,939	95.6	(95.8)
二戸	一般競争入札	0	0	0	-	-
	条件付(1億円以上)	2	457,924	429,400	93.8	(92.4)
	条件付(5千万円～1億円)	5	342,136	315,350	92.2	(96.1)
	条件付(5千万円未満)	26	465,909	425,200	91.3	(92.8)
	条件付小計	33	1,265,969	1,169,950	92.4	(93.2)
	随意契約	3	43,020	42,322	98.4	(99.0)
	計	36	1,308,989	1,212,272	92.6	(93.6)
合計	一般競争入札	2	4,925,728	4,418,031	89.7	(90.0)
	条件付(1億円以上)	160	46,821,107	43,399,644	92.7	(91.8)
	条件付(5千万円～1億円)	133	8,838,483	8,236,736	93.2	(93.8)
	条件付(5千万円未満)	427	8,660,904	8,069,370	93.2	(93.7)
	条件付小計	720	64,320,494	59,705,750	92.8	(92.3)
	随意契約	132	7,025,918	6,869,722	97.8	(98.3)
	計	854	76,272,140	70,993,503	93.1	(93.0)

注1)本表は、県営建設工事のうち普通会計分を落札決定日ベースで集計したものである。

注2)合併入札は、1件として計上している。

注3)予定価格計及び契約額計は、入札方式ごとに集計した額を千円未満四捨五入した額であり、合計とは一致しない。

注4)平均落札率は、入札方式ごとに契約額計を予定価格計で除し、小数点第2位を四捨五入したものである。

注5)平成30年度の数値は、平成30年4月1日から平成30年11月30日までの集計値である。

平成30年度県営建設工事の入札結果(業種・地域別)

普通会計

(単位:件、千円、%)

業種	地域(振興局)	件数	予定価格計(税抜)	契約額計(税抜)	平均落札率	(前年度)
土木工事	本庁	19	17,238,535	16,058,032	93.2	(91.6)
	盛岡	53	3,686,759	3,445,217	93.4	(92.9)
	花巻	60	2,289,694	2,168,239	94.7	(94.1)
	県南本局	35	3,014,300	2,776,264	92.1	(91.1)
	一関	46	3,864,264	3,695,137	95.6	(94.2)
	大船渡	31	3,262,919	2,969,026	91.0	(90.8)
	沿岸本局	14	1,501,433	1,423,007	94.8	(94.4)
	宮古	39	5,330,048	4,973,739	93.3	(94.3)
	県北本局	24	1,543,599	1,460,484	94.6	(95.7)
	二戸	21	1,079,665	1,004,488	93.0	(93.7)
	計		342	42,811,216	39,973,632	93.4
建築工事	本庁	61	4,285,540	3,874,741	90.4	(89.4)
	盛岡	3	246,867	227,980	92.3	(89.1)
	花巻	2	150,520	139,150	92.4	(91.3)
	県南本局	1	171,500	158,400	92.4	-
	一関	2	361,100	360,500	99.8	(91.1)
	大船渡	2	25,085	23,750	94.7	(93.0)
	沿岸本局	0	0	0	-	(99.9)
	宮古	1	124,000	114,080	92.0	(92.9)
	県北本局	3	65,520	61,030	93.1	(94.7)
	二戸	0	0	0	-	-
	計		75	5,430,132	4,959,631	91.3
電気工事	本庁	35	867,018	801,511	92.4	(89.2)
	盛岡	6	373,866	347,550	93.0	(93.2)
	花巻	1	34,180	30,957	90.6	(95.8)
	県南本局	2	228,008	201,100	88.2	-
	一関	2	43,720	39,565	90.5	(88.2)
	大船渡	2	31,358	28,060	89.5	-
	沿岸本局	0	0	0	-	-
	宮古	5	815,681	728,400	89.3	(88.1)
	県北本局	1	33,222	28,700	86.4	(87.1)
	二戸	0	0	0	-	(84.8)
	計		54	2,427,053	2,205,843	90.9
管工事	本庁	23	552,629	509,527	92.2	(90.0)
	盛岡	1	58,700	53,890	91.8	(90.7)
	花巻	3	77,800	71,480	91.9	(91.5)
	県南本局	2	64,810	59,280	91.5	(92.1)
	一関	3	59,510	54,248	91.2	(89.0)
	大船渡	0	0	0	-	-
	沿岸本局	0	0	0	-	-
	宮古	0	0	0	-	(89.3)
	県北本局	0	0	0	-	(96.0)
	二戸	0	0	0	-	-
	計		32	813,449	748,425	92.0

業種	地域(振興局)	件数	予定価格計(税抜)	契約額計(税抜)	平均落札率	(前年度)
舗装工事	本庁	12	644,250	567,669	88.1	(86.4)
	盛岡	13	604,248	523,567	86.6	(87.6)
	花巻	31	913,701	827,792	90.6	(90.1)
	県南本局	2	78,819	70,800	89.8	(91.9)
	一関	8	230,478	213,820	92.8	(92.6)
	大船渡	3	77,889	69,279	88.9	(89.8)
	沿岸本局	2	95,753	85,925	89.7	(95.8)
	宮古	9	487,694	444,326	91.1	(93.6)
	県北本局	6	179,507	172,850	96.3	(96.7)
	二戸	11	182,980	162,572	88.8	(89.3)
	計	97	3,495,319	3,138,600	89.8	(91.3)
その他	本庁	41	3,516,473	3,353,048	95.4	(88.7)
	盛岡	12	871,626	778,010	89.3	(91.7)
	花巻	7	135,434	125,811	92.9	(88.4)
	県南本局	2	91,490	91,400	99.9	(89.9)
	一関	11	709,213	645,332	91.0	(89.1)
	大船渡	12	1,070,577	991,678	92.6	(90.6)
	沿岸本局	9	925,016	848,540	91.7	(91.4)
	宮古	20	1,796,737	1,626,711	90.5	(93.1)
	県北本局	5	223,435	216,200	96.8	(94.4)
	二戸	1	3,324	2,890	86.9	(88.5)
	計	120	9,343,325	8,679,619	92.9	(90.7)

注1)本表は、県営建設工事のうち普通会計分を落札決定日ベースで集計したものである。(一般競争入札、随意契約を含まない。)

注2)合併入札は、1件として計上している。

注3)予定価格計及び契約額計は、地域ごとに集計した額を千円未満四捨五入した額であり、計とは一致しない。

注4)平均落札率は、地域ごとに契約額計を予定価格計で除し、小数点第2位を四捨五入したものである。

注5)平成30年度の数値は、平成30年4月1日から平成30年11月30日までの集計値である。

県営建設工事入札方式別落札率データ(総括表)

【特別会計(医療局)】

(単位:件、千円、%)

年度	入札方式		区分	件数	予定価格計(税抜)	契約額計(税抜)	平均落札率	(前年度比)	
30	一般競争入札		震災復旧・復興工事	0	0	0	—		
			その他	0	0	0	—		
			計	0	0	0	—	—	
	条件付一般競争入札	1億円以上		震災復旧・復興工事	0	0	0	—	
				その他	0	0	0	—	
				計	0	0	0	—	—
		5千万円以上1億円未満		震災復旧・復興工事	0	0	0	—	
				その他	1	51,530	43,700	84.8	
				計	1	51,530	43,700	84.8	(- 7.8)
		5千万円未満		震災復旧・復興工事	0	0	0	—	
				その他	12	257,110	235,304	91.5	
				計	12	257,110	235,304	91.5	(- 5.6)
		条件付 小計		震災復旧・復興工事	0	0	0	—	
				その他	13	308,640	279,004	90.3	
				計	13	308,640	279,004	90.3	(- 0.1)
	競争入札 計		震災復旧・復興工事	0	0	0	—		
			その他	13	308,640	279,004	90.3		
			計	13	308,640	279,004	90.3	(- 0.1)	
	随意契約		震災復旧・復興工事	0	0	0	—		
			その他	0	0	0	—		
			計	0	0	0	—	皆減	
合計		震災復旧・復興工事	0	0	0	—			
		その他	13	308,640	279,004	90.3			
		計	13	308,640	279,004	90.3	(- 0.2)		
29	一般競争入札			0	0	0	—		
	条件付一般	1億円以上		3	799,800	709,080	88.6		
		5千万円以上1億円未満		6	374,180	346,558	92.6		
		5千万円未満		6	94,590	91,885	97.1		
		条件付 小計		15	1,268,570	1,147,523	90.4		
	競争入札計			15	1,268,570	1,147,523	90.4		
	随意契約			1	11,320	11,320	100.0		
合計			16	1,279,890	1,158,843	90.5			

注1)本表は、県営建設工事のうち特別会計(医療局)分を集計したものである。

注2)合併入札は、1件として計上している。

注3)予定価格計及び契約額計は、入札方式ごとに集計した額を千円未満切捨てした額であり、合計とは一致しない。

注4)平均落札率は、入札方式ごとに契約額計を予定価格計で除し、小数点第2位を切捨てしたものである。

注5)平成30年度の数値は、平成30年4月1日から平成30年7月31日までの落札決定日ベースで整理している。

県営建設工事入札方式別落札率データ(業種別)

【特別会計(医療局)】

(単位:件、千円、%)

	入札方式	件数	予定価格計(税抜)	契約額計(税抜)	平均落札率 (前年度)	
土木工事	一般競争入札				—	—
	条件付(1億円以上)				—	—
	条件付(5千万円～1億円)				—	—
	条件付(5千万円未満)				—	—
	条件付小計	0	0	0	—	—
	随意契約				—	—
	計	0	0	0	—	—
建築工事	一般競争入札				—	—
	条件付(1億円以上)				—	(87.4)
	条件付(5千万円～1億円)				—	(96.8)
	条件付(5千万円未満)	2	71,310	66,147	92.7	(97.6)
	条件付小計	2	71,310	66,147	92.7	(88.6)
	随意契約				—	—
	計	2	71,310	66,147	92.7	(88.6)
電気工事	一般競争入札				—	—
	条件付(1億円以上)				—	—
	条件付(5千万円～1億円)				—	(87.2)
	条件付(5千万円未満)				—	(91.7)
	条件付小計	0	0	0	—	(88.4)
	随意契約				—	—
	計	0	0	0	—	(88.4)
管工事	一般競争入札				—	—
	条件付(1億円以上)				—	—
	条件付(5千万円～1億円)				—	—
	条件付(5千万円未満)	2	39,180	38,140	97.3	—
	条件付小計	2	39,180	38,140	97.3	—
	随意契約				—	(100.0)
	計	2	39,180	38,140	97.3	(100.0)
舗装工事	一般競争入札				—	—
	条件付(1億円以上)				—	—
	条件付(5千万円～1億円)				—	—
	条件付(5千万円未満)				—	—
	条件付小計	0	0	0	—	—
	随意契約				—	—
	計	0	0	0	—	—
その他	一般競争入札				—	—
	条件付(1億円以上)				—	(96.1)
	条件付(5千万円～1億円)				—	(92.7)
	条件付(5千万円未満)				—	(99.5)
	条件付小計	0	0	0	—	(94.2)
	随意契約				—	—
	計	0	0	0	—	(94.2)
合計	一般競争入札	0	0	0	—	—
	条件付(1億円以上)	0	0	0	—	(88.6)
	条件付(5千万円～1億円)	0	0	0	—	(92.6)
	条件付(5千万円未満)	4	110,490	104,287	94.3	(97.1)
	条件付小計	4	110,490	104,287	94.3	(90.4)
	随意契約	0	0	0	—	(100.0)
	計	4	110,490	104,287	94.3	(90.5)

注1) 本表は、県営建設工事のうち特別会計(医療局)分を集計したものである。

注2) 合併入札は、1件として計上している。

注3) 予定価格計及び契約額計は、入札方式ごとに集計した額を千円未満切捨てした額であり、合計とは一致しない。

注4) 平均落札率は、入札方式ごとに契約額計を予定価格計で除し、小数点第2位を切捨てしたものである。

注5) 平成30年度の数値は、平成30年4月1日から平成30年7月31日までの落札決定日ベースで整理している。

※全て本庁発注のため、「地域別」、「業種・地域別」の資料の添付を省略する。

県営建設工事入札方式別落札率データ(総括表)

【特別会計(企業局)】

(単位:件、千円、%)

年度	入札方式		区分	件数	予定価格計(税抜)	契約額計(税抜)	平均落札率	(前年度比)
30	一般競争入札		震災復旧・復興工事	0	0	0	—	
			その他	0	0	0	—	
			計	0	0	0	—	—
	条件付一般競争入札	1億円以上	震災復旧・復興工事	0	0	0	—	
			その他	1	182,600	164,285	89.9	
			計	1	182,600	164,285	89.9	(- 2.4)
		5千万円以上1億円未満	震災復旧・復興工事	0	0	0	—	
			その他	0	0	0	—	
			計	0	0	0	—	—
		5千万円未満	震災復旧・復興工事	0	0	0	—	
			その他	17	162,765	154,349	94.8	
			計	17	162,765	154,349	94.8	(+ 2.7)
		条件付 小計	震災復旧・復興工事	0	0	0	—	
			その他	18	345,365	318,634	92.2	
			計	18	345,365	318,634	92.2	(- 0.1)
	競争入札 計		震災復旧・復興工事	0	0	0	—	
			その他	18	345,365	318,634	92.2	
			計	18	345,365	318,634	92.2	(+ 6.7)
	随意契約		震災復旧・復興工事	0	0	0	—	
			その他	10	398,776	395,160	99.0	
計			10	398,776	395,160	99.0	(+ 0.3)	
合計		震災復旧・復興工事	0	0	0	—		
		その他	28	744,141	713,794	95.9		
		計	28	744,141	713,794	95.9	(+ 1.7)	
29	一般競争入札			0	0	0	—	
	条件付一般	1億円以上		2	773,969	715,100	92.3	
		5千万円以上1億円未満		0	0	0	—	
		5千万円未満		28	454,348	418,735	92.1	
		条件付 小計		30	1,228,317	1,133,835	92.3	
	競争入札計			30	1,228,317	1,133,835	92.3	
	随意契約			16	524,754	518,030	98.7	
合計			46	1,753,071	1,651,865	94.2		

注1)本表は、県営建設工事のうち特別会計(企業局)分を集計したものである。

注2)合併入札は、1件として計上している。

注3)予定価格計及び契約額計は、入札方式ごとに集計した額を千円未満切捨てした額であり、合計とは一致しない。

注4)平均落札率は、入札方式ごとに契約額計を予定価格計で除し、小数点第2位を切捨てしたものである。

注5)平成30年度の数値は、平成30年4月1日から平成30年11月30日までの落札決定日ベースで整理している。

県営建設工事入札方式別落札率データ(業種別)

【特別会計(企業局)】

(単位:件、千円、%)

	入札方式	件数	予定価格計(税抜)	契約額計(税抜)	平均落札率	(前年度)
土木工事	一般競争入札	0	0	0	—	—
	条件付(1億円以上)	1	182,600	164,285	89.9	(85.3)
	条件付(5千万円~1億円)	0	0	0	—	—
	条件付(5千万円未満)	4	57,135	56,181	98.3	(98.9)
	条件付小計	5	239,735	220,466	91.9	(88.4)
	随意契約	0	0	0	—	(96.2)
	計	5	239,735	220,466	91.9	(88.9)
建築工事	一般競争入札	0	0	0	—	—
	条件付(1億円以上)	0	0	0	—	—
	条件付(5千万円~1億円)	0	0	0	—	—
	条件付(5千万円未満)	0	0	0	—	(90.0)
	条件付小計	0	0	0	—	(90.0)
	随意契約	0	0	0	—	—
	計	0	0	0	—	(90.0)
電気工事	一般競争入札	0	0	0	—	—
	条件付(1億円以上)	0	0	0	—	(94.2)
	条件付(5千万円~1億円)	0	0	0	—	—
	条件付(5千万円未満)	6	46,611	43,042	92.3	(91.7)
	条件付小計	6	46,611	43,042	92.3	(93.9)
	随意契約	5	364,453	361,680	99.2	(98.9)
	計	11	411,064	404,722	98.4	(94.7)
管工事	一般競争入札	0	0	0	—	—
	条件付(1億円以上)	0	0	0	—	—
	条件付(5千万円~1億円)	0	0	0	—	—
	条件付(5千万円未満)	0	0	0	—	(88.2)
	条件付小計	0	0	0	—	(88.2)
	随意契約	0	0	0	—	—
	計	0	0	0	—	(88.2)
舗装工事	一般競争入札	0	0	0	—	—
	条件付(1億円以上)	0	0	0	—	—
	条件付(5千万円~1億円)	0	0	0	—	—
	条件付(5千万円未満)	0	0	0	—	—
	条件付小計	0	0	0	—	—
	随意契約	0	0	0	—	—
	計	0	0	0	—	—
その他	一般競争入札	0	0	0	—	—
	条件付(1億円以上)	0	0	0	—	—
	条件付(5千万円~1億円)	0	0	0	—	—
	条件付(5千万円未満)	7	59,019	55,126	93.4	(91.7)
	条件付小計	7	59,019	55,126	93.4	(91.7)
	随意契約	5	34,323	33,480	97.5	(98.7)
	計	12	93,342	88,606	94.9	(96.3)
合計	一般競争入札	0	0	0	—	—
	条件付(1億円以上)	1	182,600	164,285	89.9	(92.3)
	条件付(5千万円~1億円)	0	0	0	—	—
	条件付(5千万円未満)	17	162,765	154,349	94.8	(92.1)
	条件付小計	18	345,365	318,634	92.2	(92.3)
	随意契約	10	398,776	395,160	99.0	(98.7)
	計	28	744,141	713,794	95.9	(94.2)

注1) 本表は、県営建設工事のうち特別会計(企業局)分を集計したものである。

注2) 合併入札は、1件として計上している。

注3) 予定価格計及び契約額計は、入札方式ごとに集計した額を千円未満切捨てした額であり、合計とは一致しない。

注4) 平均落札率は、入札方式ごとに契約額計を予定価格計で除し、小数点第2位を切捨てしたものである。

注5) 平成30年度の数値は、平成30年4月1日から平成30年11月30日までの落札決定日ベースで整理している。

県営建設工事入札方式別落札率データ(地域別)

【特別会計(企業局)】

(単位:件、千円、%)

地域(振興局)	入札方式	件数	予定価格計(税抜)	契約額計(税抜)	平均落札率	(前年度)
本庁	一般競争入札	0	0	0	—	—
	条件付(1億円以上)	1	182,600	164,285	89.9	(92.3)
	条件付(5千万円~1億円)	0	0	0	—	—
	条件付(5千万円未満)	0	0	0	—	(95.5)
	条件付小計	1	182,600	164,285	89.9	(92.7)
	随意契約	2	312,931	311,000	99.3	(99.3)
	計	3	495,531	475,285	95.9	(94.1)
施設総合管理所	一般競争入札	0	0	0	—	—
	条件付(1億円以上)	0	0	0	—	—
	条件付(5千万円~1億円)	0	0	0	—	—
	条件付(5千万円未満)	8	108,528	103,875	95.7	(90.3)
	条件付小計	8	108,528	103,875	95.7	(90.3)
	随意契約	3	51,522	50,680	98.3	(98.1)
	計	11	160,050	154,555	96.5	(94.7)
県南施設管理所	一般競争入札	0	0	0	—	—
	条件付(1億円以上)	0	0	0	—	—
	条件付(5千万円~1億円)	0	0	0	—	—
	条件付(5千万円未満)	9	54,237	50,474	93.0	(92.4)
	条件付小計	9	54,237	50,474	93.0	(92.4)
	随意契約	5	34,323	33,480	97.5	(97.9)
	計	14	88,560	83,954	94.7	(93.1)
合計	一般競争入札	0	0	0	—	—
	条件付(1億円以上)	1	182,600	164,285	89.9	(92.3)
	条件付(5千万円~1億円)	0	0	0	—	—
	条件付(5千万円未満)	17	162,765	154,349	94.8	(92.1)
	条件付小計	18	345,365	318,634	92.2	(92.3)
	随意契約	10	398,776	395,160	99.0	(98.7)
	計	28	744,141	713,794	95.9	(94.2)

注1)本表は、県営建設工事のうち特別会計(企業局)分を集計したものである。

注2)合併入札は、1件として計上している。

注3)予定価格計及び契約額計は、入札方式ごとに集計した額を千円未満切捨てした額であり、合計とは一致しない。

注4)平均落札率は、入札方式ごとに契約額計を予定価格計で除し、小数点第2位を切捨てしたものである。

注5)平成30年度の数値は、平成30年4月1日から平成30年11月30日までの落札決定日ベースで整理している。

県営建設工事入札方式別落札率データ(業種・地域別)

特別会計(企業局)

(単位:件、千円、%)

業種	地域(振興局)	件数	予定価格計(税抜)	契約額計(税抜)	平均落札率	(前年度)
土木工事	本庁	1	182,600	164,285	89.9	(88.4)
	施設総合管理所	3	54,508	53,561	98.2	(96.2)
	県南施設管理所	1	2,627	2,620	100	—
	計	5	239,735	220,466	91.9	(88.9)
建築工事	本庁	0	0	0	—	(91.4)
	施設総合管理所	0	0	0	—	(88.4)
	県南施設管理所	0	0	0	—	(90.7)
	計	0	0	0	—	(90.0)
電気工事	本庁	2	312,931	311,000	99.3	(94.5)
	施設総合管理所	5	75,676	72,894	96.3	(95.2)
	県南施設管理所	4	22,457	20,828	92.7	(94.5)
	計	11	411,064	404,722	98.4	(94.7)
管工事	本庁	0	0	0	—	—
	施設総合管理所	0	0	0	—	—
	県南施設管理所	0	0	0	—	(88.2)
	計	0	0	0	—	(88.2)
舗装工事	本庁	0	0	0	—	—
	施設総合管理所	0	0	0	—	—
	県南施設管理所	0	0	0	—	—
	計	0	0	0	—	—
その他	本庁	0	0	0	—	(99.5)
	施設総合管理所	3	29,866	28,100	94.0	(95.4)
	県南施設管理所	9	63,476	60,506	95.3	(93.2)
	計	12	93,342	88,606	94.9	(96.3)

注1)本表は、県営建設工事のうち特別会計(企業局)分を集計したものである。

注2)合併入札は、1件として計上している。

注3)予定価格計及び契約額計は、入札方式ごとに集計した額を千円未満切捨てした額であり、合計とは一致しない。

注4)平均落札率は、入札方式ごとに契約額計を予定価格計で除し、小数点第2位を切捨てしたものである。

注5)平成30年度の数値は、平成30年4月1日から平成30年11月30日までの落札決定日ベースで整理している。