

平成28年（1月～12月）の県内から寄せられた県政提言について

平成28年1月から12月までに県内から寄せられた県政提言の受理件数等について、次のとおり報告します。

1 県政提言の受理件数

145件（平成27年比81件減）

2 県政提言の内容

「観光（誘客促進等）」15件（全体に対する割合10.3%）が最多。以下、「復旧・復興関連」11件（7.6%）、「知事海外出張」10件（6.9%）、「自然公園・ジオパーク」8件（5.5%）、「職員の法令遵守や接遇などへの苦情」14件（9.7%）など。

3 県政への反映状況

提言等の趣旨に沿って措置（反映区分A）及び実現に向けて努力（同B）した割合は125件（86.2%）で、昨年比0.4ポイントの増。

1 県政への提言の件数について

平成28年は、県内から145件（平成27年比81件減）の県政提言を受理。

受理方法は、県政懇談会によるものが73件（50.3%）と最多、次に、電子メールで受理したものの56件（38.6%）。

2 県政提言の内容

（1）主な提言の内容

- ・「観光」15件（10.3%）〔PR、誘客促進等〕
- ・「復旧・復興関連」11件（7.6%）〔防潮堤の整備、地域コミュニティ、商工業観光など〕
- ・「知事海外出張」10件（6.9%）〔ファーストクラス利用など〕
- ・「自然公園・ジオパーク」8件（5.5%）〔ガイド育成、観光客誘客〕
- ・「職員の法令遵守や接遇などへの苦情」14件（9.7%）〔法令遵守、接遇への苦情〕 など

（2）復旧・復興関連の提言内訳

復旧・復興関連の提言は11件、全体の7.6%（平成27年は30件13.3%）。その内訳は次のとおり。

【内訳】

※カッコ内数字は、復旧・復興関連に占める割合

平成28年		平成27年	
安全の確保 (防潮堤の整備)	2件 (18.2%)	安全の確保 (防潮堤や交通の整備など)	12件 (40.0%)
暮らしの再建 (地域コミュニティ、仮設住宅の利活用、災害弔慰金など)	6件 (54.5%)	暮らしの再建 (住宅の再建、運動場や子どもの遊び場の整備など)	10件 (33.3%)
なりわいの再生 (商工業観光)	1件 (9.1%)	なりわいの再生 (商工業、養浜など)	5件 (16.7%)
その他 (仮設住宅の活用、空き家対策)	2件 (18.2%)	その他 (風化対策、復興予算など)	3件 (10.0%)
計	11件	計	30件

3 県政への反映状況

平成28年に受理した提言のうち、**提言等の趣旨に沿って措置**（反映区分A）及び**実現に向けて努力**（同B）した割合は**86.2%**で、平成27年と比較し、**0.4ポイントの増**。

当面実現不可（同C）及び**実現が極めて困難**（同D）なものの割合は、**13.8%**で、平成27年と比較して**0.4ポイントの減**。主なものは、**既に県として推進している事業に対して見直しを求めるもの、多額の整備費を要する県施設や県道等の整備など**。

【反映区分別件数】

		合 計	反 映 区 分 別 内 訳				
			A	B	(A+B)	C	D
平成 28年	件 数	145	45	80	(125)	14	6
	構成比		31.0%	55.2%	86.2%	9.7%	4.1%
平成 27年	件 数	226	70	124	(194)	21	11
	構成比		31.0%	54.9%	85.8%	9.3%	4.9%
増減	件 数	▲81	▲25	▲44	(▲69)	▲7	▲5
	構成比		0.1	0.3	0.4	0.4	▲0.8
反映区分 A：提言等の趣旨に沿って措置 B：実現に向けて努力 C：当面実現不可 D：実現が極めて困難							

(参考) 県外・住所不明者からの提言

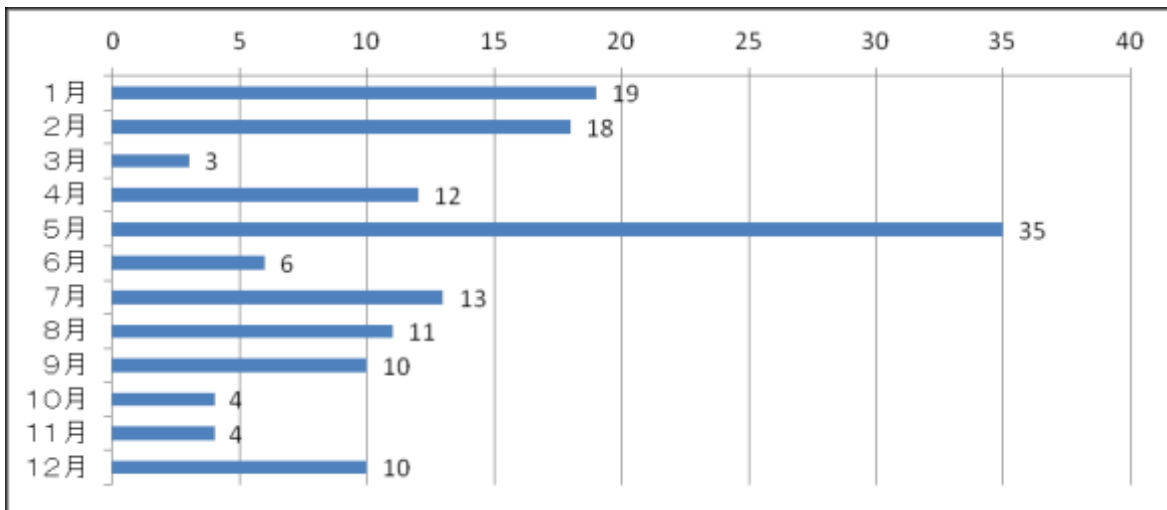
県外にお住まいの方及び提言に住所の記載がない方からの提言は37件で、主なものは、「知事海外出張」7件(18.9%)、「自然・動物」5件(13.5%)（クマ出没注意喚起、犬猫殺処分など）など

別表

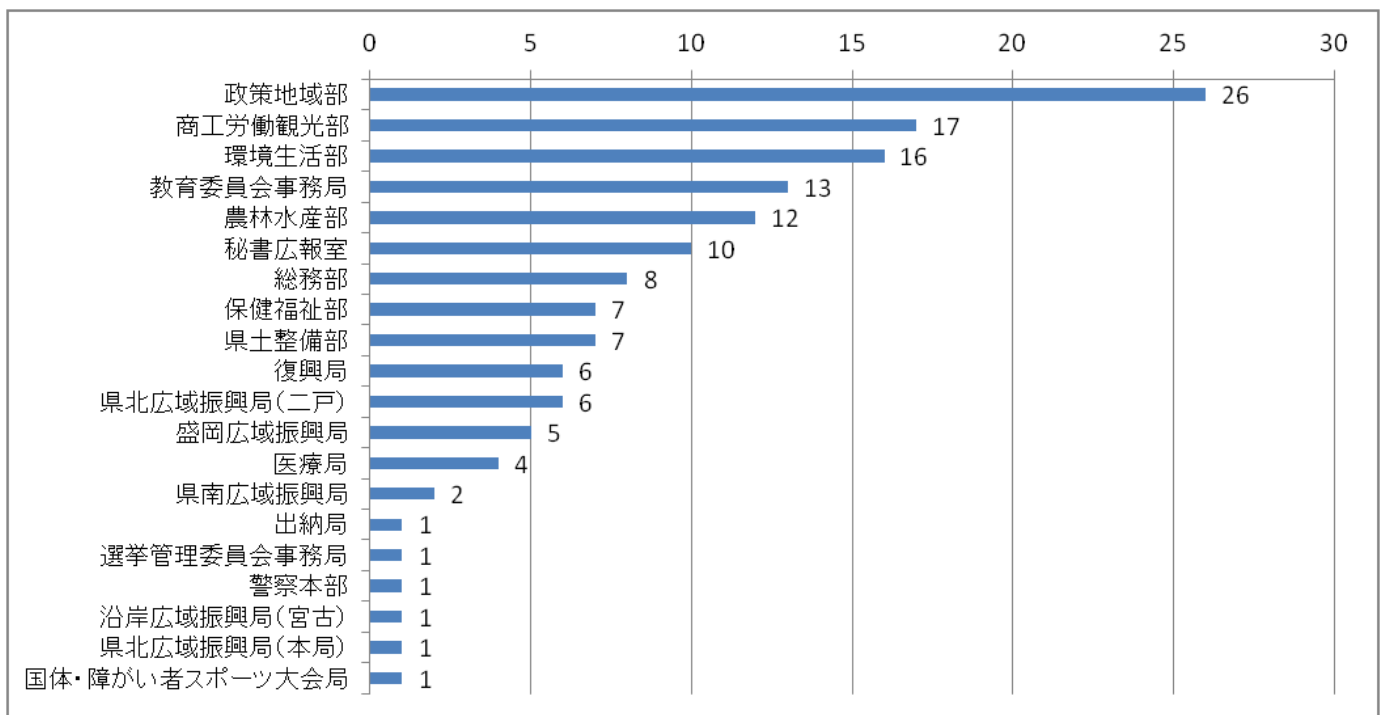
【受理方法別】

受理年	合計	来訪	電話	文書	ファクシミリ	電子メール	電子メール		要望	県政懇談会	行政相談	その他
							知事HP	各所属				
平成28年	145	2	4	8	2	56	19	37	0	73	0	0
	100.0%	1.4%	2.8%	5.5%	1.4%	38.6%	13.1%	25.5%	0.0%	50.3%	0.0%	0.0%
平成27年	226	6	12	12	2	95	30	65	1	97	0	1
	100.0%	2.7%	5.3%	5.3%	0.9%	42.0%	13.3%	28.8%	0.4%	42.9%	0.0%	0.4%

【月別受理件数】



【部局別】



【主な提言】

