

**【資料 2 - 2】****平成 29 年度公共用水域の測定結果について（補足資料）**

平成 29 年度公共用水域の測定結果のなかで、生活環境項目の環境基準を超過した水域は以下のとおりです。

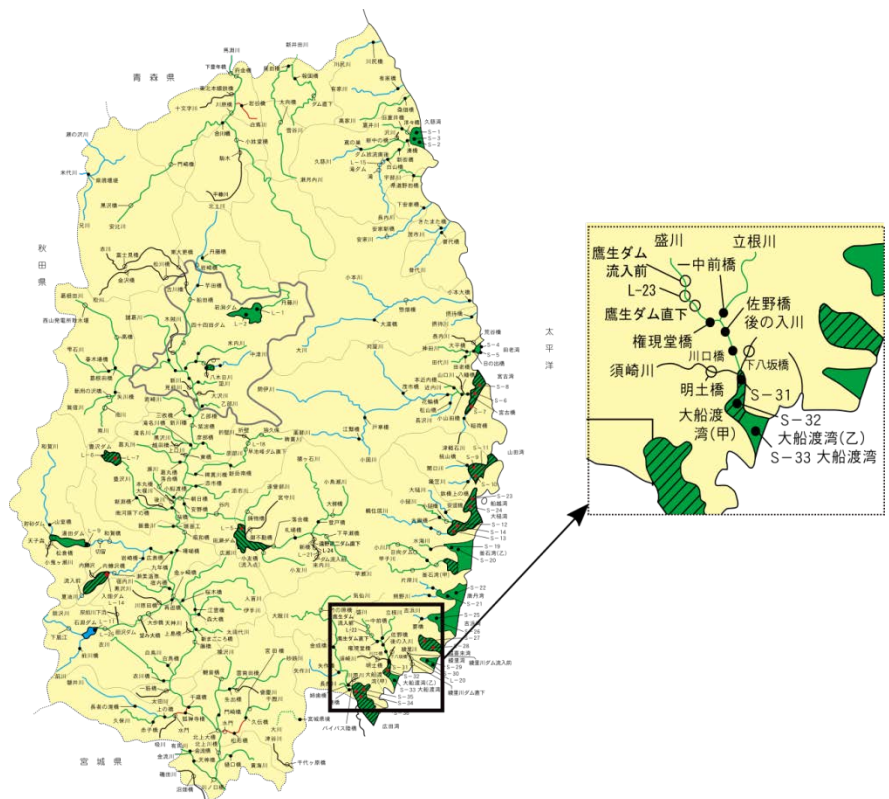
**1 COD**

水域名	類型	環境基準点	環境基準	測定値（75%値）
大船渡湾（甲）	A	S-31	2 mg/L 以下	2.5 mg/L

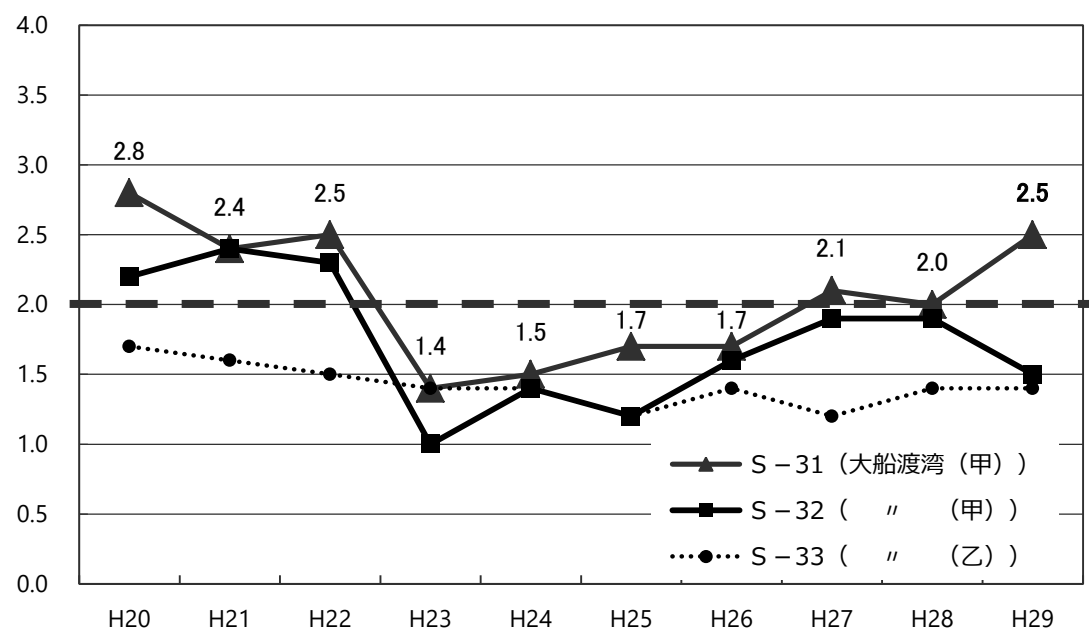
**2 全磷**

水域名	類型	環境基準点	環境基準	測定値（年間平均値）
入畑ダム貯水池	II	L-14	0.01 mg/L 以下	0.011 mg/L

H29 年度測定結果  
 COD の環境基準超過水域 大船渡湾（甲）



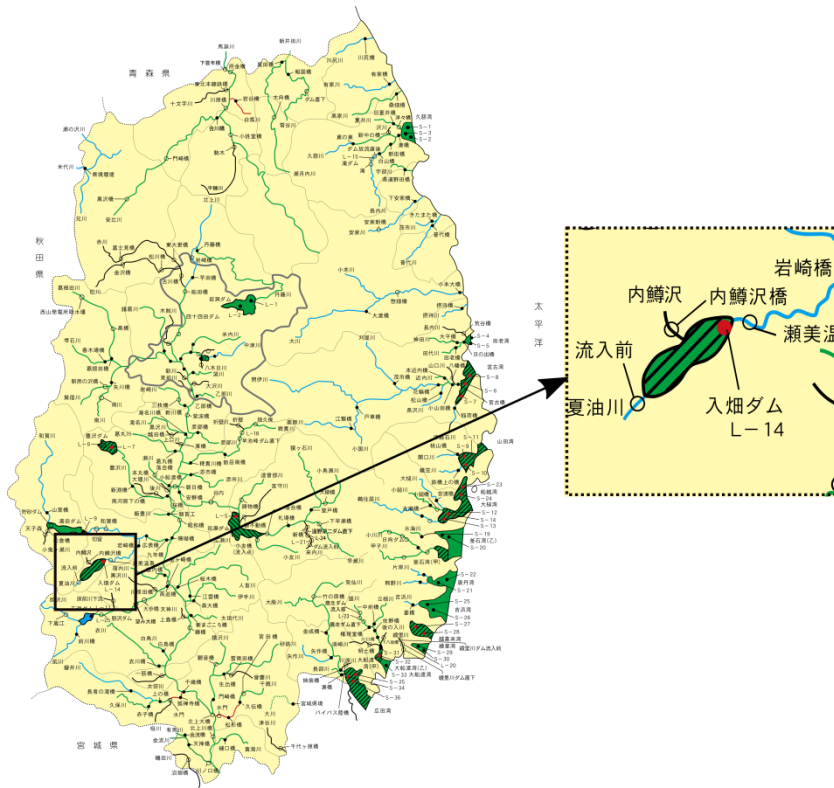
COD (75%値)



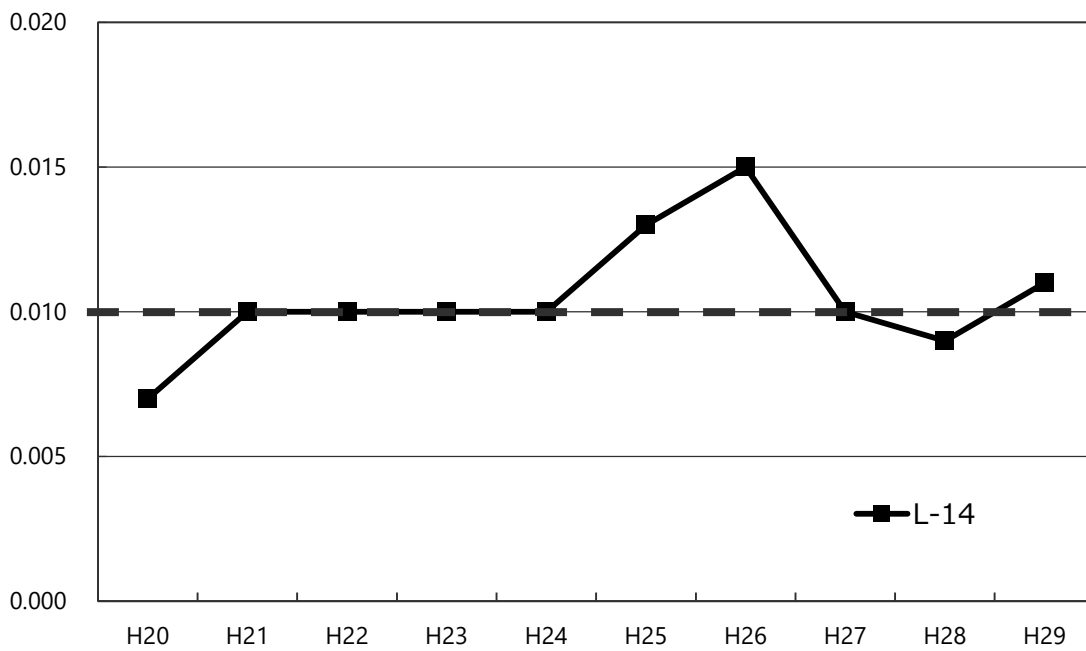
環境基準値  
 2 mg/L

※生活排水及び事業場排水が原因と推定しています。

H29年度測定結果  
全燐の環境基準超過水域 入畑ダム貯水池



全燐（年間平均値）



※上流のほとんどが山林であることから、自然由来と推定しています。