

平成23年度版

岩手県林業の指標

平成25年3月

岩 手 県

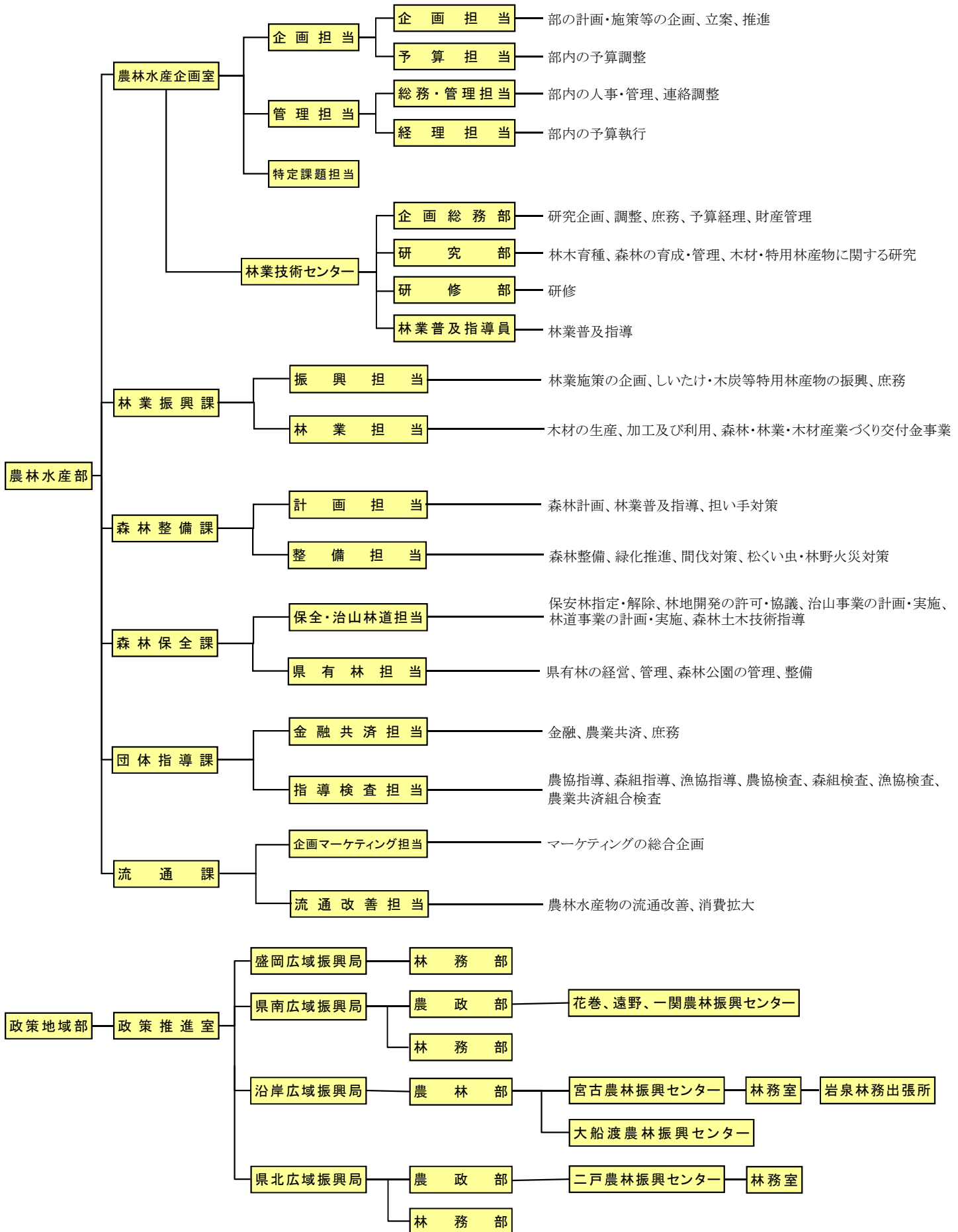
凡 例

1. 岩手県林業の指標は、各事業の実施報告、関係台帳及び定期調査報告書等により作成した。
2. 単位は、原則として ha、m³、km、kg、t、千円等に止め、単位未満は四捨五入とした。
なお、単位に満たないものは「0」、該当ないものを「-」でそれぞれ示した。

岩手県林業基本計画流域圏及び広域振興局等管内図 (平成23年4月1日現在)



林業行政機構（平成23年4月1日）



平成23年度版 岩手県林業の指標 掲載指標一覧

1 本県林業の地位（全国対比）

| | |
|-----|------|
| 1-1 | 森林資源 |
| 1-2 | 造林 |
| 1-3 | 林産物 |
| 1-4 | 林道網 |
| 1-5 | 林業労働 |
| 1-6 | 林業所得 |

2 森林づくり

(1) 森林計画

| | |
|-------|------------------|
| 2-1-1 | 地域森林計画区域及び計画期間 |
| 2-1-2 | 流域圏別・市町村別森林面積総括表 |
| 2-1-3 | 流域圏別民有林面積・蓄積 |
| 2-1-4 | 流域圏別・市町村別民有林面積 |
| 2-1-5 | 流域圏別・市町村別民有林蓄積 |
| 2-1-6 | 流域圏別・齢級別森林面積 |
| 2-1-7 | 森林施業計画認定実績 |

(2) 造林

| | |
|-------|-----------------------------|
| 2-2-1 | 樹種別・施行主体別造林実績 |
| 2-2-2 | 経営主体別造林実績 |
| 2-2-3 | 施行主体別・資金別造林実績 |
| 2-2-4 | 広域振興局等別・市町村別・造林種別造林実績 |
| 2-2-5 | 樹種別広葉樹造林実績（森林整備事業） |
| 2-2-6 | 樹種別育成天然林整備実績（森林整備事業） |
| 2-2-7 | 国有林野における分収造林に係る造林実績（森林整備事業） |

(3) 間伐

| | |
|-------|-----------------------|
| 2-3-1 | 間伐実施状況 |
| 2-3-2 | 樹種別・齢級別間伐実施状況 |
| 2-3-3 | 広域振興局等別間伐材の生産・流通量 |
| 2-3-4 | 広域振興局等別間伐材の主な用途別利用状況 |
| 2-3-5 | 広域振興局等別間伐材の樹種別・取扱別流通量 |
| 2-3-6 | 間伐対象森林の現況 |

(4) 育種

| | |
|-------|----------------------------|
| 2-4-1 | 広域振興局等別精英樹選出状況 |
| 2-4-2 | 流域圏別気象害抵抗性等次代検定林設定実績 |
| 2-4-3 | 広域振興局等別指定採取源（普通母樹・母樹林）指定実績 |
| 2-4-4 | 採種徳園の現状と生産実績 |
| 2-4-5 | 経営体別・経営規模別苗木現況 |
| 2-4-6 | 樹苗需給状況 |
| 2-4-7 | 広域振興局等別樹苗需給実績 |

(5) 公有林等

| | |
|-------|-------------|
| 2-5-1 | 実施主体別分収造林実績 |
|-------|-------------|

(6) 県有林

| | |
|-------|---------------------------|
| 2-6-1 | 流域圏別県有林面積とha当り蓄積 |
| 2-6-2 | 県有林の林産物収穫実績 |
| 2-6-3 | 事業種別県有林面積・蓄積 |
| 2-6-4 | 流域圏別・広域振興局等別・市町村別県有林面積・蓄積 |

(7) 市町村、財産区、一部管理組合

| | |
|-------|------------------------|
| 2-7-1 | 市町村、財産区、一部事務組合の管理形態 |
| 2-7-2 | 流域圏別・経営体別公有林面積・蓄積（直営林） |

(8) 林道

| | |
|-------|----------|
| 2-8-1 | 民有林林道現況 |
| 2-8-2 | 林内道路現況 |
| 2-8-3 | 災害復旧事業実績 |

(9) 保安林

| | |
|-------|---------------------------|
| 2-9-1 | 流域圏別保安林面積 |
| 2-9-2 | 広域振興局等別・流域圏別・単位区域別民有保安林面積 |

(10) 治山

| | |
|--------|---------------------------|
| 2-10-1 | 民有林治山事業年度別計画と実績（国庫補助事業） |
| 2-10-2 | 年度別・事項別民有林治山事業の実績（国庫補助事業） |
| 2-10-3 | 県単独治山事業実績 |

(11) 林地保全

| | |
|--------|---------------------|
| 2-11-1 | 年度別・種類別林地開発許可実績 |
| 2-11-2 | 広域振興局等別・項目別林地開発許可実績 |
| 2-11-3 | 広域振興局等別・項目別林地開発協議実績 |

| | |
|---|---------------------------------------|
| | (12) 森林保護 |
| | 2-12-1 森林被害状況 |
| | 2-12-2 森林被害防除実績（補助） |
| | 2-12-3 年次別林野火災発生件数、焼損面積、被害金額 |
| | 2-12-4 森林国営保険の契約及び支払状況 |
| | (13) 流域管理 |
| | 2-13-1 流域森林・林業活性化センターの設置状況 |
| | (14) 国有林野 |
| | 2-14-1 国有林の森林資源 |
| | 2-14-2 流域圏別・広域振興局等別・市町村別・林種別国有林野面積・蓄積 |
| | 2-14-3 流域圏別・広域振興局等別・市町村別・林種別官行造林面積 |
| 3 | 林産物 |
| | (1) 素材生産量 |
| | 3-1-1 素材生産量 |
| | (2) 外材入荷量 |
| | 3-2-1 外材入荷量 |
| | (3) 木材需要 |
| | 3-3-1 県内素材需要量 |
| | 3-3-2 製材品出荷量（用途別） |
| | 3-3-3 製材品出荷量（国産材・外材別） |
| | 3-3-4 製材用素材消費量及び製材品出荷量等 |
| | 3-3-5 製材用素材（国産材）の樹種別、県内材・県外材別需要量 |
| | 3-3-6 流域圏別・広域振興局等別素材生産量 |
| | 3-3-7 木材（素材）市場の年間取扱数量 |
| | 3-3-8 素材需給実績 |
| | 3-3-9 木材チップ生産量 |
| | 3-3-10 木材チップ出荷実績 |
| | 3-3-11 構造別新設住宅着工戸数の推移 |
| | 3-3-12 間伐材の利用実績 |
| | (4) 木材産業 |
| | 3-4-1 木材加工工場の推移 |
| | 3-4-2 製材工場の推移（7.5kw以上） |
| | (5) 特用林産物 |
| | 3-5-1 しいたけ生産量 |
| | 3-5-2 主な特用林産物の生産量等 |
| | 3-5-3 製炭従事者数 |
| | 3-5-4 流域圏別・広域振興局等別木炭生産量 |
| 4 | 林業事業体等 |
| | (1) 林業事業体 |
| | 4-1-1 森林組合と組合員の所有面積等 |
| | 4-1-2 生産森林組合と経営面積等 |
| | 4-1-3 森林組合の事業実績 |
| | 4-1-4 森林組合森林造成事業 |
| | 4-1-5 生産森林組合造林実績 |
| | 4-1-6 生産森林組合種目別生産販売実績 |
| | 4-1-7 組織形態別経営体数 |
| | (2) 林業従事者 |
| | 4-2-1 林業従事者数（年間従事日数60日以上） |
| | 4-2-2 森林組合作業班 |
| | (3) 林業機械 |
| | 4-3-1 林業機械器具導入実績 |
| | (4) 林業経営 |
| | 4-4-1 保有山林面積規模別林家数 |
| | 4-4-2 私有林、民有林別造林面積 |
| | (5) 入会林野 |
| | 4-5-1 入会林野等整備の許可（整備完了）実績 |
| 5 | 林業金融 |
| | 5-1 日本政策金融公庫資金融資実績 |
| | 5-2 木材産業等高度化推進資金貸付実績 |
| | 5-3 林業・木材産業改善資金貸付実績 |
| | 5-4 農林漁業信用基金による債務保証 |
| 6 | その他 |
| | 6-1 緑化センター月別利用者数 |
| | 6-2 普及職員配置状況 |
| | 6-3 普及指導職員研修実施状況 |
| | 6-4 緑の少年団の推移 |
| | 6-5 林業研究グループ等の推移 |
| | 6-6 研究課題 |