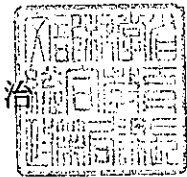


3 1 初 特 支 第 1 号
平成 3 1 年 4 月 1 2 日

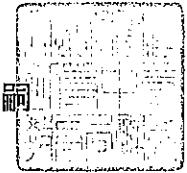
各都道府県教育委員会特別支援教育主管課長
各都道府県教育委員会人事主管課長
各都道府県私立特別支援学校主管課長
特別支援学校を置く各指定都市教育委員会特別支援教育主管課長 殿
特別支援学校を置く各指定都市教育委員会人事主管課長
附属特別支援学校を置く各国立大学法人学長
附属特別支援学校を置く各公立大学法人学長

文部科学省総合教育政策局教育人材政策課長
柳 澤 好 治



(印影印刷)

文部科学省初等中等教育局特別支援教育課長
俵 幸 嗣



(印影印刷)

平成 3 0 年度特別支援学校教員の特別支援学校教諭等
免許状保有状況等調査の結果について (送付)

平成 3 0 年 1 1 月 2 6 日付け 3 0 初特支第 1 5 号で依頼した標記の調査について、調査結果が取りまとめられましたので、別添のとおり送付します。

貴機関におかれては、以下の事項に留意しつつ、特別支援学校教諭等免許状保有者の特別支援学校への採用・配置、同免許状を保有しない特別支援学校教員に対する免許法認定講習の受講促進など、計画的な同免許状保有率向上の取組を進め、特別支援学校教員の専門性向上に引き続き努められますようお願いします。

特に、平成 2 7 年 1 2 月の中央教育審議会「これからの学校教育を担う教員の資質能力の向上について」(答申)において、平成 3 2 年までにおおむね全ての特別支援学校教員が当該学校教諭等免許状を保有することを目指すこととされたことを踏まえ、各機関におかれては、平成 3 2 年度までの間、同免許状保有率向上の年次計画を策定し、集中的に取り組まれるようお願いします。

記



1. 特別支援学校免許状保有率向上のための年次計画の策定

採用、配置、研修（免許法認定講習等）を通じた特別支援学校教諭等免許状保有率向上について、平成32年度までの年次計画などを策定し、計画的な保有率の向上に努めていただきたいこと。

今後、都道府県教育委員会及び特別支援学校を設置する指定都市教育委員会に対して、必要に応じて、保有率向上のための年次計画の策定状況及び達成の見通しについて、個別に意見交換をお願いする予定であること。

2. 特別支援学校教諭等免許状の保有を前提とした教員の採用及び配置

特別支援学校の教員の採用や配置に当たっては、特別支援学校教諭等免許状の保有を前提とするよう努めていただきたいこと。

特別支援学校への勤務が考えられる小・中・高等学校等の教員については、特別支援学校教諭等免許状を保有することが特別支援学校教員の特別支援学校教諭等免許状保有率向上に資することから、免許法認定講習等の受講に努めていただきたいこと。

3. 特別支援学校に勤務する教員のうち特別支援学校教諭等免許状の非保有者に対する同免許状の早期取得

特別支援学校教諭等免許状を保有せずに特別支援学校に勤務することとなった教員に対して、可能な限り早期に同免許状を保有させるなどの方針を教育委員会等が明確に示し、必要な環境整備や免許法認定講習等が最優先で受けられるような配慮をお願いしたいこと。

4. 大学等における免許法認定講習等の積極的な活用

特別支援学校教諭等免許状の取得に当たっては、独立行政法人国立特別支援教育総合研究所における長期研修及び通信による認定講習、近隣の大学や教育委員会における免許法認定講習、放送大学などの通信制大学等の活用も含め、受講機会の拡大に努めていただきたいこと。

その際、免許法認定講習と免許状更新講習は、互いに認定を受けることができるため、教育委員会の実施する認定講習については免許状更新講習としても申請し、特別支援学校教諭等免許状の取得に向けた効率的な受講に配慮いただきたいこと。

特別支援学校教諭等免許状の認定課程を有する大学等と連携しながら取組を進めるよう努めていただきたいこと。

5. 特別支援学校教員の専門性の一層の向上

障害の多様化や重度・重複化への対応や特別支援学校のセンター的機能を発揮するための地域における小・中・高等学校等との効果的な連携手法等を身に付けるための専門性が求められており、各種研修の受講機会の拡大等により専門性の向上に努めていただきたいこと。

6. 小・中学校の特別支援学級や通級による指導を担当する教員、特別支援教育コーディネーターの専門性の向上

小・中学校の特別支援学級や通級による指導を担当する教員、特別支援教育コーディネーターについても、特別支援教育の専門性の向上に資する各種研修の受講機会の拡大や特別支援学校教諭等免許状の取得の奨励に努めていただきたいこと。

先述の中央教育審議会答申において、小・中学校の特別支援学級担任については、現状（平成27年度30.5%）の2倍程度を目標として特別支援学校教諭免許状の取得を進めることが期待されていることにも留意いただきたいこと。

また、各教育委員会において新規採用された職員のうち、教職経験のない教員のみを特別支援学級や通級による指導を担当する教員として配置することは適当ではないため、中核となる教員による指導・助言を行うなど、指導体制に十分配慮することが必要であること。

7. 小・中・高等学校の教員に対する特別支援教育に関する専門性の向上

発達障害の可能性のある児童生徒の多くが通常の学級に在籍している小・中・高等学校等の教員についても、特別支援学校教諭免許状取得のための科目（例えば、特別支援教育の基礎理論に関する科目（第1欄）や重複障害・LD等教育に関する科目（第3欄）など）を受講することは有効な研修の機会となること。

また、平成30年度から高等学校における通級による指導が制度化されたことから、高等学校等の教員に対する上記科目の受講機会の拡大に努めていただきたいこと。

（本件連絡先）

文部科学省初等中等教育局特別支援教育課

指導係：高市、阿部、坂田

電話03-5253-4111（内線3716）

FAX 03-6734-3737

E-mail toku-sidou@mext.go.jp

平成 30 年度特別支援学校教員の特別支援学校
教諭等免許状保有状況等調査結果の概要

平成 31 年 4 月

文部科学省初等中等教育局特別支援教育課

目次

平成 30 年度特別支援学校教員の特別支援学校教諭等免許状保有状況等調査結果について

| | |
|--|----|
| 1. 調査の概要 | 1 |
| 2. 調査結果のポイント | 1 |
| (1) 特別支援学校教員における特別支援学校教諭等免許状の保有状況 | 1 |
| (2) 特別支援学校教員の採用及び配置における取組 | 2 |
| I. 特別支援学校教員の特別支援学校教諭等免許状保有状況等調査結果の概要 | |
| 1. 特別支援学校における特別支援学校教諭等免許状※の保有状況 | 4 |
| 2. 特別支援学校における新規採用者の特別支援学校教諭等免許状の保有状況 | 5 |
| 3. 各都道府県・指定都市教育委員会による特別支援学校教諭等免許状保有率向上 に向けた取組について | 6 |
| II. 公立学校における特別支援学校教諭等免許状の都道府県別状況 | |
| 1. 公立特別支援学校における特別支援学校教諭等免許状の都道府県別保有状況 | 8 |
| 2. 公立特別支援学校（新規採用者）における特別支援学校教諭等免許状の都道 府県別保有状況 | 11 |
| 3. 公立特別支援学校における特別支援学校教諭等免許状の都道府県別保有状況 （障害種別） | 13 |

※本調査における特別支援学校教諭等免許状とは、特別支援学校教諭免許状及び自立教科等の教諭免許状を指す。

平成 30 年度特別支援学校教員の特別支援学校教諭等免許状保有状況等調査結果について

平成 31 年 4 月

1. 調査の概要

| 調査項目 | 調査対象 | 調査時点 |
|---------------------------------|----------------|---------|
| (1) 特別支援学校における特別支援学校教諭等免許状の保有状況 | 国公立の特別支援学校教員 | 平成 30 年 |
| (2) 特別支援学校教員の採用、配置における取組 | 都道府県・指定都市教育委員会 | 5 月 1 日 |

2. 調査結果のポイント

(1) 特別支援学校教員における特別支援学校教諭等免許状の保有状況

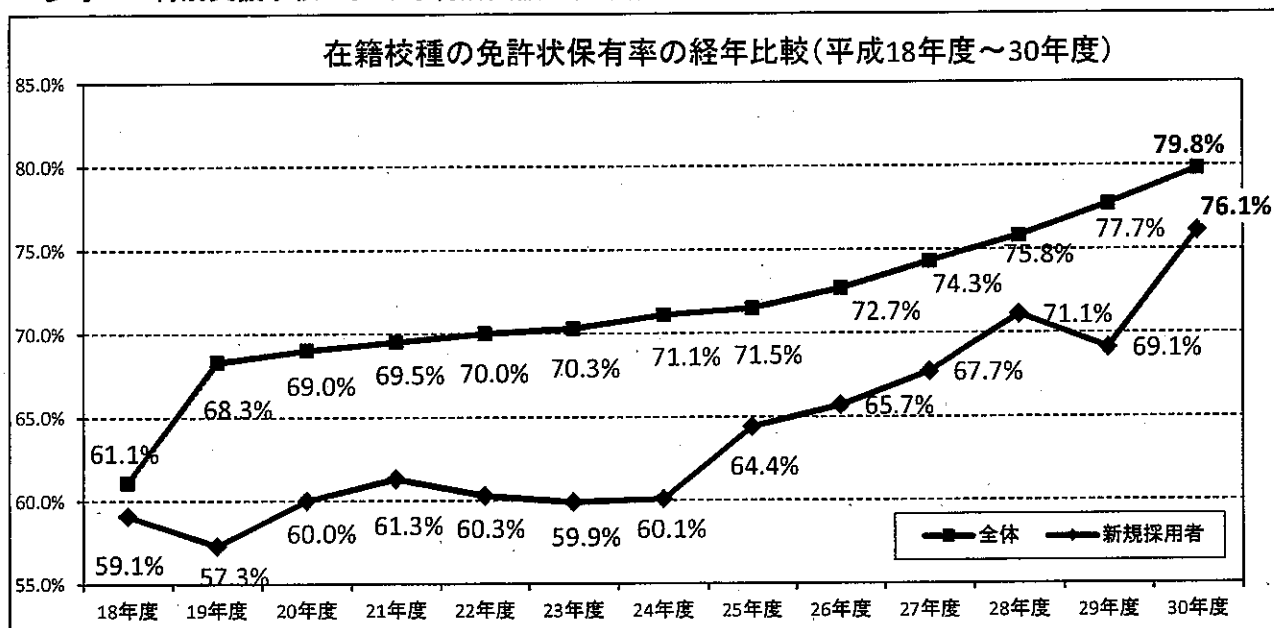
- 特別支援学校教員（68,667 人）のうち、当該障害種の免許状を保有している教員（54,810 人。本調査において「保有者」という。）の割合は 79.8%（前年度 77.7%）。〔調査結果 I-1、参考 1 及び参考 2〕
- 平成 29 年度から平成 30 年度にかけての特別支援学校等免許状保有率の増加分は、平成 19 年度の制度改正後（盲学校、聾学校及び養護学校から特別支援学校へ）において最も高い 2.1 ポイント（前年度 1.9 ポイント）。〔参考 2〕
- 障害種別では、視覚障害教育 61.7%、聴覚障害教育 54.5%、知的障害教育 82.4%、肢体不自由教育 81.6%、病弱教育 79.3%。〔調査結果 I-1、参考 1〕
- 特別支援学校における新規採用教員（3,168 人）のうち、当該障害種の免許状を保有している新規採用教員（2,412 人）の割合は、76.1%（前年度 69.1%）。〔調査結果 I-2〕

参考 1：障害種別の特別支援学校免許状保有者（平成 30 年度）

| 項目 障害種 | 特別支援学校教諭等免許状 保有者 | | | | | | 特別支援学校教諭等免許状 非保有者 | | | | | | 合計 人数 (人) |
|-----------|------------------|-------|-------------------|-------|-----------|-------|---------------------------|-------|----------------------------|-------|-----------|-------|-----------------|
| | 当該障害種 | | 自立教科等※ (当該障害種) | | 合 計 | | 他障害種又は 自立教科等 (他障害種) | | 幼、小、中、高校 教諭免許状等 のみ所有 | | 合 計 | | |
| | 人数 (人) | 割合 | 人数 (人) | 割合 | 人数 (人) | 割合 | 人数 (人) | 割合 | 人数 (人) | 割合 | 人数 (人) | 割合 | |
| 視覚障害教育 | 1,063 | 40.7% | 549 | 21.0% | 1,612 | 61.7% | 707 | 27.1% | 294 | 11.3% | 1,001 | 38.3% | 2,613 |
| 聴覚障害教育 | 2,040 | 53.9% | 22 | 0.6% | 2,062 | 54.5% | 1,156 | 30.6% | 565 | 14.9% | 1,721 | 45.5% | 3,783 |
| 知的障害教育 | 38,168 | 82.3% | 50 | 0.1% | 38,218 | 82.4% | 457 | 1.0% | 7,682 | 16.6% | 8,139 | 17.6% | 46,357 |
| 肢体不自由教育 | 10,572 | 80.6% | 129 | 1.0% | 10,701 | 81.6% | 366 | 2.8% | 2,052 | 15.6% | 2,418 | 18.4% | 13,119 |
| 病弱教育 | 2,213 | 79.2% | 4 | 0.1% | 2,217 | 79.3% | 201 | 7.2% | 377 | 13.5% | 578 | 20.7% | 2,795 |
| 合 計 | 54,056 | 78.7% | 754 | 1.1% | 54,810 | 79.8% | 2,887 | 4.2% | 10,970 | 16.0% | 13,857 | 20.2% | 68,667 |

※「自立教科等」とは理療(あん摩、マッサージ、指圧等)、理学療法、理容等を指す。

参考 2：特別支援学校における特別支援学校教諭等免許状の保有状況の経年比較



(2) 特別支援学校教員の採用及び配置における取組

[教員採用試験における取組]

- 特別支援学校教員の採用区分を設けている都道府県教育委員会は 3 9。 [調査結果 I-3 (1)]

[小・中・高等学校等の教員を特別支援学校へ配置する際の取組]

- 特別支援学校教諭等免許状の「保有を条件としている」又は「保有者を優先」して配置している都道府県教育委員会は 2 5。 [調査結果 I-3 (2)]

参考 3：特別支援学校教諭免許状の概要

- 特別支援学校の教員は、特別支援学校と特別支援学校の各部（幼稚部・小学部・中学部・高等部）に相当する学校種の両方の教員免許状が必要。 [教育職員免許法第 3 条第 3 項関係]

(例) 特別支援学校小学部の教員：特別支援学校教諭免許状＋小学校教諭免許状

特別支援学校中学部の教員（国語を指導）：特別支援学校教諭免許状＋中学校教諭免許状（国語）

ただし、当分の間は、幼稚園、小学校、中学校又は高等学校の教諭の免許状を有する者は、特別支援学校の教員免許状を所有しなくとも、所有免許状の学校種に相当する各部の教員となることが可能。 [教育職員免許法附則第 1 6 条関係]

(例) 高等学校教諭免許状（数学）の所有者 → 特別支援学校高等部で数学を指導することが可能

- 特別支援学校教諭免許状の種類 [教育職員免許法第 2 条第 5 項関係]

視覚障害者、聴覚障害者、知的障害者、肢体不自由者又は病弱者（身体虚弱者を含む。）に関する 5 領域が定められている。

【特別支援学校教諭免許状の取得要件】

○ 単位修得による取得〔教育職員免許法第5条別表第一関係〕

大学の認定課程等において、特別支援学校教諭免許状を取得する際には、小学校、中学校、高等学校又は幼稚園教諭の普通免許状を取得することが基礎資格となっており、加えて、大学の認定課程等で所定の単位を修得する必要がある。

| | |
|--------|--------------------------|
| 専修免許状： | 修士＋幼、小、中、高の教諭の普通免許状＋50単位 |
| 一種免許状： | 学士＋幼、小、中、高の教諭の普通免許状＋26単位 |
| 二種免許状： | 幼、小、中、高の教諭の普通免許状＋16単位 |

○ 勤務経験及び免許法認定講習等における単位修得による取得〔教育職員免許法第6条別表第七関係〕

現に所定の教員免許状を取得している教員が特別支援学校教諭免許状を取得する場合には、所定の勤務経験に加えて、大学の認定課程や大学・教育委員会等の実施する免許法認定講習等で所定の単位を修得する必要がある。

| | |
|--------|-----------------------------|
| 専修免許状： | 特別支援学校教諭一種免許状＋勤務経験3年＋15単位 |
| 一種免許状： | 特別支援学校教諭二種免許状＋勤務経験3年＋6単位 |
| 二種免許状： | 幼、小、中、高の教諭の普通免許状＋勤務経験3年＋6単位 |

○ 教員資格認定試験による取得〔教育職員免許法第16条の2〕

上記以外の特別支援学校教諭免許状を取得する手段として、文部科学大臣等が実施する教員資格認定試験に合格することにより、免許状を取得することが可能。平成31年度は、特別支援学校自立活動教諭一種免許状（視覚障害教育、言語障害教育）に限り、教員資格認定試験が実施される予定である。

【国立特別支援教育総合研究所における認定講座】

○ 国立特別支援教育総合研究所において、平成28年10月より、通信講座による認定講習を実施している。平成29年度4月からは、視覚障害の科目に加え、聴覚障害の科目も実施しており、平成31年度も引き続き実施する予定である。

I. 特別支援学校教員の特別支援学校教諭等免許状保有状況等調査結果の概要

1. 特別支援学校における特別支援学校教諭等免許状の保有状況

全体(国・公・私立学校)

平成30年5月1日現在

| 項目 障害種 | | 保有者 | | | | | | 非保有者 | | | | | | | | | | 合計(人) (A+B+C +D+E) |
|-------------|--|--------------------------|-------|----------------------------------|-------|------------|-------|-------------------------|-------|--------------------------------|------|----------------------------|-------|-------------------------------|-------|--------------|-------|--------------------------|
| | | 当該障害種の 免許状保有者数 (A) | | 自立教科等※の 免許状保有者数 (当該障害種)(B) | | 計 (A+B) | | 他障害種の 免許状保有者数 (C) | | 自立教科等の 免許状保有者数 (他障害種)(D) | | 他種障害種の免 許状保有者計 (C+D) | | 幼・小・中・高校教諭 免許状等のみ所有 (E) | | 計 (C+D+E) | | |
| | | 人数 | 割合 | 人数 | 割合 | | | 人数 | 割合 | 人数 | 割合 | 人数 | 割合 | 人数 | 割合 | | | |
| 視 覚 障 害 教 育 | | 1,063 | 40.7% | 549 | 21.0% | 1,612 | 61.7% | 696 | 26.6% | 11 | 0.4% | 707 | 27.1% | 294 | 11.3% | 1,001 | 38.3% | 2,613 |
| 聴 覚 障 害 教 育 | | 2,040 | 53.9% | 22 | 0.6% | 2,062 | 54.5% | 1,144 | 30.2% | 12 | 0.3% | 1,156 | 30.6% | 565 | 14.9% | 1,721 | 45.5% | 3,783 |
| 知的障害教育 | | 38,168 | 82.3% | 50 | 0.1% | 38,218 | 82.4% | 429 | 0.9% | 28 | 0.1% | 457 | 1.0% | 7,682 | 16.6% | 8,139 | 17.6% | 46,357 |
| 肢体不自由教育 | | 10,572 | 80.6% | 129 | 1.0% | 10,701 | 81.6% | 355 | 2.7% | 11 | 0.1% | 366 | 2.8% | 2,052 | 15.6% | 2,418 | 18.4% | 13,119 |
| 病 弱 教 育 | | 2,213 | 79.2% | 4 | 0.1% | 2,217 | 79.3% | 193 | 6.9% | 8 | 0.3% | 201 | 7.2% | 377 | 13.5% | 578 | 20.7% | 2,795 |
| 合 計 | | 54,056 | 78.7% | 754 | 1.1% | 54,810 | 79.8% | 2,817 | 4.1% | 70 | 0.1% | 2,887 | 4.2% | 10,970 | 16.0% | 13,857 | 20.2% | 68,667 |

公立学校(指定都市を含む)

| 項目 障害種 | | 保有者 | | | | | | 非保有者 | | | | | | | | | | 合計(人) (A+B+C +D+E) |
|---------------|--|--------------------------|-------|---------------------------------|-------|------------|-------|-------------------------|-------|--------------------------------|------|----------------------------|-------|-------------------------------|-------|--------------|-------|--------------------------|
| | | 当該障害種の 免許状保有者数 (A) | | 自立教科等の 免許状保有者数 (当該障害種)(B) | | 計 (A+B) | | 他障害種の 免許状保有者数 (C) | | 自立教科等の 免許状保有者数 (他障害種)(D) | | 他種障害種の免 許状保有者計 (C+D) | | 幼・小・中・高校教諭 免許状等のみ所有 (E) | | 計 (C+D+E) | | |
| | | 人数 | 割合 | 人数 | 割合 | | | 人数 | 割合 | 人数 | 割合 | 人数 | 割合 | 人数 | 割合 | | | |
| 視 覚 障 害 教 育 | | 1,002 | 40.1% | 522 | 20.9% | 1,524 | 61.0% | 692 | 27.7% | 11 | 0.4% | 703 | 28.1% | 273 | 10.9% | 976 | 39.0% | 2,500 |
| 聴 覚 障 害 教 育 | | 1,958 | 53.4% | 21 | 0.6% | 1,979 | 53.9% | 1,134 | 30.9% | 9 | 0.2% | 1,143 | 31.2% | 547 | 14.9% | 1,690 | 46.1% | 3,669 |
| 知 的 障 害 教 育 | | 37,058 | 82.2% | 49 | 0.1% | 37,107 | 82.3% | 419 | 0.9% | 28 | 0.1% | 447 | 1.0% | 7,509 | 16.7% | 7,956 | 17.7% | 45,063 |
| 肢 体 不 自 由 教 育 | | 10,509 | 80.6% | 129 | 1.0% | 10,638 | 81.6% | 354 | 2.7% | 11 | 0.1% | 365 | 2.8% | 2,041 | 15.6% | 2,406 | 18.4% | 13,044 |
| 病 弱 教 育 | | 2,213 | 79.2% | 4 | 0.1% | 2,217 | 79.3% | 193 | 6.9% | 8 | 0.3% | 201 | 7.2% | 377 | 13.5% | 578 | 20.7% | 2,795 |
| 合 計 | | 52,740 | 78.6% | 725 | 1.1% | 53,465 | 79.7% | 2,792 | 4.2% | 67 | 0.1% | 2,859 | 4.3% | 10,747 | 16.0% | 13,606 | 20.3% | 67,071 |

国立学校

| 項目 障害種 | | 保有者 | | | | | | 非保有者 | | | | | | | | | | 合計(人) (A+B+C +D+E) |
|-----------|--|--------------------------|-------|---------------------------------|-------|------------|-------|-------------------------|------|--------------------------------|------|----------------------------|------|-------------------------------|-------|--------------|-------|--------------------------|
| | | 当該障害種の 免許状保有者数 (A) | | 自立教科等の 免許状保有者数 (当該障害種)(B) | | 計 (A+B) | | 他障害種の 免許状保有者数 (C) | | 自立教科等の 免許状保有者数 (他障害種)(D) | | 他種障害種の免 許状保有者計 (C+D) | | 幼・小・中・高校教諭 免許状等のみ所有 (E) | | 計 (C+D+E) | | |
| | | 人数 | 割合 | 人数 | 割合 | | | 人数 | 割合 | 人数 | 割合 | 人数 | 割合 | 人数 | 割合 | | | |
| 視覚障害教育 | | 45 | 52.9% | 21 | 24.7% | 66 | 77.6% | 3 | 3.5% | 0 | 0.0% | 3 | 3.5% | 16 | 18.8% | 19 | 22.4% | 85 |
| 聴覚障害教育 | | 66 | 76.7% | 1 | 1.2% | 67 | 77.9% | 7 | 8.1% | 0 | 0.0% | 7 | 8.1% | 12 | 14.0% | 19 | 22.1% | 86 |
| 知的障害教育 | | 978 | 86.6% | 1 | 0.1% | 979 | 86.7% | 4 | 0.4% | 0 | 0.0% | 4 | 0.4% | 146 | 12.9% | 150 | 13.3% | 1,129 |
| 肢体不自由教育 | | 56 | 86.2% | 0 | 0.0% | 56 | 86.2% | 1 | 1.5% | 0 | 0.0% | 1 | 1.5% | 8 | 12.3% | 9 | 13.8% | 65 |
| 病弱教育 | | 0 | - | 0 | - | 0 | - | 0 | - | 0 | - | 0 | - | 0 | - | 0 | - | 0 |
| 合 計 | | 1,145 | 83.9% | 23 | 1.7% | 1,168 | 85.6% | 15 | 1.1% | 0 | 0.0% | 15 | 1.1% | 182 | 13.3% | 197 | 14.4% | 1,365 |

私立学校

| 項目 障害種 | 保有者 | | | | | | 非保有者 | | | | | | | | | | 合計(人) (A+B+C +D+E) |
|---------------|--------------------------|-------|---------------------------------|-------|------------|-------|-------------------------|-------|--------------------------------|-------|----------------------------|-------|-------------------------------|-------|--------------|-------|--------------------------|
| | 当該障害種の 免許状保有者数 (A) | | 自立教科等の 免許状保有者数 (当該障害種)(B) | | 計 (A+B) | | 他障害種の 免許状保有者数 (C) | | 自立教科等の 免許状保有者数 (他障害種)(D) | | 他種障害種の免 許状保有者計 (C+D) | | 幼・小・中・高校教諭 免許状等のみ所有 (E) | | 計 (C+D+E) | | |
| | 人数 | 割合 | 人数 | 割合 | 人数 | 割合 | 人数 | 割合 | 人数 | 割合 | 人数 | 割合 | 人数 | 割合 | 人数 | 割合 | |
| 視 覚 障 害 教 育 | 16 | 57.1% | 6 | 21.4% | 22 | 78.6% | 1 | 3.6% | 0 | 0.0% | 1 | 3.6% | 5 | 17.9% | 6 | 21.4% | 28 |
| 聴 覚 障 害 教 育 | 16 | 57.1% | 0 | 0.0% | 16 | 57.1% | 3 | 10.7% | 3 | 10.7% | 6 | 21.4% | 6 | 21.4% | 12 | 42.9% | 28 |
| 知 的 障 害 教 育 | 132 | 80.0% | 0 | 0.0% | 132 | 80.0% | 6 | 3.6% | 0 | 0.0% | 6 | 3.6% | 27 | 16.4% | 33 | 20.0% | 165 |
| 肢 体 不 自 由 教 育 | 7 | 70.0% | 0 | 0.0% | 7 | 70.0% | 0 | 0.0% | 0 | 0.0% | 0 | 0.0% | 3 | 30.0% | 3 | 30.0% | 10 |
| 病 弱 教 育 | 0 | - | 0 | - | 0 | - | 0 | - | 0 | - | 0 | - | 0 | - | 0 | - | 0 |
| 合 計 | 171 | 74.0% | 6 | 2.6% | 177 | 76.6% | 10 | 4.3% | 3 | 1.3% | 13 | 5.6% | 41 | 17.7% | 54 | 23.4% | 231 |

公立学校(指定都市のみ)

| 項目 障害種 | 保有者 | | | | | | 非保有者 | | | | | | | | | | 合計(人 (A+B+C +D+E) |
|---------------|--------------------------|-------|---------------------------------|-------|------------|-------|-------------------------|-------|--------------------------------|------|----------------------------|-------|-------------------------------|-------|--------------|-------|-------------------------|
| | 当該障害種の 免許状保有者数 (A) | | 自立教科等の 免許状保有者数 (当該障害種)(B) | | 計 (A+B) | | 他障害種の 免許状保有者数 (C) | | 自立教科等の 免許状保有者数 (他障害種)(D) | | 他種障害種の免 許状保有者計 (C+D) | | 幼・小・中・高校教諭 免許状等のみ所有 (E) | | 計 (C+D+E) | | |
| | 人数 | 割合 | 人数 | 割合 | 人数 | 割合 | 人数 | 割合 | 人数 | 割合 | 人数 | 割合 | 人数 | 割合 | 人数 | 割合 | |
| 視 覚 障 害 教 育 | 45 | 38.1% | 15 | 12.7% | 60 | 50.8% | 47 | 39.8% | 0 | 0.0% | 47 | 39.8% | 11 | 9.3% | 58 | 49.2% | 118 |
| 聴 覚 障 害 教 育 | 73 | 56.2% | 0 | 0.0% | 73 | 56.2% | 43 | 33.1% | 0 | 0.0% | 43 | 33.1% | 14 | 10.8% | 57 | 43.8% | 130 |
| 知 的 障 害 教 育 | 2,766 | 84.7% | 26 | 0.8% | 2,792 | 85.5% | 27 | 0.8% | 0 | 0.0% | 27 | 0.8% | 445 | 13.6% | 472 | 14.5% | 3,264 |
| 肢 体 不 自 由 教 育 | 853 | 86.2% | 11 | 1.1% | 864 | 87.3% | 35 | 3.5% | 0 | 0.0% | 35 | 3.5% | 91 | 9.2% | 126 | 12.7% | 990 |
| 病 弱 教 育 | 112 | 78.9% | 0 | 0.0% | 112 | 78.9% | 11 | 7.7% | 0 | 0.0% | 11 | 7.7% | 19 | 13.4% | 30 | 21.1% | 142 |
| 合 計 | 3,849 | 82.9% | 52 | 1.1% | 3,901 | 84.0% | 163 | 3.5% | 0 | 0.0% | 163 | 3.5% | 580 | 12.5% | 743 | 16.0% | 4,644 |

※「自立教科等」とは理療(あん摩、マッサージ、指圧等)、理学療法、理容等を指す。

2. 特別支援学校における新規採用者の特別支援学校教諭等免許状の保有状況

全体(国・公・私立学校)

平成30年5月1日現在

| 障害種 | 項目 | 保有者 | | | | | | 非保有者 | | | | | | | | | | 合計(人) (A+B+C +D+E) |
|---------------|----|--------------------------|-------|---------------------------------|-------|------------|-------|-------------------------|-------|--------------------------------|------|----------------------------|-------|-------------------------------|-------|--------------|-------|--------------------------|
| | | 当該障害種の 免許状保有者数 (A) | | 自立教科等の 免許状保有者数 (当該障害種)(B) | | 計 (A+B) | | 他障害種の 免許状保有者数 (C) | | 自立教科等の 免許状保有者数 (他障害種)(D) | | 他種障害種の免 許状保有者計 (C+D) | | 幼・小・中・高校教諭 免許状等のみ所有 (E) | | 計 (C+D+E) | | |
| | | 人数 | 割合 | 人数 | 割合 | 人数 | 割合 | 人数 | 割合 | 人数 | 割合 | 人数 | 割合 | 人数 | 割合 | 人数 | 割合 | |
| 視 覚 障 害 教 育 | | 23 | 23.2% | 17 | 17.2% | 40 | 40.4% | 41 | 41.4% | 0 | 0.0% | 41 | 41.4% | 18 | 18.2% | 59 | 59.6% | 99 |
| 聴 覚 障 害 教 育 | | 63 | 39.4% | 1 | 0.6% | 64 | 40.0% | 64 | 40.0% | 0 | 0.0% | 64 | 40.0% | 32 | 20.0% | 96 | 60.0% | 160 |
| 知 的 障 害 教 育 | | 1,778 | 80.6% | 3 | 0.1% | 1,781 | 80.8% | 24 | 1.1% | 0 | 0.0% | 24 | 1.1% | 400 | 18.1% | 424 | 19.2% | 2,205 |
| 肢 体 不 自 由 教 育 | | 457 | 74.6% | 2 | 0.3% | 459 | 74.9% | 21 | 3.4% | 0 | 0.0% | 21 | 3.4% | 133 | 21.7% | 154 | 25.1% | 613 |
| 病 弱 教 育 | | 67 | 73.6% | 1 | 1.1% | 68 | 74.7% | 7 | 7.7% | 0 | 0.0% | 7 | 7.7% | 16 | 17.6% | 23 | 25.3% | 91 |
| 合 計 | | 2,388 | 75.4% | 24 | 0.8% | 2,412 | 76.1% | 157 | 5.0% | 0 | 0.0% | 157 | 5.0% | 599 | 18.9% | 756 | 23.9% | 3,168 |

公立学校(指定都市を含む)

| 項目 障害種 | 保有者 | | | | | | 非保有者 | | | | | | | | | | 合計(人) (A+B+C +D+E) |
|---------------|--------------------------|-------|---------------------------------|-------|------------|-------|-------------------------|-------|--------------------------------|------|----------------------------|-------|-------------------------------|-------|--------------|-------|--------------------------|
| | 当該障害種の 免許状保有者数 (A) | | 自立教科等の 免許状保有者数 (当該障害種)(B) | | 計 (A+B) | | 他障害種の 免許状保有者数 (C) | | 自立教科等の 免許状保有者数 (他障害種)(D) | | 他種障害種の免 許状保有者計 (C+D) | | 幼・小・中・高校教諭 免許状等のみ所有 (E) | | 計 (C+D+E) | | |
| | 人数 | 割合 | 人数 | 割合 | 人数 | 割合 | 人数 | 割合 | 人数 | 割合 | 人数 | 割合 | 人数 | 割合 | 人数 | 割合 | |
| 視 覚 障 害 教 育 | 22 | 23.9% | 16 | 17.4% | 38 | 41.3% | 40 | 43.5% | 0 | 0.0% | 40 | 43.5% | 14 | 15.2% | 54 | 58.7% | 92 |
| 聴 覚 障 害 教 育 | 61 | 39.9% | 1 | 0.7% | 62 | 40.5% | 63 | 41.2% | 0 | 0.0% | 63 | 41.2% | 28 | 18.3% | 91 | 59.5% | 153 |
| 知 的 障 害 教 育 | 1,750 | 80.9% | 2 | 0.1% | 1,752 | 81.0% | 23 | 1.1% | 0 | 0.0% | 23 | 1.1% | 389 | 18.0% | 412 | 19.0% | 2,164 |
| 肢 体 不 自 由 教 育 | 457 | 74.9% | 2 | 0.3% | 459 | 75.2% | 20 | 3.3% | 0 | 0.0% | 20 | 3.3% | 131 | 21.5% | 151 | 24.8% | 610 |
| 病 弱 教 育 | 67 | 73.6% | 1 | 1.1% | 68 | 74.7% | 7 | 7.7% | 0 | 0.0% | 7 | 7.7% | 16 | 17.6% | 23 | 25.3% | 91 |
| 合 計 | 2,357 | 75.8% | 22 | 0.7% | 2,379 | 76.5% | 153 | 4.9% | 0 | 0.0% | 153 | 4.9% | 578 | 18.6% | 731 | 23.5% | 3,110 |

公立学校(指定都市のみ)

| 項目 障害種 | 保有者 | | | | | | 非保有者 | | | | | | | | | | 合計(人) (A+B+C +D+E) |
|---------------|--------------------------|--------|---------------------------------|------|------------|--------|-------------------------|-------|--------------------------------|------|----------------------------|-------|-------------------------------|------|--------------|-------|--------------------------|
| | 当該障害種の 免許状保有者数 (A) | | 自立教科等の 免許状保有者数 (当該障害種)(B) | | 計 (A+B) | | 他障害種の 免許状保有者数 (C) | | 自立教科等の 免許状保有者数 (他障害種)(D) | | 他種障害種の免 許状保有者計 (C+D) | | 幼・小・中・高校教諭 免許状等のみ所有 (E) | | 計 (C+D+E) | | |
| | 人数 | 割合 | 人数 | 割合 | 人数 | 割合 | 人数 | 割合 | 人数 | 割合 | 人数 | 割合 | 人数 | 割合 | 人数 | 割合 | |
| 視 覚 障 害 教 育 | 2 | 33.3% | 0 | 0.0% | 2 | 33.3% | 4 | 66.7% | 0 | 0.0% | 4 | 66.7% | 0 | 0.0% | 4 | 66.7% | 6 |
| 聴 覚 障 害 教 育 | 6 | 85.7% | 0 | 0.0% | 6 | 85.7% | 1 | 14.3% | 0 | 0.0% | 1 | 14.3% | 0 | 0.0% | 1 | 14.3% | 7 |
| 知 的 障 害 教 育 | 228 | 95.4% | 0 | 0.0% | 228 | 95.4% | 2 | 0.8% | 0 | 0.0% | 2 | 0.8% | 9 | 3.8% | 11 | 4.6% | 239 |
| 肢 体 不 自 由 教 育 | 56 | 90.3% | 0 | 0.0% | 56 | 90.3% | 3 | 4.8% | 0 | 0.0% | 3 | 4.8% | 3 | 4.8% | 6 | 9.7% | 62 |
| 病 弱 教 育 | 6 | 100.0% | 0 | 0.0% | 6 | 100.0% | 0 | 0.0% | 0 | 0.0% | 0 | 0.0% | 0 | 0.0% | 0 | 0.0% | 6 |
| 合 計 | 298 | 93.1% | 0 | 0.0% | 298 | 93.1% | 10 | 3.1% | 0 | 0.0% | 10 | 3.1% | 12 | 3.8% | 22 | 6.9% | 320 |

3. 各都道府県・指定都市教育委員会による特別支援学校教諭等免許状保有率向上に向けた取組について

(1) 平成30年度の特別支援学校教諭の新規採用について

※平成30年度に採用された教員の採用試験(平成29年度実施試験)における取組状況

① 特別支援学校教員の採用試験区分の有無

| | 採用区分あり | | 他学校種との一括採用 | | 特別支援学校教員の採用区分と一括採用を併用 | | 合計 |
|------|--------|---------|------------|---------|-----------------------|---------|----|
| 都道府県 | 39 | (83.0%) | 2 | (4.3%) | 6 | (12.8%) | 47 |
| 指定都市 | 11 | (78.6%) | 3 | (21.4%) | 0 | (0.0%) | 14 |

※20の指定都市のうち、特別支援学校のある15の指定都市を対象。

※1市については、特別支援学校教員の採用試験を行わなかった。

② 特別支援学校教員の採用区分と他学校種区分との併願の可否

| | 採用を行う全ての部で併願可 | | 採用を行う一部の部で併願可 | | 併願不可 | | 合計 |
|------|---------------|---------|---------------|---------|------|---------|----|
| 都道府県 | 6 | (13.3%) | 6 | (13.3%) | 33 | (73.3%) | 45 |
| 指定都市 | 1 | (9.1%) | 2 | (18.2%) | 8 | (72.7%) | 11 |

※①において採用区分あり又は一括採用と併用していると回答した56の教育委員会について

③ 特別支援学校教員の新規採用時における特別支援学校教諭等免許状保有の条件の有無

○ 特別支援学校教員の採用試験区分について

| | 条件としている | | 保有している場合に加点 | | 優先的に採用 | | 考慮していない | 合計 |
|------|------------|----------|-------------|----------|----------|----------|-----------|----|
| | 全ての部 | 一部の部 | 全ての部 | 一部の部 | 全ての部 | 一部の部 | | |
| 都道府県 | 30 (66.7%) | 3 (6.7%) | 2 (4.4%) | 0 (0.0%) | 2 (4.4%) | 0 (0.0%) | 8 (17.8%) | 45 |
| 指定都市 | 10 (90.9%) | 0 (0.0%) | 0 (0.0%) | 0 (0.0%) | 0 (0.0%) | 0 (0.0%) | 1 (9.1%) | 11 |

※①において採用区分あり又は一括採用と併用していると回答した56の教育委員会について

保有を条件、保有の場合加点又は優先している場合の障害領域の考慮について

| | 考慮している | | 考慮していない | | 合計 |
|------|--------|---------|---------|---------|----|
| 都道府県 | 4 | (10.8%) | 33 | (89.2%) | 37 |
| 指定都市 | 3 | (30.0%) | 7 | (70.0%) | 10 |

※上記質問で「条件としている」「加点している」「優先している」と回答した47の教育委員会について。

○ 他学校種との一括採用区分について

| | 条件としている | | 保有している場合に加点 | | 優先的に採用 | | 考慮していない | 合計 |
|------|-----------|-----------|-------------|----------|-----------|----------|-----------|----|
| | 全ての部 | 一部の部 | 全ての部 | 一部の部 | 全ての部 | 一部の部 | | |
| 都道府県 | 1 (12.5%) | 1 (12.5%) | 3 (37.5%) | 0 (0.0%) | 0 (0.0%) | 0 (0.0%) | 3 (37.5%) | 8 |
| 指定都市 | 0 (0.0%) | 0 (0.0%) | 2 (66.7%) | 0 (0.0%) | 1 (33.3%) | 0 (0.0%) | 0 (0.0%) | 3 |

※①において「他学校種との一括採用」「特別支援学校教員の採用区分と一括採用を併用」とした11の教育委員会について。

保有を条件、保有の場合加点又は優先している場合の障害領域の考慮について

| | 考慮している | | 考慮していない | | 合計 |
|------|----------|------------|---------|--|----|
| 都道府県 | 0 (0.0%) | 5 (100.0%) | 5 | | 5 |
| 指定都市 | 0 (0.0%) | 3 (100.0%) | 3 | | 3 |

※上記質問で「条件としている」「加点している」「優先している」と回答した8の教育委員会について。

④ その他、特別支援教育推進のための採用上の工夫について

・ 特別支援教育に関する特別選考の実施

(特別選考の例)

- ・小・中学校の受験者を対象として、特別支援学級担当等の経験により一部試験を免除した選考を実施。
- ・特別支援学校の職員等の実務経験があり、優れた知識を有する人材の筆記検査の一部免除。
- ・発達障害のある児童生徒、特別支援教育に関する専門的知識を有し、NPOや学校等で当該児童生徒に関わった経験が3年以上ある者を対象とした特別選考試験の実施。
- ・大学や大学院から推薦を受けた者について、一次審査と二次審査の実技を免除。

・ 小学校、中学校教員の採用選考で特別支援学校教諭免許状保有者への加点

都道府県 6教委
指定都市 3教委

・ その他

16教委 3教委
8教委 2教委

(取組例)

- ・特別支援学校教員採用においては、複数の障害種の特別支援学校教諭免許状を有する者(取得見込)に加点をする。
- ・教員採用試験受験案内において、在職年数要件を満たした時点で特別支援学校教諭免許を取得することを促すとともに、勤務校で取得への働きかけを行っている。
- ・特別支援学校教諭免許状保有者を対象とした特別支援学校(学級)専願の採用を実施している。
- ・採用時は、原則、特別支援学校とし、その後、小学校、中学校、高等学校へ異動することがあることを明示している。

(2)平成30年度の特別支援学校への教員配置について

①他校種から特別支援学校への教員配置時(新規採用者は除く)における特別支援学校教諭等免許状保有の条件の有無

| | 他校種から 特別支援学校への 配置なし | 条件としている | | 保有者を優先して配置 | | 考慮して いない | 合計 |
|------|---------------------------|-----------|----------|------------|----------|-------------|----|
| | | 全ての部 | 一部の部 | 全ての部 | 一部の部 | | |
| 都道府県 | 2 (4.3%) | 1 (2.1%) | 0 (0.0%) | 23 (48.9%) | 1 (2.1%) | 20 (42.6%) | 47 |
| 指定都市 | 0 (0.0%) | 4 (26.7%) | 1 (6.7%) | 8 (53.3%) | 1 (6.7%) | 1 (6.7%) | 15 |

※20の指定都市のうち、特別支援学校のある15の指定都市を対象

○保有を条件としている又は優先して配置している場合の障害領域の考慮について

| | 障害領域に応じた免許を条件 | | 障害領域も考慮 | | 考慮して いない | 合計 |
|------|---------------|----------|------------|----------|-------------|----|
| | 全ての部 | 一部の部 | 全ての部 | 一部の部 | | |
| 都道府県 | 0 (0.0%) | 0 (0.0%) | 21 (84.0%) | 1 (4.0%) | 3 (12.0%) | 25 |
| 指定都市 | 3 (21.4%) | 0 (0.0%) | 6 (42.9%) | 1 (7.1%) | 4 (28.6%) | 14 |

※上記質問で「条件としている」「保有者を優先して配置している」と回答した39の教育委員会について

②免許状非保有者を他校種から特別支援学校へ配置した場合の免許状早期取得要請の有無

| | 年限を定めた義務付け | 年限の定めはないが義務付け | 文書等で一律に取得要請 | 意思を確認し直接取得要請 | 特に求めている | 合計 |
|------|------------|---------------|-------------|--------------|-----------|----|
| 都道府県 | 5 (11.4%) | 0 (0.0%) | 17 (38.6%) | 18 (40.9%) | 4 (9.1%) | 44 |
| 指定都市 | 1 (10.0%) | 0 (0.0%) | 5 (50.0%) | 3 (30.0%) | 1 (10.0%) | 10 |

※①において、他校種から特別支援学校への教員配置時に「保有者を優先的に配置」「免許保有状況を考慮していない」と回答した54の教育委員会について

③現在特別支援学校で勤務する教員のうち、免許状非保有者に対する免許状早期取得要請の有無

| | 年限を定めた義務 | 年限の定めはないが義務 | 文書等で一律に取得要請 | 意思を確認し直接取得要請 | 特に求めている | 合計 |
|------|-----------|-------------|-------------|--------------|----------|----|
| 都道府県 | 7 (14.9%) | 1 (2.1%) | 24 (51.1%) | 13 (27.7%) | 2 (4.3%) | 47 |
| 指定都市 | 3 (20.0%) | 1 (6.7%) | 8 (53.3%) | 2 (13.3%) | 1 (6.7%) | 15 |

※20の指定都市のうち、特別支援学校のある15の指定都市を対象

④特別支援学校教諭等免許状保有率向上に向けた取組みについて(複数回答)

| | 都道府県 | 指定都市 |
|--------------------------------------|-------|-------|
| ・ 都道府県・指定都市が開設する免許法認定講習の開設数、受入定員を増やす | 31 教委 | 7 教委 |
| ・ 免許法認定講習と免許状更新講習の相互認定による、受講者の負担軽減 | 1 教委 | 0 教委 |
| ・ 放送大学等通信教育講座の活用又は紹介 | 44 教委 | 10 教委 |
| ・ 隣接県等の免許法認定講習の活用又は紹介 | 34 教委 | 10 教委 |
| ・ 大学の活用又は紹介 | 16 教委 | 9 教委 |
| ・ その他 | 16 教委 | 4 教委 |

(取組例)

- ・年度当初に、特別支援学校免許状保有状況調査を行うとともに、勤務している特別支援学校の当該障害種に応じた免許状取得及び領域追加について、取得計画を提出させている。
- ・認定通信教育の受講費用の補助。
- ・各県立特別支援学校に対して、認定講習等への受講促進を促すとともに、認定講習を研修と位置付け、出張扱いとすることで受講しやすい環境を整えている。
- ・文部科学省の「特別支援学校教員の資質向上事業」を活用し、認定講習を開設している。
- ・開設する免許法認定講習の開設領域の工夫で、免許状がより短期間で取得できるようにしている。

Ⅱ. 公立学校における特別支援学校教諭等免許状の都道府県別状況

1. 公立特別支援学校における特別支援学校教諭等免許状の都道府県別保有状況

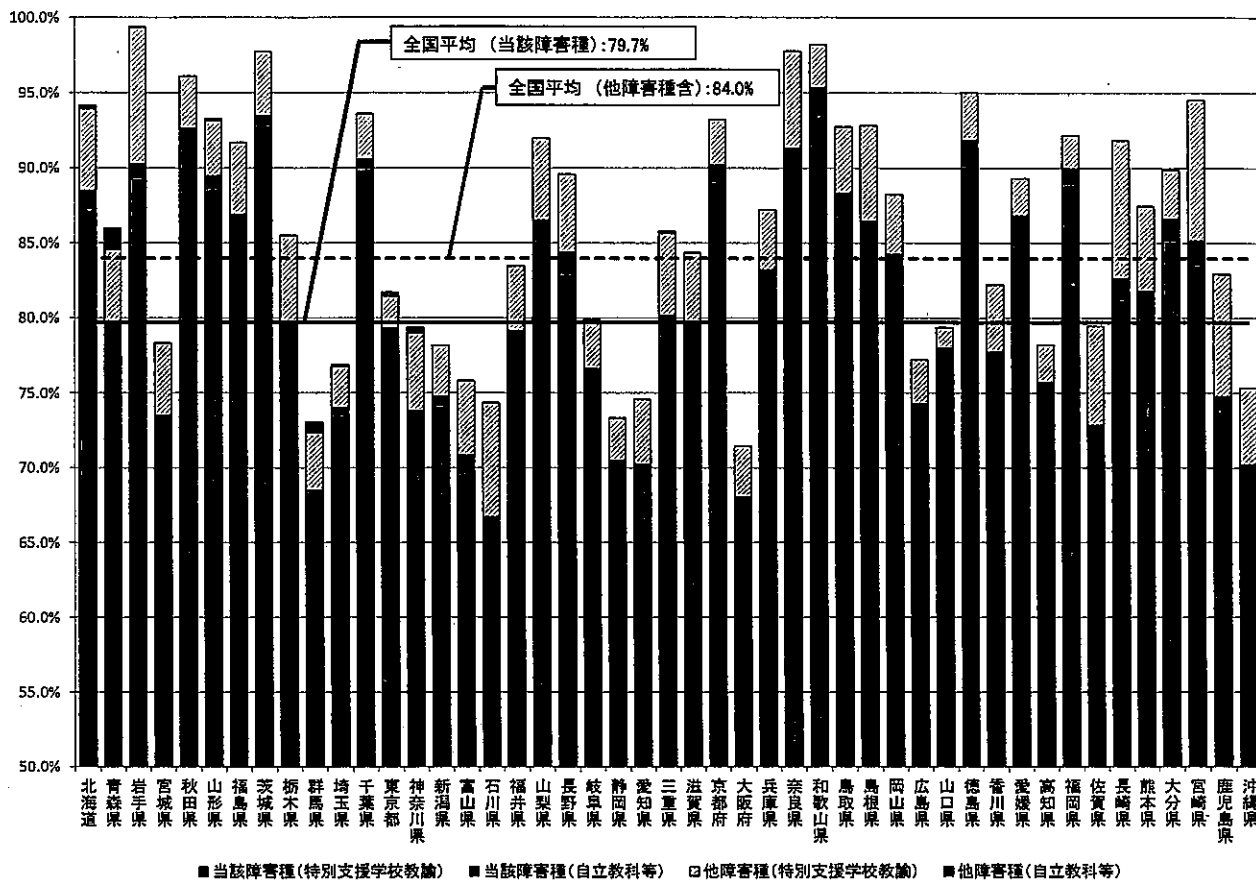
特別支援学校

平成30年5月1日現在

| 都道府県 | 項目 | 保有者 | | | | | | 非保有者 | | | | | | | | | | 合計 (人) | (参考) 特別支援学校教 諭免許状保有者 (A+B+C+D) | |
|------|-----|--------------------------|-------|-------------------------------------|------|------------|-------|-------------------------|------|------------------------------------|------|----------------------------|------|-------------------------------|-------|--------------|-------|-----------|---|-------|
| | | 当該障害種の 免許状保有者数 (A) | | 自立教科等の 免許状保有者数 (当該障害種) (B) | | 計 (A+B) | | 他障害種の 免許状保有者数 (C) | | 自立教科等の 免許状保有者数 (他障害種) (D) | | 他種障害種の免 許状保有者計 (C+D) | | 幼・小・中・高校教諭 免許状等のみ所有 (E) | | 計 (C+D+E) | | | | |
| | | 人数 | 割合 | 人数 | 割合 | 人数 | 割合 | 人数 | 割合 | 人数 | 割合 | 人数 | 割合 | 人数 | 割合 | 人数 | 割合 | | 人数 | 割合 |
| 1 | 北海道 | 3,118 | 87.3% | 41 | 1.1% | 3,159 | 88.5% | 195 | 5.5% | 8 | 0.2% | 203 | 5.7% | 209 | 5.9% | 412 | 11.5% | 3,571 | 3,362 | 94.1% |
| 2 | 青森 | 602 | 78.2% | 10 | 1.3% | 612 | 79.5% | 39 | 5.1% | 11 | 1.4% | 50 | 6.5% | 108 | 14.0% | 158 | 20.5% | 770 | 662 | 86.0% |
| 3 | 岩手 | 707 | 89.4% | 7 | 0.9% | 714 | 90.3% | 72 | 9.1% | 0 | 0.0% | 72 | 9.1% | 5 | 0.6% | 77 | 9.7% | 791 | 786 | 99.4% |
| 4 | 宮城 | 895 | 72.4% | 14 | 1.1% | 909 | 73.5% | 60 | 4.9% | 0 | 0.0% | 60 | 4.9% | 268 | 21.7% | 328 | 26.5% | 1,237 | 969 | 78.3% |
| 5 | 秋田 | 610 | 91.5% | 8 | 1.2% | 618 | 92.7% | 23 | 3.4% | 0 | 0.0% | 23 | 3.4% | 26 | 3.9% | 49 | 7.3% | 667 | 641 | 96.1% |
| 6 | 山形 | 555 | 88.7% | 5 | 0.8% | 560 | 89.5% | 23 | 3.7% | 1 | 0.2% | 24 | 3.8% | 42 | 6.7% | 66 | 10.5% | 626 | 584 | 93.3% |
| 7 | 福島 | 1,027 | 86.3% | 7 | 0.6% | 1,034 | 86.9% | 57 | 4.8% | 0 | 0.0% | 57 | 4.8% | 99 | 8.3% | 156 | 13.1% | 1,190 | 1,091 | 91.7% |
| 8 | 茨城 | 1,544 | 92.9% | 9 | 0.5% | 1,553 | 93.4% | 71 | 4.3% | 0 | 0.0% | 71 | 4.3% | 38 | 2.3% | 109 | 6.6% | 1,662 | 1,624 | 97.7% |
| 9 | 栃木 | 760 | 79.3% | 4 | 0.4% | 764 | 79.7% | 55 | 5.7% | 0 | 0.0% | 55 | 5.7% | 139 | 14.5% | 194 | 20.3% | 958 | 819 | 85.5% |
| 10 | 群馬 | 956 | 68.5% | 0 | 0.0% | 956 | 68.5% | 54 | 3.9% | 10 | 0.7% | 64 | 4.6% | 376 | 26.9% | 440 | 31.5% | 1,396 | 1,020 | 73.1% |
| 11 | 埼玉 | 2,811 | 73.6% | 16 | 0.4% | 2,827 | 74.0% | 105 | 2.7% | 4 | 0.1% | 109 | 2.9% | 883 | 23.1% | 992 | 26.0% | 3,819 | 2,936 | 76.9% |
| 12 | 千葉 | 2,749 | 90.0% | 17 | 0.6% | 2,766 | 90.6% | 93 | 3.0% | 0 | 0.0% | 93 | 3.0% | 195 | 6.4% | 288 | 9.4% | 3,054 | 2,859 | 93.6% |
| 13 | 東京 | 4,238 | 78.0% | 71 | 1.3% | 4,309 | 79.3% | 116 | 2.1% | 14 | 0.3% | 130 | 2.4% | 993 | 18.3% | 1,123 | 20.7% | 5,432 | 4,439 | 81.7% |
| 14 | 神奈川 | 3,139 | 71.9% | 83 | 1.9% | 3,222 | 73.8% | 228 | 5.2% | 16 | 0.4% | 244 | 5.6% | 900 | 20.6% | 1,144 | 26.2% | 4,366 | 3,466 | 79.4% |
| 15 | 新潟 | 959 | 74.2% | 7 | 0.5% | 966 | 74.8% | 44 | 3.4% | 0 | 0.0% | 44 | 3.4% | 282 | 21.8% | 326 | 25.2% | 1,292 | 1,010 | 78.2% |
| 16 | 富山 | 499 | 69.7% | 8 | 1.1% | 507 | 70.8% | 36 | 5.0% | 0 | 0.0% | 36 | 5.0% | 173 | 24.2% | 209 | 29.2% | 716 | 543 | 75.8% |
| 17 | 石川 | 378 | 65.5% | 7 | 1.2% | 385 | 66.7% | 44 | 7.6% | 0 | 0.0% | 44 | 7.6% | 148 | 25.6% | 192 | 33.3% | 577 | 429 | 74.4% |
| 18 | 福井 | 452 | 77.9% | 7 | 1.2% | 459 | 79.1% | 25 | 4.3% | 0 | 0.0% | 25 | 4.3% | 96 | 16.6% | 121 | 20.9% | 580 | 484 | 83.4% |
| 19 | 山梨 | 531 | 85.2% | 8 | 1.3% | 539 | 86.5% | 34 | 5.5% | 0 | 0.0% | 34 | 5.5% | 50 | 8.0% | 84 | 13.5% | 623 | 573 | 92.0% |
| 20 | 長野 | 1,020 | 83.0% | 17 | 1.4% | 1,037 | 84.4% | 64 | 5.2% | 0 | 0.0% | 64 | 5.2% | 128 | 10.4% | 192 | 15.6% | 1,229 | 1,101 | 89.6% |
| 21 | 岐阜 | 829 | 75.4% | 13 | 1.2% | 842 | 76.6% | 36 | 3.3% | 0 | 0.0% | 36 | 3.3% | 221 | 20.1% | 257 | 23.4% | 1,099 | 878 | 79.9% |
| 22 | 静岡 | 1,445 | 69.6% | 17 | 0.8% | 1,462 | 70.5% | 59 | 2.8% | 1 | 0.0% | 60 | 2.9% | 553 | 26.7% | 613 | 29.5% | 2,075 | 1,522 | 73.3% |
| 23 | 愛知 | 2,270 | 69.5% | 21 | 0.6% | 2,291 | 70.2% | 143 | 4.4% | 0 | 0.0% | 143 | 4.4% | 830 | 25.4% | 973 | 29.8% | 3,264 | 2,434 | 74.6% |
| 24 | 三重 | 644 | 78.9% | 10 | 1.2% | 654 | 80.1% | 45 | 5.5% | 1 | 0.1% | 46 | 5.6% | 116 | 14.2% | 162 | 19.9% | 816 | 700 | 85.8% |
| 25 | 滋賀 | 778 | 79.0% | 7 | 0.7% | 785 | 79.7% | 46 | 4.7% | 0 | 0.0% | 46 | 4.7% | 154 | 15.6% | 200 | 20.3% | 985 | 831 | 84.4% |
| 26 | 京都 | 1,262 | 89.1% | 15 | 1.1% | 1,277 | 90.2% | 43 | 3.0% | 0 | 0.0% | 43 | 3.0% | 96 | 6.8% | 139 | 9.8% | 1,416 | 1,320 | 93.2% |
| 27 | 大阪 | 2,767 | 67.0% | 44 | 1.1% | 2,811 | 68.0% | 141 | 3.4% | 1 | 0.0% | 142 | 3.4% | 1,179 | 28.5% | 1,321 | 32.0% | 4,132 | 2,953 | 71.5% |
| 28 | 兵庫 | 1,963 | 81.0% | 54 | 2.2% | 2,017 | 83.2% | 97 | 4.0% | 0 | 0.0% | 97 | 4.0% | 310 | 12.8% | 407 | 16.8% | 2,424 | 2,114 | 87.2% |
| 29 | 奈良 | 639 | 89.7% | 11 | 1.5% | 650 | 91.3% | 46 | 6.5% | 0 | 0.0% | 46 | 6.5% | 16 | 2.2% | 62 | 8.7% | 712 | 696 | 97.8% |
| 30 | 和歌山 | 723 | 93.5% | 14 | 1.8% | 737 | 95.3% | 22 | 2.8% | 0 | 0.0% | 22 | 2.8% | 14 | 1.8% | 36 | 4.7% | 773 | 759 | 98.2% |
| 31 | 鳥取 | 432 | 86.9% | 7 | 1.4% | 439 | 88.3% | 22 | 4.4% | 0 | 0.0% | 22 | 4.4% | 36 | 7.2% | 58 | 11.7% | 497 | 461 | 92.8% |
| 32 | 島根 | 519 | 84.7% | 11 | 1.8% | 530 | 86.5% | 39 | 6.4% | 0 | 0.0% | 39 | 6.4% | 44 | 7.2% | 83 | 13.5% | 613 | 569 | 92.8% |
| 33 | 岡山 | 842 | 83.4% | 9 | 0.9% | 851 | 84.3% | 40 | 4.0% | 0 | 0.0% | 40 | 4.0% | 119 | 11.8% | 159 | 15.7% | 1,010 | 891 | 88.2% |
| 34 | 広島 | 993 | 73.4% | 12 | 0.9% | 1,005 | 74.3% | 40 | 3.0% | 0 | 0.0% | 40 | 3.0% | 308 | 22.8% | 348 | 25.7% | 1,353 | 1,045 | 77.2% |
| 35 | 山口 | 824 | 76.9% | 12 | 1.1% | 836 | 78.0% | 15 | 1.4% | 0 | 0.0% | 15 | 1.4% | 221 | 20.6% | 236 | 22.0% | 1,072 | 851 | 79.4% |
| 36 | 徳島 | 453 | 90.2% | 8 | 1.6% | 461 | 91.8% | 16 | 3.2% | 0 | 0.0% | 16 | 3.2% | 25 | 5.0% | 41 | 8.2% | 502 | 477 | 95.0% |
| 37 | 香川 | 456 | 75.7% | 12 | 2.0% | 468 | 77.7% | 27 | 4.5% | 0 | 0.0% | 27 | 4.5% | 107 | 17.8% | 134 | 22.3% | 602 | 495 | 82.2% |
| 38 | 愛媛 | 477 | 84.9% | 11 | 2.0% | 488 | 86.8% | 14 | 2.5% | 0 | 0.0% | 14 | 2.5% | 60 | 10.7% | 74 | 13.2% | 562 | 502 | 89.3% |
| 39 | 高知 | 354 | 74.1% | 8 | 1.7% | 362 | 75.7% | 12 | 2.5% | 0 | 0.0% | 12 | 2.5% | 104 | 21.8% | 116 | 24.3% | 478 | 374 | 78.2% |
| 40 | 福岡 | 1,900 | 89.0% | 21 | 1.0% | 1,921 | 90.0% | 47 | 2.2% | 0 | 0.0% | 47 | 2.2% | 167 | 7.8% | 214 | 10.0% | 2,135 | 1,968 | 92.2% |
| 41 | 佐賀 | 400 | 71.4% | 8 | 1.4% | 408 | 72.9% | 37 | 6.6% | 0 | 0.0% | 37 | 6.6% | 115 | 20.5% | 152 | 27.1% | 560 | 445 | 79.5% |
| 42 | 長崎 | 666 | 81.3% | 11 | 1.3% | 677 | 82.7% | 75 | 9.2% | 0 | 0.0% | 75 | 9.2% | 67 | 8.2% | 142 | 17.3% | 819 | 752 | 91.8% |
| 43 | 熊本 | 536 | 80.0% | 12 | 1.8% | 548 | 81.8% | 38 | 5.7% | 0 | 0.0% | 38 | 5.7% | 84 | 12.5% | 122 | 18.2% | 670 | 586 | 87.5% |
| 44 | 大分 | 623 | 85.2% | 10 | 1.4% | 633 | 86.6% | 24 | 3.3% | 0 | 0.0% | 24 | 3.3% | 74 | 10.1% | 98 | 13.4% | 731 | 657 | 89.9% |
| 45 | 宮崎 | 597 | 83.6% | 11 | 1.5% | 608 | 85.2% | 67 | 9.4% | 0 | 0.0% | 67 | 9.4% | 39 | 5.5% | 106 | 14.8% | 714 | 675 | 94.5% |
| 46 | 鹿児島 | 844 | 73.9% | 10 | 0.9% | 854 | 74.8% | 93 | 8.1% | 0 | 0.0% | 93 | 8.1% | 195 | 17.1% | 288 | 25.2% | 1,142 | 947 | 82.9% |
| 47 | 沖縄 | 954 | 70.2% | 0 | 0.0% | 954 | 70.2% | 70 | 5.2% | 0 | 0.0% | 70 | 5.2% | 335 | 24.7% | 405 | 29.8% | 1,359 | 1,024 | 75.3% |
| 合計 | | 52,740 | 78.6% | 725 | 1.1% | 53,465 | 79.7% | 2,792 | 4.2% | 67 | 0.1% | 2,859 | 4.3% | 10,747 | 16.0% | 13,606 | 20.3% | 67,071 | 56,324 | 84.0% |

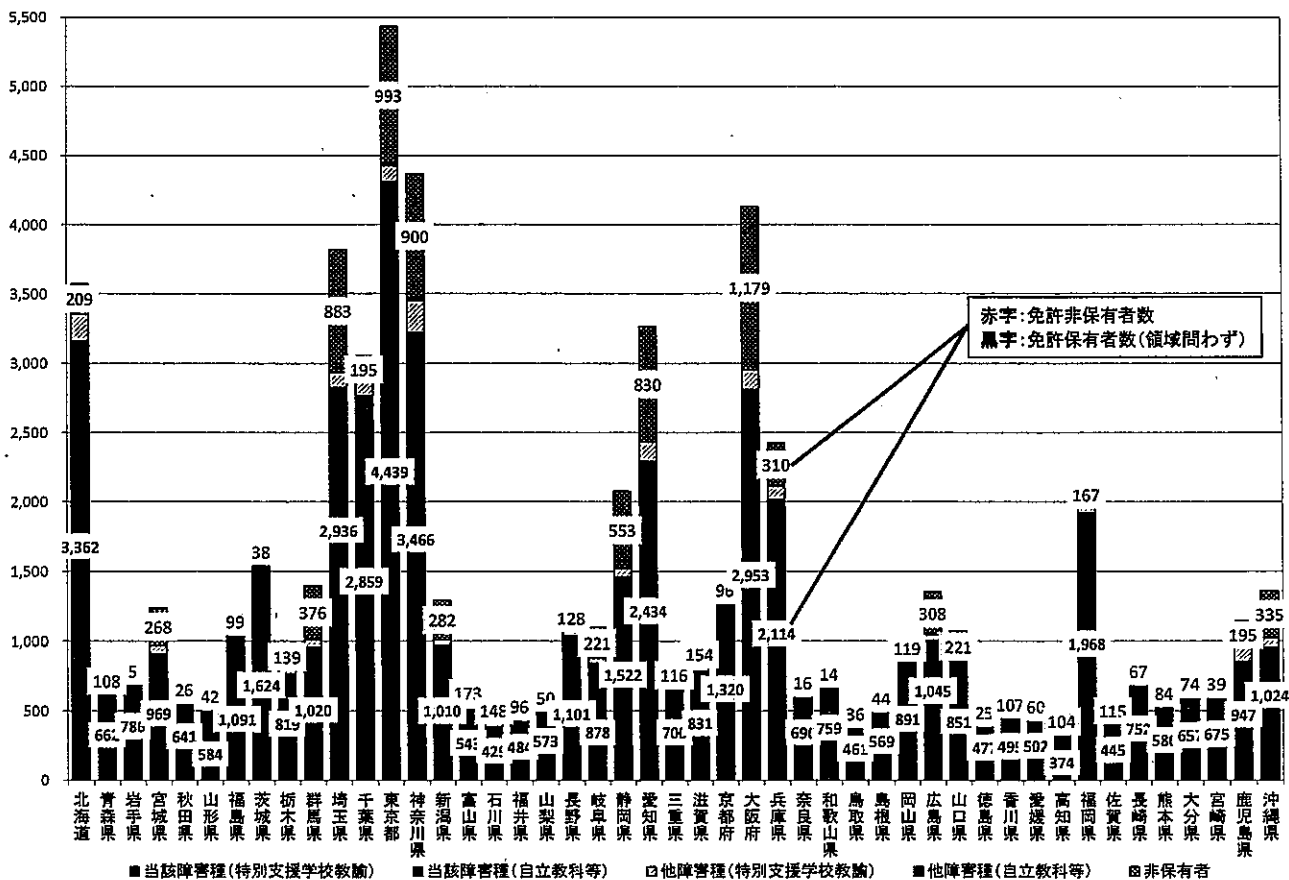
◆特別支援学校全体(割合)
公立学校(指定都市を含む)

平成30年5月1日現在



◆特別支援学校全体(人数)
公立学校(指定都市を含む)

平成30年5月1日現在



◆公立特別支援学校における特別支援学校教諭等免許状の非保有者数の減少状況

特別支援学校(全体)

平成30年5月1日現在

| 都道府県 | 項目 | 平成29年度:非保有者 | | | | | 平成30年度:非保有者 | | | | | 差 (D-D') |
|------|-----|-------------------------|------------------------------------|---------------------------|-----------------------------------|-------------------|--------------------------|-------------------------------------|-----------------------------|------------------------------------|-----------------------|-------------|
| | | 他障害種の 免許状保有者数 (A) | 自立教科等の 免許状保有者数 (他障害種) (B) | 他障害種の免許 状保有者計 (A+B) | 幼・小・中・高校教 諭免許状等のみ 所有 (C) | 計 (A+B+C) D | 他障害種の 免許状保有者数 (A') | 自立教科等の 免許状保有者数 (他障害種) (B') | 他障害種の免許 状保有者計 (A'+B') | 幼・小・中・高校教 諭免許状等のみ 所有 (C') | 計 (A'+B'+C') D' | |
| | | 人数 | 人数 | 人数 | 人数 | 人数 | 人数 | 人数 | 人数 | 人数 | 人数 | |
| 1 | 北海道 | 169 | 1 | 170 | 236 | 406 | 195 | 8 | 203 | 209 | 412 | -6 |
| 2 | 青森 | 51 | 0 | 51 | 116 | 167 | 39 | 11 | 50 | 108 | 158 | 9 |
| 3 | 岩手 | 98 | 0 | 98 | 4 | 102 | 72 | 0 | 72 | 5 | 77 | 25 |
| 4 | 宮城 | 52 | 0 | 52 | 303 | 355 | 60 | 0 | 60 | 268 | 328 | 27 |
| 5 | 秋田 | 17 | 0 | 17 | 25 | 42 | 23 | 0 | 23 | 26 | 49 | -7 |
| 6 | 山形 | 34 | 0 | 34 | 57 | 91 | 23 | 1 | 24 | 42 | 66 | 25 |
| 7 | 福島 | 53 | 0 | 53 | 109 | 162 | 57 | 0 | 57 | 99 | 156 | 6 |
| 8 | 茨城 | 76 | 0 | 76 | 49 | 125 | 71 | 0 | 71 | 38 | 109 | 16 |
| 9 | 栃木 | 64 | 0 | 64 | 151 | 215 | 55 | 0 | 55 | 139 | 194 | 21 |
| 10 | 群馬 | 45 | 0 | 45 | 402 | 447 | 54 | 10 | 64 | 376 | 440 | 7 |
| 11 | 埼玉 | 99 | 0 | 99 | 899 | 998 | 105 | 4 | 109 | 883 | 992 | 6 |
| 12 | 千葉 | 101 | 0 | 101 | 221 | 322 | 93 | 0 | 93 | 195 | 288 | 34 |
| 13 | 東京 | 136 | 3 | 139 | 1,099 | 1,238 | 116 | 14 | 130 | 993 | 1,123 | 115 |
| 14 | 神奈川 | 232 | 3 | 235 | 1,041 | 1,276 | 228 | 16 | 244 | 900 | 1,144 | 132 |
| 15 | 新潟 | 42 | 0 | 42 | 334 | 376 | 44 | 0 | 44 | 282 | 326 | 50 |
| 16 | 富山 | 40 | 0 | 40 | 163 | 203 | 36 | 0 | 36 | 173 | 209 | -6 |
| 17 | 石川 | 40 | 0 | 40 | 150 | 190 | 44 | 0 | 44 | 148 | 192 | -2 |
| 18 | 福井 | 22 | 0 | 22 | 105 | 127 | 25 | 0 | 25 | 96 | 121 | 6 |
| 19 | 山梨 | 40 | 0 | 40 | 41 | 81 | 34 | 0 | 34 | 50 | 84 | -3 |
| 20 | 長野 | 60 | 0 | 60 | 132 | 192 | 64 | 0 | 64 | 128 | 192 | 0 |
| 21 | 岐阜 | 40 | 0 | 40 | 236 | 276 | 36 | 0 | 36 | 221 | 257 | 19 |
| 22 | 静岡 | 66 | 0 | 66 | 589 | 655 | 59 | 1 | 60 | 553 | 613 | 42 |
| 23 | 愛知 | 154 | 7 | 161 | 968 | 1,129 | 143 | 0 | 143 | 830 | 973 | 156 |
| 24 | 三重 | 53 | 1 | 54 | 128 | 182 | 45 | 1 | 46 | 116 | 162 | 20 |
| 25 | 滋賀 | 41 | 0 | 41 | 162 | 203 | 46 | 0 | 46 | 154 | 200 | 3 |
| 26 | 京都 | 53 | 1 | 54 | 117 | 171 | 43 | 0 | 43 | 96 | 139 | 32 |
| 27 | 大阪 | 153 | 5 | 158 | 1,344 | 1,502 | 141 | 1 | 142 | 1,179 | 1,321 | 181 |
| 28 | 兵庫 | 100 | 4 | 104 | 312 | 416 | 97 | 0 | 97 | 310 | 407 | 9 |
| 29 | 奈良 | 15 | 0 | 15 | 23 | 38 | 46 | 0 | 46 | 16 | 62 | -24 |
| 30 | 和歌山 | 28 | 0 | 28 | 22 | 50 | 22 | 0 | 22 | 14 | 36 | 14 |
| 31 | 鳥取 | 28 | 0 | 28 | 42 | 70 | 22 | 0 | 22 | 36 | 58 | 12 |
| 32 | 島根 | 45 | 0 | 45 | 42 | 87 | 39 | 0 | 39 | 44 | 83 | 4 |
| 33 | 岡山 | 38 | 0 | 38 | 133 | 171 | 40 | 0 | 40 | 119 | 159 | 12 |
| 34 | 広島 | 43 | 0 | 43 | 327 | 370 | 40 | 0 | 40 | 308 | 348 | 22 |
| 35 | 山口 | 20 | 0 | 20 | 226 | 246 | 15 | 0 | 15 | 221 | 236 | 10 |
| 36 | 徳島 | 21 | 0 | 21 | 66 | 87 | 16 | 0 | 16 | 25 | 41 | 46 |
| 37 | 香川 | 23 | 0 | 23 | 96 | 119 | 27 | 0 | 27 | 107 | 134 | -15 |
| 38 | 愛媛 | 21 | 0 | 21 | 82 | 103 | 14 | 0 | 14 | 60 | 74 | 29 |
| 39 | 高知 | 21 | 0 | 21 | 138 | 159 | 12 | 0 | 12 | 104 | 116 | 43 |
| 40 | 福岡 | 54 | 0 | 54 | 248 | 302 | 47 | 0 | 47 | 167 | 214 | 88 |
| 41 | 佐賀 | 37 | 0 | 37 | 128 | 165 | 37 | 0 | 37 | 115 | 152 | 13 |
| 42 | 長崎 | 72 | 0 | 72 | 88 | 160 | 75 | 0 | 75 | 67 | 142 | 18 |
| 43 | 熊本 | 38 | 0 | 38 | 119 | 157 | 38 | 0 | 38 | 84 | 122 | 35 |
| 44 | 大分 | 27 | 0 | 27 | 76 | 103 | 24 | 0 | 24 | 74 | 98 | 5 |
| 45 | 宮崎 | 43 | 0 | 43 | 53 | 96 | 67 | 0 | 67 | 39 | 106 | -10 |
| 46 | 鹿児島 | 64 | 0 | 64 | 208 | 272 | 93 | 0 | 93 | 195 | 288 | -16 |
| 47 | 沖縄 | 75 | 0 | 75 | 381 | 456 | 70 | 0 | 70 | 335 | 405 | 51 |
| 合計 | | 2,844 | 25 | 2,869 | 11,991 | 14,860 | 2,792 | 67 | 2,859 | 10,747 | 13,606 | 1,254 |

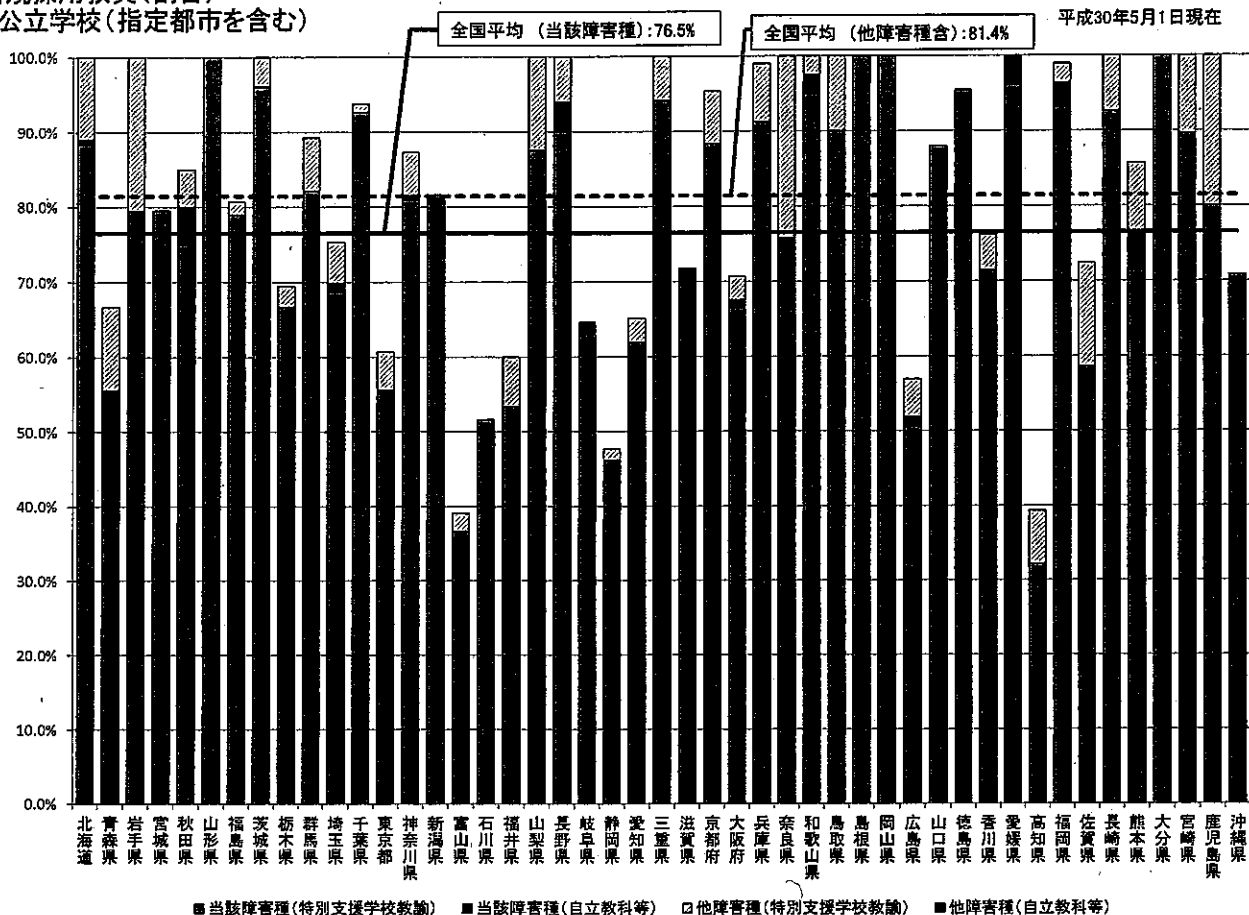
2. 公立特別支援学校(新規採用者)における特別支援学校教諭等免許状の都道府県別保有状況

特別支援学校(新規採用者)

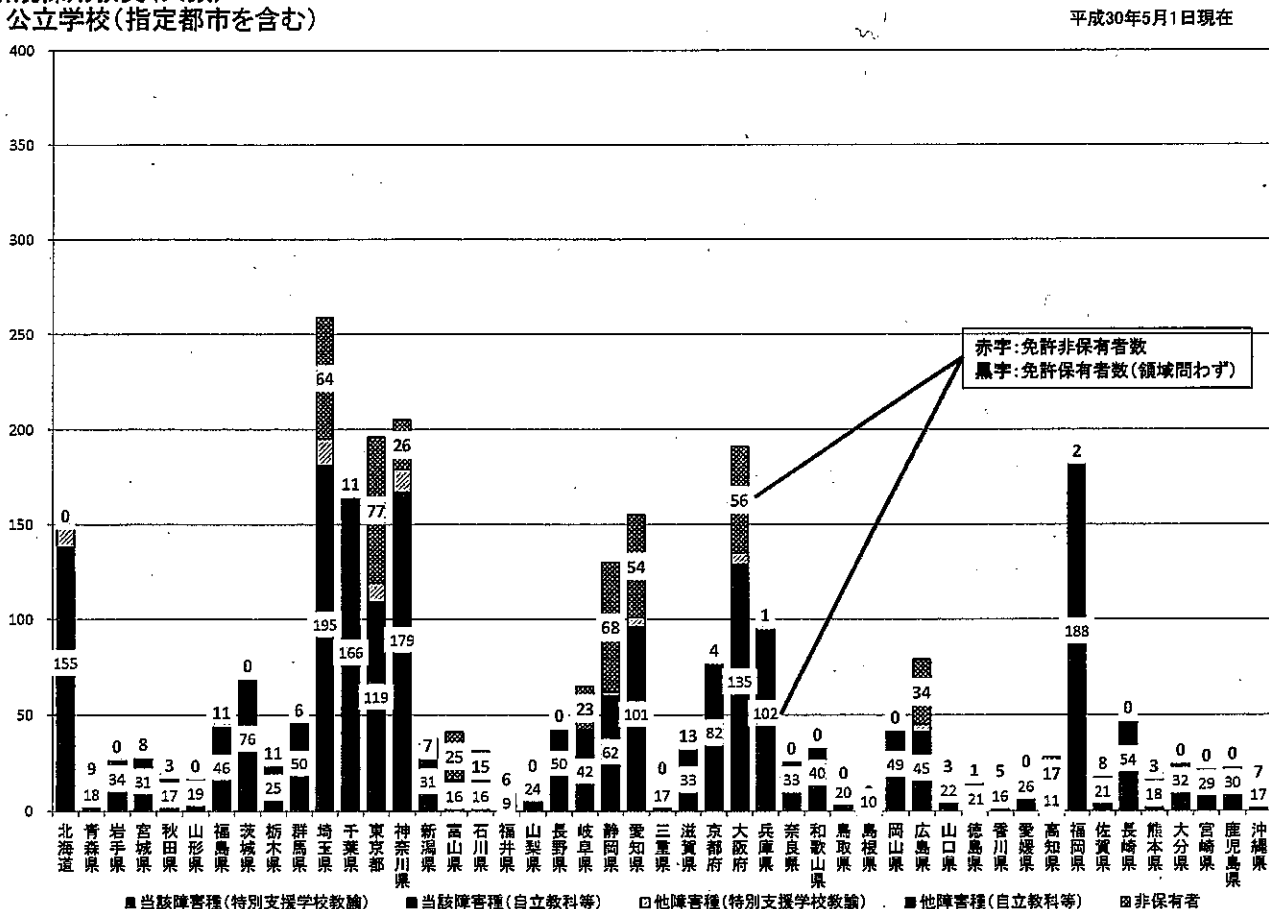
平成30年5月1日現在

| 都道府県 | 項目 | 保有者 | | | | | | 非保有者 | | | | | | | | | | 合計 (人) | (参考) 特別支援学校 教諭免許状保 有者 (A+B+C+D) | |
|------|-----|------------------------------|--------|---------------------------------|------|------------|--------|-----------------------------|-------|------------------------------------|------|-------------------------------|-------|-------------------------------|-------|--------------|-------|-----------|---|--------|
| | | 当該障害種の 免許状保有者 数 (A) | | 自立教科等の 免許状保有者数 (当該障害種)(B) | | 計 (A+B) | | 他障害種の 免許状保有者 数 (C) | | 自立教科等の 免許状保有者 数 (他障害種)(D) | | 他障害種の 免許状保有者 計 (C+D) | | 幼・小・中・高校教諭 免許状等のみ所有 (E) | | 計 (C+D+E) | | | | |
| | | 人数 | 割合 | 人数 | 割合 | 人数 | 割合 | 人数 | 割合 | 人数 | 割合 | 人数 | 割合 | 人数 | 割合 | 人数 | 割合 | | | |
| 1 | 北海道 | 137 | 88.4% | 1 | 0.6% | 138 | 89.0% | 17 | 11.0% | 0 | 0.0% | 17 | 11.0% | 0 | 0.0% | 17 | 11.0% | 155 | 155 | 100.0% |
| 2 | 青森 | 15 | 55.6% | 0 | 0.0% | 15 | 55.6% | 3 | 11.1% | 0 | 0.0% | 3 | 11.1% | 9 | 33.3% | 12 | 44.4% | 27 | 18 | 66.7% |
| 3 | 岩手 | 27 | 79.4% | 0 | 0.0% | 27 | 79.4% | 7 | 20.6% | 0 | 0.0% | 7 | 20.6% | 0 | 0.0% | 7 | 20.6% | 34 | 34 | 100.0% |
| 4 | 宮城 | 31 | 79.5% | 0 | 0.0% | 31 | 79.5% | 0 | 0.0% | 0 | 0.0% | 0 | 0.0% | 8 | 20.5% | 8 | 20.5% | 39 | 31 | 79.5% |
| 5 | 秋田 | 15 | 75.0% | 1 | 5.0% | 16 | 80.0% | 1 | 5.0% | 0 | 0.0% | 1 | 5.0% | 3 | 15.0% | 4 | 20.0% | 20 | 17 | 85.0% |
| 6 | 山形 | 19 | 100.0% | 0 | 0.0% | 19 | 100.0% | 0 | 0.0% | 0 | 0.0% | 0 | 0.0% | 0 | 0.0% | 0 | 0.0% | 19 | 19 | 100.0% |
| 7 | 福島 | 45 | 78.9% | 0 | 0.0% | 45 | 78.9% | 1 | 1.8% | 0 | 0.0% | 1 | 1.8% | 11 | 19.3% | 12 | 21.1% | 57 | 46 | 80.7% |
| 8 | 茨城 | 73 | 96.1% | 0 | 0.0% | 73 | 96.1% | 3 | 3.9% | 0 | 0.0% | 3 | 3.9% | 0 | 0.0% | 3 | 3.9% | 76 | 76 | 100.0% |
| 9 | 栃木 | 24 | 66.7% | 0 | 0.0% | 24 | 66.7% | 1 | 2.8% | 0 | 0.0% | 1 | 2.8% | 11 | 30.6% | 12 | 33.3% | 36 | 25 | 69.4% |
| 10 | 群馬 | 46 | 82.1% | 0 | 0.0% | 46 | 82.1% | 4 | 7.1% | 0 | 0.0% | 4 | 7.1% | 6 | 10.7% | 10 | 17.9% | 56 | 50 | 89.3% |
| 11 | 埼玉 | 178 | 68.7% | 3 | 1.2% | 181 | 69.9% | 14 | 5.4% | 0 | 0.0% | 14 | 5.4% | 64 | 24.7% | 78 | 30.1% | 259 | 195 | 75.3% |
| 12 | 千葉 | 164 | 92.7% | 0 | 0.0% | 164 | 92.7% | 2 | 1.1% | 0 | 0.0% | 2 | 1.1% | 11 | 6.2% | 13 | 7.3% | 177 | 166 | 93.8% |
| 13 | 東京 | 108 | 55.1% | 1 | 0.5% | 109 | 55.8% | 10 | 5.1% | 0 | 0.0% | 10 | 5.1% | 77 | 39.3% | 87 | 44.4% | 196 | 119 | 60.7% |
| 14 | 神奈川 | 166 | 81.0% | 1 | 0.5% | 167 | 81.5% | 12 | 5.9% | 0 | 0.0% | 12 | 5.9% | 26 | 12.7% | 38 | 18.5% | 205 | 179 | 87.3% |
| 15 | 新潟 | 31 | 81.6% | 0 | 0.0% | 31 | 81.6% | 0 | 0.0% | 0 | 0.0% | 0 | 0.0% | 7 | 18.4% | 7 | 18.4% | 38 | 31 | 81.6% |
| 16 | 富山 | 15 | 36.6% | 0 | 0.0% | 15 | 36.6% | 1 | 2.4% | 0 | 0.0% | 1 | 2.4% | 25 | 61.0% | 26 | 63.4% | 41 | 16 | 39.0% |
| 17 | 石川 | 16 | 51.6% | 0 | 0.0% | 16 | 51.6% | 0 | 0.0% | 0 | 0.0% | 0 | 0.0% | 15 | 48.4% | 15 | 48.4% | 31 | 16 | 51.6% |
| 18 | 福井 | 8 | 53.3% | 0 | 0.0% | 8 | 53.3% | 1 | 6.7% | 0 | 0.0% | 1 | 6.7% | 6 | 40.0% | 7 | 46.7% | 15 | 9 | 60.0% |
| 19 | 山梨 | 21 | 87.5% | 0 | 0.0% | 21 | 87.5% | 3 | 12.5% | 0 | 0.0% | 3 | 12.5% | 0 | 0.0% | 3 | 12.5% | 24 | 24 | 100.0% |
| 20 | 長野 | 45 | 90.0% | 2 | 4.0% | 47 | 94.0% | 3 | 6.0% | 0 | 0.0% | 3 | 6.0% | 0 | 0.0% | 3 | 6.0% | 50 | 50 | 100.0% |
| 21 | 岐阜 | 41 | 63.1% | 1 | 1.5% | 42 | 64.6% | 0 | 0.0% | 0 | 0.0% | 0 | 0.0% | 23 | 35.4% | 23 | 35.4% | 65 | 42 | 64.6% |
| 22 | 静岡 | 60 | 46.2% | 0 | 0.0% | 60 | 46.2% | 2 | 1.5% | 0 | 0.0% | 2 | 1.5% | 68 | 52.3% | 70 | 53.8% | 130 | 62 | 47.7% |
| 23 | 愛知 | 96 | 61.9% | 0 | 0.0% | 96 | 61.9% | 5 | 3.2% | 0 | 0.0% | 5 | 3.2% | 54 | 34.8% | 59 | 38.1% | 155 | 101 | 65.2% |
| 24 | 三重 | 16 | 94.1% | 0 | 0.0% | 16 | 94.1% | 1 | 5.9% | 0 | 0.0% | 1 | 5.9% | 0 | 0.0% | 1 | 5.9% | 17 | 17 | 100.0% |
| 25 | 滋賀 | 33 | 71.7% | 0 | 0.0% | 33 | 71.7% | 0 | 0.0% | 0 | 0.0% | 0 | 0.0% | 13 | 28.3% | 13 | 28.3% | 46 | 33 | 71.7% |
| 26 | 京都 | 76 | 88.4% | 0 | 0.0% | 76 | 88.4% | 6 | 7.0% | 0 | 0.0% | 6 | 7.0% | 4 | 4.7% | 10 | 11.6% | 86 | 82 | 95.3% |
| 27 | 大阪 | 127 | 66.5% | 2 | 1.0% | 129 | 67.5% | 6 | 3.1% | 0 | 0.0% | 6 | 3.1% | 56 | 29.3% | 62 | 32.5% | 191 | 135 | 70.7% |
| 28 | 兵庫 | 94 | 91.3% | 0 | 0.0% | 94 | 91.3% | 8 | 7.8% | 0 | 0.0% | 8 | 7.8% | 1 | 1.0% | 9 | 8.7% | 103 | 102 | 99.0% |
| 29 | 奈良 | 25 | 75.8% | 0 | 0.0% | 25 | 75.8% | 8 | 24.2% | 0 | 0.0% | 8 | 24.2% | 0 | 0.0% | 8 | 24.2% | 33 | 33 | 100.0% |
| 30 | 和歌山 | 38 | 95.0% | 1 | 2.5% | 39 | 97.5% | 1 | 2.5% | 0 | 0.0% | 1 | 2.5% | 0 | 0.0% | 1 | 2.5% | 40 | 40 | 100.0% |
| 31 | 鳥取 | 18 | 90.0% | 0 | 0.0% | 18 | 90.0% | 2 | 10.0% | 0 | 0.0% | 2 | 10.0% | 0 | 0.0% | 2 | 10.0% | 20 | 20 | 100.0% |
| 32 | 島根 | 10 | 100.0% | 0 | 0.0% | 10 | 100.0% | 0 | 0.0% | 0 | 0.0% | 0 | 0.0% | 0 | 0.0% | 0 | 0.0% | 10 | 10 | 100.0% |
| 33 | 岡山 | 49 | 100.0% | 0 | 0.0% | 49 | 100.0% | 0 | 0.0% | 0 | 0.0% | 0 | 0.0% | 0 | 0.0% | 0 | 0.0% | 49 | 49 | 100.0% |
| 34 | 広島 | 40 | 50.6% | 1 | 1.3% | 41 | 51.9% | 4 | 5.1% | 0 | 0.0% | 4 | 5.1% | 34 | 43.0% | 38 | 48.1% | 79 | 45 | 57.0% |
| 35 | 山口 | 22 | 88.0% | 0 | 0.0% | 22 | 88.0% | 0 | 0.0% | 0 | 0.0% | 0 | 0.0% | 3 | 12.0% | 3 | 12.0% | 25 | 22 | 88.0% |
| 36 | 徳島 | 21 | 95.5% | 0 | 0.0% | 21 | 95.5% | 0 | 0.0% | 0 | 0.0% | 0 | 0.0% | 1 | 4.5% | 1 | 4.5% | 22 | 21 | 95.5% |
| 37 | 香川 | 15 | 71.4% | 0 | 0.0% | 15 | 71.4% | 1 | 4.8% | 0 | 0.0% | 1 | 4.8% | 5 | 23.8% | 6 | 28.6% | 21 | 16 | 76.2% |
| 38 | 愛媛 | 25 | 96.2% | 1 | 3.8% | 26 | 100.0% | 0 | 0.0% | 0 | 0.0% | 0 | 0.0% | 0 | 0.0% | 0 | 0.0% | 26 | 26 | 100.0% |
| 39 | 高知 | 9 | 32.1% | 0 | 0.0% | 9 | 32.1% | 2 | 7.1% | 0 | 0.0% | 2 | 7.1% | 17 | 60.7% | 19 | 67.9% | 28 | 11 | 39.3% |
| 40 | 福岡 | 177 | 93.2% | 6 | 3.2% | 183 | 96.3% | 5 | 2.6% | 0 | 0.0% | 5 | 2.6% | 2 | 1.1% | 7 | 3.7% | 190 | 188 | 98.9% |
| 41 | 佐賀 | 17 | 58.6% | 0 | 0.0% | 17 | 58.6% | 4 | 13.8% | 0 | 0.0% | 4 | 13.8% | 8 | 27.6% | 12 | 41.4% | 29 | 21 | 72.4% |
| 42 | 長崎 | 50 | 92.6% | 0 | 0.0% | 50 | 92.6% | 4 | 7.4% | 0 | 0.0% | 4 | 7.4% | 0 | 0.0% | 4 | 7.4% | 54 | 54 | 100.0% |
| 43 | 熊本 | 15 | 71.4% | 1 | 4.8% | 16 | 76.2% | 2 | 9.5% | 0 | 0.0% | 2 | 9.5% | 3 | 14.3% | 5 | 23.8% | 21 | 18 | 85.7% |
| 44 | 大分 | 32 | 100.0% | 0 | 0.0% | 32 | 100.0% | 0 | 0.0% | 0 | 0.0% | 0 | 0.0% | 0 | 0.0% | 0 | 0.0% | 32 | 32 | 100.0% |
| 45 | 宮崎 | 26 | 89.7% | 0 | 0.0% | 26 | 89.7% | 3 | 10.3% | 0 | 0.0% | 3 | 10.3% | 0 | 0.0% | 3 | 10.3% | 29 | 29 | 100.0% |
| 46 | 鹿児島 | 24 | 80.0% | 0 | 0.0% | 24 | 80.0% | 6 | 20.0% | 0 | 0.0% | 6 | 20.0% | 0 | 0.0% | 6 | 20.0% | 30 | 30 | 100.0% |
| 47 | 沖縄 | 17 | 70.8% | 0 | 0.0% | 17 | 70.8% | 0 | 0.0% | 0 | 0.0% | 0 | 0.0% | 7 | 29.2% | 7 | 29.2% | 24 | 17 | 70.8% |
| 合計 | | 2,357 | 75.8% | 22 | 0.7% | 2,379 | 76.5% | 153 | 4.9% | 0 | 0.0% | 153 | 4.9% | 578 | 18.6% | 731 | 23.5% | 3,110 | 2,532 | 81.4% |

◆新規採用教員(割合)
公立学校(指定都市を含む)



◆新規採用教員(人数)
公立学校(指定都市を含む)



3. 公立特別支援学校における特別支援学校教諭等免許状の都道府県別保有状況(障害種別)

視覚障害教育

平成30年5月1日現在

| 項目 | | 保有者 | | | | | | 非保有者 | | | | | | | | | | 計 (C+D+E) | | 合計 (人) |
|------|-----|--------------------------|-------|-------------------------------------|-------|------------|-------|-------------------------|-------|------------------------------------|-------|----------------------------|-------|-------------------------------|-------|-----|-------|--------------|--|-----------|
| | | 当該障害種の 免許状保有者数 (A) | | 自立教科等の 免許状保有者数 (当該障害種) (B) | | 計 (A+B) | | 他障害種の 免許状保有者数 (C) | | 自立教科等の 免許状保有者数 (他障害種) (D) | | 他種障害種の免 許状保有者計 (C+D) | | 幼・小・中・高校教諭 免許状等のみ所有 (E) | | | | | | |
| | | | | | | | | | | | | | | | | | | | | |
| 都道府県 | | 人数 | 割合 | 人数 | 割合 | 人数 | 割合 | 人数 | 割合 | 人数 | 割合 | 人数 | 割合 | 人数 | 割合 | 人数 | 割合 | | | |
| 1 | 北海道 | 69 | 58.5% | 24 | 20.3% | 93 | 78.8% | 23 | 19.5% | 0 | 0.0% | 23 | 19.5% | 2 | 1.7% | 25 | 21.2% | 118 | | |
| 2 | 青森 | 14 | 34.1% | 10 | 24.4% | 24 | 58.5% | 12 | 29.3% | 0 | 0.0% | 12 | 29.3% | 5 | 12.2% | 17 | 41.5% | 41 | | |
| 3 | 岩手 | 15 | 39.5% | 7 | 18.4% | 22 | 57.9% | 16 | 42.1% | 0 | 0.0% | 16 | 42.1% | 0 | 0.0% | 16 | 42.1% | 38 | | |
| 4 | 宮城 | 22 | 40.7% | 12 | 22.2% | 34 | 63.0% | 12 | 22.2% | 0 | 0.0% | 12 | 22.2% | 8 | 14.8% | 20 | 37.0% | 54 | | |
| 5 | 秋田 | 15 | 44.1% | 8 | 23.5% | 23 | 67.6% | 11 | 32.4% | 0 | 0.0% | 11 | 32.4% | 0 | 0.0% | 11 | 32.4% | 34 | | |
| 6 | 山形 | 25 | 75.8% | 5 | 15.2% | 30 | 90.9% | 3 | 9.1% | 0 | 0.0% | 3 | 9.1% | 0 | 0.0% | 3 | 9.1% | 33 | | |
| 7 | 福島 | 15 | 41.7% | 7 | 19.4% | 22 | 61.1% | 12 | 33.3% | 0 | 0.0% | 12 | 33.3% | 2 | 5.6% | 14 | 38.9% | 36 | | |
| 8 | 茨城 | 22 | 44.0% | 9 | 18.0% | 31 | 62.0% | 19 | 38.0% | 0 | 0.0% | 19 | 38.0% | 0 | 0.0% | 19 | 38.0% | 50 | | |
| 9 | 栃木 | 14 | 32.6% | 4 | 9.3% | 18 | 41.9% | 23 | 53.5% | 0 | 0.0% | 23 | 53.5% | 2 | 4.7% | 25 | 58.1% | 43 | | |
| 10 | 群馬 | 15 | 32.6% | 0 | 0.0% | 15 | 32.6% | 15 | 32.6% | 10 | 21.7% | 25 | 54.3% | 6 | 13.0% | 31 | 67.4% | 46 | | |
| 11 | 埼玉 | 41 | 45.6% | 1 | 1.1% | 42 | 46.7% | 30 | 33.3% | 0 | 0.0% | 30 | 33.3% | 18 | 20.0% | 48 | 53.3% | 90 | | |
| 12 | 千葉 | 30 | 42.9% | 17 | 24.3% | 47 | 67.1% | 23 | 32.9% | 0 | 0.0% | 23 | 32.9% | 0 | 0.0% | 23 | 32.9% | 70 | | |
| 13 | 東京 | 91 | 50.8% | 34 | 19.0% | 125 | 69.8% | 31 | 17.3% | 0 | 0.0% | 31 | 17.3% | 23 | 12.8% | 54 | 30.2% | 179 | | |
| 14 | 神奈川 | 51 | 35.7% | 21 | 14.7% | 72 | 50.3% | 53 | 37.1% | 1 | 0.7% | 54 | 37.8% | 17 | 11.9% | 71 | 49.7% | 143 | | |
| 15 | 新潟 | 15 | 35.7% | 7 | 16.7% | 22 | 52.4% | 11 | 26.2% | 0 | 0.0% | 11 | 26.2% | 9 | 21.4% | 20 | 47.6% | 42 | | |
| 16 | 富山 | 8 | 25.8% | 8 | 25.8% | 16 | 51.6% | 11 | 35.5% | 0 | 0.0% | 11 | 35.5% | 4 | 12.9% | 15 | 48.4% | 31 | | |
| 17 | 石川 | 8 | 34.8% | 7 | 30.4% | 15 | 65.2% | 6 | 26.1% | 0 | 0.0% | 6 | 26.1% | 2 | 8.7% | 8 | 34.8% | 23 | | |
| 18 | 福井 | 15 | 50.0% | 7 | 23.3% | 22 | 73.3% | 4 | 13.3% | 0 | 0.0% | 4 | 13.3% | 4 | 13.3% | 8 | 26.7% | 30 | | |
| 19 | 山梨 | 8 | 29.6% | 8 | 29.6% | 16 | 59.3% | 9 | 33.3% | 0 | 0.0% | 9 | 33.3% | 2 | 7.4% | 11 | 40.7% | 27 | | |
| 20 | 長野 | 26 | 41.9% | 17 | 27.4% | 43 | 69.4% | 17 | 27.4% | 0 | 0.0% | 17 | 27.4% | 2 | 3.2% | 19 | 30.6% | 62 | | |
| 21 | 岐阜 | 16 | 36.4% | 12 | 27.3% | 28 | 63.6% | 10 | 22.7% | 0 | 0.0% | 10 | 22.7% | 6 | 13.6% | 16 | 36.4% | 44 | | |
| 22 | 静岡 | 32 | 41.6% | 16 | 20.8% | 48 | 62.3% | 23 | 29.9% | 0 | 0.0% | 23 | 29.9% | 6 | 7.8% | 29 | 37.7% | 77 | | |
| 23 | 愛知 | 24 | 24.0% | 21 | 21.0% | 45 | 45.0% | 34 | 34.0% | 0 | 0.0% | 34 | 34.0% | 21 | 21.0% | 55 | 55.0% | 100 | | |
| 24 | 三重 | 9 | 29.0% | 8 | 25.8% | 17 | 54.8% | 9 | 29.0% | 0 | 0.0% | 9 | 29.0% | 5 | 16.1% | 14 | 45.2% | 31 | | |
| 25 | 滋賀 | 4 | 17.4% | 7 | 30.4% | 11 | 47.8% | 8 | 34.8% | 0 | 0.0% | 8 | 34.8% | 4 | 17.4% | 12 | 52.2% | 23 | | |
| 26 | 京都 | 19 | 34.5% | 13 | 23.6% | 32 | 58.2% | 10 | 18.2% | 0 | 0.0% | 10 | 18.2% | 13 | 23.6% | 23 | 41.8% | 55 | | |
| 27 | 大阪 | 45 | 33.3% | 32 | 23.7% | 77 | 57.0% | 32 | 23.7% | 0 | 0.0% | 32 | 23.7% | 26 | 19.3% | 58 | 43.0% | 135 | | |
| 28 | 兵庫 | 27 | 31.4% | 19 | 22.1% | 46 | 53.5% | 33 | 38.4% | 0 | 0.0% | 33 | 38.4% | 7 | 8.1% | 40 | 46.5% | 86 | | |
| 29 | 奈良 | 8 | 22.2% | 11 | 30.6% | 19 | 52.8% | 13 | 36.1% | 0 | 0.0% | 13 | 36.1% | 4 | 11.1% | 17 | 47.2% | 36 | | |
| 30 | 和歌山 | 20 | 52.6% | 9 | 23.7% | 29 | 76.3% | 7 | 18.4% | 0 | 0.0% | 7 | 18.4% | 2 | 5.3% | 9 | 23.7% | 38 | | |
| 31 | 鳥取 | 6 | 28.6% | 6 | 28.6% | 12 | 57.1% | 7 | 33.3% | 0 | 0.0% | 7 | 33.3% | 2 | 9.5% | 9 | 42.9% | 21 | | |
| 32 | 島根 | 11 | 32.4% | 10 | 29.4% | 21 | 61.8% | 7 | 20.6% | 0 | 0.0% | 7 | 20.6% | 6 | 17.6% | 13 | 38.2% | 34 | | |
| 33 | 岡山 | 18 | 41.9% | 8 | 18.6% | 26 | 60.5% | 12 | 27.9% | 0 | 0.0% | 12 | 27.9% | 5 | 11.6% | 17 | 39.5% | 43 | | |
| 34 | 広島 | 30 | 61.2% | 12 | 24.5% | 42 | 85.7% | 4 | 8.2% | 0 | 0.0% | 4 | 8.2% | 3 | 6.1% | 7 | 14.3% | 49 | | |
| 35 | 山口 | 5 | 29.4% | 10 | 58.8% | 15 | 88.2% | 1 | 5.9% | 0 | 0.0% | 1 | 5.9% | 1 | 5.9% | 2 | 11.8% | 17 | | |
| 36 | 徳島 | 19 | 52.8% | 8 | 22.2% | 27 | 75.0% | 6 | 16.7% | 0 | 0.0% | 6 | 16.7% | 3 | 8.3% | 9 | 25.0% | 36 | | |
| 37 | 香川 | 10 | 31.3% | 9 | 28.1% | 19 | 59.4% | 9 | 28.1% | 0 | 0.0% | 9 | 28.1% | 4 | 12.5% | 13 | 40.6% | 32 | | |
| 38 | 愛媛 | 22 | 47.8% | 10 | 21.7% | 32 | 69.6% | 5 | 10.9% | 0 | 0.0% | 5 | 10.9% | 9 | 19.6% | 14 | 30.4% | 46 | | |
| 39 | 高知 | 22 | 56.4% | 8 | 20.5% | 30 | 76.9% | 3 | 7.7% | 0 | 0.0% | 3 | 7.7% | 6 | 15.4% | 9 | 23.1% | 39 | | |
| 40 | 福岡 | 57 | 62.6% | 21 | 23.1% | 78 | 85.7% | 11 | 12.1% | 0 | 0.0% | 11 | 12.1% | 2 | 2.2% | 13 | 14.3% | 91 | | |
| 41 | 佐賀 | 8 | 19.5% | 8 | 19.5% | 16 | 39.0% | 17 | 41.5% | 0 | 0.0% | 17 | 41.5% | 8 | 19.5% | 25 | 61.0% | 41 | | |
| 42 | 長崎 | 10 | 25.0% | 10 | 25.0% | 20 | 50.0% | 16 | 40.0% | 0 | 0.0% | 16 | 40.0% | 4 | 10.0% | 20 | 50.0% | 40 | | |
| 43 | 熊本 | 9 | 23.1% | 12 | 30.8% | 21 | 53.8% | 13 | 33.3% | 0 | 0.0% | 13 | 33.3% | 5 | 12.8% | 18 | 46.2% | 39 | | |
| 44 | 大分 | 15 | 41.7% | 10 | 27.8% | 25 | 69.4% | 9 | 25.0% | 0 | 0.0% | 9 | 25.0% | 2 | 5.6% | 11 | 30.6% | 36 | | |
| 45 | 宮崎 | 6 | 18.8% | 9 | 28.1% | 15 | 46.9% | 15 | 46.9% | 0 | 0.0% | 15 | 46.9% | 2 | 6.3% | 17 | 53.1% | 32 | | |
| 46 | 鹿児島 | 6 | 14.6% | 10 | 24.4% | 16 | 39.0% | 21 | 51.2% | 0 | 0.0% | 21 | 51.2% | 4 | 9.8% | 25 | 61.0% | 41 | | |
| 47 | 沖縄 | 25 | 52.1% | 0 | 0.0% | 25 | 52.1% | 16 | 33.3% | 0 | 0.0% | 16 | 33.3% | 7 | 14.6% | 23 | 47.9% | 48 | | |
| 合計 | | 1,002 | 40.1% | 522 | 20.9% | 1,524 | 61.0% | 692 | 27.7% | 11 | 0.4% | 703 | 28.1% | 273 | 10.9% | 976 | 39.0% | 2,500 | | |

聴覚障害教育

平成30年5月1日現在

| 項目 | | 保有者 | | | | | | 非保有者 | | | | | | | | | | 合計 (人) |
|------|-----|--------------------------|-------|-------------------------------------|------|------------|-------|-------------------------|-------|------------------------------------|------|----------------------------|-------|-------------------------------|-------|--------------|-------|-----------|
| | | 当該障害種の 免許状保有者数 (A) | | 自立教科等の 免許状保有者数 (当該障害種) (B) | | 計 (A+B) | | 他障害種の 免許状保有者数 (C) | | 自立教科等の 免許状保有者数 (他障害種) (D) | | 他種障害種の免許 状保有者計 (C+D) | | 幼・小・中・高校教諭 免許状等のみ所有 (E) | | 計 (C+D+E) | | |
| | | | | | | | | | | | | | | | | | | |
| 都道府県 | | 人数 | 割合 | 人数 | 割合 | 人数 | 割合 | 人数 | 割合 | 人数 | 割合 | 人数 | 割合 | 人数 | 割合 | 人数 | 割合 | |
| 1 | 北海道 | 102 | 58.0% | 0 | 0.0% | 102 | 58.0% | 60 | 34.1% | 1 | 0.6% | 61 | 34.7% | 13 | 7.4% | 74 | 42.0% | 176 |
| 2 | 青森 | 27 | 51.9% | 0 | 0.0% | 27 | 51.9% | 14 | 26.9% | 2 | 3.8% | 16 | 30.8% | 9 | 17.3% | 25 | 48.1% | 52 |
| 3 | 岩手 | 20 | 50.0% | 0 | 0.0% | 20 | 50.0% | 20 | 50.0% | 0 | 0.0% | 20 | 50.0% | 0 | 0.0% | 20 | 50.0% | 40 |
| 4 | 宮城 | 48 | 57.8% | 0 | 0.0% | 48 | 57.8% | 15 | 18.1% | 0 | 0.0% | 15 | 18.1% | 20 | 24.1% | 35 | 42.2% | 83 |
| 5 | 秋田 | 31 | 81.6% | 0 | 0.0% | 31 | 81.6% | 5 | 13.2% | 0 | 0.0% | 5 | 13.2% | 2 | 5.3% | 7 | 18.4% | 38 |
| 6 | 山形 | 40 | 81.6% | 0 | 0.0% | 40 | 81.6% | 8 | 16.3% | 1 | 2.0% | 9 | 18.4% | 0 | 0.0% | 9 | 18.4% | 49 |
| 7 | 福島 | 35 | 46.1% | 0 | 0.0% | 35 | 46.1% | 33 | 43.4% | 0 | 0.0% | 33 | 43.4% | 8 | 10.5% | 41 | 53.9% | 76 |
| 8 | 茨城 | 39 | 54.2% | 0 | 0.0% | 39 | 54.2% | 33 | 45.8% | 0 | 0.0% | 33 | 45.8% | 0 | 0.0% | 33 | 45.8% | 72 |
| 9 | 栃木 | 21 | 45.7% | 0 | 0.0% | 21 | 45.7% | 21 | 45.7% | 0 | 0.0% | 21 | 45.7% | 4 | 8.7% | 25 | 54.3% | 46 |
| 10 | 群馬 | 31 | 44.3% | 0 | 0.0% | 31 | 44.3% | 25 | 35.7% | 0 | 0.0% | 25 | 35.7% | 14 | 20.0% | 39 | 55.7% | 70 |
| 11 | 埼玉 | 87 | 51.8% | 1 | 0.6% | 88 | 52.4% | 42 | 25.0% | 3 | 1.8% | 45 | 26.8% | 35 | 20.8% | 80 | 47.6% | 168 |
| 12 | 千葉 | 45 | 46.4% | 0 | 0.0% | 45 | 46.4% | 39 | 40.2% | 0 | 0.0% | 39 | 40.2% | 13 | 13.4% | 52 | 53.6% | 97 |
| 13 | 東京 | 180 | 60.0% | 6 | 2.0% | 186 | 62.0% | 47 | 15.7% | 1 | 0.3% | 48 | 16.0% | 66 | 22.0% | 114 | 38.0% | 300 |
| 14 | 神奈川 | 125 | 51.2% | 1 | 0.4% | 126 | 51.6% | 78 | 32.0% | 1 | 0.4% | 79 | 32.4% | 39 | 16.0% | 118 | 48.4% | 244 |
| 15 | 新潟 | 39 | 52.0% | 0 | 0.0% | 39 | 52.0% | 21 | 28.0% | 0 | 0.0% | 21 | 28.0% | 15 | 20.0% | 36 | 48.0% | 75 |
| 16 | 富山 | 18 | 39.1% | 0 | 0.0% | 18 | 39.1% | 20 | 43.5% | 0 | 0.0% | 20 | 43.5% | 8 | 17.4% | 28 | 60.9% | 46 |
| 17 | 石川 | 19 | 50.0% | 0 | 0.0% | 19 | 50.0% | 9 | 23.7% | 0 | 0.0% | 9 | 23.7% | 10 | 26.3% | 19 | 50.0% | 38 |
| 18 | 福井 | 16 | 48.5% | 0 | 0.0% | 16 | 48.5% | 14 | 42.4% | 0 | 0.0% | 14 | 42.4% | 3 | 9.1% | 17 | 51.5% | 33 |
| 19 | 山梨 | 19 | 51.4% | 0 | 0.0% | 19 | 51.4% | 14 | 37.8% | 0 | 0.0% | 14 | 37.8% | 4 | 10.8% | 18 | 48.6% | 37 |
| 20 | 長野 | 35 | 47.3% | 0 | 0.0% | 35 | 47.3% | 34 | 45.9% | 0 | 0.0% | 34 | 45.9% | 5 | 6.8% | 39 | 52.7% | 74 |
| 21 | 岐阜 | 25 | 49.0% | 0 | 0.0% | 25 | 49.0% | 18 | 35.3% | 0 | 0.0% | 18 | 35.3% | 8 | 15.7% | 26 | 51.0% | 51 |
| 22 | 静岡 | 54 | 61.4% | 0 | 0.0% | 54 | 61.4% | 23 | 26.1% | 0 | 0.0% | 23 | 26.1% | 11 | 12.5% | 34 | 38.6% | 88 |
| 23 | 愛知 | 109 | 43.6% | 0 | 0.0% | 109 | 43.6% | 69 | 27.6% | 0 | 0.0% | 69 | 27.6% | 72 | 28.8% | 141 | 56.4% | 250 |
| 24 | 三重 | 17 | 34.0% | 1 | 2.0% | 18 | 36.0% | 25 | 50.0% | 0 | 0.0% | 25 | 50.0% | 7 | 14.0% | 32 | 64.0% | 50 |
| 25 | 滋賀 | 10 | 23.3% | 0 | 0.0% | 10 | 23.3% | 30 | 69.8% | 0 | 0.0% | 30 | 69.8% | 3 | 7.0% | 33 | 76.7% | 43 |
| 26 | 京都 | 40 | 56.3% | 0 | 0.0% | 40 | 56.3% | 26 | 36.6% | 0 | 0.0% | 26 | 36.6% | 5 | 7.0% | 31 | 43.7% | 71 |
| 27 | 大阪 | 125 | 51.0% | 1 | 0.4% | 126 | 51.4% | 61 | 24.9% | 0 | 0.0% | 61 | 24.9% | 58 | 23.7% | 119 | 48.6% | 245 |
| 28 | 兵庫 | 78 | 60.9% | 0 | 0.0% | 78 | 60.9% | 39 | 30.5% | 0 | 0.0% | 39 | 30.5% | 11 | 8.6% | 50 | 39.1% | 128 |
| 29 | 奈良 | 14 | 29.8% | 0 | 0.0% | 14 | 29.8% | 32 | 68.1% | 0 | 0.0% | 32 | 68.1% | 1 | 2.1% | 33 | 70.2% | 47 |
| 30 | 和歌山 | 43 | 74.1% | 2 | 3.4% | 45 | 77.6% | 12 | 20.7% | 0 | 0.0% | 12 | 20.7% | 1 | 1.7% | 13 | 22.4% | 58 |
| 31 | 鳥取 | 37 | 77.1% | 1 | 2.1% | 38 | 79.2% | 8 | 16.7% | 0 | 0.0% | 8 | 16.7% | 2 | 4.2% | 10 | 20.8% | 48 |
| 32 | 島根 | 24 | 38.7% | 0 | 0.0% | 24 | 38.7% | 27 | 43.5% | 0 | 0.0% | 27 | 43.5% | 11 | 17.7% | 38 | 61.3% | 62 |
| 33 | 岡山 | 25 | 59.5% | 1 | 2.4% | 26 | 61.9% | 12 | 28.6% | 0 | 0.0% | 12 | 28.6% | 4 | 9.5% | 16 | 38.1% | 42 |
| 34 | 広島 | 51 | 72.9% | 0 | 0.0% | 51 | 72.9% | 12 | 17.1% | 0 | 0.0% | 12 | 17.1% | 7 | 10.0% | 19 | 27.1% | 70 |
| 35 | 山口 | 16 | 55.2% | 2 | 6.9% | 18 | 62.1% | 3 | 10.3% | 0 | 0.0% | 3 | 10.3% | 8 | 27.6% | 11 | 37.9% | 29 |
| 36 | 徳島 | 34 | 87.2% | 0 | 0.0% | 34 | 87.2% | 4 | 10.3% | 0 | 0.0% | 4 | 10.3% | 1 | 2.6% | 5 | 12.8% | 39 |
| 37 | 香川 | 17 | 42.5% | 2 | 5.0% | 19 | 47.5% | 12 | 30.0% | 0 | 0.0% | 12 | 30.0% | 9 | 22.5% | 21 | 52.5% | 40 |
| 38 | 愛媛 | 49 | 90.7% | 1 | 1.9% | 50 | 92.6% | 2 | 3.7% | 0 | 0.0% | 2 | 3.7% | 2 | 3.7% | 4 | 7.4% | 54 |
| 39 | 高知 | 19 | 76.0% | 0 | 0.0% | 19 | 76.0% | 5 | 20.0% | 0 | 0.0% | 5 | 20.0% | 1 | 4.0% | 6 | 24.0% | 25 |
| 40 | 福岡 | 90 | 78.3% | 0 | 0.0% | 90 | 78.3% | 18 | 15.7% | 0 | 0.0% | 18 | 15.7% | 7 | 6.1% | 25 | 21.7% | 115 |
| 41 | 佐賀 | 16 | 53.3% | 0 | 0.0% | 16 | 53.3% | 11 | 36.7% | 0 | 0.0% | 11 | 36.7% | 3 | 10.0% | 14 | 46.7% | 30 |
| 42 | 長崎 | 23 | 39.7% | 1 | 1.7% | 24 | 41.4% | 29 | 50.0% | 0 | 0.0% | 29 | 50.0% | 5 | 8.6% | 34 | 58.6% | 58 |
| 43 | 熊本 | 13 | 36.1% | 0 | 0.0% | 13 | 36.1% | 17 | 47.2% | 0 | 0.0% | 17 | 47.2% | 6 | 16.7% | 23 | 63.9% | 36 |
| 44 | 大分 | 12 | 40.0% | 0 | 0.0% | 12 | 40.0% | 11 | 36.7% | 0 | 0.0% | 11 | 36.7% | 7 | 23.3% | 18 | 60.0% | 30 |
| 45 | 宮崎 | 14 | 31.1% | 1 | 2.2% | 15 | 33.3% | 27 | 60.0% | 0 | 0.0% | 27 | 60.0% | 3 | 6.7% | 30 | 66.7% | 45 |
| 46 | 鹿児島 | 14 | 24.1% | 0 | 0.0% | 14 | 24.1% | 29 | 50.0% | 0 | 0.0% | 29 | 50.0% | 15 | 25.9% | 44 | 75.9% | 58 |
| 47 | 沖縄 | 12 | 27.9% | 0 | 0.0% | 12 | 27.9% | 20 | 46.5% | 0 | 0.0% | 20 | 46.5% | 11 | 25.6% | 31 | 72.1% | 43 |
| 合計 | | 1,958 | 53.4% | 21 | 0.6% | 1,979 | 53.9% | 1,134 | 30.9% | 9 | 0.2% | 1,143 | 31.2% | 547 | 14.9% | 1,690 | 46.1% | 3,669 |

知的障害教育

平成30年5月1日現在

| 項目 都道府県 | | 保有者 | | | | | | 非保有者 | | | | | | | | | | 合計 (人) |
|----------------|-----|--------------------------|-------|-------------------------------------|------|------------|-------|-------------------------|------|------------------------------------|------|----------------------------|------|-------------------------------|-------|--------------|-------|-----------|
| | | 当該障害種の 免許状保有者数 (A) | | 自立教科等の 免許状保有者数 (当該障害種) (B) | | 計 (A+B) | | 他障害種の 免許状保有者数 (C) | | 自立教科等の 免許状保有者数 (他障害種) (D) | | 他種障害種の免許 状保有者計 (C+D) | | 幼・小・中・高校教諭 免許状等のみ所有 (E) | | 計 (C+D+E) | | |
| | | | | | | | | | | | | | | | | | | |
| 人数 | 割合 | 人数 | 割合 | 人数 | 割合 | 人数 | 割合 | 人数 | 割合 | 人数 | 割合 | 人数 | 割合 | 人数 | 割合 | 人数 | 割合 | |
| 1 | 北海道 | 2411 | 91.2% | 4 | 0.2% | 2,415 | 91.3% | 70 | 2.6% | 5 | 0.2% | 75 | 2.8% | 154 | 5.8% | 229 | 8.7% | 2,644 |
| 2 | 青森 | 365 | 82.6% | 0 | 0.0% | 365 | 82.6% | 7 | 1.6% | 7 | 1.6% | 14 | 3.2% | 63 | 14.3% | 77 | 17.4% | 442 |
| 3 | 岩手 | 423 | 97.2% | 0 | 0.0% | 423 | 97.2% | 10 | 2.3% | 0 | 0.0% | 10 | 2.3% | 2 | 0.5% | 12 | 2.8% | 435 |
| 4 | 宮城 | 725 | 74.4% | 0 | 0.0% | 725 | 74.4% | 23 | 2.4% | 0 | 0.0% | 23 | 2.4% | 227 | 23.3% | 250 | 25.6% | 975 |
| 5 | 秋田 | 471 | 94.8% | 0 | 0.0% | 471 | 94.8% | 3 | 0.6% | 0 | 0.0% | 3 | 0.6% | 23 | 4.6% | 26 | 5.2% | 497 |
| 6 | 山形 | 375 | 91.0% | 0 | 0.0% | 375 | 91.0% | 6 | 1.5% | 0 | 0.0% | 6 | 1.5% | 31 | 7.5% | 37 | 9.0% | 412 |
| 7 | 福島 | 708 | 89.8% | 0 | 0.0% | 708 | 89.8% | 6 | 0.8% | 0 | 0.0% | 6 | 0.8% | 74 | 9.4% | 80 | 10.2% | 788 |
| 8 | 茨城 | 1245 | 96.5% | 0 | 0.0% | 1,245 | 96.5% | 8 | 0.6% | 0 | 0.0% | 8 | 0.6% | 37 | 2.9% | 45 | 3.5% | 1,290 |
| 9 | 栃木 | 537 | 84.0% | 0 | 0.0% | 537 | 84.0% | 2 | 0.3% | 0 | 0.0% | 2 | 0.3% | 100 | 15.6% | 102 | 16.0% | 639 |
| 10 | 群馬 | 691 | 70.8% | 0 | 0.0% | 691 | 70.8% | 5 | 0.5% | 0 | 0.0% | 5 | 0.5% | 280 | 28.7% | 285 | 29.2% | 976 |
| 11 | 埼玉 | 1906 | 75.4% | 0 | 0.0% | 1,906 | 75.4% | 15 | 0.6% | 1 | 0.0% | 16 | 0.6% | 606 | 24.0% | 622 | 24.6% | 2,528 |
| 12 | 千葉 | 2022 | 92.5% | 0 | 0.0% | 2,022 | 92.5% | 8 | 0.4% | 0 | 0.0% | 8 | 0.4% | 157 | 7.2% | 165 | 7.5% | 2,187 |
| 13 | 東京 | 2874 | 82.2% | 0 | 0.0% | 2,874 | 82.2% | 14 | 0.4% | 4 | 0.1% | 18 | 0.5% | 603 | 17.3% | 621 | 17.8% | 3,495 |
| 14 | 神奈川 | 2046 | 72.9% | 18 | 0.6% | 2,064 | 73.5% | 47 | 1.7% | 10 | 0.4% | 57 | 2.0% | 687 | 24.5% | 744 | 26.5% | 2,808 |
| 15 | 新潟 | 724 | 76.9% | 0 | 0.0% | 724 | 76.9% | 6 | 0.6% | 0 | 0.0% | 6 | 0.6% | 212 | 22.5% | 218 | 23.1% | 942 |
| 16 | 富山 | 326 | 73.1% | 0 | 0.0% | 326 | 73.1% | 5 | 1.1% | 0 | 0.0% | 5 | 1.1% | 115 | 25.8% | 120 | 26.9% | 446 |
| 17 | 石川 | 280 | 70.9% | 0 | 0.0% | 280 | 70.9% | 14 | 3.5% | 0 | 0.0% | 14 | 3.5% | 101 | 25.6% | 115 | 29.1% | 395 |
| 18 | 福井 | 271 | 82.1% | 0 | 0.0% | 271 | 82.1% | 0 | 0.0% | 0 | 0.0% | 0 | 0.0% | 59 | 17.9% | 59 | 17.9% | 330 |
| 19 | 山梨 | 321 | 89.4% | 0 | 0.0% | 321 | 89.4% | 5 | 1.4% | 0 | 0.0% | 5 | 1.4% | 33 | 9.2% | 38 | 10.6% | 359 |
| 20 | 長野 | 792 | 87.3% | 0 | 0.0% | 792 | 87.3% | 6 | 0.7% | 0 | 0.0% | 6 | 0.7% | 109 | 12.0% | 115 | 12.7% | 907 |
| 21 | 岐阜 | 533 | 75.5% | 0 | 0.0% | 533 | 75.5% | 3 | 0.4% | 0 | 0.0% | 3 | 0.4% | 170 | 24.1% | 173 | 24.5% | 706 |
| 22 | 静岡 | 1081 | 71.0% | 0 | 0.0% | 1,081 | 71.0% | 4 | 0.3% | 1 | 0.1% | 5 | 0.3% | 436 | 28.6% | 441 | 29.0% | 1,522 |
| 23 | 愛知 | 1407 | 74.4% | 0 | 0.0% | 1,407 | 74.4% | 16 | 0.8% | 0 | 0.0% | 16 | 0.8% | 469 | 24.8% | 485 | 25.6% | 1,892 |
| 24 | 三重 | 414 | 84.5% | 0 | 0.0% | 414 | 84.5% | 7 | 1.4% | 0 | 0.0% | 7 | 1.4% | 69 | 14.1% | 76 | 15.5% | 490 |
| 25 | 滋賀 | 575 | 83.0% | 0 | 0.0% | 575 | 83.0% | 0 | 0.0% | 0 | 0.0% | 0 | 0.0% | 118 | 17.0% | 118 | 17.0% | 693 |
| 26 | 京都 | 1058 | 93.6% | 0 | 0.0% | 1,058 | 93.6% | 1 | 0.1% | 0 | 0.0% | 1 | 0.1% | 71 | 6.3% | 72 | 6.4% | 1,130 |
| 27 | 大阪 | 1841 | 67.9% | 0 | 0.0% | 1,841 | 67.9% | 17 | 0.6% | 0 | 0.0% | 17 | 0.6% | 852 | 31.4% | 869 | 32.1% | 2,710 |
| 28 | 兵庫 | 1491 | 87.6% | 27 | 1.6% | 1,518 | 89.1% | 9 | 0.5% | 0 | 0.0% | 9 | 0.5% | 176 | 10.3% | 185 | 10.9% | 1,703 |
| 29 | 奈良 | 487 | 98.2% | 0 | 0.0% | 487 | 98.2% | 1 | 0.2% | 0 | 0.0% | 1 | 0.2% | 8 | 1.6% | 9 | 1.8% | 496 |
| 30 | 和歌山 | 479 | 97.8% | 0 | 0.0% | 479 | 97.8% | 2 | 0.4% | 0 | 0.0% | 2 | 0.4% | 9 | 1.8% | 11 | 2.2% | 490 |
| 31 | 鳥取 | 266 | 93.0% | 0 | 0.0% | 266 | 93.0% | 1 | 0.3% | 0 | 0.0% | 1 | 0.3% | 19 | 6.6% | 20 | 7.0% | 286 |
| 32 | 島根 | 338 | 93.9% | 0 | 0.0% | 338 | 93.9% | 3 | 0.8% | 0 | 0.0% | 3 | 0.8% | 19 | 5.3% | 22 | 6.1% | 360 |
| 33 | 岡山 | 560 | 87.2% | 0 | 0.0% | 560 | 87.2% | 5 | 0.8% | 0 | 0.0% | 5 | 0.8% | 77 | 12.0% | 82 | 12.8% | 642 |
| 34 | 広島 | 753 | 75.1% | 0 | 0.0% | 753 | 75.1% | 10 | 1.0% | 0 | 0.0% | 10 | 1.0% | 239 | 23.9% | 249 | 24.9% | 1,002 |
| 35 | 山口 | 668 | 78.0% | 0 | 0.0% | 668 | 78.0% | 11 | 1.3% | 0 | 0.0% | 11 | 1.3% | 177 | 20.7% | 188 | 22.0% | 856 |
| 36 | 徳島 | 276 | 94.2% | 0 | 0.0% | 276 | 94.2% | 1 | 0.3% | 0 | 0.0% | 1 | 0.3% | 16 | 5.5% | 17 | 5.8% | 293 |
| 37 | 香川 | 304 | 85.2% | 0 | 0.0% | 304 | 85.2% | 0 | 0.0% | 0 | 0.0% | 0 | 0.0% | 53 | 14.8% | 53 | 14.8% | 357 |
| 38 | 愛媛 | 281 | 88.1% | 0 | 0.0% | 281 | 88.1% | 3 | 0.9% | 0 | 0.0% | 3 | 0.9% | 35 | 11.0% | 38 | 11.9% | 319 |
| 39 | 高知 | 208 | 73.2% | 0 | 0.0% | 208 | 73.2% | 1 | 0.4% | 0 | 0.0% | 1 | 0.4% | 75 | 26.4% | 76 | 26.8% | 284 |
| 40 | 福岡 | 1247 | 90.4% | 0 | 0.0% | 1,247 | 90.4% | 6 | 0.4% | 0 | 0.0% | 6 | 0.4% | 126 | 9.1% | 132 | 9.6% | 1,379 |
| 41 | 佐賀 | 247 | 77.4% | 0 | 0.0% | 247 | 77.4% | 0 | 0.0% | 0 | 0.0% | 0 | 0.0% | 72 | 22.6% | 72 | 22.6% | 319 |
| 42 | 長崎 | 420 | 89.7% | 0 | 0.0% | 420 | 89.7% | 7 | 1.5% | 0 | 0.0% | 7 | 1.5% | 41 | 8.8% | 48 | 10.3% | 468 |
| 43 | 熊本 | 364 | 86.7% | 0 | 0.0% | 364 | 86.7% | 5 | 1.2% | 0 | 0.0% | 5 | 1.2% | 51 | 12.1% | 56 | 13.3% | 420 |
| 44 | 大分 | 507 | 90.7% | 0 | 0.0% | 507 | 90.7% | 0 | 0.0% | 0 | 0.0% | 0 | 0.0% | 52 | 9.3% | 52 | 9.3% | 559 |
| 45 | 宮崎 | 467 | 94.2% | 0 | 0.0% | 467 | 94.2% | 8 | 1.6% | 0 | 0.0% | 8 | 1.6% | 21 | 4.2% | 29 | 5.8% | 496 |
| 46 | 鹿児島 | 645 | 79.4% | 0 | 0.0% | 645 | 79.4% | 24 | 3.0% | 0 | 0.0% | 24 | 3.0% | 143 | 17.6% | 167 | 20.6% | 812 |
| 47 | 沖縄 | 628 | 71.0% | 0 | 0.0% | 628 | 71.0% | 14 | 1.6% | 0 | 0.0% | 14 | 1.6% | 242 | 27.4% | 256 | 29.0% | 884 |
| 合計 | | 37,058 | 82.2% | 49 | 0.1% | 37,107 | 82.3% | 419 | 0.9% | 28 | 0.1% | 447 | 1.0% | 7,509 | 16.7% | 7,956 | 17.7% | 45,063 |

肢体不自由教育

平成30年5月1日現在

| 都道府県 | 項目 | 保有者 | | | | | | 非保有者 | | | | | | | | | | 合計 (人) |
|------|-----|--------------------------|-------|-------------------------------------|------|------------|-------|-------------------------|-------|------------------------------------|------|---------------------------|-------|-------------------------------|-------|--------------|-------|-----------|
| | | 当該障害種の 免許状保有者数 (A) | | 自立教科等の 免許状保有者数 (当該障害種) (B) | | 計 (A+B) | | 他障害種の 免許状保有者数 (C) | | 自立教科等の 免許状保有者数 (他障害種) (D) | | 他障害種の免 許状保有者計 (C+D) | | 幼・小・中・高校教諭 免許状等のみ所有 (E) | | 計 (C+D+E) | | |
| | | 人数 | 割合 | 人数 | 割合 | 人数 | 割合 | 人数 | 割合 | 人数 | 割合 | 人数 | 割合 | 人数 | 割合 | 人数 | 割合 | |
| 1 | 北海道 | 491 | 87.4% | 13 | 2.3% | 504 | 86.4% | 28 | 5.0% | 2 | 0.4% | 30 | 5.3% | 28 | 5.0% | 58 | 10.3% | 562 |
| 2 | 青森 | 139 | 84.2% | 0 | 0.0% | 139 | 81.4% | 5 | 3.0% | 1 | 0.6% | 6 | 3.6% | 20 | 12.1% | 26 | 15.8% | 165 |
| 3 | 岩手 | 71 | 91.0% | 0 | 0.0% | 71 | 87.5% | 5 | 6.4% | 0 | 0.0% | 5 | 6.4% | 2 | 2.6% | 7 | 9.0% | 78 |
| 4 | 宮城 | 64 | 80.0% | 2 | 2.5% | 66 | 67.0% | 4 | 5.0% | 0 | 0.0% | 4 | 5.0% | 10 | 12.5% | 14 | 17.5% | 80 |
| 5 | 秋田 | 89 | 98.9% | 0 | 0.0% | 89 | 98.9% | 0 | 0.0% | 0 | 0.0% | 0 | 0.0% | 1 | 1.1% | 1 | 1.1% | 90 |
| 6 | 山形 | 66 | 86.8% | 0 | 0.0% | 66 | 82.7% | 2 | 2.6% | 0 | 0.0% | 2 | 2.6% | 8 | 10.5% | 10 | 13.2% | 76 |
| 7 | 福島 | 191 | 94.6% | 0 | 0.0% | 191 | 92.2% | 1 | 0.5% | 0 | 0.0% | 1 | 0.5% | 10 | 5.0% | 11 | 5.4% | 202 |
| 8 | 茨城 | 207 | 95.8% | 0 | 0.0% | 207 | 93.9% | 8 | 3.7% | 0 | 0.0% | 8 | 3.7% | 1 | 0.5% | 9 | 4.2% | 216 |
| 9 | 栃木 | 127 | 84.1% | 0 | 0.0% | 127 | 79.9% | 3 | 2.0% | 0 | 0.0% | 3 | 2.0% | 21 | 13.9% | 24 | 15.9% | 151 |
| 10 | 群馬 | 167 | 72.9% | 0 | 0.0% | 167 | 70.9% | 6 | 2.6% | 0 | 0.0% | 6 | 2.6% | 56 | 24.5% | 62 | 27.1% | 229 |
| 11 | 埼玉 | 710 | 74.6% | 11 | 1.2% | 721 | 76.1% | 15 | 1.6% | 0 | 0.0% | 15 | 1.6% | 216 | 22.7% | 231 | 24.3% | 952 |
| 12 | 千葉 | 530 | 95.5% | 0 | 0.0% | 530 | 94.1% | 9 | 1.6% | 0 | 0.0% | 9 | 1.6% | 16 | 2.9% | 25 | 4.5% | 555 |
| 13 | 東京 | 946 | 74.0% | 31 | 2.4% | 977 | 70.5% | 20 | 1.6% | 3 | 0.2% | 23 | 1.8% | 279 | 21.8% | 302 | 23.6% | 1,279 |
| 14 | 神奈川 | 843 | 79.2% | 42 | 3.9% | 885 | 83.1% | 44 | 4.1% | 4 | 0.4% | 48 | 4.5% | 132 | 12.4% | 180 | 16.9% | 1,065 |
| 15 | 新潟 | 122 | 80.3% | 0 | 0.0% | 122 | 80.3% | 3 | 2.0% | 0 | 0.0% | 3 | 2.0% | 27 | 17.8% | 30 | 19.7% | 152 |
| 16 | 富山 | 128 | 74.9% | 0 | 0.0% | 128 | 74.9% | 0 | 0.0% | 0 | 0.0% | 0 | 0.0% | 43 | 25.1% | 43 | 25.1% | 171 |
| 17 | 石川 | 58 | 56.3% | 0 | 0.0% | 58 | 56.3% | 12 | 11.7% | 0 | 0.0% | 12 | 11.7% | 33 | 32.0% | 45 | 43.7% | 103 |
| 18 | 福井 | 102 | 85.0% | 0 | 0.0% | 102 | 85.0% | 2 | 1.7% | 0 | 0.0% | 2 | 1.7% | 16 | 13.3% | 18 | 15.0% | 120 |
| 19 | 山梨 | 167 | 92.8% | 0 | 0.0% | 167 | 92.8% | 5 | 2.8% | 0 | 0.0% | 5 | 2.8% | 8 | 4.4% | 13 | 7.2% | 180 |
| 20 | 長野 | 123 | 91.8% | 0 | 0.0% | 123 | 91.8% | 2 | 1.5% | 0 | 0.0% | 2 | 1.5% | 9 | 6.7% | 11 | 8.2% | 134 |
| 21 | 岐阜 | 176 | 85.9% | 1 | 0.5% | 177 | 86.3% | 3 | 1.5% | 0 | 0.0% | 3 | 1.5% | 25 | 12.2% | 28 | 13.7% | 205 |
| 22 | 静岡 | 238 | 72.3% | 1 | 0.3% | 239 | 72.6% | 5 | 1.5% | 0 | 0.0% | 5 | 1.5% | 85 | 25.8% | 90 | 27.4% | 329 |
| 23 | 愛知 | 679 | 71.4% | 0 | 0.0% | 679 | 71.4% | 18 | 1.9% | 0 | 0.0% | 18 | 1.9% | 254 | 26.7% | 272 | 28.6% | 951 |
| 24 | 三重 | 153 | 81.4% | 1 | 0.5% | 154 | 81.9% | 2 | 1.1% | 1 | 0.5% | 3 | 1.6% | 31 | 16.5% | 34 | 18.1% | 188 |
| 25 | 滋賀 | 153 | 86.9% | 0 | 0.0% | 153 | 86.9% | 4 | 2.3% | 0 | 0.0% | 4 | 2.3% | 19 | 10.8% | 23 | 13.1% | 176 |
| 26 | 京都 | 113 | 94.2% | 2 | 1.7% | 115 | 95.8% | 4 | 3.3% | 0 | 0.0% | 4 | 3.3% | 1 | 0.8% | 5 | 4.2% | 120 |
| 27 | 大阪 | 662 | 71.9% | 11 | 1.2% | 673 | 73.1% | 21 | 2.3% | 0 | 0.0% | 21 | 2.3% | 227 | 24.6% | 248 | 26.9% | 921 |
| 28 | 兵庫 | 343 | 71.2% | 8 | 1.7% | 351 | 72.8% | 16 | 3.3% | 0 | 0.0% | 16 | 3.3% | 115 | 23.9% | 131 | 27.2% | 482 |
| 29 | 奈良 | 109 | 97.3% | 0 | 0.0% | 109 | 97.3% | 0 | 0.0% | 0 | 0.0% | 0 | 0.0% | 3 | 2.7% | 3 | 2.7% | 112 |
| 30 | 和歌山 | 145 | 96.0% | 3 | 2.0% | 148 | 98.0% | 1 | 0.7% | 0 | 0.0% | 1 | 0.7% | 2 | 1.3% | 3 | 2.0% | 151 |
| 31 | 鳥取 | 107 | 89.9% | 0 | 0.0% | 107 | 89.9% | 5 | 4.2% | 0 | 0.0% | 5 | 4.2% | 7 | 5.9% | 12 | 10.1% | 119 |
| 32 | 島根 | 92 | 97.9% | 1 | 1.1% | 93 | 98.9% | 0 | 0.0% | 0 | 0.0% | 0 | 0.0% | 1 | 1.1% | 1 | 1.1% | 94 |
| 33 | 岡山 | 222 | 86.0% | 0 | 0.0% | 222 | 86.0% | 9 | 3.5% | 0 | 0.0% | 9 | 3.5% | 27 | 10.5% | 36 | 14.0% | 258 |
| 34 | 広島 | 146 | 68.5% | 0 | 0.0% | 146 | 68.5% | 12 | 5.6% | 0 | 0.0% | 12 | 5.6% | 55 | 25.8% | 67 | 31.5% | 213 |
| 35 | 山口 | 92 | 78.6% | 0 | 0.0% | 92 | 78.6% | 0 | 0.0% | 0 | 0.0% | 0 | 0.0% | 25 | 21.4% | 25 | 21.4% | 117 |
| 36 | 徳島 | 69 | 92.0% | 0 | 0.0% | 69 | 92.0% | 4 | 5.3% | 0 | 0.0% | 4 | 5.3% | 2 | 2.7% | 6 | 8.0% | 75 |
| 37 | 香川 | 67 | 72.0% | 1 | 1.1% | 68 | 73.1% | 2 | 2.2% | 0 | 0.0% | 2 | 2.2% | 23 | 24.7% | 25 | 26.9% | 93 |
| 38 | 愛媛 | 117 | 87.3% | 0 | 0.0% | 117 | 87.3% | 4 | 3.0% | 0 | 0.0% | 4 | 3.0% | 13 | 9.7% | 17 | 12.7% | 134 |
| 39 | 高知 | 92 | 89.3% | 0 | 0.0% | 92 | 89.3% | 2 | 1.9% | 0 | 0.0% | 2 | 1.9% | 9 | 8.7% | 11 | 10.7% | 103 |
| 40 | 福岡 | 457 | 92.7% | 0 | 0.0% | 457 | 92.7% | 9 | 1.8% | 0 | 0.0% | 9 | 1.8% | 27 | 5.5% | 36 | 7.3% | 493 |
| 41 | 佐賀 | 106 | 79.7% | 0 | 0.0% | 106 | 79.7% | 4 | 3.0% | 0 | 0.0% | 4 | 3.0% | 23 | 17.3% | 27 | 20.3% | 133 |
| 42 | 長崎 | 162 | 86.6% | 0 | 0.0% | 162 | 86.6% | 14 | 7.5% | 0 | 0.0% | 14 | 7.5% | 11 | 5.9% | 25 | 13.4% | 187 |
| 43 | 熊本 | 102 | 91.1% | 0 | 0.0% | 102 | 91.1% | 2 | 1.8% | 0 | 0.0% | 2 | 1.8% | 8 | 7.1% | 10 | 8.9% | 112 |
| 44 | 大分 | 74 | 84.1% | 0 | 0.0% | 74 | 84.1% | 3 | 3.4% | 0 | 0.0% | 3 | 3.4% | 11 | 12.5% | 14 | 15.9% | 88 |
| 45 | 宮崎 | 85 | 91.4% | 1 | 1.1% | 86 | 92.5% | 1 | 1.1% | 0 | 0.0% | 1 | 1.1% | 6 | 6.5% | 7 | 7.5% | 93 |
| 46 | 鹿児島 | 140 | 74.9% | 0 | 0.0% | 140 | 74.9% | 18 | 9.6% | 0 | 0.0% | 18 | 9.6% | 29 | 15.5% | 47 | 25.1% | 187 |
| 47 | 沖縄 | 267 | 76.3% | 0 | 0.0% | 267 | 76.3% | 17 | 4.9% | 0 | 0.0% | 17 | 4.9% | 66 | 18.9% | 83 | 23.7% | 350 |
| | 合計 | 10,509 | 80.6% | 129 | 1.0% | 10,638 | 81.6% | 354 | 2.7% | 11 | 0.1% | 365 | 2.8% | 2,041 | 15.6% | 2,406 | 18.4% | 13,044 |

病弱教育

平成30年5月1日現在

| 項目 都道府県 | 保有者 | | | | | | 非保有者 | | | | | | | | | | 合計 (人) |
|------------|--------------------------|--------|-------------------------------------|------|------------|--------|-------------------------|-------|------------------------------------|------|----------------------------|-------|-------------------------------|-------|--------------|-------|-----------|
| | 当該障害種の 免許状保有者数 (A) | | 自立教科等の 免許状保有者数 (当該障害種) (B) | | 計 (A+B) | | 他障害種の 免許状保有者数 (C) | | 自立教科等の 免許状保有者数 (他障害種) (D) | | 他種障害種の免 許状保有者計 (C+D) | | 幼・小・中・高校教諭 免許状等のみ所有 (E) | | 計 (C+D+E) | | |
| | 人数 | 割合 | 人数 | 割合 | 人数 | 割合 | 人数 | 割合 | 人数 | 割合 | 人数 | 割合 | 人数 | 割合 | 人数 | 割合 | |
| 1 北海道 | 45 | 63.4% | 0 | 0.0% | 45 | 63.4% | 14 | 19.7% | 0 | 0.0% | 14 | 19.7% | 12 | 16.9% | 26 | 36.6% | 71 |
| 2 青 森 | 57 | 81.4% | 0 | 0.0% | 57 | 81.4% | 1 | 1.4% | 1 | 1.4% | 2 | 2.9% | 11 | 15.7% | 13 | 18.6% | 70 |
| 3 岩 手 | 178 | 89.0% | 0 | 0.0% | 178 | 89.0% | 21 | 10.5% | 0 | 0.0% | 21 | 10.5% | 1 | 0.5% | 22 | 11.0% | 200 |
| 4 宮 城 | 36 | 80.0% | 0 | 0.0% | 36 | 80.0% | 6 | 13.3% | 0 | 0.0% | 6 | 13.3% | 3 | 6.7% | 9 | 20.0% | 45 |
| 5 秋 田 | 4 | 50.0% | 0 | 0.0% | 4 | 50.0% | 4 | 50.0% | 0 | 0.0% | 4 | 50.0% | 0 | 0.0% | 4 | 50.0% | 8 |
| 6 山 形 | 49 | 87.5% | 0 | 0.0% | 49 | 87.5% | 4 | 7.1% | 0 | 0.0% | 4 | 7.1% | 3 | 5.4% | 7 | 12.5% | 56 |
| 7 福 島 | 78 | 88.6% | 0 | 0.0% | 78 | 88.6% | 5 | 5.7% | 0 | 0.0% | 5 | 5.7% | 5 | 5.7% | 10 | 11.4% | 88 |
| 8 茨 城 | 31 | 91.2% | 0 | 0.0% | 31 | 91.2% | 3 | 8.8% | 0 | 0.0% | 3 | 8.8% | 0 | 0.0% | 3 | 8.8% | 34 |
| 9 栃 木 | 61 | 77.2% | 0 | 0.0% | 61 | 77.2% | 6 | 7.6% | 0 | 0.0% | 6 | 7.6% | 12 | 15.2% | 18 | 22.8% | 79 |
| 10 群 馬 | 52 | 69.3% | 0 | 0.0% | 52 | 69.3% | 3 | 4.0% | 0 | 0.0% | 3 | 4.0% | 20 | 26.7% | 23 | 30.7% | 75 |
| 11 埼 玉 | 67 | 82.7% | 3 | 3.7% | 70 | 86.4% | 3 | 3.7% | 0 | 0.0% | 3 | 3.7% | 8 | 9.9% | 11 | 13.6% | 81 |
| 12 千 葉 | 122 | 84.1% | 0 | 0.0% | 122 | 84.1% | 14 | 9.7% | 0 | 0.0% | 14 | 9.7% | 9 | 6.2% | 23 | 15.9% | 145 |
| 13 東 京 | 147 | 82.1% | 0 | 0.0% | 147 | 82.1% | 4 | 2.2% | 6 | 3.4% | 10 | 5.6% | 22 | 12.3% | 32 | 17.9% | 179 |
| 14 神奈川 | 74 | 69.8% | 1 | 0.9% | 75 | 70.8% | 6 | 5.7% | 0 | 0.0% | 6 | 5.7% | 25 | 23.6% | 31 | 29.2% | 106 |
| 15 新 潟 | 59 | 72.8% | 0 | 0.0% | 59 | 72.8% | 3 | 3.7% | 0 | 0.0% | 3 | 3.7% | 19 | 23.5% | 22 | 27.2% | 81 |
| 16 富 山 | 19 | 86.4% | 0 | 0.0% | 19 | 86.4% | 0 | 0.0% | 0 | 0.0% | 0 | 0.0% | 3 | 13.6% | 3 | 13.6% | 22 |
| 17 石 川 | 13 | 72.2% | 0 | 0.0% | 13 | 72.2% | 3 | 16.7% | 0 | 0.0% | 3 | 16.7% | 2 | 11.1% | 5 | 27.8% | 18 |
| 18 福 井 | 48 | 71.6% | 0 | 0.0% | 48 | 71.6% | 5 | 7.5% | 0 | 0.0% | 5 | 7.5% | 14 | 20.9% | 19 | 28.4% | 67 |
| 19 山 梨 | 16 | 80.0% | 0 | 0.0% | 16 | 80.0% | 1 | 5.0% | 0 | 0.0% | 1 | 5.0% | 3 | 15.0% | 4 | 20.0% | 20 |
| 20 長 野 | 44 | 84.6% | 0 | 0.0% | 44 | 84.6% | 5 | 9.6% | 0 | 0.0% | 5 | 9.6% | 3 | 5.8% | 8 | 15.4% | 52 |
| 21 岐 阜 | 79 | 84.9% | 0 | 0.0% | 79 | 84.9% | 2 | 2.2% | 0 | 0.0% | 2 | 2.2% | 12 | 12.9% | 14 | 15.1% | 93 |
| 22 静 岡 | 40 | 67.8% | 0 | 0.0% | 40 | 67.8% | 4 | 6.8% | 0 | 0.0% | 4 | 6.8% | 15 | 25.4% | 19 | 32.2% | 59 |
| 23 愛 知 | 51 | 71.8% | 0 | 0.0% | 51 | 71.8% | 6 | 8.5% | 0 | 0.0% | 6 | 8.5% | 14 | 19.7% | 20 | 28.2% | 71 |
| 24 三 重 | 51 | 89.5% | 0 | 0.0% | 51 | 89.5% | 2 | 3.5% | 0 | 0.0% | 2 | 3.5% | 4 | 7.0% | 6 | 10.5% | 57 |
| 25 滋 賀 | 36 | 72.0% | 0 | 0.0% | 36 | 72.0% | 4 | 8.0% | 0 | 0.0% | 4 | 8.0% | 10 | 20.0% | 14 | 28.0% | 50 |
| 26 京 都 | 32 | 80.0% | 0 | 0.0% | 32 | 80.0% | 2 | 5.0% | 0 | 0.0% | 2 | 5.0% | 6 | 15.0% | 8 | 20.0% | 40 |
| 27 大 阪 | 94 | 77.7% | 0 | 0.0% | 94 | 77.7% | 10 | 8.3% | 1 | 0.8% | 11 | 9.1% | 16 | 13.2% | 27 | 22.3% | 121 |
| 28 兵 庫 | 24 | 96.0% | 0 | 0.0% | 24 | 96.0% | 0 | 0.0% | 0 | 0.0% | 0 | 0.0% | 1 | 4.0% | 1 | 4.0% | 25 |
| 29 奈 良 | 21 | 100.0% | 0 | 0.0% | 21 | 100.0% | 0 | 0.0% | 0 | 0.0% | 0 | 0.0% | 0 | 0.0% | 0 | 0.0% | 21 |
| 30 和歌山 | 36 | 100.0% | 0 | 0.0% | 36 | 100.0% | 0 | 0.0% | 0 | 0.0% | 0 | 0.0% | 0 | 0.0% | 0 | 0.0% | 36 |
| 31 鳥 取 | 16 | 69.6% | 0 | 0.0% | 16 | 69.6% | 1 | 4.3% | 0 | 0.0% | 1 | 4.3% | 6 | 26.1% | 7 | 30.4% | 23 |
| 32 島 根 | 54 | 85.7% | 0 | 0.0% | 54 | 85.7% | 2 | 3.2% | 0 | 0.0% | 2 | 3.2% | 7 | 11.1% | 9 | 14.3% | 63 |
| 33 岡 山 | 17 | 68.0% | 0 | 0.0% | 17 | 68.0% | 2 | 8.0% | 0 | 0.0% | 2 | 8.0% | 6 | 24.0% | 8 | 32.0% | 25 |
| 34 広 島 | 13 | 68.4% | 0 | 0.0% | 13 | 68.4% | 2 | 10.5% | 0 | 0.0% | 2 | 10.5% | 4 | 21.1% | 6 | 31.6% | 19 |
| 35 山 口 | 43 | 81.1% | 0 | 0.0% | 43 | 81.1% | 0 | 0.0% | 0 | 0.0% | 0 | 0.0% | 10 | 18.9% | 10 | 18.9% | 53 |
| 36 徳 島 | 55 | 93.2% | 0 | 0.0% | 55 | 93.2% | 1 | 1.7% | 0 | 0.0% | 1 | 1.7% | 3 | 5.1% | 4 | 6.8% | 59 |
| 37 香 川 | 58 | 72.5% | 0 | 0.0% | 58 | 72.5% | 4 | 5.0% | 0 | 0.0% | 4 | 5.0% | 18 | 22.5% | 22 | 27.5% | 80 |
| 38 愛 媛 | 8 | 88.9% | 0 | 0.0% | 8 | 88.9% | 0 | 0.0% | 0 | 0.0% | 0 | 0.0% | 1 | 11.1% | 1 | 11.1% | 9 |
| 39 高 知 | 13 | 48.1% | 0 | 0.0% | 13 | 48.1% | 1 | 3.7% | 0 | 0.0% | 1 | 3.7% | 13 | 48.1% | 14 | 51.9% | 27 |
| 40 福 岡 | 49 | 86.0% | 0 | 0.0% | 49 | 86.0% | 3 | 5.3% | 0 | 0.0% | 3 | 5.3% | 5 | 8.8% | 8 | 14.0% | 57 |
| 41 佐 賀 | 23 | 62.2% | 0 | 0.0% | 23 | 62.2% | 5 | 13.5% | 0 | 0.0% | 5 | 13.5% | 9 | 24.3% | 14 | 37.8% | 37 |
| 42 長 崎 | 51 | 77.3% | 0 | 0.0% | 51 | 77.3% | 9 | 13.6% | 0 | 0.0% | 9 | 13.6% | 6 | 9.1% | 15 | 22.7% | 66 |
| 43 熊 本 | 48 | 76.2% | 0 | 0.0% | 48 | 76.2% | 1 | 1.6% | 0 | 0.0% | 1 | 1.6% | 14 | 22.2% | 15 | 23.8% | 63 |
| 44 大 分 | 15 | 83.3% | 0 | 0.0% | 15 | 83.3% | 1 | 5.6% | 0 | 0.0% | 1 | 5.6% | 2 | 11.1% | 3 | 16.7% | 18 |
| 45 宮 崎 | 25 | 52.1% | 0 | 0.0% | 25 | 52.1% | 16 | 33.3% | 0 | 0.0% | 16 | 33.3% | 7 | 14.6% | 23 | 47.9% | 48 |
| 46 鹿 児 島 | 39 | 88.6% | 0 | 0.0% | 39 | 88.6% | 1 | 2.3% | 0 | 0.0% | 1 | 2.3% | 4 | 9.1% | 5 | 11.4% | 44 |
| 47 沖 縄 | 22 | 64.7% | 0 | 0.0% | 22 | 64.7% | 3 | 8.8% | 0 | 0.0% | 3 | 8.8% | 9 | 26.5% | 12 | 35.3% | 34 |
| 合計 | 2,213 | 79.2% | 4 | 0.1% | 2,217 | 79.3% | 193 | 6.9% | 8 | 0.3% | 201 | 7.2% | 377 | 13.5% | 578 | 20.7% | 2,795 |

