

# 岩手県のものづくりを支える若者たちを紹介



## PATH TO THE FUTURE

岩手のものづくり・わたしたちと創る未来



ものづくり産業の職場から「仕事」を見てみよう！

## 「仕事」ってなんだろう？ 会社ってどんなことしてるの？

私たちの生活は、数多くの「モノ」や「サービス」によって支えられています。それを生み出しているのが、様々な「産業」。一方で、その産業を支えているのも私たちなのです。

## 幅広い産業とそれを支える様々な「仕事」。

高校生や大学生の皆さんにとって、実際に「働くこと」のイメージをつかむのは難しいこと。でも、幅広い産業やそこの仕事に触れておくことは将来の自分づくりにとても大切です。

## そこで参考にしたいのが、「ものづくり」の世界。

あまりピンとこないかもしれませんが、実は私たちの生活に身近なところで様々な「仕事」によって成り立つ「ものづくり」の世界は、世の中の「仕事」をイメージするのに打ってつけ。製造現場や技術系の仕事のほか、商業、農業などの専門高校で勉強してきた皆さん、大学に進学して文系の学問を学んできた皆さんも活躍が期待される場面が数多くあるのです。

## 3つの分野で「仕事探訪」

岩手県をリードするものづくり（機械や部品）、情報通信関連（IT）産業、食料品製造の3つの職場を例にして、それぞれの会社で働く人たちが各部署でどんなことをしているのか、その「仕事」の内容や、仕事の成果である「モノ」や「サービス」がどのように流れていくのかを見ながら、将来、自分が「働くこと」をイメージしてみましょう。

### CONTENTS

岩手の社員にきいてみよう！  
PICK UP INTERVIEW

分野別に見てみよう！  
○○では、どんな仕事をするの？ …… p.8  
ものづくり… p.8・9 IT産業… p.10・11 食料品製造… p.12・13

様々な会社を見てみよう！  
紹介企業一覧 …… p.14



生産品目：自動車用半導体・電子デバイス部品

## 株式会社デンソー岩手

わだ えい か  
和田 叡佳 さん

部署：総合企画部人事課  
業務内容：新卒中途採用・教育運営業務

2018年入社／北上市出身  
県内高校ビジネス情報科卒

### Q1 デンソー岩手に入社した理由は？

高校での学びや  
経験をいかした  
仕事に就きたい！  
地元企業で働きたい！

と思っていました。求人を見て社員一人一人を大切にしている会社だと感じました。例えば働き方や休暇取得・社内の研修制度、生活面でも様々な手当が充実しており、私の10年後、20年後がイメージできたのでデンソー岩手を選びました。

普通科や商業系の高校から  
就職しても大丈夫！  
社内研修と自分のやる気で  
活躍の場は広がります。

岩手県・東北で一番入りたい会社にしたい  
デンソー岩手を知ってもらおう仕事で輝く

### Q2 高校ビジネス情報科で学んだことは何かせる？

授業ではビジネスでよく利用されるソフトウェアの操作や利用方法、文書作成やプログラミングについて学んだので、

人事課では大変役立っています。

入社時に半導体など専門の知識や技術はありませんでしたが、研修で教えてもらえる制度があり、今では訪問者に説明できるほどになりました。



### Q3 やりがいは？

私の採用活動業務が

新卒高校生や中途採用の  
応募者・求職者の  
入社・内定につながった時

にやりがいを感ずます。社員が増えると会社の数字も増え、事業の拡大や会社の成長に直結しています。数字に表れるのでモチベーションや頑張る理由につながり達成感を得られます。

### Q4 仕事の面白さは？

社内の要望に応えるだけでなく、採用応募者の方々に寄り添うことも大事だと思っています。入社後のイメージをしっかり持ってもらえるようホームページの充実や求人サイトの整備をしました。技術の社員の仕事や思いを通して私自身、

ものづくりを体験している感覚で  
面白いです！

会社の魅力を創り発信できるようこれからも頑張っていきたいです。



**Q1 エフビーに入社した理由は?**

最初は製造業について知らなかったため、エフビーを受けようとは思っていませんでした。実際に会社説明会や工場見学の際に、

**機械を動かしている社員の方々が「カッコイイ!」**

と思いました。そういう仕事の一番近いところでシステム系の仕事をするのも自分のやりたいことなのではと思い、入社を決めました。



**Q2 高校商業科や大学で学んだことはいかせる?**

パソコンが好きなので高校商業科では簿記や情報処理を勉強し、大学時代は情報処理を応用したプログラミングなどを学びました。

**パソコン操作に詳しくなったことで会社の情報発信や広報活動はものづくりの仕事を支えている**

と感じます。

**Q3 やりがいは?**

自分が作成したホームページを

**家族や友人、会社の方が見てくれた時や、仕事の成果を上司に褒められた時**

にやりがいを感ずみます。今後、自分の仕事を通して会社全体の業務をよりよく進められるようなシステムづくりに挑戦したいと思っています。

周囲の方々に信頼される人になりたい  
将来は現場業務のシステムづくりに挑戦したい!

**Q4 仕事の面白さは?**

ホームページ制作の知識が十分ではない状態から制作を任されたので苦労しましたが、参考書を読み込み、上司にアドバイスをいただきました。今では見やすさや読みやすさ、デザインに気を付けて制作できるようになりました。製造業で、「ものってこういうふうに乗っているんだ」という

**発見をするのが楽しいです!**

生産品目: マイクロコネクタ

**株式会社エフビー**

さとう ゆうか  
**佐藤 優香 さん**

部署: 総務部総務課業務推進係  
業務内容: ホームページやFacebookの更新・会社案内パンフレットの作成

2020年入社/宮古市出身  
県内高校商業科卒/県外短期大学社会情報学科卒

商業高校や普通科出身でも就職先として考えて!  
ものづくりの職場で自分がやりたい仕事ができます。

生産品目: ソフトウェア検証サービス

**株式会社ヴェス**

しょうじ かずき  
**小路 一基 さん**

部署: 検証サービス本部  
業務内容: 第三者評価・単体検査

2018年入社/岩泉町出身  
県内高校普通科卒/県内大学ソフトウェア情報学部卒

**Q1 ヴェスに入社した理由は?**

大学時代に学んだ「ソフトウェアのテスト」に興味を持っていました。また、岩手が好きなので県内での就職を希望していたこともあり学生時代から企業情報を収集していました。

**岩手県に拠点があり全国的にも少ないテストを専門にしている**

会社がヴェスだったので入社を希望しました。

学生時代から企業情報を収集して! 県内外とつながる仕事がきっと見つかります。



様々な製品のシステムテストに挑戦  
お客様の満足度を上げ笑顔を増やします!

**Q2 大学ソフトウェア情報学部で学んだことはいかせる?**

授業で自分が作成したソフトでシステムをテストすることがあり、その時にテストの面白さに触れて興味を持っていました。現在、車のオートマチックトランスミッションの動作が問題ないかを評価しています。実際の車は操作できないのでシステム上でシミュレーションツールを使って操作しテストをするので

**学生時代の知識は基本となっています。**



**Q3 やりがいは?**

**自分の担当する製品についてどんどん知識が増えていくことです。**

製品が市場に出た時に不具合がなく、ユーザーに満足してもらえようソフトウェア開発の最後の砦のような気持ちで責任をもってテスト(評価)を行うようにしています。よりよく進められるようなシステムづくりに挑戦したいと思っています。

**Q4 仕事の面白さは?**

車載システムの第三者評価を担当しています。どんな小さな仕事でも丁寧かつ早く完了できるよう意識しています。効率よく工夫を加えながら考えて仕事を進めることでスピードアップし、

**自分の仕事のやり方がどんどん洗練されていきます。**

社外のセミナーなどにも参加して製品や評価に対する理解も深まるのも面白いです。

株式会社ヴェス  
小路 一基さん



株式会社エフビー  
佐藤 優香さん

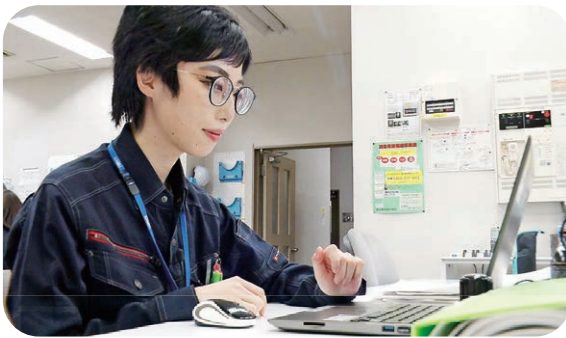


**Q1** キンレイに入社した理由は？

学生時代から地元での就職を考えていました。海外のお客様ともやりとりができる企業と聞き、

**地元・岩手にいながらグローバルな展開をしている**

ことに驚き、魅力を感じて応募しました。



**Q2** 大学で学んだことはいかにせる？

学生時代、英語を学び国際交流に力を入れていたので、海外のお客様とのメールや電話でのやりとりの際にいかせていると思います。仕事をしていく上で時折、体系的な知識を要求される場面はありますが、経験や実践で学んでいくのが一番良いと就職して感じています。製造業＝理系というイメージで考えがちですが、

**文系からこの業界に入る壁は感じなくてもいいかもしれません。**

**Q3** やりがいは？

いろいろなお客様のところへ足を運んで、

**最近の困りことを聞き解決した時**

にやりがいを感じます。値段交渉が大変ですが、お客様とキンレイの真剣勝負。お客様の声をよく聞くことを大切にし、国内外にキンレイのマーケットを広く深くしていきたいです。

**お客様の声をよく聞く営業を目指す！  
全国全世界にキンレイのマーケットを広げたい**

**Q4** 仕事の面白さは？

製品を販売する際、お客様との窓口として対応したり、来客時には工場見学の案内をしたりと、

**毎回、違う案件や思いも寄らない業界から声を掛けてもらえるところが面白いです！**

生産品目：電線製造機械

**株式会社キンレイ**

とよだ みか こ  
**豊田 実可子 さん**

部署：営業本部 営業課  
業務内容：電線製造機械の販売・工場見学等の会社案内

2017年入社 / 北上市出身  
県内高校普通科卒 / 県内大学人文社会科学部卒

**岩手にいてもグローバルな働き方ができます！  
文系出身でも入社後の経験や実践が大切です。**

生産品目：フラッシュメモリ

**キオクシア岩手株式会社**

さとう ゆか  
**佐藤 優香 さん**

部署：生産技術部  
業務内容：検査データの監視、装置立上げ・管理

2019年入社 / 軽米町出身  
県内高校普通科卒 / 県内大学工学部卒



**岩手にも世界と競う企業があります。多くの職種で女性が活躍できます！**

**世界を相手にもものづくりをしていく！  
知識を習得し自信をもって仕事に臨みたい**

**Q1** キオクシアに入社した理由は？

大学2年生の時、授業の一環で参加した会社説明会がきっかけに興味を持ちました。新しい会社ができること知り、

**立ち上げに一緒に携われるのが面白そう**

だと思いました。また、地元の岩手で世界と競い、世界を相手にできるほどの生産力をもつ会社の一員として働けるというところに惹かれました。

**Q2** 大学で学んだことはいかにせる？

以前からものづくりに興味があったので、製品ができていく過程は面白いと思っていました。工学部のマテリアル工学科という材料を扱う学科で勉強したので、幅広く学ぶ中にも半導体の授業がいくつかあり、

**そこで学んだことは今につながっていると思います。**



**Q3** やりがいは？

建設された半導体工場の新しい装置の立ち上げ・管理など、一から携われることがうれしいです。また、より良い製品を作るために日々、検査データの監視を担当しており、

**自分が発見した不良が製品の歩留りの向上、品質の改善につながるところ**

にやりがいを感じます。 ※歩留り(ぶどまり)…良品の割合。

**Q4** 仕事の面白さは？

専門用語が多く覚えるのが大変ですが、わからない用語はメモして後で調べたり先輩方に聞いたりして

**自分の知識が増えていく面白さがあります。**

不良がどの工程で発生したものが突き止められるように、コミュニケーションや様々な経験を通して必要な知識を習得し、どんな仕事でも自信をもって臨めるように成長していきたいです。



株式会社キンレイ  
豊田実可子さん

紹介動画はこちら！

企業情報は p.22 へ



キオクシア岩手株式会社  
佐藤優香さん

紹介動画はこちら！

企業情報は p.18 へ



# ものづくり

## では、どんな仕事をするの？

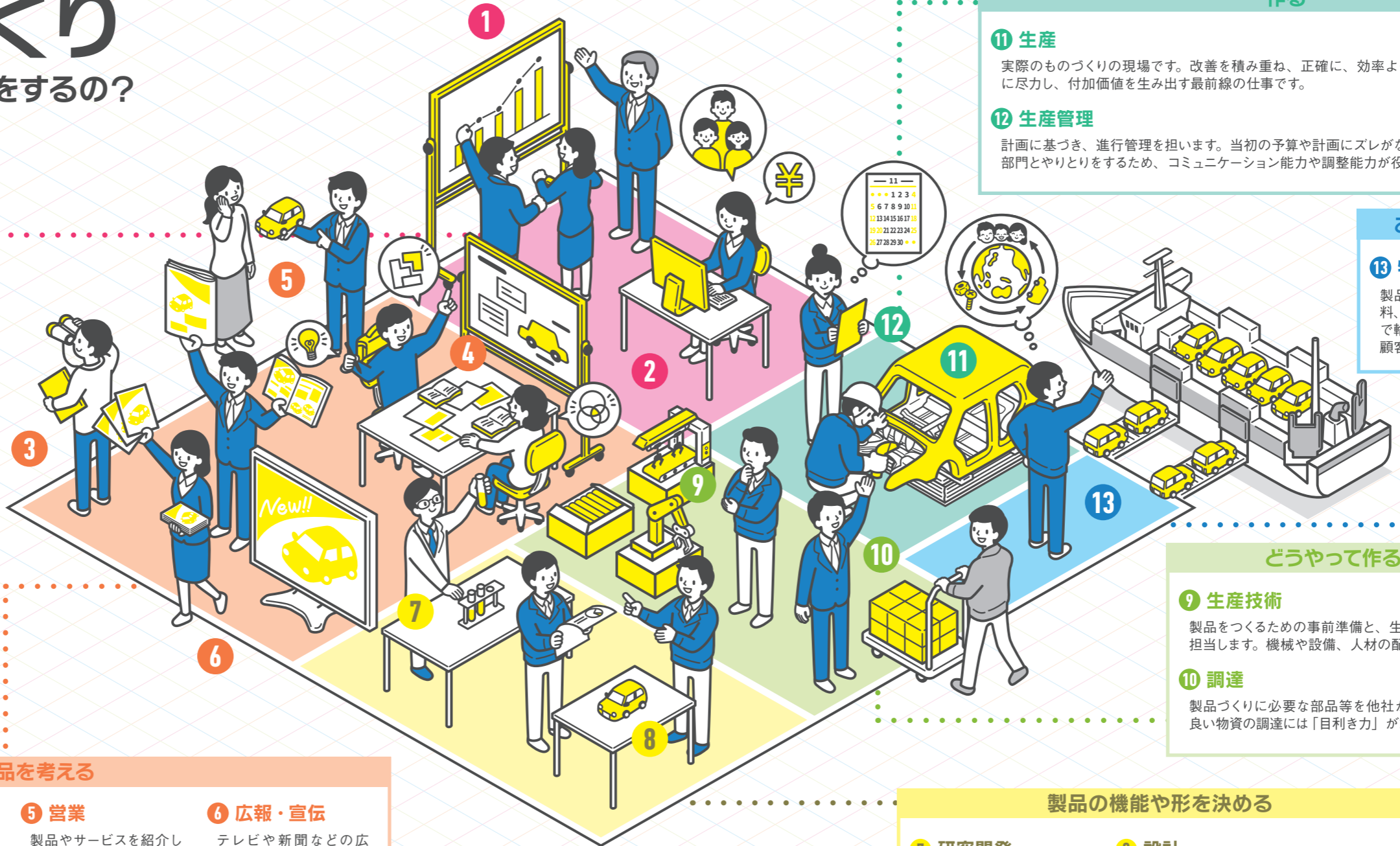
### 会社の目標を立てる

#### ① 経営企画

あるべき会社の姿を考え、それに向けて戦略を立てます。その計画の実現のために、必要な人材、物資、資金をどのように配分していくのかを検討します。

#### ② 総務

人事や財務など、会社が効率よく運営されるよう事業所全体に関わる非常に幅広い仕事を担当します。



### 作る

#### ⑪ 生産

実際のものづくりの現場です。改善を積み重ね、正確に、効率よく、コストを抑えて作ることに尽力し、付加価値を生み出す最前線の仕事です。

#### ⑫ 生産管理

計画に基づき、進行管理を担います。当初の予算や計画にズレがないかを確認しながら様々な部門とやりとりをするため、コミュニケーション能力や調整能力が役に立ちます。

### お客さんに届ける

#### ⑬ 物流

製品をつくるために調達した原料、材料や部品などを会社まで輸送し、また製造した製品を顧客まで届ける仕事です。

### 新しい商品を考える

#### ③ 市場調査

データやアンケートを収集・分析して、顧客がどのようなものを求めているのかを考えます。これはマーケティングとも呼びます。

#### ④ 商品企画

マーケティング活動で得た顧客のニーズを分析し、新しい商品のイメージを形作っていきます。創造力や企画力を発揮できる仕事のひとつです。

#### ⑤ 営業

製品やサービスを紹介したり、製品を販売した後のサポートを行ったりと、顧客と会社をつなぐ窓口の役割を担います。

#### ⑥ 広報・宣伝

テレビや新聞などの広告媒体やホームページ、SNSを活用し、自社製品を多くの人に知ってもらうための仕事をします。

### 製品の機能や形を決める

#### ⑦ 研究開発

製品を作るための技術を開発・改良し、新しい製品を作り出す仕事です。高い専門性をいかし、最先端の研究・技術に触れながら仕事をします。

#### ⑧ 設計

新製品のイメージから、具体的な大きさ、材質や求められる性能などを決め、図面や数値に落とし込んでいく仕事です。他の部署から寄せられるリクエストを調整しながら考える、コミュニケーション能力と創造力が発揮できる仕事です。

### ものづくりの会社をしてみよう！

除雪機・農業機械を開発から生産、販売まで一貫システムで全国へ

## 和同産業株式会社

〒025-0035 花巻市美相寺410 TEL.0198-24-3221

除雪機や草刈機を製造するメーカーとして、花巻でオリジナル製品をつくり続けて約80年。雪国の生活を支える除雪機のほか、農園で縦横に走る自律走行無人草刈機「ロボモアKRONOS」は多くのユーザーから信頼を集め、あらゆる場面で活躍しています。家庭・業務用の除雪機や農業機械の開発から生産、販売までを一貫したシステムで行い、大手メーカーのブランド製品も製造。除雪機の国内生産台数はトップクラスです。



無人草刈機「ロボモアKRONOS」

動画公開中！



#### 商品開発部 平野 浩己さん

2019年入社／花巻市出身  
県内高校特別進学コース卒  
県外大学工学部卒

設計したプログラムで何度も試験を繰り返します。思い通りに機械が動いて製品が生産・出荷されユーザーの手に届いた時、やりがいを感じます。大学で学んだ機械工学や材料力学などの知識を今後、開発・設計の仕事にいかしたいと思っています。



#### 商品開発部 藤井 美里さん

2017年入社／花巻市出身  
県内高校普通科卒  
県外大学芸学部卒

小さいころからものづくりが好きでした。取扱説明書をつくる時、製品を安全に使ってもらうために間違いがないよう、わかりやすく見てもらえるようにデザインを考えています。実際に自分が携わった商品が農業の役に立っていることがうれしいです。



#### 製造課 溶接係 川村 透さん

2017年入社／花巻市出身  
県内工業高校機械科卒

人を助ける製品をつくって地元へ貢献したいと思い、この会社に就職を決めました。自分が作った部品が次工程に流れ、組み立てられ、完成品になったのを見た時にやりがいを感じます。強度だけでなく外観もきれいに溶接し、心を込めて作業しています。



#### 組立課 組立係 渡邊 陽南さん

2018年入社／花巻市出身  
県内農業高校生物科学科卒

農業高校で学び地域に貢献できるような職種にたまたま出会ったのでこの会社を選びました。会社は男の人が多く最初は怖い雰囲気かなと思いましたが、優しく話しかけてくれるので女性にとっても働きやすい職場です。自分の仕事をミスしないよう丁寧に頑張りたいです。



# IT産業 では、どんな仕事をするの？

## 会社の目標を立てる

### 1 経営企画

あるべき会社の姿を考え、それに向けて戦略を立てます。その計画の実現のために、必要な人材、物資、資金をどのように配分していくのかを検討します。

### 2 総務

人事や財務など、会社が効率よく運営されるよう事業所全体に関わる非常に幅広い仕事を担当します。

## より良いシステムを提案する

### 3 市場調査

データやアンケートを収集・分析して、顧客がどのようなものを求めているのかを考えます。これはマーケティングとも呼びます。

### 4 広報・宣伝

テレビや新聞などの広告媒体やホームページ、SNSを活用し、製品や自社の特長を多くの人に知ってもらうための仕事をします。

### 5 評価

それぞれの仕事の流れが効果的に行われているかを評価します。改善点を洗い出して、次のサービスにつなげていきます。

### 6 営業

顧客の課題を分析し、自社の製品・サービスを使ったシステムでの解決方法を提案します。顧客と会社をつなぐ窓口の役割を担います。

## システムエンジニアリング

顧客からの要望などを受けて、システムを開発し、運用するIT産業の仕事の1つです。その業務は「⑦マネジメント」から「⑭運用保守」までを含み、仕事内容は多岐にわたります。

## どのようなシステムかを決める

### 7 マネジメント

システム開発のリーダー的役割です。各工程の状況を確認し、システム開発作業に遅れがないかなどを管理します。

### 8 要件定義

顧客の要望を、どのようにシステムで実現するかを決める工程です。顧客ごとの課題は異なるため、よく話し合いながら進めることが重要です。

## システムの中身を決める

### 9 設計

要件定義で決まったことに対して、具体的にどのようなシステムを作ればよいかを決め、設計書を作成します。例えば、どんな入力画面が使いやすいか、ハードウェアは何がよいかなど、決めることは多岐に渡ります。

## 安定したシステムを提供する

### 14 運用保守

リリースしたシステムが安定して正確に動いているか確認を行います。システム開発のときに発見されなかった不具合を見つけた場合や、顧客から要望や改善点がある場合はシステムを改修することもあります。

## お客さんが使えるようにする

### 13 リリース

テストが終わったシステムを、顧客の仕事の環境で実際に使えるようにします。

## システムを作る

### 10 製造（プログラミング）

プログラミング言語を駆使して、システムを形作っていく工程です。設計書で示された機能を的確に実現します。特に、この工程のエンジニアのことをプログラマーと呼ぶことがあります。

### 11 テスト

出来上がったプログラムが設計どおりに動作するか試験を行います。プログラムごとの小さなテストから、何日もかけて行う総合テストまで、目的や規模は多岐に渡ります。

### 12 システム構築

システムはいろいろな要素が連携して必要な機能を実現しています。「プログラム」や、「サーバー」と呼ばれるコンピューター、それをつなぐ「ネットワーク」などがあります。これらが相互に連携する環境をつくるのが仕事です。

## IT産業の会社をしてみよう！

情報処理サービスで地域の皆様に最良の品質を提供します

# 株式会社システムベース

〒024-0004 北上市村崎野19地割116番地4 TEL.0197-71-1111

創業当時からデータセンターを持ち、300社以上にネットワークでのサービスを提供。その強みをいかし、クラウドサービスの拡大に力を入れています。また、お客様のニーズに合った情報システムを企画から設計・開発、運用まで一貫して担っています。社内の円滑な人間関係がお客様とのコミュニケーションにもつながるとの考えから「明るく、楽しく」「全員主役、全員脇役」をモットーに日々の業務を進めています。

生産品目 ソフトウェア開発・クラウドサービス 等



一貫した体制で地域企業の情報処理業務を支えます



動画公開中！

### ソリューション1部1グループ 菅原 拓次さん

2006年入社／北海道出身  
県外高校普通科卒  
県内大学工学部卒

お客様と共にシステムの目的意識を統一し、よりよい仕事の形を生み出すことができるよう心掛けています。システム稼働後、「便利になった」というお客様の満足と喜びの言葉がやりがいとなっています。自立し、信頼される技術者でありたいと常に思っています。

### ソリューション1部1グループ 片岡 奈々美さん

2014年入社／花巻市出身  
県内商業高校情報ビジネス科卒

学生時代に学んだことをいかして仕事をしたいと思ったので入社を決めました。不具合が出ないよう、動作確認をしっかりと行い、お客様にとって使いやすく、自分たちがメンテナンスしやすいシステムにできるよう、仕様を理解しSEに提案していきたいです。

### 医療システム部医療サポートグループ 杉尾 美帆さん

2013年入社／金ケ崎町出身  
県内高校普通科卒  
県内大学農学部卒

お客様と直接お話する機会が多いので、スピーディーかつ精度の高い対応ができるよう心掛けています。最善の提案ができるよう日々新しい情報を取り入れて、お客様に当社を選んで良かったと言ってもらえる仕事をするのが今後の目標です。



# 食品製造

## では、どんな仕事をするの？

### 会社の目標を立てる

#### 1 経営企画

あるべき会社の姿を考え、それに向けて戦略を立てます。その計画の実現のために、必要な人材、物資、資金をどのように配分していくのかを検討します。

#### 2 総務

人事や財務など、会社が効率よく運営されるよう事業所全体に関わる非常に幅広い仕事を担当します。

### 新しい商品を考える

#### 3 市場調査

データやアンケートを収集・分析して、顧客がどのようなものを求めているのかを考えます。これはマーケティングとも呼びます。

#### 4 商品企画

顧客の声を分析し、求められている味、大きさ、パッケージなどのイメージを作ります。

#### 5 広報・宣伝

テレビや新聞などの広告媒体やホームページ、SNSを活用し、自社製品を多くの人に知ってもらうための仕事をします。

#### 6 営業

製品やサービスを紹介したり、製品を販売した後のサポートを行ったりと、顧客と会社をつなぐ窓口の役割を担います。

### 商品の機能や形を決める

#### 7 商品開発

新製品の企画を技術的な側面から支援します。顧客のニーズをもとに、今までなかった味や食感、サイズ、パッケージを開発したり、機能性食品を試作したりします。専門的な知識をいかして新しい製品を作り出す仕事です。

#### 8 調達

製品づくりに必要な原材料や、加工に必要な機械などを確保する仕事です。安全で品質の良いものを安定的に確保できるか、調達先を探して回る「目利き力」が求められます。

#### 9 生産技術

製品を作るための事前準備と生産が始まってからの改善をします。生産に必要な機械やその順序、人材配置などを検討します。生産開始後は、現場での改善活動を主導することも仕事です。

### どうやって作るか決める

### 作る

#### 10 生産

材料を切ったり、加熱したり、味付けをしたりして、加工品を作ります。現場で改善の積み重ねをしながら、おいしい食品を作ります。

#### 11 生産管理

製品の生産が計画どおりに進んでいるか、材料が十分にあるかなど、製造から顧客に届くまでの流れが計画どおりに進むよう、進行管理をする仕事です。関係部署とのコミュニケーションが大切になってきます。

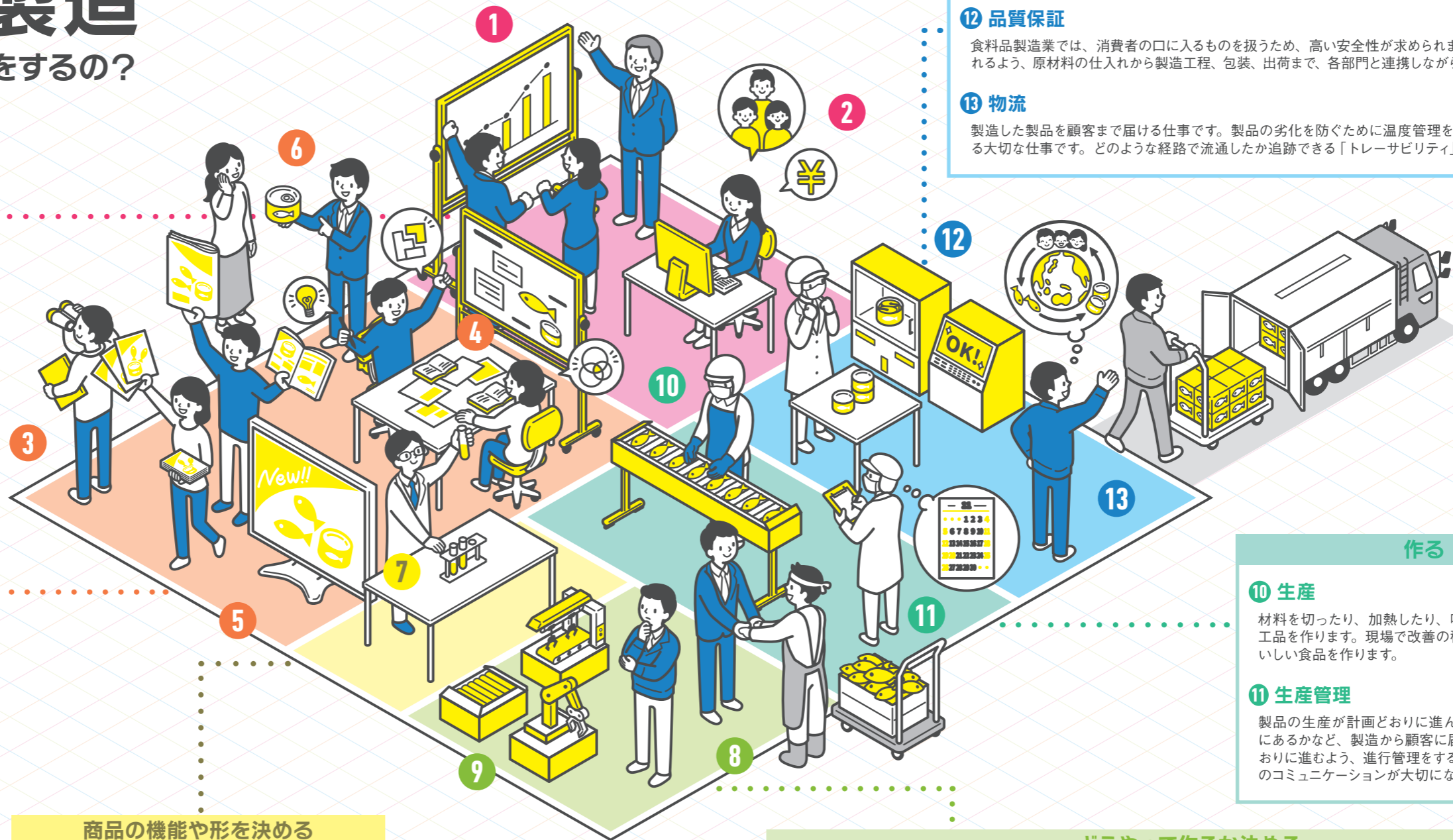
### お客さんに届ける

#### 12 品質保証

食品製造業では、消費者の口に入るものを扱うため、高い安全性が求められます。品質が一定に保たれるよう、原材料の仕入れから製造工程、包装、出荷まで、各部門と連携しながら品質をチェックします。

#### 13 物流

製造した製品を顧客まで届ける仕事です。製品の劣化を防ぐために温度管理を徹底し、食の安全を守る大切な仕事です。どのような経路で流通したか追跡できる「トレーサビリティ」も注目されています。



### 食品製造の会社をしてみよう！

三陸釜石の美味しい海の幸を全国へ届けます

## 小野食品株式会社

〒026-0304 釜石市両石町4-24-7 TEL.0193-23-4675

魚介類を加工し、調理済みの冷凍食品の製造、販売をしています。商品の開発から生産・販売まで一貫した体制が特徴。選び抜いた材料と手作りの感ある調理方法で素材のうまみを凝縮した魚料理の商品を生産。徹底した品質管理体制で「安心安全なおいしさ」をお客さんに届けています。「三陸・釜石のおいしさを技術とまごころで」。岩手から全国に、そして海外でも自社ブランドの商品展開に挑戦しています。



自社で開発・生産・販売を手掛ける魚料理の冷凍食品

生産品目 調理冷凍食品(三陸産魚類の焼魚・煮魚・チルド食品)



動画公開中！

#### 開発部 千葉 美聖さん

2017年入社／釜石市出身  
県内高校普通科卒  
県外大学社会福祉学部卒

開発部は自分の考案した商品が、お客様からダイレクトに評価される部署です。お客様から「おいしかった」と言っていた時はとてもうれしく、やりがいになります。喜んでいただけなかった場合でも、お客様からの評価を大切に、商品の改良にいかすよう心掛けています。



#### 品質保証部 佐藤 桃奈さん

2017年入社／花巻市出身  
県内高校普通科卒  
県外大学教育学部卒

私は文系出身で食品に関する知識がなく、手先が器用なわけでもなかったのですが、その日に気になったことをどんどん質問するなどして、仕事を覚えることができました。品質管理に携わる者として、もっと知識や経験を積んでいきたいと思っています。



#### 本社工場 製造1課 佐々木 龍太さん

2016年入社／釜石市出身  
県内高校普通科卒

食べることが好きなので、どのように魚料理が作られているか興味があり入社を決意しました。工場一日に何万食も作っているその中でお客様に届くのはたったの1食なので、丁寧に仕事をするという気持ちを大切にしています。早さと正確さを意識して魚をおろしています。



## 紹介企業一覧

…ものづくり IT産業 …食料品製造

### 県央エリア

盛岡市	株式会社アイカムス・ラボ	p15	八幡平市	シミックCMO西根株式会社	p16
盛岡市	イーストライズ株式会社	p15	滝沢市	株式会社ヴェス	p16
盛岡市	セルスペクト株式会社	p15	滝沢市	株式会社やまびこ 盛岡事業所	p17
盛岡市	東京システムズ株式会社	p16			

### 県南エリア

花巻市	サンボット株式会社	p17	一関市	タケヒコ東北株式会社	p20
北上市	ウエスタンデジタルジャパン 北上事業所	p17	一関市	三光化成株式会社 一関工場	p21
北上市	キオクシア岩手株式会社	p18	奥州市	株式会社アイディーエス	p21
北上市	株式会社ジャパンセミコンダクター	p18	奥州市	大井電気株式会社 水沢製作所	p21
北上市	株式会社多加良製作所	p18	奥州市	株式会社キンレイ	p22
北上市	東北KAT株式会社	p19	奥州市	株式会社小富士製作所	p22
北上市	東北精密株式会社	p19	奥州市	株式会社デジアイズ	p22
北上市	日立オートモティブシステムズハイキャスト株式会社	p19	金ヶ崎町	株式会社デンソー岩手	p23
遠野市	筑波ダイカスト工業株式会社 遠野工場	p20	平泉町	株式会社フタバ平泉	p23
一関市	株式会社オヤマ	p20			

### 沿岸エリア

宮古市	モルテック株式会社 宮古工場	p23	釜石市	株式会社ブラネックス	p24
大船渡市	ゆわて吉田工業株式会社	p24	山田町	株式会社エフビー	p24

### 県北エリア

久慈市	株式会社岩手村田製作所 久慈工場	p25	二戸市	株式会社二戸サントップ	p26
久慈市	岩手モリヤ株式会社	p25	普代村	株式会社越戸商店	p27
久慈市	有限会社宇部煎餅店	p25	洋野町	有限会社ハシモトソーイング	p27
二戸市	株式会社十文字チキンカンパニー	p26	一戸町	株式会社岩手芝浦電子	p27
二戸市	株式会社南部美人	p26			

### 高品質の医療を安価に世界へ提供することを目指す 株式会社アイカムス・ラボ



自社開発した医療系の分注器マイクロビレット

マイクロ・メカトロ技術を活用した新たな開発に挑戦し続けることで、「よりよく生きる」をサポートしています。独自の小型で精密な減速機の技術をコアとして、新たな価値ある医療機器やライフサイエンス機器を提案することで高品質の医療を安価に世界へ提供することを目指します。また、会社から巣立って独立できる技術、人脈、人間力を備えた人材を育成。独り立ちしたベンチャー企業同士が連携し、地域産業を活性化させる集積拠点の形成による地域イノベーションの実現を可能にしていきたいと考えています。

生産品目 マイクロビレット・小型医療器具



生産技術部  
釜田 実菜さん  
2017年入社/滝沢市出身  
県内高校普通科卒

生産に使う部品の発注や納期調整、分量の検査を担当しています。実際に自分自身が検査したものを出荷して、それがお客様の手に届くことによりやりがいを感じています。ものづくりに興味があったものの、全く知らない分野でした。会社見学に来た際に雰囲気よかったですので働きたいと思いました。

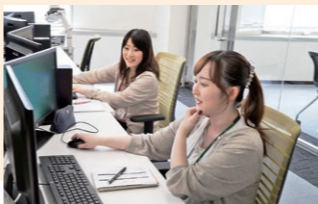


インタビュー  
動画公開中!



ソリューション事業本部  
山本 志歩さん  
2017年入社/盛岡市出身  
県内高校普通科卒  
県内大学総合政策学部卒

システム開発を担当しています。驚いたのは文系出身の方が多く、入社後に初めてプログラミングに触れた人もいるということです。生まれてからずっと岩手で暮らしているため、岩手をITの仕事で便利にしたり、豊かにするお手伝いをしたいです。



インタビュー  
動画公開中!

### 東京と地方をITでつなぐ。今県内で注目を集めるIT企業 イーストライズ株式会社

〒020-0022 盛岡市大通3丁目2番8号岩手金属工業会館6F・5F TEL.019-601-6562



本社開発ルームと東京支社(新丸の内ビルディング)

当社は「東京と地方をITでつなぐ」というコンセプトで設立され、盛岡市に本社を構えるIT企業です。今年で設立8年目となり、県内でも注目されている企業のひとつです。テレワークで首都圏のシステム開発を取り扱う地方の優良企業を称える「ニアシヨア AWARD2019」優秀賞を受賞しました。また、コロナ禍ではこれまで積み重ねてきた実績をもとに、テレワークでも変わらぬ高品質な価値とサービスをお客様へ提供しています。今後も地域に寄り添いながら、成長していきます。

生産品目 ソフトウェア開発・ニアシヨア開発・テレワーク事業・ネットワークコンサルティング事業等

### 予防医学の視点から健康に対する気づきを促す事業を展開 セルスペクト株式会社

〒020-0857 盛岡市北飯岡2-4-23 ヘルステック・イノベーション・ハブ TEL.019-681-6710



検査キットの提供や健康チェックスポットを設置

2014年の創業以来、予防医学に基づいた健康に対する気づきの機会を提供する事業に取り組んでいます。シードテクノロジーである「免疫化学的手法による診断アイテム」「指先血による臨床検査アイテム(FBP)」を用いた先進的な製品を多数開発し、自社製品を使用した健康チェックサービスを展開することで、地域の方々の健康維持や病気予防のサポートをしています。さらに、感染症に対する有効な検査方法/診断方法の提唱、日本国内で製造する検査キットの安定供給拠点化を進めています。

生産品目 研究用試薬・体外診断用医薬品



本社営業部  
觸澤 靖嘉さん  
2019年入社/葛巻町出身  
県内高校看護科卒

ヘルステック事業で検体測定室などの運営を担当しています。看護師だった経験をいかし一般企業で働きたいと思い入社を決めました。一滴の血液で健康診断と同様の内容がわかる検査キットを作っているため、健康維持の手助けができればと思います。



インタビュー  
動画公開中!



県央

今年創立50周年。社会に役立つシステム開発を続けていきます  
**東京システムズ株式会社**  
 【盛岡事業所】〒020-0022 盛岡市大通一丁目16番岩手教育会館4F TEL.019-604-7722  
 【岩手研究開発センター】〒020-0611 滝沢市東子152-409 滝沢市IPU第2イノベーションセンター2-3 TEL.019-694-1777



社会インフラのシステム開発を目指す社員たち

当社は2020年8月に創立50周年の節目を迎えました。安全が何よりも優先される鉄道・電力・水処理など各種インフラの監視・制御システムを始め、自動車のパワートレイン（駆動装置）・テレマティクス（自動車向け情報サービス）の開発、医療機器用ソフトウェアの開発、さらには社会において重要なインフラに位置づけられるコンビニエンスストアのPOSシステムの開発などを通じて、多くの方々の生活を支え、社会をより便利に、そして豊かにするシステムづくりを目指しています。

**生産品目** 産業用監視制御システム・組込系ソフトウェア等



岩手研究開発センター **吉田 匠汰**さん  
 2017年入社/盛岡市出身  
 県内高校普通科卒/県外大学情報工学部卒

鉄道で使用するセンサ装置などの研究開発を担当しています。自分で組んだプログラムが画面上でその通り動くことやりがいを感じます。いつかは設計・開発・保守まで一つのプロジェクトをリーダーとして全うできるエンジニアになりたいです。



岩手研究開発センター **小野寺 一輝**さん  
 2020年入社/花巻市出身  
 県内高校情報工科学卒  
 県内専門学校コンピュータ・システム科卒

鉄道業務にかかわるセンサ機器を制御するソフトウェアの試験を担当しています。わからないことは積極的に先輩に聞き、自分でも調べながら業務を進めています。将来的には地元の大学などと産学共同の事業を行うことで地域活性化に貢献したいです。



インタビュー動画公開中!



「人と自然と未来をつなぐ」が理念。開発からサービスまで行う  
**株式会社やまびこ 盛岡事業所**  
 〒020-0611 滝沢市東子10-2 TEL.019-641-6111



開発から生産・販売まで手掛ける様々な農業用管理機械

小型屋外作業機械（チェーンソー・刈払機等）、農業用管理機械（スピードブレーヤ・乗用管理機械等）、一般産業用機械（発電機・溶接機等）の3事業分野を展開する機械メーカーです。国内外へグローバルに製品を提供し、農林業や公園などの緑地、建設工事現場で幅広く利用されています。開発から生産・販売・サービスを一貫して行うことにより信頼を築いてきました。盛岡事業所では小型屋外作業機械と農業用管理機械の生産を行っており「人と自然と未来をつなぐ」という企業理念のもと、世界最高水準の製品とサービスを届けています。

**生産品目** 小型屋外作業機械・農業用管理機械



品質管理課 **佐々木 美里**さん  
 2016年入社/秋田県出身  
 県外高校総合技術科  
 システム工学類卒

部品の検査や製品部品のトラブル対応をしています。高校は工業系の学校を選びました。農業やものづくりに関わる仕事がしたいという希望が叶い、また実家でも自社の製品を使っていて、そういう意味でも縁があったのだと思います。



インタビュー動画公開中!



県央

県南

県南



GMP推進部品質管理課 **高橋 智香**さん  
 2015年入社/一関市出身  
 県内高等専門学校  
 物質化学工科学卒

試験で使用するシステムのメンテナンスを担当しています。家族が医療現場で働いていて、私もそれに近い仕事に就きたいなと思っていました。インターンシップに参加した時に、患者さんのために働いている姿を見て、私もその一人になりたいと思い、この会社に決めました。



インタビュー動画公開中!



高品質の医薬品を世界中の患者様に提供し続けていく  
**シミックCMO西根株式会社**  
 〒028-7111 八幡平市大更第2地割154-13 TEL.0195-76-5111



導入教育やサポート体制も手厚く 相談しやすい職場風土

シミックグループは1992年に日本初のCRO（医薬品開発業務受託機関）としてスタートし、製薬メーカーのパートナーとして、医薬品開発のサポートをしています。現在では医薬品開発だけでなく、研究開発から製造・販売まで、製薬メーカーの全てのプロセスを支援するPVC（ファーマシューティカル・パブリック・クリエーター）事業モデルのもと、さらなる成長を続けています。シミックCMO西根はシミックグループの医療用医薬品の受託製造を担う一翼として、高品質の医薬品を世界中の患者様に供給し続けています。

**生産品目** 医療用医薬品（錠剤・カプセル）



技術部 **生駒 千亜希**さん  
 2013年入社/花巻市出身  
 県内高校普通科卒  
 県内大学工学部卒

ガストーブの開発を行っています。もともと地元で働きたいという気持ちが強くありました。いろいろ会社を探している時にこの会社に出会いました。大学の先輩方がたくさんいることもあり、「楽しいよ」、「一緒に働こう」と言われ、入社したいと思いました。



インタビュー動画公開中!



石油ガス等の暖房機器の生産・販売。人にも環境にもやさしい製品を提供

**サンポット株式会社**  
 〒025-0301 花巻市北湯口第2地割1番地26 TEL.0198-37-1115



家庭や学校、大規模施設で使われる暖房機器を製造

1965年設立以来、東北・北海道を中心に全国へ幅広く石油暖房機器等を販売しています。花巻で環境性に重視した製品・システムの研究開発を積極的に行い、化石燃料である石油・ガスを利用した暖房機の効率化を実現。さらには、再生可能エネルギーを活用したペレットストーブや、地中熱ヒートポンプ冷暖房システムの普及に努めています。家庭用から中規模・大規模施設向けの石油ストーブ・ガストーブ、地中熱ヒートポンプ等高性能で人にも環境にも優しい製品を開発・生産・販売しています。

**生産品目** 石油・ガス等の暖房器具

沿岸

沿岸



あらゆる分野の製品やサービスのテストを手掛ける第三者検証企業

**株式会社ヴェス**  
 〒020-0611 滝沢市東子152-409滝沢市IPU第2イノベーションセンター研究室2-4 TEL.019-681-6131



企業に向いて製品やサービスをテストすることも

第三者検証のバイオニア企業として、各種システムやデジタル機器などのテストを担当しています。大企業からの依頼で、ゲーム機、Webサービス、スマートフォンのアプリ、医療、POSなど、あらゆる分野の製品やサービスのテストを手掛け、「製品の品質を守る番人」として着実に実績をあげています。使っている製品等に不具合が残っていたら、企業や利用者に不利益が生じてしまう。私たちがテストすることによってソフトウェアにバグが無くなり、不利益を被ることの無い世の中の実現を目指して、日々切磋琢磨しています。

**生産品目** ソフトウェア検証サービス



検証サービス本部 **小路 一基**さん  
 2018年入社/岩手県出身  
 県内高校普通科卒  
 県内大学ソフトウェア情報学部卒

車のオートマチックトランスミッションの動作が問題ないかテストする仕事をしています。テストを専門にしている会社は全国的に少ないのです。私は元々テストに興味があり、それができる会社が岩手にあることを知り、入社したいと思いました。



インタビュー動画公開中!



USBメモリ、ハードディスクなどを提供するグローバルカンパニー

**ウェスタンデジタルジャパン 北上事業所**  
 〒024-8510 北上市北工業団地6-6 www.westerndigital.com/ja-jp



北上から世界へ。当社のSDカードは国内販売トップシェア

私たちウェスタンデジタルは米国カリフォルニアに本社を構え、SDカードやUSBメモリ、SSD、ハードディスクなど、各種データを記録・保存するために必要な機器を世界中に提供しているグローバルカンパニーです。世界中の拠点で活躍する優秀な技術者たちと、日々切磋琢磨しながら世の中にもっと良いものを生み出していく、そんな経験を積み重ねることのできる、非常に活気のある技術者主体の会社です。ここ北上工場では、SDカードやUSBメモリ、SSDなどに使われるフラッシュメモリを生産しています。

**生産品目** フラッシュメモリ・SDカード等



FAB MP Process Integration **山崎 達貴**さん  
 2019年入社/盛岡市出身  
 県内高校普通科卒  
 県内大学工学部卒

製品の工程をよりよくする新しい提案をする仕事をしています。半導体の最先端技術を取り扱っている会社で地元・岩手で仕事できるということに志望しました。今ある製品をより良くするために自分の考えや伝えたことがそのまま製品に反映されるので、大きな仕事をしている実感がありとても楽しいです。



インタビュー動画公開中!



県北

県北



「記憶」の技術をコアに、高性能、高品質なメモリを岩手から世界へ

## キオクシア岩手株式会社

〒024-8555 北上市北工業団地6番6号 TEL.0197-68-8203



自動化された先端クリーンルーム

「記憶」で世界をおもしろくする”をミッションとする、キオクシアグループ第2の製造拠点として2017年に設立されました。スマートフォン、パソコンなどの電子機器や企業のデータセンターなどに組み込まれる、情報インフラにおいて欠かすことのできない半導体記憶デバイスを生産しています。

AIを活用した業務プロセスの改革・品質・生産性の向上を継続的に実現する工場として、「記憶」の技術をコアに、高性能・高品質なメモリを岩手から世界へ送り出し「記憶」の可能性を追求。新しい価値を創り出していきます。

生産品目 フラッシュメモリ



生産技術部 佐藤 優香さん  
2019年入社/軽米町出身  
県内高校普通科卒/県内大学工学部卒

検査の担当でより良い製品を作るために工程を追加したり、条件を変えるなどの仕事をしています。入社動機は新しい会社の立ち上げに一緒に携われるというのが面白そうだったからです。



製造部 柴田 瞭さん  
2019年入社/北上市出身  
県内工業高校電子科卒

生産プロセス技術を担当しています。新しく生まれる会社であることを聞き、一期生として働きたいと思い入社を決めました。世界一の半導体工場を目指せるように頑張っていきたいです。

インタビュー動画公開中!



「世界一安くて良いものづくり」を追求していく

## 東北KAT株式会社

〒024-0051 北上市相去町山根梨の木43番地130 TEL.0197-71-2570



一貫体制で製造する自動車用樹脂プラスチック部品

2005年に設立し、2014年1月から小島プレス工業の経営により自動車用樹脂プラスチック部品を製造しています。社は「和」の精神を受け、相互に話し合い参加して社会に貢献できる企業人を育み、真に豊かな人づくりを目指しています。成形・塗装・組付の一貫した「ムダ・ロス」のない徹底した「小島」のものづくりの実践により製造から出荷までの時間を短縮し「世界一安くて良いものづくり」を追求し続けます。これらの追究により、全社員と共に「小島グループの東北拠点」として成長し続ける工場を目指します。

生産品目 自動車用樹脂成形品  
(コンソールボックス・ヒーターコントロールパネル)



製造部 製造2課 岡崎 琢磨さん  
2015年入社/金ケ崎町出身  
県内工業高校電子科卒

製品の品質保証を担当しています。常に会社全体の動きを把握しながら仕事をしないと、ものを作る上でいいアイデアも出てこないし、お客様とのコミュニケーションをうまく取れないと信頼してもらえません。コミュニケーションを大事にして仕事をしています。



インタビュー動画公開中!



技術部

長内 美桜さん

2019年入社/盛岡市出身  
県内高校普通科卒  
県内大学工学部卒



プロセス技術を担当し、主に新規開発に携わっています。大学では物理化学を学びましたが半導体は難しい分野なので学んだことをいかすというより、仕事を通じて先輩方に教わる日々。将来は300もある工程を自分で考えて製品を作ってみたいです。

インタビュー動画公開中!



50年あまりにわたり半導体を製造。世界トップレベルの製造技術

## 株式会社ジャパンセミコンダクター

〒024-8510 北上市北工業団地6番6号 TEL.0197-71-3010



車載用半導体を製造

世界的に競争環境の変化が激しい中、「Made in Japan」にこだわり50年あまりにわたり半導体を作り続けてきました。月産約10万枚(岩手/大分2拠点、150/200mmウエハ合算)の生産能力を有するものづくり力と、車載製品に要求される高い品質力、開発から短期間に量産化する技術力を最大限にいかし、お客様の要望に応える製品とサービスを世界へ提供します。世界トップレベルの製造技術とお客様の抱えている問題に対する解決策を提供し、『リピーターからファンへ、ファンからパートナーへ』とお客様との関係を築き深めていきます。

生産品目 半導体

接合加工技術部

高橋 佑人さん

2016年入社/西和賀町出身  
県内工業高校機械科卒  
県内高等専門学校機械工学科卒



設計から機械加工、溶接、組立まで一貫して行っている会社で、私はマシニングセンターや立型旋盤での加工を担当しています。現在にはそれに加え、多能工育成プロジェクトのリーダーも任されています。自分のスキルや知識を最大限いかして、学べる良い環境だと思ったので入社しました。

インタビュー動画公開中!



一貫体制で多様なニーズに対応。お客様とともに新たな価値を創造

## 東北精密株式会社

〒024-0004 北上市村崎野22地割83番地13 TEL.0197-71-1632



設計から組立まで一貫体制 多能工育成にも力を入れる

当社は半導体製造装置関連を中心に事業活動を展開しています。設計から始まり、材料手配、超精密機械加工、接合、組立、検査、洗浄、総合組立、そして海外立ち上げまで、一貫した生産体制で、お客様のどのようなニーズにも様々な角度からお応えしています。また、IoTやAI、ロボット技術をいかした無人・自動化ラインの開発や特殊金属の溶接・接合技術など、様々な分野に力を入れています。しっかりした事業基盤の上に、新たな分野での創造的価値を高めることを目指しています。

生産品目 半導体製造装置



金型の製作を通して、世界中の人の生活をより良いものへ

## 株式会社多加良製作所

〒024-0332 北上市和賀町堅川目1-33-126 TEL.0197-72-2141



高い技術で電子部品を始め様々な精密金型を製作

「世の中に良いものを多く加えていきたい」その想いから1961年に設立しました。ものづくりに欠かせない『金型』を製作しており、当社の金型は半導体、自動車、医療、照明、食品など日常生活に必要な多くの分野で活躍しています。私たちの使命は金型の製作を通して世界中の皆さまの生活をより良いものへと発展させていくこと。そのためにお客様目線に立って品質・生産性の向上に努め、お客様に満足いただける金型の製作・提案をするに取り組んでいます。

生産品目 精密金型(半導体用金型/プレス金型/射出成形用金型)・半導体成形装置・その他各種装置



研削加工部 小菅 進さん  
2018年入社/北上市出身  
県内高校総合学科卒

会社見学の時に金型というものを初めて知りました。金型はものを作る時に必要なもの。そういう縁の下の力持ちのような存在に興味を持ちました。今は金型を砥石で削るなどの作業をしています。1000分の1ミリ単位の細かい作業なので集中力が必要です。



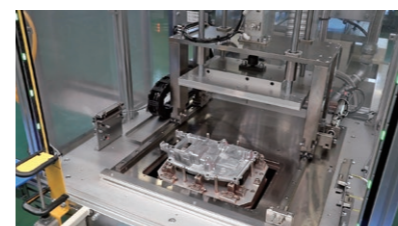
インタビュー動画公開中!



ダイカストの鋳造から組立までを行う。女性が働きやすい環境を促進

## 日立オートモティブシステムズハイキャスト株式会社

〒024-0335 北上市和賀町後藤2地割106番地145 TEL.0197-71-7211



ATコントロールユニット用ケース蒸気洗浄機

日立グループにおける自動車のエンジンやブレーキ製品を用途とした素形材(ダイカスト)の専門会社として中心的な役割を担っています。ダイカストの鋳造から加工・組立に至るまでのづくりのあらゆる仕事に携わることができます。女性も活躍できる働きやすい環境整備を促進し、従業員の子どもや孫なども入社してもらえる地域に根差した会社を目指しています。高品質で魅力あふれる素形材・製品を提供し、未来に向け、世界に向け、自動車部品事業の拡大と、新技術・新工法の採用に積極的に取り組んでいます。

生産品目 自動車用エンジン部品・走行制御部品等



ダイカスト本部 製造部 第1製造課 八重樫 奈月さん  
2016年入社/北上市出身  
県内農業高校生産科卒

目視検査や製品のバリ取りを担当しています。指示書通りに正確に目視することを心掛けています。技術の向上と多能工を目標にしており、様々な種類の製品を生産できるようになりたいですし、お客様に喜ばれる良い製品を作りたいです。



インタビュー動画公開中!





ダイカスト一筋に歩んできた歴史。海外展開も行う有力企業

## 筑波ダイカスト工業株式会社 遠野工場

〒028-0531 遠野市綾織町新里25-43 TEL.0198-62-5815



国内外に拠点をもち筑波グループの一つ遠野工場

本社を東京都北区に置き、国内3拠点、ベトナム3拠点でアルミニウム製品（トラックや減速機モーター部品など）、マグネシウム製品（パソコンや業務用ビデオカメラ部品）などの casting・機械加工・塗装まで一貫した生産をしています。遠野工場では24時間フル稼働で大量生産可能なダイカストマシンを保有し、 castingからバリ取り、機械加工までロボットや専用機を使って最終製品まで仕上げます。また、社会の変化に対し、IT/電気製品向け部品や車載部品まで製品の幅を広げ、幅広い生産に対応できる技術・品質の深化・向上に日々努めています。

**生産品目** アルミニウム・マグネシウムダイカスト製品



生産管理部 佐々木 唯さん  
2017年入社/遠野市出身  
県内高校普通科卒

ものづくりに興味があり地元に残って働きたいという思いが強かったので、職場見学した際の皆さんの温かさに惹かれて入社しました。車載用カメラの外観検査とQRコード印字装置の操作をしています。

鑄造部 角城 泰広さん  
2014年入社/遠野市出身  
県内高校情報処理科卒



アルミの鑄造を担当しています。いずれ地元に戻るつもりで県外就職し、中途採用で入社しました。金属加工や製造を前の会社でもやっていたので、この会社でも先輩方の経験や知識をしっかり吸収して後輩たちに伝えられるようになりたいです。



## 三光化成株式会社 一関工場

〒021-0041 一関市赤荻字鬼吉13-2 TEL.0191-25-2311



射出成形技術で製造する高品質のプラスチック部品

自動車、精密電子機器、住宅水回り…。私たちの日常生活に欠かせない様々な工業製品に当社の部品が使われていることはご存知ですか？業界屈指の射出成形技術に裏打ちされた高品質のプラスチック部品を製造し、250社以上の取引先から信頼をいただいています。原料製造以外ほぼ全ての製造工程を自社内で完結できる、日本有数のトータルメーカーです。国内外13拠点のうち4つが一関市にあり、岩手から全国へ、世界へ羽ばたく企業として今後も誠実な「ものづくり」に励んでいます。

**生産品目** 自動車・精密機器等のプラスチック部品



品質管理部門 机地 梓さん  
2010年入社/一関市出身  
県内高校総合学科卒

自動車の安全装置の検査を担当しています。将来は女性リーダーや女性管理職になるのが目標。女性が働きやすい環境を整えていきたいです。そのために測定効率化や作業の効率化を図って仕事にあたります。

生産部門 及川 地芽さん  
2009年入社/一関市出身  
県内高校普通科卒



製品の外観検査と出荷を担当しています。品質を向上させるためには、技術・知識・経験に加えて、チームワークのとれた明るい職場であることも大切だと思っています。



第三製造課 渡邊 翔さん

2014年入社/一関市出身  
県内高校普通科卒



製品の出荷を担当しています。地元で有名な会社で知り合いもいて親しみやすいと思いました。賞味期限などのチェックの仕方なども変わってきているのでそれに対応してミスのない作業を心掛けています。

第三製造課 伊東 美咲さん

2020年入社/一関市出身  
県内高校生産技術科卒



製品の袋詰めを担当しています。自分が袋詰めした鶏肉は日付がわかります。よく行く道の駅やスーパーなどで売られているのを見て「ちゃんと商品になっているんだなあ」とうれしく感じることもあります。



「奥州いわいどり」の飼育、加工だけでなく、6次化にも積極的

## 株式会社オヤマ

〒029-1201 一関市室根町折笠字愛宕下161 TEL.0191-64-3511



からあげフェスティバルNo.1決定戦にて初代優勝した「室根からあげ」

プロイラー生産量が全国第3位の岩手県で、岩手県産銘柄鶏「奥州いわいどり」を製造しています。親鳥の飼育から若鶏飼育、食肉加工、惣菜加工、店舗運営まで一貫して行う6次産業化に取り組んでいます。事業所内保育所、社宅、誕生日休暇、希望休暇もあり従業員が働きやすい環境づくりにも取り組んでいます。鶏の生産を通して、地場産業の活性化と地域の発展に貢献している会社です。これからも人を育み、地域と共存共栄し、鶏肉の食文化をつくっていきます。

**生産品目** 鶏肉製品（ブランド鶏「いわいどり」）

ソリューション事業部

菊池 夏帆さん

2019年入社/北上市出身  
県内高校普通科卒  
県内短大経営情報学科卒



パッケージ（市販のソフトウェア）の開発と事務処理を担当しています。インターシップに参加して、社員を大切にすることを実感。それが決め手になりました。東京と水沢に拠点があり、都会と地元のどちらも経験できるのいいなと思いました。



主力商品の導入実績は200社以上。大手に対抗する技術者集団

## 株式会社アイディーエス

〒023-0801 奥州市水沢横町94番地 TEL.0197-25-7001



離席して打合せをすることも コミュニケーションが大切

「本物志向の技術者集団であれ」をモットーに、販売管理・会計システムの提案・開発を行っています。創業から45年、培った豊富な経験と業務知識をいかし、多くのお客から高い評価を得ています。自社パッケージ「クラージュ（借入金管理システム）」は大手財務部向けに特化した商品であり、お客様の満足度を徹底的に追求した主力商品です。導入実績は200社以上にのぼり、大手競合先にも負けません。これからもお客様のニーズに即した最適なソリューションを提供し、社会に貢献したいと考えています。

**生産品目** 基幹業務・借入金管理等のシステム



自動車内装部品専門メーカー。快適性、利便性、軽量化で社会に貢献

## タケヒロ東北株式会社

〒029-3207 一関市花泉町油島字南沢97-145 TEL.0191-36-1570



天然素材などを材料にした自動車の内装部品

高い開発力と技術力により、自動車の頑丈なボディーの内側に搭乗者を安全に包み込む自動車内装部品を生産する専門メーカーです。自然環境にもやさしい天然素材（ケナフ）にこだわり、自動車メーカーが求める数々の厳正な要望に応え、世界基準を満たす高度な技術とノウハウで「ナンバーワンの内装部品」を生産しています。ものづくりを通じて車内空間の快適性や利便性、軽量化に取り組み、社会に貢献していきたいと考えています。ものづくりに興味があり、熱意と意欲がある人と何事にも積極的にチャレンジしていける会社です。

**生産品目** 自動車内装部品（パッケージトリム・ダッシュインシュレーター・デッキボード・フェルト・トレイラック等）



生産統括部 櫻田 一輝さん

2015年入社/一関市出身  
県内工業高校電子機械科卒

自分たちは緑の下の方持ち。あまり表に出ないのですが、基本的には設備が止まっている時にメンテナンスしてトラブルを未然に防ぐのが仕事になります。最初は県外志望だったのですが、地元を盛り上げたいという気持ちから一関で働く仕事を選びました。



## 大井電気株式会社 水沢製作所

〒023-0841 奥州市水沢真城折居106-3 TEL.0197-23-7101



電気使用量を無線で電力会社へ送る無線機

大井電気は1950年1月より、通信インフラに不可欠な情報通信機器の設計開発から製造・販売までを手掛け、一貫したものづくりを行ってきました。さらに当社では現在、5G通信網に使用される通信機器の開発生産や各家庭の電力使用量を無線で電力会社へ送る無線機の開発生産などを行っています。情報通信ネットワーク市場は驚くほどの速さで変化を続けていますが、その変化に対応し、技術と創意をモットーに社員一丸となって、新たな成長と発展に向けた活動を続けていきます。大井電気は元気で明るく発想力豊かな方をお待ちしています。

**生産品目** 伝送・監視制御機器、IoT/LPWA機器、無線通信機器、電子計測機器等



総務企画部

上野 なつみさん

2015年入社/宮城県出身  
県外高校普通科卒  
県外大学総合福祉学部卒

お客様対応や社員の健康診断業務などを担当しています。社会インフラに関わる製品を作っているところに惹かれ志望しましたが、入社試験時にも社員の人がいいなと感じました。総務の業務範囲は広くわからないことも多いのでさらに挑戦していきたいです。



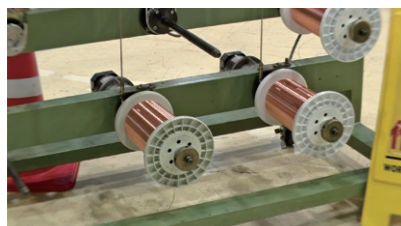
県央



電線撚線機製造メーカー。高品質な電線は様々な場面で活躍

## 株式会社キンレイ

〒023-0402 奥州市胆沢小山字森161-1 TEL.0197-47-2190



自動車などに使われる電線を「撚る」装置

「撚る」機能で世界をリードする国際企業です。電線撚線機の製造メーカーとしてお客様に支えられ創業から86年。当社の電線撚線機で作られた高品質な電線は、自動車・携帯電話・医療機器等に幅広く使われています。自社工場にて開発設計から部品製造・組立・出荷・アフターサービスまで一貫で行い、お客様の要望にスピーディーかつ安定した品質で対応。自動車のハイブリッド化や電気自動車化、医療機器の極細線化により、多種多様な電線の製造が活発化している国内外の電線メーカーに利用され、皆さまの生活を豊かにする一端を担っています。

生産品目 電線製造機械

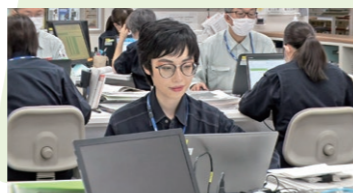


営業本部営業課

豊田 実可子さん

2017年入社/北上市出身  
県内高校普通科卒  
県内大学人文社会科学部卒

地元就職希望でグローバルな展開をしている会社なので魅力を感じました。まだまだ駆け出しの営業担当ですが、現場で経験し実践して学んでいます。マーケットを広く深くしていくことが目標です。理系出身でなくても大丈夫ですよ。



インタビュー動画公開中!



自動車の高機能化・電子化・電動化の核となる半導体・電子デバイス部品を生産



## 株式会社デンソー岩手

〒029-4593 金ケ崎町西根森山4-2 TEL.0197-44-6605



岩手で生まれた高品質な製品が世界で活躍しています

当社は、自動車の高機能化・電子化・電動化の核となる半導体・電子デバイス部品を生産しています。車載用半導体は、自動車の環境技術や安全性能の高度化、電動化等、クルマの進化の一翼を担うものです。また、多様化する車載用半導体ニーズに対応すべく、センサ工場を2017年に立ち上げました。更には東北地方での車両生産の拡大を見据え、2019年からは新工場が稼働しています。高品質で競争力のある車載用半導体、電子デバイス製品のモノづくりを通じて、お客様、社会の皆様へ新たな価値を提供します。

生産品目 自動車用半導体・電子デバイス部品



総合企画部

和田 叡佳さん

2018年入社/北上市出身  
県内高校ビジネス情報科卒

採用業務を担当しています。高校で学んだことをいかすことができ、そして地元企業への就職が希望だったのでこの会社に入りたいと思いました。有給休暇の取得制度、手当、社内の研修制度なども充実していて、将来の自分の暮らしがイメージできました。



インタビュー動画公開中!



県南

県南

品質管理一課

渡邊 風紗さん

2017年入社/奥州市出身  
県内高校普通科卒



生産に合わせて塗装から品質管理に部署異動させていただきました。全くやったことがない仕事でしたが、ノートに書き、わからないところは質問。たくさん仕事を覚えていけば、普通科卒業でも関係なく仕事ができると思います。



ものづくりと新技術への強いこだわり。一貫体制でニーズに応える

## 株式会社小富士製作所

〒029-4204 奥州市前沢字本杉10-1 TEL.0197-56-4611



高度な技術を要する溶接作業

しかも製品全てを一貫した体制で生産することで、多様化する社会のニーズに応えていきたいと考えています。

生産品目 電子・機械部品

私たちは、電子機器および通信機器の機構設計、板金加工・塗装、各種電子機器の組立や加工製造、そしてメンテナンスまで一貫したプロセスで生産を行っています。私たちが大切に守り続けてきたのは、仕事の中で培ってきた経験とノウハウを最大限に生かしたもののづくりと最新技術へのこだわりです。



製造部製造2課

武田 直樹さん

2015年入社/平泉町出身  
県内工業高校電子機械科卒

排気系部品の検査を担当しています。自分の作った部品を搭載した車が走っているのを見た時、うれしいという気持ちとこの仕事のやりがいを感じます。リーダーがみんなを引っ張ってまとめている姿を見て、自分もいずれそういう立場になれるように頑張りたいです。



自動車のボデー部品、排気系部品の製造を担う

## 株式会社フタバ平泉

〒029-4102 平泉町平泉字上徳沢65 TEL.0191-34-1211



200人以上の社員が作業する自動車用部品の製造工場

国内の自動車メーカーへの部品納入・現地生産を目的に、2000年に設立されました。自動車のボデー部品、排気系部品の製造を担い、日本の産業に必要とされ、地域社会に愛される会社を目指してたゆまぬ努力を続けています。「よい品、より安く」をモットーに日々若い力を結集して製造した自動車部品を全国・海外に届けています。

生産品目 自動車用マフラー・ボデー系部品

県北

県北



確かな技術と信頼性で、岩手から世界No.1品質の製品を生み出す

## 株式会社デジアイズ

〒029-4204 奥州市前沢字高畑31 TEL.0197-56-2010



スーパーなどで使用されるPOSレジ

私たちの信念はものづくりの素晴らしさを通し、世界に通じるクオリティの追求と安定したコストパフォーマンスで製品を造り出すことです。これからも確かな技術と信頼性で岩手県から世界No.1品質の製品を国内外に供給していきます。

生産品目 POSシステム・自動計量包装値付機 等

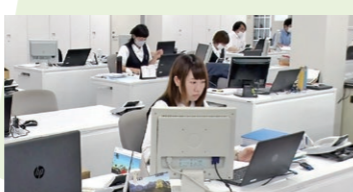


ジェネラルサービス

千田 遥菜さん

2019年入社/奥州市出身  
県内高校普通科卒  
県内大学社会福祉学部卒

私自身ものづくりに興味があり、技術を持っている人たちが連携してものづくりができていく過程を見られるのは貴重な経験です。給与業務を通じて、すべての部署と関わることができるので、コミュニケーションをとりながら仕事ができるのはすごく楽しいです。



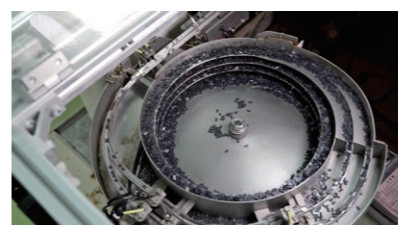
インタビュー動画公開中!



世界中で使われるプラスチック製の電子部品の製造を行う

## モルデック株式会社 宮古工場

〒027-0096 宮古市崎嶽ヶ崎第9地割30 TEL.0193-64-3000



様々な電子機器に搭載されるプラスチック製電子部品

宮古工場は1987年、誘致企業として設立し、本社は福島県にあります。主にプラスチック製の電子部品を製造し、スマートフォン、パソコン、通信機器などの電子機器に搭載され、世界中で使用されています。最近では自動車分野への取り組みを始め、日々ものづくりを行っています。社員は94名で、宮古市・近隣町村の方々に支えられ稼働しています。働き方改革にも注力し「いわて女性活躍認定企業等(ステップ2)」「いわて健康経営認定事業所」の認定、「イクボス宣言」を行い、働きやすい職場づくりに取り組んでいます。

生産品目 精密射出成形品・コネクタOEM



営業支援課

福士 雄大さん

2010年入社/山田町出身  
県内工業高校機械科卒

生産管理と営業支援が主な仕事。自分が見立てた計画で、お客様の希望に沿った納品ができた時はうれしいです。コミュニケーション・人との関わりを大切にしています。社内外から頼られ、部門を任せられる存在になりたいです。



インタビュー動画公開中!





化粧品容器をはじめ通信機器関連、ゲーム機関連、車載機器関連部品を製造

## ゆわて吉田工業株式会社

〒022-0006 大船渡市立根町字立根山1-32 TEL.0192-27-1454



最新技術でプラスチック装飾製品を生産

化粧品コンパクト容器の国内シェア80%を超える吉田グループの岩手工場です。カーナビなどの車載部品や通信機器外装部品を生産しています。ユースール認定企業で、2018年度には「いわて働き方改革AWARD」優秀賞を受賞しました。計画的な有給休暇の取得推進やノー残業デーなど工夫しながら、時間外勤務の削減に取り組んでいます。社員は気仙地区の仲間たちです。ものづくりを通じてたくさんの発見を経験し、自身の可能性を広げ、共に岩手の未来づくりに取り組みます。

**生産品目** 情報通信機器や自動車などのプラスチック外装部品



仕上げグループ  
**佐々木 勇太さん**  
2019年入社/大船渡市出身  
県内高校情報処理科卒

成型品に文字等を印刷しています。高校在学時に出前授業で社長が訪問され、社員に求める人物像を聞いて魅力を感じました。地元である大船渡には自分の好きな景色があるので、ここから離れたくないという気持ちもあり入社を決めました。



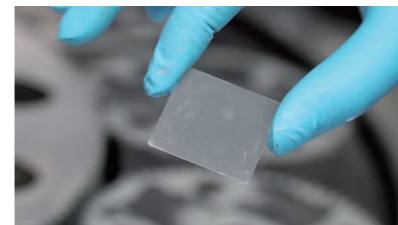
インタビュー  
動画公開中!



スマホなどに使われる「水晶振動子」を生産、日常生活を支えている

## 株式会社岩手村田製作所 久慈工場

〒028-0032 久慈市寺里第28地割38-35 TEL.0194-55-3071



水晶素材を独自技術で加工して電子部品を製造

国内外90カ所に拠点を持つ村田製作所グループは、最先端の技術、部品を創出する総合電子部品メーカーです。移動体通信や家電製品など、ムラタの製品・サービスは製品ラインアップも多く、高い信頼性で暮らしの安心・安全・便利を支えています。岩手村田製作所久慈工場では、主にスマートフォンやテレビ、パソコンなどに使われる「水晶振動子」という電子部品を生産し、世界各国に供給しています。私たちの日常生活に不可欠な製品を作るため、日々、高品質なモノづくりに取り組んでいます。

**生産品目** 電子部品（水晶振動子）



製造課  
**小村 大翔さん**  
2019年入社/久慈市出身  
県内高校総合学科卒

水晶ウエハの切削作業を行っています。福利厚生が充実していて、休日日数や給料の面でもこの会社に魅力を感じました。小さい頃プラモデルが好きでよく作っていたので、自分にはそういう作業が向いていると思い製造の部署を希望しました。地元は友達も多いので、いつでも会えるのもいいですね。



インタビュー  
動画公開中!



豪商ベーシック部門 部門長

**黒澤 琢真さん**  
2018年入社/大槌町出身  
県内高校理数科卒  
県内短大経営情報学科卒

食品製造販売の管理システム「豪商」を開発しています。新型コロナウイルスの影響もあり、今後、食品業界の変化が予想されます。時代の変化に合わせてプログラムをバージョンアップさせていくことにやりがいを感じています。

インタビュー  
動画公開中!



食品製造メーカー向け経営支援システム「豪商」の製造販売

## 株式会社プラネットス

〒026-0034 釜石市中妻町 1-16-10 TEL.0193-21-1888



「豪商」は食品の安心・安全管理を支援します

食品製造メーカー向け経営支援システム「豪商」の製造と販売を行っているソフトウェア会社です。現在まで420社以上に導入。釜石市の当社から全国のお客様をサポートするため、各地で活躍中のICT企業に対して豪商の販売・開発キットを提供（現在24社）。長年の経験を持つ当社や各パートナー同士でノウハウを共有し、ワンチーム体制で取り組む事により、全国のお客様に対する高品質のサービス&安心サポートを実現しています。

**生産品目** 食品製造メーカー向け経営支援システム

縫製

**漆久保 きららさん**  
2020年入社/久慈市出身  
県内高校普通科卒

小さい頃からファッションに興味があり、いつか自分の作った服をお客様に来てほしいという思いからこの会社に入社しました。ミスを少なくすることなど、やらなければならぬことはいろいろありますが、将来は国家検定資格を取りたいと思っています。

インタビュー  
動画公開中!



高級ブランドを手掛ける高い技術。社員の資格取得を全面サポート

## 岩手モリヤ株式会社

〒028-0001 久慈市夏井町大崎13-3-3 TEL.0194-53-5327



有名タレントも着用する高級ブランドの婦人服

高級婦人既製服をつくる会社で、主なアイテムはジャケット、ウールコート、スーツです。特に当社で縫製したジャケットは数多くの有名タレントやニュースキャスターが着用し、テレビ出演などで見ることができます。高級ブランドにふさわしい、高品質なものづくりを実践。その高い技術力は会社で働く社員全員の技術力に支えられています。全社員の3分の1以上が国家検定である婦人子供服製造技能士の資格を取得しており、毎年資格取得試験に挑戦しています。働きながら資格が取得できるのも目標と魅力の一つとなっています。

**生産品目** 高級婦人既製服



コネクタを自社で一貫生産。人材育成にも積極的に取り組む

## 株式会社エフビー

〒028-1302 山田町豊間根2-31-1 TEL.0193-86-3456



電子機器に使われるコネクタを自社一貫生産

テレビやスマートフォンなどの電子機器に使用されているコネクタを生産している企業です。コネクタ生産に関連する業務を自社一貫で行い、進化が著しい高度情報産業分野の一端を担っています。社名の「エフビー（FB）」は、ファイン・ビジネスの頭文字で「より完成された、質の高い仕事」を目指したいという願いが込められています。「企業は人なり」。そのための人材育成を図りながらヒューマン・カンパニーの理念を掲げ、社員の幸せを追及するとともに、世界市場を展望する企業活動を続けていきます。

**生産品目** マイクロコネクタ



総務部  
**佐藤 優香さん**  
2020年入社/宮古市出身  
県内高校商業科卒  
県外短期大学社会情報学科卒

会社のホームページの作成・修正の仕事をしています。読みやすさを第一にして、見た目も大事なのでデザインにも気を遣っています。社員や家族に「ホームページ見たよ」と言われるとうれしく、やりがいを感じます。



インタビュー  
動画公開中!



機械化で全国へ高品質で低価格な南部煎餅を提供

## 有限会社宇部煎餅店

〒028-0041 久慈市長内町35-123-19 TEL.0194-75-3100



全国販売している人気の厚焼きビーナッツ煎餅

安心安全、低価格で消費者の皆様に南部煎餅を提供できるよう努力しています。煎餅製造工程を機械化することにより、安定生産・コスト削減を可能にしました。また、商品の包装を簡素化し、プラスチック製品の使用を削減する取り組みもしています。南部煎餅の市場は、他業種に比べ商品単価が高いことがネックでしたが、当社では全国の皆様に食べていただきたいという思いで、高品質で低価格の商品を作っています。2017年には新しい本社社屋を建築し、工場見学が可能な通路を設け南部煎餅の製造工程を見学できるようにしました。

**生産品目** 南部煎餅



製造課  
**後藤 孝文さん**  
2018年入社/久慈市出身  
県内高校普通科卒  
県外大学総合政策学部卒

生地作りから焼き上がりまでを担当しています。全国的に見ても南部煎餅を製造販売している会社は限られているので、地元で市場拡大しながら長く続いている企業ということに魅力を感じました。



インタビュー  
動画公開中!





## 株式会社十文字チキンカンパニー

〒028-6103 二戸市石切所字火行塚25 TEL.0195-23-3377



二戸市にある本社外観

岩手の自然・地元の人々の力をいかし、安全・安心にこだわった鶏肉をつくり続けて創業70年。生産量は業界トップクラスを誇り、大半を首都圏のお客様にお届けしています。企業メッセージに「人・動物・環境の健康を考える」を掲げ、働く人々と地元岩手の成長に貢献します。鶏肉の供給を支える当社の生産羽数は年々規模を拡大し、東日本で第1位です。当社は鶏の生産から加工、販売までを一貫して行っており、生産農場および処理工場、そして本社に至るまで、すべてを岩手県内に有しています。また、食品の枠を超え、農場から出た鶏糞は自社で電力エネルギーに変換し、CO<sub>2</sub>の増加に影響を与えないクリーンなエネルギーとして電力会社へ供給しています。

生産品目 鶏肉・鶏肉加工品、発電



営業部  
**伊山 輝さん**  
2019年入社/宮古市出身  
県内高校普通科卒  
県内大学総合政策学部卒

配車業務を担当しています。会社説明会の時にアットホームな雰囲気だったのでこの会社を選びました。お客様目線で物事を考えて行動することを心掛けています。「あなたがいてよかった」と思ってもらえるような仕事をすることが目標です。



## 株式会社越戸商店

〒028-8311 下閉伊郡普代村第19地割字白井17-2 TEL.0194-35-2661



全国へ届ける主力商品のイクラや生ウニの瓶詰

1968年の創業以来、地元産原料にこだわり、漁民との共存共栄を願って水産物の加工販売をしています。寒流と暖流が出合う三陸沖の豊かな漁場を望む普代村に本社を置き、日本一と自負する地元の恵みを「小さな村から全国発信することが使命」と考えています。工場からは、豊洲市場をはじめ全国の市場及び東南アジアへと出荷。また、直営店を持ち、インターネット販売等にも力を入れています。経済産業省から地域経済の中心的な担い手企業として、「地域未来牽引企業」に認定されています。

生産品目 鮭・イクラ他地元産水産加工品

**藤原 峻雅さん**  
2016年入社/久慈市出身  
県内工業高校電子機械科卒

実家が寿司屋なので魚に興味があり、水産加工の仕事に携わりたいと思っていました。毎日いろいろな海産物に触れられて仕事を楽しんでいます。お客様に何度でも手に取ってもらえるような商品を作り続けます。

**林崎 裕己さん**  
2017年入社/久慈市出身  
県内高校普通科卒



以前から当社の販売店でよく買い物をし、地元でも有名な水産加工会社なので就職を決めました。自分が関わった商品をお客様が購入するところを見た時やりがいを感じます。今後は全国販売を拡げていきたいです。



製造部 **小田中 大弥さん**

2017年入社/紫波町出身  
県内高校普通科卒  
県外短期大学醸造学科卒



社員一丸となって醸したお酒が鑑評会で入賞した時にやりがいを感じました。仕込み時期は確実に早く作業することを心掛けています。これからも日本酒に関する知識を深め資格を取ってまいります。

営業デザイナー兼フロント **綱木 沙紀さん**

2018年入社/遠野市出身  
県内高校情報処理科卒  
県内専門学校グラフィックデザインコース卒



好きなことを仕事にしているので、ラベルやパッケージのデザインをしている時が一番やりがいを感じます。自分が作ったラベルが店に並んでいるのを見ると達成感もあります。



「品質一筋」が経営理念。究極の酒造りに挑み続ける

## 株式会社南部美人

〒028-6101 二戸市福岡字上町13番地 TEL.0195-23-3133



綱木さんがデザインした新しい商品ラベル

創業1902年、日本酒を製造する会社です。地産地消にこだわり、主原料となるお米は主に岩手県産米を使用しています。国内はもちろん、現在50の国や地域に輸出しており、輸出する日本酒については、各国の食文化に適應した酒造りを実践。コーシャ認証やビーガン認証の取得など、安心安全で国内外の方々笑顔になれるお酒をお届けしています。本社蔵・馬仙峡蔵の2カ所で酒造りし、これからも「品質一筋」の経営理念を掲げ、究極の酒造りに挑戦し手造りの技を継承していきます。

生産品目 「南部美人」ブランドの日本酒

縫製加工 **奥寺 菜月さん**

2018年入社/洋野町出身  
県内高校普通科卒



穴かがりとボタン付けを担当しています。以前からものを作ることが好きで、就職先は家から通える範囲で探していましたが、高校の先生と相談してこの会社に入社することを決めました。

裁断加工 **工藤 千沙希さん**

2014年入社/久慈市出身  
県内高校普通科卒



パソコンを使って型を入れたり、ハサミで小ロット生地を切る仕事をしています。ものづくりに興味があったこと、東日本大震災の後だったので地元に残って貢献したいという気持ちがありました。



小規模だから柔軟な対応が可能。速さと品質の高さが高評価へ

## 有限会社ハシモトソーイング

〒028-7913 洋野町種市25-60-3 TEL.0194-65-5557



シャツやブラウスを一つひとつ丁寧に縫製

シャツ・ブラウス専門の縫製会社です。小規模ならではの強みをいかし、小ロット多品種から大ロットの製品を同時生産し様々な納期に対応しています。一つ一つ丁寧に仕上げる「国内縫製」だからこそ可能な「対応の速さ」「品質の高さ」で、お客様より信頼をいただいています。「お客様に満足していただける良質な製品づくり」をモットーに「やりがいを感じる」「活躍できる」仕事です。子育て中の女性も多く、女性が中心となって若手から熟練者まで息の合った生産力で工程を行き来し作業に取り組んでいます。

生産品目 シャツ・ブラウス・ユニフォーム



バリコレデザイナーからも受注。多様な動き方にもいち早く対応

## 株式会社二戸サントップ

〒028-5711 二戸市金田一字上平108 TEL.0195-27-2211



自社製品のフル毛芯(けじん)紳士ジャケット

紳士・婦人重衣料(ジャケット、コート、ベスト、スラックス)を製造。クラシックな手法を駆使したものづくりにこだわり、バリコレクションに出展している国内及び海外有名ブランドから新進気鋭の若手デザイナーまで幅広いお客様の思いを形にしています。2019年には「いわて女性活躍認定企業等」に認定、2020年には「いわて特別支援学校就労サポーター」に登録され、家庭と仕事の両立や持病やハンディキャップを持ちながら働くなど、さまざまな状況に寄り添った働き方と一緒に取り組んでいます。

生産品目 紳士・婦人服



縫製  
**石井 汐莉さん**  
2014年入社/青森県出身  
県外高校普通科卒

フラップ(ポケットのふた)と小物作りを担当しています。会社見学に来た時に明るい職場の雰囲気がいいなと思い入社を決めました。難しい作業が時間内にできた時、やりがいと達成感を感じます。先輩にしっかりと仕事を教え、完璧に作業をこなせるようにしていきたいです。



サーミスタ温度センサを製造。快適な暮らしを支え続ける

## 株式会社岩手芝浦電子

〒028-5313 一戸町鳥越字野野道ノ下17 TEL.0195-33-2981



家電製品などに搭載されるサーミスタ

サーミスタ温度センサ市場世界トップシェアである芝浦電子グループの一員として、たくさんの自然に囲まれた岩手県から世界を舞台にもものづくりを行っています。モットーは「技術によって明日を拓き、豊かな未来を希求します」。製造したサーミスタ温度センサは国内外メーカーの家電製品(炊飯器やコーヒーメーカーなど)や車載製品などに搭載され、皆さまの暮らしを支える役割を担ってきました。豊かで快適な暮らしの実現のため、これからも世界に向けて高品質な製品を提供していきます。

生産品目 半導体(サーミスタ)



センサ開発課  
**米倉 貴弘さん**  
2016年入社/一関市出身  
県内高校普通科卒  
県外大学理工学部卒

温度センサの設計・開発を担当しています。岩手県にありながら、サーミスタ温度センサで世界トップシェアを誇る企業ということを知って就職したいと思いました。大学で分析化学を学んだので、知識や経験が今の仕事でいかせていると思います。



# 仕事のことで 困ったとき、悩んだときは 相談しよう！

## 就職に関する相談窓口

### ジョブカフェ・就業支援機関

就職や仕事に関する相談、各種セミナーの開催など

#### 岩手県内にお住まいの方

##### ●ジョブカフェいわて

盛岡市菜園1-12-18  
盛岡菜園センタービル5階  
TEL. 019-621-1171

##### ●ジョブカフェ一関

一関市大町4-29  
なのはなプラザ4階  
TEL. 0191-26-3910

##### ●ジョブカフェいわて☆カシオペア

二戸市石切所荷渡6-3  
二戸地区合同庁舎1階  
TEL. 0195-43-3038

##### ●ジョブカフェはなまき

花巻市大通り1-3-5  
花巻市ビジネスインキュベータ1階  
TEL. 0198-22-3277

##### ●ジョブカフェ気仙

大船渡市盛町字二本杵8-6  
シーパル大船渡1階  
TEL. 0192-21-3456

##### ●沿岸広域振興局就業支援センター

釜石市新町6-50  
釜石地区合同庁舎3階  
沿岸広域振興局経営企画部  
産業振興室内  
TEL. 0193-25-2718

##### ●ジョブカフェさくら

北上市芳町2-8  
北上地区合同庁舎1階  
TEL. 0197-63-3533

##### ●ジョブカフェみやこ

宮古市栄町3-35  
キャトル宮古5階  
TEL. 0193-64-3513

##### ●遠野市雇用相談窓口

遠野市中央通り9-1  
遠野市役所本庁舎1階  
遠野市産業部商工労働課内  
TEL. 0198-62-2111

##### ●ジョブカフェ奥州

奥州市水沢字横町2-1 メイプル地階  
奥州パーソナル・サポート・センター内  
TEL. 0197-23-6331

##### ●ジョブカフェ久慈

久慈市川崎町13-1  
久慈市勤労青少年ホーム内  
TEL. 0194-53-3344

#### 首都圏にお住まいの方

##### ●いわて暮らしサポートセンター

東京都千代田区有楽町2-10-1  
東京交通会館8階  
ふるさと回帰支援センター内  
TEL. 080-8871-1741 (直通)  
TEL. 03-6273-4401 (代)

##### ●岩手県U・Iターンセンター

東京都中央区銀座5-15-1  
南海東京ビル1階  
いわて銀河プラザ内  
TEL. 03-3524-8284

岩手の仕事・就職の  
情報サイトはこちら

#### お問い合わせ

##### 岩手県商工労働観光部ものづくり自動車産業振興室 (岩手県地域産業高度化支援センター)

〒024-0051 岩手県北上市相去町山田2-18 北上オフィスプラザ2階  
TEL. 0197-67-5922 FAX. 0197-67-5925 MAIL. AB0005@pref.iwate.jp  
<http://www.pref.iwate.jp/sangyoukoyou/monozukuri/1008922/index.html>

ものづくり産業で働く  
若者たちの動画を公開中！

<https://www.pref.iwate.jp/sangyoukoyou/monozukuri/1008922/1019372.html>

