

令和元年(平成31年)火災概況(確報値)

1 出火件数・焼損面積

令和元年(平成31年)中の総出火件数は443件(一日あたりの出火件数は1.21件)で、前年の384件に比べ59件の増加となっています。

建物の出火件数は214件で、前年と比べて8件増加し、焼損床面積は前年に比べ1,448㎡減少して建物火災1件あたりの焼損床面積は約121㎡となっています。

また、林野火災は59件で、前年と比べ26件増加し、焼損面積は5,016a減少しています。

区 分	単位	令和元年 (A)	平成30年 (A)	増 減 (A)－(B) (C)	増 減 率 (C)/(B) (%)	過去10年間の 平 均
出 火 件 数	件	443	384	59	15.4	464.0
内 訳	建 物	214	206	8	3.9	252.7
	林 野	59	33	26	78.8	48.5
	車 両	46	57	▲ 11	▲ 19.3	53.2
	船 舶	0	1	▲ 1	－	0.7
	航 空 機	0	0	0	0.0	0.0
	そ の 他	124	87	37	42.5	108.9
建物焼損床面積	㎡	25,998	27,446	▲ 1,448	▲ 5.3	35,635
林野焼損面積	a	881	5,897	▲ 5,016	▲ 85.1	14,653

※ 過去10年間とは平成22年～令和元年(平成31年)の期間

2 火災による死者の状況

死者総数は25人で、前年の28人に比べ3人減少しています。内訳は、放火自殺は6人で昨年より3人減少、放火自殺以外の死者は19人で、昨年と同数となっています。

また、年齢別にみると、65歳以上の死者が21人で、昨年より5人増加しています。

区 分	単位	令和元年 (A)	平成30年 (A)	増 減 (A)－(B) (C)	増 減 率 (C)/(B) (%)	過去10年間の 平 均
死 者 数	人	25	28	▲ 3	▲ 10.7	30.4
内 訳	放火自殺	6	9	▲ 3	▲ 33.3	8.6
	放火自殺以外	19	19	0	0.0	21.8
年 齢 別	5歳以下	0	0	0	0.0	0.3
	6歳から64歳	4	8	▲ 4	▲ 50.0	12.9
	65歳以上	21	16	5	31.3	17.5
	不 明	0	4	▲ 4	▲ 100.0	0.4

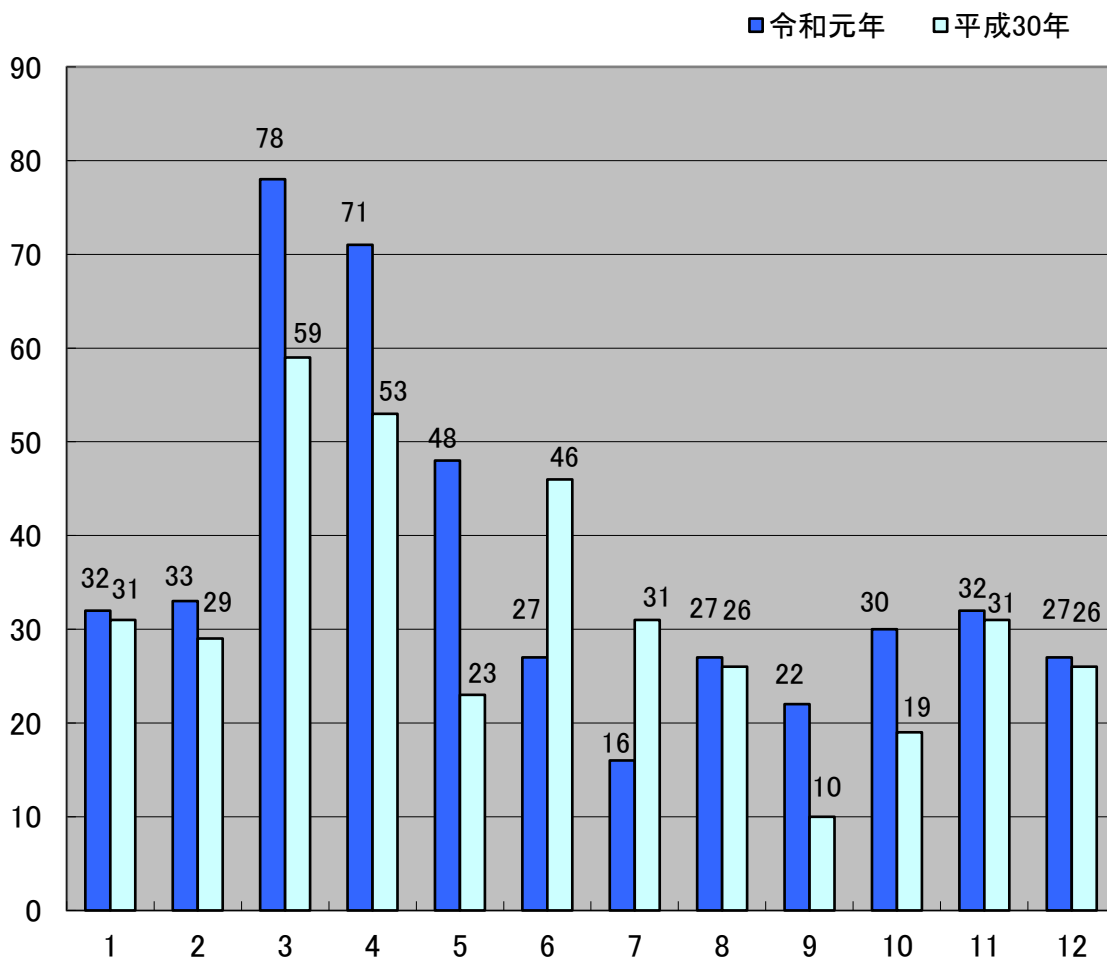
※ 過去10年間とは平成22年～令和元年(平成31年)の期間

3 月別・四季別総出火件数

総出火件数を月別にみると、3月が最も多く78件(17.6%)、次いで4月の71件(16.0%)、5月の48件(10.8%)と続いています。

四季別にみると、春季(3月～5月)197件、冬季(12月～2月)92件、秋季(9月～11月)84件、夏季(6月～8月)70件の順となり、春季に火災が多く発生しています。

春季には、火入れ、たき火やごみ焼きなどによる林野火災が多く発生しています。



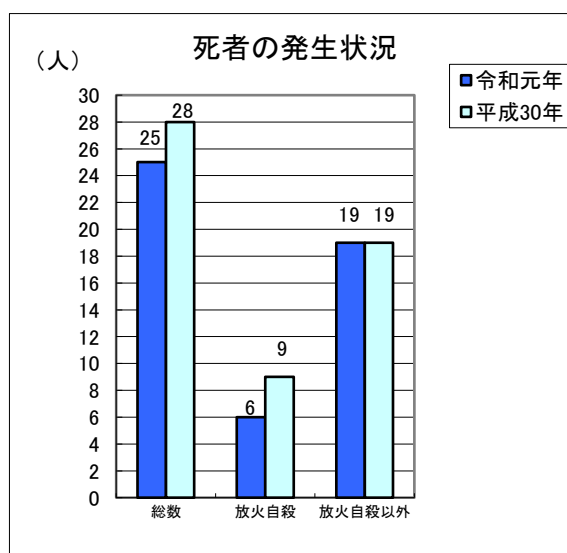
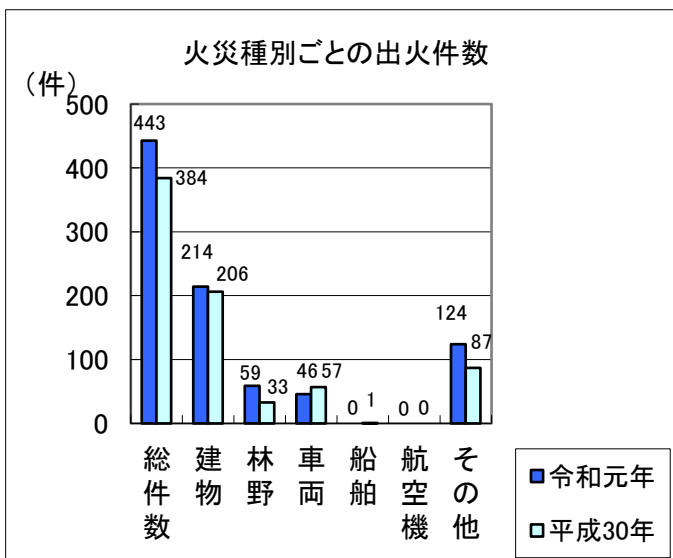
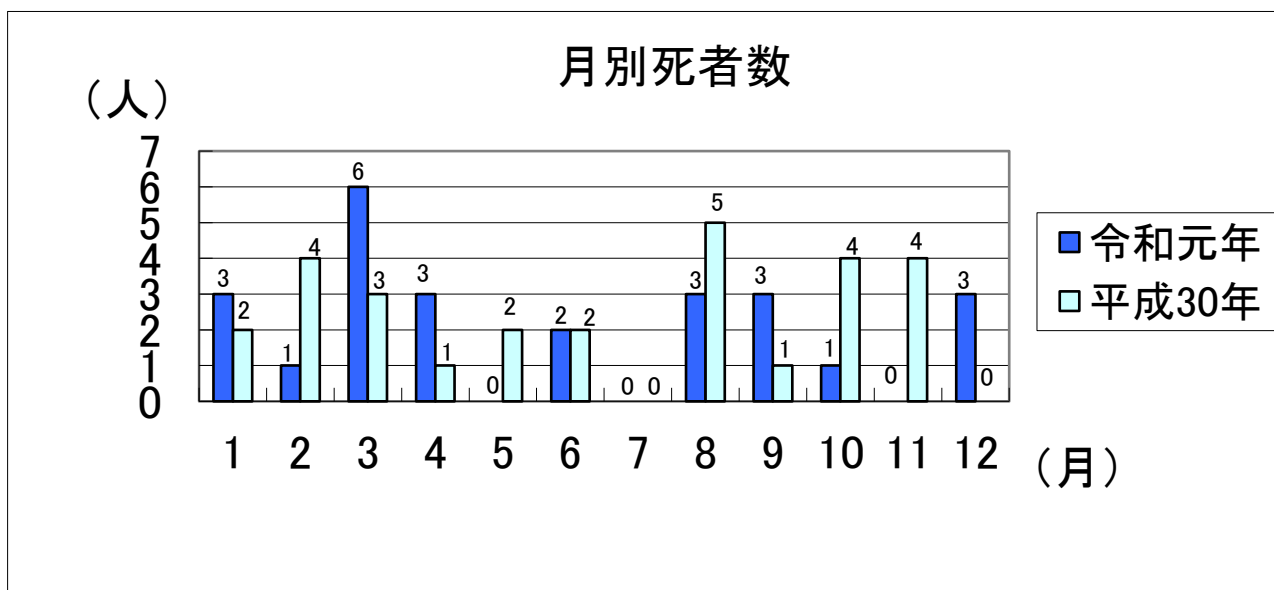
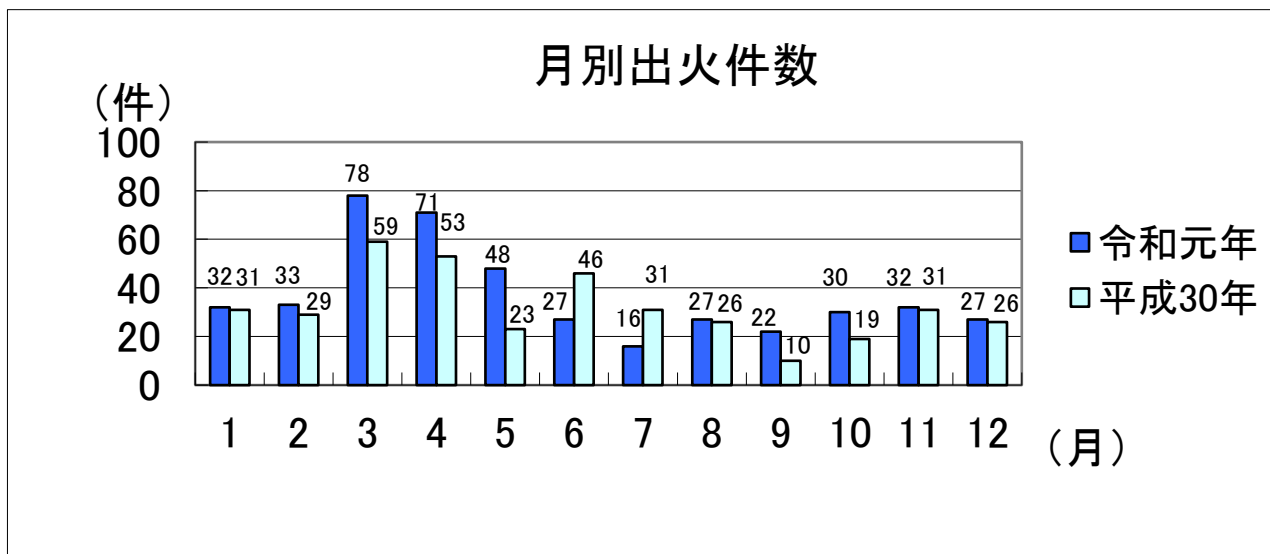
季別 年別	春季(3～5月)		夏季(6～8月)		秋季(9～11月)		冬季(12～2月)		計	
	(件)	(%)	(件)	(%)	(件)	(%)	(件)	(%)	(件)	(%)
R1	197	44.5	70	15.8	84	19.0	92	20.8	443	100.0
H30	135	35.2	103	26.8	60	15.6	86	22.4	384	100.0
増減	62	9.3	▲ 33	▲ 11.0	24	3.3	6	▲ 1.6	59	

4 月別出火件数・焼損面積・死者数

区分	総出火件数			建物火災			林野火災			車両火災			船舶火災			航空機火災			その他火災			建物焼損面積			林野焼損面積			死者数				
	(件)			(件)			(件)			(件)			(件)			(件)			(件)			(㎡)			(a)			(人)				
	元年	30年	増減	元年	30年	増減	元年	30年	増減	元年	30年	増減	元年	30年	増減	元年	30年	増減	元年	30年	増減	元年	30年	増減	元年	30年	増減	元年	30年	増減	元年	30年
1月	32	31	1	25	26	▲1	2	1	1	3	4	▲1	0	0	0	0	0	0	2	0	2	1,987	5,400	▲3,413	5	4	1	3	2	1		
2月	33	29	4	25	24	1	3	1	2	0	2	▲2	0	0	0	0	0	0	5	2	3	2,461	1,890	571	41	3	38	1	4	▲3		
3月	78	59	19	25	24	1	8	9	▲1	8	5	3	0	0	0	0	0	0	37	21	16	4,087	4,553	▲466	36	257	▲221	6	3	3		
4月	71	53	18	24	19	5	21	12	9	4	4	0	0	0	0	0	0	0	22	18	4	1,900	3,230	▲1,330	640	5,186	▲4,546	3	1	2		
5月	48	23	25	17	12	5	13	2	11	5	3	2	0	0	0	0	0	0	13	6	7	3,015	1,380	1,635	121	422	▲301	0	2	▲2		
6月	27	46	▲19	13	15	▲2	2	4	▲2	3	13	▲10	0	0	0	0	0	0	9	14	▲5	2,164	1,697	467	14	12	2	2	2	0		
7月	16	31	▲15	7	19	▲12	0	0	0	4	6	▲2	0	0	0	0	0	0	5	6	▲1	680	1,994	▲1,314	0	1	▲1	0	0	0		
8月	27	26	1	9	12	▲3	4	1	3	3	5	▲2	0	0	0	0	0	0	11	8	3	580	720	▲140	8	2	6	3	5	▲2		
9月	22	10	12	13	5	8	0	0	0	1	4	▲3	0	0	0	0	0	0	8	1	7	2,542	425	2,117	0	0	0	3	1	2		
10月	30	19	11	16	15	1	1	0	1	8	1	7	0	0	0	0	0	0	5	3	2	1,361	1,503	▲142	7	0	7	1	4	▲3		
11月	32	31	1	21	18	3	3	2	1	2	5	▲3	0	1	▲1	0	0	0	6	5	1	3,045	2,737	308	5	10	▲5	0	4	▲4		
12月	27	26	1	19	17	2	2	1	1	5	5	0	0	0	0	0	0	0	1	3	▲2	2,176	1,917	259	4	0	4	3	0	3		
合計	443	384	59	214	206	8	59	33	26	46	57	▲11	0	1	▲1	0	0	0	124	87	37	25,998	27,446	▲1,448	881	5,897	▲5,016	25	28	▲3		

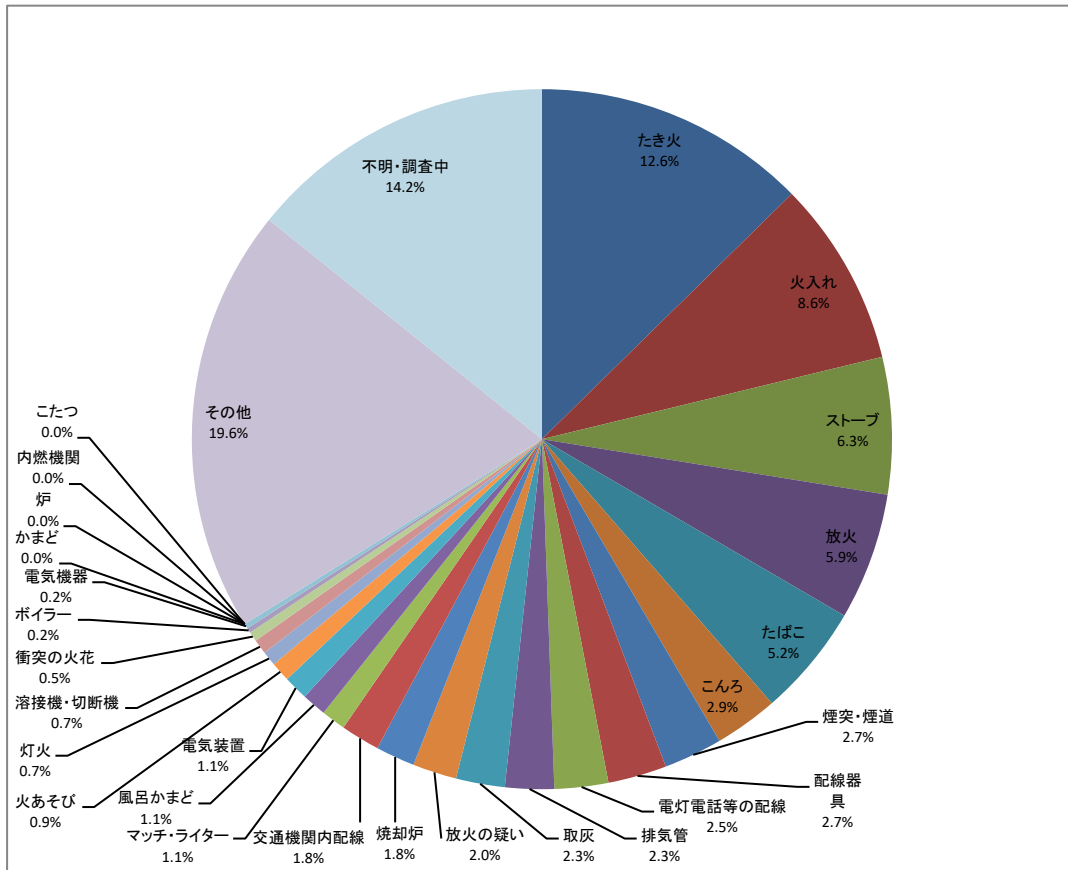
※1 林野の焼損面積が1アール(a)未満の場合に小数点以下を四捨五入するため、焼損面積が0となる場合がある。

※2 林野火災以外の火災から林野に延焼した場合、林野の焼損面積が計上される場合がある。



5 火災原因別出火件数

総出火件数443件を主な出火原因別で見ると、「たき火」56件(12.6%)、「火入れ」38件(8.6%)、「ストーブ」28件(6.3%)、「放火」26件(5.9%)、「たばこ」23件(5.2%)、「こんろ」13件(2.9%)の順となっています。



(単位:件)

種別	令和元年	平成30年	増減
たき火	56	36	20
火入れ	38	34	4
ストーブ	28	16	12
放火	26	18	8
たばこ	23	23	0
こんろ	13	14	▲1
煙突・煙道	12	3	9
配線器具	12	7	5
電灯電話等の配線	11	21	▲10
排気管	10	13	▲3
取灰	10	7	3
放火の疑い	9	10	▲1
焼却炉	8	2	6
交通機関内配線	8	7	1
マッチ・ライター	5	7	▲2

種別	令和元年	平成30年	増減
風呂かまど	5	3	2
電気装置	5	5	0
火あそび	4	4	0
灯火	3	2	1
溶接機・切断機	3	2	1
衝突の火花	2	0	2
ボイラー	1	0	1
電気機器	1	8	▲7
かまど	0	2	▲2
炉	0	0	0
こたつ	0	2	▲2
内燃機関	0	4	▲4
その他	87	81	6
不明・調査中	63	53	10
合計	443	384	59

6 過去10年の火災の状況

(1) 出火件数、焼損面積

(単位:件、㎡、a)

年次	出火件数							焼損面積	
	総数	建物	林野	車両	船舶	航空機	その他	建物(床)	林野
22	449	261	25	57	2	0	104	20,583	616
23	566	311	55	69	1	0	130	117,781	75,269
24	500	282	48	70	1	0	99	25,833	775
25	481	254	64	56	0	0	107	24,756	977
26	482	274	47	50	1	0	110	36,091	14,727
27	479	259	51	53	0	0	116	27,080	3,878
28	435	217	58	45	1	0	114	23,969	1,053
29	421	249	45	29	0	0	98	26,808	42,459
30	384	206	33	57	1	0	87	27,446	5,897
1	443	214	59	46	0	0	124	25,998	881
平均	464	252.7	48.5	53.2	0.7	0	108.9	35,635	14,653

(2) 死者数

(単位:人、%)

年次	死者 総数	内 訳		災害時要援護者の状況(放火自殺を除く)					
		放火 自殺	放火自 殺以外	65歳 以上	左のうち 身体不自由者	5歳 以下	身体不自由者 (6~64歳)	計	死者(放火自殺を 除く)に対する割合
22	34	17	17	9	(1)	0	1	10	58.8
23	35	7	28	19	(8)	0	2	21	75.0
24	34	15	19	11	(5)	0	0	11	57.9
25	28	14	14	9	(3)	0	2	11	78.6
26	33	5	28	17	(5)	2	2	21	80.8
27	41	6	35	23	(4)	0	1	24	68.6
28	14	3	11	8	(1)	1	0	9	100.0
29	32	4	28	25	(4)	0	1	26	76.5
30	28	9	19	14	(6)	0	1	15	78.9
1	25	6	19	18	(4)	0	1	19	100.0
平均	30.4	8.6	21.8	15.3	3.5	0.3	1.1	16.7	76.6

7 消防本部別出火件数及び出火率

消防本部名	平成28年		平成29年		平成30年		令和元年	
	出火件数	出火率	出火件数	出火率	出火件数	出火率	出火件数	出火率
盛岡地区	98	2.06	91	1.92	66	1.40	90	1.92
花巻市	47	4.75	39	3.98	42	4.33	53	5.52
北上地区	20	2.00	35	3.53	32	3.24	35	3.56
奥州金ヶ崎	72	5.24	52	3.82	63	4.68	82	6.17
一関市	56	4.29	57	4.42	40	3.15	50	3.99
大船渡地区	17	3.84	19	4.34	20	4.66	8	1.90
陸前高田市	7	3.47	8	4.03	10	5.11	3	1.56
遠野市	21	7.32	22	7.78	23	8.28	18	6.63
釜石大槌地区	11	2.28	15	3.15	14	3.00	13	2.84
宮古地区	32	3.72	31	3.66	25	3.00	36	4.42
久慈広域	33	5.34	26	4.27	20	3.34	24	4.07
二戸地区	21	3.63	26	4.58	29	5.20	31	5.67
県計	435	3.40	421	3.30	384	3.04	443	3.54

※ 出火率については、人口(各年1月1日現在の住民基本台帳年報の数に基づく)1万人あたりの出火件数

資料1 火災発生状況（平成30年対比表）

（各月の上段は令和元年数値、下段は平成30年数値）

区分 月別	出火件数						焼損棟数					焼損面積			死傷者数		り災世帯数				り災人員	損害額										
	総数	建物	林野	車両	船舶	航空機	その他	総数	全焼	半焼	部分焼	ぼや	建物床面積	建物表面積	林野	死者	負傷者	総数	全損	半損		小損	総額	建物			林野	車両	船舶	航空機	その他	爆発
																								小計	建物	収容物						
計	443	214	59	46	0	0	124	426	198	34	118	76	25,998	2,176	881	25	72	182	68	9	105	463	939,361	888,535	745,886	142,649	5,326	30,003	0	0	15,333	164
	384	206	33	57	1	0	87	391	169	27	116	79	27,446	4,268	5,897	28	53	169	65	14	90	418	1,318,464	1,106,907	932,616	174,291	47,829	45,092	28,772	0	51,054	38,810
1	32	25	2	3	0	0	2	39	18	6	5	10	1,987	89	5	3	5	22	10	3	9	56	128,553	124,530	116,123	8,407	90	3,634	0	0	299	0
	31	26	1	4	0	0	0	53	22	3	16	12	5,400	153	4	2	4	20	5	1	14	41	236,992	234,662	218,293	16,369	276	1,727	0	0	327	0
2	33	25	3	0	0	0	5	55	29	5	12	9	2,461	49	41	1	6	24	8	1	15	61	81,078	79,899	67,377	12,522	462	356	0	0	361	0
	29	24	1	2	0	0	2	39	16	3	14	6	1,890	50	3	4	5	17	8	2	7	42	140,571	98,198	53,411	44,787	190	3,014	0	0	359	38,810
3	78	25	8	8	0	0	37	63	28	5	18	12	4,087	799	36	6	19	31	11	0	20	68	169,701	164,726	144,712	20,014	554	1,523	0	0	2,734	164
	59	24	9	5	0	0	21	47	25	7	5	10	4,553	2,980	257	3	15	19	6	4	9	62	244,257	238,292	217,441	20,851	49	5,461	0	0	455	0
4	71	24	21	4	0	0	22	42	15	3	14	10	1,900	179	640	3	7	16	4	1	11	40	88,929	76,837	52,893	23,944	1,983	5,691	0	0	4,418	0
	53	19	12	4	0	0	18	40	20	0	10	10	3,230	116	5,186	1	4	21	9	0	12	59	153,004	104,612	83,957	20,655	44,891	645	0	0	2,856	0
5	48	17	13	5	0	0	13	41	28	1	11	1	3,015	392	121	0	3	13	5	0	8	51	136,194	124,933	112,003	12,930	1,814	7,140	0	0	2,307	0
	23	12	2	3	0	0	6	22	15	0	4	3	1,380	27	422	2	2	4	2	0	2	11	61,300	55,612	53,049	2,563	2,212	3,476	0	0	0	0
6	27	13	2	3	0	0	9	31	15	3	6	7	2,164	68	14	2	11	7	3	1	3	21	53,252	51,627	46,004	5,623	0	697	0	0	928	0
	46	15	4	13	0	0	14	40	16	1	19	4	1,697	141	12	2	4	16	7	1	8	31	85,804	76,836	56,610	20,226	6	8,247	0	0	715	0
7	16	7	0	4	0	0	5	10	5	2	1	2	680	157	0	0	2	4	3	0	1	5	20,559	19,712	17,140	2,572	0	843	0	0	4	0
	31	19	0	6	0	0	6	32	14	2	10	6	1,994	175	1	0	2	11	4	2	5	27	67,722	66,423	52,156	14,267	110	951	0	0	238	0
8	27	9	4	3	0	0	11	12	6	1	2	3	580	12	8	3	3	5	3	0	2	14	24,135	22,021	15,682	6,339	67	324	0	0	1,723	0
	26	12	1	5	0	0	8	19	7	2	7	3	720	51	2	5	0	9	3	0	6	24	20,129	16,478	14,461	2,017	0	3,243	0	0	408	0
9	22	13	0	1	0	0	8	27	9	0	11	7	2,542	80	0	3	3	13	3	1	9	24	32,713	30,654	28,354	2,300	0	1,459	0	0	600	0
	10	5	0	4	0	0	1	12	2	2	5	3	425	135	0	1	3	13	2	0	11	38	31,026	27,661	21,340	6,321	0	2,817	0	0	548	0
10	30	16	1	8	0	0	5	22	9	1	10	2	1,361	104	7	1	3	9	3	1	5	18	34,126	28,930	20,937	7,993	190	3,635	0	0	1,371	0
	19	15	0	1	0	0	3	23	6	4	7	6	1,503	88	0	4	3	13	4	2	7	27	70,757	70,559	59,739	10,820	0	190	0	0	8	0
11	32	21	3	2	0	0	6	51	22	5	15	9	3,045	157	5	0	4	20	6	1	13	65	122,383	118,073	96,358	21,715	159	3,820	0	0	331	0
	31	18	2	5	1	0	5	34	11	2	8	13	2,737	254	10	4	4	13	7	1	5	27	139,210	54,855	47,773	7,082	95	12,184	28,772	0	43,304	0
12	27	19	2	5	0	0	1	33	14	2	13	4	2,176	90	4	3	6	18	9	0	9	40	47,738	46,593	28,303	18,290	7	881	0	0	257	0
	26	17	1	5	0	0	3	30	15	1	11	3	1,917	98	0	0	7	13	8	1	4	29	67,692	62,719	54,386	8,333	0	3,137	0	0	1,836	0

資料2 市町村別火災発生状況

令和元年

区分 市町村	出火件数							焼損棟数					焼損面積			死傷者数		り災世帯数				り災人員	損 害 額									
	総数	建物	林野	車両	船舶	航空機	その他	総数	全焼	半焼	部分焼	ぼや	建物(床)	建物(表)	林野	死者	負傷者	総数	全損	半損	小損		総額	建物小計	建物	収容物	林野	車両	船舶	航空機	その他	爆発
	件	件	件	件	件	件	件	棟	棟	棟	棟	棟	m ²	m ²	a	人	人	世帯	世帯	世帯	世帯		千円	千円	千円	千円	千円	千円	千円	千円	千円	千円
県 計	443	214	59	46	0	0	124	426	198	34	118	76	25,998	2,176	881	25	72	182	68	9	105	463	939,361	888,535	745,886	142,649	5,326	30,003	0	0	15,333	164
盛岡市	40	33	0	4	0	0	3	55	17	9	11	18	2,554	232	0	3	7	33	8	3	22	74	138,378	137,257	116,960	20,297	0	908	0	0	213	0
宮古市	23	10	7	2	0	0	4	31	11	2	14	4	1,252	141	343	2	7	20	4	2	14	55	82,734	73,909	65,391	8,518	2,137	2,518	0	0	4,170	0
大船渡市	6	3	0	2	0	0	1	6	5	0	0	1	252	0	0	0	2	1	1	0	0	1	8,329	7,320	6,781	539	0	365	0	0	644	0
奥州市	68	20	12	4	0	0	32	39	14	2	12	11	2,098	132	94	0	11	14	7	1	6	33	67,623	65,701	56,089	9,612	186	1,309	0	0	427	0
花巻市	53	15	8	6	0	0	24	33	14	1	9	9	1,914	62	163	3	10	10	4	1	5	25	29,497	23,430	19,053	4,377	692	3,029	0	0	2,346	0
北上市	33	16	0	7	0	0	10	24	7	3	10	4	1,235	86	0	1	4	10	3	0	7	34	36,811	31,190	26,315	4,875	0	4,984	0	0	473	164
久慈市	13	5	3	3	0	0	2	15	8	2	3	2	497	59	13	0	2	7	5	0	2	13	25,635	23,411	20,091	3,320	109	2,115	0	0	0	0
遠野市	18	7	2	0	0	0	9	9	7	0	1	1	947	132	35	1	2	7	5	0	2	17	22,456	22,281	18,326	3,955	21	11	0	0	143	0
一関市	49	20	13	4	0	0	12	46	29	1	10	6	5,336	221	52	4	8	16	8	0	8	46	153,941	145,734	131,032	14,702	1,536	5,485	0	0	1,186	0
陸前高田市	3	2	0	1	0	0	0	4	2	0	2	0	567	461	0	1	0	1	1	0	0	6	38,815	38,812	32,558	6,254	0	3	0	0	0	0
釜石市	9	5	1	1	0	0	2	10	5	0	2	3	296	4	2	2	2	4	2	0	2	6	9,944	9,645	9,079	566	95	57	0	0	147	0
二戸市	11	8	0	0	0	0	3	16	4	2	8	2	517	78	0	1	1	8	1	1	6	26	7,347	7,307	5,511	1,796	0	0	0	0	40	0
八幡平市	16	10	3	2	0	0	1	19	9	3	6	1	1,493	70	15	0	2	3	0	0	3	11	36,895	35,584	26,963	8,621	125	954	0	0	232	0
滝沢市	10	7	1	1	0	0	1	9	2	1	4	2	624	5	13	1	1	4	1	0	3	7	47,924	47,270	37,783	9,487	331	52	0	0	271	0
岩手郡	10	8	0	1	0	0	1	12	6	1	1	4	446	9	0	1	2	6	1	0	5	11	7,836	7,167	5,003	2,164	0	580	0	0	89	0
雫石町	5	3	0	1	0	0	1	6	2	1	1	2	261	8	0	0	2	3	0	0	3	5	4,960	4,291	2,506	1,785	0	580	0	0	89	0
葛巻町	3	3	0	0	0	0	0	3	1	0	0	2	122	1	0	1	0	3	1	0	2	6	1,680	1,680	1,668	12	0	0	0	0	0	0
岩手町	2	2	0	0	0	0	0	3	3	0	0	0	63	0	0	0	0	0	0	0	0	0	1,196	1,196	829	367	0	0	0	0	0	0
紫波郡	14	10	0	3	0	0	1	23	16	2	5	0	1,268	116	0	1	2	7	3	0	4	30	39,096	34,621	27,444	7,177	0	2,878	0	0	1,597	0
紫波町	10	8	0	2	0	0	0	19	13	1	5	0	1,080	116	0	0	1	6	2	0	4	27	35,021	30,813	23,738	7,075	0	2,628	0	0	1,580	0
矢巾町	4	2	0	1	0	0	1	4	3	1	0	0	188	0	0	1	1	1	1	0	0	3	4,075	3,808	3,706	102	0	250	0	0	17	0
和賀郡	2	2	0	0	0	0	0	7	5	0	2	0	631	8	0	0	0	2	1	0	1	4	26,933	26,901	23,133	3,768	0	0	0	0	32	0
西和賀町	2	2	0	0	0	0	0	7	5	0	2	0	631	8	0	0	0	2	1	0	1	4	26,933	26,901	23,133	3,768	0	0	0	0	32	0
胆沢郡	14	5	1	3	0	0	5	11	4	1	3	3	265	46	3	1	5	5	0	0	5	12	12,711	9,044	7,316	1,728	0	3,476	0	0	191	0
金ヶ崎町	14	5	1	3	0	0	5	11	4	1	3	3	265	46	3	1	5	5	0	0	5	12	12,711	9,044	7,316	1,728	0	3,476	0	0	191	0
西磐井郡	1	1	0	0	0	0	0	2	0	1	1	0	194	4	0	0	0	2	1	0	1	5	32,486	32,486	30,188	2,298	0	0	0	0	0	0
平泉町	1	1	0	0	0	0	0	2	0	1	1	0	194	4	0	0	0	2	1	0	1	5	32,486	32,486	30,188	2,298	0	0	0	0	0	0
気仙郡	2	2	0	0	0	0	0	2	1	0	0	1	248	0	0	0	0	0	0	0	0	0	4,703	4,703	4,218	485	0	0	0	0	0	0
住田町	2	2	0	0	0	0	0	2	1	0	0	1	248	0	0	0	0	0	0	0	0	0	4,703	4,703	4,218	485	0	0	0	0	0	0
上閉伊郡	4	1	0	1	0	0	2	1	1	0	0	0	68	0	0	0	1	1	1	0	0	1	5,373	5,177	1,177	4,000	0	196	0	0	0	0
大槌町	4	1	0	1	0	0	2	1	1	0	0	0	68	0	0	0	1	1	1	0	0	1	5,373	5,177	1,177	4,000	0	196	0	0	0	0
下閉伊郡	14	8	3	0	0	0	3	18	10	2	5	1	1,050	35	5	1	0	8	4	1	3	22	36,599	35,996	33,663	2,333	25	0	0	0	578	0
山田町	6	5	0	0	0	0	1	9	4	1	3	1	557	31	0	1	0	6	3	1	2	15	31,859	31,618	29,827	1,791	0	0	0	0	241	0
岩泉町	6	2	2	0	0	0	2	6	4	1	1	0	413	0	2	0	0	2	1	0	1	7	3,306	2,944	2,798	146	25	0	0	0	337	0
田野畑村	1	1	0	0	0	0	0	3	2	0	1	0	80	4	0	0	0	0	0	0	0	0	1,434	1,434	1,038	396	0	0	0	0	0	0
普代村	1	0	1	0	0	0	0	0	0	0	0	0	0	0	3	0	0	0	0	0	0	0	0	0	0	0	0	0	0	0	0	0
九戸郡	23	13	4	1	0	0	5	27	16	1	8	2	1,762	233	95	2	3	11	6	0	5	21	61,354	58,348	36,976	21,372	69	953	0	0	1,984	0
軽米町	10	6	2	0	0	0	2	10	4	0	5	1	302	64	8	1	0	4	0	0	4	9	3,380	2,155	1,163	992	0	449	0	0	776	0
野田村	1	1	0	0	0	0	0	1	0	0	1	0	18	28	0	0	0	0	0	0	0	0	3,618	3,618	3,618	0	0	0	0	0	0	0
九戸村	3	1	1	0	0	0	1	5	2	1	1	1	340	110	28	0	0	2	1	0	1	4	10,749	10,255	8,536	1,719	0	0	0	0	494	0
洋野町	9	5	1	1	0	0	2	11	10	0	1	0	1,102	31	59	1	3	5	5	0	0	8	43,607	42,320	23,659	18,661	69	504	0	0	714	0
二戸郡	7	3	1	0	0	0	3	7	5	0	1	1	484	42	48	0	0	2	1	0	1	3	5,941	5,241	4,836	405	0	130	0	0	570	0
一戸町	7	3	1	0	0	0	3	7	5	0	1	1	484	42	48	0	0	2	1	0	1	3	5,941	5,241	4,836	405	0	130	0	0	570	0

資料3 消防本部別管内市町村火災発生状況

令和元年

区分	出火件数							焼損棟数					焼損面積			死傷者数		り災世帯数				り災 損 害 額										出火率	
	総数	建物	林野	車両	船舶	航空機	その他	総数	全焼	半焼	部分焼	ぼや	建物(床)	建物(表)	林野	死者	負傷者	総数	全損	半損	小損	総額	建物小計	建物	収容物	林野	車両	船舶	航空機	その他	爆発		
	件	件	件	件	件	件	件	棟	棟	棟	棟	棟	m ²	m ²	a	人	人	世帯	世帯	世帯	世帯	千円	千円	千円	千円	千円	千円	千円	千円	千円	千円		
県計	443	214	59	46	0	0	124	426	198	34	118	76	25,998	2,176	881	25	72	182	68	9	105	463	939,361	888,535	745,886	142,649	5,326	30,003	0	0	15,333	164	3.54
盛岡消防本部	90	68	4	11	0	0	7	118	50	16	27	25	6,385	432	28	6	14	53	13	3	37	133	270,129	261,899	214,153	47,746	456	5,372	0	0	2,402	0	1.92
盛岡市	40	33	0	4	0	0	3	55	17	9	11	18	2,554	232	0	3	7	33	8	3	22	74	138,378	137,257	116,960	20,297	0	908	0	0	213	0	1.38
八幡平市	16	10	3	2	0	0	1	19	9	3	6	1	1,493	70	15	0	2	3	0	0	3	11	36,895	35,584	26,963	8,621	125	954	0	0	232	0	6.18
雫石町	5	3	0	1	0	0	1	6	2	1	1	2	261	8	0	0	2	3	0	0	3	5	4,960	4,291	2,506	1,785	0	580	0	0	89	0	2.99
葛巻町	3	3	0	0	0	0	0	3	1	0	0	2	122	1	0	1	0	3	1	0	2	6	1,680	1,680	1,668	12	0	0	0	0	0	0	4.84
岩手町	2	2	0	0	0	0	0	3	3	0	0	0	63	0	0	0	0	0	0	0	0	0	1,196	1,196	829	367	0	0	0	0	0	0	1.49
滝沢市	10	7	1	1	0	0	1	9	2	1	4	2	624	5	13	1	1	4	1	0	3	7	47,924	47,270	37,783	9,487	331	52	0	0	271	0	1.81
紫波町	10	8	0	2	0	0	0	19	13	1	5	0	1,080	116	0	0	1	6	2	0	4	27	35,021	30,813	23,738	7,075	0	2,628	0	0	1,580	0	3.02
矢巾町	4	2	0	1	0	0	1	4	3	1	0	0	188	0	0	1	1	1	1	0	0	3	4,075	3,808	3,706	102	0	250	0	0	17	0	1.46
花巻市	53	15	8	6	0	0	24	33	14	1	9	9	1,914	62	163	3	10	10	4	1	5	25	29,497	23,430	19,053	4,377	692	3,029	0	0	2,346	0	5.52
北上消防本部	35	18	0	7	0	0	10	31	12	3	12	4	1,866	94	0	1	4	12	4	0	8	38	63,744	58,091	49,448	8,643	0	4,984	0	0	505	164	3.56
北上市	33	16	0	7	0	0	10	24	7	3	10	4	1,235	86	0	1	4	10	3	0	7	34	36,811	31,190	26,315	4,875	0	4,984	0	0	473	164	3.56
西和賀町	2	2	0	0	0	0	0	7	5	0	2	0	631	8	0	0	0	2	1	0	1	4	26,933	26,901	23,133	3,768	0	0	0	0	32	0	3.52
奥州金ヶ崎消防本部	82	25	13	7	0	0	37	50	18	3	15	14	2,363	178	97	1	16	19	7	1	11	45	80,334	74,745	63,405	11,340	186	4,785	0	0	618	0	6.17
奥州市	68	20	12	4	0	0	32	39	14	2	12	11	2,098	132	94	0	11	14	7	1	6	33	67,623	65,701	56,089	9,612	186	1,309	0	0	427	0	5.79
金ヶ崎町	14	5	1	3	0	0	5	11	4	1	3	3	265	46	3	1	5	5	0	0	5	12	12,711	9,044	7,316	1,728	0	3,476	0	0	191	0	8.95
一関消防本部	50	21	13	4	0	0	12	48	29	2	11	6	5,530	225	52	4	8	18	9	0	9	51	186,427	178,220	161,220	17,000	1,536	5,485	0	0	1,186	0	3.99
一関市	49	20	13	4	0	0	12	46	29	1	10	6	5,336	221	52	4	8	16	8	0	8	46	153,941	145,734	131,032	14,702	1,536	5,485	0	0	1,186	0	4.17
平泉町	1	1	0	0	0	0	0	2	0	1	1	0	194	4	0	0	0	2	1	0	1	5	32,486	32,486	30,188	2,298	0	0	0	0	0	0	1.31
大船渡消防本部	8	5	0	2	0	0	1	8	6	0	0	2	500	0	0	0	2	1	1	0	0	1	13,032	12,023	10,999	1,024	0	365	0	0	644	0	1.90
大船渡市	6	3	0	2	0	0	1	6	5	0	0	1	252	0	0	0	2	1	1	0	0	1	8,329	7,320	6,781	539	0	365	0	0	644	0	1.64
住田町	2	2	0	0	0	0	0	2	1	0	0	1	248	0	0	0	0	0	0	0	0	0	4,703	4,703	4,218	485	0	0	0	0	0	0	3.63
陸前高田市	3	2	0	1	0	0	0	4	2	0	2	0	567	461	0	1	0	1	1	0	0	6	38,815	38,812	32,558	6,254	0	3	0	0	0	0	1.56
遠野市	18	7	2	0	0	0	9	9	7	0	1	1	947	132	35	1	2	7	5	0	2	17	22,456	22,281	18,326	3,955	21	11	0	0	143	0	6.63
釜石大槌消防本部	13	6	1	2	0	0	4	11	6	0	2	3	364	4	2	2	3	5	3	0	2	7	15,317	14,822	10,256	4,566	95	253	0	0	147	0	2.84
釜石市	9	5	1	1	0	0	2	10	5	0	2	3	296	4	2	2	2	4	2	0	2	6	9,944	9,645	9,079	566	95	57	0	0	147	0	2.66
大槌町	4	1	0	1	0	0	2	1	1	0	0	0	68	0	0	0	1	1	1	0	0	1	5,373	5,177	1,177	4,000	0	196	0	0	0	0	3.35
宮古消防本部	36	18	9	2	0	0	7	49	21	4	19	5	2,302	176	345	3	7	28	8	3	17	77	119,333	109,905	99,054	10,851	2,162	2,518	0	0	4,748	0	4.42
宮古市	23	10	7	2	0	0	4	31	11	2	14	4	1,252	141	343	2	7	20	4	2	14	55	82,734	73,909	65,391	8,518	2,137	2,518	0	0	4,170	0	4.34
山田町	6	5	0	0	0	0	1	9	4	1	3	1	557	31	0	1	0	6	3	1	2	15	31,859	31,618	29,827	1,791	0	0	0	0	241	0	3.83
岩泉町	6	2	2	0	0	0	2	6	4	1	1	0	413	0	2	0	0	2	1	0	1	7	3,306	2,944	2,798	146	25	0	0	0	337	0	6.38
田野畑村	1	1	0	0	0	0	0	3	2	0	1	0	80	4	0	0	0	0	0	0	0	0	1,434	1,434	1,038	396	0	0	0	0	0	0	2.92
久慈消防本部	24	11	5	4	0	0	4	27	18	2	5	2	1,617	118	75	1	5	12	10	0	2	21	72,860	69,349	47,368	21,981	178	2,619	0	0	714	0	4.07
久慈市	13	5	3	3	0	0	2	15	8	2	3	2	497	59	13	0	2	7	5	0	2	13	25,635	23,411	20,091	3,320	109	2,115	0	0	0	0	3.69
普代村	1	0	1	0	0	0	0	0	0	0	0	0	0	0	3	0	0	0	0	0	0	0	0	0	0	0	0	0	0	0	0	0	3.68
洋野町	9	5	1	1	0	0	2	11	10	0	1	0	1,102	31	59	1	3	5	5	0	0	8	43,607	42,320	23,659	18,661	69	504	0	0	714	0	5.35
野田村	1	1	0	0	0	0	0	1	0	0	1	0	18	28	0	0	0	0	0	0	0	0	3,618	3,618	3,618	0	0	0	0	0	0	0	2.35
二戸消防本部	31	18	4	0	0	0	9	38	15	3	15	5	1,643	294	84	2	1	16	3	1	12	42	27,417	24,958	20,046	4,912	0	579	0	0	1,880	0	5.67
二戸市	11	8	0	0	0	0	3	16	4	2	8	2	517	78	0	1	1	8	1	1	6	26	7,347	7,307	5,511	1,796	0	0	0	0	40	0	4.06
軽米町	10	6	2	0	0	0	2	10	4	0	5	1	302	64	8	1	0	4	0	0	4	9	3,380	2,155	1,163	992	0	449	0	0	776	0	10.88
九戸村	3	1	1	0	0	0	1	5	2	1	1	1	340	110	28	0	0	2	1	0	1	4	10,749	10,255	8,536	1,719	0	0	0	0	494	0	5.17
一戸町	7	3	1	0	0	0	3	7	5	0	1	1	484	42	48	0	0	2	1	0	1	3	5,941	5,241	4,836	405	0	130	0	0	570	0	5.57

資料4 消防本部別火災発生状況（平成30年対比表）

（上段は令和元年数値、下段は平成30年数値）

区分	出火件数							焼損棟数					焼損面積			死傷者数		り災世帯数				り災人員	損害額								出火率
	総数	建物	林野	車両	船舶	航空機	その他	総数	全焼	半焼	部分焼	ぼや	建物(床)	建物(表)	林野	死者	負傷者	総数	全損	半損	小損		総額	建物	林野	車両	船舶	航空機	その他	爆発	
消防本部	件	件	件	件	件	件	棟	棟	棟	棟	棟	m ²	m ²	a	人	人	世帯	世帯	世帯	世帯	千円	千円	千円	千円	千円	千円	千円	千円			
県計	443	214	59	46	0	0	124	426	198	34	118	76	25,998	2,176	881	25	72	182	68	9	105	463	939,361	888,535	5,326	30,003	0	0	15,333	164	3.54
	384	206	33	57	1	0	87	391	169	27	116	79	27,446	4,268	5,897	28	53	169	65	14	90	418	1,318,464	1,106,907	47,829	45,092	28,772	0	51,054	38,810	3.04
盛岡地区広域消防組合	90	68	4	11	0	0	7	118	50	16	27	25	6,385	432	28	6	14	53	13	3	37	133	270,129	261,899	456	5,372	0	0	2,402	0	1.92
	66	45	1	14	0	0	6	79	34	7	18	20	3,901	123	55	6	17	40	14	3	23	84	208,397	160,931	0	7,484	0	0	1,172	38,810	1.40
花巻市	53	15	8	6	0	0	24	33	14	1	9	9	1,914	62	163	3	10	10	4	1	5	25	29,497	23,430	692	3,029	0	0	2,346	0	5.52
	42	23	4	5	0	0	10	49	27	4	13	5	4,531	125	24	5	5	18	10	1	7	50	157,027	149,778	303	4,304	0	0	2,642	0	4.33
北上地区消防組合	35	18	0	7	0	0	10	31	12	3	12	4	1,866	94	0	1	4	12	4	0	8	38	63,744	58,091	0	4,984	0	0	505	164	3.56
	32	15	1	6	0	0	10	22	4	6	7	5	1,121	179	1	4	2	11	3	4	4	32	61,488	56,312	79	5,003	0	0	94	0	3.24
奥州金ヶ崎行政事務組合	82	25	13	7	0	0	37	50	18	3	15	14	2,363	178	97	1	16	19	7	1	11	45	80,334	74,745	186	4,785	0	0	618	0	6.17
	63	22	5	10	0	0	26	39	12	2	15	10	1,721	297	84	1	7	23	4	1	18	64	101,677	91,825	0	8,892	0	0	960	0	4.68
一関市	50	21	13	4	0	0	12	48	29	2	11	6	5,530	225	52	4	8	18	9	0	9	51	186,427	178,220	1,536	5,485	0	0	1,186	0	3.99
	40	16	7	8	0	0	9	32	17	0	10	5	1,693	169	102	2	3	13	5	0	8	36	50,396	35,206	46	14,408	0	0	736	0	3.15
大船渡地区消防組合	8	5	0	2	0	0	1	8	6	0	0	2	500	0	0	0	2	1	1	0	0	1	13,032	12,023	0	365	0	0	644	0	1.90
	20	12	1	3	0	0	4	15	6	0	2	7	1,901	56	2	1	3	5	3	0	2	17	59,228	58,665	190	183	0	0	190	0	4.66
陸前高田市	3	2	0	1	0	0	0	4	2	0	2	0	567	461	0	1	0	1	1	0	0	6	38,815	38,812	0	3	0	0	0	0	1.56
	10	3	1	1	0	0	5	3	1	0	1	1	29	0	8	0	2	3	1	0	2	4	121	71	0	50	0	0	0	0	5.11
遠野市	18	7	2	0	0	0	9	9	7	0	1	1	947	132	35	1	2	7	5	0	2	17	22,456	22,281	21	11	0	0	143	0	6.63
	23	13	5	1	0	0	4	33	12	1	14	6	989	73	215	0	4	8	3	1	4	19	68,033	65,760	743	1,430	0	0	100	0	8.28
釜石大槌地区行政事務組合	13	6	1	2	0	0	4	11	6	0	2	3	364	4	2	2	3	5	3	0	2	7	15,317	14,822	95	253	0	0	147	0	2.84
	14	9	0	1	0	0	4	14	4	2	3	5	258	5	0	1	1	8	2	2	4	17	22,588	22,203	0	130	0	0	255	0	3.00
宮古地区広域行政組合	36	18	9	2	0	0	7	49	21	4	19	5	2,302	176	345	3	7	28	8	3	17	77	119,333	109,905	2,162	2,518	0	0	4,748	0	4.42
	25	14	5	4	1	0	1	29	11	0	13	5	867	57	4,637	7	3	11	5	2	4	24	149,169	34,868	40,160	543	28,772	0	44,826	0	3.00
久慈広域連合	24	11	5	4	0	0	4	27	18	2	5	2	1,617	118	75	1	5	12	10	0	2	21	72,860	69,349	178	2,619	0	0	714	0	4.07
	20	12	2	3	0	0	3	25	15	0	6	4	3,806	37	357	0	2	6	4	0	2	16	170,465	163,954	4,240	2,263	0	0	8	0	3.34
二戸地区広域行政事務組合	31	18	4	0	0	0	9	38	15	3	15	5	1,643	294	84	2	1	16	3	1	12	42	27,417	24,958	0	579	0	0	1,880	0	5.67
	29	22	1	1	0	0	5	51	26	5	14	6	6,629	3,147	412	1	4	23	11	0	12	55	269,875	267,334	2,068	402	0	0	71	0	5.20