

宮古地域 ユニバーサルデザインマップ (宮古市)



【目次】

・ユニバーサルデザインとは	2
・宮古地域ユニバーサルデザインマップについて	3
・掲載されている設備と基準	4
・施設詳細の記載例	5
・ 1 宮古駅周辺	6～7
・ 2 小山田地区周辺	8～9
・ 3 磯鶏地区周辺	10～11
・ 4 鍬ヶ崎地区周辺	12～13
・ 5 崎山地区周辺	14～15
・ 6 新里地区周辺	16～17
・ 7 川井地区周辺	18～19
・ 8 田老地区周辺	20～21

ユニバーサルデザインとは

■ユニバーサルデザイン

年齢、障がいの有無にかかわらず、全ての人が自分の意思で自由に行動するために、初めからバリアを作らず、できる限り全ての人が利用できるよう、製品や環境をデザインしていこうという考え方。

「みんなのためのデザイン」とも呼ばれています。

■バリアフリー

高齢者や障がい者を対象として、今ある「バリア」を取り除いていこうとする考え方。スロープの設置による段差の解消等、特定の方が「使えない」という状態から、「使える」状態にすること。

ユニバーサルデザインの促進によってバリアフリーが全く不要になるというのではなく、既存のバリアをできるだけ解消しつつ、新たなものについては、できるだけユニバーサルデザインの考え方を積極的に取り入れていくことが大切です。

■ひとにやさしいまちづくり

ユニバーサルデザインの考え方を取り入れ、誰もが自らの意思で行動でき、社会参加の機会が確保される社会の実現を目指して、安全に安心して利用できる施設等の整備や、人を思いやることのできる「心」の醸成などを進めていく取組です。

■真のユニバーサルデザインを進めるために

ユニバーサルデザインは「すべての人」を対象とする考え方ですが、「すべての人」の限りなく多様なニーズを完璧に満たすものの実現は、現実にはかなり困難です。

重要なのは、個々の取組で全てを解決することではなく、「よりよいもの」への改善を繰り返し、失敗に学び、次の取組に活かしながら、最終的な目標に少しずつでも近づいていくことです。

宮古地域ユニバーサルデザインマップについて

■目的

このユニバーサルデザインマップは、障がいの有無や年齢等にかかわらず、多くの方が安心して宮古地域に観光に来ていただけるよう作成したものです。

また、今後の東日本大震災からの復興の中で、より多くの方に観光に来ていただき、宮古地域の状況を見守っていただければ幸いです。

■記載内容

このマップは、観光に訪れた方が立ち寄る機会が多いと思われる観光施設、道の駅等の設備状況について記載しています。

■構成

①略地図・・・対象施設がある区域の詳細な地図です。道路は主要なもの、建物は対象施設に対して、目印となるものを掲載しています。また、対象施設は写真にて表示しています。

②設備状況・・・P 4の基準を満たす設備が設置されている場合に、○印を付しています。施設の番号は、詳細図中の番号と対応しています。

掲載されている設備と基準

このマップに掲載されている設備は以下のとおりです。

また、設備については、以下の基準を満たすものを掲載しています。

設備名	基準
入口自動ドア	<ul style="list-style-type: none"> 幅80 c m以上であること 前後に段差がないこと
入口スロープ	<ul style="list-style-type: none"> 幅120 c m以上であること（階段併設の場合80 c m） 勾配12分の1以下であること
障がい者用トイレ	<ul style="list-style-type: none"> 出入口の幅が80 c m以上であること 出入口前後に段差がないこと 車いす使用者の利用が可能な広さとなっていること
オストメイト用トイレ	<ul style="list-style-type: none"> 人口肛門、人口膀胱使用者のための洗浄設備を備えていること
ベビーチェア	<ul style="list-style-type: none"> トイレ内に幼児を座らせる設備が備えられていること
車いす使用者用駐車施設	<ul style="list-style-type: none"> 駐車区画の幅が350 c m以上であること 車いす使用者用駐車区画の表示があること 入口との経路ができるだけ短くなっていること
車いす使用者用客室	<ul style="list-style-type: none"> 出入口の幅が80 c m以上であること 出入口前後に段差がないこと 客室内に障がい者用トイレを設置していること※1 客室内に車いす使用者用浴室を設置していること※2
車いす使用者用浴室	<ul style="list-style-type: none"> 出入口の幅が80 c m以上であること 出入口前後に段差がないこと 車いす使用者の利用が可能な広さとなっていること 浴槽、シャワー、手すりが設置されていること
エレベーター	<ul style="list-style-type: none"> 出入口の幅が80 c m以上であること かごの奥行きが135 c m以上であること
視覚障がい者用誘導ブロック	<ul style="list-style-type: none"> 案内設備までの間に設置されていること 段差やスロープの手前に設置されていること
授乳スペース	<ul style="list-style-type: none"> 目隠しとなるカーテン等が設置されていること イスが設置されていること
おむつ交換スペース	<ul style="list-style-type: none"> おむつ交換台が設置されていること

※1 客室と同一階に不特定かつ多数の者が利用する障がい者用トイレが設置されている場合は、客室内に設置されていなくてもよい。

※2 客室が設けられている建物に不特定かつ多数の者が利用する車いす使用者用浴室が設置されている場合は、客室内に設置されていなくてもよい。

施設詳細の記載例

地区名

1 新里地区周辺

施設名

空欄…基準を満たさない場合

① 宮古アビリティセンター あびさあべ

入口 自動ドア	入口 スロープ	障がい者用 トイレ	オストメイト用 トイレ	ベビーチェア	車いす使用者 用駐車施設	車いす使用 者用客室	車いす使用 者用浴室	エレベーター	視覚障がい者用誘 導ブロック	授乳 スペース	おむつ交換 スペース	筆談対応
○	※1	※2	※2	※2	○					※2	※2	
備考(設備等詳細情報)		※1 スロープの傾斜が急なため、車椅子使用者が利用する際は介助が必要。 ※2 施設外に障がい者用トイレあり(オストメイト用トイレ、ベビーチェア、授乳スペース、おむつ交換スペースあり)										

○…基準を満たす場合

斜線…設備がない場合

※…利用に関して特記事項がある場合
(詳細は備考欄に記載)

宮古駅周辺 1



山方面
★薬王堂
宮古西町店

◆ローソン
宮古西町店



⑤
★魚菜市场
※リニューアル前

◆宮古地区
合同庁舎
◆宮古消防署



⑦

北日本銀行◆
ドコモショップ宮古店◆
◆ローソン宮古駅前店



③
宮古ホテル
沢田屋★



④

◆はあとふるセンター
◆宮古小学校

①

◆東北銀行◆
★宮古セントラル
ホテル熊安

◆インテリア小蔵

◆ローソン宮古新町店

★浄土ヶ浜旅館

田老方面

◆ローソン宮古栄店◆

◆宮古駅前交番 ◆宮古郵便局

花の木通り
◆NPO法人
結人

末広町商店街



⑥

★キャトル宮古

◆岩手銀行

★末広館



②



⑨

★ホテルピック
ウェーブ

出逢い橋

P

三陸鉄道

BUS
バス TAXI

宮古駅前総合
★観光案内所

P

宮古駅



⑧

盛岡方面

国道
45
ROUTE

国道
45
ROUTE

国道
106
ROUTE

三田川

1 宮古駅周辺

① 宮古セントラルホテル熊安

入口 自動ドア	入口 スロープ	障がい者用 トイレ	オストメイト用 トイレ	ベビーチェア	車いす使用者用 駐車施設	車いす使用 者用客室	車いす使用 者用浴室	エレベーター	視覚障がい者 用誘導ブロック	授乳 スペース	おむつ交換 スペース	その他
○	○	○			○			○				
備考(設備等詳細情報)												

② 末広館

入口 自動ドア	入口 スロープ	障がい者用 トイレ	オストメイト用 トイレ	ベビーチェア	車いす使用者用 駐車施設	車いす使用 者用客室	車いす使用 者用浴室	エレベーター	視覚障がい者 用誘導ブロック	授乳 スペース	おむつ交換 スペース	その他
※○												
備考(設備等詳細情報)		※ 自動ドア設置箇所に7cmの段差あり										

③ 宮古ホテル沢田屋

入口 自動ドア	入口 スロープ	障がい者用 トイレ	オストメイト用 トイレ	ベビーチェア	車いす使用者用 駐車施設	車いす使用 者用客室	車いす使用 者用浴室	エレベーター	視覚障がい者 用誘導ブロック	授乳 スペース	おむつ交換 スペース	その他
○	○							○				
備考(設備等詳細情報)												

④ 浄土ヶ浜旅館

入口 自動ドア	入口 スロープ	障がい者用 トイレ	オストメイト用 トイレ	ベビーチェア	車いす使用者用 駐車施設	車いす使用 者用客室	車いす使用 者用浴室	エレベーター	視覚障がい者 用誘導ブロック	授乳 スペース	おむつ交換 スペース	その他
○	○	○			○			○			○(幼児用)	
備考(設備等詳細情報)												

⑤ 宮古市魚菜市場(リニューアル前)

入口 自動ドア	入口 スロープ	障がい者用 トイレ	オストメイト用 トイレ	ベビーチェア	車いす使用者用 駐車施設	車いす使用 者用客室	車いす使用 者用浴室	エレベーター	視覚障がい者 用誘導ブロック	授乳 スペース	おむつ交換 スペース	その他
※	段差なし	○									○(幼児用)	
備考(設備等詳細情報)		※ 入口にはドアが無く、常時開放されている										

⑥ キャトル宮古

入口 自動ドア	入口 スロープ	障がい者用 トイレ	オストメイト用 トイレ	ベビーチェア	車いす使用者用 駐車施設	車いす使用 者用客室	車いす使用 者用浴室	エレベーター	視覚障がい者 用誘導ブロック	授乳 スペース	おむつ交換 スペース	その他
○	段差なし	○(2階) (5階)		※1○	○			○			※2○(幼児用)	
備考(設備等詳細情報)		※1 各階女子トイレのみ ※2 各階女子トイレのみ										

⑦ 薬王堂宮古西町店

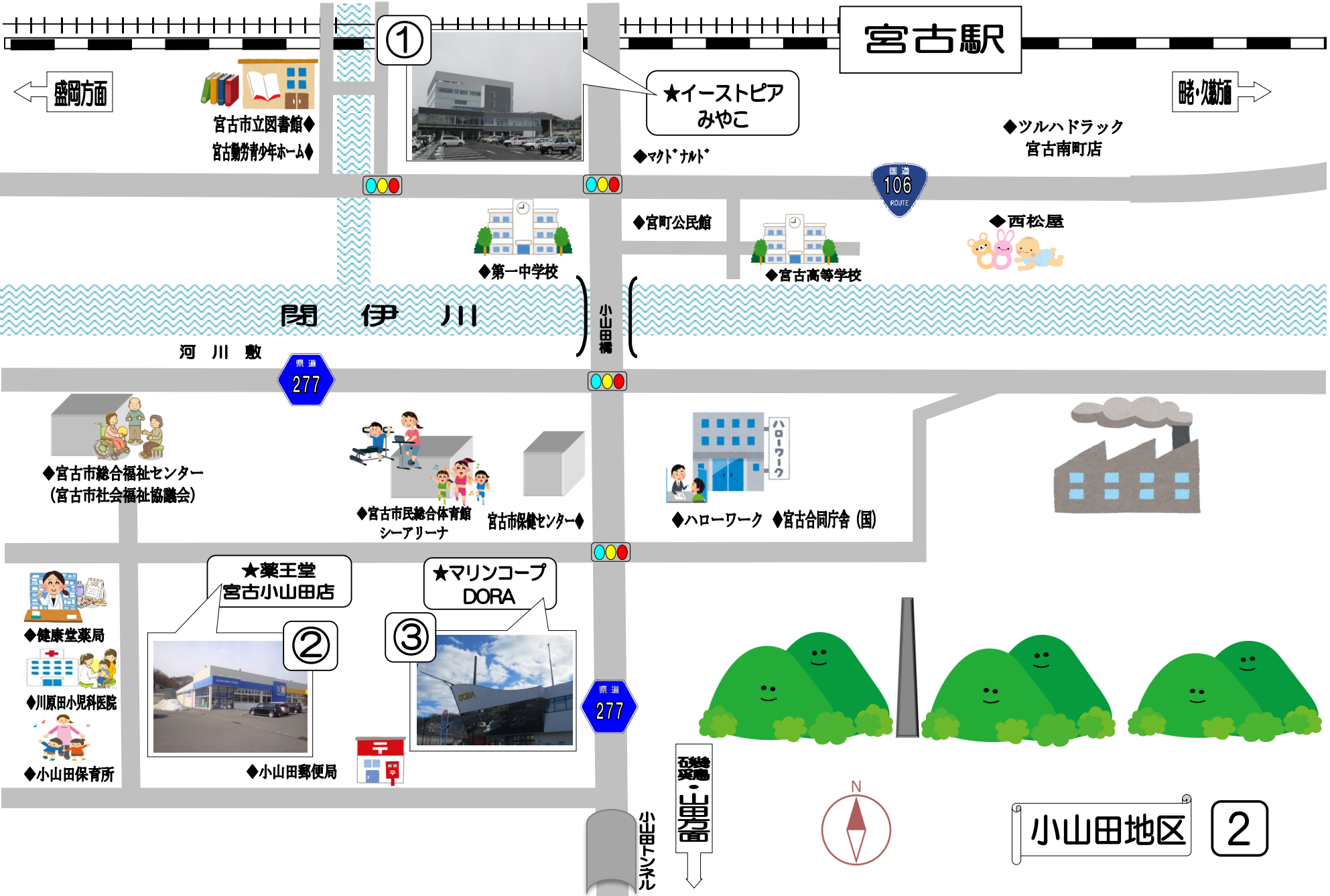
入口 自動ドア	入口 スロープ	障がい者用 トイレ	オストメイト用 トイレ	ベビーチェア	車いす使用者用 駐車施設	車いす使用 者用客室	車いす使用 者用浴室	エレベーター	視覚障がい者 用誘導ブロック	授乳 スペース	おむつ交換 スペース	その他
○	段差なし	○		○	○						○(幼児用)	
備考(設備等詳細情報)												

⑧ 宮古駅前総合観光案内所(宮古観光協会)

入口 自動ドア	入口 スロープ	障がい者用 トイレ	オストメイト用 トイレ	ベビーチェア	車いす使用者用 駐車施設	車いす使用 者用客室	車いす使用 者用浴室	エレベーター	視覚障がい者 用誘導ブロック	授乳 スペース	おむつ交換 スペース	その他
	段差なし	○	○	○							○(幼児用) (大人用)	
備考(設備等詳細情報)												

⑨ ホテルビックウェーブ

入口 自動ドア	入口 スロープ	障がい者用 トイレ	オストメイト用 トイレ	ベビーチェア	車いす使用者用 駐車施設	車いす使用 者用客室	車いす使用 者用浴室	エレベーター	視覚障がい者 用誘導ブロック	授乳 スペース	おむつ交換 スペース	その他
○	※							○				
備考(設備等詳細情報)		※ スロープは設置されているが、角度は12°と急で、車いす使用者一人での利用は困難										



2 小山田地区周辺

① イーストピアみやこ(市民交流センター、宮古市本庁舎、保健センター)

入 口 自動ドア	入 口 スロープ	障がい者用 トイレ	オストメイト用 トイレ	ベビーチェア	車いす使用者用 駐車施設	車いす使用 者用客室	車いす使用 者用浴室	エレベーター	視覚障がい者 用誘導ブロック	授 乳 スペース	おむつ交換 スペース	その他
○	○	○	○	○	○	/	/	○	○	○	○	※○
備考(設備等詳細情報)		※ 筆談での対応可能										

② 薬王堂宮古小山田店

入 口 自動ドア	入 口 スロープ	障がい者用 トイレ	オストメイト用 トイレ	ベビーチェア	車いす使用者用 駐車施設	車いす使用 者用客室	車いす使用 者用浴室	エレベーター	視覚障がい者 用誘導ブロック	授 乳 スペース	おむつ交換 スペース	その他
○	段差なし	※○		○	○	/	/	/			○(幼児用)	
備考(設備等詳細情報)		※ トイレ入口に5cmの段差あり										

③ マリンコープDORA(ドラ)

入 口 自動ドア	入 口 スロープ	障がい者用 トイレ	オストメイト用 トイレ	ベビーチェア	車いす使用者用 駐車施設	車いす使用 者用客室	車いす使用 者用浴室	エレベーター	視覚障がい者 用誘導ブロック	授 乳 スペース	おむつ交換 スペース	その他
○	○	○	○	○	○	/	/	○	※1○	○	○(幼児用)	※2○
備考(設備等詳細情報)		※1 誘導ブロックの先に介助者呼出し用ボタンあり ※2 筆談での対応可能										



3 磯鶏地区周辺

① ツルハドラッグ宮古磯鶏店

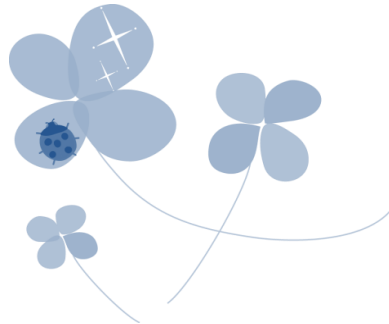
入口 自動ドア	入口 スロープ	障がい者用 トイレ	オストメイト用 トイレ	ベビーチェア	車いす使用者用 駐車施設	車いす使用 者用客室	車いす使用 者用浴室	エレベーター	視覚障がい者 用誘導ブロック	授乳 スペース	おむつ交換 スペース	その他
○	段差なし	○		○							○(幼児用)	
備考(設備等詳細情報)												

② 薬王堂宮古磯鶏店

入口 自動ドア	入口 スロープ	障がい者用 トイレ	オストメイト用 トイレ	ベビーチェア	車いす使用者用 駐車施設	車いす使用 者用客室	車いす使用 者用浴室	エレベーター	視覚障がい者 用誘導ブロック	授乳 スペース	おむつ交換 スペース	その他
○	段差なし	○		○	○						○(幼児用)	
備考(設備等詳細情報)												

③ ホテル ルートイン宮古

入口 自動ドア	入口 スロープ	障がい者用 トイレ	オストメイト用 トイレ	ベビーチェア	車いす使用者用 駐車施設	車いす使用 者用客室	車いす使用 者用浴室	エレベーター	視覚障がい者 用誘導ブロック	授乳 スペース	おむつ交換 スペース	その他
○	※1	※2○			○	○		○				※3○
備考(設備等詳細情報) ※1 玄関段差あり ※2 便器と壁の距離が近いいため車いす使用者が利用しづらい可能性あり ※3 筆談での対応可能												





4 鍬ヶ崎地区周辺

① 道の駅・みなとオアシスみやこシートピアなど

入口 自動ドア	入口 スロープ	障がい者用 トイレ	オストメイト用 トイレ	ベビーチェア	車いす使用者用 駐車施設	車いす使用 者用客室	車いす使用 者用浴室	エレベーター	視覚障がい者 用誘導ブロック	授乳 スペース	おむつ交換 スペース	その他
○	段差なし	○	○	○	○	/	/	○	○	○	○(大人用) ○(幼児用)	
備考(設備等詳細情報)												

② 浄土ヶ浜レストハウス

入口 自動ドア	入口 スロープ	障がい者用 トイレ	オストメイト用 トイレ	ベビーチェア	車いす使用者用 駐車施設	車いす使用 者用客室	車いす使用 者用浴室	エレベーター	視覚障がい者 用誘導ブロック	授乳 スペース	おむつ交換 スペース	その他
○	段差なし	○	○	○	○	/	/	○	○		○(大人用) ○(幼児用)	
備考(設備等詳細情報)												

③ 浄土ヶ浜パークホテル

入口 自動ドア	入口 スロープ	障がい者用 トイレ	オストメイト用 トイレ	ベビーチェア	車いす使用者用 駐車施設	車いす使用 者用客室	車いす使用 者用浴室	エレベーター	視覚障がい者 用誘導ブロック	授乳 スペース	おむつ交換 スペース	その他
○	段差なし				○			○				
備考(設備等詳細情報)												

④ 浄土ヶ浜ビジターセンター

入口 自動ドア	入口 スロープ	障がい者用 トイレ	オストメイト用 トイレ	ベビーチェア	車いす使用者用 駐車施設	車いす使用 者用客室	車いす使用 者用浴室	エレベーター	視覚障がい者 用誘導ブロック	授乳 スペース	おむつ交換 スペース	その他
○	○	○	○	○		/	/	○			○(幼児用)	
備考(設備等詳細情報)												

⑤ 岩手県立水産科学館

入口 自動ドア	入口 スロープ	障がい者用 トイレ	オストメイト用 トイレ	ベビーチェア	車いす使用者用 駐車施設	車いす使用 者用客室	車いす使用 者用浴室	エレベーター	視覚障がい者 用誘導ブロック	授乳 スペース	おむつ交換 スペース	その他
○	段差なし	○			○	/	/				○(幼児用)	
備考(設備等詳細情報)												

岩手県

宮古第4トンネル

宮古第3トンネル

宮古第2トンネル

宮古第1トンネル

第二わかたけ学園



宮古カントリークラブ

崎山地区 5



姉ヶ崎 サンスポーツランド



崎山中学校
崎山小学校

崎山簡易郵便局



モルディック宮古工場



ファミリーマート 宮古崎ヶ崎店



老人保健施設 ほほえみの里

宮古方面



岩手県立宮古病院

★ローソン 県立宮古病院前店



リーガラボみかこ

宮古高等看護学校

自立生活センター ウィリー

サンホームみかこ

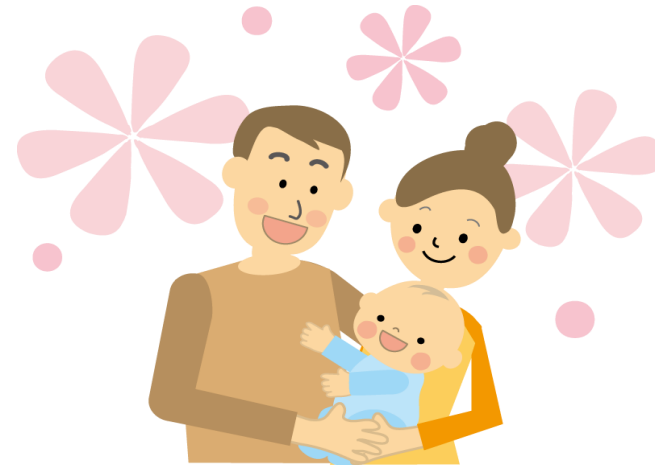
5 崎山地区周辺

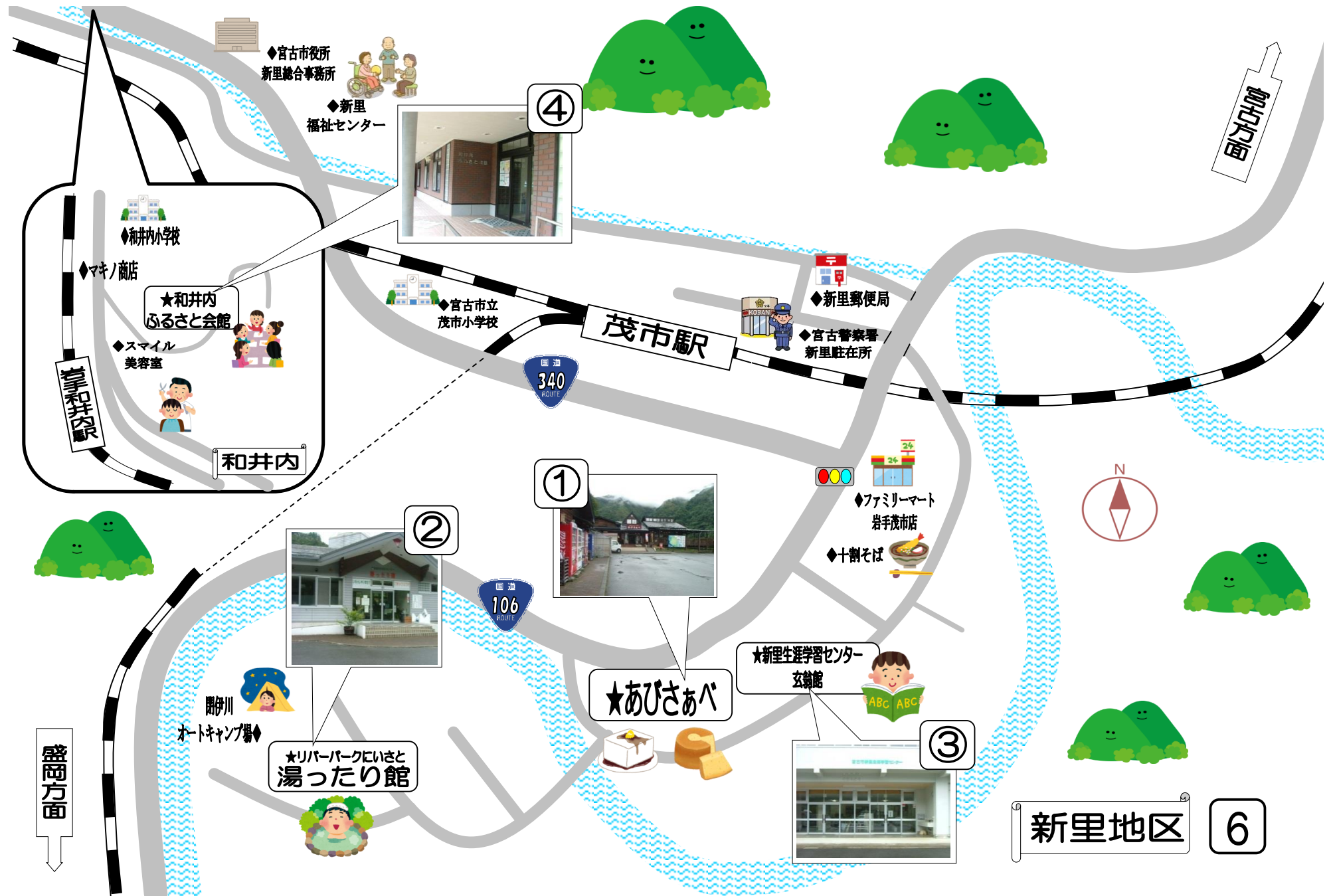
① ローソン県立宮古病院前店

入口 自動ドア	入口 スロープ	障がい者用 トイレ	オストメイト用 トイレ	ベビーチェア	車いす使用者用 駐車施設	車いす使用 者用客室	車いす使用 者用浴室	エレベーター	視覚障がい者 用誘導ブロック	授乳 スペース	おむつ交換 スペース	その他
※○	段差なし	○		○								
備考(設備等詳細情報)		※ 自動ドア手前の風除室は手動ドア(引き戸)										

② 休暇村陸中宮古

入口 自動ドア	入口 スロープ	障がい者用 トイレ	オストメイト用 トイレ	ベビーチェア	車いす使用者用 駐車施設	車いす使用 者用客室	車いす使用 者用浴室	エレベーター	視覚障がい者 用誘導ブロック	授乳 スペース	おむつ交換 スペース	その他
○	○	○			○			○				
備考(設備等詳細情報)												





6 新里地区周辺

① 宮古アビリティセンター あびさあべ

入 口 自動ドア	入 口 スロープ	障がい者用 トイレ	オストメイト用 トイレ	ベビーチェア	車いす使用者 用駐車施設	車いす使用 者用客室	車いす使用 者用浴室	エレベーター	視覚障がい者 用誘導ブロック	授 乳 スペース	おむつ交換 スペース	その他
○	※1	※2	※2	※2	○					※2	※2	
備考(設備等詳細情報)		※1 スロープの傾斜が急なため、車いす使用者が利用する際は介助が必要 ※2 施設外に障がい者用トイレあり(オストメイト用トイレ、ベビーチェア、授乳スペース、おむつ交換スペースあり)										

② リバーパークにいさと 湯ったり館

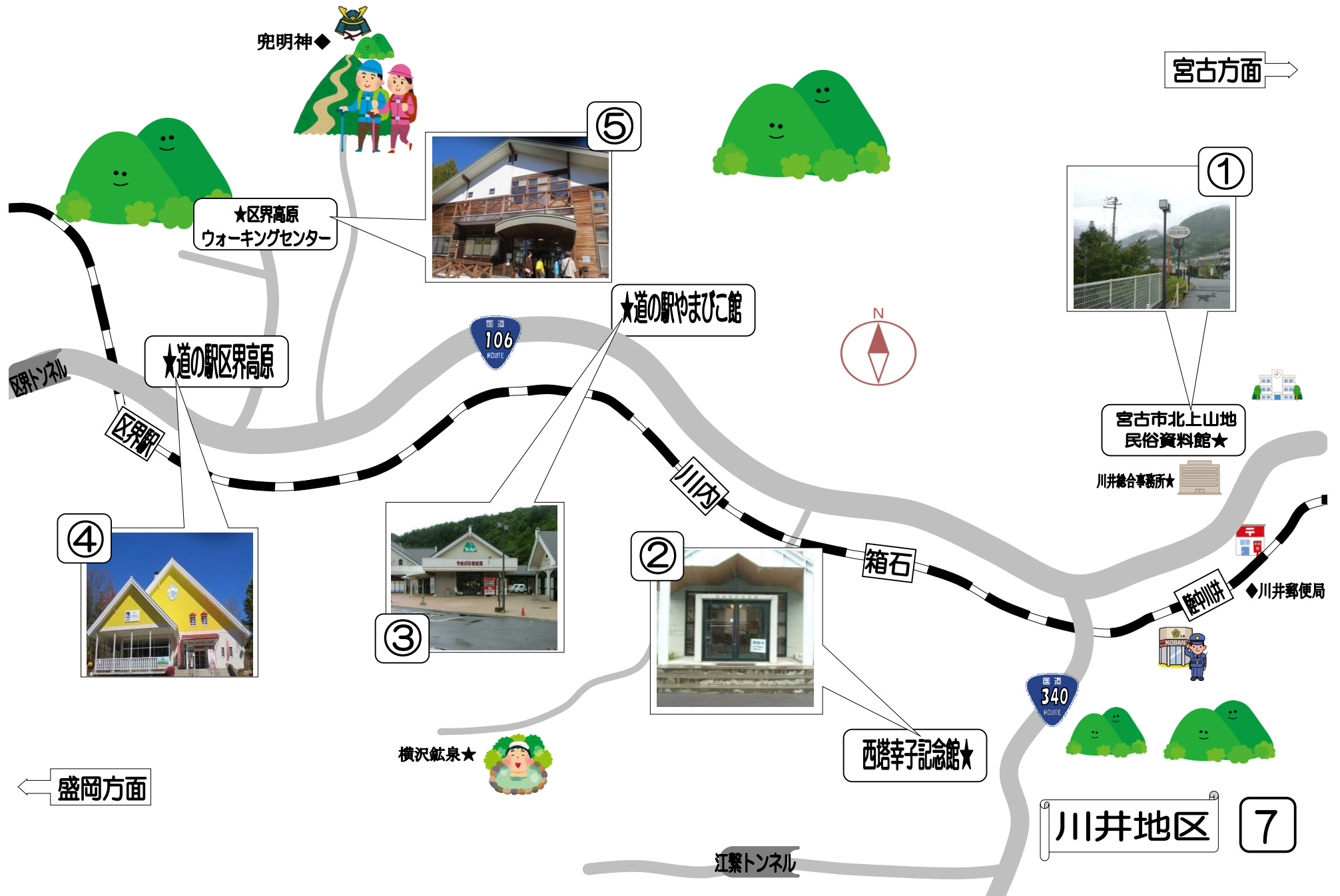
入 口 自動ドア	入 口 スロープ	障がい者用 トイレ	オストメイト用 トイレ	ベビーチェア	車いす使用者 用駐車施設	車いす使用 者用客室	車いす使用 者用浴室	エレベーター	視覚障がい者 用誘導ブロック	授 乳 スペース	おむつ交換 スペース	その他
○	○	○			○					○	○(幼児用)	※○
備考(設備等詳細情報)		※ 玄関腰掛け台あり										

③ 新里生涯学習センター 玄翁館

入 口 自動ドア	入 口 スロープ	障がい者用 トイレ	オストメイト用 トイレ	ベビーチェア	車いす使用者 用駐車施設	車いす使用 者用客室	車いす使用 者用浴室	エレベーター	視覚障がい者 用誘導ブロック	授 乳 スペース	おむつ交換 スペース	その他
	※1○	※2○	○		○						○(幼児用)	※3○
備考(設備等詳細情報)		※1 二段手すりあり ※2 着替え台あり ※3 玄関腰掛け台あり。階段昇降機あり										

④ 和井内 ふるさと会館

入 口 自動ドア	入 口 スロープ	障がい者用 トイレ	オストメイト用 トイレ	ベビーチェア	車いす使用者 用駐車施設	車いす使用 者用客室	車いす使用 者用浴室	エレベーター	視覚障がい者 用誘導ブロック	授 乳 スペース	おむつ交換 スペース	その他
○	○	○			○				○		○(幼児用)	
備考(設備等詳細情報)												



7 川井地区周辺

① 宮古市北上山地民俗資料館

入口 自動ドア	入口 スロープ	障がい者用 トイレ	オストメイト用 トイレ	ベビーチェア	車いす使用者用 駐車施設	車いす使用 者用客室	車いす使用 者用浴室	エレベーター	視覚障がい者 用誘導ブロック	授乳 スペース	おむつ交換 スペース	その他
	○	○				/	/					※○
備考(設備等詳細情報)		※ 車いす使用者は車で直接2階へ向かった方が利用しやすい (エレベーター等が無い場合、1階で受付後に外から2階へ移動する必要があるため)										

② 西塔幸子記念館

入口 自動ドア	入口 スロープ	障がい者用 トイレ	オストメイト用 トイレ	ベビーチェア	車いす使用者用 駐車施設	車いす使用 者用客室	車いす使用 者用浴室	エレベーター	視覚障がい者 用誘導ブロック	授乳 スペース	おむつ交換 スペース	その他
						/	/	/				※○
備考(設備等詳細情報)		※ ユニバーサルデザインが未整備のため、車椅子使用者等が施設を利用する際は介助が必要 江繋地域振興センター側から出入りした方が利用しやすい										

③ 道の駅 やまびこ館

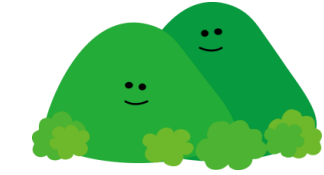
入口 自動ドア	入口 スロープ	障がい者用 トイレ	オストメイト用 トイレ	ベビーチェア	車いす使用者用 駐車施設	車いす使用 者用客室	車いす使用 者用浴室	エレベーター	視覚障がい者 用誘導ブロック	授乳 スペース	おむつ交換 スペース	その他
○	○	○ (屋内・屋外)			○	/	/	/	○(各入口)		○(幼児用) (女子トイレ内)	
備考(設備等詳細情報)												

④ 道の駅 区界高原

入口 自動ドア	入口 スロープ	障がい者用 トイレ	オストメイト用 トイレ	ベビーチェア	車いす使用者用 駐車施設	車いす使用 者用客室	車いす使用 者用浴室	エレベーター	視覚障がい者 用誘導ブロック	授乳 スペース	おむつ交換 スペース	その他
○	○	○	○	○	○	/	/	/	○		○(幼児用)	
備考(設備等詳細情報)												

⑤ 区界高原ウォーキングセンター

入口 自動ドア	入口 スロープ	障がい者用 トイレ	オストメイト用 トイレ	ベビーチェア	車いす使用者用 駐車施設	車いす使用 者用客室	車いす使用 者用浴室	エレベーター	視覚障がい者 用誘導ブロック	授乳 スペース	おむつ交換 スペース	その他
○	○	○	○		○	/	/	/			○(幼児用)	※○
備考(設備等詳細情報)		※ 車いす使用者が部屋を利用する際は、各部屋入口に簡易スロープを設置し対応										



8 田老地区周辺

① グリーンピア三陸みやこ

入 口 自動ドア	入 口 スロープ	障がい者用 トイレ	オストメイト用 トイレ	ベビーチェア	車いす使用者用 駐車施設	車いす使用 者用客室	車いす使用 者用浴室	エレベーター	視覚障がい者 用誘導ブロック	授 乳 スペース	おむつ交換 スペース	その他
○	段差なし	○	○		○	○		○				※○
備考(設備等詳細情報)		※ 筆談での対応可能										



宮古地域ユニバーサルデザインマップ（宮古市）

平成26年3月発行

平成31年3月一部改訂

発行：宮古地域ユニバーサルデザイン推進連絡会議

【構成メンバー】

障がい当事者

宮古地域ユニバーサルデザイン有識者

宮古市身体障害者福祉会

みやこ手をつなぐ育成会

宮古圏域障がい者福祉推進ネット

宮古・下閉伊地区広域社協連絡協議会

宮古市、山田町、岩泉町、田野畑村

宮古建設組合

岩手県建築士会宮古支部

沿岸広域振興局保健福祉環境部宮古保健福祉環境センター

事務局：沿岸広域振興局保健福祉環境部宮古保健福祉環境センター

〒027-0072 岩手県宮古市五月町1-20

TEL0193-64-2213 FAX0193-63-5602