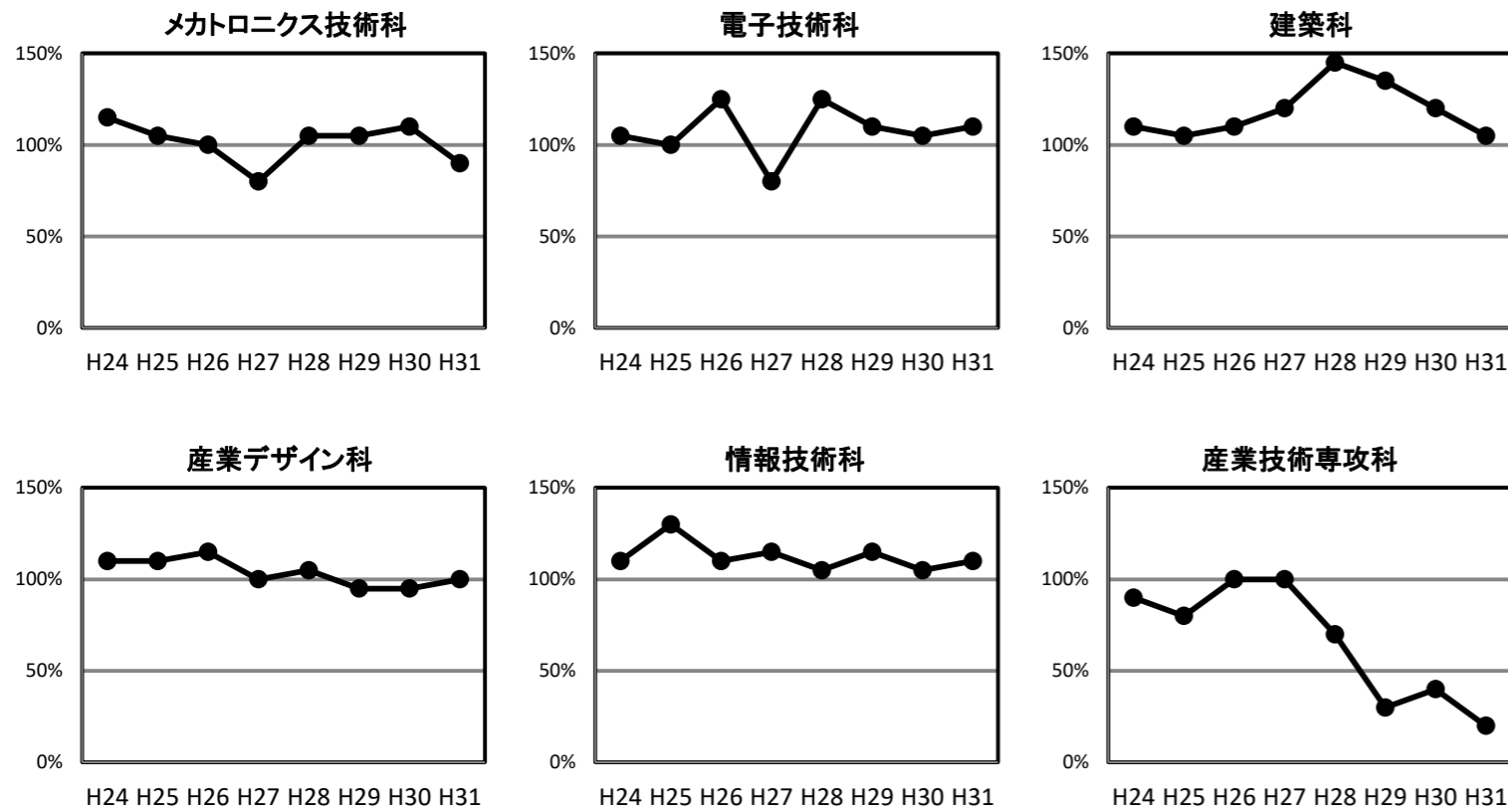


1. 産業技術短期大学校

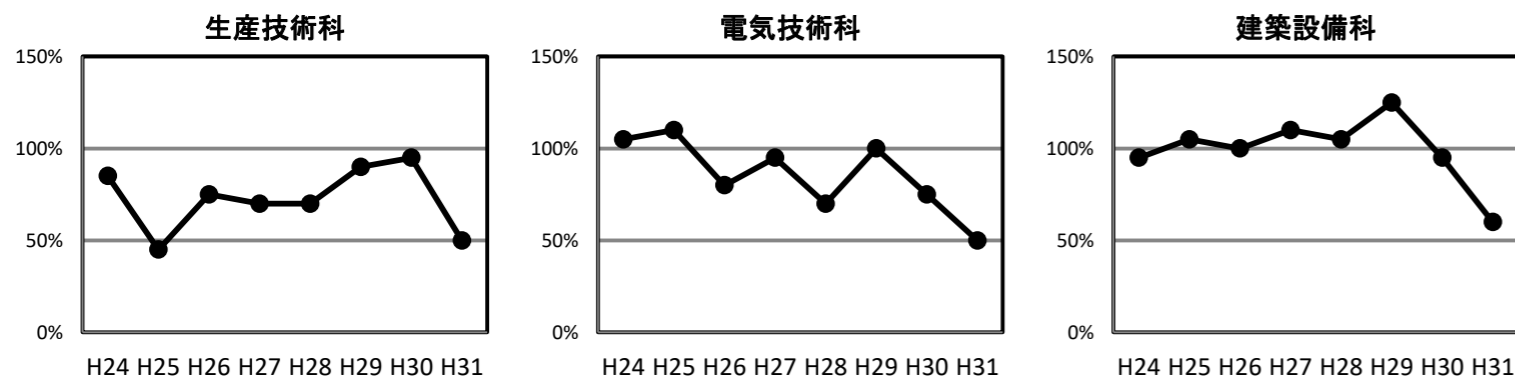
産業技術短期大学校の定員充足率

施設名	訓練科名	課程	定員	入校状況(定員充足率)								
				H24	H25	H26	H27	H28	H29	H30	H31	
産業技術短期大学校	本校	メカトロニクス技術科	専2	20	115%	105%	100%	80%	105%	105%	110%	90%
		電子技術科	専2	20	105%	100%	125%	80%	125%	110%	105%	110%
		建築科	専2	20	110%	105%	110%	120%	145%	135%	120%	105%
		産業デザイン科	専2	20	110%	110%	115%	100%	105%	95%	95%	100%
		情報技術科	専2	20	110%	130%	110%	115%	105%	115%	105%	110%
		産業技術専攻科	応短1	10	90%	80%	100%	100%	70%	30%	40%	20%
		水沢校	生産技術科	専2	20	85%	45%	75%	70%	70%	90%	95%
電気技術科	専2		20	105%	110%	80%	95%	70%	100%	75%	50%	
建築設備科	専2		20	95%	105%	100%	110%	105%	125%	95%	60%	
短大計				170	104%	100%	103%	97%	102%	101%	96%	81%

(1) 矢巾校



(2) 水沢校

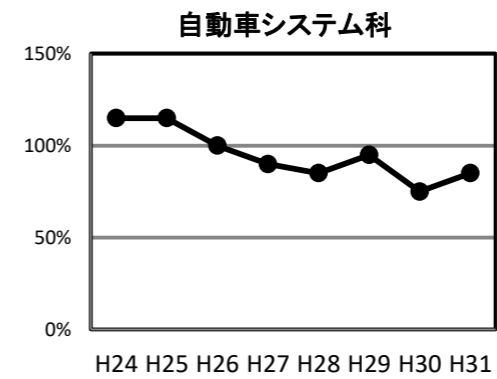


2. 職業能力開発校(高等技術専門校)

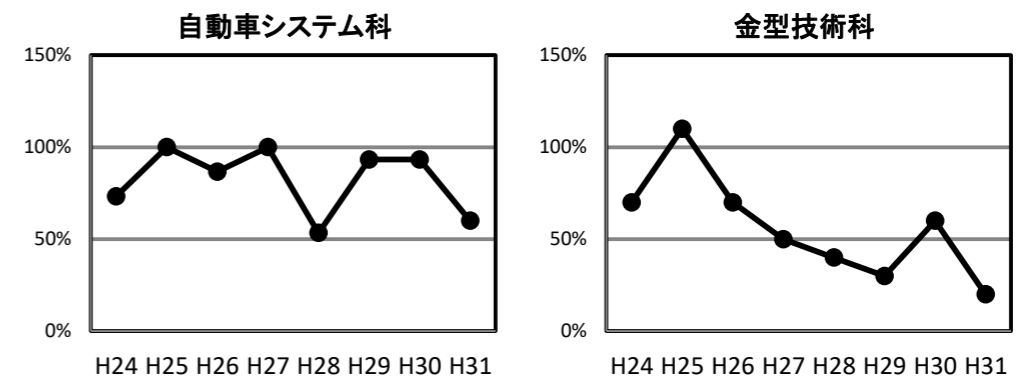
職業能力開発校の定員充足率

施設名	訓練科名	課程	定員	入校状況(定員充足率)								
				H24	H25	H26	H27	H28	H29	H30	H31	
職業能力開発校	千厩	自動車システム科	普2	20	115%	115%	100%	90%	85%	95%	75%	85%
		宮古	自動車システム科	普2	15	73%	100%	87%	100%	53%	93%	93%
	二戸	金型技術科	普1	10	70%	110%	70%	50%	40%	30%	60%	20%
		自動車システム科	普2	20	115%	115%	110%	115%	100%	105%	75%	75%
		建築科	普2	15	53%	87%	47%	127%	113%	93%	67%	60%
能開校計				80	90%	106%	86%	100%	83%	85%	75%	65%

(1) 千厩校



(2) 宮古校



(3) 二戸校

