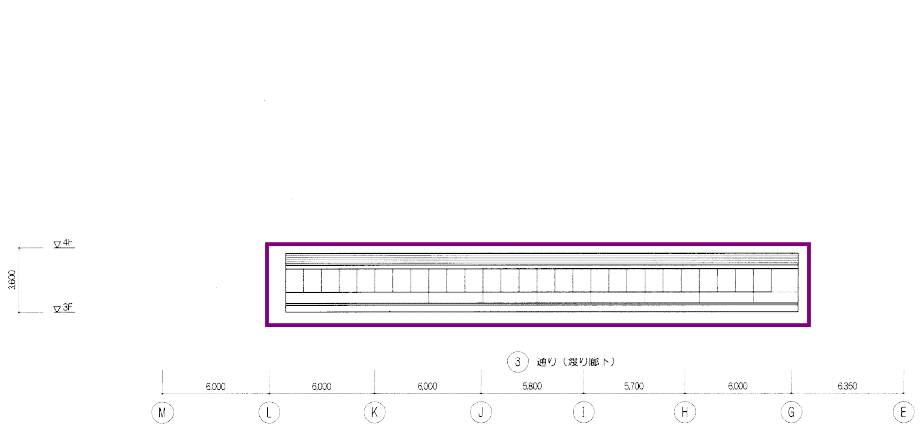


南立面図

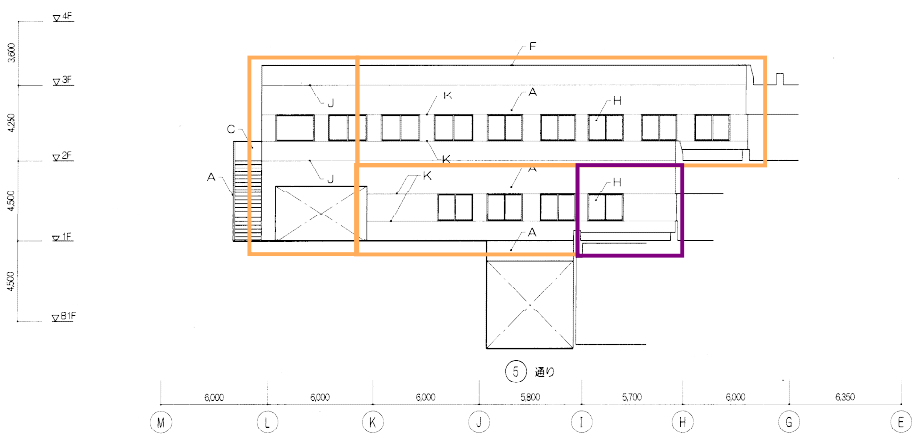
- 高所作業車による
- 歩行打診による
- ドローンによる
- 剥落影響角範囲外

A	磁気鋼45ニボスタイル貼	H	アルミサッシ	N	SUS鋼板 白黒
R	磁気鋼タイル貼	H-2	カーテンウォール	O	トップライト
C	コンクリート打放+遮熱膜付付材塗	I	アルミガラス	P	タラップ: SUS-HL
D	アルミ/ガラス(2.0加工/電線巻巻)	J	打錠目地・タイル鉄巻目地	Q	コンクリート ツツキ仕上げ
E	鉄103+SUS104複合板 高持量	K	化粧目地	※・欄木	SUS/スリット106
F	アルミ/ガラス(電線巻巻付)	L	LXPJ アルミ巻巻(電線巻巻)		
G	アルミ/ガラス(電線巻巻付)	M	LXPJ SUS製HL		

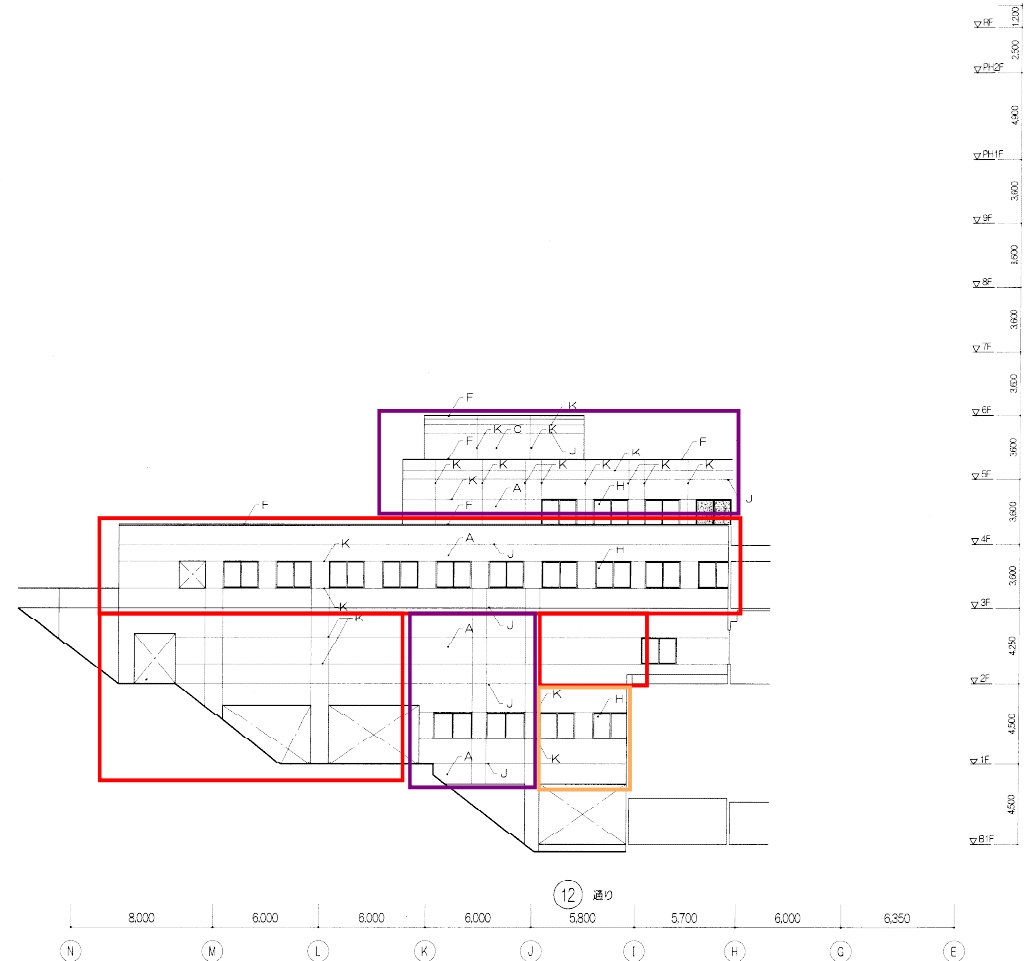
図名	図 8 南立面図-1	原図
縮尺	縮尺 1/150(A1) 1/300(A3)	日付 2023.09 (発行日)
製図者		RC60



南立面図

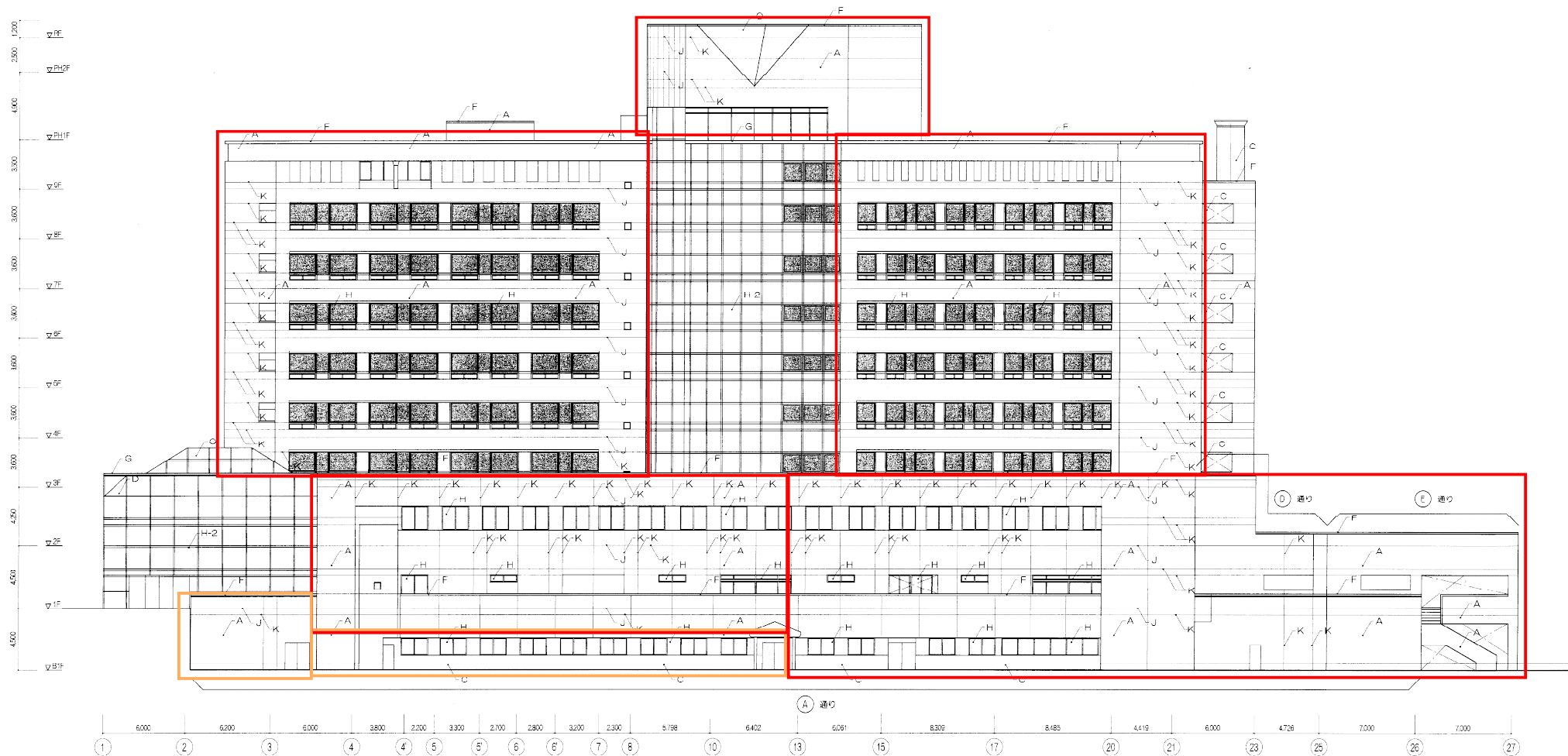


南立面図



南立面図

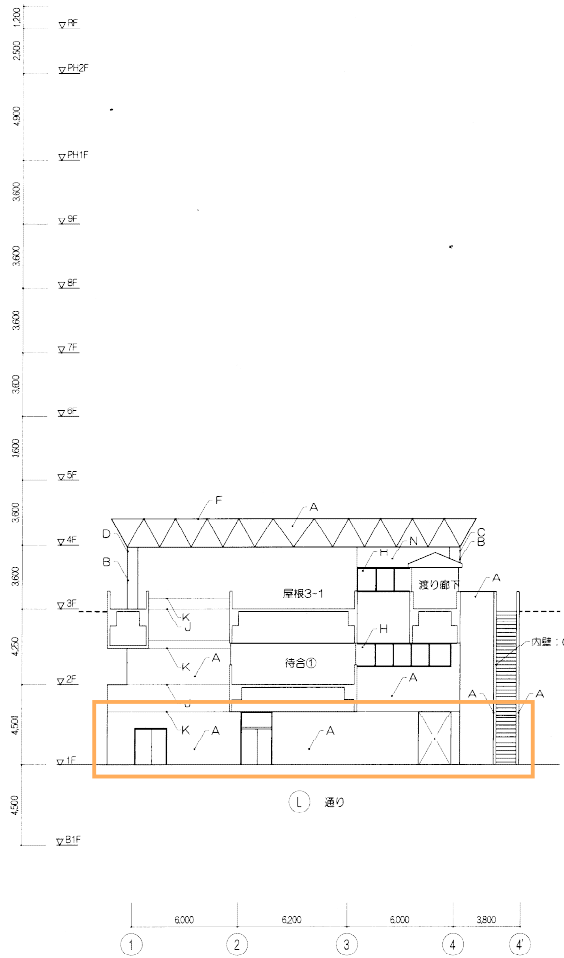
R	A	板内裏4ビニール貼	H	アルミサッシ	N	SUS鋼板 塗装
	B	磁器質タイル貼	H-2	カーテンウォール	O	トブライト
R	C	コンクリート打放+撥水撥油付材塗	I	アルミガラス	P	タラップ:SUS+HL
	D	アルミパネル(2.0mm)電線管色	J	打放目地+タイル透発目地	Q	コンクリート ツツキ仕上げ
	E	新TO3+SUS1.04種色付 5.7mm厚	K	仕舞目地		骨+骨木:SUS+パネル+1.0貼
	F	アルミ骨木 電線管色 既製品	L	EXP-J アルミ製電線管色		
	G	アルミ骨木 電線管色 (曲げ加工品)	M	EXP-J SUS製HL		



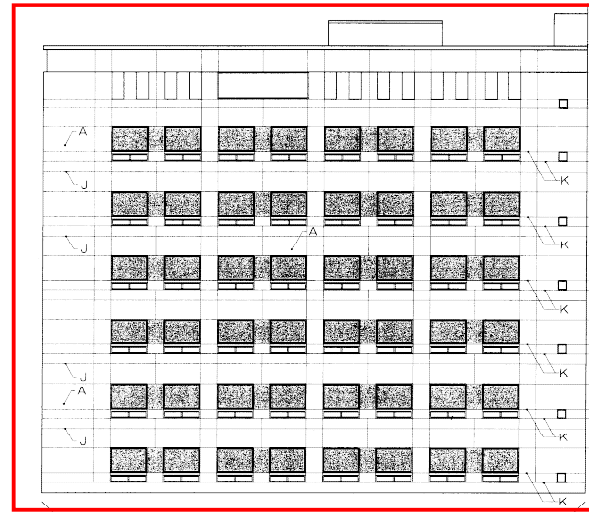
東立面図

凡	A	磁器質40ニセタイル貼	H	アルミサッシ	N	SUS鋼板 同色
	B	磁器質タイル貼	H-2	カーテンウォール	O	トップライト
例	C	コンクリート打放+接着剤剥離処理	I	アルミガラス	P	タテラシ SUS-HL
	D	アルミサッシ(2.0mm) 電鍍黒色	J	杉板目地+タイル嵌合目地	Q	コンクリート ツツ平仕上げ ※・特殊：SUS/パネル+1.0貼
	E	糸1.03-SUS1.04複合板 黒染黒	K	化粧目地		
	F	アルミサッシ(電鍍黒色) 既製品	L	EXPJ アルミ製電鍍黒色		
	G	アルミサッシ(電鍍黒色) 巾着加工品	M	EXPJ SUS製HL		

図名 東立面図-1
 原図
 縮尺 1/150(A1) 1/300(A3) 日付 2023.09 (令和5年)
 図番 B062



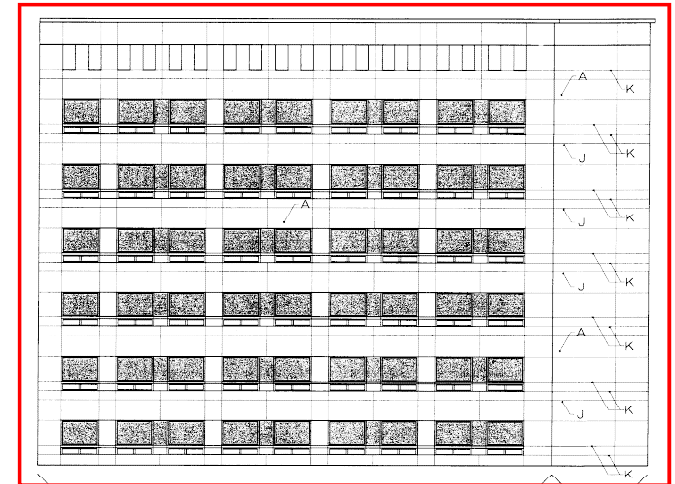
東立面図



① 通り

東立面図

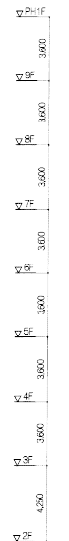
(高層棟)



① 通り

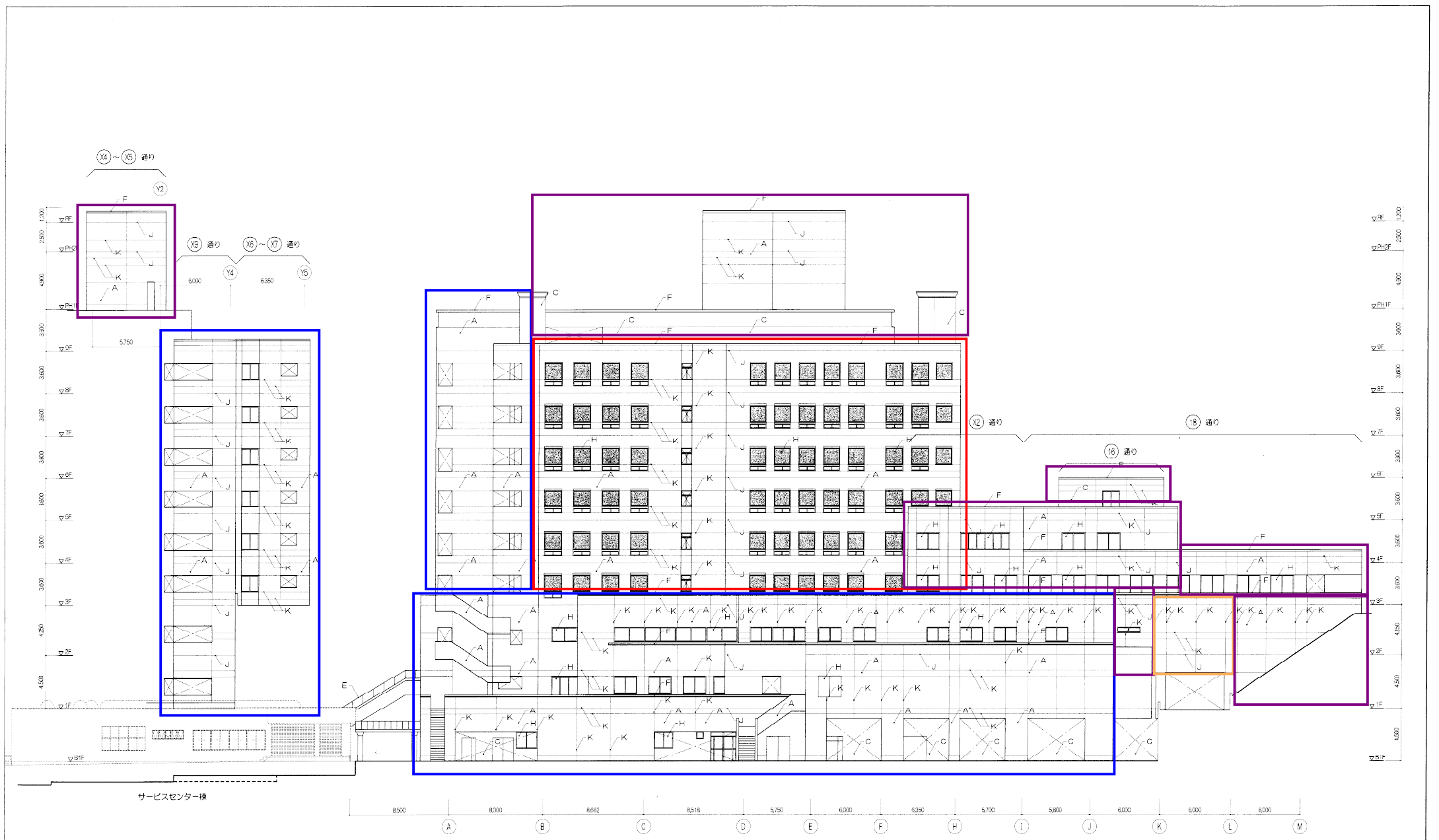
東立面図

(北棟棟)



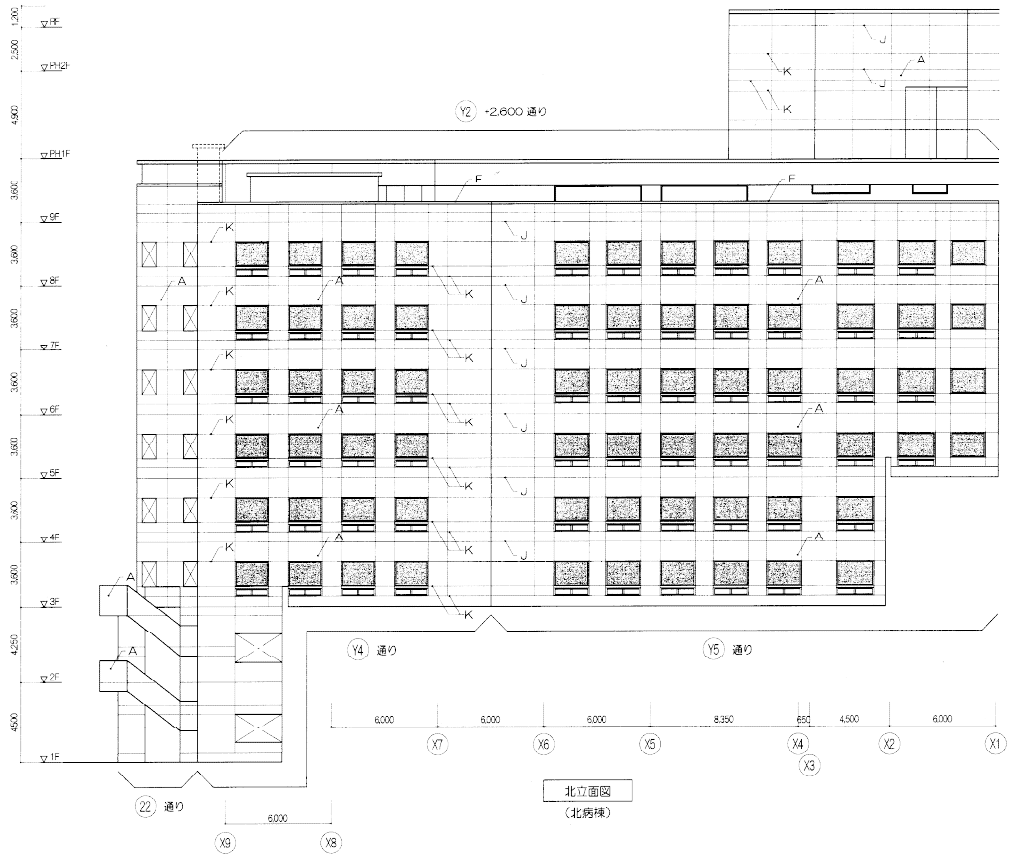
凡例	A	屋根裏40mm厚タイル地	H	アルミリッパ	N	SUS鏡板 留置
	B	磁器タイル貼	H-2	カーテンウォール	O	トップライト
	C	コンクリート打放+珪藻土吹付処理	I	アルミガラリ	P	タラップ:SUS+HL
	D	アルミパネル(20mm厚)電線管巻	J	打撃止め・タイル露見目地	Q	コンクリート ツツ平仕上げ
	E	糸10mm SUS+O4電線管 表層巻	K	花菱目地	R	床・柱木:SUS(パネル1.0t)
	F	アルミ資木(電線管巻)既製品	L	EXP-J アルミ製(電線管巻)		
	G	アルミ資木(電線管巻)曲げ加工品	M	EXP-J SUS製HL		

① E 東立面図-2		巻匠
※ R 1/150(A1) 1/300(A3)	日付 2023/09 (9月9日)	BO63

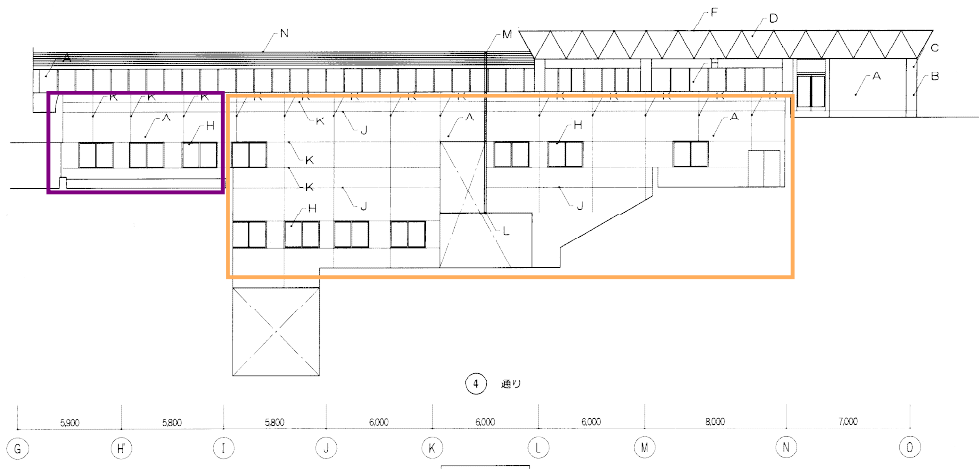


北立面図

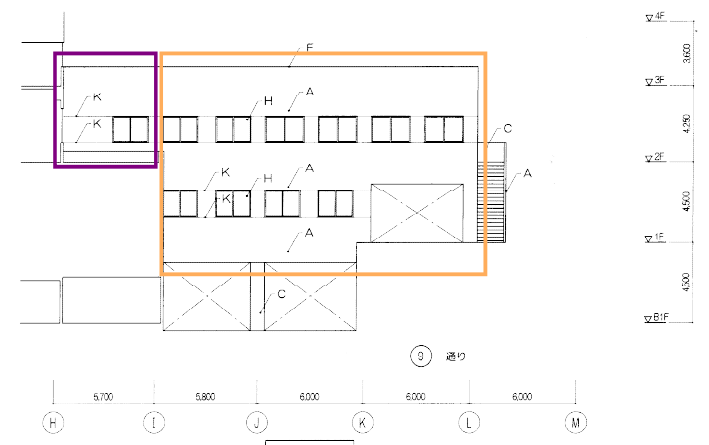
凡	A	磁器質4口2階タイル粘	H	アルミサッシ	N	SUS押板 面鏡			
	B	磁器質タイル貼	H-2	カーテンウォール	O	トップライト			
規	C	コンクリート打込+複層複層防錆材塗	I	アルミガタリ	P	タフプラ SUS-HL			
	D	アルミサッシ+20mmT(電線管巻)	J	珪藻土・タイル透気目地	Q	コンクリート ツツ養生上げ			
	E	鉛10S・SUS104電線管 瓦棟葺	K	生野目地		等・磁土・SUS/保ルr1.0貼			
	F	アルミサッシ(電線管巻)防錆貼	L	EXP J アルミ製(電線管巻)					
	G	アルミサッシ(電線管巻)巾着加工型	M	EXP J SUS製 HL					
<p>図名 北立面図-1</p> <p>縮尺 1/150(A11.1/300A3) 日付 2023/09 (令和5年)</p>								<p>意匠</p> <p>B0664</p>	



北立面図
(北側棟)



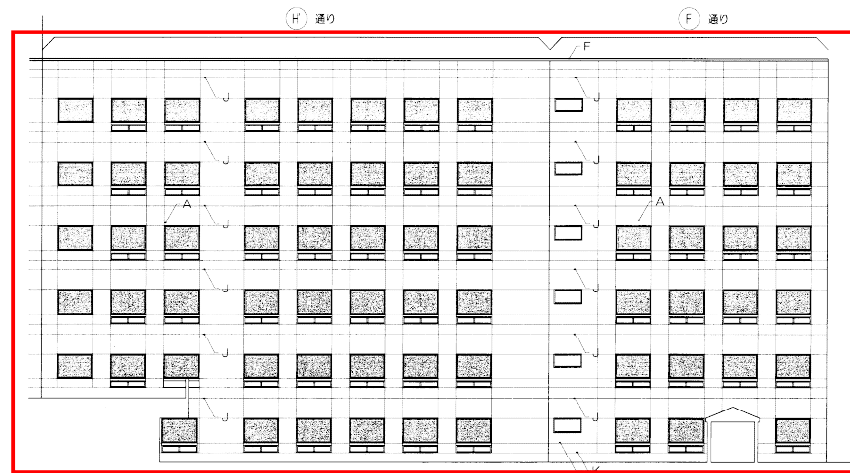
北立面図



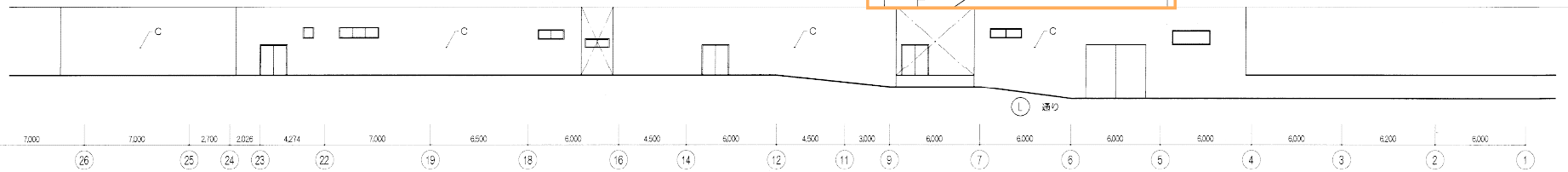
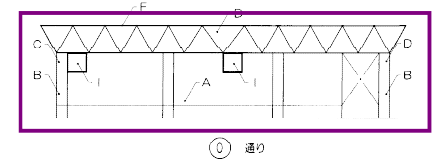
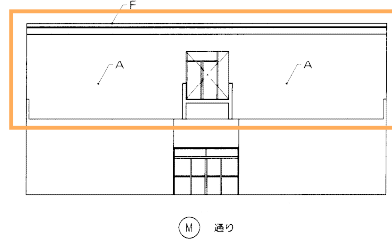
北立面図

凡	A	磁器質45ニセタイル貼	H	アルミサッシ	N	SUS鏡板 凹溝
	B	磁器質タイル貼	H-2	カーテンウォール	O	トリアライト
例	C	コンクリート打放し・特殊塗料(耐候性)	J	アルミガタリ	P	タックアプ・SUS-HL
	D	アルミ100x120加工(電線巻巻)	J	打線筒・タイル縁目茶	Q	コンクリート 3つ平仕上げ
	E	粉土O・SUS土O4種各板 瓦降置	K	化粧目地		※・幅木：SUS100x110貼
	F	アルミ窓木(電線巻巻) (風梨型)	L	EXP-J アルミ製(電線巻巻)		
	G	アルミ窓木(電線巻巻) (車子加工)	M	EXP-J SUS製HL		

図 6 北立面図-2
 縮尺 1/150(A1) 1/300(A3) E 日 2023/09 (R6R5F)
 意匠
 3065



西立面図
(南側棟)



西立面図

A	磁器質4口ニテ油タイル貼	H	アルミサッシ	N	SUS鍍板 型番
B	磁器質タイル貼	H-2	カーテンウォール	O	トップライト
C	コンクリート打放+薄層樹脂防水材塗	I	アルミガラリ	P	タテ止付:SUS-HL
D	アルミ(アルミ:2000T)樹脂塗色	J	石綿板・タイル張床目地	Q	コンクリート シツク仕上げ
E	鉛1.0含・SUS1.0と樹脂塗 瓦葺葺	K	巾断目地	※・編木:SUS(アルミ:1.0貼)	
F	アルミ塗木(樹脂塗色)既製品	I	EXP-J アルミ製(樹脂塗色)		
G	アルミ塗木(樹脂塗色)白げ加工	M	EXP-J SUS製HL		

図名 西立面図-2
 縮尺 1/150(A1:1/300(A3)
 日付 2023.09.19(9月19日)
 頁数 2/2

原注
 B067