

策定の趣旨

◆ 被災者の今後の生活設計・再建等に資するよう、身近な社会資本の整備に関する情報を定期的に提供

被災者や被災地の事業者が、今後の生活再建・産業再生等を具体的に検討するためには、県民生活に身近な社会資本の復旧・復興の工程についての情報が不可欠です。

このため、県では、現時点における県民生活に身近な社会資本(主要8分野)の復旧・復興の見通しについて情報提供を行うものです。

なお、記載している箇所名や工程等については、今後、様々な要因により変更等が必要になる可能性があることから、定期的に最新のデータに更新しながら、情報を提供していきます。

ロードマップの構成

◆ 社会資本の主要8分野について策定

- ① 海岸、② まちづくり、③ 復興道路、④ 災害公営住宅、⑤ 漁港、⑥ 港湾、⑦ 医療、⑧ 教育

◆ 下記の2種類の表で構成

1 総括表

- ① 各分野の年度別の整備スケジュール(概ねの整備目標)
- ② 市町村別の事業計画掲載箇所数等の一覧 を記載

2 市町村別工程表

※市町村ごとに、すべての分野を一括して記載

- ① 各事業箇所の市町村内位置図
- ② 整備目標及び年度別整備スケジュール等 を記載
(年度ごとの住宅・宅地供給数やまちづくりと災害公営住宅の関連を追加)

ロードマップの変更要因

◆ 想定される変更要因は、下記に掲げるとおり。
そのため、定期的に最新の情報に更新(年4回程度)

1 工程上の要因

- ① 用地取得時における土地所有者調査・関係者調整の長期化
- ② 施工時における漁業や環境配慮等のための工程調整 等

2 事業計画上の要因

- ① まちづくり計画に対する合意形成や復興交付金事業計画等の熟度
- ② 国や市町村、その他関係機関の関連計画との調整 等

社会資本の復旧・復興ロードマップは、県のホームページで公表。

1 総括表

社会資本の復旧・復興ロードマップ 【総括表】 基準日：平成25年3月31日
(平成25年4月25日公表)

【問い合わせ先】
岩手県復興局 (019-629-6935)

1 年度別の整備スケジュール(沿岸12市町村の工程を統合)		2 市町村別 事業計画掲載箇所数等の一覧																			
分野	年度	箇所数	備考	市町村	箇所数	備考															
1 年度別の整備スケジュール	25年度	1,200	概ねの整備目標	宮古市	150																
	26年度	1,300		大船渡市	180																
	27年度	1,400		釜石市	200																
	28年度	1,500		奥州市	220																
	29年度	1,600		花巻市	240																
	30年度	1,700		盛岡市	260																
	31年度	1,800		北上市	280																
	32年度	1,900		江刺市	300																
	33年度	2,000		八幡平市	320																
	34年度	2,100		岩手県	340																
	35年度	2,200		岩手県	360																
	36年度	2,300		岩手県	380																
2 市町村別 事業計画掲載箇所数等の一覧		宮古市		大船渡市		釜石市		奥州市		花巻市		盛岡市		北上市		江刺市		八幡平市		岩手県	
25年度	150	180	200	220	240	260	280	300	320	340	360	380	400	420	440	460	480	500	520	540	560

2 市町村別工程表

社会資本の復旧・復興ロードマップ 【野田村】 基準日：平成25年3月31日
(平成25年4月25日公表)

心をひとつに、未来に向けた歩み

社会資本の復旧・復興ロードマップ 【野田村】

完成・近づくと思われるまちづくり

分野	年度	箇所数	備考
海岸	25年度	10	
まちづくり	25年度	20	
復興道路	25年度	30	
災害公営住宅	25年度	40	
漁港	25年度	50	
港湾	25年度	60	
医療	25年度	70	
教育	25年度	80	

※ 事業計画掲載箇所数(箇所)は、事業計画の進捗状況により変動する場合があります。

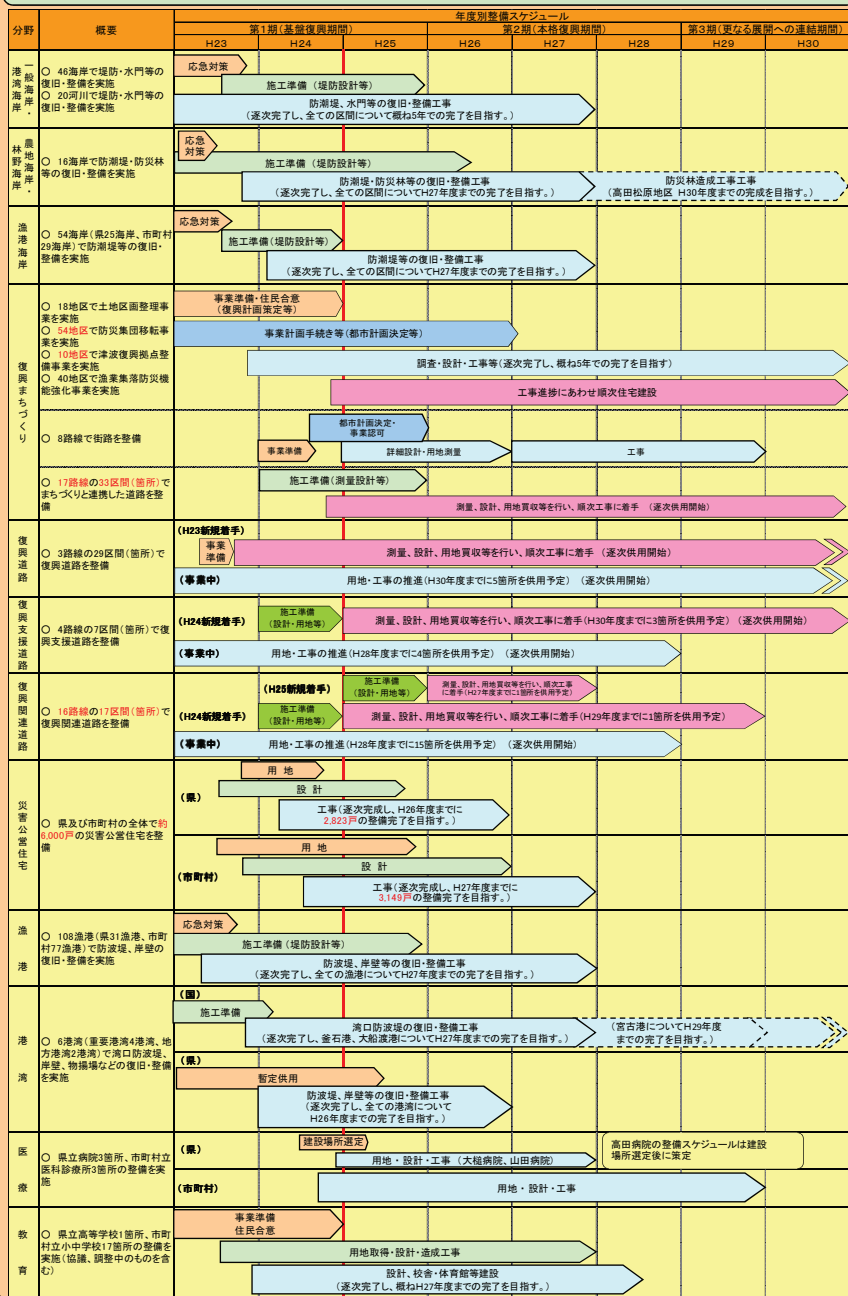
社会資本の復旧・復興ロードマップ

【総括表】

基準日：平成25年3月31日
(平成25年4月25日公表)

【問い合わせ先】
岩手県復興局 (019-629-6935)

1 年度別の整備スケジュール（沿岸12市町村の工程を統合）



2 市町村別 事業計画掲載箇所数等一覧

※赤字は前回からの変更箇所

市町村名	海岸保全施設				復興まちづくり								復興道路等			災害公営住宅	漁港	港湾	医療	教育					
	事業主体	一般海岸 港	農林海岸 林野海岸	漁港海岸	計	土地区画 整理	防災集団 移転	津波復興 拠点	漁業集落 防災	面整備	街路整備	まちづくり 連携道路	復興道路								戸数	漁港数	地区数	箇所数	箇所数
													復興支線道路	復興関連道路	箇所数										
河川・海岸数	海岸数	海岸数	河川・海岸数	地区数	地区数	地区数	地区数	地区数	地区数	路線数	箇所数	路線数	区画・箇所数	路線数	区画・箇所数	路線数	区画・箇所数	箇所数	戸数	漁港数	地区数	箇所数	箇所数		
岩手県	6	0	1	7	-	-	-	-	-	-	1	-	0	0	1	1	0	0	1	2	-	-			
洋野町	-	-	0	0	0	0	0	1	1	1	-	-	-	-	-	-	1	4	8	-	-				
計	6	0	1	7	0	0	0	1	1	1	-	-	1	0	0	1	1	4	9	2	-				
久慈市	5	0	1	6	-	-	-	-	-	-	-	-	-	1	1	2	2	0	0	1	4	-			
市	-	-	2	2	0	0	0	4	4	4	-	-	-	-	-	-	3	11	9	(国)1	-				
計	5	0	3	8	0	0	0	4	4	4	-	-	-	2	1	2	2	3	11	10	5	-			
野田村	6	2	0	8	-	-	-	-	-	-	2	-	-	0	0	1	1	2	26	1	-				
村	-	-	0	0	1	1	0	2	4	-	-	-	-	-	-	-	-	5	94	2	-				
計	6	2	0	8	1	1	0	2	4	-	2	-	-	1	0	0	1	7	120	3	-				
普代村	4	0	0	4	-	-	-	-	-	-	-	-	-	-	-	-	-	0	0	0	2				
村	-	-	0	0	0	0	0	1	1	-	-	-	-	-	-	-	-	0	0	3	-				
計	4	0	0	4	0	0	0	1	1	-	-	-	-	3	0	0	0	0	0	5	-				
田野畑村	2	0	1	3	-	-	-	-	-	-	3	-	-	-	0	0	1	2	0	0	1				
村	-	-	1	1	0	0	0	2	2	-	-	-	-	-	-	-	-	5	69	3	-				
計	2	0	2	4	0	0	0	2	2	-	3	-	-	3	0	0	1	2	5	69	4				
岩泉町	2	0	1	3	-	-	-	-	-	-	-	-	-	-	1	2	0	0	0	1	1				
町	-	-	1	1	0	0	0	1	1	-	-	-	-	-	-	-	-	2	51	1	-				
計	2	0	2	4	0	0	0	1	1	-	-	-	-	1	1	2	0	0	2	51	2				
宮古市	14	2	2	18	-	-	-	-	-	-	7	-	-	1	1	3	3	3	10	371	3				
市	-	-	3	3	3	5	2	9	19	-	-	-	-	-	-	-	-	12	422	15					
計	14	2	5	21	3	5	2	9	19	-	7	-	-	8	1	3	3	22	793	18					
山田町	4	3	4	11	-	-	-	-	-	1	1	-	-	-	0	0	1	1	7	456	4				
町	-	-	1	1	3	4	1	2	10	-	-	-	-	-	-	-	-	4	246	2					
計	4	3	5	12	3	4	1	2	10	1	1	-	-	2	0	0	1	1	11	702	6				
大槌町	2	1	2	5	-	-	-	-	-	4	1	-	-	-	0	0	1	1	5	500	2				
町	-	-	0	0	4	6	2	4	16	-	-	-	-	-	-	-	-	11	480	0					
計	2	1	2	5	4	6	2	4	16	4	1	-	-	1	0	0	1	1	16	980	2				
釜石市	6	3	5	14	-	-	-	-	-	1	6	-	-	-	1	1	3	3	3	198	6				
市	-	-	7	7	4	11	2	13	30	-	-	-	-	-	-	-	-	22	1240	9					
計	6	3	12	21	4	11	2	13	30	1	6	-	-	3	1	1	3	3	25	1438	15				
大船渡市	7	3	5	15	-	-	-	-	-	1	5	-	-	-	0	0	1	1	9	563	6				
市	-	-	8	8	1	22	1	1	25	-	-	-	-	-	-	-	-	12	232	16					
計	7	3	13	23	1	22	1	1	25	1	5	-	-	2	0	0	1	1	21	795	22				
陸前高田市	8	2	3	13	-	-	-	-	-	1	7	-	-	-	0	0	2	2	7	709	3				
市	-	-	6	6	2	5	2	0	9	-	-	-	-	-	-	-	-	7	300	9					
計	8	2	9	19	2	5	2	0	9	1	7	-	-	2	0	0	2	2	14	1009	12				
全体	66	16	25	107	0	0	0	0	0	8	33	-	-	1	4	7	16	17	43	2823	31				
市町村	0	0	29	29	18	54	10	40	122	0	0	-	-	-	-	-	-	-	84	3149	77				
計	66	16	54	136	18	54	10	40	122	8	33	-	-	29	4	7	16	17	127	5972	108				

社会資本の復旧・復興ロードマップの見方

基準日：平成25年3月31日
(平成25年4月25日公表)

事業箇所位置図(久慈市の例)

新たな視点による 新たなまちづくり

■事業名・箇所名等

- ・海岸保全施設と漁港は、海岸・漁港名と主な工種を記載。
- ・復興道路等は、路線名及び箇所・区間名を記載。
- ・復興まちづくりは、事業名及び箇所・地区名を記載。
- ・災害公営住宅は、事業名及び団地名を記載

■事業の計画位置等

- ・各事業の計画・検討区域や実施区域の、位置や範囲を図形記号(凡例参照)で表示。
- ・図形記号の中の数字等は、工程表の「路線・箇所名等」欄の数値等と一致する。

■復興道路の概略ルート

国が整備を進めている三陸沿岸道路等の概略ルートを表示。(地図の縮尺を任意で調整しているため、国の公表資料と異なる場合がある。)

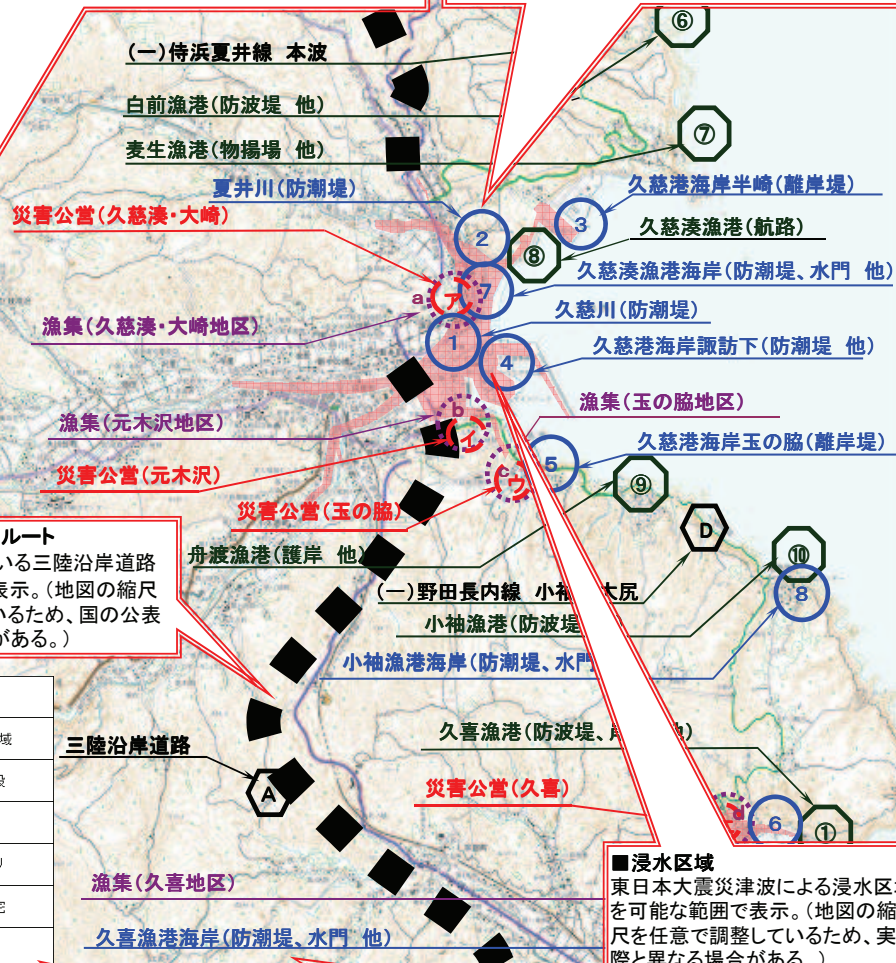
凡例	
	3.11 浸水区域
	海岸保全施設
	復興道路等
	復興まちづくり
	災害公営住宅
	漁港

■凡例

工程表に記載した各事業を図形記号で表示。

■地形図

様式のサイズに合わせて、地形図の縮尺を任意で調整しているため、実際の距離等とは一致しない。



■浸水区域

東日本大震災津波による浸水区域を可能な範囲で表示。(地図の縮尺を任意で調整しているため、実際と異なる場合がある。)

工程表(宮古市の例から抜粋表示)

■分野区分

県民生活に身近な主要8分野を記載。

■海岸保全施設の細分項目

- ・港湾海岸は、港湾区域に隣接するなど、港湾管理者が管理する海岸。
- ・農地海岸は、背後に農地を有する海岸。
- ・林野海岸は、防潮林などの保安林を有する海岸。
- ・漁港海岸は、漁港区域に隣接するなど、漁港管理者が管理する海岸。
- ・一般海岸は、上記以外の海岸のうち、海岸保全区域に指定された海岸。

分野区分	細分項目等	事業主体	路線・箇所名等	工程表
海岸保全施設	一般海岸	市	1 侍浜海岸	水門N=1基
	港湾海岸	市	2 久慈湊漁港	水門N=5基 (海岸危機) 陸揚等遠隔操作化N=3基
	農地海岸	市	15 宮古本沼海岸	(海岸保全施設災害) 防波堤L=0.4km
	林野海岸	市	16 久慈港海岸	(災害復旧) 防潮堤L=1.0km、水門N=4基 他
復興道路等	復興道路	国	A 三陸沿岸道路	宮古中央～田老 (H23 新規) 事業準備
	復興支援助道	県	B 宮古盛岡横断道路	測量、設計、用地買収を行い、施工に着手 (逐次供用開始)
	復興関連道路	市	C 国道340号	測量、設計、用地買収を行い、施工に着手 (逐次供用開始)
	復興関連道路	市	D (主)重茂半島線	測量、設計、用地買収を行い、施工に着手 (逐次供用開始)
復興まちづくり	土地区画整理	市	a 田老地区	区域面積: 19.2ha 対象戸数: 90戸 (民45戸・公45戸) 事業準備・住民合意
	防災集団移転	市	e 崎山地区	対象戸数: 約24戸 (民6戸・公18戸) 事業準備・住民合意
	漁業集落防災機能強化	市	津波復興拠点	事業準備・住民合意
	まちづくり連携道路	市	久喜漁港	事業準備・住民合意
災害公営住宅	直接建設	市	サ 崎山 (防・崎山地区)	設計
	敷地提案型買取	市	キ 佐原 (単独)	設計
	直接建設	市	田老漁港	設計
	敷地提案型買取	市	田老漁港	設計
港湾	漁港	市	田老漁港	防波堤L=689m、岸壁L=1,133m 他 (漁港災害) 施工準備
	漁港	市	久喜漁港	防波堤L=689m、岸壁L=1,133m 他 (漁港災害) 施工準備
	漁港	市	久喜漁港	防波堤L=689m、岸壁L=1,133m 他 (漁港災害) 施工準備
	漁港	市	久喜漁港	防波堤L=689m、岸壁L=1,133m 他 (漁港災害) 施工準備
医療	小学校	市	1 輪磯小学校	学校統合(予定)
	小学校	市	1 輪磯小学校	学校統合(予定)

■基準日(平成25年3月31日現在) 基準日の目安を赤線で表示。

■終期(二重表示) 終期が平成30年度以降となる場合、二重に表示。

■道路の種類 (主)は主要地方道、(一)は一般県道。

■トピック 復興工事の完了や復興道路の供用、公営住宅の入居開始等を記載。

■まちづくりと災害公営住宅の関連 復興まちづくり(面整備事業)と災害公営住宅の関連を記載。 『単独』災害公営住宅を単独事業として実施 『●●地区』復興まちづくりと一体的に実施

■住宅再建の時期 年度ごとの住宅・宅地供給数を記載。 『民』自力再建等の宅地数 『公』災害公営住宅の戸数

■工事の着手と完了 工事に着手した箇所は★、完了した箇所は☆を表示。 ※平成25年4月に着手、完了した箇所は表示されていない場合があります。

■災害公営住宅の整備手法 『直接建設』直接整備を実施 『設計・施工一括選定』設計・施工業者を一括選定 『買取』民間事業者が建設した公営住宅を買い取り 『敷地提案型買取』民間事業者が提案した敷地と共に公営住宅を買い取り

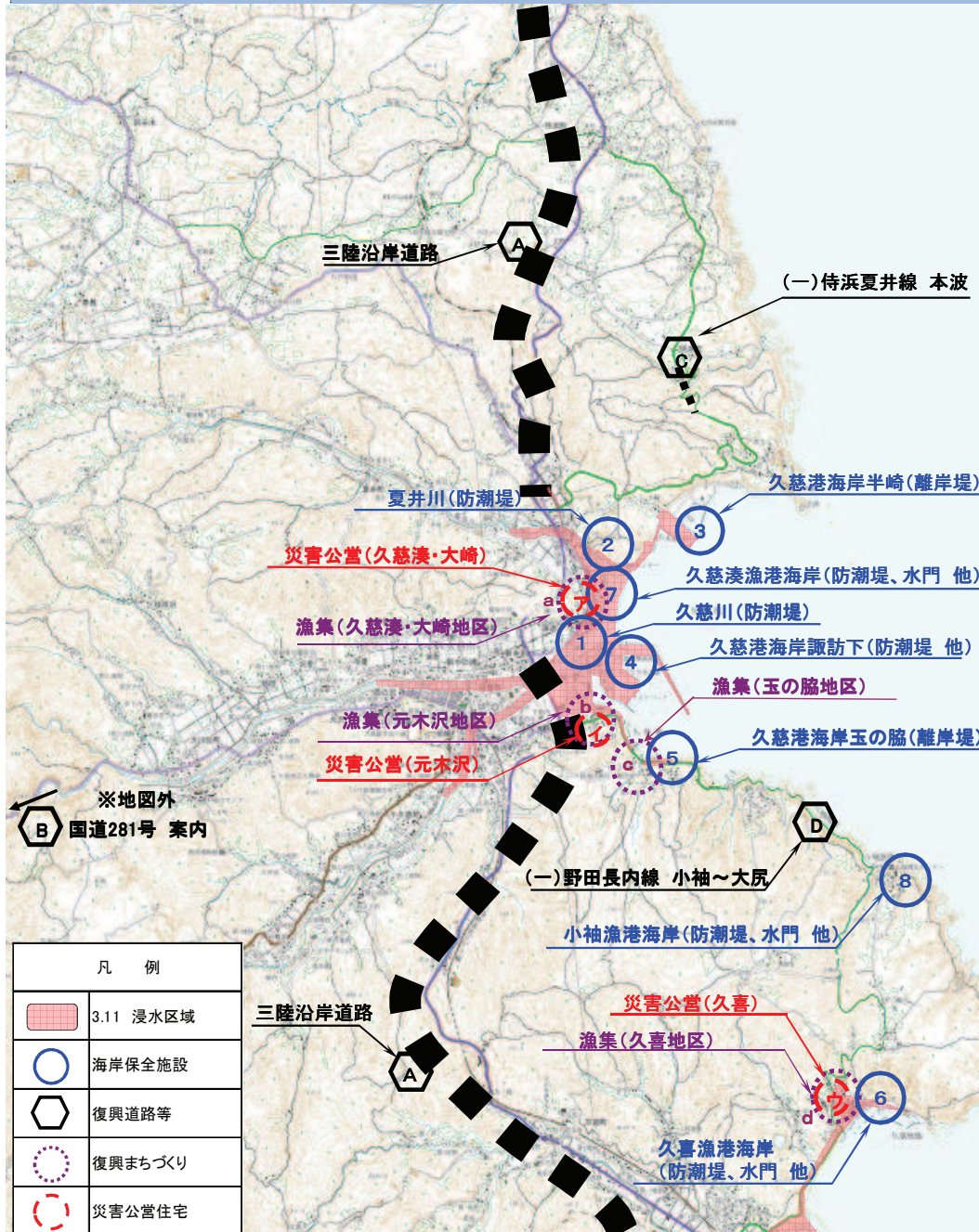
社会資本の復旧・復興ロードマップ

【久慈市 1/2】

基準日：平成25年3月31日
(平成25年4月25日公表)

問い合わせ先 【県】県北広域振興局土木部(0194-53-4990)
同 水産部(0194-53-4985)
【市】久慈市総務部復興推進課(0194-54-8005)

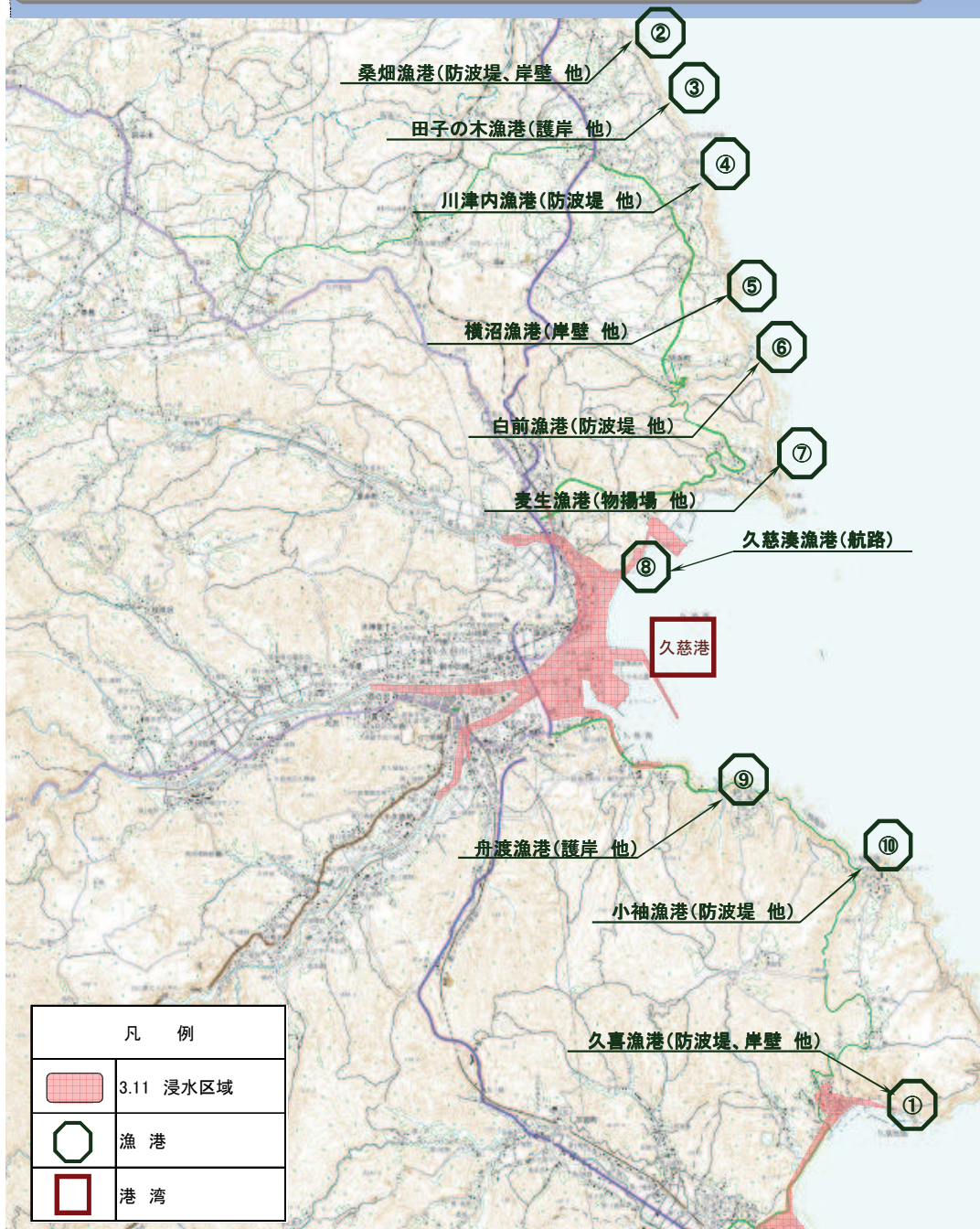
新たな視点による 新たなまちづくり



分野区分	細分項目等	事業主体	路線・箇所名等	事業概要	年度別整備スケジュール								
					第1期(基盤復興期間)			第2期(本格復興期間)			第3期(更なる展開への連結期間)		
					H23	H24	H25	H26	H27	H28	H29	H30	
海岸保全施設	一般海岸	県	1 久慈川	(三陸高潮) 防潮堤L=2.0km	施工準備		工事						
			2 夏井川	(三陸高潮) 防潮堤L=0.8km	施工準備		工事						
	港湾海岸	県	3 久慈港海岸(半崎)	(災害復旧) 離岸堤L=0.2km	施工準備	☆工事	■H24.10完了						
			4 久慈港海岸(諏訪下)	(災害復旧) 防潮堤L=2.6km、陸開N=12基	施工準備		★工事						
	漁港海岸	市	5 久慈港海岸(玉の脇)	(災害復旧) 離岸堤L=0.4km	施工準備	☆工事	■H24.10完了						
			6 久喜漁港海岸	(災害復旧) 防潮堤L=0.7km、水門N=2基 他	応急対策	施工準備	★工事						
	復興道路	国	A 三陸沿岸道路	久慈北道路	(事業中)	★用地・工事の推進 (逐次供用開始)							
			普代～久慈		(H23新規) 事業準備	測量、設計、用地買収を行い、順次工事に着手 (逐次供用開始)							
復興支援道路	県	B 国道281号	案内		(H24新規) 施工準備	用地買収	用地・工事の推進						
		C (一) 侍浜夏井線	本波	(事業中)	☆用地・工事の推進		■H24.9.30供用開始						
復興関連道路	市	D (一) 野田長内線	小袖～大尻	(事業中)	★用地・工事の推進 (逐次供用開始)								
		a 久慈湊・大崎	集落道、避難施設、用地造成 他 対象戸数:14戸 (民9戸・公5戸)	事業準備	設計・用地等	工事 (集団移転に関してはH25完了予定)							
復興まちづくり	市	b 元木沢	集落道、避難施設、用地造成 他 対象戸数:5戸 (民2戸・公3戸)	事業準備	設計・用地等	工事							
		c 玉の脇	集落道、用地造成 他 対象戸数:3戸 (民3戸)	事業準備	設計・用地等	★工事							
		d 久喜	集落道、漁業集落排水、用地造成 他 対象戸数:4戸 (民1戸・公3戸)	事業準備	設計・用地等	★工事							
		e 久喜湊・大崎	木造 予定戸数:5戸	用地・造成	設計	工事							
災害公営住宅	市	f 元木沢	木造 予定戸数:3戸	用地・造成	設計	工事							
		g 久喜	木造 予定戸数:3戸	用地・造成	設計	工事							
		h 久喜	木造 予定戸数:3戸	用地・造成	設計	工事							

※ 事業の実施箇所や実施内容、整備スケジュールは、今後、変更する可能性があります。
※ 復興まちづくりの「民」は自立再建等の宅地数、「公」は災害公営住宅の戸数です。

新たな視点による 新たなまちづくり



分野区分	細分項目等	事業主体	路線・箇所名等	事業概要	年度別整備スケジュール														
					第1期(基盤復興期間)			第2期(本格復興期間)			第3期(更なる展開への連結期)								
					H23	H24	H25	H26	H27	H28	H29	H30							
漁港	漁港	県	① 久喜漁港	(漁港災害) 防波堤L=162m、岸壁L=93m 他	施工準備 ★工事														
			② 桑畑漁港	(漁港災害) 用地N=1式 他	施工準備 ★工事	■H24.1完了													
			③ 田子の木漁港	(漁港災害) 護岸N=1式 他	施工準備 ★工事	■H23.8完了													
			④ 川津内漁港	(漁港災害) 防波堤L=11m 他	施工準備 ★工事	■H24.3完了													
			⑤ 横沼漁港	(漁港災害) -3m岸壁N=1式 他	施工準備 ★工事	■H24.3完了													
			⑥ 白前漁港	(漁港災害) 防波堤L=29m 他	施工準備 ★工事	■H24.3完了													
			⑦ 麦生漁港	(漁港災害) 物揚場N=1式 他	施工準備 ★工事	■H24.3完了													
			⑧ 久慈湊漁港	(漁港災害) 航路N=1式	施工準備 ★工事	■H23.9完了													
			⑨ 舟渡漁港	(漁港災害) 護岸L=64m 他	施工準備 ★工事	■H24.5完了													
			⑩ 小袖漁港	(漁港災害) 防波堤L=150m 他	施工準備 ★工事	■H24.7完了													
港湾	久慈港	国	湾口防波堤	(防波堤整備・直轄災害復旧) 防波堤L=3,800m	★工事(平成40年度完成目標)														
			堀込地区	(災害復旧) -4.5m岸壁L=180m、-6.0m岸壁L=497m、-2.0m物揚場L=105m	★岸壁、★物揚場 ★航路・泊地浸深														
			諏訪下地区	(災害復旧) 諏訪下防波堤L=5.0m、外防波堤L=293m、-7.5m岸壁L=281.6m、-10.0m岸壁L=23.7m	★防波堤、★岸壁、★臨港道路 ★航路・泊地浸深														
			玉の脇地区	(災害復旧) 外防波堤L=297m、北防波堤L=152m、内防波堤L=95m、物揚場L=51m	★防波堤、★物揚場、★臨港道路 ★航路・泊地浸深														
			半崎地区	(災害復旧) 半崎防波堤L=23m、波除堤L=40m、-4.0m物揚場L=69m、船揚場L=48m	★防波堤、★物揚場、★臨港道路、★船揚場 ★航路・泊地浸深														

※ 事業の実施箇所や実施内容、整備スケジュールは、今後、変更する可能性があります。

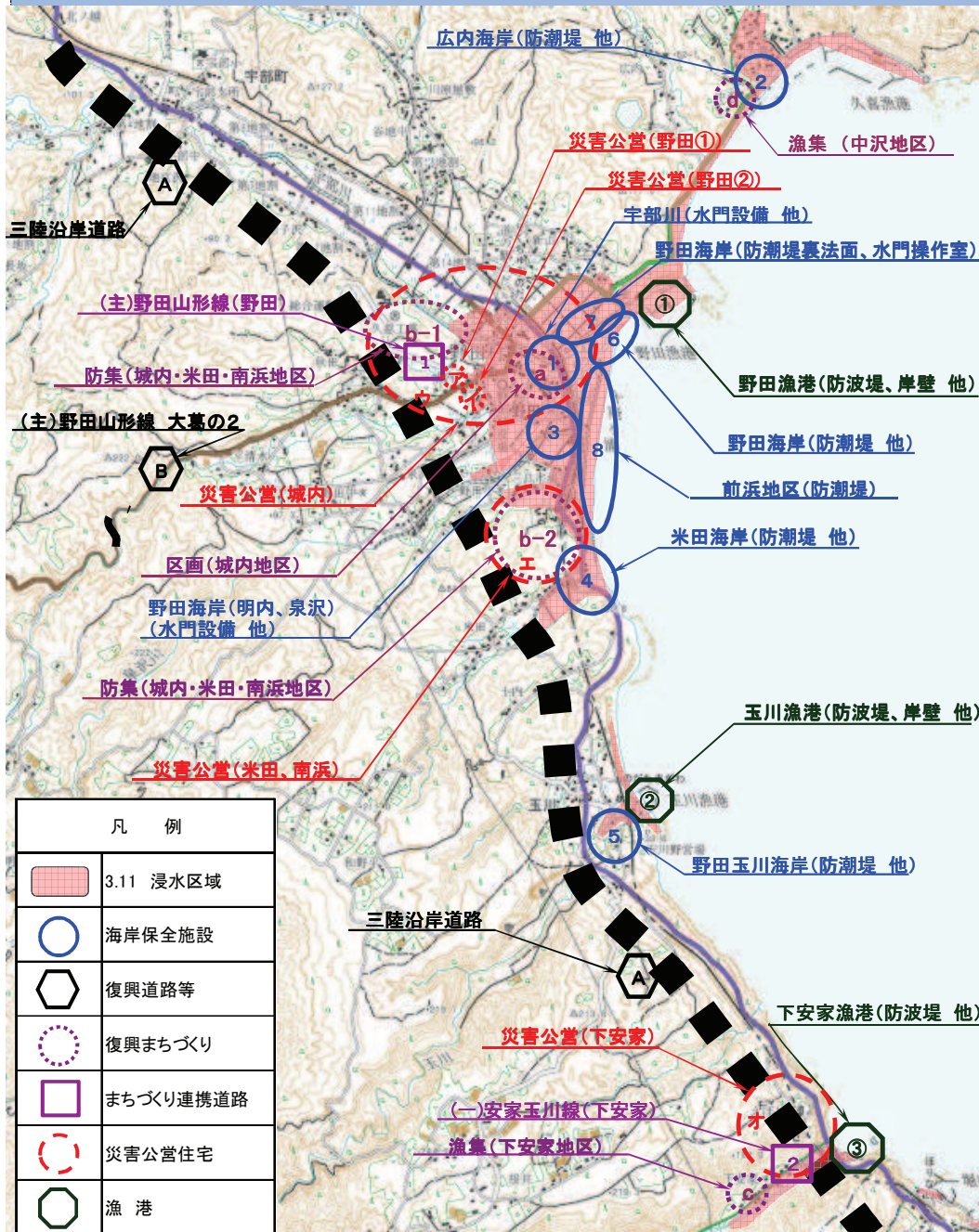
社会資本の復旧・復興ロードマップ

【野田村】

基準日：平成25年3月31日
(平成25年4月25日公表)

問い合わせ先【県】 県北広域振興局(0194-53-[以下のとおり])
土木部(4990)、林務部(4984)、水産部(4985)
農政部農村整備室(4988)、
【村】 野田村復興むらづくり推進課(0194-78-2915)

安全・安心で活力あるむらづくり



分野区分	細分項目等	事業主体	路線・箇所名等	事業概要	年度別整備スケジュール											
					第1期(基礎復興期間)			第2期(本格復興期間)			第3期(更なる展開への連結期間)					
					H23	H24	H25	H26	H27	H28	H29	H30				
海岸保全施設	一般海岸	県	1 宇部川	(災害復旧) 水門設備1式他	施工準備		★工事									
			2 広内海岸	(災害復旧) 防潮堤L=0.2km、水門等N=4基他	施工準備			工事								
			3 野田海岸(明内、泉沢)	(災害復旧) 水門設備等1式他	施工	★工事	■H25.3完了									
			4 米田海岸	(災害復旧) 防潮堤L=0.4km、水門等N=2基他(海岸高潮) 防潮堤L=0.4km	施工準備			★工事								
			5 野田玉川海岸	(災害復旧) 防潮堤L=0.05km他	施工準備	★工事										
	農地海岸	県	6 野田海岸	(海岸高潮) 防潮堤L=0.5km、水門等N=1基	施工準備			★工事								
			7 野田海岸	(海岸保全施設災害) 防潮堤裏法面 A=2,320㎡ 水門操作室N=1棟	施工準備	★工事	■H24.8完了									
			8 前浜地区	(治山施設災害) 防潮堤L=1.3km	応急対策	施工準備		★工事								
復興道路等	国	A 三陸沿岸道路	普代〜久慈	(H23新規) 事業準備	測量、設計、用地買収を行い、順次工事に着手 (逐次供用開始)											
		B (主)野田山形線	大葛の2		★用地・工事の推進 (逐次供用開始)											
復興まちづくり	村	a 城内地区	区域面積: 12.9ha 対象戸数: 135戸 (民121戸・公14戸)	事業準備・住民合意	都市計画決定・事業計画策定・仮換地手続き等											
		b-1 城内・米田・南浜地区(城内地区)	対象戸数: 89戸 (民24戸・公65戸)	事業準備・住民合意	事業計画策定											
		b-2 城内・米田・南浜地区	対象戸数: 27戸 (民18戸・公9戸)	事業準備・住民合意	調査・設計等											
		c 下安家地区	集落道、用地造成他 対象戸数: 14戸 (民13戸・公1戸)	事業準備	設計、用地等											
まちづくり連携道路	県	1 (主)野田山形線	野田	施工準備	★用地・工事の推進											
		2 (一)安家玉川線	下安家	施工準備	用地買収 用地・工事の推進											
災害公営住宅	村	県	ア 野田①(単独)	木造2階 予定戸数: 8戸	用地	設計	★工事	■H25.3完了								
			イ 野田②(単独)	木造平屋・2階 予定戸数: 18戸	用地	設計	★工事									
			ウ-1 城内(区: 城内地区)	木造 予定戸数: 14戸	用地・造成	設計	★工事									
			ウ-2 城内(防: 城内地区)	木造 予定戸数: 65戸	用地・造成	設計	★工事									
			エ 米田・南浜(防: 米田・南浜地区)	木造 予定戸数: 9戸	用地・造成	設計	★工事									
			オ 下安家(漁: 下安家地区)	木造 予定戸数: 1戸	用地・造成	設計	★工事									
			カ 城内①(単独)	木造 予定戸数: 2戸	用地	設計	★工事									
			キ 城内②(単独)	木造 予定戸数: 3戸	用地	設計	★工事									
			漁 港	県	① 野田漁港	(漁港災害) 防波堤L=125m、崖壁L=307m 他	施工準備	応急対策 ★工事								
					② 玉川漁港	(漁港災害) 防波堤L=132m、崖壁L=50m 他	施工準備	★工事	■H24.9完了							
③ 下安家漁港	(漁港災害) 防波堤L=28m 他	施工準備			★工事	■H24.9完了										

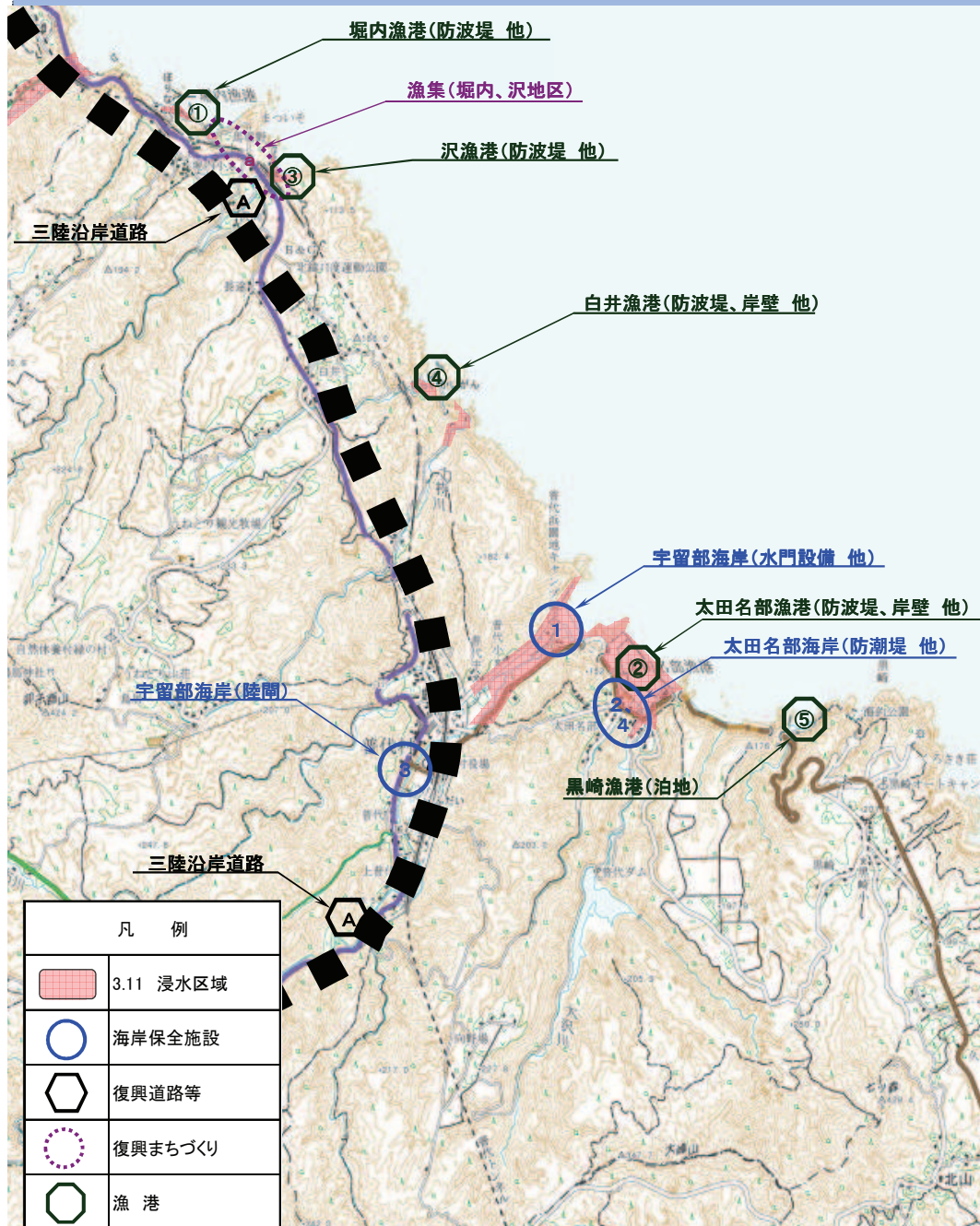
※ 事業の実施箇所や実施内容、整備スケジュールは、今後、変更する可能性があります。
※ 復興まちづくりの「民」は自立再建等の宅地数、「公」は災害公営住宅の戸数です。

社会資本の復旧・復興ロードマップ

【普代村】 基準日：平成25年3月31日
(平成25年4月25日公表)

問い合わせ先【県】東北広域振興局土木部(0194-53-4990)
同 水産部(0194-53-4985)
【村】普代村建設水産課 (0194-35-2116)

あすへの一步 青い海(水産業)の復興へ



分野区分	細分項目等	事業主体	路線・箇所名等	事業概要	年度別整備スケジュール										
					第1期(基盤復興期間)			第2期(本格復興期間)			第3期(更なる展開への連続期間)				
					H23	H24	H25	H26	H27	H28	H29	H30			
海岸保全施設	一般海岸	県	1 宇留部海岸	(災害復旧) 水門設備1式 他	施工準備	★工事									
			2 太田名部海岸	(災害復旧) 防潮堤L=0.1km 他	施工準備	☆工事	■H24.10完了								
			3 宇留部海岸	(県単治水事業) 陸間N=1基	施工準備	★工事									
			4 太田名部海岸	(海岸危機) 陸間等遠隔操作化 N=2基	施工準備	工事									
復興道路等	復興道路	国	A 三陸沿岸道路	普代～久慈	(H23 新規) 事業準備	測量、設計、用地買収を行い、順次工事に着手 (逐次供用開始)									
			普代バイパス	(事業中)	★用地・工事の推進 (逐次供用開始)										
			尾肝要～普代	(H23 新規) 事業準備	測量、設計、用地買収を行い、順次工事に着手										
復興まちづくり	漁業集落防災機能強化	村	a 堀内、沢地区	避難路	事業準備	設計等	工事								
漁 港	漁 港	県	① 堀内漁港	(漁港災害) 防波堤N=1式 他	施工準備	応急対策	★工事								
			② 太田名部漁港	(漁港災害) 防波堤L=285m、岸壁L=36m 他	施工準備	応急対策	★工事								
			③ 沢漁港	(漁港災害) 防波堤L=77m 他	施工準備	応急対策	★工事								
			④ 白井漁港	(漁港災害) 防波堤L=89m、岸壁L=7m 他	施工準備	応急対策	☆工事	■H24.6完了							
			⑤ 黒崎漁港	(漁港災害) 泊地N=1式	施工準備	☆応急対策	■H23.9完了								

※ 事業の実施箇所や実施内容、整備スケジュールは、今後、変更する可能性があります。

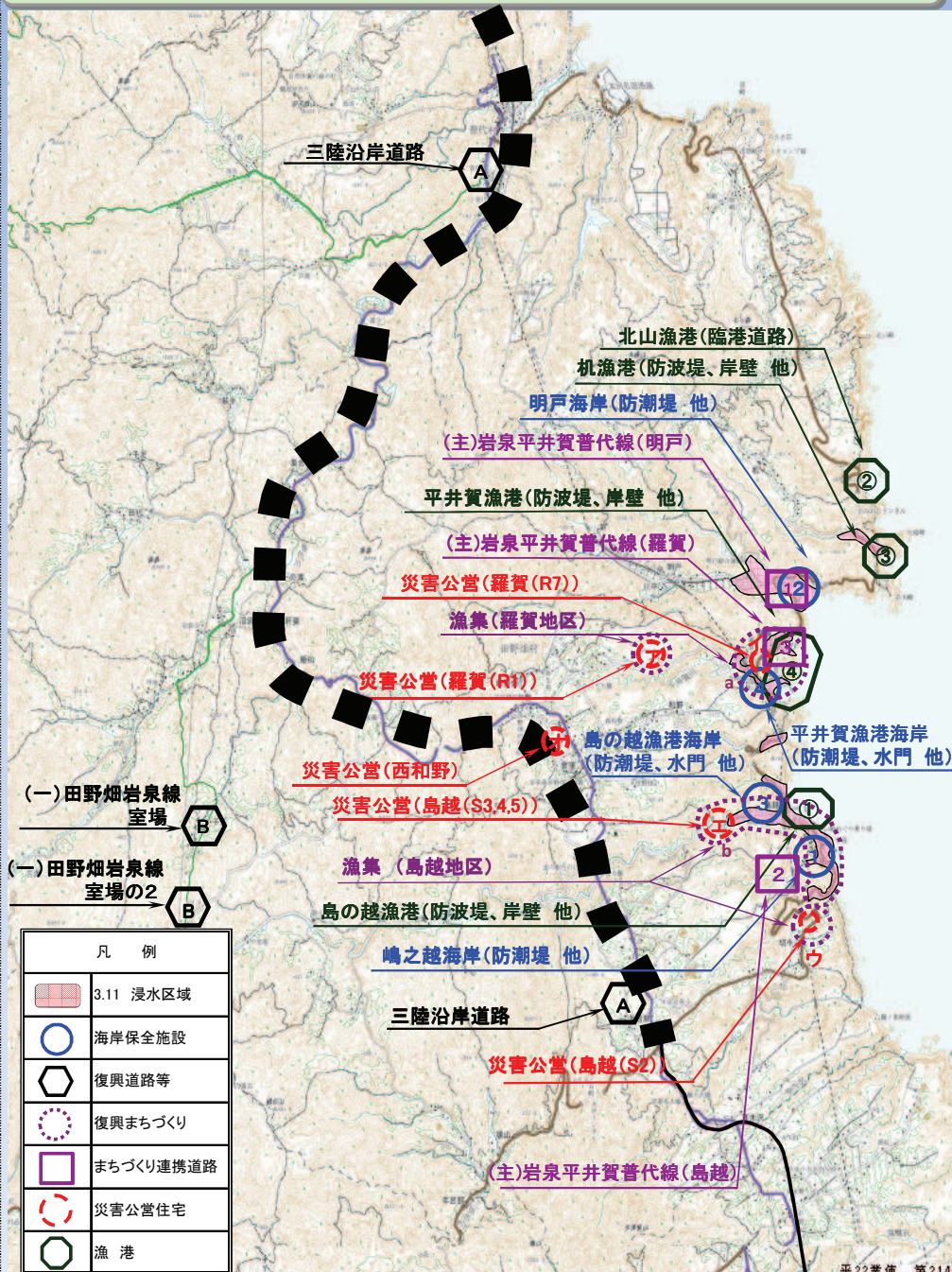
社会資本の復旧・復興ロードマップ

【田野畑村】

基準日：平成25年3月31日
(平成25年4月25日公表)

問い合わせ先【県】岩泉土木センター(0194-22-3116)
宮古水産振興センター(0193-64-2216)
【村】田野畑村建設第二課 (0194-34-2111)

心をひとつに 未来に向けた復興



分野区分	細分項目等	事業主体	路線・箇所名等	事業概要	年度別整備スケジュール												
					第1期(基盤復興期間)			第2期(本格復興期間)			第3期(更なる展開への準備期間)						
					H23	H24	H25	H26	H27	H28	H29	H30					
海岸保全施設	一般海岸	県	1 嶋之越海岸	(海岸危機) 防潮堤L=0.04km、水門等N=2基	★工事 (防潮堤・水門)			工事 (遠隔設備)									
			2 明戸海岸	(災害復旧) 防潮堤L=0.4km	施工準備			工事									
	漁港海岸	村	3 島の越漁港海岸	(災害復旧) 防潮堤L=0.4km、水門N=1基 他	施工準備			工事									
			4 平井賀漁港海岸	(災害復旧) 防潮堤L=0.4km、水門N=1基 他	施工準備			工事									
復興道路等	国	A	三陸沿岸道路	尾肝要~菅代 (H23新規) 事業準備	測量、設計、用地買収を行い、順次工事に着手												
			尾肝要道路	(事業中) ★用地・工事の推進													
			田野畑南~尾肝要 (H23新規) 事業準備	測量、設計、用地買収を行い、順次工事に着手 (逐次供用開始)													
復興関連道路	県	B (一) 田野畑岩泉線	室場	★工事の推進				■H24.3.27供用開始									
			室場の2	(事業中) 用地・工事の推進 (逐次供用開始)													
漁業集落防災機能強化	村	a 羅賀地区	集落道、用地造成 他 対象戸数: 49戸 (民22戸・公27戸)	事業準備	設計、用地等			★宅地造成工事			集落道工事等						
			b 島越地区	集落道、用地造成 他 対象戸数: 69戸 (民35戸・公34戸)	事業準備	設計、用地等			★宅地造成工事			集落道工事等					
復興まちづくり	県	まちづくり連携道路	1 (主)岩泉平井賀菅代線	明戸	施工準備	用地買収			用地・工事の推進								
			2 (主)岩泉平井賀菅代線	島越	施工準備	用地買収			用地・工事の推進								
			3 (主)岩泉平井賀菅代線	羅賀	施工準備	用地買収			用地・工事の推進								
災害公営住宅	村	買取	a 羅賀R1地区 (漁:羅賀地区)	木造 予定戸数: 20戸	用地・造成			設計 工事									
			b 羅賀R7地区 (漁:羅賀地区)	木造 予定戸数: 7戸	用地・造成			設計 工事									
			c 島越S2地区 (漁:島越地区)	木造 予定戸数: 24戸	用地・造成			設計 工事									
			d 島越S3.4.5地区 (漁:島越地区)	木造 予定戸数: 10戸	用地・造成・設計			★工事									
			e 西和野地区 (単独)	木造 予定戸数: 8戸	用地			設計 工事									
			ウ 島の越漁港海岸 (防潮堤、水門 他)	平井賀漁港海岸 (防潮堤、水門 他)	災害公営(西和野)	災害公営(島越(S3.4.5))	災害公営(羅賀(R1))	災害公営(羅賀(R7))	漁集(羅賀地区)	災害公営(羅賀(R7))	漁集(羅賀地区)	災害公営(西和野)	島の越漁港海岸 (防潮堤、水門 他)	平井賀漁港海岸 (防潮堤、水門 他)	漁集(島越地区)	島の越漁港 (防波堤、岸壁 他)	嶋之越海岸 (防潮堤 他)

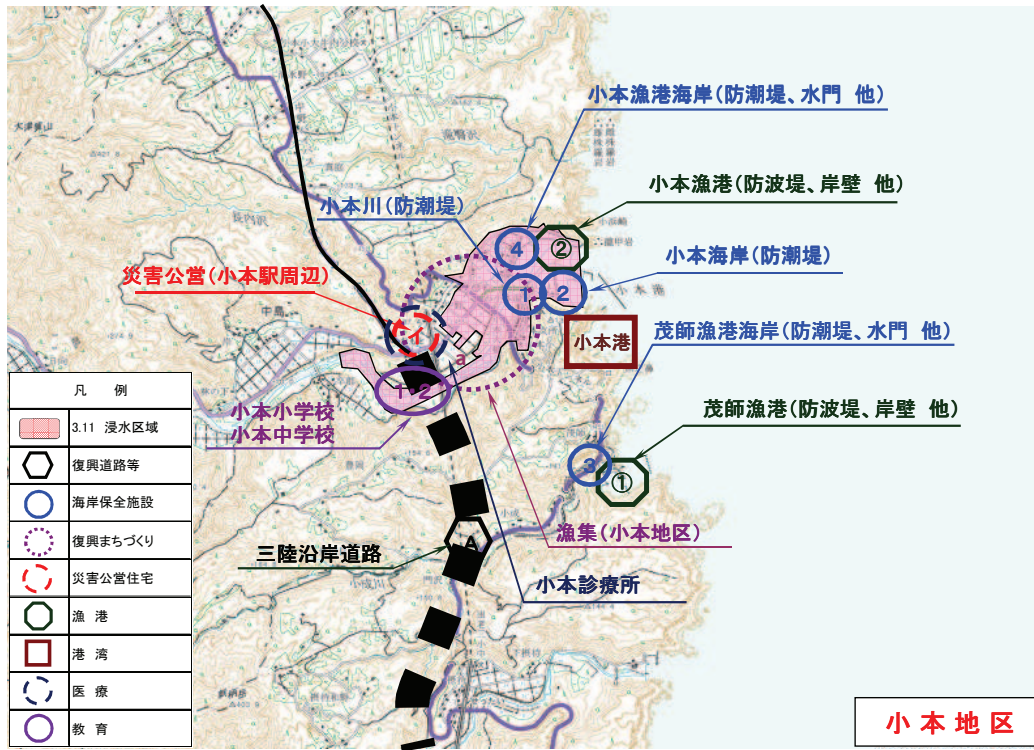
※ 事業の実施箇所や実施内容、整備スケジュールは、今後、変更する可能性があります。
※ 復興まちづくりの「民」は自立再建等の宅地数、「公」は災害公営住宅の戸数です。

社会資本の復旧・復興ロードマップ 【岩泉町】

基準日：平成25年3月31日
(平成25年4月25日公表)

問い合わせ先
【県】岩土工木センター(0194-22-3116)、
宮古水産振興センター(0193-64-2216)
【町】岩泉町地域整備課、教育委員会事務局(0194-22-2111)

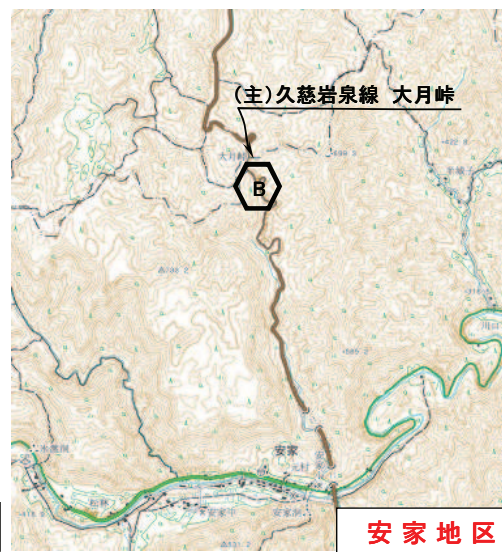
心はひとつ いのちの海に 未来を拓く岩泉



小本地区



岩泉地区



安家地区

分野区分	細分項目等	事業主体	路線・箇所名等	事業概要	年度別整備スケジュール								
					第1期(基盤復興期間)			第2期(本格復興期間)			第3期(更なる復興への連結期間)		
					H23	H24	H25	H26	H27	H28	H29	H30	
海岸保全施設	一般海岸	県	1 小本川	(三陸高潮) 防潮堤L=0.2km	施工準備		工事						
			2 小本海岸	(災害復旧) 防潮堤L=0.3km	施工準備	☆工事	■H25.3完成						
	漁港海岸	町	3 茂師漁港海岸	(災害復旧) 防潮堤L=0.1km、水門N=1基 他	施工準備		工事						
			4 小本漁港海岸	(災害復旧) 防潮堤L=0.2km、水門N=1基 他	緊急対策	施工準備	☆工事	■H25.3完成					
復興道路等	復興支援道路	国	A 三陸沿岸道路	田老~岩泉	(H23 新規) 事業準備	★用地・工事の推進 (逐次供用開始) ◆H25.37配工式							
			B (主)久慈岩泉線	龍泉洞	★用地・工事の推進 (逐次供用開始)		■H24.8.28供用開始						
復興まちづくり	漁業集落防災機能強化	町	a 小本地区	集落道、用地造成 他 対象戸数: 60戸 (民60戸)	事業準備	設計・用地等	工事						
			イ 小本駅周辺 (単独)	木造 予定戸数: 20戸 RC造 予定戸数: 16戸		設計	★工事						
災害公営住宅	直接建設	町	ア 森の越 (単独)	木造 予定戸数: 15戸		設計	★工事						
			イ 小本駅周辺 (単独)	木造 予定戸数: 20戸 RC造 予定戸数: 16戸		用地・造成							
漁港	漁港	県	① 茂師漁港	(漁港災害) 防潮堤L=493m、岸壁L=280m 他	施工準備		★工事						
			② 小本漁港	(漁港災害) 防潮堤L=103m、岸壁L=844m 他	施工準備		★工事						
港湾	小本港	県	小本浜地区	(港湾災害復旧) 防潮堤L=871m、岸壁L=119m、物揚場L=105m他	施工準備		★工事						
医療	医科診療所	町	小本診療所	診療所施設整備		設計	工事						
教育	小学校	町	1 小本小学校	(災害復旧) 移転	事業準備・住民合意	用地取得・設計	造成工事	校舎・体育館等建設					
			2 小本中学校	(災害復旧) 移転	事業準備・住民合意	用地取得・設計	造成工事	校舎・体育館等建設					

※ 事業の実施箇所や実施内容、整備スケジュールは、今後、変更する可能性があります。
※ 復興まちづくりの「民」は自立再建等の宅地数、「公」は災害公営住宅の戸数です。

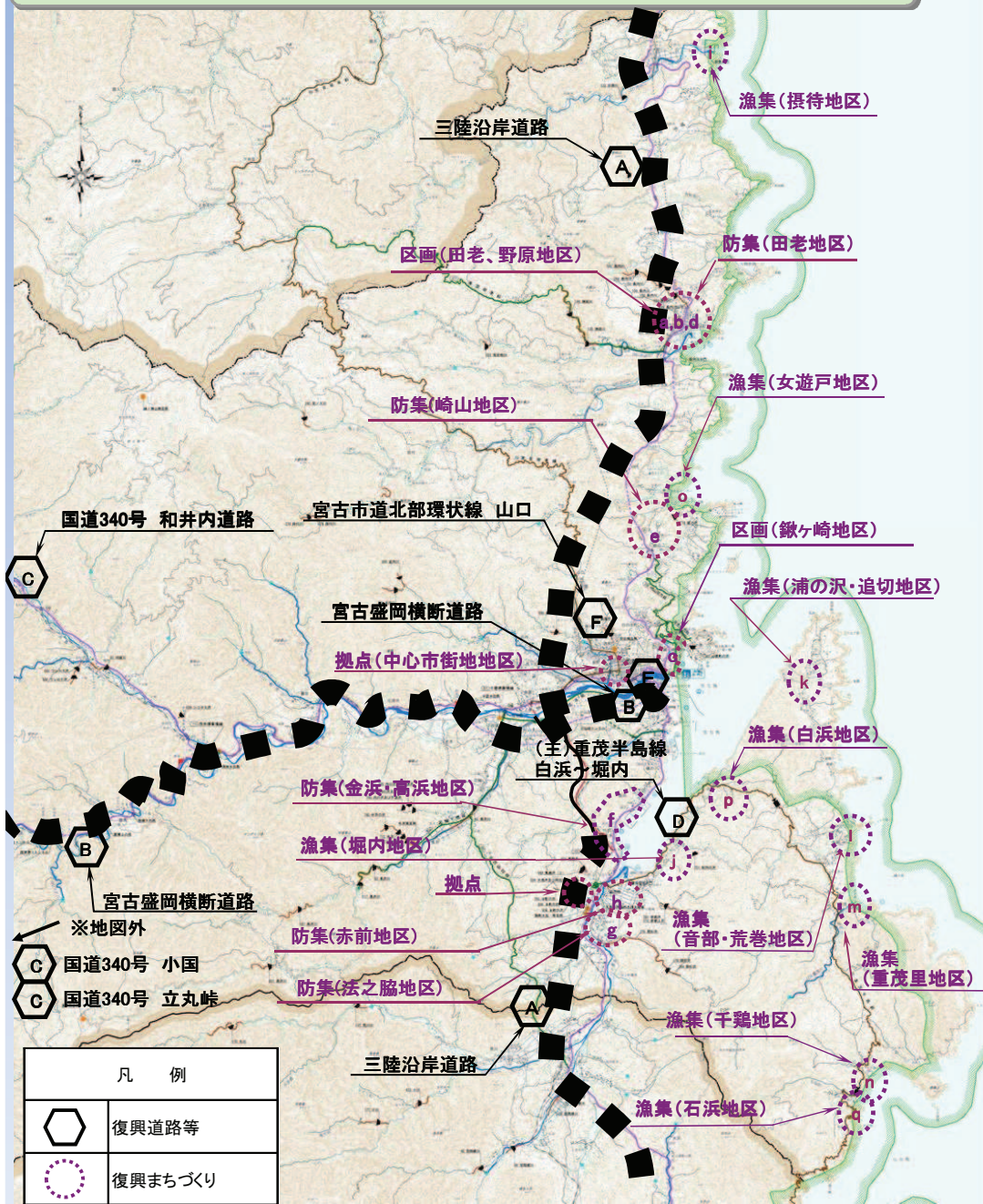
市民生活の安定と再建 安全で快適な生活環境の実現



分野区分	細分項目等	事業主体	路線・箇所名等	事業概要	年度別整備スケジュール																
					第1期(基盤復興期間)			第2期(本格復興期間)			第3期(更なる展開への準備期間)										
					H23	H24	H25	H26	H27	H28	H29	H30									
海岸保全施設	一般海岸 港湾海岸	県	1 摂待海岸	(災害復旧) 防潮堤L=0.1km、水門N=1基	施工準備			工事													
			2 田老海岸	(災害復旧) 防潮堤L=1.0km、水門等N=4基 (海岸危機) 水門等遠隔操作化N=4基	施工準備			★工事													
			3 神林海岸	(災害復旧) 防潮堤L=0.7km、水門等N=7基 (海岸危機) 陸間等遠隔操作化N=4基	施工準備			工事													
			4 高浜海岸	(災害復旧) 防潮堤L=1.0km、陸間等N=4基 (港湾高潮) 防潮堤L=0.3km	施工準備			★工事													
			5 金浜海岸	(災害復旧) 防潮堤L=1.2km、陸間等N=5基 (海岸危機) 陸間等遠隔操作化N=3基	施工準備			★工事													
			6 赤前海岸	(災害復旧) 防潮堤L=0.8km、樋門N=1基	施工準備			★工事													
			7 里海岸	(災害復旧) 防潮堤L=0.3km、樋門N=1基	施工準備			★工事													
			8 宮古港海岸(藤原)	(災害復旧) 防潮堤L=1.2km、陸間N=4基	施工準備			工事													
			9 宮古港海岸(高浜)	(災害復旧) 防潮堤L=0.4km、陸間N=1基	施工準備			工事													
			10 黄金浜海岸	(海岸危機) 防潮堤L=0.1km	施工準備			工事													
			11 宮古港海岸(鎌ヶ崎)	(港湾高潮) 防潮堤L=0.7km	施工準備			工事													
			12 田代川	(災害復旧) 水門N=1基	施工準備			工事													
			13 閉伊川	(災害復旧) 水門N=1基	施工準備			工事													
			14 津軽石川	(三陸高潮) 防潮堤L=0.9km	施工準備			工事													
	漁港海岸	市	15 宮古大沢海岸	(海岸保全施設災害) 防潮堤L=0.1km、水門等N=3基	施工準備			★工事													
			16 摂待地区	(治山施設災害) 防災林造成 防潮林林帯(地盤)L=0.3km	施工準備			★工事													
			17 田老漁港海岸	(災害復旧) 防潮堤L=1.0km、水門N=4基 他	施工準備			工事													
			18 首部長漁港海岸	(災害復旧) 防潮堤L=0.3km、水門N=1基 他	施工準備			工事													
			19 宿漁港海岸	(災害復旧) 防潮堤L=0.2km、水門N=1基 他	施工準備			工事													
			20 津軽石漁港海岸	(災害復旧) 防潮堤L=0.6km、水門N=1基 他	施工準備			工事													
			21 白浜(宮古)漁港海岸	(災害復旧) 防潮堤L=0.2km、水門N=1基 他	施工準備			工事													

※ 事業の実施箇所や実施内容、整備スケジュールは、今後、変更する可能性があります。

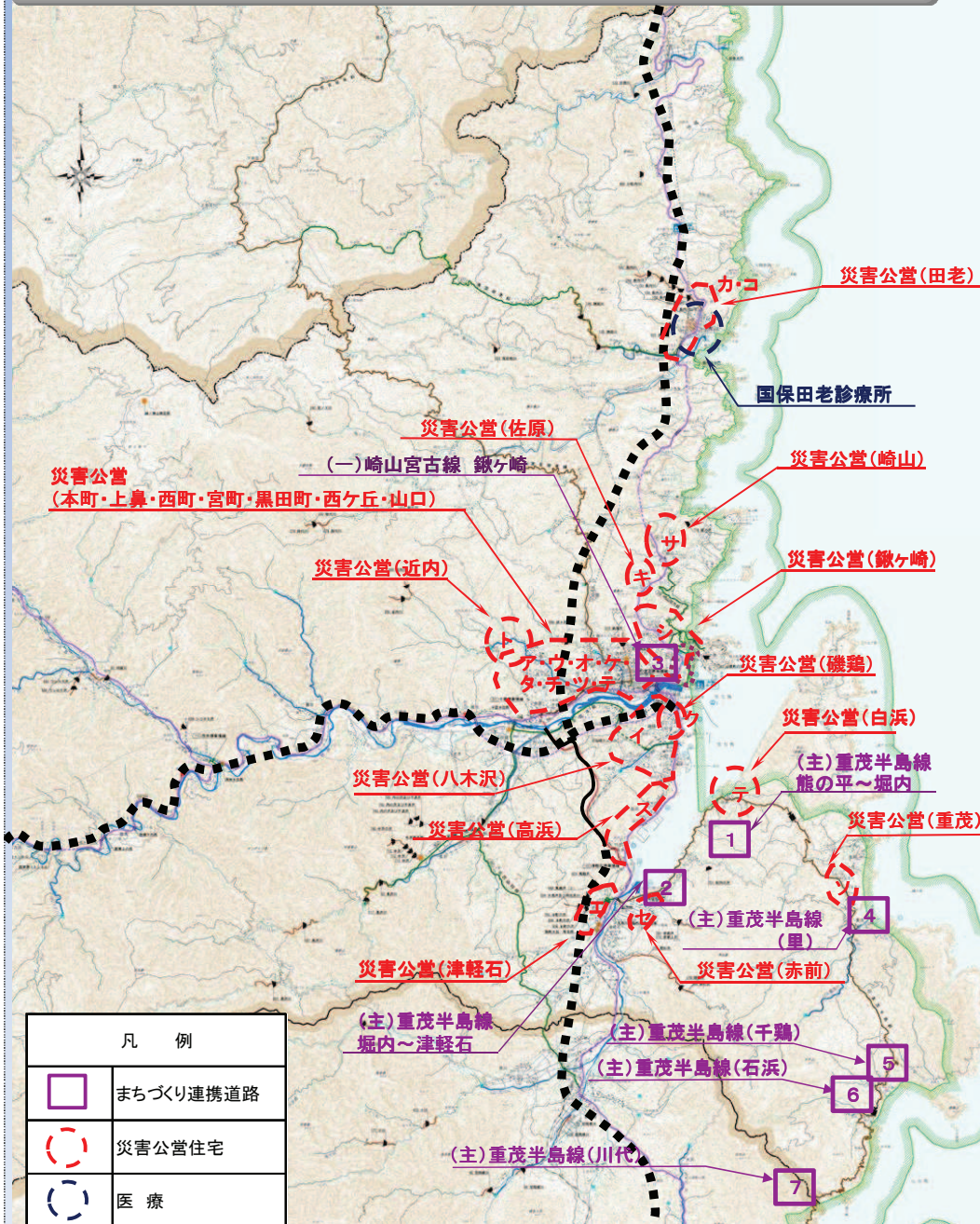
市民生活の安定と再建 安全で快適な生活環境の実現



分野区分	細分項目等	事業主体	路線・箇所名等	事業概要	年度別整備スケジュール							
					第1期(基盤復興期間)		第2期(本格復興期間)			第3期(更なる発展への準備期間)		
					H23	H24	H25	H26	H27	H28	H29	H30
復興道路等	復興道路	国	A 三陸沿岸道路	田老～岩泉	(H23 新規) 事業準備	★測量、設計、用地買収を行い、順次工事に着手 (H23.3.27起工式)		(逐次供用開始)				
				宮古中央～田老	(H23 新規) 事業準備	★測量、設計、用地買収を行い、順次工事に着手 (H24.11.18'08'09年工事起工式)		(逐次供用開始)				
				宮古道路 (宮古中央インター線)	(事業中) ☆用地・工事の推進	■H25.3.23'宮古中央インター線'供用開始						
				山田～宮古南	(H23 新規) 事業準備	測量、設計、用地買収を行い、順次工事に着手		(逐次供用開始)				
				宮古～箱石	(H23 新規) 事業準備	測量、設計、用地買収を行い、順次工事に着手		(逐次供用開始)				
	復興支線道路	県	B 宮古盛岡横断道路	平津戸～岩井～松草	(H23 新規) 事業準備	測量、設計、用地買収を行い、順次工事に着手		(逐次供用開始)				
				区界～築川	(H23 新規) 事業準備	測量、設計、用地買収を行い、順次工事に着手		(逐次供用開始)				
				宮古西道路	(事業中)	★用地・工事の推進 (逐次供用開始)						
				小国	(事業中) ★用地・工事の推進 (逐次供用開始)							
				和井内道路	(事業中) ★用地・工事の推進 (逐次供用開始)							
土地地区面整理	市	C 国道340号	立丸峠	(H24 新規) 施工準備	用地買収	用地・工事の推進 (逐次供用開始)						
			D (主)重茂半島線	(事業中) ★用地・工事の推進 (逐次供用開始)								
			E (一)崎山宮古線	用地・工事の推進 (逐次供用開始)	まちづくり連携道路「(一)崎山宮古線 鎌ヶ崎」に移行							
			E 宮古市道北部環状線	(事業中) ★工事の推進								
			a 田老地区	区域面積:19.2ha 対象戸数:90戸 (民45戸・公45戸)	事業準備・住民合意	都市計画決定・事業計画策定・仮換地手続き等	造成工事	順次住宅建設			調整中 民45戸	
			b 野原地区	区域面積:15.8ha	事業準備・住民合意	都市計画決定・事業計画策定・仮換地	造成工事	順次産業系の土地利用				
			c 鎌ヶ崎・光岸地区	区域面積:23.8ha 対象戸数:163戸 (民123戸・公40戸)	事業準備・住民合意	都市計画決定・事業計画策定・仮換地手続き等	造成工事	公40戸	順次住宅建設		調整中 民123戸	
			d 田老地区	対象戸数:285戸 (民219戸・公66戸)	事業準備・住民合意	事業計画策定、設計、用地取得	移転先造成工事	順次住宅建設			民219戸 公66戸	
			e 崎山地区	対象戸数:約24戸 (民6戸・公18戸)	事業準備・設計等	★工事	順次住宅建設					
			f 高浜・金浜地区	対象戸数:55戸 (民55戸)	事業準備・住民合意	事業計画策定、設計、用地取得	移転先造成工事	順次住宅建設			民55戸	
防災集団移転	市	津波復興拠点	g 法之脇地区 (津軽石)	対象戸数:12戸 (民12戸)	事業準備・住民合意	事業計画、設計、用地取得	工事	順次住宅建設			民12戸	
			h 赤前地区	対象戸数:56戸 (民56戸)	事業準備・住民合意	事業計画、設計、用地取得	移転先造成工事	順次住宅建設			民56戸	
			中心市街地地区 他1地区	区域面積:検討中	事業準備・住民合意							
			i 根待地区	集落道、用地造成地 対象戸数:3戸 (民3戸)	事業準備・住民合意	事業計画、設計、用地取得	★工事	順次住宅建設			民3戸	
			j 堀内地区 (小堀内)	集落道、用地造成地 対象戸数:2戸 (民2戸)	事業準備・住民合意	事業計画策定、設計、用地取得	工事	順次住宅建設			民2戸	
			k 追切・浦の沢地区	集落道、用地造成地 対象戸数:2戸 (民2戸)	事業準備・住民合意	事業計画、設計、用地取得	★工事	順次住宅建設			民2戸	
			l 音部地区	集落道、用地造成地 対象戸数:3戸 (民3戸)	事業準備・住民合意	事業計画策定、設計、用地取得	工事	順次住宅建設			民3戸	
			m 重茂里地区	集落道、用地造成地 対象戸数:21戸 (民16戸・公5戸)	事業準備・住民合意	事業計画策定、設計、用地取得	工事	順次住宅建設			民16戸 公5戸	
			n 千鶴地区	集落道、用地造成地 対象戸数:3戸 (民3戸)	事業準備・住民合意	事業計画、設計、用地取得	★工事	順次住宅建設			民3戸	
			漁業集落防災機能強化	市	津波復興拠点	o 女遊戸地区	集落道、用地造成地 対象戸数:2戸 (民2戸)	事業準備・住民合意	事業計画策定、設計、用地取得	工事	住宅建設	
p 白浜地区	集落道	事業準備				事業計画策定	工事					
q 石浜地区	集落道、用地造成地 対象戸数:2戸 (民2戸)	事業準備・住民合意				事業計画策定、設計、用地取得	工事	順次住宅建設			民2戸	

※ 事業の実施箇所や実施内容、整備スケジュールは、今後、変更する可能性があります。
※ 復興まちづくりの「民」は自立再建等の宅地数、「公」は災害公営住宅の戸数です。

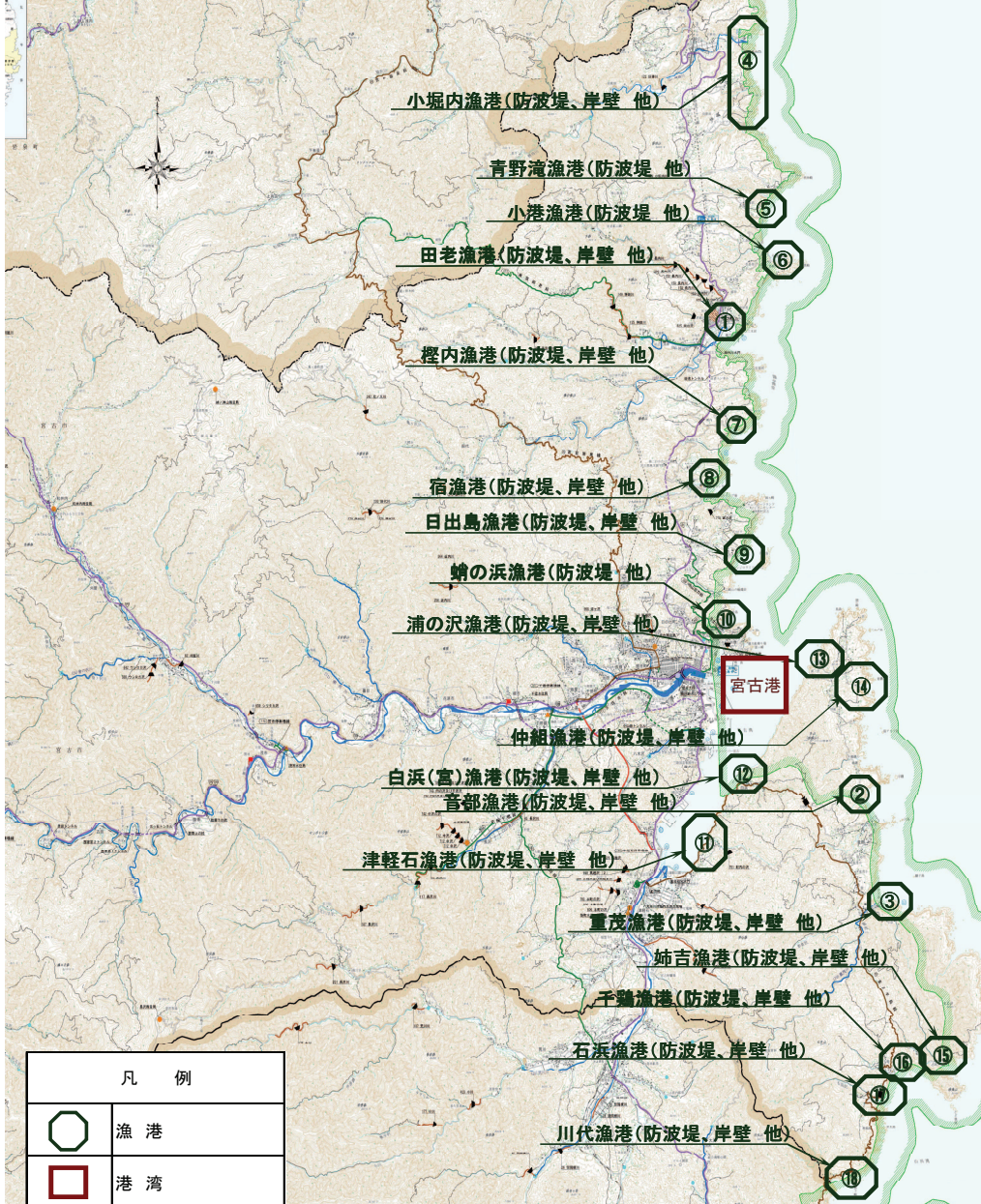
市民生活の安定と再建 安全で快適な生活環境の実現



分野区分	細分項目等	事業主体	路線・箇所名等	事業概要	年度別整備スケジュール									
					第1期(基盤復興期間)			第2期(本格復興期間)			第3期(更なる復興への連携期間)			
					H23	H24	H25	H26	H27	H28	H29	H30		
復興まちづくり	まちづくり連携道路	県	1 (主)重茂半島線	熊の平～堀内	用地買収	用地買収	用地買収	用地・工事の推進						
			2 (主)重茂半島線	堀内～津軽石	用地買収	用地買収	用地買収	用地・工事の推進						
			3 (一)崎山宮古線	磯ヶ崎	用地買収	用地買収	用地買収	用地・工事の推進						
			4 (主)重茂半島線	里	用地買収	用地買収	用地買収	用地・工事の推進						
			5 (主)重茂半島線	千鶴	用地買収	用地買収	用地買収	用地・工事の推進						
			6 (主)重茂半島線	石浜	用地買収	用地買収	用地買収	用地・工事の推進						
			7 (主)重茂半島線	川代	用地買収	用地買収	用地買収	用地・工事の推進						
直接建設	県	ア 本町(単独)	RC造8階 予定戸数: 33戸	用地	設計	工事								
		イ 八木沢(単独)	RC造5階 予定戸数: 50戸	用地	設計	工事								
		ウ 上鼻(単独)	RC造5階 予定戸数: 30戸	用地	設計	工事								
		エ 津軽石(単独)	RC造5階 予定戸数: 40戸	用地	設計	工事								
		オ 西町(単独)	RC造4階 予定戸数: 20戸	用地	設計	工事								
		カ 田老(区・田老地区)	予定戸数: 45戸	用地	設計	工事								
		キ 佐原(単独)	RC造 予定戸数: 50戸	用地・造成	設計	工事								
		ク 磯崎(単独)	RC造 予定戸数: 20戸	用地・造成	設計	工事								
		ケ 宮前(単独)	RC造 予定戸数: 20戸	用地・造成	設計	工事								
		コ 其他地区(単独)	予定戸数: 63戸	用地・設計・工事										
災害公営住宅	市	コ 田老(防・田老地区)	RC造 予定戸数: 66戸	用地・造成	設計	工事								
		サ 崎山(防・崎山地区)	予定戸数: 18戸	用地	設計	工事								
		シ-1 磯ヶ崎(単独)	予定戸数: 48戸	用地・造成	設計	工事								
		シ-2 磯ヶ崎(区・磯ヶ崎地区)	予定戸数: 40戸	用地・設計・工事										
		ス 高浜(単独)	予定戸数: 10戸	用地	設計	工事								
		セ 赤前(単独)	予定戸数: 24戸	用地	設計	工事								
		ソ 重茂(漁・重茂里地区)	予定戸数: 5戸	用地	設計	工事								
		タ 黒田町(単独)	予定戸数: 26戸	用地	設計	工事								
		チ 和見町(単独)	予定戸数: 26戸	用地	設計	工事								
		ツ 西ヶ丘(単独)	予定戸数: 24戸	用地	設計	工事								
買収	市	ト-1 近内(単独)	RC造 予定戸数: 40戸	用地	設計	工事								
		ト-2 近内(単独)	RC造 予定戸数: 40戸	用地	設計	工事								
		ト-3 近内(単独)	RC造 予定戸数: 40戸	用地	設計	工事								
		ト-4 近内(単独)	RC造 予定戸数: 40戸	用地	設計	工事								
その他地区(単独)	予定戸数: 31戸	用地・設計・工事												
医療	医師診療所	市	国保田老診療所	診療所施設整備									用地・設計・工事	
教育	小学校	市	1 磯崎小学校	学校統合(予定)	住民合意	統合準備	H26 重茂小学校に統合予定 統合までの期間、重茂小学校を使用							
			2 千鶴小学校	学校統合(予定)	住民合意	統合準備	H26 重茂小学校に統合予定 統合までの期間、重茂小学校を使用							

※ 事業の実施箇所や実施内容、整備スケジュールは、今後、変更する可能性があります。

市民生活の安定と再建 安全で快適な生活環境の実現



分野区分	細分項目等	事業主体	路線・箇所名等	事業概要	年度別整備スケジュール															
					第1期(基盤復興期間)		第2期(本格復興期間)			第3期(更なる展開への準備期間)										
					H23	H24	H25	H26	H27	H28	H29	H30								
漁港	漁港	市	① 田老漁港	(漁港災害) 防波堤L=689m、岸壁L=1.133m 他	施工準備	★工事														
			② 音部漁港	(漁港災害) 防波堤L=352m、岸壁L=206m 他	施工準備	★工事														
			③ 重茂漁港	(漁港災害) 防波堤L=373m、岸壁L=663m 他	施工準備	★工事														
			④ 小堀内漁港	(漁港災害) 防波堤L=121m、岸壁L=127m 他	施工準備	★工事														
			⑤ 青野漁港	(漁港災害) 防波堤L=46m 他	施工準備	★工事														
			⑥ 小港漁港	(漁港災害) 防波堤L=139m 他	施工準備	★工事														
			⑦ 榎内漁港	(漁港災害) 防波堤L=72m、岸壁L=52m 他	施工準備	★工事														
			⑧ 宿漁港	(漁港災害) 防波堤L=85m、岸壁L=215m 他	施工準備	★工事														
			⑨ 日出島漁港	(漁港災害) 防波堤L=526m、岸壁L=320m 他	施工準備	★工事														
			⑩ 蛸の浜漁港	(漁港災害) 防波堤L=260m 他	施工準備	★工事														
			⑪ 津軽石漁港	(漁港災害) 防波堤L=196m、岸壁L=50m 他	施工準備	★工事														
			⑫ 白浜(宮)漁港	(漁港災害) 防波堤L=110m、岸壁L=200m 他	施工準備	★工事														
			⑬ 浦の沢漁港	(漁港災害) 防波堤L=139m、岸壁L=101m 他	施工準備	★工事														
			⑭ 仲組漁港	(漁港災害) 防波堤L=157m、岸壁L=145m 他	施工準備	★工事														
			⑮ 姉吉漁港	(漁港災害) 防波堤L=66m、岸壁L=40m 他	施工準備	★工事														
			⑯ 千鶴漁港	(漁港災害) 防波堤L=428m、岸壁L=260m 他	施工準備	★工事														
			⑰ 石浜漁港	(漁港災害) 防波堤L=345m、岸壁L=100m 他	施工準備	★工事														
			⑱ 川代漁港	(漁港災害) 防波堤L=73m、岸壁L=45m 他	施工準備	★工事														
港湾	宮古港	国	竜神崎防波堤	(防波堤整備・直轄災害復旧) 防波堤L=400m		★工事(平成29年度完成予定)														
		出崎地区	(災害復旧) 出崎防波堤(2ヶ所)L=20m	暫定供用	★防波堤	臨港道路														
		鉾ヶ崎地区	(災害復旧) 朝伊川 -1.5m物揚場L=295m、-3.0m物揚場L=728m	暫定供用		物揚場														
		日立浜地区	(災害復旧) -4.5m岸壁L=240m、-2.0m物揚場L=101m、船揚場(1ヶ所)L=228m、船揚場(2ヶ所)L=84m	暫定供用	★船揚場、★岸壁	物揚場、臨港道路														
		高浜地区	(災害復旧) 防波堤(北)L=250.2m、防波堤(南)L=200m、-2.0m物揚場(1)、(2)L=200m 他	暫定供用	★防波堤、★物揚場、★船揚場	臨港道路														
		藤原地区	(災害復旧) 船揚場L=50m、埠頭保安設備L=1.250m	暫定供用	★公共土庫	★埠頭保安設備、★臨港道路	船揚場													
		神林地区	(災害復旧) 南防波堤L=112m、防波堤L=31m、-2.0m物揚場L=81m 他	暫定供用		防波堤、物揚場、船揚場、浮桟橋、臨港道路														
		浄土ヶ浜地区	(災害復旧) 防波堤L=89m、-2.0m物揚場L=44m、3ヶ所L=70m	暫定供用	★防波堤、★臨港道路、★物揚場															

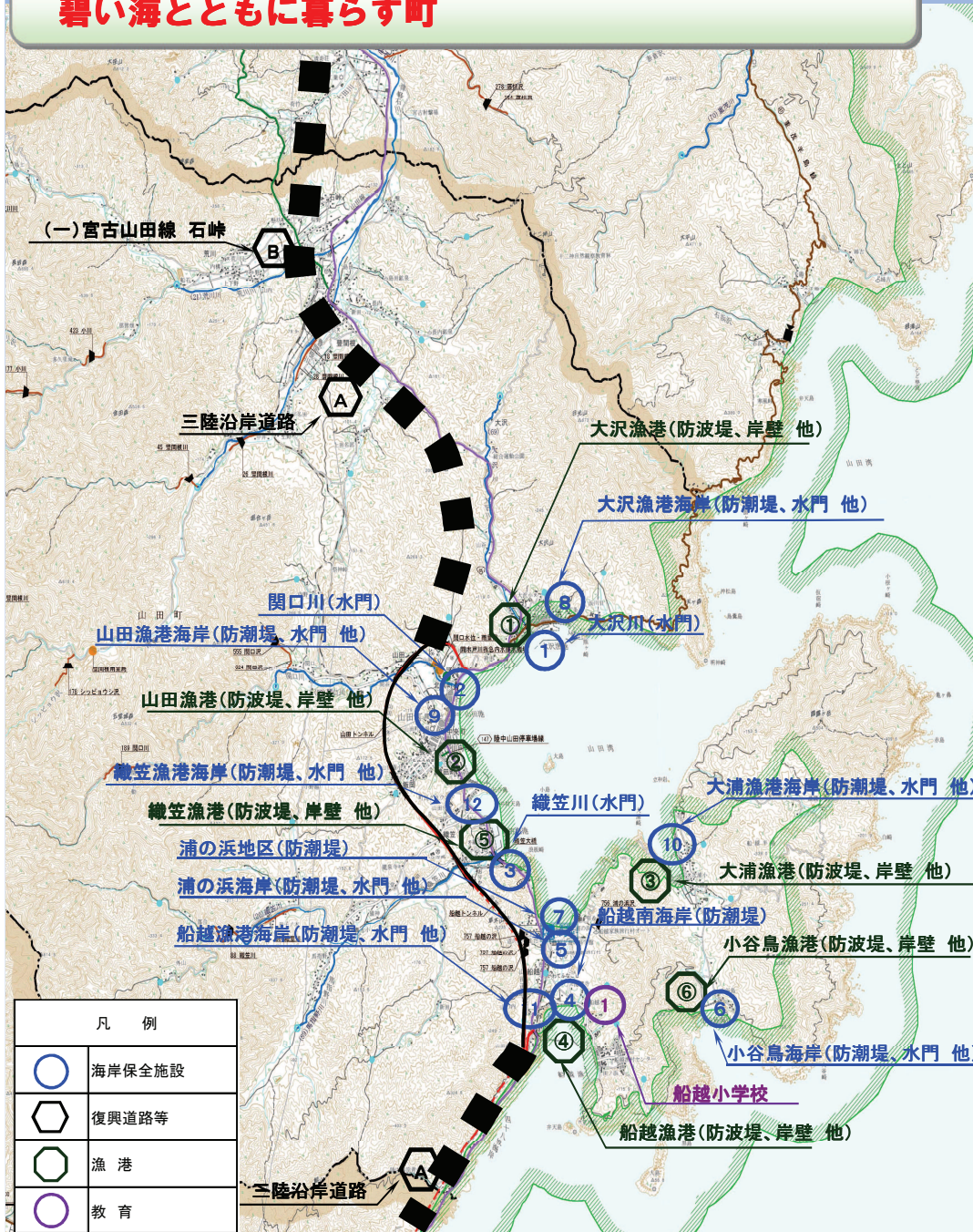
※ 事業の実施箇所や実施内容、整備スケジュールは、今後、変更する可能性があります。

社会資本の復旧・復興ロードマップ 【山田町 1/2】

基準日：平成25年3月31日
(平成25年4月25日公表)

問い合わせ先【県】宮古土木センター(0193-64-2221)、
宮古農林振興センター(-2214)、同 林務室(-2215)、
宮古水産振興センター(-2216)、医療局(019-629-6347)
【町】山田町復興推進課 (0193-82-3111)
(教)学校教育課(0193-82-3111内312)

みんなで取り戻す、ひとの笑顔、元気な産業、
碧い海とともに暮らす町



分野区分	細分項目等	事業主体	路線・箇所名等	事業概要	年度別整備スケジュール									
					第1期(基盤復興期間)			第2期(本格復興期間)			第3期(更なる展開への進捗期間)			
					H23	H24	H25	H26	H27	H28	H29	H30		
海岸保全施設	一般海岸	県	1 大沢川	(三陸高潮) 水門N=1基	施工準備			工事						
			2 関口川	(三陸高潮) 水門N=1基	施工準備			工事						
			3 織笠川	(三陸高潮) 水門N=1基	施工準備			工事						
			4 船越南海岸	(災害復旧) 防潮堤L=0.4km	応急対策	施工準備		★工事						
	農地海岸	県	5 浦の浜海岸	(海岸保全施設災害) 防潮堤L=0.6km 水門等N=1基	施工準備			★工事						
			6 小谷島海岸	(海岸保全施設災害) 防潮堤L=0.4km 水門等N=3基	施工準備			★工事						
	漁港	町	7 浦の浜地区	(治山施設災害) 防潮堤L=0.4km	施工準備	★工事	■H25.3完了							
			8 大沢漁港海岸	(災害復旧) 防潮堤L=2.7km、水門N=9基 他	応急対策	施工準備		工事						
			9 山田漁港海岸	(災害復旧) 防潮堤L=1.9km、水門N=1基 他	応急対策	施工準備		★工事						
			10 大浦漁港海岸	(災害復旧) 防潮堤L=1.7km、水門N=6基 他	施工準備			工事						
			11 船越漁港海岸	(災害復旧) 防潮堤L=1.4km、水門N=6基 他	施工準備			工事						
			12 織笠漁港海岸	(災害復旧) 防潮堤L=1.3km、水門N=2基 他	応急対策	施工準備		工事						
復興道路等			国	A 三陸沿岸道路	山田～宮古南	(H23 事業新規) 準備	測量、設計、用地買収を行い、順次工事に着手 (逐次供用開始)							
復興関連道路			県	B (一)宮古山田線	石峠	(事業中)	用地・工事の推進 (逐次供用開始)							
漁港			町	県	① 大沢漁港	(漁港災害) 防波堤L=1,360m、岸壁L=1,417m 他	施工準備			★工事				
					② 山田漁港	(漁港災害) 防波堤L=913m、岸壁L=2,376m 他	施工準備			★工事				
					③ 大浦漁港	(漁港災害) 防波堤L=424m、岸壁L=1,286m 他	施工準備			★工事				
	④ 船越漁港	(漁港災害) 防波堤L=1,398m、岸壁L=2,346m 他			施工準備			★工事						
	⑤ 織笠漁港	(漁港災害) 防波堤L=628m、岸壁L=675m 他			施工準備			★工事						
	⑥ 小谷島漁港	(漁港災害) 防波堤L=348m、岸壁L=176m 他			施工準備			★工事						
医療	病院	県	県立山田病院	織笠地区山田中学校北側町有地	建設場所選定	用地・設計・工事						1病棟一般病床50床程度、診療科は内科・外科を基本にこれまでの外来診療機能を維持 他		
教育	小学校	町	1 船越小学校	(災害復旧) 移転	住民合意等	用地取得・設計	★造成工事	移転完了まで県立東海岸青少年の家を使用			★校舎・体育館等建設			

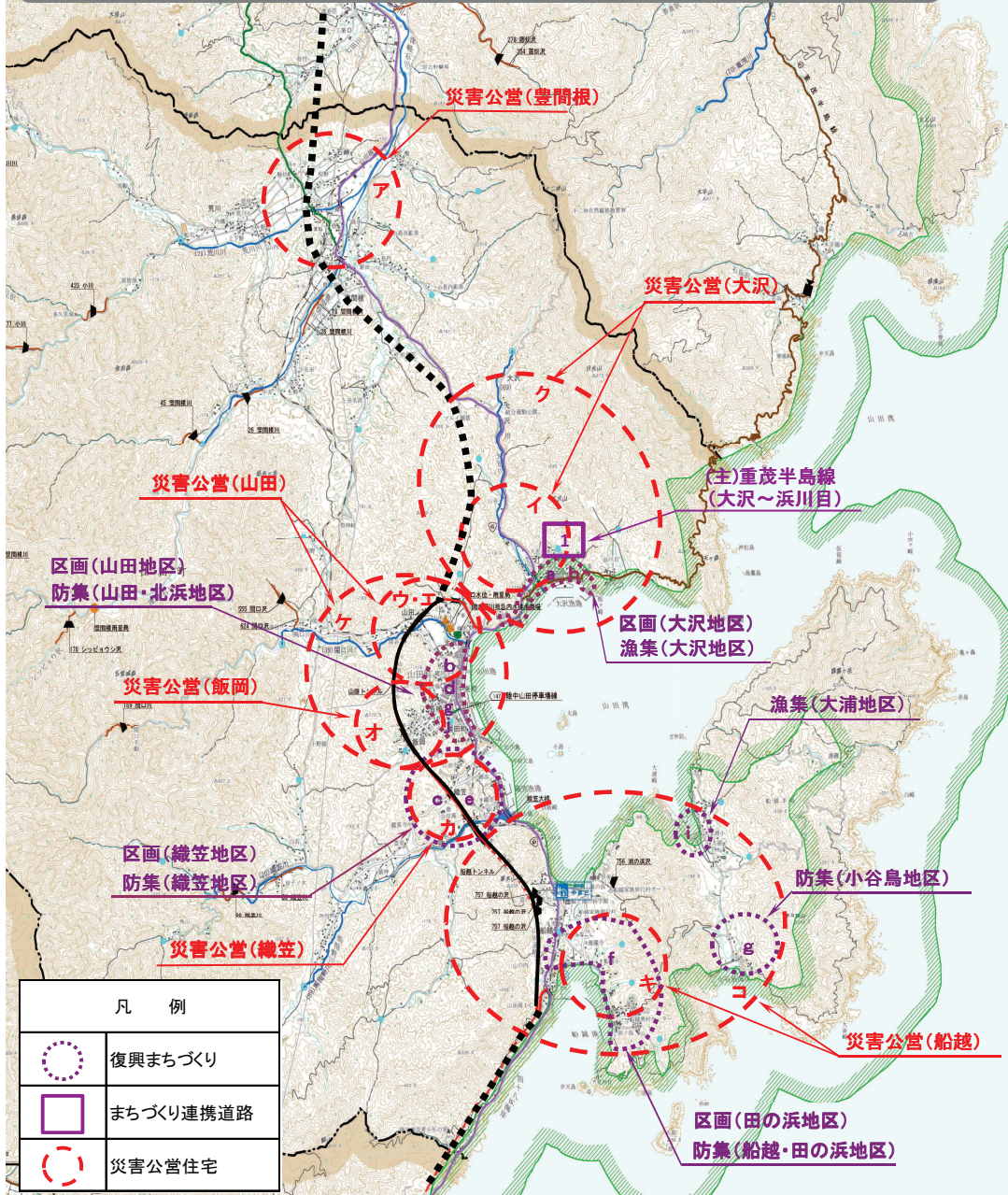
※ 事業の実施箇所や実施内容、整備スケジュールは、今後、変更する可能性があります。

社会資本の復旧・復興ロードマップ 【山田町 2/2】

基準日：平成25年3月31日
(平成25年4月25日公表)

問い合わせ先【県】宮古土木センター(0193-64-2221)
宮古水産復興センター(0193-64-2216)
【町】山田町復興推進課(0193-82-3111)

みんなで取り戻す、ひとの笑顔、元気な産業、
碧い海とともに暮らす町



分野区分	細分項目等	事業主体	路線・箇所名等	事業概要	年度別整備スケジュール							
					第1期(基盤復興期間)			第2期(本格復興期間)			第3期(更なる復興への連携期)	
					H23	H24	H25	H26	H27	H28	H29	H30
復興まちづくり	土地区画整理	町	a 大沢地区	区域面積: 6.0ha 対象戸数: 138戸 (民118戸・公20戸)	都市計画決定・事業計画策定・仮換地手続き等	事業準備・住民合意	調査・設計等	用地	工事	用地買収	用地・工事の推進	調査中 民118戸
			b 山田地区	区域面積: 26.0ha 対象戸数: 502戸 (民287戸・公215戸)	都市計画決定・事業計画策定・仮換地手続き等	事業準備・住民合意	調査・設計等	用地	工事	用地買収	用地・工事の推進	調査中 民287戸
			c 織笠地区	区域面積: 3.0ha 対象戸数: 27戸 (民27戸)	都市計画決定・事業計画策定・仮換地手続き等	事業準備・住民合意	調査・設計等	用地	工事	用地買収	用地・工事の推進	調査中 民27戸
			危険区域(山田・織笠・田の浜地区)	区域面積: 33.5ha (山田15.0ha・織笠14.0ha・田の浜4.5ha)	都市計画決定・事業計画策定・仮換地手続き等	事業準備・住民合意	調査・設計等	用地	工事	用地買収	用地・工事の推進	調査中 民456戸
	防災集団移転	町	d 山田・北浜地区	対象戸数: 456戸 (民456戸)	事業準備・住民合意	事業計画策定	調査・設計等	用地	工事	用地買収	用地・工事の推進	調査中 民456戸
			e 織笠地区	対象戸数: 266戸 (民266戸)	事業準備・住民合意	事業計画策定	調査・設計等	用地	工事	用地買収	用地・工事の推進	調査中 民266戸
			f 船越・田の浜地区	対象戸数: 445戸 (民385戸・公60戸)	事業準備・住民合意	事業計画策定	調査・設計等	用地	工事	用地買収	用地・工事の推進	調査中 民385戸
			g 小谷島地区	対象戸数: 4戸 (民4戸)	事業準備・住民合意	事業計画策定	調査・設計等	用地	工事	用地買収	用地・工事の推進	調査中 民4戸
	津波復興拠点	町	h 山田地区	区域面積: 2.3ha	事業準備・住民合意	調査・設計等	用地	工事	用地買収	用地・工事の推進	調査中 民66戸	
			i 大沢地区	集落道、用地造成 対象戸数: 166戸 (民166戸)	事業準備・住民合意	事業計画策定	調査・設計等	用地	工事	用地買収	用地・工事の推進	調査中 民166戸
漁業集落防災機能強化	町	j 大浦地区	集落道、用地造成 対象戸数: 61戸 (民61戸)	事業準備・住民合意	事業計画策定	調査・設計等	用地	工事	用地買収	用地・工事の推進	調査中 民61戸	
		k 陸中山田停車場線	整備延長: 200m	事業準備	都市計画決定・事業認可	詳細設計・用地測量	用地	工事	用地買収	用地・工事の推進	調査中	
災害公営住宅	町	県	1 (主)重茂半島線	大沢～浜川自	施工準備	用地買収	用地	工事	用地買収	用地・工事の推進	調査中	
			ア 豊間根(単独)	S造3階 予定戸数: 72戸	用地	設計	工事	用地買収	用地・工事の推進	調査中 72戸		
			イ 大沢(単独)	RC造5階 予定戸数: 35戸	用地	設計	工事	用地買収	用地・工事の推進	調査中 35戸		
			ウ 山田①(単独)	RC造5階 予定戸数: 90戸	用地	設計	工事	用地買収	用地・工事の推進	調査中 90戸		
			エ 山田②(区:山田地区)	RC造5階 予定戸数: 95戸	用地	設計	工事	用地買収	用地・工事の推進	調査中 95戸		
			オ 飯岡(単独)	予定戸数: 84戸	用地	設計	工事	用地買収	用地・工事の推進	調査中 84戸		
			カ 織笠(単独)	予定戸数: 40戸	用地	設計	工事	用地買収	用地・工事の推進	調査中 40戸		
			キ 船越(単独)	予定戸数: 40戸	用地	設計	工事	用地買収	用地・工事の推進	調査中 40戸		
			ク 大沢(区:大沢地区)	予定戸数: 20戸	用地	設計	工事	用地買収	用地・工事の推進	調査中 20戸		
			ケ 山田(区:山田地区)	予定戸数: 120戸	用地	設計	工事	用地買収	用地・工事の推進	調査中 120戸		
町	町	コ 船越(防:船越・田の浜地区)	予定戸数: 60戸	用地	設計	工事	用地買収	用地・工事の推進	調査中 60戸			
		その他地区	予定戸数: 46戸	用地	設計	工事	用地買収	用地・工事の推進	調査中 46戸			

※ 事業の実施箇所や実施内容、整備スケジュールは、今後、変更する可能性があります。
※ 復興まちづくりの「民」は自立再建等の宅地数、「公」は災害公営住宅の戸数です。

社会資本の復旧・復興ロードマップ【大槌町1 / 3】

基準日：平成25年3月31日
(平成25年4月25日公表)

問い合わせ先

【県】沿岸広域振興局(0193-25-[以下のとおり])土木部(2714)、
農林部(2704)、水産部(2706)、医療局(019-629-6347)
【町】大槌町都市整備課(0193-42-8723)、(教)学務課(0193-42-6100)

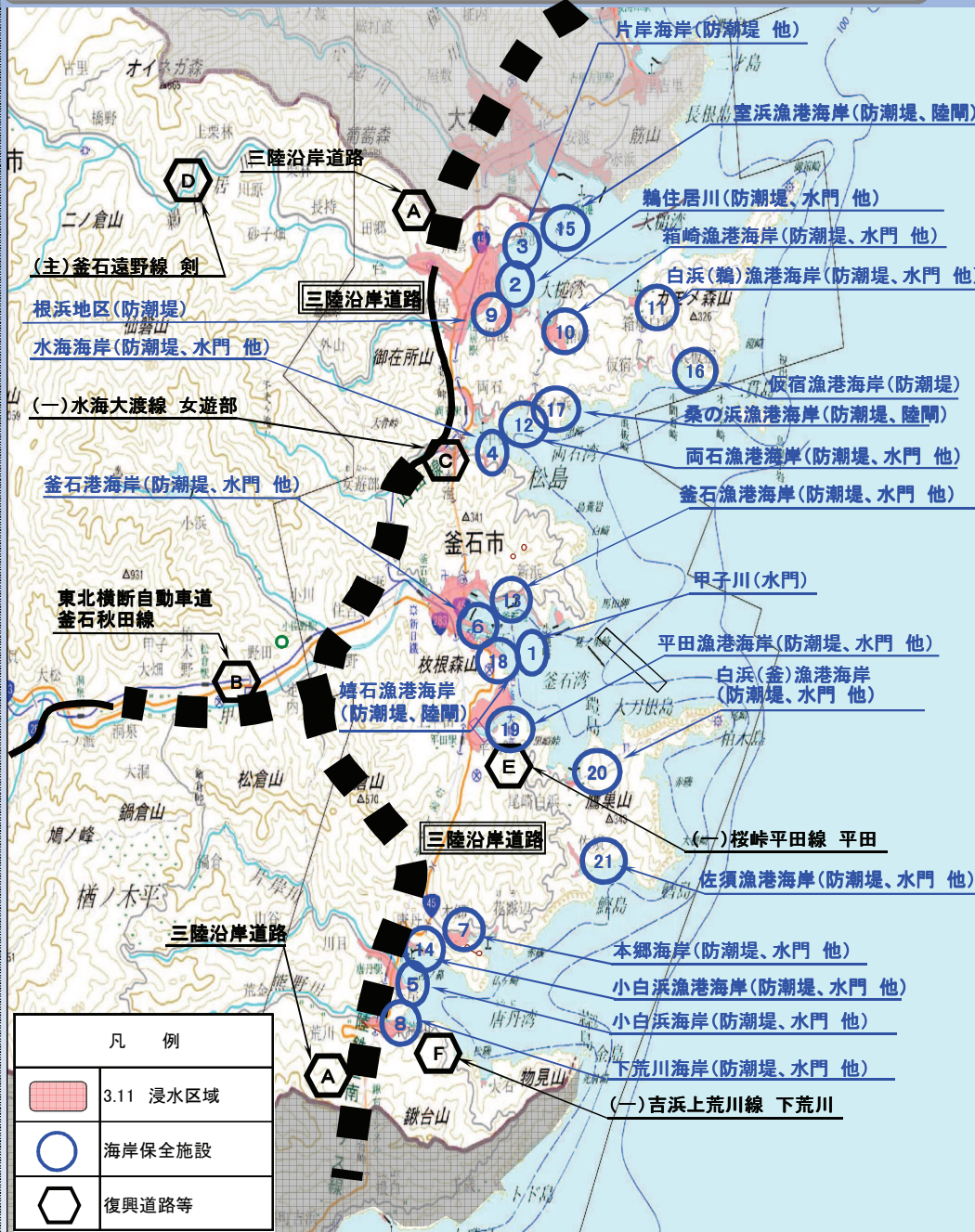
海の見えるつい散歩したくなる
こだわりのある「美しいまち」



分野区分	細分項目等	事業主体	路線・箇所名等	事業概要	年度別整備スケジュール								
					第1期(基盤復興期間)			第2期(本格復興期間)			第3期(更なる展開への連結期間)		
					H23	H24	H25	H26	H27	H28	H29	H30	
海岸保全施設	一般海岸		1 大槌川	(災害復旧) 防潮堤L=0.4km、水門等N=3基	応急対策	施工準備			工事				
			2 小槌川	(災害復旧) 防潮堤L=0.2km、水門等N=2基		施工準備			工事				
	林野海岸	県	3 浪板地区	(治山施設災害) 防潮堤L=0.4km	施工準備	☆工事		■H24.10完了					
	漁港海岸		4 吉里吉里漁港海岸	(災害復旧) 防潮堤L=0.7km、水門N=4基 他	応急対策	施工準備			工事				
			5 大槌漁港海岸	(災害復旧) 防潮堤L=2.7km、水門N=3基 他	応急対策	施工準備		☆工事					
復興道路等	復興道路	国	A 三陸沿岸道路	釜石山田道路	(事業中)	用地・工事の推進 (逐次供用開始)							
	復興関連道路	県	B (主)大槌小国線	土坂の3	(事業中)	★用地・工事の推進 (逐次供用開始)							
漁港	漁港	県	① 吉里吉里漁港	(漁港災害) 防波堤L=596m、岸壁L=753m 他	施工準備	★工事							
			② 大槌漁港	(漁港災害) 防波堤L=1,486m、岸壁L=2,582m 他	施工準備	★工事							
医療	病院	県	県立大槌病院	寺野地区ふれあい運動公園内	建設場所選定	用地・設計・工事			1病棟一般病床50床程度、診療科は内科・外科を専攻にこれまでの外来診察機能を維持他				
教育	小学校	町	大槌小学校 安渡小学校 赤浜小学校 大槌北小学校	(災害復旧) 移転	事業準備・住民合意	H25 小学校4校統合(新校名:大槌小学校) 移転場所について、協議・調整中であるため、大よその予定を掲載。移転完了まで仮設校舎を使用。		用地取得・設計	造成工事				
	中学校	町	大槌中学校	(災害復旧) 移転	事業準備・住民合意	移転場所について、協議・調整中であるため、大よその予定を掲載。移転完了まで仮設校舎を使用。		用地取得・設計	造成工事				
復興まちづくり	街路整備	県	4路線	整備延長:5,000m	事業準備	都市計画決定・事業認可	詳細設計・用地測量	用地	工事				
	まちづくり連携道路	県	1 (一)吉里吉里釜石線	赤浜	施工準備	用地買収	用地・工事の推進						

※ 事業の実施箇所や実施内容、整備スケジュールは、今後、変更する可能性があります。

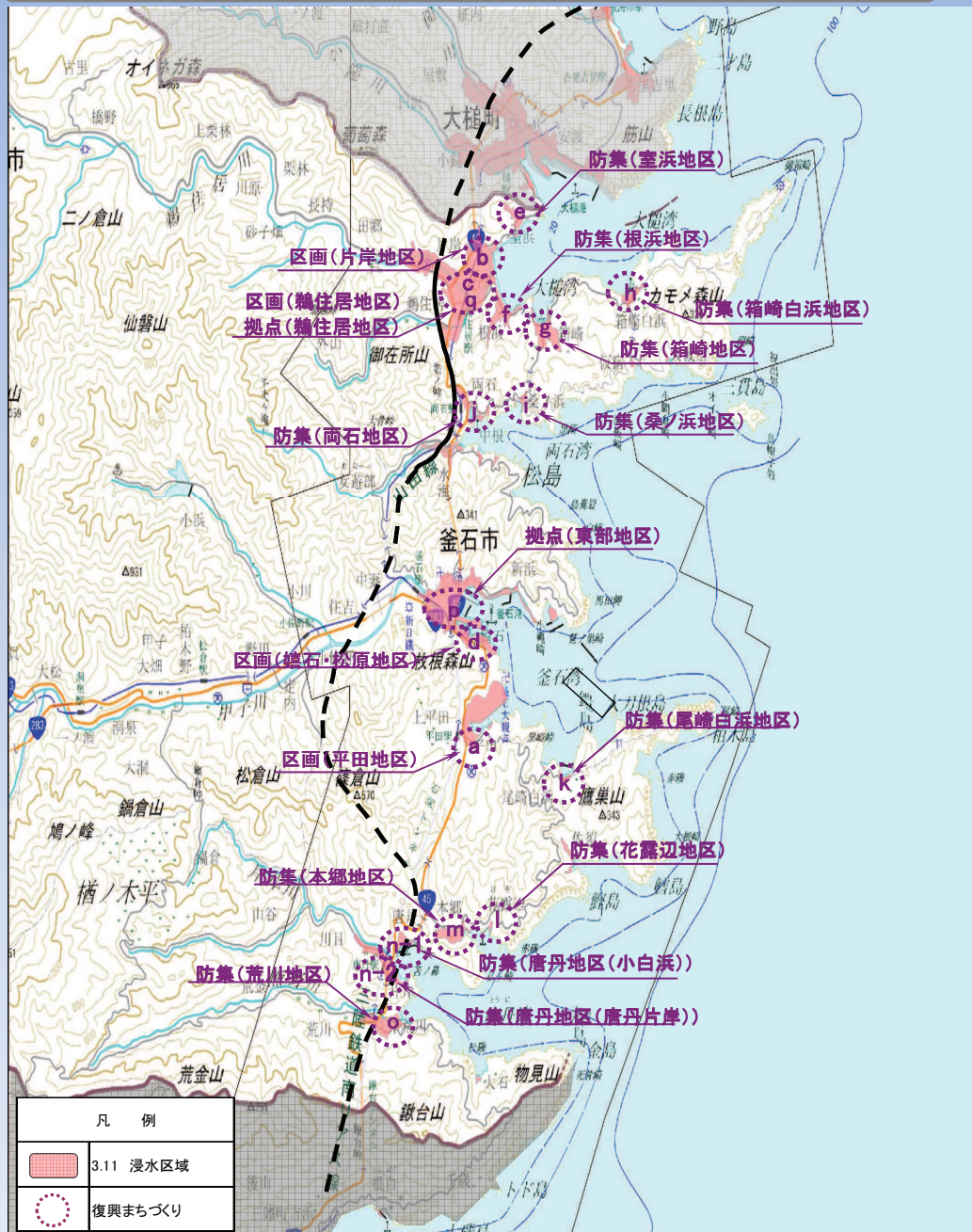
三陸の大地に光輝き希望と笑顔があふれるまち釜石



分野区分	細分項目等	事業主体	路線・箇所名等	事業概要	年度別整備スケジュール								
					第1期(基盤復興期間)			第2期(本格復興期間)		第3期(更なる復興への準備期間)			
					H23	H24	H25	H26	H27	H28	H29	H30	
海岸保全施設	一般海岸 港湾海岸	県	1 甲子川	(三陸高潮) 水門N=1基	施工準備			工事					
			2 輪住居川	(災害復旧) 防潮堤L=0.3km、水門等N=2基	施工準備			★工事					
			3 片岸海岸	(災害復旧) 防潮堤L=0.8km、陸間等N=2基	施工準備				工事				
			4 大海海岸	(災害復旧) 防潮堤L=0.3km、水門N=1基、離岸堤L=280m	施工準備				★工事				
			5 小白浜海岸	(災害復旧) 防潮堤L=0.5km、水門等N=3基	施工準備				★工事				
			6 釜石港海岸	(災害復旧) 防潮堤L=2.1km、水門等N=19基	施工準備				★工事				
	農地海岸 林野海岸	県	7 本郷海岸	(海岸保全施設災害) 防潮堤L=0.3km 水門等N=3基	施工準備			★工事					
			8 下荒川海岸	(海岸保全施設災害) 防潮堤L=0.3km 水門等N=3基	応急対策	施工準備		★工事					
			9 根浜地区	(治山施設災害復旧) 防潮堤L=0.6km	応急対策	施工準備			工事				
			10 箱崎漁港海岸	(災害復旧) 防潮堤L=0.7km、水門N=2基 他	応急対策	施工準備			工事				
			11 白浜(鶴)漁港海岸	(災害復旧) 防潮堤L=0.4km、水門N=3基 他		施工準備			工事				
	漁港海岸	市	12 両石漁港海岸	(災害復旧) 防潮堤L=0.4km、水門N=1基 他	応急対策	施工準備			工事				
			13 釜石漁港海岸	(災害復旧) 防潮堤L=1.8km、水門N=6基 他	応急対策	施工準備			工事				
			14 小白浜漁港海岸	(災害復旧) 防潮堤L=0.5km、水門N=1基 他	応急対策	施工準備			★工事				
			15 室浜漁港海岸	(災害復旧) 防潮堤L=0.3km 他		施工準備			工事				
			16 仮宿漁港海岸	(災害復旧) 防潮堤L=0.2km		施工準備			工事				
			17 桑の浜漁港海岸	(災害復旧) 防潮堤L=0.2km 他		施工準備			工事				
			18 蟻石漁港海岸	(災害復旧) 防潮堤L=0.3km 他		施工準備			工事				
			19 平田漁港海岸	(災害復旧) 防潮堤L=0.5km、水門N=1基 他		施工準備			工事				
			20 白浜(釜石)漁港海岸	(災害復旧) 防潮堤L=0.2km 他		施工準備			工事				
			21 佐須漁港海岸	(災害復旧) 防潮堤L=0.2km、水門N=1基 他		施工準備			工事				
復興道路	国	A 三陸沿岸道路	釜石山田道路	(事業中)	★用地・工事の推進 (逐次供用開始)								
			吉浜～釜石	(H23新規) 事業準備	★測量、設計、用地買収を行い、順次工事に着手 (逐次供用開始) ◆H25.2.25起工式								
		B 東北横断自動車道釜石秋田線	釜石～釜石西	(H23新規) 事業準備	★測量、設計、用地買収を行い、順次工事に着手 ◆H24.11.14「即年着工」起工式								
		復興支援道路	C (一)水海大渡線	女遊部	★工事の推進	◆H24.3完了							
		復興関連道路	D (主)釜石遠野線	剣	(事業中)	用地・工事の推進 (逐次供用開始)							
			E (一)桜峠平田線	平田	(事業中)	用地・工事の推進 (逐次供用開始)							
復興関連道路	県	F (一)吉浜上荒川線	下荒川	(事業中)	★用地・工事の推進 (逐次供用開始)								

※ 事業の実施箇所や実施内容、整備スケジュールは、今後、変更する可能性があります。

三陸の大地に光輝き希望と笑顔があふれるまち釜石



分野区分	細分項目等	事業主体	路線・箇所名等	事業概要	年度別整備スケジュール										
					第1期(基礎復興期間)			第2期(本格復興期間)			第3期(更なる展開への連結期間)				
					H23	H24	H25	H26	H27	H28	H29	H30			
土地区画整理	a 平田地区	市	区域面積: 22.7ha 対象戸数: 288戸 (民288戸)	事業準備・住民合意	都市計画決定・事業計画策定・仮換地手続き等	民55戸	民70戸	民163戸							
	b 片岸地区		区域面積: 22.7ha 対象戸数: 144戸 (民144戸)	事業準備・住民合意	都市計画決定・事業計画策定・仮換地手続き等		民98戸	H28以降・民46戸							
	c 鶴住居地区		区域面積: 49.1ha 対象戸数: 700戸 (民565戸・公135戸)	事業準備・住民合意	都市計画決定・事業計画策定・仮換地手続き等	公135戸	民170戸	H28以降・民395戸							
	d 端石・松原地区		区域面積: 12.9ha 対象戸数: 400戸 (民245戸・公155戸)	事業準備・住民合意	都市計画決定・事業計画策定・仮換地手続き等	公155戸	民70戸	H28以降・民175戸							
	e 室浜地区		対象戸数: 89戸 (民69戸・公20戸)	事業準備・住民合意	事業計画策定	民69戸	公20戸								
	f 根浜地区		対象戸数: 68戸 (民48戸・公20戸)	事業準備・住民合意	調査・設計等	民48戸	公20戸								
	g 箱崎地区		対象戸数: 155戸 (民105戸・公50戸)	事業準備・住民合意	事業計画策定	民105戸	公50戸								
	h 箱崎白浜地区		対象戸数: 30戸 (民30戸)	事業準備・住民合意	事業計画策定	民30戸									
	i 桑ノ浜地区		対象戸数: 34戸 (民19戸・公15戸)	事業準備・住民合意	事業計画策定	民19戸	公15戸								
	j 両石地区		対象戸数: 113戸 (民33戸・公80戸)	事業準備・住民合意	事業計画策定	民33戸	公80戸								
防災集団移転	k 尾崎白浜地区	市	対象戸数: 12戸 (民12戸)	事業準備・住民合意	事業計画策定	民12戸									
	l 花露辺地区		対象戸数: 17戸 (民4戸・公13戸)	事業準備・住民合意	事業計画策定	民4戸	公13戸								
	m 本郷地区		対象戸数: 28戸 (民13戸・公15戸)	事業準備・住民合意	事業計画策定	民13戸	公15戸								
	n-1 唐丹地区(小白浜)		対象戸数: 57戸 (民37戸・公20戸)	事業準備・住民合意	事業計画策定	民37戸	公20戸								
	n-2 唐丹地区(唐丹片岸)		対象戸数: 33戸 (民23戸・公10戸)	事業準備・住民合意	事業計画策定	民23戸	公10戸								
	o 荒川地区		対象戸数: 39戸 (民19戸・公20戸)	事業準備・住民合意	事業計画策定	民19戸	公20戸								
	p 東部地区		区域面積: 26.8ha	事業準備・住民合意	調査・設計等	用地									
	q 鶴住居地区		区域面積: 18.4ha	事業準備・住民合意	調査・設計等	用地									
	津波復興拠点														

※ 事業の実施箇所や実施内容、整備スケジュールは、今後、変更する可能性があります。
※ 復興まちづくりの「民」は自立再建等の宅地数、「公」は災害公営住宅の戸数です。

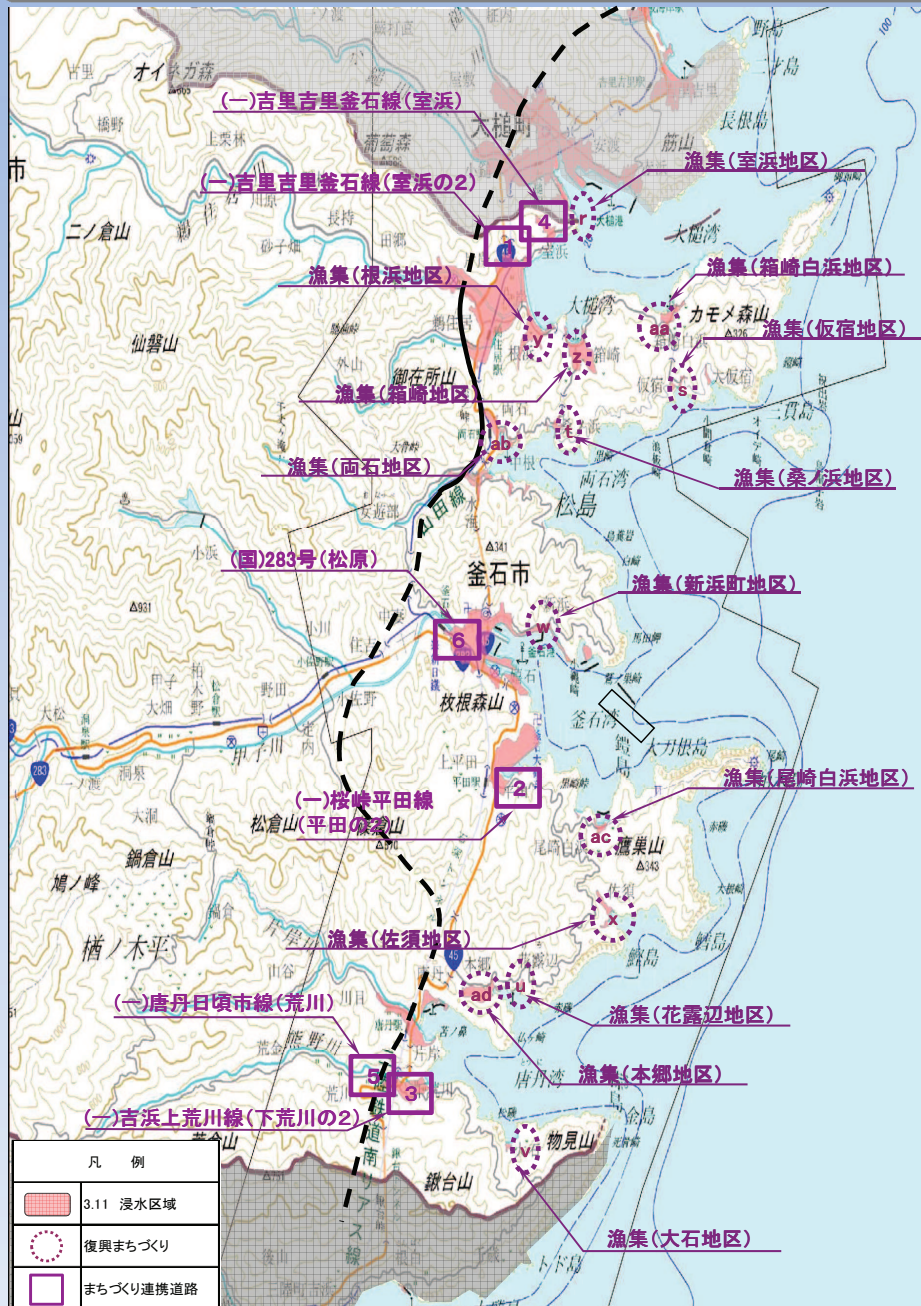
社会資本の復旧・復興ロードマップ【釜石市 3/5】

基準日：平成25年3月31日
(平成25年4月25日公表)

問い合わせ先

【県】沿岸広域振興局土木部(0193-25-2714)
【市】釜石市都市整備推進室 (0193-22-2111)

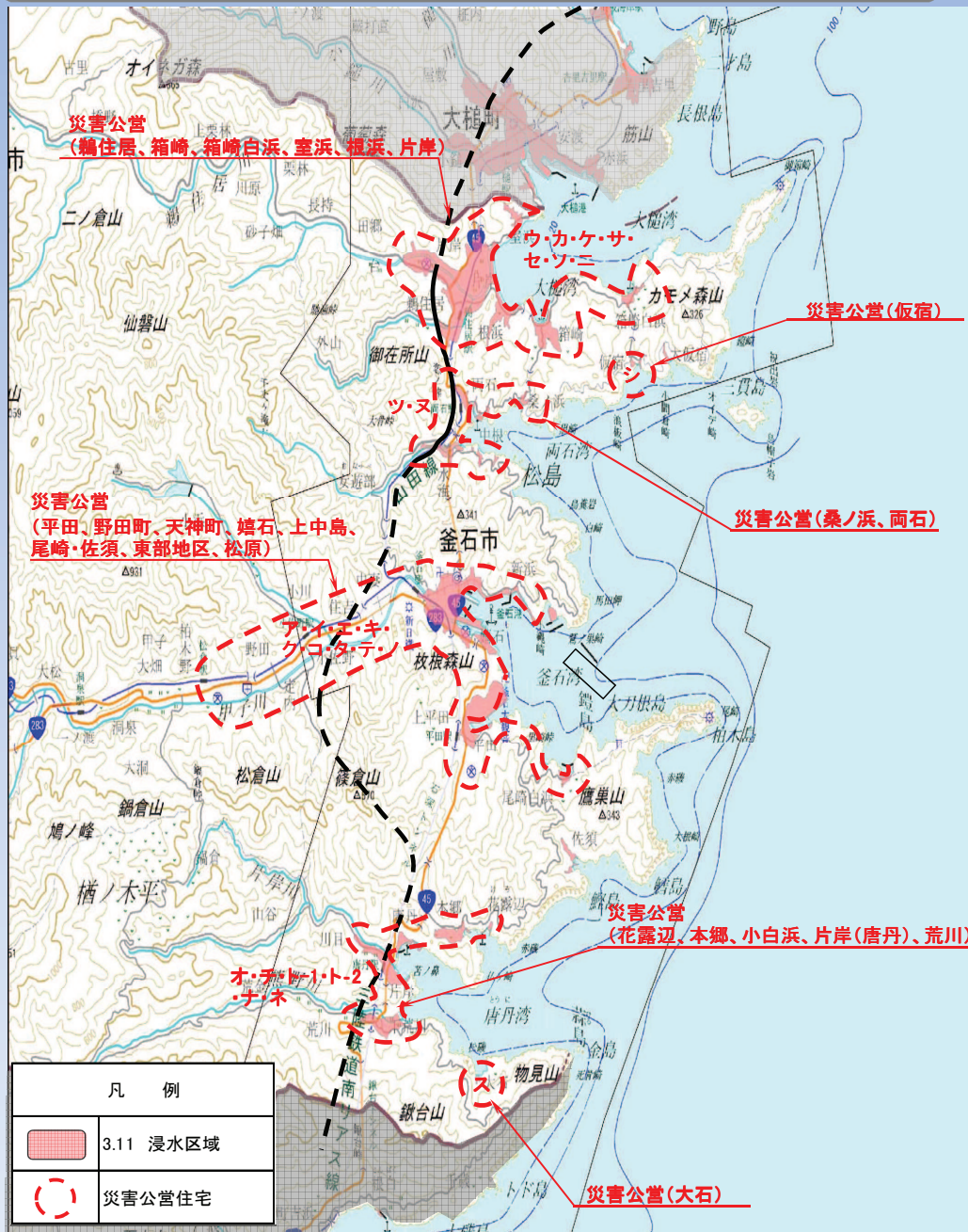
三陸の大地に光輝き希望と笑顔があふれるまち釜石



分野区分	細分項目等	事業主体	路線・箇所名等	事業概要	年度別整備スケジュール												
					第1期(基盤復興期間)			第2期(本格復興期間)			第3期(更なる展開への連携期間)						
					H23	H24	H25	H26	H27	H28	H29	H30					
復興まちづくり	漁業集落防災機能強化	市	r 室浜地区	集落道 他 対象戸数:25戸 (民25戸)	事業準備	設計、用地等	工事										
			s 仮宿地区	集落道、用地造成 他 対象戸数8戸 (民3戸・公3戸)	事業準備	設計、用地等	工事										
			t 桑ノ浜地区	集落道 他 対象戸数:10戸 (民10戸)	事業準備	設計、用地等	工事										
			u 花露辺地区	集落道 他	事業準備	設計、用地等	工事										
			v 大石地区	集落道 他	事業準備	設計、用地等	工事										
			w 新浜町地区	用地造成他	事業準備	設計、用地等	工事										
			x 佐須地区	用地造成他 対象戸数:12戸 (民8戸・公4戸)	事業準備	設計、用地等	工事										
			y 根浜地区	用地造成他 対象戸数:6戸 (民6戸)	事業準備	設計、用地等	工事										
			z 箱崎地区	用地造成他 対象戸数:59戸 (民59戸)	事業準備	設計、用地等	工事										
			aa 箱崎白浜地区	用地造成他 対象戸数5戸 (民5戸)	事業準備	設計、用地等	工事										
			ab 両石地区	用地造成・集落道他 対象戸数:32戸 (民32戸)	事業準備	設計、用地等	工事										
			ac 尾崎白浜地区	用地造成他 対象戸数:4戸 (民4戸)	事業準備	設計、用地等	工事										
			ad 本郷地区	用地造成他 対象戸数7戸 (民7戸)	事業準備	設計、用地等	工事										
			まちづくり連携道路	県	市	1 1路線	整備延長:1,300m	事業準備	都市計画決定・事業認可	詳細設計・用地測量	工事						
2 1(一)吉里吉里釜石線 室浜の2		施工準備				用地買収	用地・工事の推進										
3 2(一)桜峠平田線 平田の2		施工準備				用地買収	用地・工事の推進										
4 3(一)吉浜上荒川線 下荒川の2		施工準備				用地買収	用地・工事の推進										
5 4(一)吉里吉里釜石線 室浜		施工準備				用地買収	用地・工事の推進										
6 5(一)唐丹日頃市線 荒川		施工準備				用地買収	用地・工事の推進										
7 6(国)283号 松原		施工準備					用地・工事の推進										

※ 事業の実施箇所や実施内容、整備スケジュールは、今後、変更する可能性があります。
※ 復興まちづくりの「民」は自立再建等の宅地数、「公」は災害公営住宅の戸数です。

三陸の大地に光輝き希望と笑顔があふれるまち釜石



凡 例	
	3.11 浸水区域
	災害公営住宅

分野区分	細分項目等	事業主体	路線・箇所名等	事業概要	年度別整備スケジュール																	
					第1期(基盤復興期間)			第2期(本格復興期間)			第3期(更なる復興への進捗期間)											
					H23	H24	H25	H26	H27	H28	H29	H30										
直接建設	県			ア 平田 (単独)	RC造7階 予定戸数:126戸	設計	★工事															
				イ 野田 (単独)	RC造5階 予定戸数:32戸	設計	★工事															
				ウ 鶴住居 (単独)	RC造5階 予定戸数:40戸	用地	設計	工事														
買収				エ-1 上中島 (単独)	S造 予定戸数:54戸	設計	★工事	■H25.3完了														
				エ-2 上中島 (単独)	S造 予定戸数:156戸	用地	設計	工事														
				オ 花露辺 (防:花露辺地区)	RC造 予定戸数:13戸	用地	設計	★工事														
災害公営住宅	市			カ 鶴住居 (区:鶴住居地区)	RC造 予定戸数:135戸	用地	設計	工事														
				キ 箱石 (区:箱石・松原地区)	RC造 予定戸数:100戸	用地	設計	工事														
				ク 東部地区 (天神町) (単独)	RC造 予定戸数:40戸	用地	設計	工事														
				ケ 箱崎 (防:箱崎地区)	木造 予定戸数:50戸	用地	設計	工事														
				コ 尾崎白浜 (単独)	木造 予定戸数:6戸	用地	設計	工事														
				サ 箱崎白浜 (単独)	木造 予定戸数:11戸	用地	設計	工事														
				シ 仮宿 (漁:仮宿地区)	木造 予定戸数:3戸	用地	設計	工事														
				ス 大石 (単独)	木造 予定戸数:3戸	用地	設計	工事														
				セ 室浜 (防:室浜地区)	木造 予定戸数:20戸	用地	設計	工事														
				ソ 根浜 (防:根浜地区)	木造 予定戸数:20戸	用地	設計	工事														
				タ 東部地区 (中心部) (単独)	RC造 予定戸数:310戸	用地	設計	工事														
				チ 本郷 (防:本郷地区)	木造 予定戸数:15戸	用地	設計	工事														
				ツ 桑ノ浜 (防:桑ノ浜地区)	木造 予定戸数:15戸	用地	設計	工事														
				テ 松原 (区:箱石・松原地区)	RC造 予定戸数:55戸	用地	設計	工事														
				ト-1 小白浜 (単独)	RC造 予定戸数:20戸	用地	設計	工事														
ト-2 小白浜 (防:小白浜地区)	RC造 予定戸数:20戸	用地	設計	工事																		
ナ 片岸 (唐丹) (防:唐丹片岸地区)	木造 予定戸数:10戸	用地	設計	工事																		
ニ 片岸 (単独)	RC造 予定戸数:80戸	用地	設計	工事																		
ヌ 両石 (防:両石地区)	RC造 予定戸数:80戸	用地	設計	工事																		
ネ 荒川 (防:荒川地区)	木造 予定戸数:20戸	用地	設計	工事																		
ノ 佐須 (漁:佐須地区)	木造 予定戸数:4戸	用地	設計	工事																		

※ 事業の実施箇所や実施内容、整備スケジュールは、今後、変更する可能性があります。

社会資本の復旧・復興ロードマップ【釜石市 5 / 5】

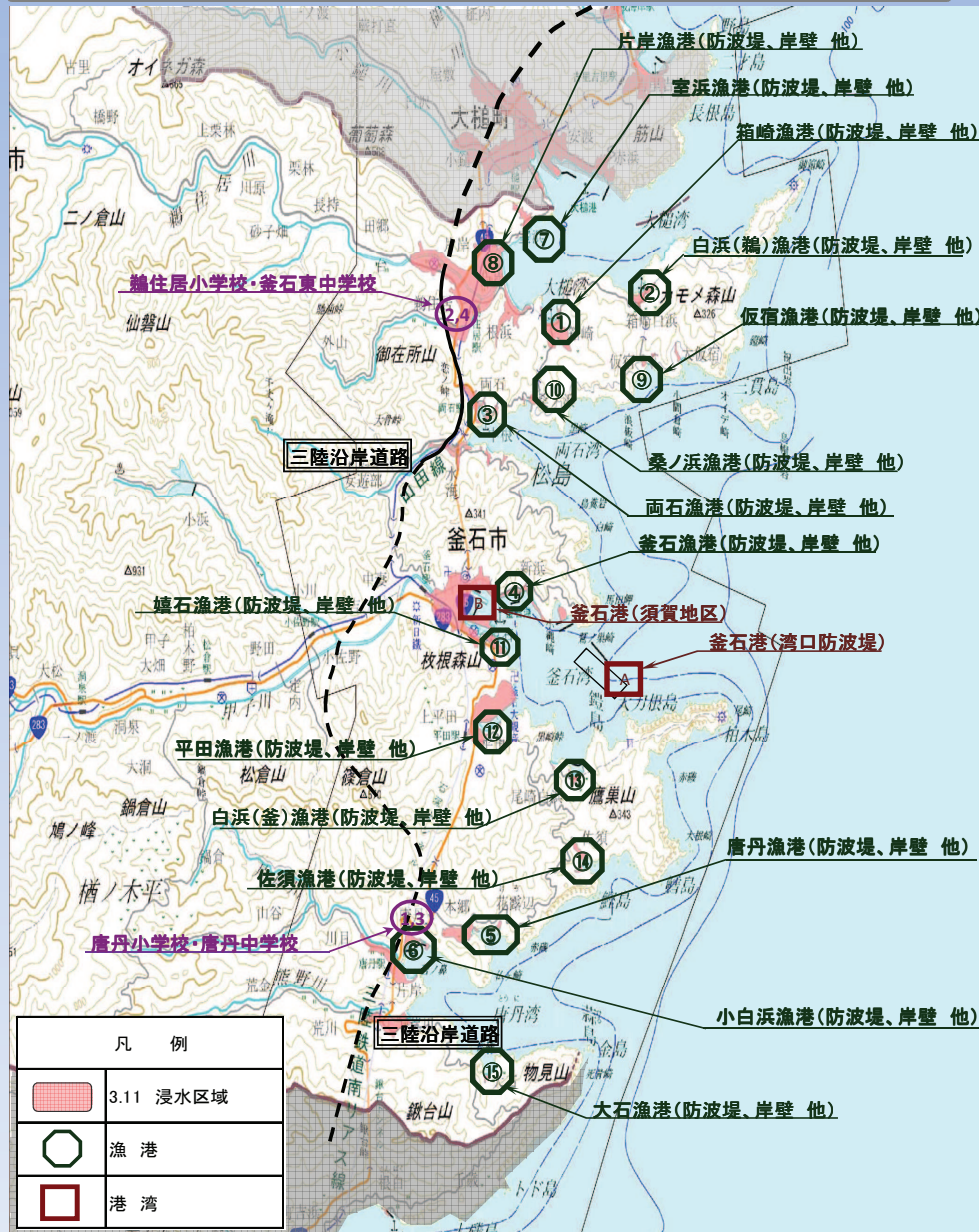
基準日：平成25年3月31日
(平成25年4月25日公表)

問い合わせ先【県】沿岸広域振興局土木部(0193-25-2714)

同 水産部(0193-25-2706)

【市】釜石市水産農林課(0193-22-2111)、(教)総務課(0193-22-8832)

三陸の大地に光輝き希望と笑顔があふれるまち釜石



分野区分	細分項目等	事業主体	路線・箇所名等	事業概要	年度別整備スケジュール										
					第1期(基盤復興期間)			第2期(本格復興期間)			第3期(更なる復興への進捗期間)				
					H23	H24	H25	H26	H27	H28	H29	H30			
漁港	漁港	県	① 箱崎漁港	(漁港災害) 防波堤L=624m、岸壁L=889m 他	施工準備	★工事									
			② 白浜(鶴)漁港	(漁港災害) 防波堤L=505m、岸壁L=504m 他	施工準備	★工事									
			③ 両石漁港	(漁港災害) 防波堤L=596m、岸壁L=834m 他	施工準備	★工事									
			④ 釜石漁港	(漁港災害) 防波堤L=1,120m、岸壁L=1,898m 他	施工準備	★工事									
			⑤ 唐丹漁港	(漁港災害) 防波堤L=623m、岸壁L=572m 他	施工準備	★工事									
			⑥ 小白浜漁港	(漁港災害) 防波堤L=819m、岸壁L=834m 他	施工準備	★工事									
			⑦ 室浜漁港	(漁港災害) 防波堤L=163m、岸壁L=190m 他	施工準備	★工事									
			⑧ 片岸漁港	(漁港災害) 防波堤L=72m、岸壁L=135m 他	施工準備	★工事									
			⑨ 仮宿漁港	(漁港災害) 防波堤L=130m、岸壁L=60m 他	施工準備	★工事									
			⑩ 桑ノ浜漁港	(漁港災害) 防波堤L=209m、岸壁L=250m 他	施工準備	★工事									
			⑪ 蟠石漁港	(漁港災害) 防波堤L=76m、岸壁L=304m 他	施工準備	★工事									
			⑫ 平田漁港	(漁港災害) 防波堤L=215m、岸壁L=598m 他	施工準備	★工事									
			⑬ 白浜(釜)漁港	(漁港災害) 防波堤L=449m、岸壁L=378m 他	施工準備	★工事									
			⑭ 佐須漁港	(漁港災害) 防波堤L=174m、岸壁L=103m 他	施工準備	★工事									
			⑮ 大石漁港	(漁港災害) 防波堤L=361m、岸壁L=233m 他	施工準備	★工事									
港湾	釜石港	国	A 湾口防波堤	(直轄災害復旧) 防波堤L=1,660m	施工準備	★工事(平成27年度完成予定)									
			B 須賀地区	(災害復旧) 南防波堤L=266m、-4.0m1号物揚場L=200m、-7.5m岸壁L=152m他	暫定供用	公共上屋☆1、☆2 ★防波堤、★岸壁、★臨港道路、★物揚場									
教育	小学校	市	1 唐丹小学校	(災害復旧) 移転	住民合意・事業準備	用地取得・設計	造成工事								
			2 鶴住居小学校	(災害復旧) 移転	住民合意・事業準備	用地取得・設計	造成工事								
			3 唐丹中学校	(災害復旧) 現敷地で新築	住民合意・事業準備	用地取得・設計	造成工事								
			4 釜石東中学校	(災害復旧) 移転	住民合意・事業準備	用地取得・設計	造成工事								

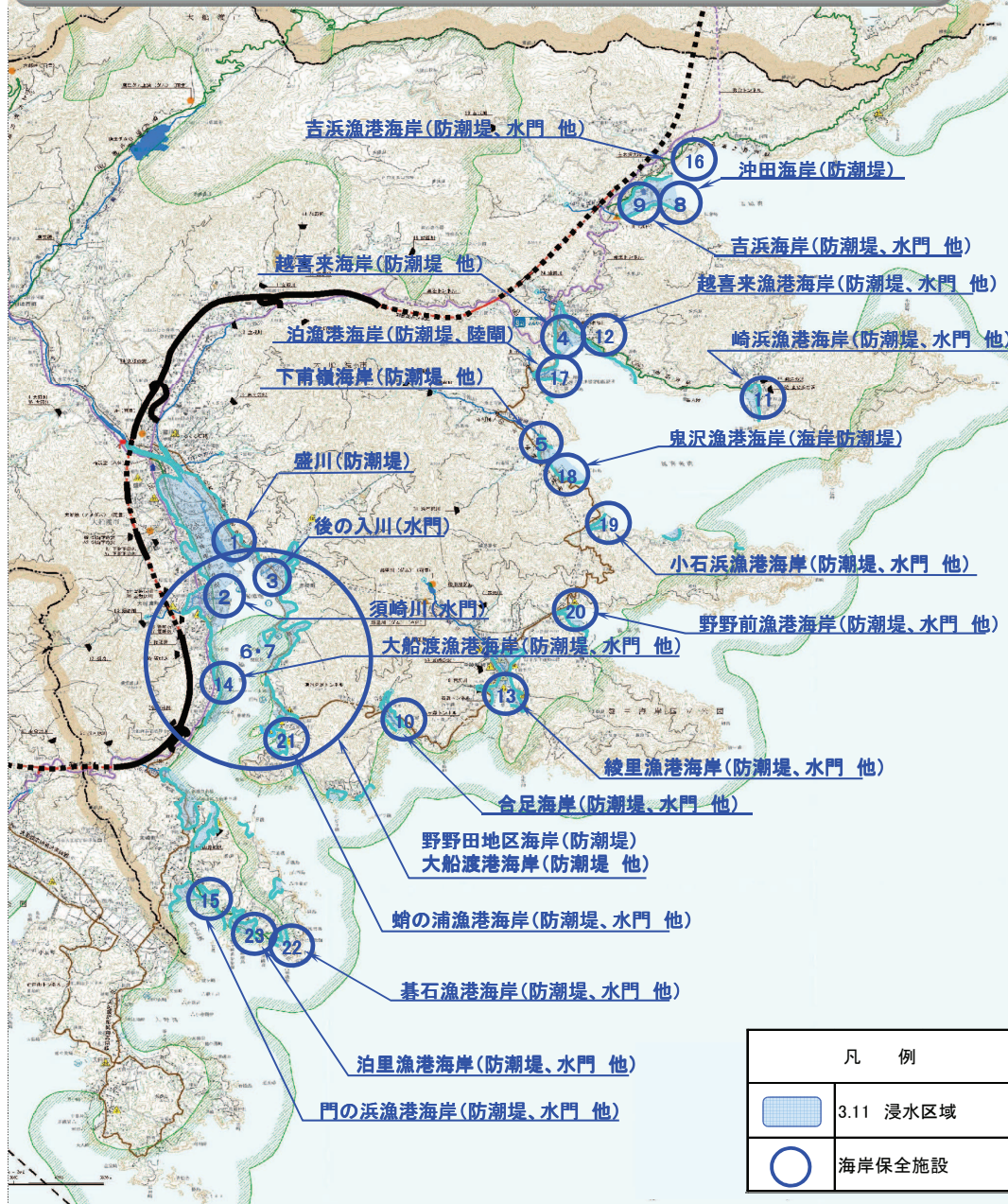
※ 事業の実施箇所や実施内容、整備スケジュールは、今後、変更する可能性があります。

社会資本の復旧・復興ロードマップ【大船渡市 1 / 5】

基準日：平成25年3月31日
(平成25年4月25日公表)

問い合わせ先【県】大船渡土木センター(0192-27-9919)
大船渡農林振興センター(0192-27-8541)
大船渡水産振興センター(0192-27-5081)
【市】大船渡市水産課 (0192-27-3111)

命を守り、夢を育むまちづくりと
防災に協働するまち大船渡



分野区分	細分項目等	事業主体	路線・箇所名等	事業概要	年度別整備スケジュール								
					第1期(基盤復興期間)			第2期(本格復興期間)			第3期(更なる復興への連結期間)		
					H23	H24	H25	H26	H27	H28	H29	H30	
一般海岸 港湾海岸	1	盛川(塩場)	(災害復旧) 防潮堤L=2.3km	施工準備	★工事								
	2	須崎川	(三陸高潮) 水門N=1基	施工準備	工事								
	3	後の入川	(三陸高潮) 水門N=1基	施工準備	工事								
	4	越喜来海岸	(災害復旧) 防潮堤L=0.9km、 水門N=2基 他	施工準備	★工事								
	5	下南嶺海岸	(災害復旧) 防潮堤L=0.4km、 水門N=2基 他	施工準備	★工事								
	6	野々田地区海岸	(港湾高潮) 防潮堤L=4.1km	施工準備	工事								
	7	大船渡港海岸	(災害復旧) 防潮堤L=3.6km、 水門等N=36基	施工準備	★工事								
農地海岸	8	沖田海岸	(海岸保全施設災害) 防潮堤L=0.2km	施工準備	★工事								
	9	吉浜海岸	(海岸保全施設災害) 防潮堤L=0.6km、 水門等N=2基	応急対策	施工準備	★工事							
	10	合足海岸	(海岸保全施設災害) 防潮堤L=0.2km、 水門等N=2基	応急対策	施工準備	★工事							
海岸保全 施設	11	崎浜漁港海岸	(災害復旧) 防潮堤L=0.5km、 水門N=3基 他	施工準備	工事								
	12	越喜来漁港海岸	(災害復旧) 防潮堤L=0.3km、 水門N=1基 他	施工準備	★工事								
	13	綾里漁港海岸	(災害復旧) 防潮堤L=0.6km、 水門N=3基 他	施工準備	工事								
	14	大船渡漁港海岸	(災害復旧) 防潮堤L=1.6km、 水門N=11基 他	施工準備	工事								
	15	門の浜漁港海岸	(災害復旧) 防潮堤L=1.5km、 水門N=2基 他	応急対策	施工準備	工事							
漁港海岸	16	吉浜漁港海岸	(災害復旧) 防潮堤L=0.2km、 水門N=1基 他	施工準備	工事								
	17	泊漁港海岸	(災害復旧) 防潮堤L=0.2km 他	施工準備	工事								
	18	鬼沢漁港海岸	(災害復旧) 海岸護岸L=0.1km	施工準備	工事								
	19	小石浜漁港海岸	(災害復旧) 防潮堤L=0.2km、 水門N=2基 他	施工準備	工事								
	20	野野前漁港海岸	(災害復旧) 防潮堤L=0.5km、 水門N=2基 他	施工準備	工事								
	21	蛸の浦漁港海岸	(災害復旧) 防潮堤L=1.3km、 水門N=6基 他	施工準備	工事								
	22	碓石漁港海岸	(災害復旧) 防潮堤L=0.2km、 水門N=2基 他	応急対策	施工準備	工事							
	23	泊里漁港海岸	(災害復旧) 防潮堤L=0.3km、 水門N=1基 他	応急対策	施工準備	工事							

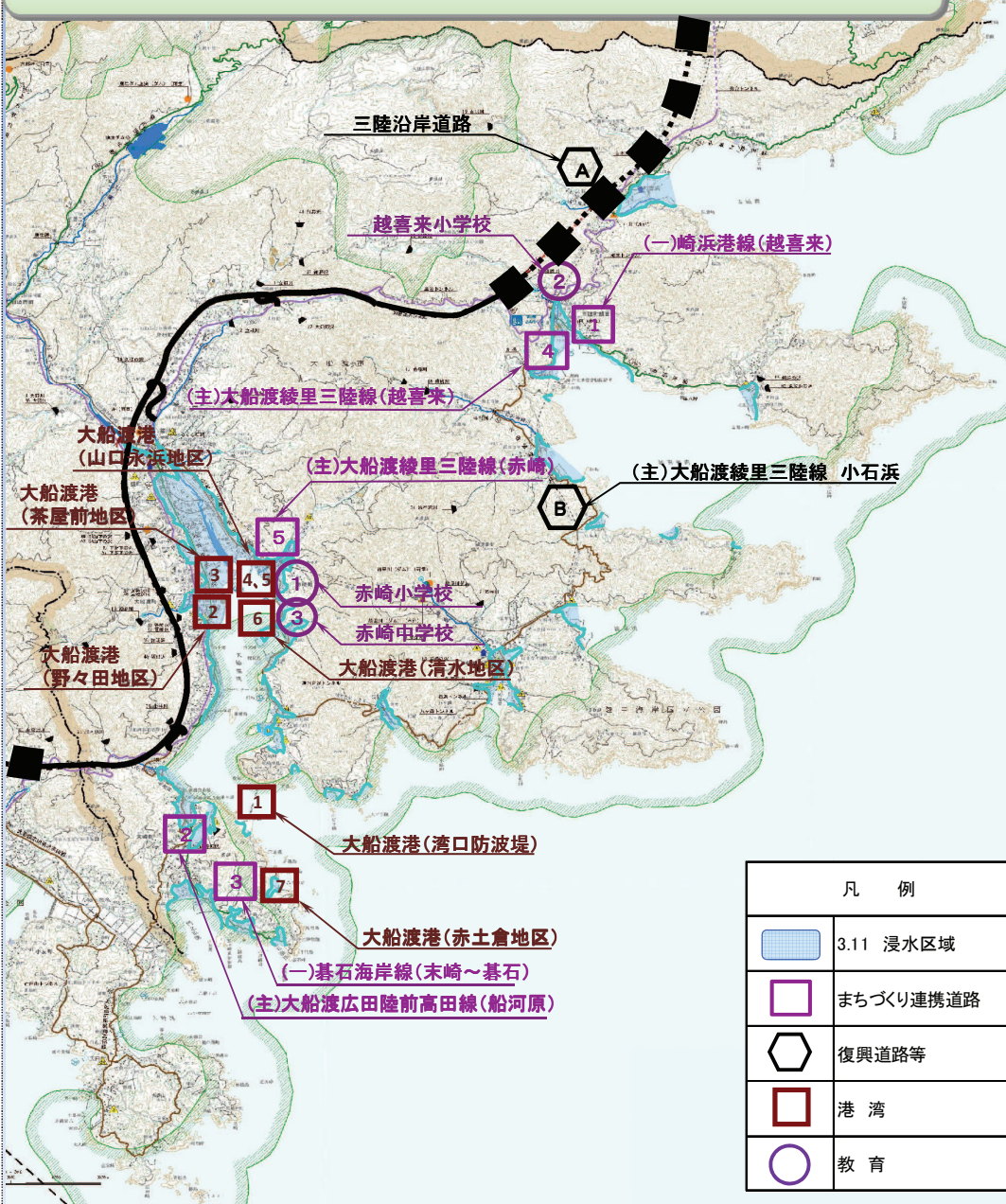
※ 事業の実施箇所や実施内容、整備スケジュールは、今後、変更する可能性があります。

社会資本の復旧・復興ロードマップ【大船渡市 3 / 5】

基準日：平成25年3月31日
(平成25年4月25日公表)

問い合わせ先【県】大船渡土木センター(0192-27-9919)
【市】(教)生涯学習課(0192-27-3111内271)

命を守り、夢を育むまちづくりと
防災に協働するまち大船渡

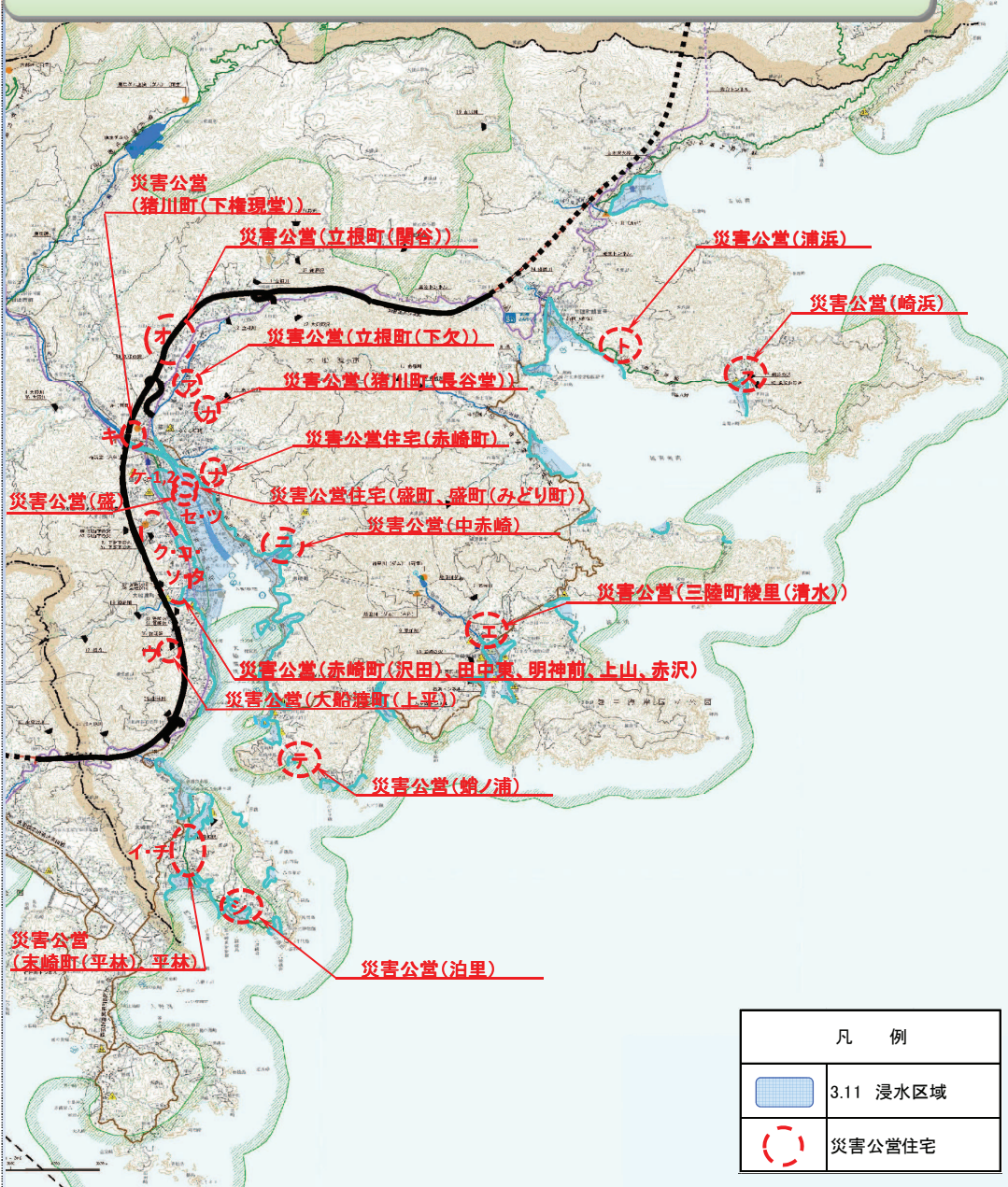


凡 例	
	3.11 浸水区域
	まちづくり連携道路
	復興道路等
	港湾
	教育

分野区分	細分項目等	事業主体	路線・箇所名等	事業概要	年度別整備スケジュール							
					第1期(基盤復興期間)		第2期(本格復興期間)			第3期(安らぎの復興)		
					H23	H24	H25	H26	H27	H28	H29	H30
復興まちづくり	まちづくり連携道路	県	街路整備	路線数:1路線 整備延長:7,000m	都市計画変更・事業認可 事業準備		詳細設計・用地測量			工事		
			1 (一)崎浜港線	越喜来	施工準備		用地買収	用地・工事の推進				
			2 (主)大船渡広田陸前高田線	船河原	施工準備		用地買収	用地・工事の推進				
			3 (一)碓石海岸線	末崎~碓石	施工準備		用地買収	用地・工事の推進				
			4 (主)大船渡綾里三陸線	越喜来	施工準備		用地買収	用地・工事の推進				
			5 (主)大船渡綾里三陸線	赤崎	施工準備		用地買収	用地・工事の推進				
復興道路等	復興関連道路	国	A 三陸沿岸道路	吉浜~釜石	(H23 事業新規)	★測量、設計、用地買収を行い、順次工事に着手 (逐次供用開始) ◆H25.2.25起工式						
				吉浜道路	(事業中)	★用地・工事の推進						
		県	B (主)大船渡綾里三陸線	小石浜	(事業中)	★用地・工事の推進 (逐次供用開始)						
港湾	大船渡港	県	1 湾口防波堤	(直轄災害復旧) 防波堤L=535m	施工準備	★工事(平成27年度完成予定)						
			2 野々田地区	(災害復旧) 防波堤L=170m、須崎防波堤L=60m、-4.5m岸壁L=150m、-3.0m物揚場L=87m他	暫定供用	★臨港道路 ★防波堤、★岸壁、★物揚場、★ふ頭保安設備						
			3 茶屋前地区	(災害復旧) -9.0m岸壁L=428m、-6.0m岸壁L=105m、-3.0m物揚場L=376m、-4.0m物揚場L=197m他	暫定供用	★物揚場、★臨港道路、★岸壁、★ふ頭保安設備						
			4 山口地区	(災害復旧) 防波堤L=64m、さん橋(-2.0m)L=32m、物揚場L=70m他	暫定供用	★防波堤、★さん橋、★一部の物揚場、船揚場、一部供用、一部の物揚場、船揚場、臨港道路						
			5 永浜地区	(災害復旧) 防波堤L=192m、-2.0m物揚場L=108m、-2.0m2号物揚場138m	暫定供用	★防波堤、★一部の物揚場、一部供用、一部の物揚場						
			6 清水地区	(災害復旧) 防波堤L=109m、物揚場L=285m、船揚場L=98m	暫定供用	★防波堤、★物揚場、★一部の船揚場、一部供用、一部の船揚場、臨港道路						
			7 赤土倉地区	(災害復旧) 南防波堤L=79m、北防波堤L=165m、-2.0m2号物揚場L=104m他	暫定供用	★防波堤、★物揚場、★臨港道路、一部供用、船揚場						
教育	小学校	市	1 赤崎小学校	(災害復旧) 移転	事業準備・住民合意	[移転完了まで併用/浦小を使用]						
					用地取得・設計	造成工事						
					設計	校舎・体育館等建設						
			2 越喜来小学校	(災害復旧) 移転	事業準備・住民合意	H24 浦小、崎浜小と統合済み 移転完了まで旧浦小を使用						
					用地取得・設計	造成工事						
					設計	校舎・体育館等建設						
	中学校		3 赤崎中学校	(災害復旧) 移転	事業準備・住民合意	[移転完了まで仮設校舎を使用]						
					用地取得・設計	造成工事						
					設計	校舎・体育館等建設						

※ 事業の実施箇所や実施内容、整備スケジュールは、今後、変更する可能性があります。

命を守り、夢を育むまちづくりと 防災に協働するまち大船渡

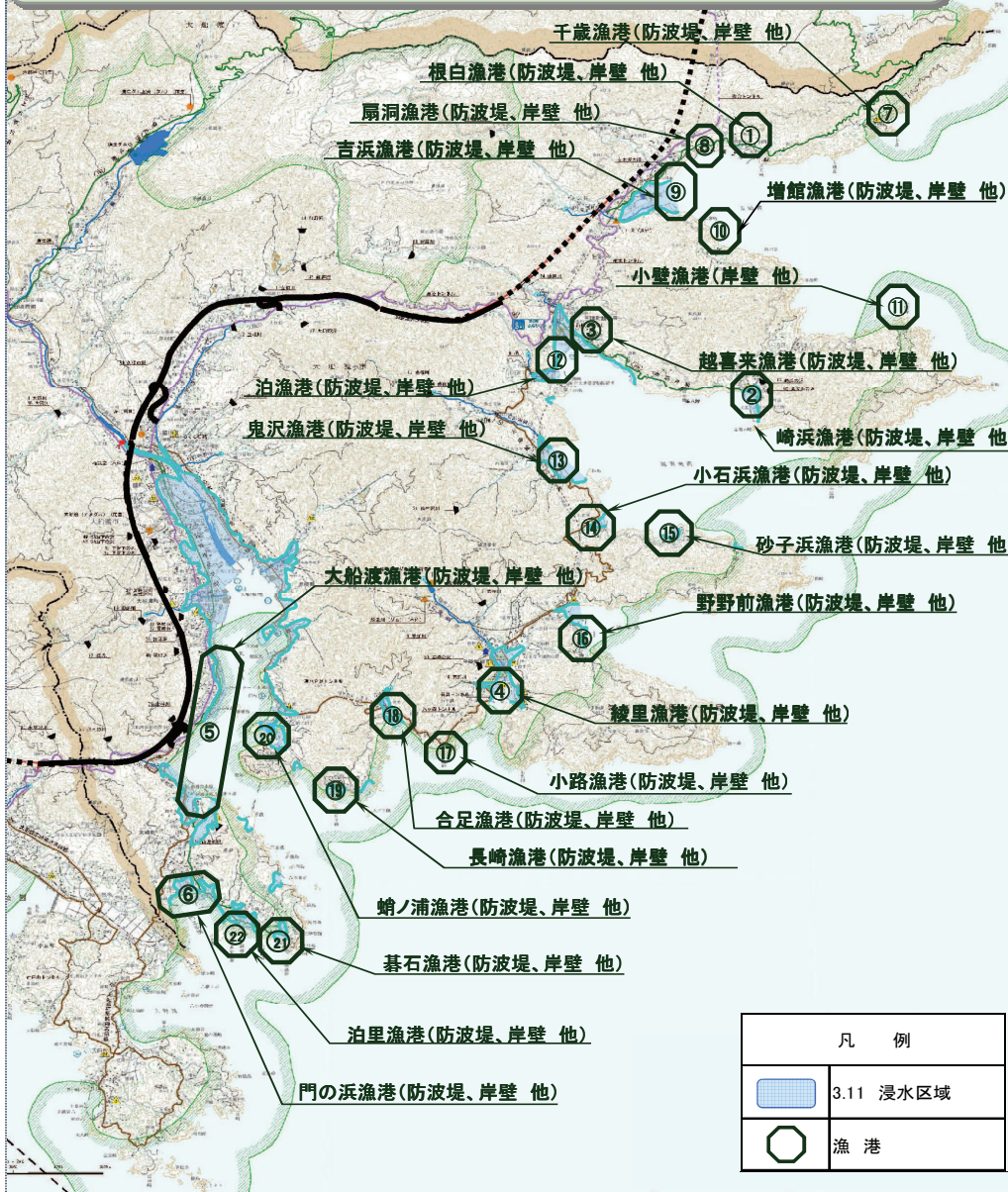


凡 例	
	3.11 浸水区域
	災害公営住宅

分野区分	細分項目等	事業主体	路線・箇所名等	事業概要	年度別整備スケジュール																																											
					第1期(基盤復興期間)			第2期(本格復興期間)			第3期(更なる展開への連絡期間)																																					
					H23	H24	H25	H26	H27	H28	H29	H30																																				
直接建設	県	A 立根町(下欠)(単独)	RC造3階(単独)	RC造3階(単独) 予定戸数:33戸	H23	用地	H24	設計	H25	工事	33戸																																					
					B 末崎町(平林)(単独)	RC造4階(単独)	RC造4階(単独) 予定戸数:56戸	H23	用地	H24	設計	H25	工事	56戸																																		
								C 大船渡町(上平)(単独)	RC造7階(単独)	RC造7階(単独) 予定戸数:64戸	H23	用地	H24	設計	H25	工事	64戸																															
											D 三陸町綾里(清水)(単独)	RC造3階(単独)	RC造3階(単独) 予定戸数:30戸	H23	用地	H24	設計	H25	工事	30戸																												
														E 立根町(関谷)(単独)	RC造5階(単独)	RC造5階(単独) 予定戸数:80戸	H23	用地	H24	設計	H25	工事	80戸																									
																	F 猪川町(長谷堂)(単独)	RC造3階(単独)	RC造3階(単独) 予定戸数:50戸	H23	用地	H24	設計	H25	工事	50戸																						
																				G 猪川町(下権現堂)田原口(単独)	RC造	RC造 予定戸数:50戸	H23	用地	H24	設計	H25	工事	50戸																			
																							H 赤崎町(沢田)(単独)	RC造	RC造 予定戸数:20戸	H23	用地	H24	設計	H25	工事	20戸																
																										I ケー1 盛町(単独)	RC造	RC造 予定戸数:60戸	H23	用地	H24	設計	H25	工事	60戸													
																													J ケー2 盛町(みどり町)(単独)	RC造	RC造 予定戸数:120戸	H23	用地	H24	設計	H25	工事	120戸										
K コ 田中東団地(大船渡地区)(単独)	木造2階	木造2階 予定戸数:12戸	H23	設計																												H24	☆工事	H25	■H25.3完了	12戸												
			L サ 明神前②(大船渡地区)(単独)	木造2階	木造2階 予定戸数:7戸	H23	用地																									H24	設計	H25	工事	7戸												
						M シ 泊里(末崎地区)(防:泊里地区)	木造平屋	木造平屋 予定戸数:6戸	H23	用地・造成																						H24	設計	H25	工事	6戸												
									N ス 崎浜(越喜来地区)(防:崎浜地区)	木造2階	木造2階 予定戸数:8戸	H23	用地																			H24	設計	H25	工事	8戸												
												O 七 盛中央(単独)	RC造	RC造 予定戸数:44戸	H23	☆買取																H24	■H24.12入居開始	44戸														
															P ソ 上山(大船渡地区)(単独)	RC造3階	RC造3階 予定戸数:11戸	H23	用地・造成													H24	設計	H25	工事	11戸												
																		Q タ 赤沢(大船渡地区)(単独)	RC造3階	RC造3階 予定戸数:23戸	H23	用地・造成										H24	設計	H25	工事	23戸												
																					R チ 平林(末崎地区)(単独)	RC造3階	RC造3階 予定戸数:11戸	H23	用地・造成							H24	設計	H25	工事	11戸												
																								S ツ 宇津野沢団地(単独)	RC造等	RC造等 予定戸数:20戸	H23	用地・造成				H24	設計	H25	工事	20戸												
																											T テ 蛸ノ浦団地(赤崎地区)(単独)	RC造等	RC造等 予定戸数:18戸	H23	用地	H24	造成	H25	設計	工事	18戸											
U ト 浦浜団地(越喜来地区)(単独)	RC造等	RC造等 予定戸数:30戸																												H23	用地	H24	造成	H25	設計	工事	30戸											
			V ナ 中赤崎(赤崎地区)(単独)	RC造等	RC造等 予定戸数:42戸																									H23	用地	H24	設計	H25	造成	工事	42戸											
						買取(雇用促進住宅)	市	タ 赤沢(大船渡地区)(単独)																						RC造3階	RC造3階 予定戸数:23戸	H23	用地・造成	H24	設計	H25	工事	23戸										
									買取	市	チ 平林(末崎地区)(単独)																					RC造3階	RC造3階 予定戸数:11戸	H23	用地・造成	H24	設計	H25	工事	11戸								
												買取	市	ツ 宇津野沢団地(単独)																				RC造等	RC造等 予定戸数:20戸	H23	用地・造成	H24	設計	H25	工事	20戸						
															買取	市	テ 蛸ノ浦団地(赤崎地区)(単独)																			RC造等	RC造等 予定戸数:18戸	H23	用地	H24	造成	H25	設計	工事	18戸			
																		買取	市	ト 浦浜団地(越喜来地区)(単独)																		RC造等	RC造等 予定戸数:30戸	H23	用地	H24	造成	H25	設計	工事	30戸	
																					買取	市	ナ 中赤崎(赤崎地区)(単独)																	RC造等	RC造等 予定戸数:42戸	H23	用地	H24	設計	H25	造成	工事

※ 事業の実施箇所や実施内容、整備スケジュールは、今後、変更する可能性があります。

命を守り、夢を育むまちづくりと 防災に協働するまち大船渡



分野区分	細分項目等	事業主体	路線・箇所名等	事業概要	年度別整備スケジュール									
					第1期(基盤復興期間)			第2期(本格復興期間)			第3期(更なる復興への進捗期間)			
					H23	H24	H25	H26	H27	H28	H29	H30		
県	漁港	漁港	① 根白漁港	(漁港災害) 防波堤L=748m、岸壁L=638m 他	施工準備	緊急対策	★工事							
			② 崎浜漁港	(漁港災害) 防波堤L=721m、岸壁L=827m 他	施工準備	緊急対策	★工事							
			③ 越喜来漁港	(漁港災害) 防波堤L=580m、岸壁L=436m 他	施工準備	緊急対策	★工事							
			④ 被里漁港	(漁港災害) 防波堤L=402m、岸壁L=1,102m 他	施工準備	緊急対策	★工事							
			⑤ 大船渡漁港	(漁港災害) 防波堤L=1,263m、岸壁L=3,512m 他	施工準備	緊急対策	★工事							
			⑥ 門の浜漁港	(漁港災害) 防波堤L=907m、岸壁L=575m 他	施工準備	緊急対策	★工事							
			⑦ 千歳漁港	(漁港災害) 防波堤L=212m、岸壁L=108m 他	施工準備		★工事							
			⑧ 扇洞漁港	(漁港災害) 防波堤L=125m、岸壁L=23m 他	施工準備	緊急対策	★工事							
			⑨ 吉浜漁港	(漁港災害) 防波堤L=223m、岸壁L=185m 他	施工準備	緊急対策	★工事							
			⑩ 増館漁港	(漁港災害) 防波堤L=137m、岸壁L=15m 他	施工準備		★工事							
			市	漁港	漁港	⑪ 小壁漁港	(漁港災害) 岸壁L=44m 他	施工準備		★工事				
⑫ 泊漁港	(漁港災害) 防波堤L=283m、岸壁L=202m 他	施工準備				緊急対策	★工事							
⑬ 鬼沢漁港	(漁港災害) 防波堤L=329m、岸壁L=209m 他	施工準備				緊急対策	★工事							
⑭ 小石浜漁港	(漁港災害) 防波堤L=422m、岸壁L=239m 他	施工準備				緊急対策	★工事							
⑮ 砂子浜漁港	(漁港災害) 防波堤L=176m、岸壁L=247m 他	施工準備				緊急対策	★工事							
⑯ 野野前漁港	(漁港災害) 防波堤L=781m、岸壁L=484m 他	施工準備				緊急対策	★工事							
⑰ 小路漁港	(漁港災害) 防波堤L=162m、岸壁L=65m 他	施工準備					工事							
⑱ 合足漁港	(漁港災害) 防波堤L=81m、岸壁L=45m 他	施工準備					★工事							
⑲ 長崎漁港	(漁港災害) 防波堤L=482m、岸壁L=475m 他	施工準備				緊急対策	★工事							
⑳ 蛸ノ浦漁港	(漁港災害) 防波堤L=239m、岸壁L=972m 他	施工準備				緊急対策	★工事							
㉑ 碓石漁港	(漁港災害) 防波堤L=123m、岸壁L=104m 他	施工準備				緊急対策	★工事							
㉒ 泊里漁港	(漁港災害) 防波堤L=211m、岸壁L=248m 他	施工準備	緊急対策	★工事										

※ 事業の実施箇所や実施内容、整備スケジュールは、今後、変更する可能性があります。

社会資本の復旧・復興ロードマップ【陸前高田市 1/4】

基準日：平成25年3月31日
(平成25年4月25日公表)

問い合わせ先【県】大船渡土木センター(0192-27-9919)
大船渡農林振興センター(0192-27-8541)
大船渡水産振興センター(0192-27-5081)
医療局(019-829-6347)
【市】陸前高田市水産課・健康推進課(0192-54-2111)

「海と緑と太陽との共生・海浜新都市」の創造



分野区分	細分項目等	事業主体	路線・箇所名等	事業概要	年度別整備スケジュール										
					第1期(基礎復興期間)			第2期(本格復興期間)			第3期(更なる発展への連携期間)				
					H23	H24	H25	H26	H27	H28	H29	H30			
海岸保全施設	一般海岸	県	1 長部川	(三陸高潮) 水門N=1基他	施工準備			工事							
			2 川原川(曲松)	(災害復旧) 護岸工L=3.4km他	施工準備			工事							
			3 気仙川(砂盛)	(災害復旧) 水門N=1基	施工準備			★工事							
			4 大野海岸	(災害復旧) 防潮堤L=0.6km、離岸堤L=0.3km他	施工準備			工事							
			5 石浜海岸	(災害復旧) 防潮堤L=0.2km、離岸堤L=0.12km他	施工準備		★工事								
			6 田の浜海岸	(災害復旧) 護岸工L=0.04km、消波工L=0.02km他	施工準備	☆工事	■H25.1完了								
			7 勝木田海岸	(災害復旧) 防潮堤L=0.6km他	施工準備			工事							
			8 高田海岸	(災害復旧) 防潮堤L=3.9km、水門N=1基、人工リーフL=1.2km他	応急対策	施工準備		★工事							
			9 小友海岸	(海岸保全施設災害) 防潮堤L=0.5km 水門等N=3基	応急対策	施工準備		工事							
	林野海岸	市	10 高田松原地区	(治山施設災害) 防災林造成 防潮林林帯(地盤)L=1.3km	施工準備			工事							
			11 六ヶ浦漁港海岸	(災害復旧) 防潮堤L=0.7km、水門N=2基 他	応急対策	施工準備		工事							
	漁港海岸	市	12 広田漁港海岸	(災害復旧) 防潮堤L=1.4km、水門N=10基 他	施工準備			★工事							
			13 長部漁港海岸	(災害復旧) 防潮堤L=0.7km、水門N=2基 他	施工準備			工事							
			14 只出漁港海岸	(災害復旧) 防潮堤L=0.9km、水門N=2基 他	応急対策	施工準備		工事							
			15 根崎漁港海岸	(災害復旧) 防潮堤L=0.5km 他	施工準備			工事							
			16 大陽漁港海岸	(災害復旧) 防潮堤L=0.2km、水門N=2基 他	施工準備			工事							
			17 両替漁港海岸	(災害復旧) 防潮堤L=0.7km、水門N=3基 他	応急対策	施工準備		工事							
			18 脇の沢漁港海岸	(災害復旧) 防潮堤L=1.9km、水門N=9基 他	応急対策	施工準備		工事							
			19 要谷漁港海岸	(災害復旧) 防潮堤L=0.8km、水門N=7基 他	施工準備			工事							
復興道路等			国	A	三陸沿岸道路	(事業中) ★用地・工事の推進									
	唐桑北～陸前高田	(H23 事業新規) 準備					★用地・工事の推進 (逐次供用開始)								
	大陽	(H24 新規) 施工準備				用地買収		用地・工事の推進							
復興関連道路	県	B	(主)大船渡広田陸前高田線	(事業中) ☆用地・工事の推進			■H24.8.24供用開始								
			長部												
医療	市	市	診療所施設整備	(建設場所・規模・機能は未定)			建設場所の選定								
			診療所施設整備			用地取得・造成		設計		工事					

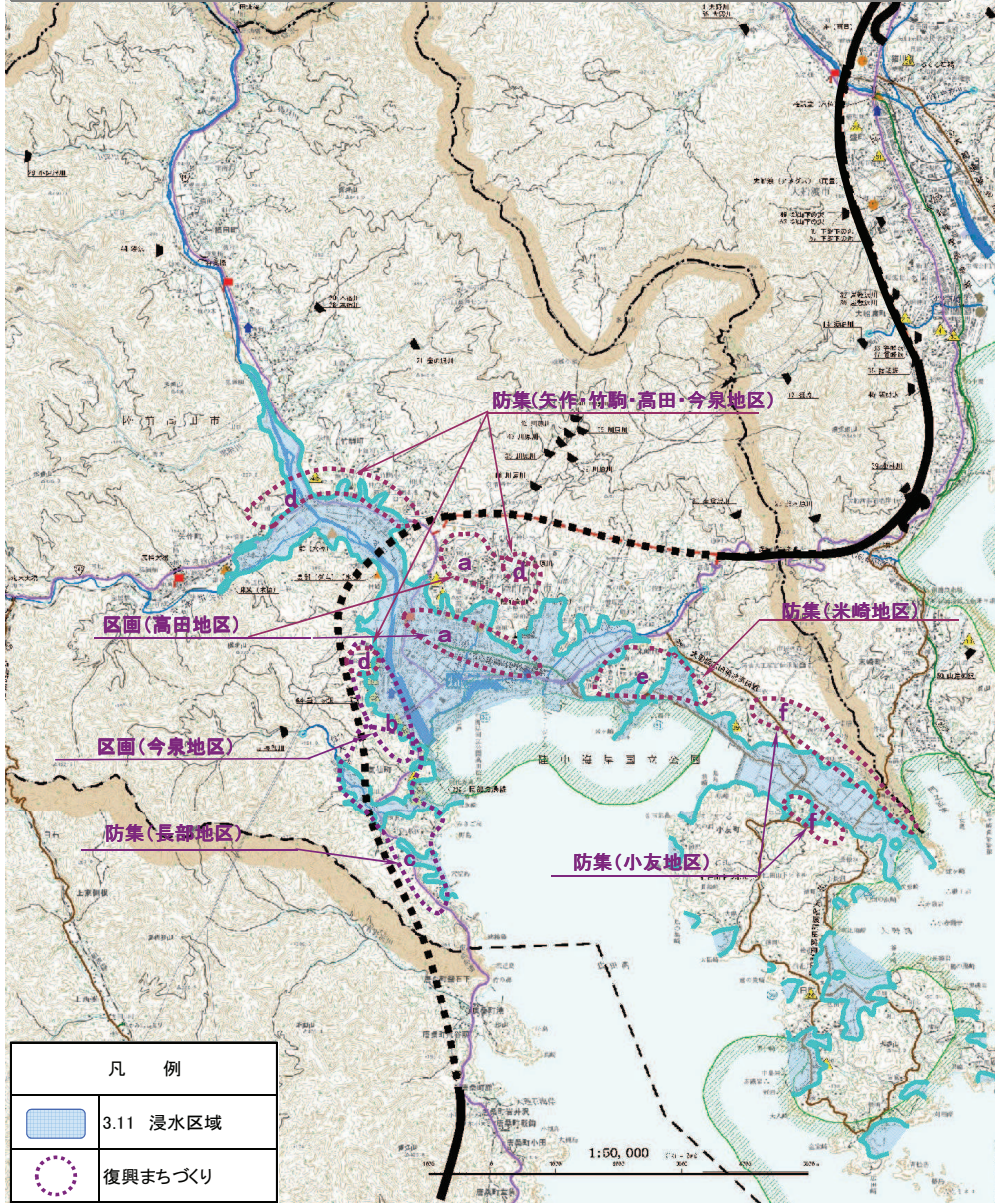
※ 事業の実施箇所や実施内容、整備スケジュールは、今後、変更する可能性があります。

社会資本の復旧・復興ロードマップ【陸前高田市 2/4】

基準日：平成25年3月31日
(平成25年4月25日公表)

問い合わせ先
【市】陸前高田市建設課、都市計画課、復興対策局(0192-54-2111)

「海と緑と太陽との共生・海浜新都市」の創造



分野区分	細分項目等	事業主体	路線・箇所名等	事業概要	年度別整備スケジュール									
					第1期(基盤復興期間)			第2期(本格復興期間)			第3期(更なる復興への道筋期間)			
					H23	H24	H25	H26	H27	H28	H29	H30		
土地区画整理	a 高田地区	市	区域面積:192.4ha 対象戸数1,514戸 (民1,394戸・公120戸)	都市計画決定・事業計画策定等	調査・設計等	用地	★工事等	仮換地手続き等	順次住宅建設					
	b 今泉地区		区域面積:124.3ha 対象戸数795戸 (民645戸・公150戸)	都市計画決定・事業計画策定等	調査・設計等	用地	★工事等	仮換地手続き等	順次住宅建設					
津波復興拠点	高田西地区 他1地区	市	区域面積:32.3ha	事業準備	調査・設計等	用地	★工事							
	c-1 長部地区 (月山)		対象戸数:54戸 (民54戸)	事業準備・住民合意	事業計画	調査・設計等	★工事	順次住宅建設						
復興まちづくり	c-2 長部地区 (上長部)	市	対象戸数:18戸 (民18戸)	事業準備・住民合意	事業計画	調査・設計等	★工事	順次住宅建設						
	c-3 長部地区 (双六)		対象戸数:12戸 (民12戸)	事業準備・住民合意	事業計画	調査・設計等	★工事	順次住宅建設						
	c-4 長部地区 (妻谷)		対象戸数:7戸 (民7戸)	事業準備・住民合意	事業計画	調査・設計等	★工事	順次住宅建設						
	c-5 長部地区 (福伏)		対象戸数:7戸 (民7戸)	事業準備・住民合意	事業計画	調査・設計等	★工事	順次住宅建設						
	c-6 長部地区 (今泉)		対象戸数:15戸 (民15戸)	事業準備・住民合意	事業計画	調査・設計等	★工事	順次住宅建設						
	d-1 矢作・竹駒・ 高田・今泉地区 (下矢作)		対象戸数:6戸 (民6戸)	事業準備・住民合意	事業計画	設計等	★工事	順次住宅建設						
	d-2 矢作・竹駒・ 高田・今泉地区 (館)		対象戸数:10戸 (民10戸)	事業準備・住民合意	事業計画	設計等	★工事	順次住宅建設						
	d-3 矢作・竹駒・ 高田・今泉地区 (下沢)		対象戸数:6戸 (民6戸)	事業準備・住民合意	事業計画	設計等	★工事	順次住宅建設						
	d-4 矢作・竹駒・ 高田・今泉地区 (高田)		対象戸数:56戸 (民56戸)	事業準備・住民合意	事業計画	調査・設計等	★工事	順次住宅建設						
	d-5 矢作・竹駒・ 高田・今泉地区 (今泉)		対象戸数:40戸 (民40戸)	事業準備・住民合意	事業計画	調査・設計等	★工事	順次住宅建設						
	e-1 米崎地区 (堂の前)		対象戸数:5戸 (民5戸)	事業準備・住民合意	事業計画	設計等	★工事	順次住宅建設						
	e-2 米崎地区 (脇の沢)		対象戸数:188戸 (民128戸・公60戸)	事業準備・住民合意	事業計画	調査・設計等	★工事	順次住宅建設						
	f-1 小友地区 (両替)		対象戸数:15戸 (民15戸)	事業準備・住民合意	事業計画	設計等	★工事	順次住宅建設						
	f-2 小友地区 (三日市)		対象戸数:5戸 (民5戸)	事業準備・住民合意	事業計画	設計等	★工事	順次住宅建設						
f-3 小友地区 (柳沢)	対象戸数:9戸 (民9戸)	事業準備・住民合意	事業計画	設計等	★工事	順次住宅建設								
f-4 小友地区 (茂里花)	対象戸数:5戸 (民5戸)	事業準備・住民合意	事業計画	設計等	★工事	順次住宅建設								
f-5 小友地区 (新田)	対象戸数:8戸 (民8戸)	事業準備・住民合意	事業計画	設計等	★工事	順次住宅建設								
f-6 小友地区 (只出)	対象戸数:14戸 (民14戸)	事業準備・住民合意	事業計画	設計等	★工事	順次住宅建設								

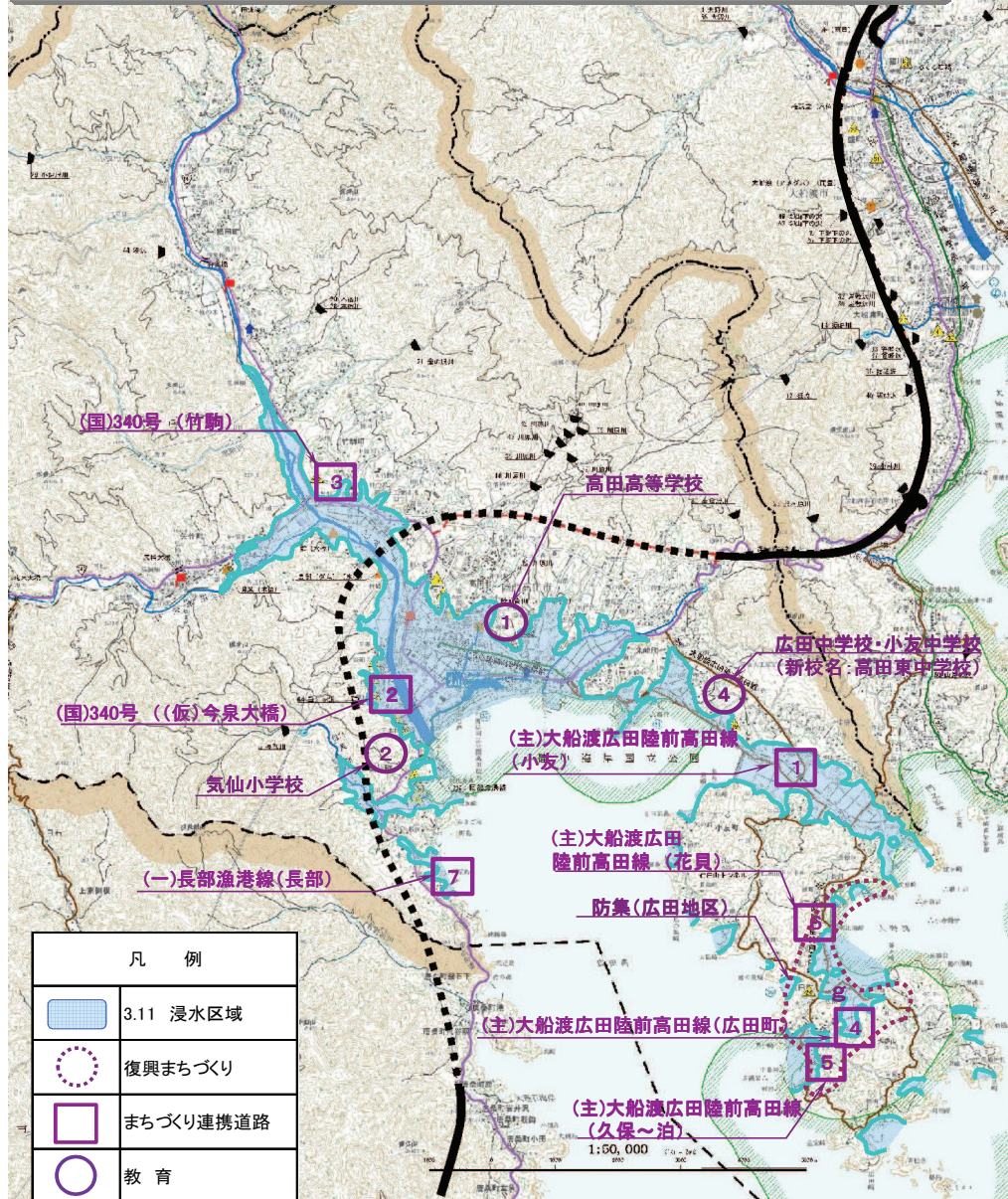
※ 事業の実施箇所や実施内容、整備スケジュールは、今後、変更する可能性があります。
※ 復興まちづくりの「民」は自立再建等の宅地数、「公」は災害公営住宅の戸数です。

社会資本の復旧・復興ロードマップ【陸前高田市 3/4】

基準日：平成25年3月31日
(平成25年4月25日公表)

問い合わせ先【県】大船渡土木センター(0192-27-9919)
教育委員会事務局(019-629-6106)
【市】陸前高田市建設課、都市計画課、復興対策局、
(教)学校教育課(0192-54-2111)

「海と緑と太陽との共生・海浜新都市」の創造



分野区分	細分項目等	事業主体	路線・箇所名等	事業概要	年度別整備スケジュール									
					第1期(基盤復興期間)			第2期(本格復興期間)			第3期(更なる原状への遷移期間)			
					H23	H24	H25	H26	H27	H28	H29	H30		
防災集団移転	市		e-1 広田地区(長洞)	対象戸数:14戸(民14戸)	H23: 事業準備・住民合意	H24: 事業計画・設計等	H25: 工事	H26: 順次住宅建設						
			e-2 広田地区(大野)	対象戸数:7戸(民7戸)	H23: 事業準備・住民合意	H24: 事業計画・設計等	H25: 工事	H26: 順次住宅建設						
			e-3 広田地区(広田大野)	対象戸数:25戸(民25戸)	H23: 事業準備・住民合意	H24: 事業計画・設計等	H25: 工事	H26: 順次住宅建設						
			e-4 広田地区(田谷)	対象戸数:41戸(民41戸)	H23: 事業準備・住民合意	H24: 事業計画・調査・設計等	H25: 工事	H26: 順次住宅建設						
			e-5 広田地区(六ヶ浦)	対象戸数:7戸(民7戸)	H23: 事業準備・住民合意	H24: 事業計画・設計等	H25: 工事	H26: 順次住宅建設						
			e-6 広田地区(泊第一)	対象戸数:6戸(民6戸)	H23: 事業準備・住民合意	H24: 事業計画・調査・設計等	H25: 工事	H26: 順次住宅建設						調整中 民6戸
			e-7 広田地区(泊第二)	対象戸数:10戸(民10戸)	H23: 事業準備・住民合意	H24: 事業計画・調査・設計等	H25: 工事	H26: 順次住宅建設						調整中 民10戸
			e-8 広田地区(泊第三)	対象戸数:11戸(民11戸)	H23: 事業準備・住民合意	H24: 事業計画・調査・設計等	H25: 工事	H26: 順次住宅建設						調整中 民11戸
			e-9 広田地区(中沢)	対象戸数:9戸(民9戸)	H23: 事業準備・住民合意	H24: 事業計画・設計等	H25: 工事	H26: 順次住宅建設						
			e-10 広田地区(久保)	対象戸数:6戸(民6戸)	H23: 事業準備・住民合意	H24: 事業計画・設計等	H25: 工事	H26: 順次住宅建設						
街路整備	市		1路線	整備延長:2,200m	H23: 都市計画決定・事業認可	H24: 詳細設計・用地測量	H25: 工事							
まちづくり連携道路	県		1(主)大船渡広田陸前高田線	小友	H23: 施工準備	H24: 用地買収	H25: 用地・工事の推進							
			2(国)340号	(仮)今泉大橋・大石沖	H23: 施工準備	H24: 用地買収	H25: 用地・工事の推進							
			3(国)340号	竹駒	H23: 施工準備	H24: 用地買収	H25: 用地・工事の推進							
			4(主)大船渡広田陸前高田線	広田町	H23: 施工準備	H24: 用地買収	H25: 用地・工事の推進							
			5(主)大船渡広田陸前高田線	久保～泊	H23: 施工準備	H24: 用地買収	H25: 用地・工事の推進							
			6(主)大船渡広田陸前高田線	花貝	H23: 施工準備	H24: 用地買収	H25: 用地・工事の推進							
			7(一)長部漁港線	長部	H23: 施工準備	H24: 用地買収	H25: 用地・工事の推進							
教育	県	高等学校	1 高田高等学校	(災害復旧)校舎、第一体育館、第二体育館、柔剣道場、防災対応施設	H23: 用地・設計	H24: 完成	H25: 第一体育館・校舎等建設							
			2 気仙小学校	(災害復旧)移転	H23: 事業準備・住民合意	H24: 設計・校舎等建設	H25: 校舎等建設					H25 長部小と統合移転完了まで現在の長部小を使用		
	市	中学校	3 気仙中学校	協議・調整中	H23: 住民合意	H24: 学校統合等について、地域住民等と協議・調整中(当面、旧矢作中を使用)	H25: 校舎・体育館等建設							
			4 広田中学校 小友中学校	(災害復旧)移転	H23: 事業準備・住民合意	H24: 用地取得・設計	H25: 造成工事	H26: 校舎・体育館等建設				H25 米崎中と3校統合(新校名:高田東中)移転完了まで現在の米崎中を使用		

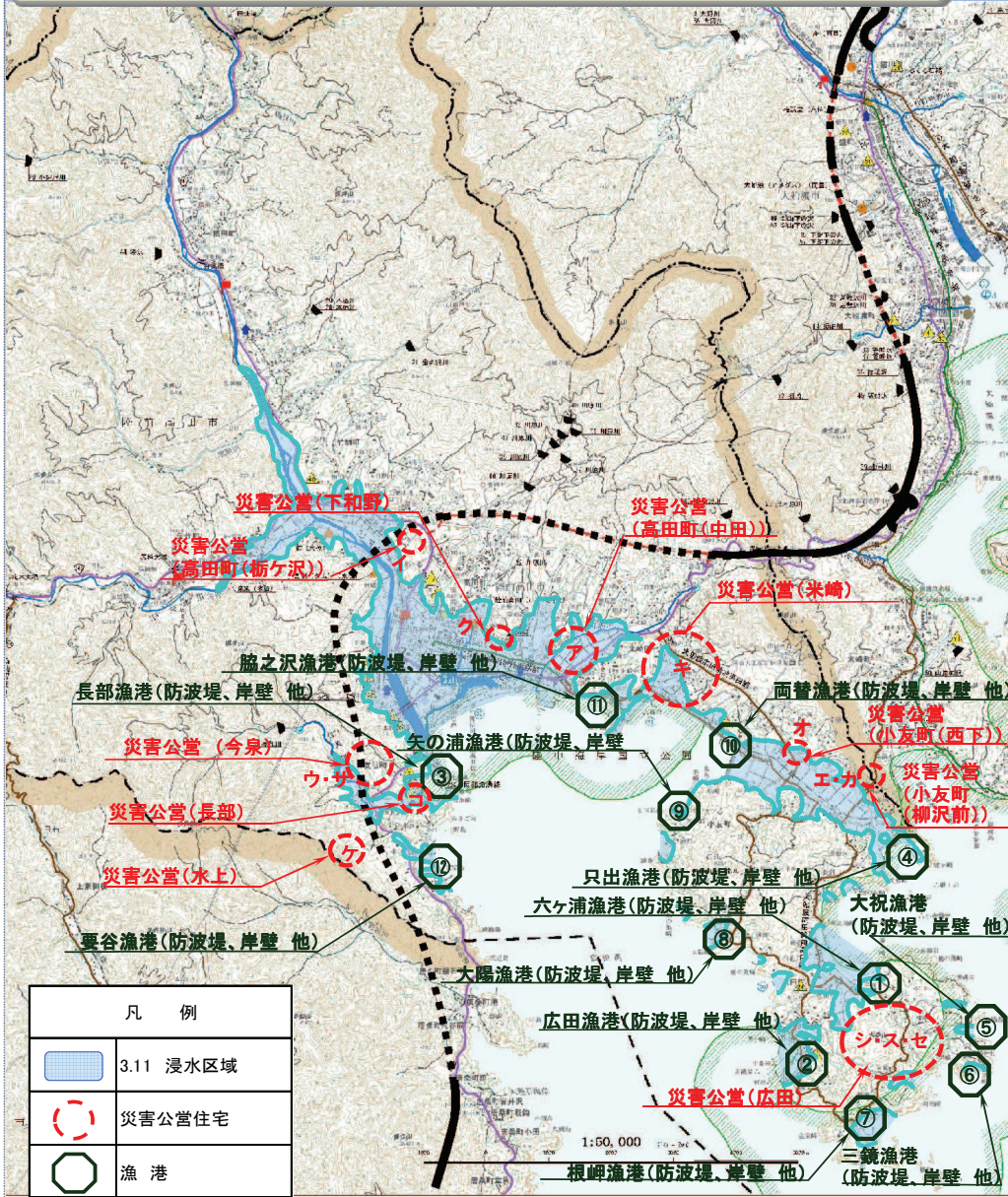
※ 事業の実施箇所や実施内容、整備スケジュールは、今後、変更する可能性があります。
※ 復興まちづくりの「民」は自立再建等の宅地数、「公」は災害公営住宅の戸数です。

社会資本の復旧・復興ロードマップ【陸前高田市 4/4】

基準日：平成25年3月31日
(平成25年4月25日公表)

問い合わせ先【県】大船渡土木センター(0192-27-9919)
大船渡水産センター(0192-27-5081)
【市】陸前高田市建設課、都市計画課、復興対策局、水産課
(0192-54-2111)

「海と緑と太陽との共生・海浜新都市」の創造



分野区分	細分項目等	事業主体	路線・箇所名等	事業概要	年度別整備スケジュール								
					第1期(基盤復興期間)			第2期(本格復興期間)			第3期(更なる復興への連結期間)		
					H23	H24	H25	H26	H27	H28	H29	H30	
災害公営住宅	直接建設	県	ア 高田町(中田)	RC造8階 予定戸数:197戸	用地	設計	工事	197戸					
			イ 高田町(橋ヶ沢)	RC造8階 予定戸数:300戸	用地・造成	設計	工事	300戸					
			ウ 気仙町(今泉地区)	RC造 予定戸数:60戸	用地	設計	工事	60戸					
			エ 小友町(柳沢前)	RC造3階 予定戸数:28戸	用地	設計	工事	28戸					
			オ 小友町(西下)	RC造4階 予定戸数:40戸	用地	設計	工事	40戸					
			カ 小友町(単独)	RC造 予定戸数:24戸			用地・設計・工事	24戸					
	買収	市	キ 米崎町(防・米崎地区)	RC造 予定戸数:60戸			用地・設計・工事	60戸					
			ク 下和野(区・高田地区)	RC造8階 予定戸数:120戸	用地・造成	設計	工事	120戸					
			ケ 水上(単独)	RC造3階 予定戸数:30戸	用地	設計	工事	30戸					
			コ 長部(区・今泉地区)	RC造3階 予定戸数:30戸			用地	設計	工事	30戸			
			カ サ 今泉(区・今泉地区)	RC造3階 予定戸数:60戸			用地	設計	工事	60戸			
			シ 広田①(単独)	RC造3階 予定戸数:30戸			用地	設計	工事	30戸			
漁港	漁港	市	① 六ヶ浦漁港	(漁港災害) 防波堤L=601m、 岸壁L=474m 他	施工準備		★工事						
			② 広田漁港	(漁港災害) 防波堤L=919m、 岸壁L=1,176m 他	施工準備		★工事						
			③ 長部漁港	(漁港災害) 防波堤L=408m、 岸壁L=1,180m 他	施工準備		★工事						
			④ 只出漁港	(漁港災害) 防波堤L=332m、 岸壁L=298m 他	施工準備		★工事						
			⑤ 大祝漁港	(漁港災害) 防波堤L=99m、 岸壁L=43m 他	施工準備		★工事						
			⑥ 三鏡漁港	(漁港災害) 防波堤L=14m、 岸壁L=36m 他	施工準備		★工事						
			⑦ 根岬漁港	(漁港災害) 防波堤L=354m、 岸壁L=150m 他	施工準備		★工事						
			⑧ 大陽漁港	(漁港災害) 防波堤L=332m、 岸壁L=79m 他	施工準備		★工事						
			⑨ 矢の浦漁港	(漁港災害) 防波堤L=136m、 岸壁L=183m 他	施工準備		★工事						
			⑩ 両替漁港	(漁港災害) 防波堤L=274m、 岸壁L=254m 他	施工準備		★工事						
			⑪ 脇之沢漁港	(漁港災害) 防波堤L=1,149m、 岸壁L=531m 他	施工準備		★工事						
			⑫ 要谷漁港	(漁港災害) 防波堤L=556m、 岸壁L=279m 他	施工準備		★工事						

※ 事業の実施箇所や実施内容、整備スケジュールは、今後、変更する可能性があります。

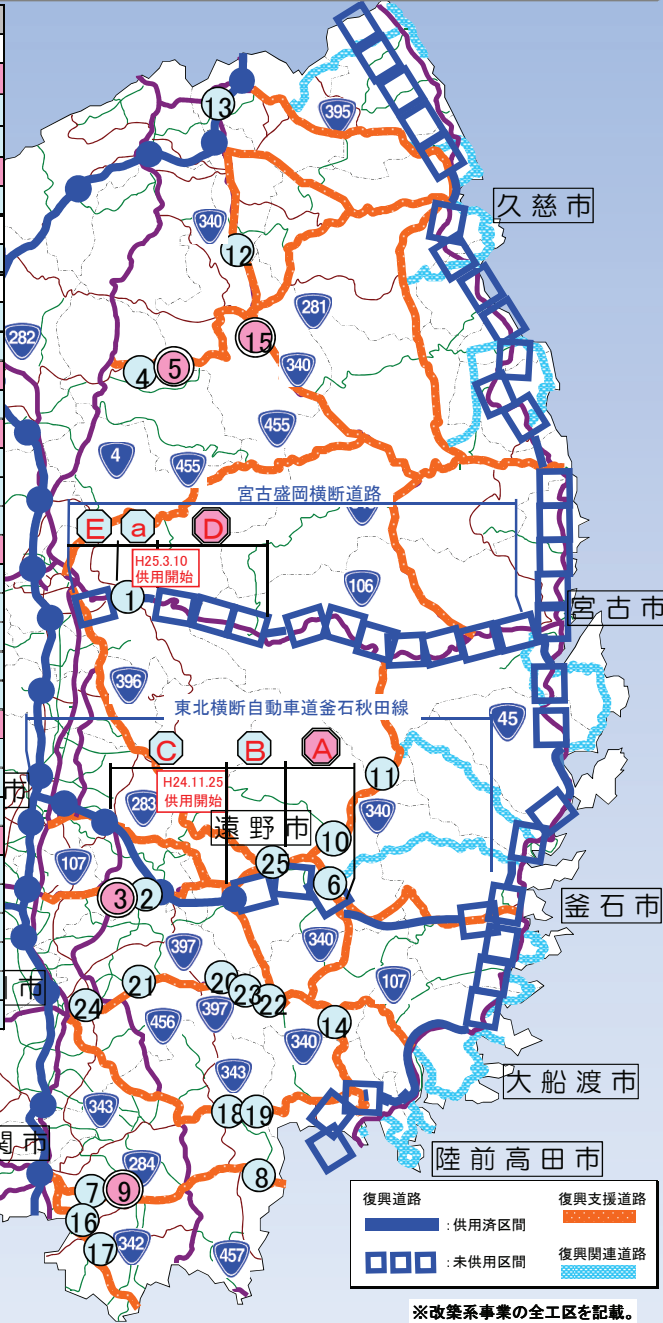
社会資本の復旧・復興ロードマップ 【その他の市町村】

基準日：平成25年3月31日
(平成25年4月25日公表)

【問い合わせ先】
岩手県土木整備部 道路建設課 (TEL 019-629-5868)

沿岸12市町村以外における事業計画工程表【復興道路、復興支援道路】

番号	路線名	市町村名	箇所名	
<復興道路(直轄事業)>				
A	東北横断自動車道金石秋田線	遠野市	遠野住田～遠野	
B	東北横断自動車道金石秋田線	遠野市	遠野～宮守	
C	東北横断自動車道金石秋田線	遠野市～花巻市	宮守～東和	
D	宮古盛岡横断道路	宮古市～盛岡市	区界～築川	
E	宮古盛岡横断道路	盛岡市	都南川目道路	
<復興道路(県事業)>				
▲	宮古盛岡横断道路	盛岡市	築川道路	
<復興支援道路>				
1	国 106号	盛岡市	川目	
2	国 107号	奥州市	礼押道路	
3	国 107号	奥州市	梁川～口内	
4	国 281号	岩手町	大坊	
5	国 281号	岩手町	大坊の2	
6	国 283号	遠野市	上郷道路	
7	国 284号	一関市	真滝BP	
8	国 284号	一関市	室根BP	
9	国 284号	一関市	石法華	
10	国 340号	遠野市	土淵BP	
11	国 340号	遠野市	立丸峠	
12	国 340号	九戸村	泥ノ木	
13	国 340号	軽米町	駒板	
14	国 340号	住田町	山谷	
15	国 340号	葛巻町	四日市	
16	国 342号	一関市	花泉BP	
17	国 342号	一関市	白崖	
18	国 343号	一関市	大原	
19	国 343号	一関市	一ノ通	
20	国 397号	住田町	子飼沢	
21	国 397号	奥州市	分限城～赤金	
22	国 397号	住田町	高屋敷	
23	国 397号	住田町	津付道路	
24	国 397号	奥州市	小谷木橋	
25	一	遠野住田	遠野市	新里



凡例

- 復興道路 : H23新規
- 復興支援道路 : H25新規
- 事業中
- 事業中

復興道路
 復興支援道路
 供用済区間
 未供用区間
 復興関連道路

※改築系事業の全区区を記載。

区分	種別	路線名	番号	市町村名	箇所名	年度別整備スケジュール																		
						第1期(基盤復興期間)			第2期(本格復興期間)			第3期(更なる展開への連結期間)												
						H23	H24	H25	H26	H27	H28	H29	H30											
直轄事業	復興道路	東北横断自動車道金石秋田線	A	遠野市	遠野住田～遠野	(H23 新規)	測量、設計、用地買収を行い、順次工事に着手																	
						B	遠野市	遠野～宮守	(事業中)	★用地・工事の推進														
									C	遠野市	～花巻市	(事業中)	★用地・工事の推進											
												D	宮古市	区界～築川	(H23 新規)	測量、設計、用地買収を行い、順次工事に着手								
															E	盛岡市	都南川目道路	(事業中)	★用地・工事の推進 (逐次供用開始)					
県事業	復興支援道路	宮古盛岡横断道路	a	盛岡市	築川道路	(事業中)	★用地・工事の推進																	
						一般国道106号 (ICへアクセスする道路)	1	盛岡市	川目	(H24 新規)	★用地・工事の推進													
										2	奥州市	礼押道路	(事業中)	★工事の推進										
						3	奥州市	梁川～口内	(H25 新規)				施工準備											
									4	岩手町	大坊	(事業中)	★用地・工事の推進 (逐次供用開始)											
						5	岩手町	大坊の2				(H25 新規)	施工準備											
									6	遠野市	上郷道路	(事業中)	★用地・工事の推進 (逐次供用開始)											
						7	一関市	真滝BP				(事業中)	★工事の推進											
									8	一関市	室根BP	(事業中)	★用地・工事の推進 (逐次供用開始)											
						9	一関市	石法華				(H25 新規)	施工準備											
									10	遠野市	土淵BP	(事業中)	★用地・工事の推進											
						11	遠野市 (宮古市)	立丸峠				(H24 新規)	施工準備											
									12	九戸村	泥ノ木	(事業中)	★用地・工事の推進 (逐次供用開始)											
						13	軽米町	駒板				(H24 新規)	施工準備											
									14	住田町	山谷	(H24 新規)	施工準備											
						15	葛巻町	四日市				(H25 新規)	施工準備											
									16	一関市	花泉BP	(事業中)	一部区間供用開始											
						17	一関市	白崖				(H24 新規)	施工準備											
									18	一関市	大原	(事業中)	★用地・工事の推進 (逐次供用開始)											
						19	一関市	一ノ通				(H25 新規)	施工準備											
									20	住田町	子飼沢	(事業中)	★用地・工事の推進 (逐次供用開始)											
						21	奥州市	分限城～赤金				(事業中)	★用地・工事の推進 (逐次供用開始)											
									22	住田町	高屋敷	(事業中)	★用地・工事の推進 (逐次供用開始)											
						23	住田町	津付道路				(事業中)	★用地・工事の推進											
									24	奥州市	小谷木橋	(H24 新規)	施工準備											
25	遠野市	新里	(事業中)	★用地・工事の推進																				

※路線、箇所は、今後、変更する可能性があります。