

あなたの地域にも

リスクは存在します

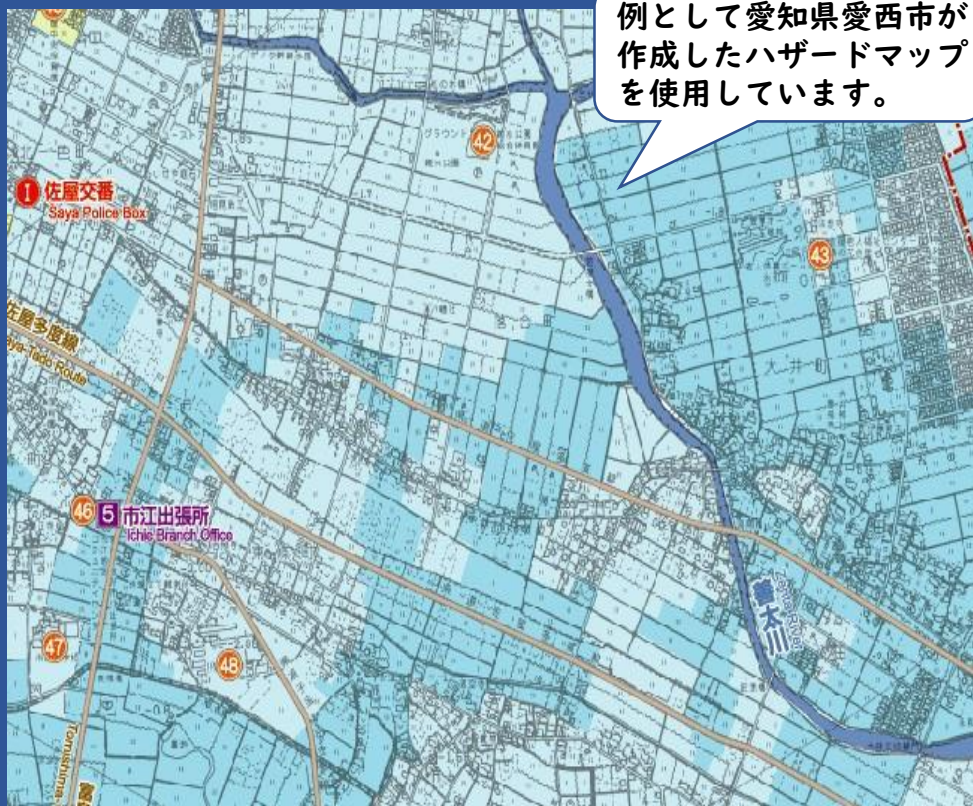
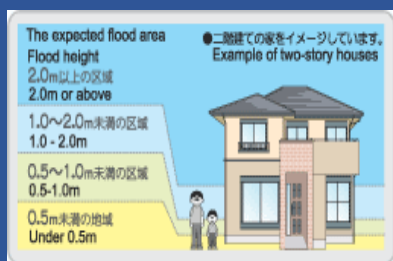
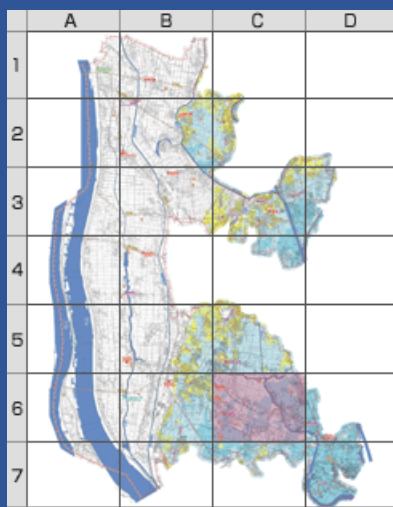
(施設園芸向け)

今後、**自然災害が起こらないという保証はありません。**

もしも自然災害が発生した場合には、**甚大な被害となるおそれ**もあります。

あなたの地域で起こりやすいリスクに応じて、**被害の未然防止**や**万が一被害を受けた場合の補償**など、日頃からの備えが重要です。

あなたの地域のハザードマップ
～身近な**リスク**を知っていますか～



園芸施設共済、収入保険の詳細はコチラ

農林水産省

農業保険

検索

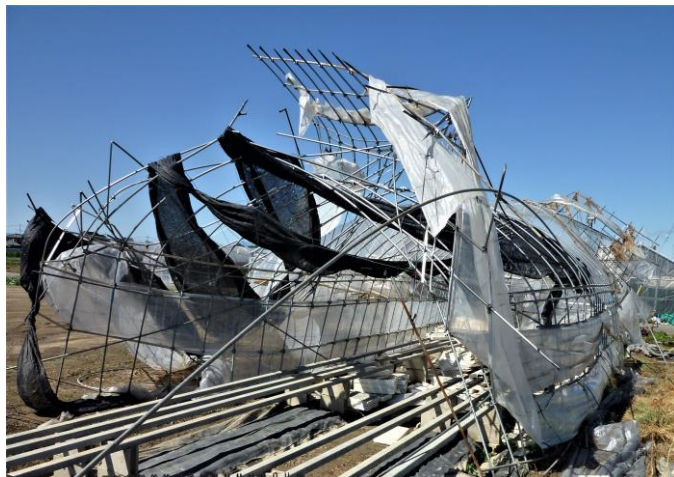
自然災害は日本各地で発生しています



台風

- 台風は、平均的に**毎年3個が上陸**しています。
※1991～2020の30年間の平均
- 近年、台風が強い勢力を保ったまま上陸し、**観測史上1位**となる**最大瞬間風速**や**降水量**などが**各地で記録**されています。

台風被害の様子



台風の上陸数

年	上陸数	年	上陸数	年	上陸数
1991	3	2001	2	2011	3
1992	3	2002	3	2012	2
1993	6	2003	2	2013	2
1994	3	2004	10	2014	4
1995	1	2005	3	2015	4
1996	2	2006	2	2016	6
1997	4	2007	3	2017	4
1998	4	2008	0	2018	5
1999	2	2009	1	2019	5
2000	0	2010	2	2020	0

令和2年台風10号

33地点で**最大瞬間風速の記録更新**(長崎県野母崎で59.4mなど)

令和元年台風19号

103地点で**24時間降水量の記録更新**(神奈川県箱根町で942.5mm(全国歴代1位)など)

令和元年台風15号

19地点で**最大瞬間風速の記録更新**(千葉県千葉市で57.5mなど)

平成30年台風21号

100地点で**最大瞬間風速の記録更新**(高知県室戸市で55.3m、大阪府田尻町で58.1mなど)

※気象庁データより



竜巻

- 竜巻は、平均的に**毎年23件**の発生が確認されています。
※2007～2017年の平均、海上竜巻を除く(気象庁データより)
- 令和3年5月にも、静岡県中部で**竜巻**などの**突風**による**被害**が発生。

竜巻の発生確認数

年	件数	年	件数
2007	12	2013	33
2008	29	2014	21
2009	23	2015	26
2010	37	2016	18
2011	15	2017	10
2012	29	平均	23

特別警報の発表件数

- 平成25年8月30日から運用が開始され、8年弱で**1,634件**(**1年あたり平均233件**)の特別警報が発表されています(気象庁HPより)。



大雪

➤ 近年、**平年の2倍を超える積雪となる大雪**や**短時間に降り積もる大雪が発生**しています。

※気象庁データより

令和3年1月大雪

全国6地点で150センチを超える降雪
(新潟県高田で**24時間降雪量103cm**など)

令和2年12月大雪

全国11地点で200センチを超える降雪
(群馬県藤原で**291cm**など)

平成26年2月大雪

24地点で平年の200%を超える積雪
(山梨県甲府市で**814%**など)

雪による被害の様子



地震

震度5以上の地震の発生回数

年	発生回数	年	発生回数
2011	71	2016	33
2012	16	2017	8
2013	12	2018	11
2014	9	2019	9
2015	10	2020	7

➤ **震度5以上**の地震は、最近10年間では平均して**毎年19回**発生しています。

※2011~2020の10年間の平均(気象庁データより)



大雨

➤ 近年、**大雨や短時間豪雨の発生回数が増加**しています。

※最近10年間の平均と約40年前の10年間の平均との比較

大雨

(日降水量200mm以上)

全国1,300地点において1日当たりの降水量が200mm以上となる年間の発生日数(合計)は、最近10年間(2011~2020)の**平均では約272日**で、昔の10年間(1976~1985)と比べて**約1.7倍に増加**しています。

※全国[アメダス]日降水量200mm以上の年間日数より

短時間豪雨

(1時間降水量80mm以上)

全国1,300地点において1時間当たりの降水量が80mm以上となる年間の発生回数(合計)は、最近10年間(2011~2020)の**平均では約26回**で、昔の10年間(1976~1985)と比べて**約1.9倍に増加**しています。

※全国[アメダス]1時間降水量80mm以上の年間発生回数より

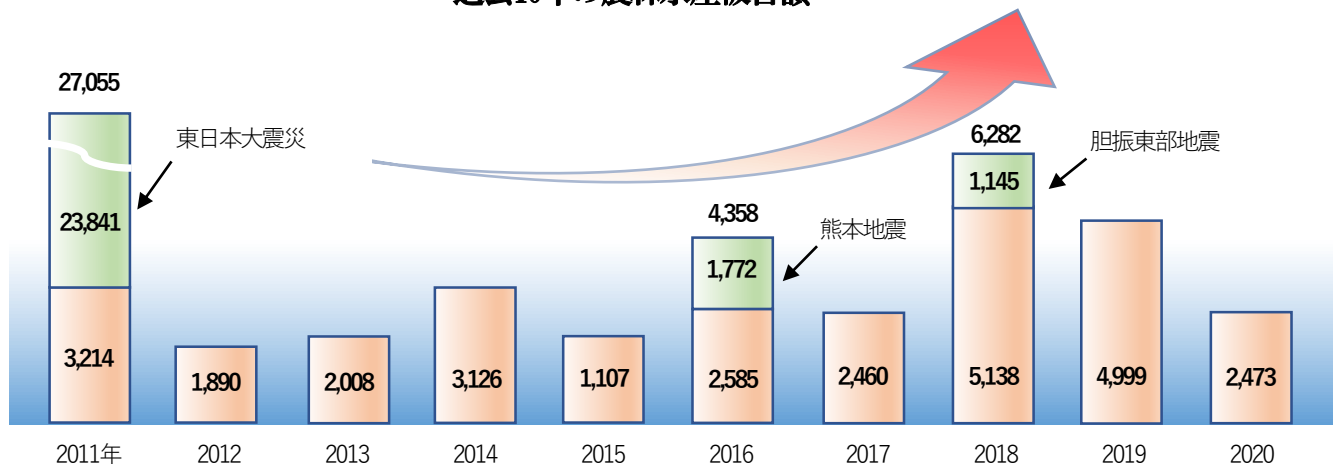
➤ **特別警報**とは、「警報」の発表基準をはるかに超える**数十年に一度の大災害**が起これると予想される場合に発表し、**最大限の警戒**を呼びかけるものです。

農林水産業への被害が増加しています！

➤ 自然災害による**農林水産関係の被害額は増加傾向**です。

資料：農林水産省作成
注：2021年4月末時点
単位：億円

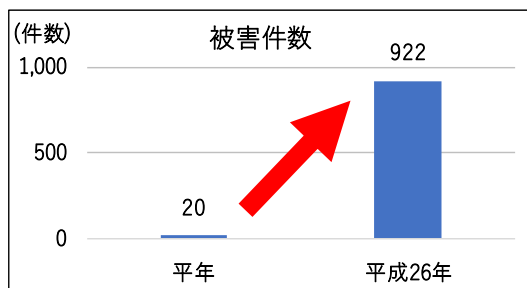
過去10年の農林水産被害額



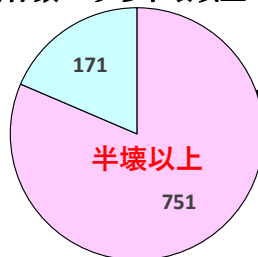
農業用ハウスに突然の大被害が発生しています！

山梨県 平成26年2月に大雪

- 被害件数は**平年の47倍！**
- 1棟当たりの平均的な**被害額は約44万円！**



被害件数のうち半壊以上の件数

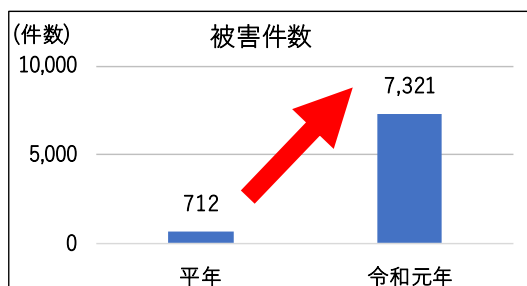


- 被害件数の**約8割**が半壊以上の被害**(約4割は全壊！)**

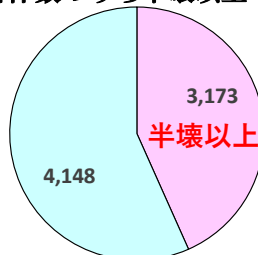
※山梨県における園芸施設共済パイプハウスの1～3月事故による比較。平年は過去10年間（平成23年～令和2年）の平成26年以外の平均。

千葉県 令和元年に台風15号・19号が襲来

- 被害件数は**平年の10倍！**
- 1棟当たりの平均的な**被害額は約26万円！**



被害件数のうち半壊以上の件数



- 被害件数の**約4割**が半壊以上の被害**(約1割は全壊！)**

※千葉県における園芸施設共済パイプハウスの9月・10月事故による比較。平年は過去10年間（平成22年～令和元年）の令和元年以外の平均。