

## 「ふるさと岩手応援寄付」のリニューアルについて

ふるさと納税制度による「ふるさと岩手応援寄付」について、より多くの方々に県の政策について御理解と御協力をいただけるよう**寄附の対象事業、返礼品等を充実し、10月1日（火）から募集を開始**するので、お知らせします。

### 1 趣旨

「いわて県民計画（2019～2028）」がスタートし、政策的枠組みが新たに構築されたことから、より多くの方々に県の政策や取組について御理解いただき、「ふるさと岩手応援寄付」により共感をいただけるよう、**寄附の対象事業を充実**した。

また、**返礼品**についても、県産品の普及拡大を図る観点から、県のコンクールで入賞するなど評価の高い県産品の中から選定し、**岩手ファンを増やしていく取組も進める**。

### 2 寄附対象事業

寄附者が具体的な使い道をイメージできるよう、「いわて県民計画（2019～2028）」に合わせ、「**事業応援型寄附**」を充実。 ※ 詳細は別紙のとおり  
(新たな寄附対象事業の例)

(1) 「東日本大震災津波伝承館の運営」に活用

東日本大震災津波の事実と教訓を世界及び次世代に伝承するため、常設展示内容の更新や各種企画展示の開催に活用。

(2) 「動物愛護・適正飼養の普及啓発」に活用

動物愛護の普及啓発や収容動物の返還・譲渡など動物のいのちを大切にする社会づくりに向けた取組に活用。

(3) 「子どもたちの夢を応援！ 県立学校の環境充実」に活用

子供たちが、より良い教育環境で勉強等に専念できるよう、ICT機器や学校図書、部活動用品等の備品購入など県立学校の教育環境の充実に活用。

(4) 「海洋ごみ対策」に活用

海洋に流出するプラスチックごみなどの処理費用や、河川・海岸等の環境保全活動に活用。

### 3 返礼品

県産品の普及拡大を図るため、県のコンクールで入賞するなど**評価の高い県産品の中から返礼品を選定**し、岩手ブランドの情報発信を図る。

また、岩手とのつながりを強化するため、今後、人的交流に資する体験型観光商品も追加予定。

### 4 その他

ふるさと岩手応援寄付に関するホームページを、多くの方に訴求するようリニューアル。

(URL : <https://www.pref.iwate.jp/kensei/zei/furusato/index.html>)

また、より応援しやすくするため、民間ポータルサイトによる寄附募集についても今後開始予定。

### 5 受付開始

令和元年10月1日（火）寄附受付分から

(別紙)

| 10月1日からの寄附対象事業   | 現 行   |
|--|---|
| <p><b>I 事業応援型寄附</b> (具体的な事業に寄附)</p> <ol style="list-style-type: none"><li>1 「いわての学び希望基金」に活用</li><li>2 「東日本大震災津波伝承館の運営」に活用</li><li>3 「いわて子どもの森遊具充実」に活用</li><li>4 「子どもの居場所づくり応援」に活用</li><li>5 「動物愛護・適正飼養の普及啓発」に活用</li><li>6 「子どもたちの夢を応援！ 県立学校の環境充実」に活用</li><li>7 「岩手県立大学未来創造応援プロジェクト」に活用</li><li>8 「グローバル人材の育成」に活用</li><li>9 「三陸鉄道の支援」に活用</li><li>10 「災害復旧等対策」に活用</li><li>11 「いわて産業人材奨学金返還支援基金」に活用</li><li>12 「伝統工芸産業、漆産業、アパレル産業支援」に活用</li><li>13 「いわての世界遺産保存・活用」に活用</li><li>14 「海洋ごみ対策」に活用</li><li>15 「海岸環境整備事業」に活用</li><li>16 「いわて社会貢献・復興活動支援基金」に活用</li><li>17 「ILCプロジェクト」に活用</li><li>18 「北上川バレープロジェクト」に活用</li><li>19 「三陸防災復興ゾーンプロジェクト」に活用</li><li>20 「北いわて産業・社会革新ゾーンプロジェクト」に活用</li></ol> <p><b>II その他</b> (希望する内容を記載)<br/>指定する事業がない場合、類似の事業に活用</p> <p>(注) 下線は新規</p> | <p><b>I 事業応援型寄附</b></p> <ol style="list-style-type: none"><li>1 三陸沿岸振興に活用<ol style="list-style-type: none"><li>(1) 三陸鉄道の支援に活用</li><li>(2) 三陸防災復興プロジェクト2019の開催に活用</li><li>(3) 東日本大震災津波伝承館の整備に活用</li><li>(4) ラグビーワールドカップ2019TMを契機とした観光客受入れ等の基盤整備に活用</li></ol></li><li>2 「いわての学び希望基金」に活用</li><li>3 「国際リニアコライダーの誘致」に活用</li><li>4 「いわて社会貢献・復興活動支援基金」に活用</li><li>5 「災害復旧等対策」に活用</li><li>6 「いわて産業人材奨学金返還支援基金」に活用</li></ol> <p><b>II 分野別型寄附</b></p> <ol style="list-style-type: none"><li>1 魅力あるふるさとづくり</li><li>2 文化芸術・スポーツ振興</li><li>3 若者・女性の活躍支援</li><li>4 保健・医療・福祉充実</li><li>5 ふるさとの未来を担う人づくり</li></ol> <p><b>III その他</b> (希望する内容を記載)<br/>指定する事業がない場合、類似の事業に活用</p> |

## ふるさと岩手応援寄付の対象事業



### いわての学び希望基金

被災地の子どもたちが社会に出るまでに必要な「暮らし」と「学び」の支援を行います。



### 東日本大震災津波伝承館の運営

東日本大震災津波の事実と教訓を世界及び次世代に伝承する東日本大震災津波伝承館の常設展示の更新や、各種企画展示を開催し、伝承に係る取組を推進します。



### いわて子どもの森遊具充実

いわて子どもの森は、岩手県一戸町にある大型児童館です。いわての将来を担う創造性豊かな岩手っ子を育むため、「いわて子どもの森」の遊具の更新・拡充を行います。



### 子どもの居場所づくり応援

子どもが一人でも安心して過ごすことができ、食事や交流、活動を通じて様々なことを学ぶことができる子ども食堂などの「子どもの居場所」の立上げを支援します。



### 動物愛護・適正飼養の普及啓発

動物愛護の意識を高める普及啓発の取組や、収容動物の返還・譲渡の推進などにより、動物のいのちを大切にする社会づくりに向けた取組を推進します。



### 子どもたちの夢を応援！ 県立学校の環境充実

岩手の未来を担う子どもたちが、より良い教育環境の中で、夢や希望を持って勉強や部活動に専念できるよう、ICT 機器や学校図書、部活動用品等の備品等を購入し、県立学校の教育環境の充実を図ります。



### 岩手県立大学 未来創造応援プロジェクト

岩手県立大学の地域の課題解決や産業振興に向けた取組など、県民のシンクタンクとして地域の未来創造に貢献する取組の推進に活用します。



### グローバル人材の育成

高校生の海外派遣や大学生等の海外留学を支援し、岩手と世界をつなぐ人材や、地域産業の国際化に貢献する人材の育成を進めます。



### 三陸鉄道の支援

三陸鉄道は、地域住民の生活に欠かすことができない地域の足であるとともに、観光客などの交流人口の拡大や物産の振興など、三陸地域が復興を果たす上で、重要な役割を担っています。頂いた御寄附は、三陸鉄道の更なる利用促進のための事業に活用します



### 災害復旧等対策

本県に甚大な被害をもたらした東日本大震災津波や平成 28 年台風第 10 号災害からの復旧復興に向けた取組や、近年、激甚化、頻発化する豪雨などによる災害復旧等の対策に活用します。



### いわて産業人材奨学金 返還支援基金

ものづくり産業を担う人材を確保するため、岩手で暮らし、働きたい若者の奨学金の返還を支援します。



### 伝統工芸産業、漆産業、 アパレル産業支援

本県の歴史・文化や豊かな資源、高度な技術等に支えられてきた「岩手ならではの産業」である伝統工芸産業、漆産業、アパレル産業の経営力向上に向けた取組を推進します。



### いわての世界遺産保存・活用

本県の世界遺産を人類共通の宝として未来に継承していくため、世界遺産を通じた教育活動や人材育成、世界遺産の保存管理や周辺環境の整備等の取組を推進します。



### 海洋ごみ対策

近年、海洋に流出するプラスチックごみなどによる地球規模での環境汚染が懸念されていることから、使い捨てプラスチック等の一層の削減に向けた取組や海岸漂着物の回収・処理、河川や海岸等の環境保全のための取組を進めます。



### 海岸環境整備事業

東日本大震災津波により被災した海岸保全施設について、復旧後の海岸環境の整備を行い、快適な海岸利用の増進を図ります。



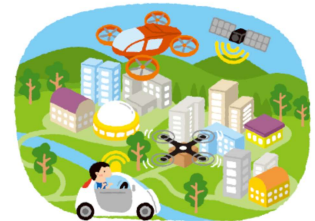
### いわて社会貢献・復興活動支援基金

営利を目的としない団体(NPO 等)が復興・被災者支援活動や県内各地の様々な地域課題を解決するために行う取組の活動費助成を行うとともに、NPO 等の運営基盤強化の取組を推進します。



### ILC プロジェクト

国際協力で建設される世界最先端の研究施設「国際リニアコライダー(ILC)」の実現に向けて、国内外への情報発信や立地環境に関する調査研究など、建設候補地として積極的な活動を展開します。



### 北上川パレープロジェクト

県央・県南広域振興圏に跨る北上川流域において、両振興圏の広域的な連携の更なる促進や、第4次産業革命技術のあらゆる産業・生活分野への導入を通じて、働きやすく暮らしやすいゾーンの創造に活用します。



### 三陸防災復興ゾーンプロジェクト

三陸地域の多様な魅力を発信して国内外との交流を活発化することにより、岩手県と国内外をつなぐ海側の結節点として持続的に発展するゾーンの創造に活用します。



### 北いわて産業・社会革新ゾーンプロジェクト

北いわての持つポテンシャルを最大限に発揮した地域振興を図るとともに、あらゆる世代がいきいきと暮らし、持続的に発展する先進的なゾーンの創造に活用します。



○ ふるさと岩手応援寄付の返礼品（例）

寄附金額: 1万円以上



県産米「銀河のしずく」5kg



盛岡冷麺4食ギフト



岩泉ヨーグルト、龍泉洞の水・珈琲セット

寄附金額: 3万円以上



岩手短角牛肩肉焼肉用 500g・  
短角牛ハンバーグ 150g×8セット



黄金四宝漬 350g・海鮮グラタン  
セット



地酒・地ビールセット  
(南部美人、雪っこ、銀河高原ビール)

寄附金額: 5万円以上



Bakeドチーズケーキ・安比高原アイスクリーム セット



南部鉄瓶 7型アラレ



岩谷堂くらしな 写真たて

寄附金額: 10万円以上



浄法寺塗 そば碗セット(朱・溜)各1客



浄法寺塗 お碗2客・盛皿8寸セット