

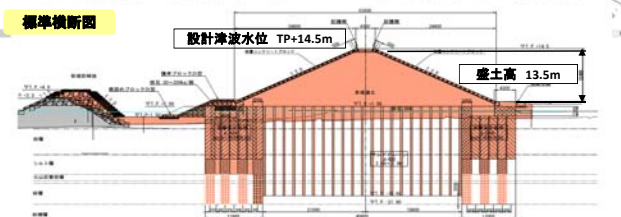
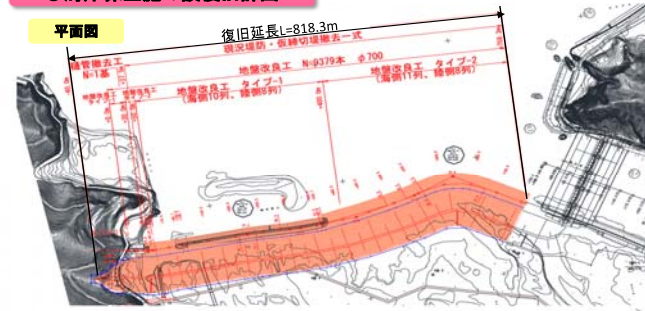
片岸海岸災害復旧事業（岩手県釜石市片岸町地内）

○海岸保全施設の被災状況



震災後

○海岸保全施設の復旧計画



○完成写真



防潮堤(海側から)

○土地収用による用地取得

- ・片岸海岸は、国の土地収用法を導入するモデルケースに指定された箇所であり、平成25年8月19日に認定庁（東北地方整備局）により事業が認定された。
- ・1件目「所有者不明の41名共有地」については、平成26年6月5日に、2件目「相続が未処理の土地」については、平成26年9月8日に、それぞれ収用裁決がなされ、本格的な工事が可能となった。
- ・当該事業においては、国の特例制度により、通常事業では土地収用まで3年程度かかる手続きが1年程度と大幅に短縮された。

- ・施設の概要 防潮堤 818.3m、樋門1基
- ・位置 被災後の地形を考慮し、従前より背後に設置
- ・高さ 大槌湾の設計津波高さ(TP+14.5m)で復旧
- ・事業費 約123億円
- ・工事期間 平成25年8月28日～令和元年9月27日 (工事完了)

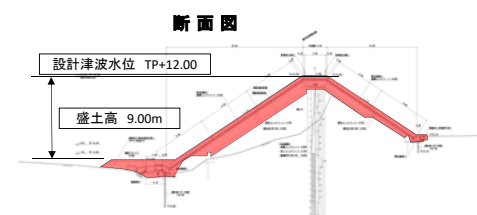
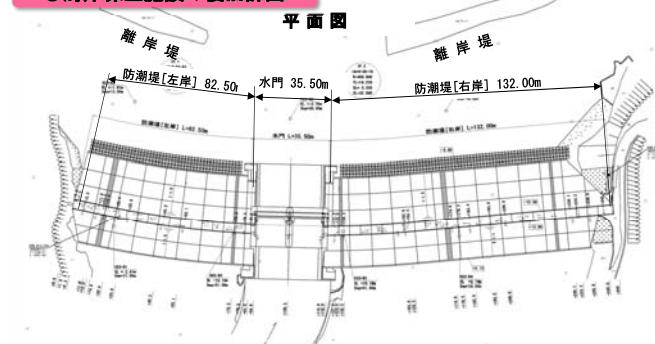
水海海岸災害復旧事業（岩手県釜石市両石町地内）

○海岸保全施設の被災状況



震災後

○海岸保全施設の復旧計画



○完成写真



全景(海側より)



全景(陸側より)

- ・施設の概要 防潮堤 300m、水門2門
- ・位置 既設防潮堤の位置に現位置復旧
- ・高さ 両石湾の設計津波高さ(TP+12.0m)で復旧
- ・事業費 約13億円(防潮堤復旧、水門扉体補強など)
- ・工事期間 平成24年12月21日～平成28年3月28日 (工事完了)

釜石港海岸災害復旧事業（岩手県釜石市須賀地区）

○海岸保全施設の被災状況



震災後

○海岸保全施設の復旧計画



○完成写真



防潮堤

- ・施設の概要 防潮堤 1218m、陸閘7基、水門1門
- ・位置 既設防潮堤の位置に現位置復旧
- ・高さ 釜石湾の設計津波高さであるTP+6.1mで復旧
- ・事業費 約73億円
- ・工事期間 平成25年3月7日～平成30年12月21日 (工事完了)

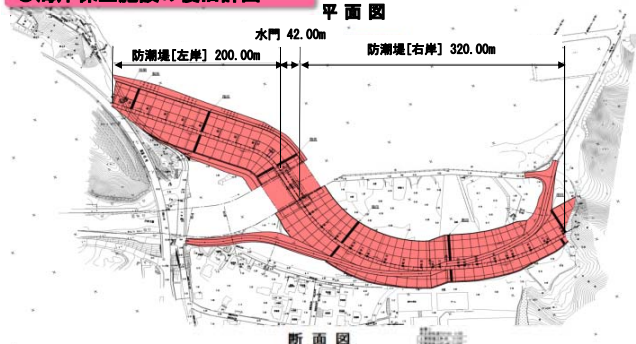
小白浜海岸災害復旧事業（岩手県釜石市唐丹町地内）

○海岸保全施設の被災状況



震災後

○海岸保全施設の復旧計画



○完成写真



防潮堤(全景)



水門(陸側)

- ・施設の概要 防潮堤 433m、水門2門、陸閘1基
- ・位置 水門を従前の位置から約85m海側にシフト
- ・高さ 唐丹湾の設計津波高さ(TP+14.5m)で復旧
- ・事業費 約67億円
- ・工事期間 平成25年3月12日～平成31年3月15日 (工事完了)