

学校交流



偉人学習



果物狩り



天文学習



# 奥州

-Oshu-

## Iwate Prefecture

# 森有旅行

仏教学習・  
精進料理体験



平安時代体験



# コース例

1 学校交流

== 15 min ==

2 果物狩り

== 50min ==

3 仏教・食文化学習

正法寺



精進料理



日本最大級の茅葺屋根

後藤新平記念館

宇宙遊学館

藤原の郷

4 偉人学習

5 天文学習

6 平安時代体験

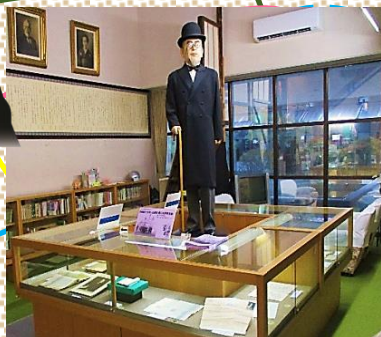
== 20 min ==

== 10min ==

== 15 min ==



多言語対応の  
ガイドペンあります。



ブラックホールを  
観測した天文台！

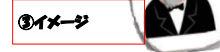


無料で  
衣装体験できるよ！



※費用は概算での参考掲載です。税率等で変動する可能性がありますので、最新の情報はお問合せのうえ御確認願います。

コンテンツ名	1 交流学校	2 果物狩り	3 正法寺	4 後藤新平記念館	5 天文学習	6 えさし藤原の郷
内容	学校挨拶（日本） 学校挨拶（台湾） 歓迎挨拶 生徒 交流（スポーツ交流等）	通年 イチゴ狩り、リンゴ狩り、リンゴの食べ比べ等	仏教・精進料理学習	備人学習	ブラックホールを捉えた天文台での天体観測や、4次元デジタル宇宙シアターを鑑賞。	コスプレ体験 桜・紅葉・ホテル
イチオン POINT	① 通常の授業（邦楽・書道・保健体育・中国語等）への参加や見学 ② 日本文化体験⇒茶道、華道、調理（流し素麺・手巻き寿司・白玉団子） ③ 教育・観光施設へ生徒と共に訪問 えさし藤原の郷・後藤新平記念館、宇宙遊学館・東日本大震災の被災地・平泉・花巻（宮澤賢治記念館）など 【基本情報】 受入れ時期：5月下旬～6月初旬、10・11月が受入れ調整しやすい。 費用：負担を依頼することがある。内容によって調整。	①いちご狩り（食べ放題：要予約） ハウス栽培された旬なイチゴ狩り体験。 ②リンゴ狩り（要予約） りんご食べ比べ王者決定戦で2回優勝 その日最高のコンディションのリンゴ畑に案内 【基本情報】 ①場所：産直来夢くん 時期：1月中旬～5月中旬 水・土・日・祝のみ ※第2水曜は定休日 費用：中学生以上1,800円 ②場所：菅野農園 江刺伊手字隅川地内 時期：9月中旬～11月上旬 費用：500円（持ち帰り別途500円/kg）	国指定重要文化財の惣門や、国内でも珍しく、最大級の茅葺の大屋根を具える法堂などを、説明付きで案内。 曹洞宗の考えを学ぶ。その学びを踏まえたうえで、最後に精進料理を食す。 【基本情報】 体験内容・料金・受入れ時期等については、要調整。 別途、通訳必要	後藤新平記念館 ① 台湾での業績を中心とした後藤新平紹介映像 ② 音声ベンを使ってグループ別フリー参観 ③ 後藤新平プラ板アクセサリー（ミニストラップ）作成 【基本情報】 入館料：100円～200円 ①言語対応：○、時間：15分 ②言語対応：○、時間：適宜 ③言語対応：×、時間：25分、料金：1,000円※30名～	奥州宇宙遊学館（旧緯度観測所） 岩手の偉人、宮沢賢治がたびたび訪れた旧緯度観測所で、4次元デジタル宇宙シアターを上映。賢治の面影を感じつつ天体を分かりやすく学習。 国立天文台水沢V L B I 観測所 国内4ヶ所に設置された20mの電波望遠鏡の1つがあり、動く様子を目の前で見学できる。ブラックホールの観測でも重要な役割を果たした。 【基本情報】 費用：200円（15名以上半額）	えさし藤原の郷は、約1,000年前の日本の建物を再現した歴史公園。 園内は、時代衣裳着付体験、鎧体験、弓矢体験、3Dトリックアートが無料で楽しめる。 春は桜、秋には美しい紅葉が見られる。 【基本情報】 入館料：通常900円 ※条件により割引・免除あり
滞在時間	時期によって調整	1時間	1時間	1時間	1時間	1時間半



《問い合わせ先》  
奥州市役所 商工観光部 商業観光課  
観光物産係  
TEL 0197-24-2111(内線1525)  
MAIL shougyou1@city.oshu.iwate.jp  
English TEL × MAIL ○  
中文(繁体字) TEL × MAIL ○