

白鳥川に係る水質環境基準の類型当てはめについて

二戸市を流れる白鳥川は、現在、環境基本法に基づく水質環境基準の類型指定がC類型となっているが、継続して水質が良好であるため、上位類型への見直しの必要性について意見を求めるものです。

1 白鳥川における類型見直しの必要性

- ・白鳥川は、昭和48年に河川Cとして類型指定された。水質の代表的指標であるBODについてみると平成8年以降継続して環境基準を満足している。さらには、上位類型の環境基準も満足している状況にあり、現状の水質を維持するために上位類型への見直しを行う必要がある。

2 白鳥川の概況

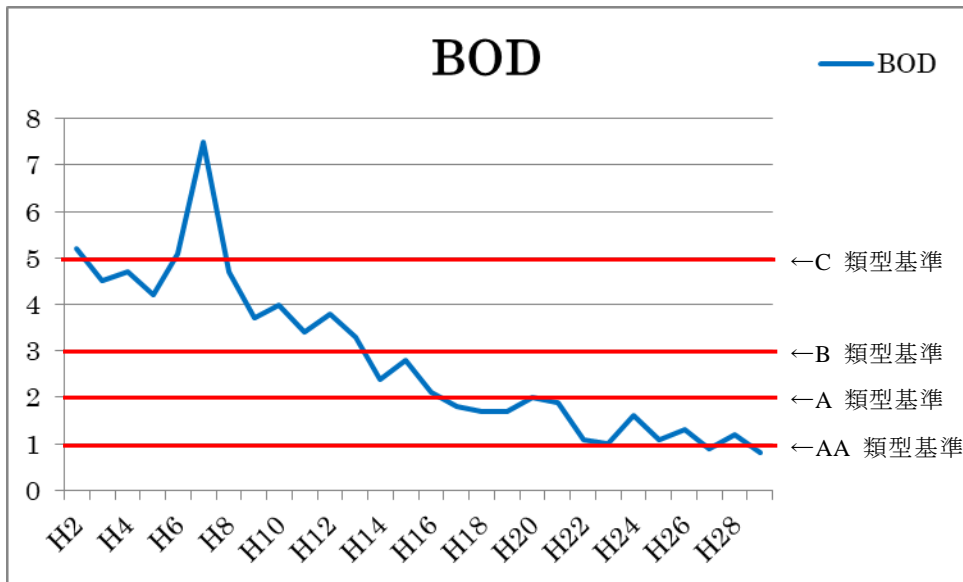
- ・白鳥川は、二戸市内を流下し、馬淵川に流入する1級河川である。
- ・かつては、生活排水を原因とする水質汚濁が生じたことにより、生活排水対策重点地域の指定を受けていたが、生活排水対策推進計画に定めた対策が終了し水質が改善したことから、平成27年度に指定が解除されている。

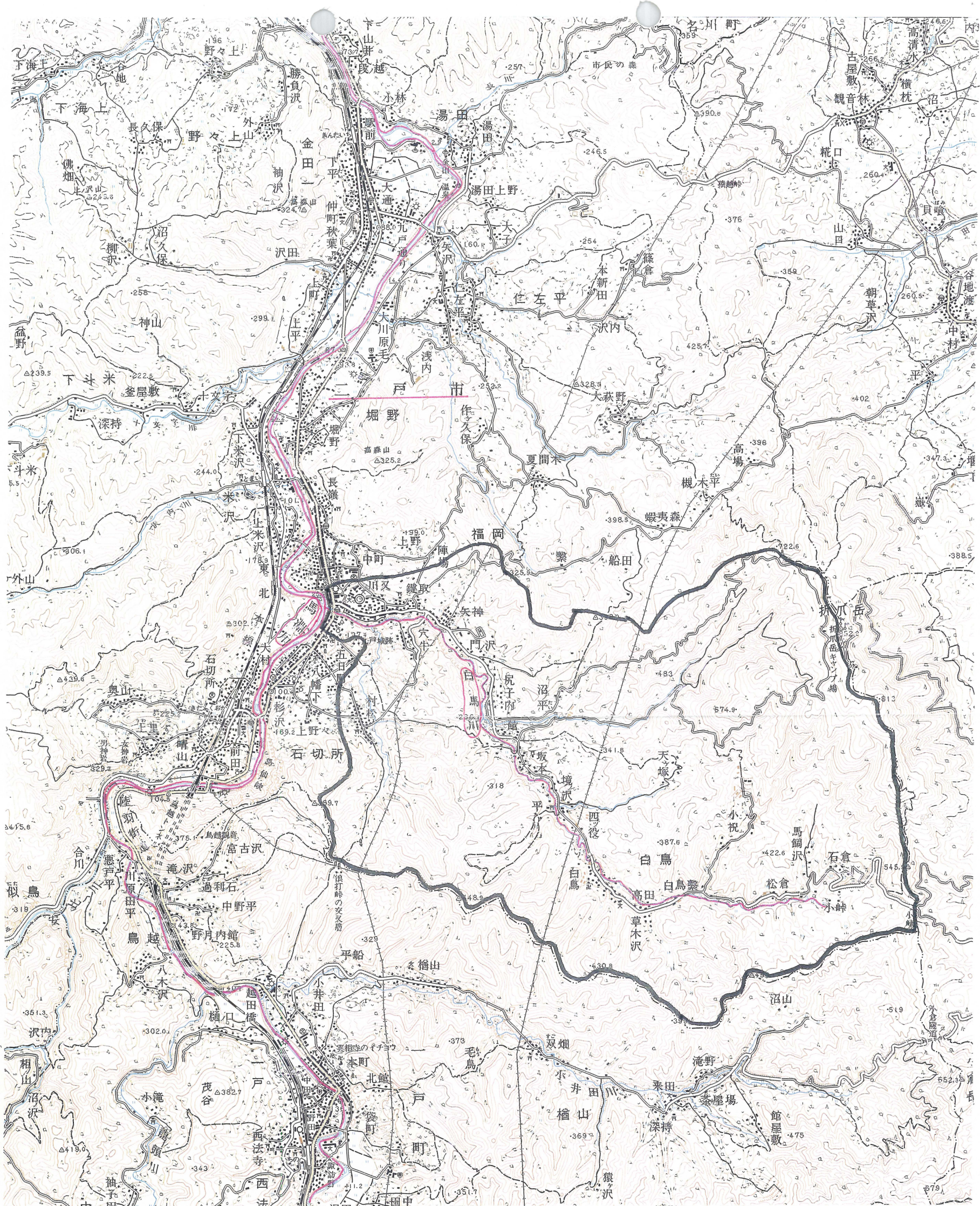
流路延長	流域面積
8.4 km	30.7 km ²

3 白鳥川の類型指定状況

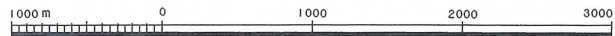
水域名	類型	指定年	範囲
白鳥川	河川C	昭和48年	馬淵川と白鳥川との合流点より上流の白鳥川本流

4 水質の状況





1:50,000 一戸



※国土地理院発行の5万分の1地形図を利用したものである。

