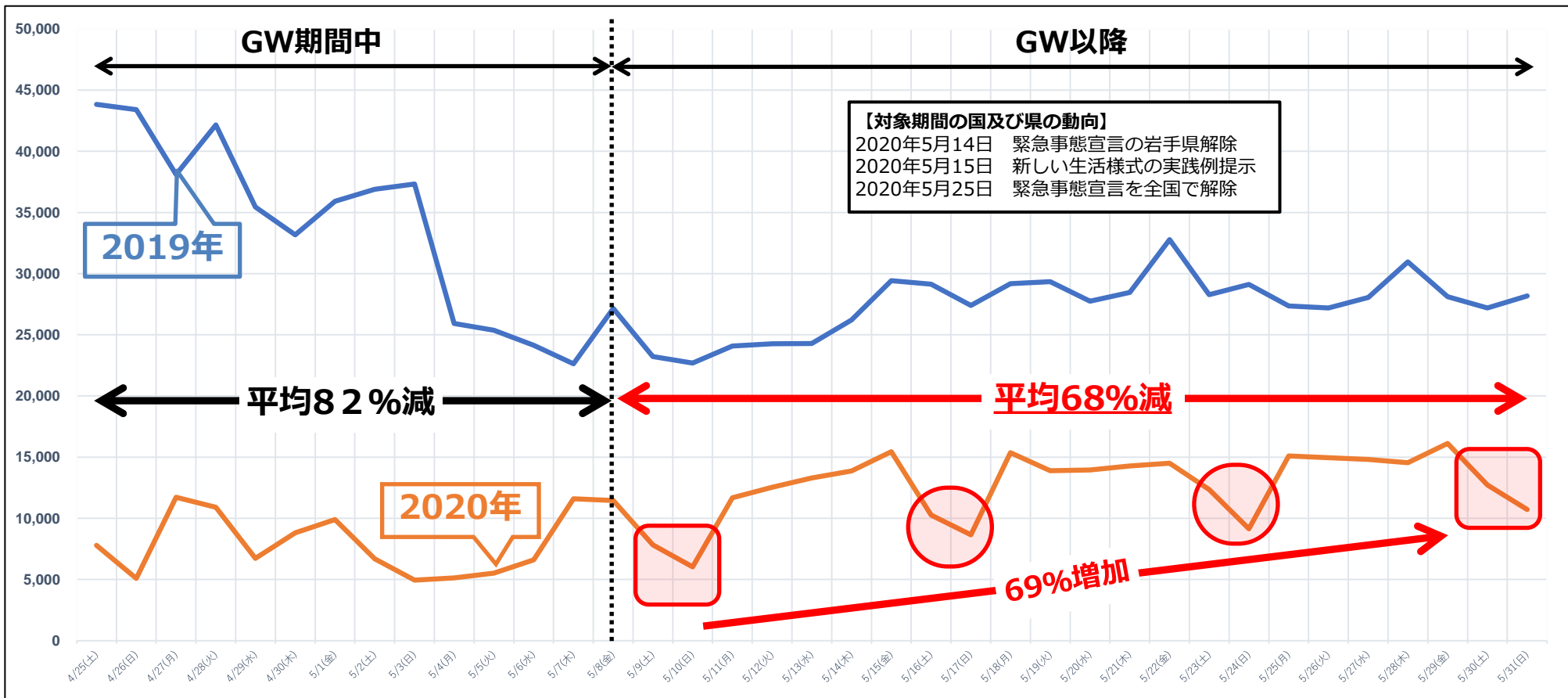


盛岡駅における人の流れについて、GW期間後から5月末までの期間（2020年5月9日～5月31日）を前年と比較した結果、依然として**対前年比で平均68%減少**していることが分かった。また、**休日の人の流れ**について、5月末（5/30-31）とGW直後（5/9-10）を比べると、**平均69%増加**しているなど徐々に増加傾向にあるものの、**平日に比べて休日の人の流れが顕著に減少**する傾向であることが分かった。

【出典及び分析方法】・KDDI Location Analyzer (<https://klocationanalyzer.com/>)

- ・ auスマートフォンユーザーのうち個別同意を得たユーザーを対象に、個人を特定できない処理を行って集計。未成年者・インバウンドは集計対象外。
- ・ KDDI Location Analyzerを利用し、駅舎、駅前広場等を含む範囲を抽出して来訪者数を集計した。なお、集計した人数から十の位を四捨五入して処理している。

【来訪者数の推移（2020年4月25日～5月31日・対前年比）】



※2020年4月25日(土)～5月31日(日)の来訪者数を前年同週（2019年4月27日(土)～6月2日(日)）と比較した。

※来訪者数は、KDDI Location Analyzerを利用し、駅舎、駅前広場等を含む範囲を抽出して集計した**拡大推計値**である。また、グラフ横軸の日付は2020年のものである。

盛岡大通周辺におけるGW後～5月末の滞在人口の対前年比較

盛岡大通周辺における滞在人口（60分以上滞在の人口）について、GW期間後から5月末までの期間（2020年5月9日～5月31日）を前年と比較した結果、**対前年比で平均33%減少**していることが分かった。このうち、**平日の滞在人口については平均31%減少、休日については平均41%減少**しているなど、平日に比べて休日の方が減少率が大いことが分かった。

【期間中の滞在人口の比較（前年同期比）】

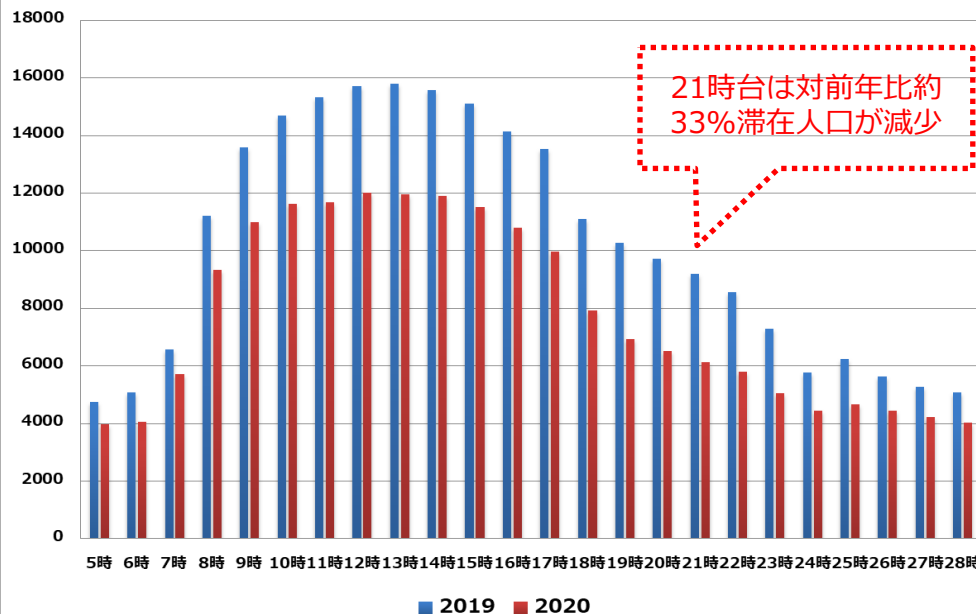
	1日平均	平日平均	休日平均
2019年 5/12(月)～6/2(日)	27,800人	30,000人	22,600人
2020年 5/11(月)～5/31(日)	18,500人	20,500人	13,400人
【参考】 GW期間中の前年比	-48%	-36%	-59%

【調査範囲】

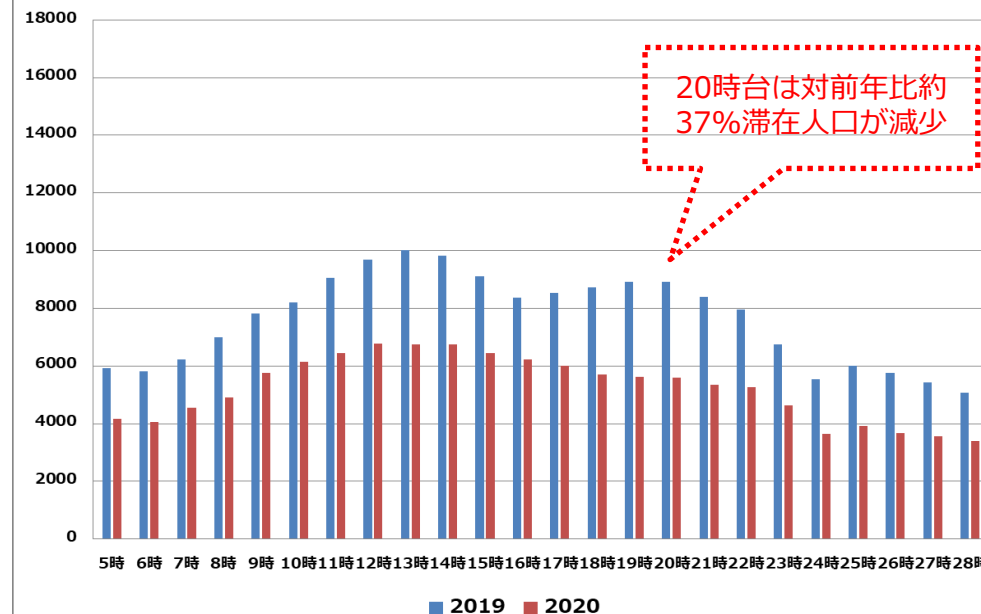


※滞在人口は、KDDI Location Analyzerを利用し、映画館通り交差点を中心に半径500mの範囲（右地図参照）を抽出して集計した**拡大推計値**である。
 ※該当範囲内に**60分以上滞在した人口が対象**であり、KDDI Location Analyzerにより抽出して集計した拡大推計値から十の位を四捨五入する処理を行っている。

盛岡大通周辺の滞在人口の推移（平日時間帯別）



盛岡大通周辺の滞在人口の推移（休日時間帯別）

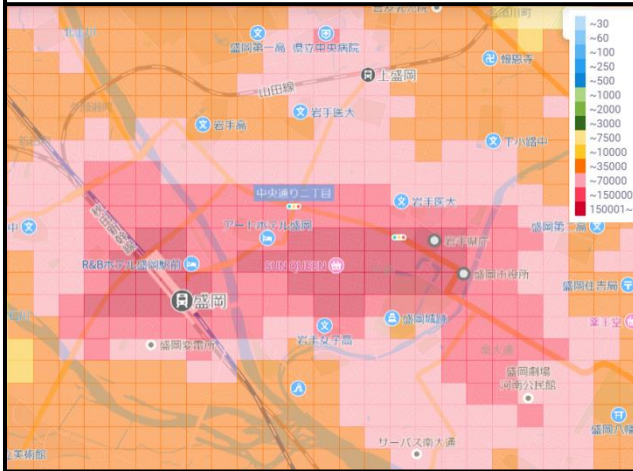


※2020年5月11日(月)～5月31日(日)の滞在人口を前年同週（2019年5月13日(月)～6月2日(日)）と比較した。
 ※滞在人口は、KDDI Location Analyzerを利用し、映画館通り交差点を中心に半径500mの範囲を抽出して60分以上滞在した人口を集計した**拡大推計値**である。

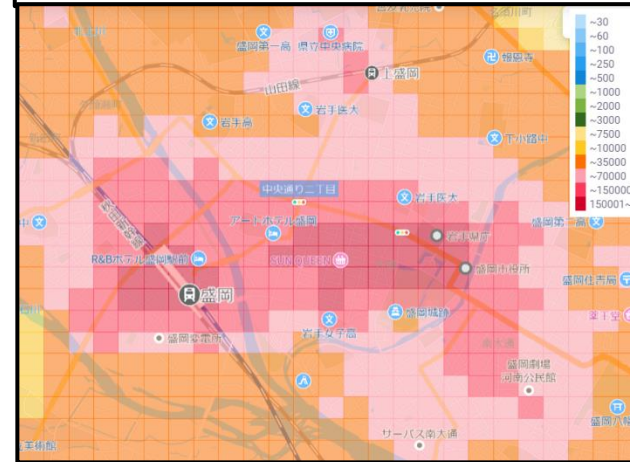
<参考> 盛岡市中心部の滞在人口の対前年比較（ヒートマップ）

ヤフー・データソリューションDS.INSIGHTを活用し、岩手県盛岡市中心部の滞在人口の対前年比較（ヒートマップ）を行った結果、**2020年2月から5月における滞在平均人口について、徐々に減少していることが分かる（赤色の部分のエリアが縮小している）**。特に、**大通りや盛岡駅といった通常時の人通りが多い場所において顕著に滞在人口が減少したことが分かる（濃い赤からの減少）**。

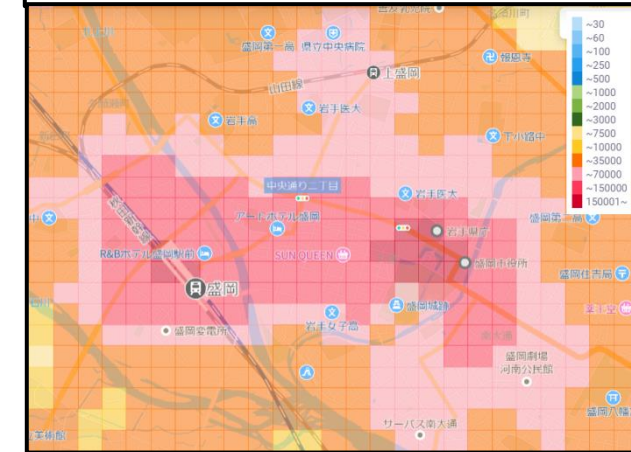
① 2020年2月滞在平均人口



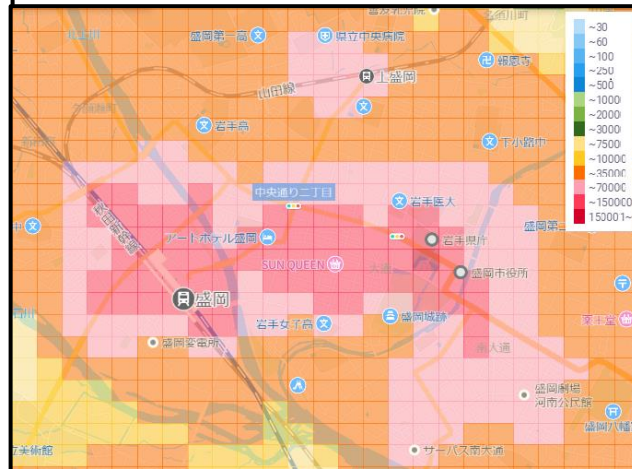
② 2020年3月滞在平均人口



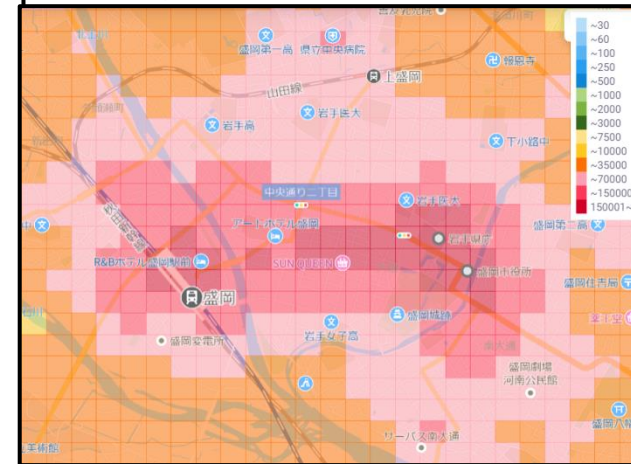
③ 2020年4月滞在平均人口



④ 2020年5月滞在平均人口



【参考】 2019年4月滞在平均人口



出典：ヤフー・データソリューション DS.INSIGHT(<https://ds.yahoo.co.jp/>)

© Mapbox © OpenStreetMap © 2020 ZENRIN CO.LTD.(Z19LE第1533号) © Yahoo Japan