

宮古港フェリーターミナル

ぜひ、ご利用ください!

- ◎会議やイベントに
- ◎自宅・宿を離れて
リモートワークに
- ◎海を眺めに
- ◎ちょっと休憩に

月曜日～金曜日
8:30 開館 17:00 閉館
(祝日・年末年始を除く)

2階パブリックスペース(無料 Wi-Fi)

トイレ利用も可能

観光パンフレットが充実

海を眺めながらリモートワーク

屋外無料駐車場
大型車 67台
乗用車 154台

広い面積を生かして屋外イベントも開催可能(応相談)

3階会議室

173.42 m²

長机 30 台、椅子 80 脚
使用料 1時間 1,661 円
(空調等経費なし)



3階会議室前スペース

イベント等使用可能(応相談)

1階事務室(A・B)

A・B 各 60.36 m²

使用料 1月・1m²当たり
3,948円

(その他、光熱水費、清掃・警備費用等)

使用面積は応相談

有料倉庫スペースあり(応相談)

機械警備で
安心の
セキュリティ



事務室 A は角部屋

【3階会議室の使用】

宮古港フェリーターミナル管理者事務室 電話：080-1369-8851

(電話は開館時間中のみ対応)

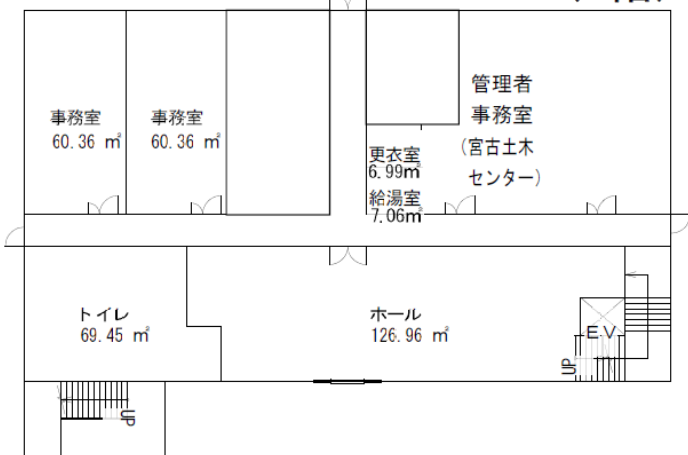
Eメール：BJ0007@pref.iwate.jp (宮古土木センター)

【1階事務室の使用、3階会議室前スペースや屋外無料駐車場のイベント使用など】

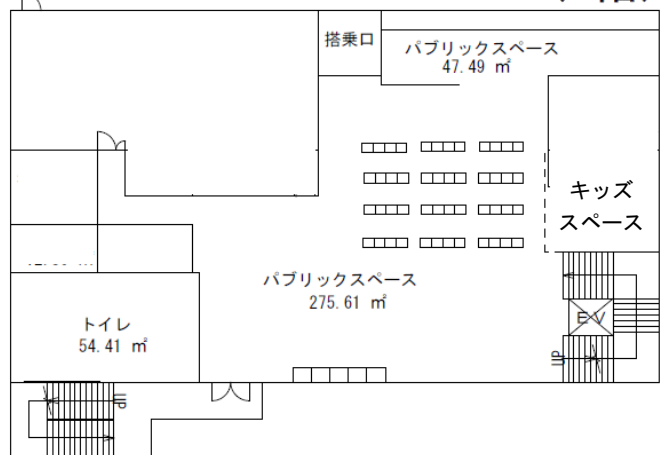
宮古土木センター管理課 電話：0193-64-2221(内線 342) F A X：0193-71-1239 Eメール：同上

宮古港フェリーターミナル 各階フロア図

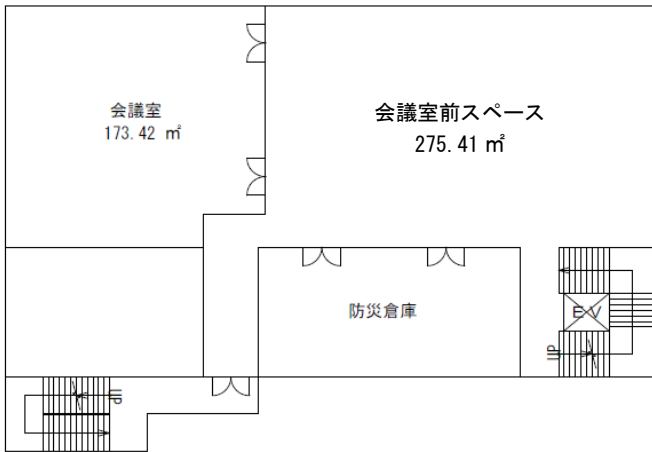
(1階)



(2階)



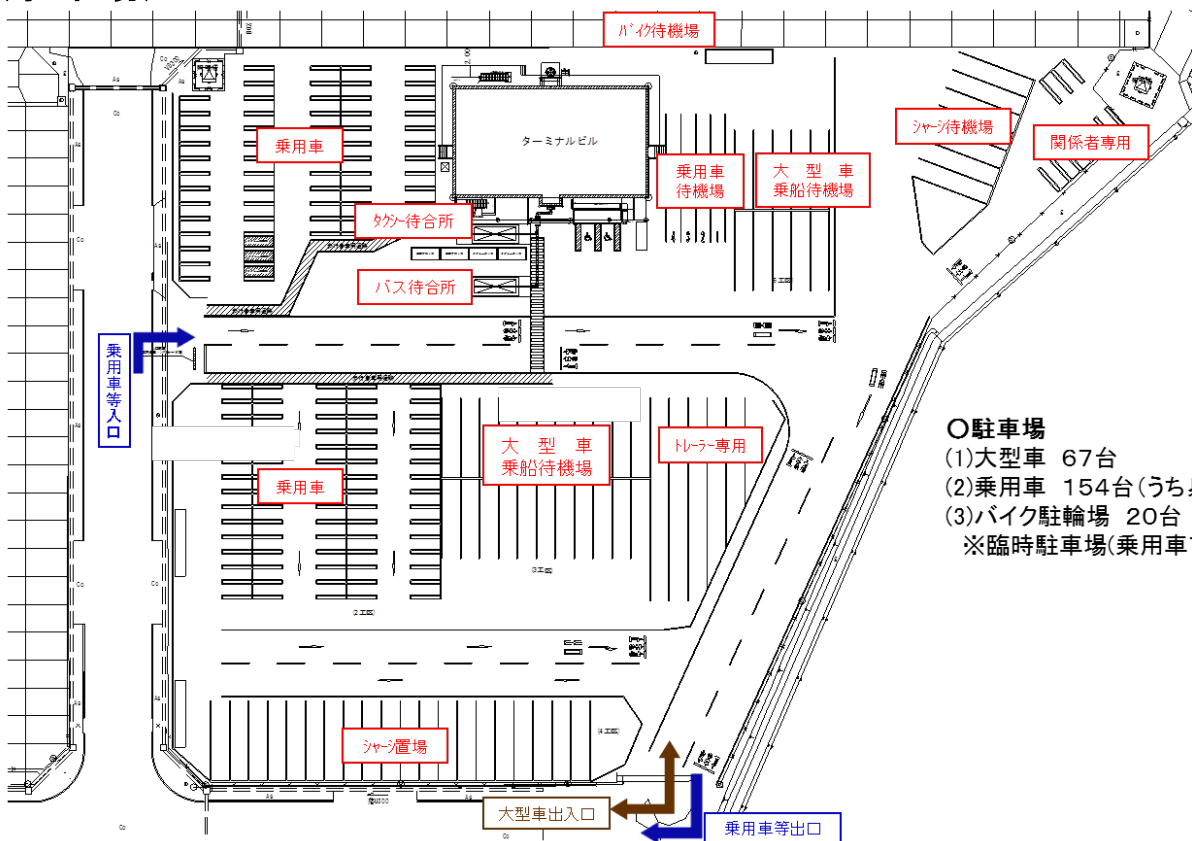
(3階)



(屋上)



(駐車場)



- 駐車場
 (1)大型車 67台
 (2)乗用車 154台(うち身障者用2台)
 (3)バイク駐輪場 20台
 ※臨時駐車場(乗用車70台)あり