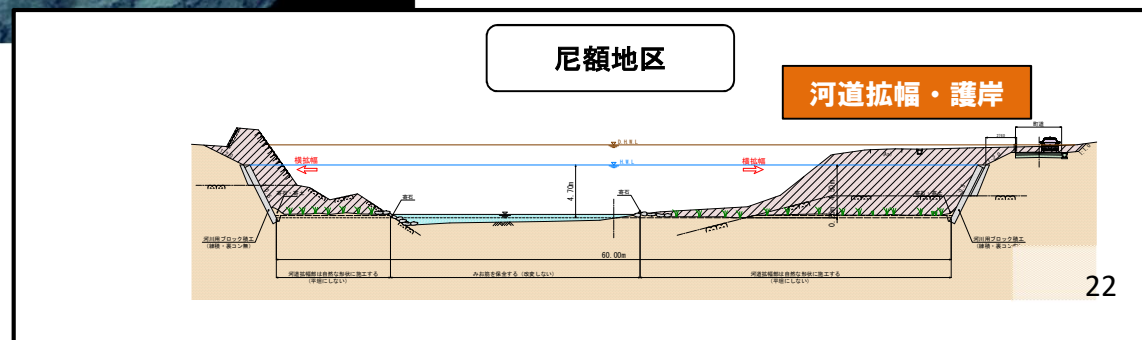
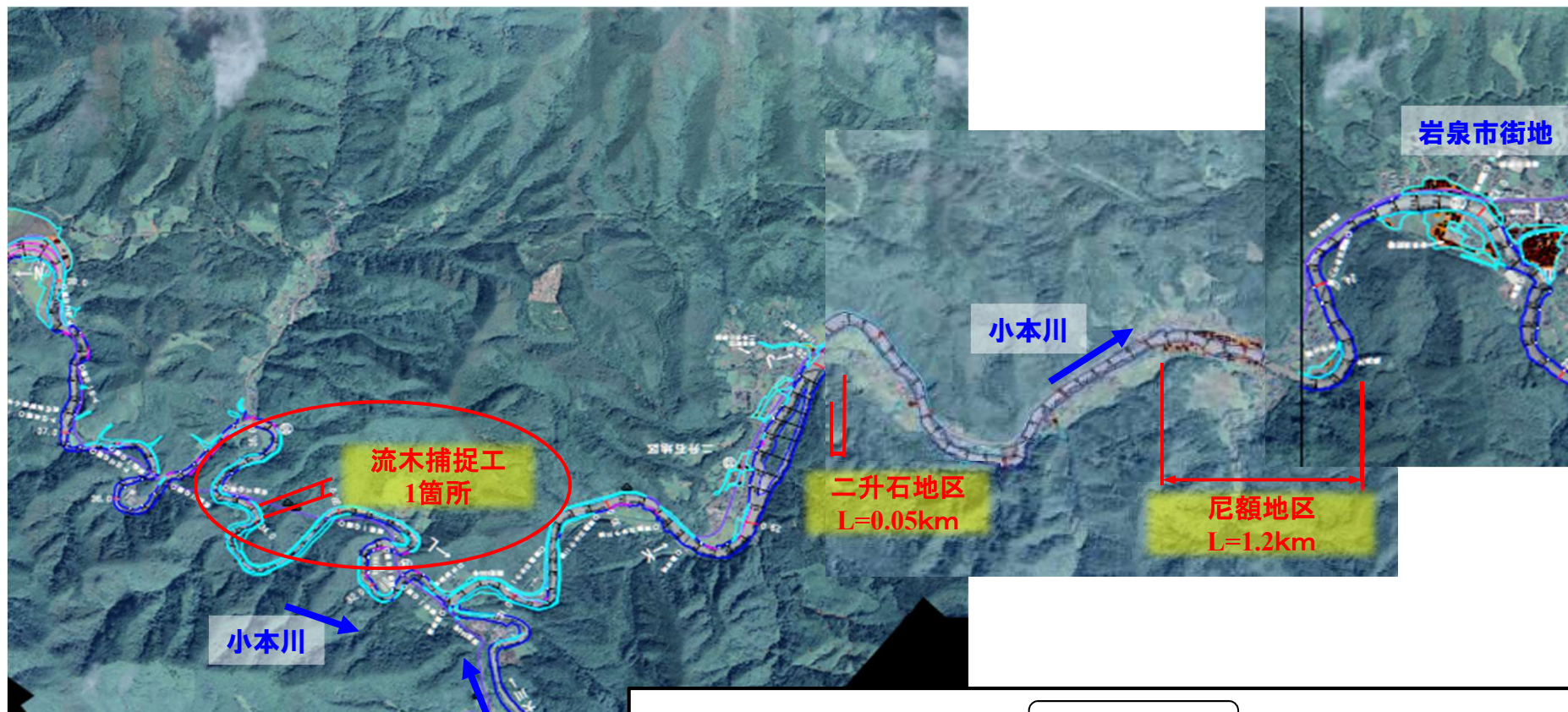


小本川災害復旧助成事業 (尼額、二升石、袈綿、門地区)

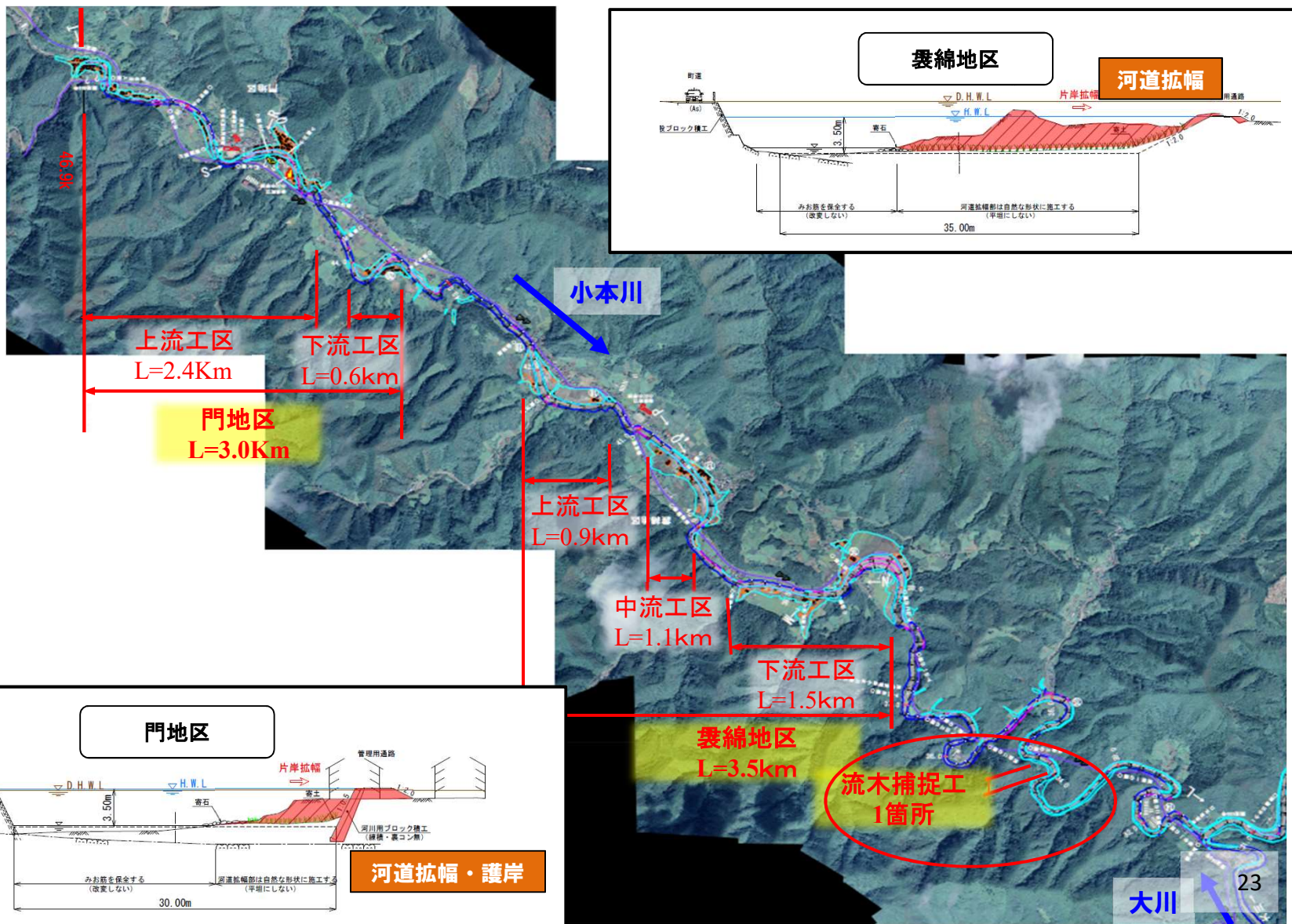
小本川 災害復旧助成事業の治水対策の概要①

○平成28年8月30日の台風10号により生じた甚大な被害を受け、**家屋浸水被害が生じた地区**において、**河道掘削、築堤**により河川の断面を拡大し、**家屋浸水被害の解消**を図ります。



小本川 災害復旧助成事業の治水対策の概要②

○平成28年8月30日の台風10号により生じた甚大な被害を受け、**家屋浸水被害が生じた地区**において、**河道掘削、築堤**により河川の断面を拡大し、**家屋浸水被害の解消**を図ります。



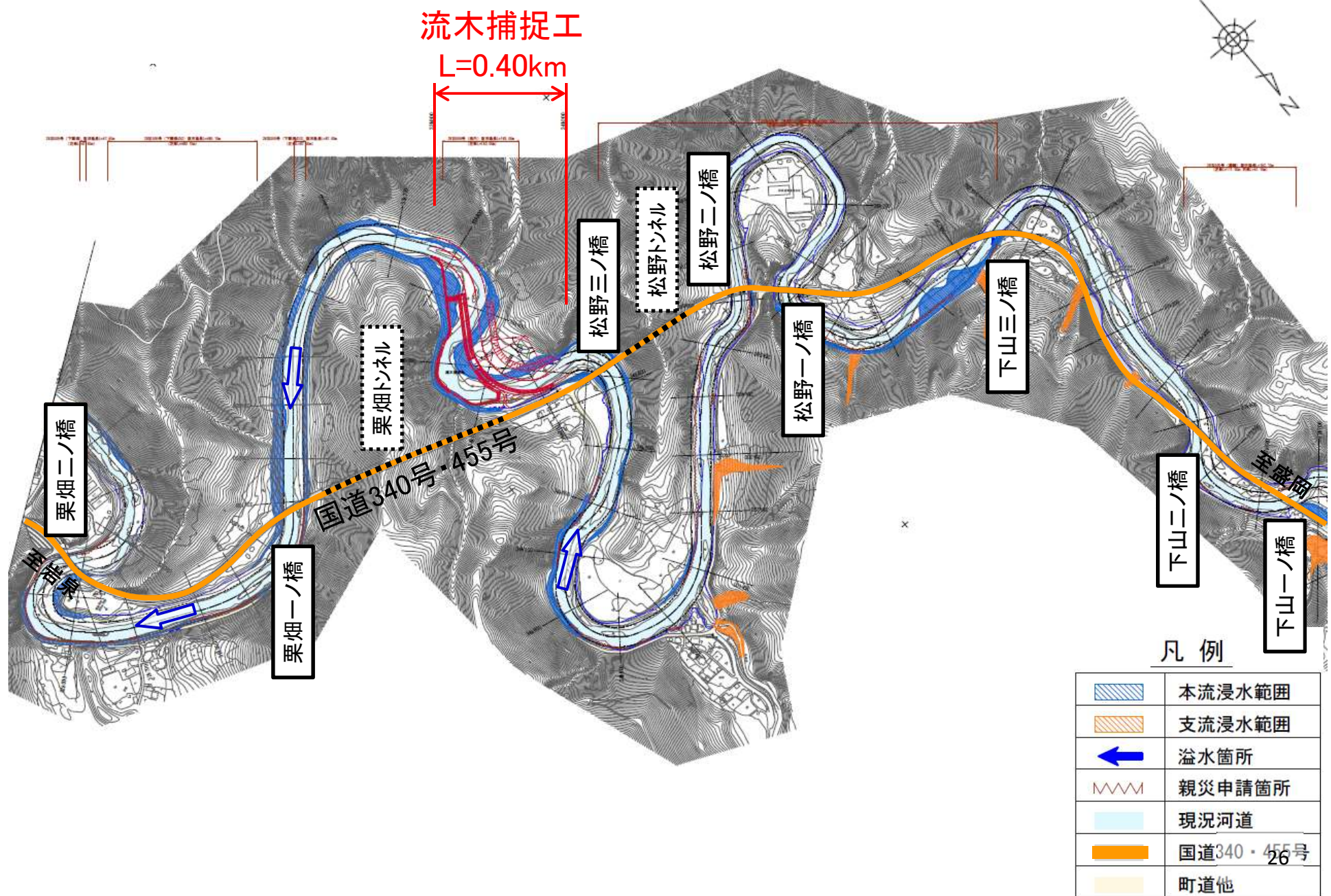
小本川 尼額地区 河川改修計画の概要



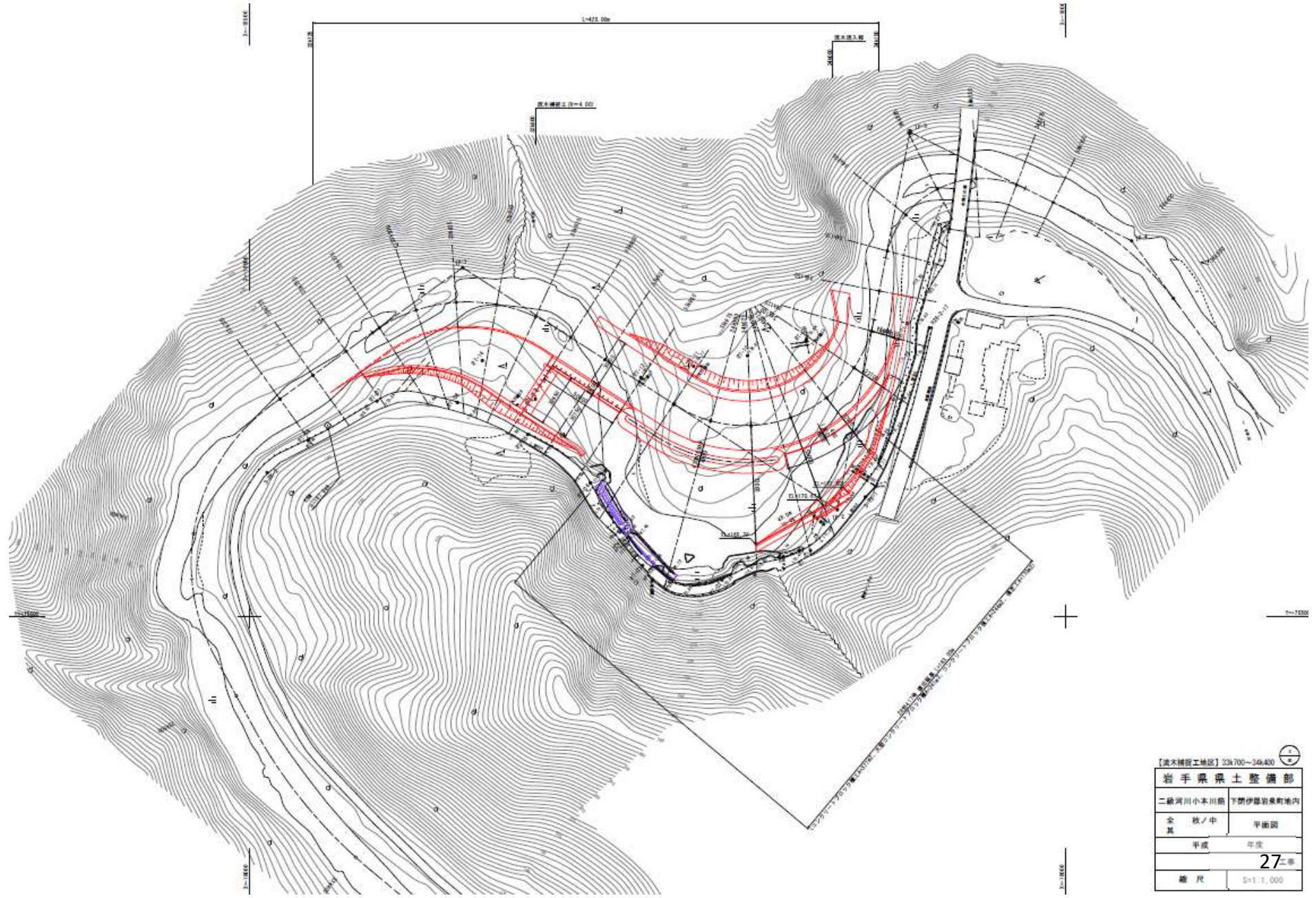
小本川 二升石地区 河川改修計画の概要



小本川 流木捕捉工 河川改修計画の概要

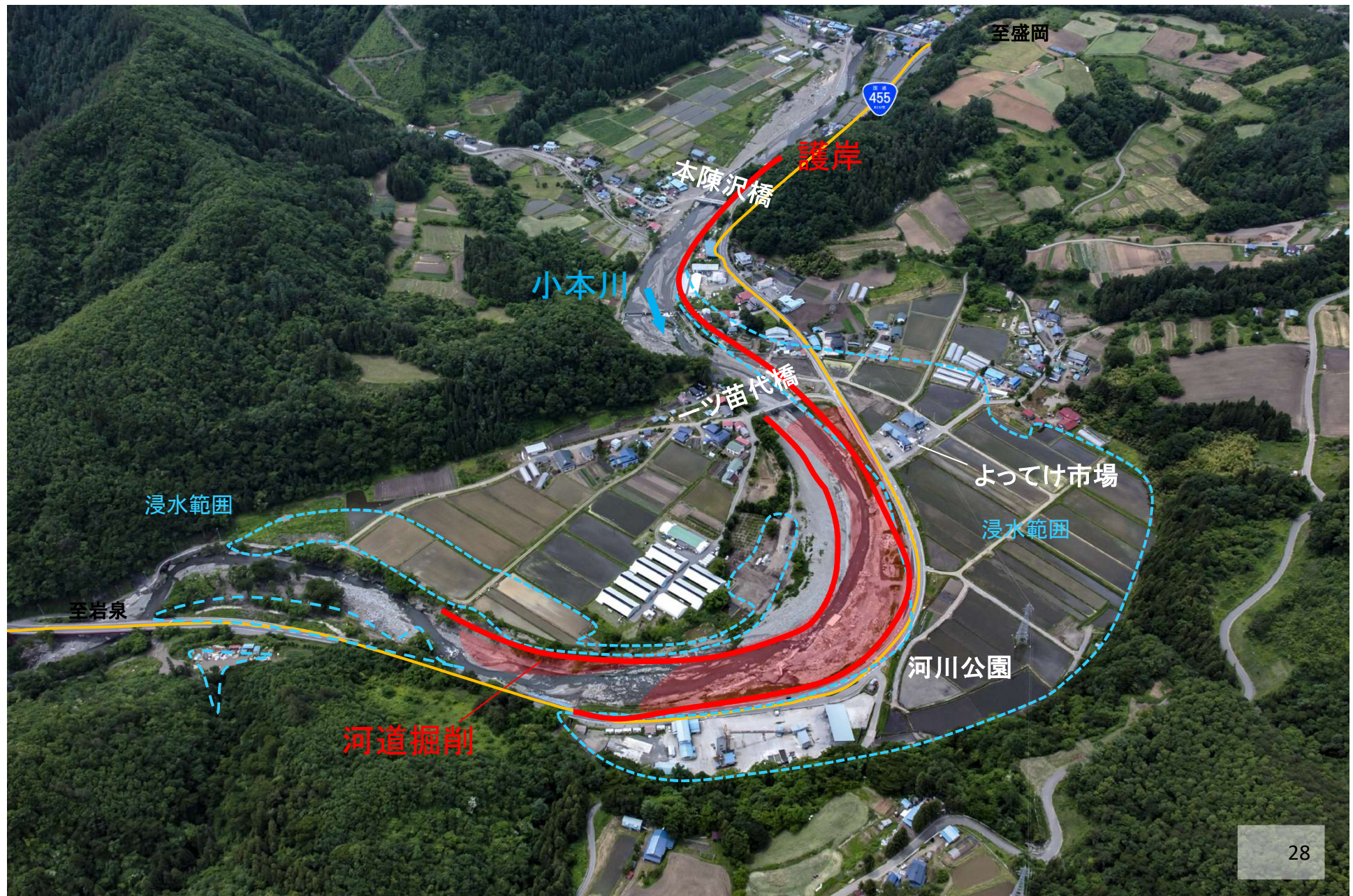


小本川 流木捕捉工 の概要

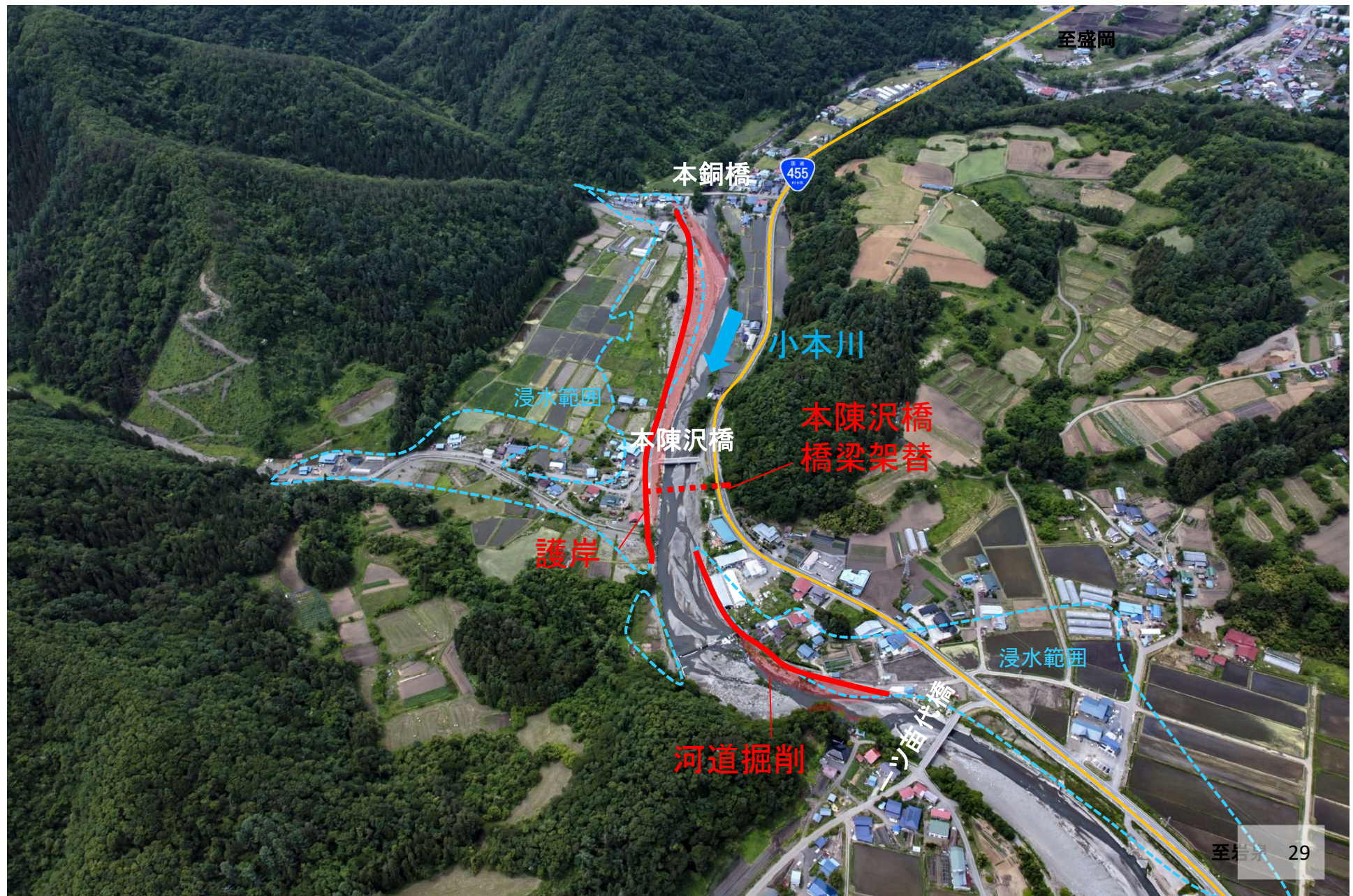


【流木捕捉工地区】334700~346400	
岩手県県土整備部	
二級河川小本川	下閉伊郡岩手町地内
全 概ノ中	平面図
全 概	平面図
平成	年度
27	
縮尺	S=1:1,000

小本川 袈綿地区(下流工区 1 / 2) 河川改修計画の概要



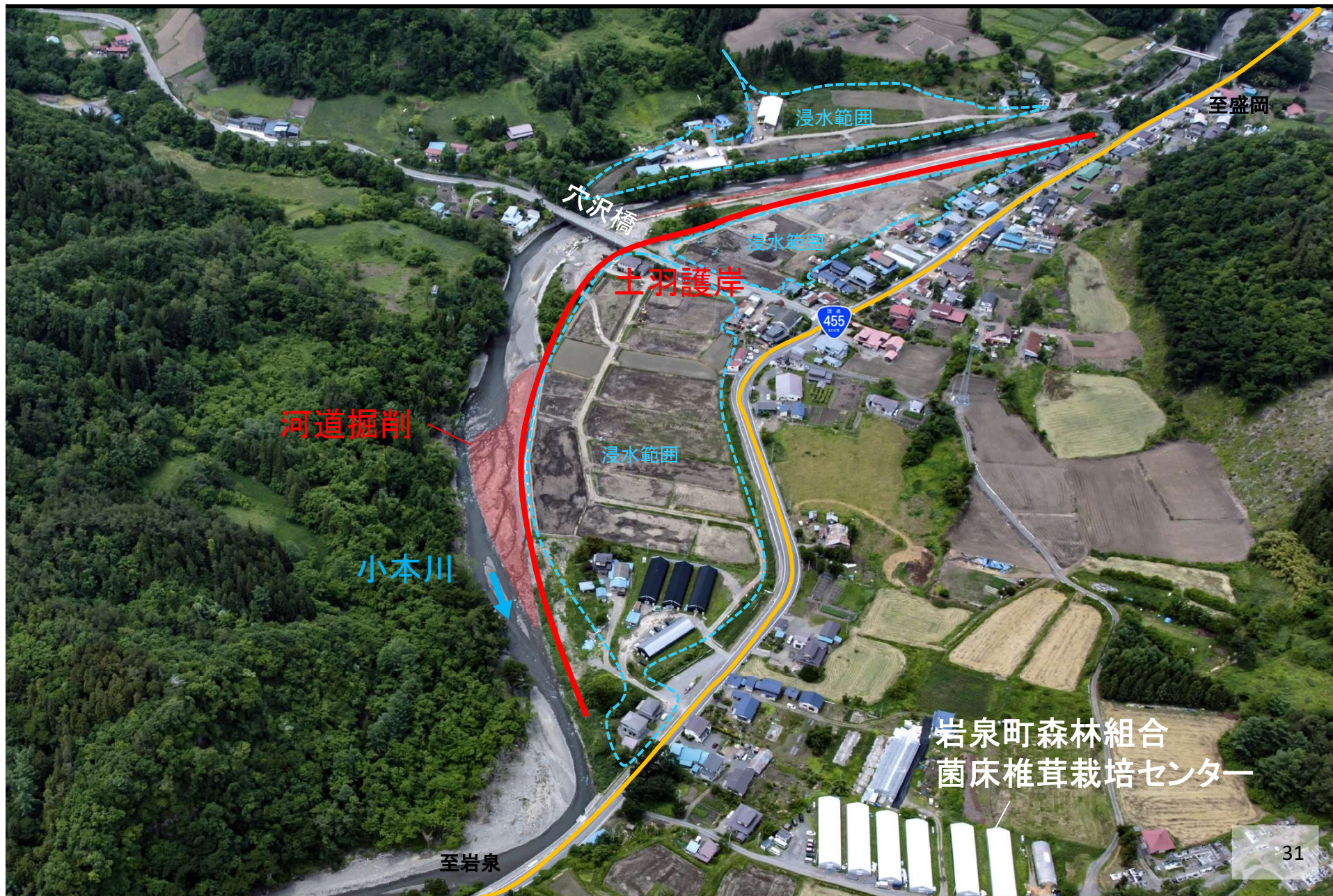
小本川 裏綿地区(下流工区 2 / 2) 河川改修計画の概要



小本川 袈綿地区(中流工区) 河川改修計画の概要



小本川 裏綿地区(上流工区) 河川改修計画の概要



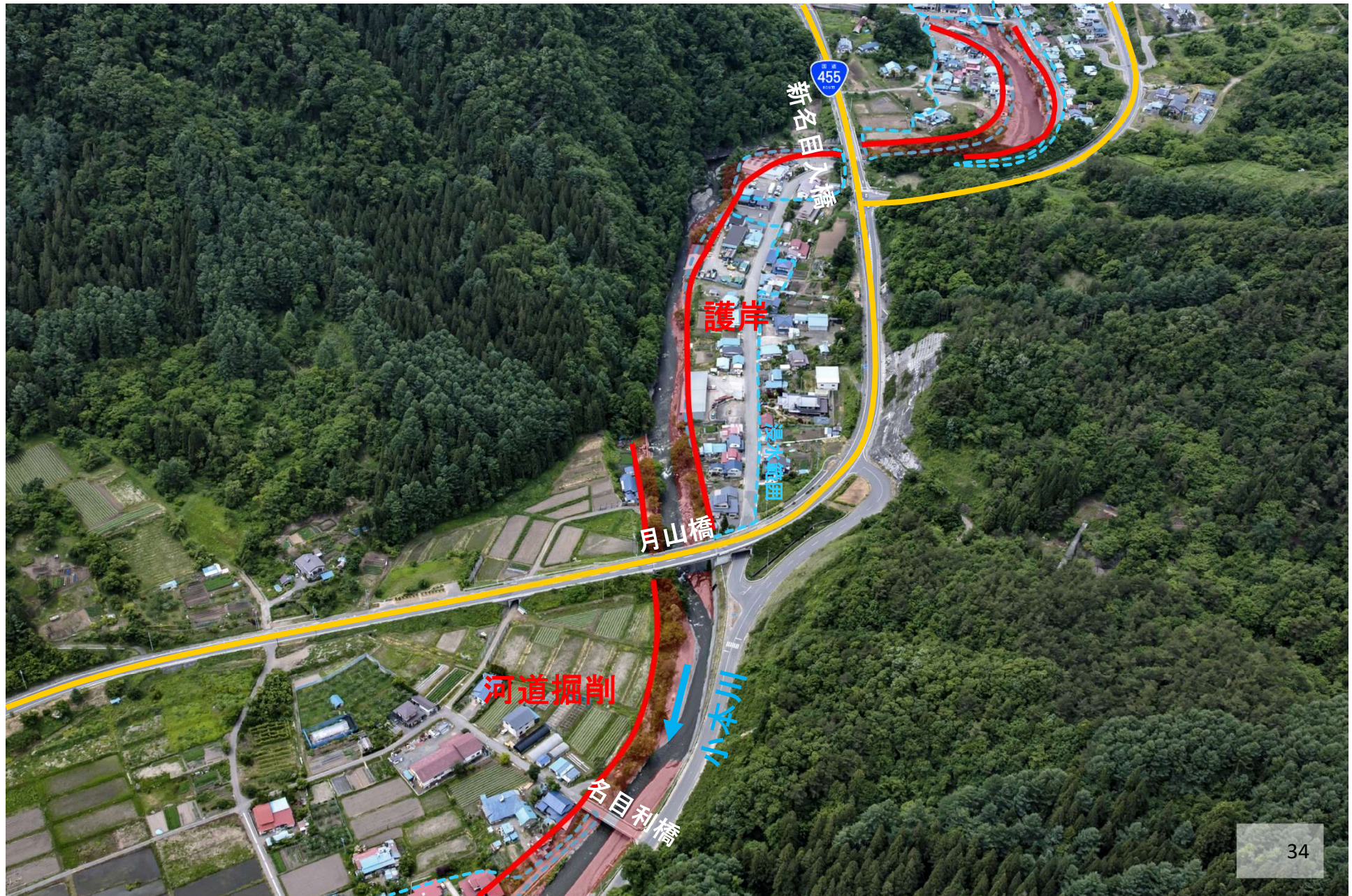
小本川 門地区(下流工区) 河川改修計画の概要



小本川 門地区(上流工区 1 / 3) 河川改修計画の概要



小本川 門地区(上流工区 2 / 3) 河川改修計画の概要



小本川 門地区(上流工区 3 / 3) 河川改修計画の概要

