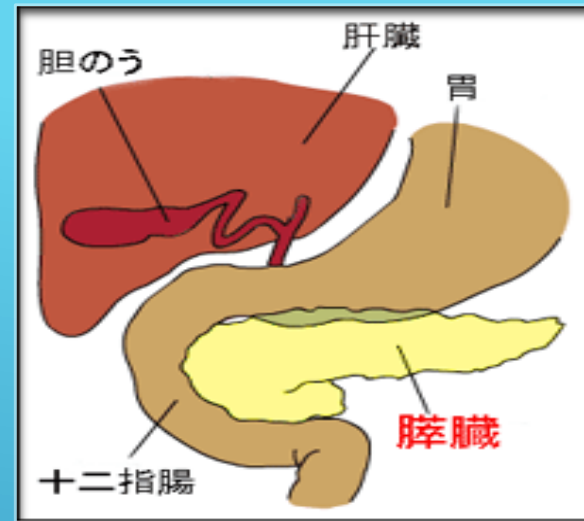


# 糖尿病 治療をしないと どうなるの？



?

岩手県立山田病院

看護科

豊間根 泰子

# 目次①

- ▶1. 2型糖尿病の特徴
- ▶2. 2型糖尿病の誘因
- ▶3. どうして血糖値が高くなるの①②
- ▶4. 高血糖状態が続くとどうなるの①②
- ▶5. 主な自覚症状
- ▶6. 糖尿病の3大合併症
- ▶7. 網膜症とは？

# 目次②

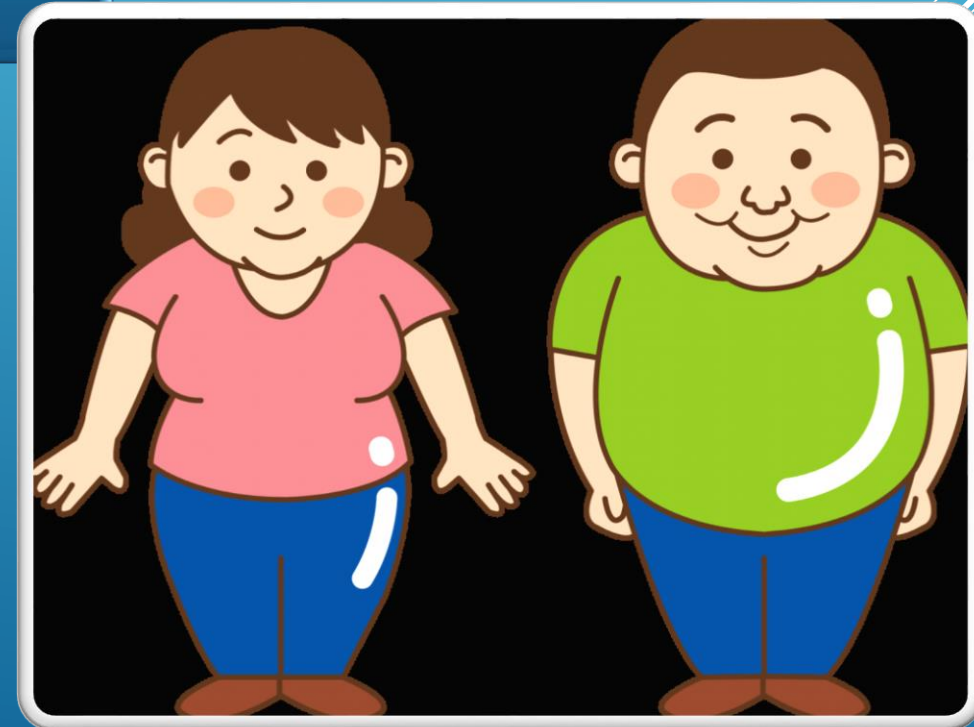
- ▶8. 腎症とは？
- ▶9. 神経障害とは？
- ▶10. そのほかの合併症
- ▶11. 足病変ってなに？
- ▶12. 足のお手入れ方法
- ▶13. 糖尿病の治療の流れ
- ▶14. 糖尿病治療の目標

# 2型糖尿病の特徴

中高年

生活習慣病

肥満

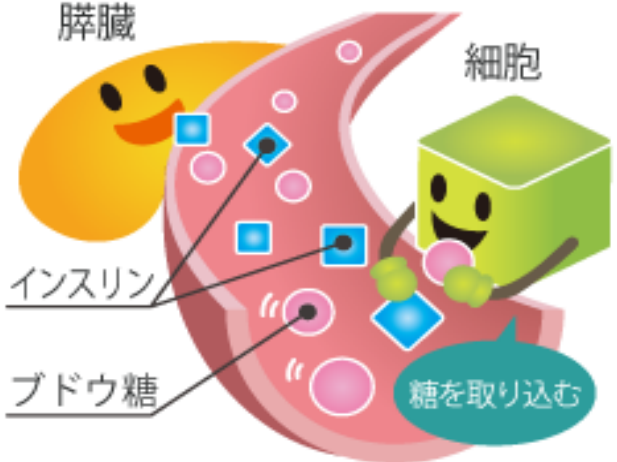
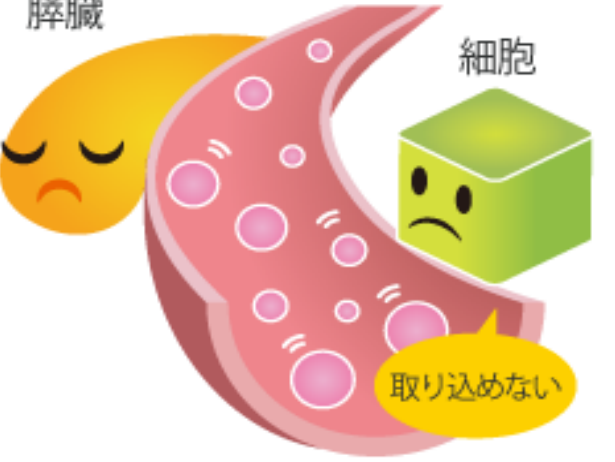



# 2型糖尿病の誘因

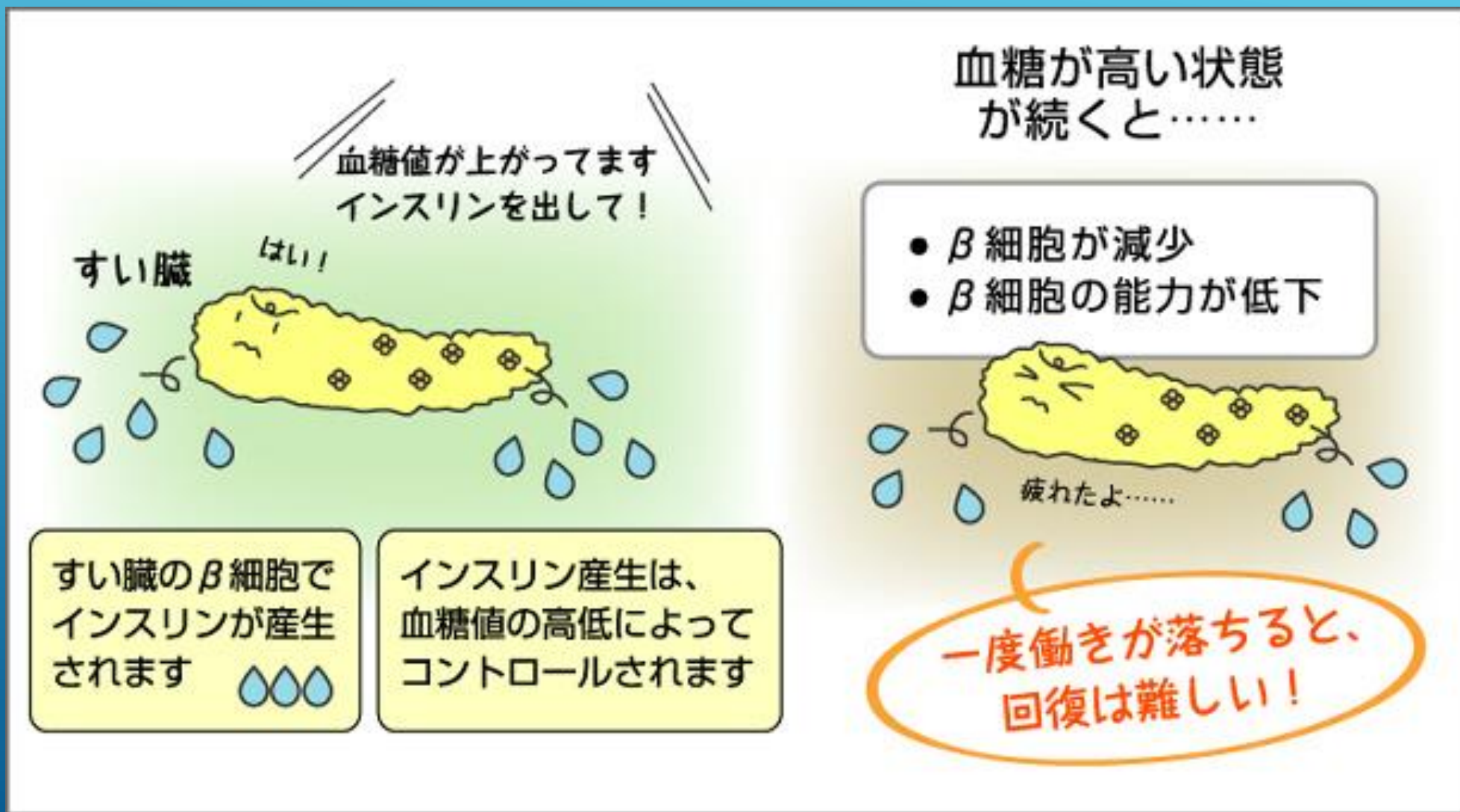
- 血縁者（親や兄弟姉妹など）に糖尿病の人がいる
- 太っている（特に20代のころより10Kg以上体重が増えた）
- おやつや甘いものをよく食べる
- 野菜が少なく脂っこいものを好んで食べる
- お酒をたくさん飲む
- 煙草を吸っている
- 運動不足
- ストレスが多い仕事をしている
- 睡眠不足または睡眠時間が不規則である



# どうして血糖値が高くなる？

正常	インスリン作用不足	
	インスリン分泌障害	インスリン抵抗性亢進
 <p>膵臓</p> <p>細胞</p> <p>インスリン</p> <p>ブドウ糖</p> <p>糖を取り込む</p> <p>①すい臓からインスリンが分泌される。 ②インスリンの作用により細胞が糖を取り込む。</p> <p>血糖値正常化</p>	 <p>膵臓</p> <p>細胞</p> <p>取り込めない</p> <p>①すい臓からのインスリン分泌が障害される。 ②インスリンが少ないため、細胞は糖を正常に取り込めない。</p> <p>慢性の高血糖＝糖尿病</p>	 <p>膵臓</p> <p>細胞</p> <p>難しい</p> <p>①インスリンは分泌されている。 ②インスリンが効きにくくなっているため、細胞は糖を取り込みにくい（糖を取り込むのに、大量のインスリンが必要になる）。</p> <p>慢性の高血糖＝糖尿病</p>

# 高血糖状態が持続するとどうなるの？①



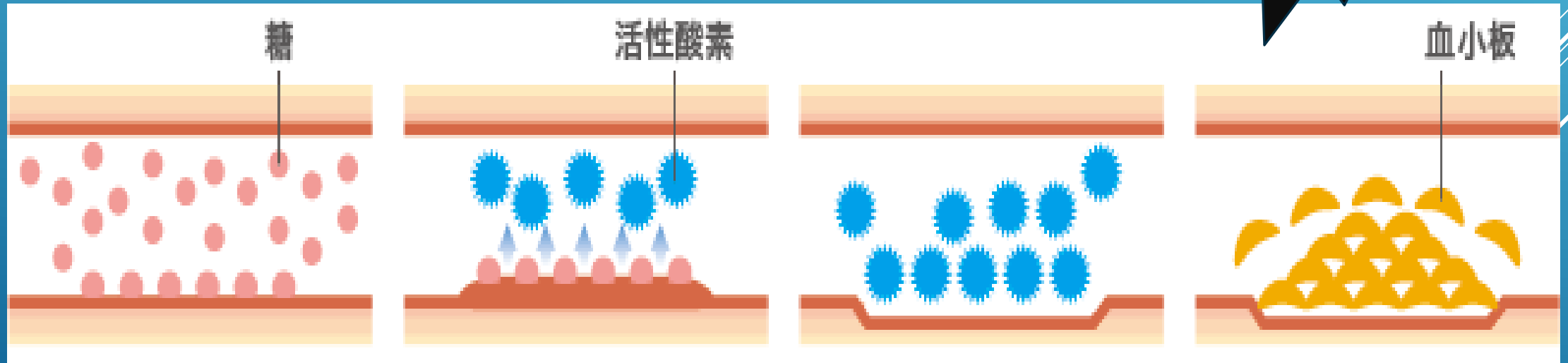
# 高血糖状態が持続するとどうなるの？②

高血糖状態

活性酸素が発生

血管壁に  
傷がつく

動脈  
硬化





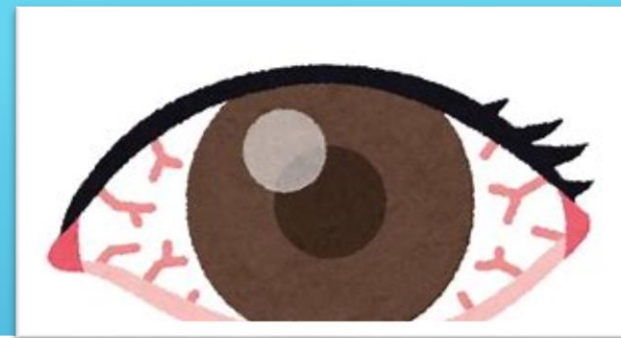
# 主な自覚症状

- ▶1. のどが渇き、水をたくさん飲む
- ▶2. 食べてもすぐにお腹がすく
- ▶3. 体が疲れやすく、だるい
- ▶4. トイレが近く、頻尿である
- ▶5. 食べているのに体重が減る
- ▶6. 目がかすむ
- ▶7. 足にしびれを感じる
- ▶8. 体全体がむくむ

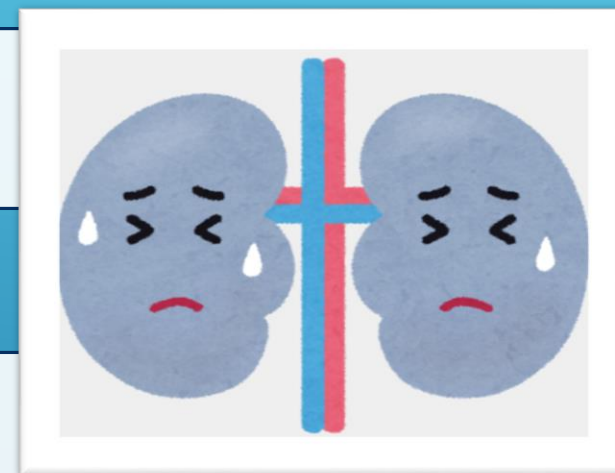


# 糖尿病の3大合併症

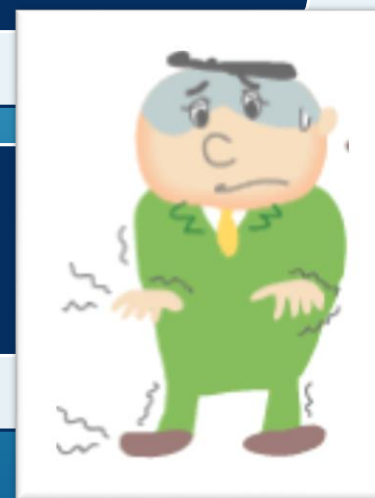
目 : 網膜症



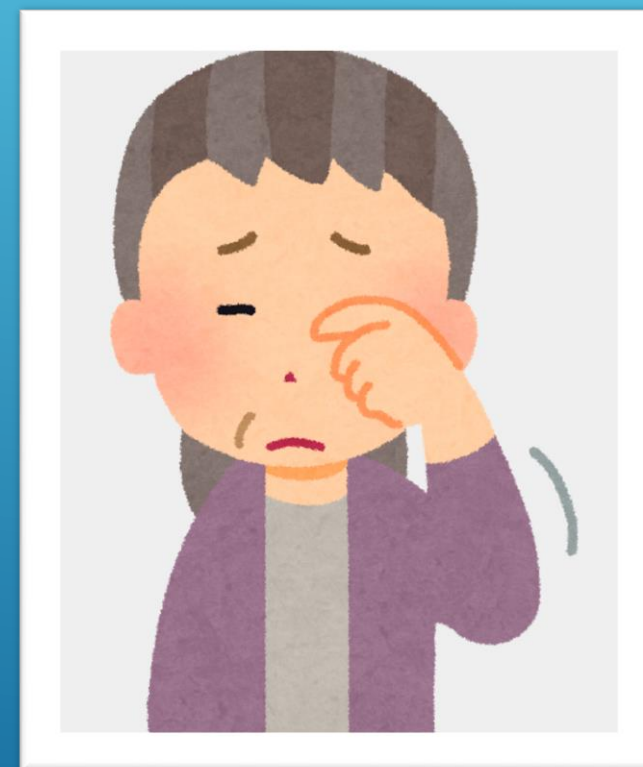
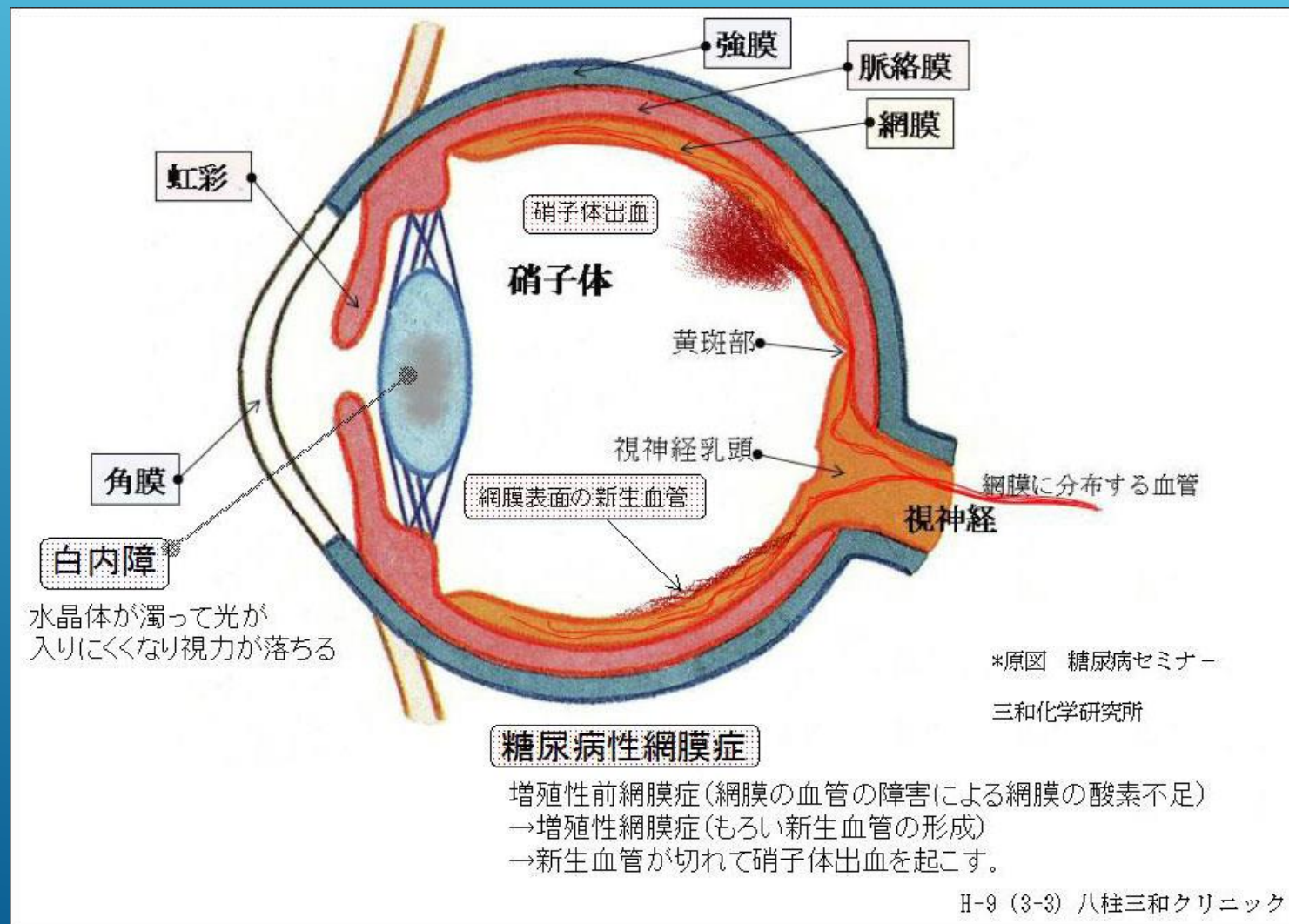
腎臓 : 腎症



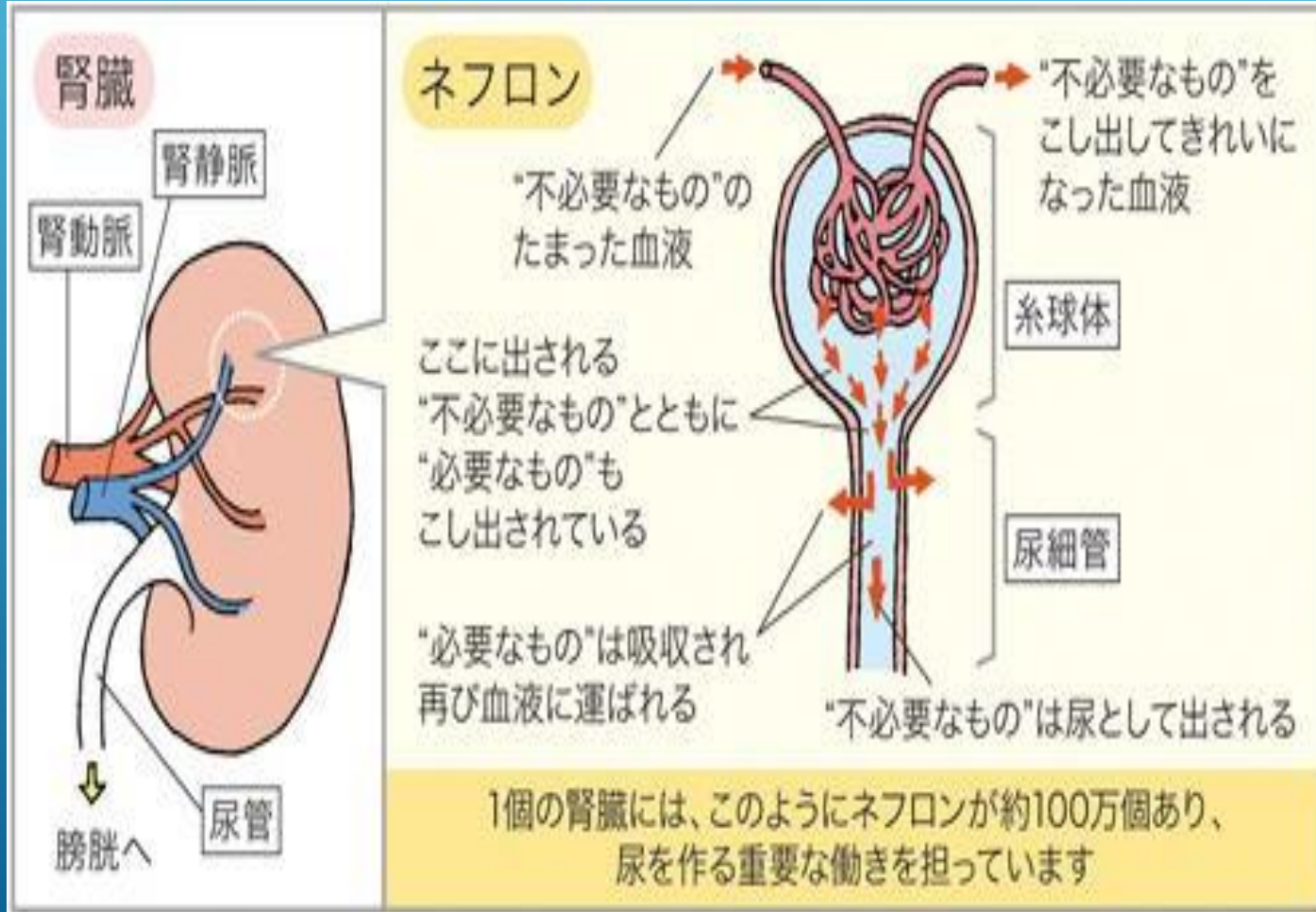
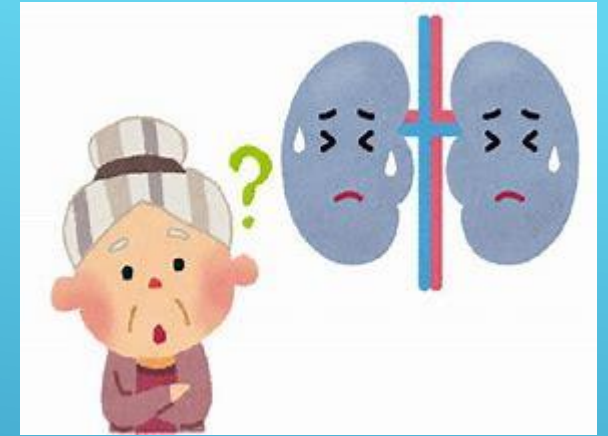
神経 : 神経障害



# 網膜症とは



# 腎症とは



# 神経障害とは

## 糖尿病神経障害のさまざまな症状

### 多発神経障害

手足の末端に、  
痛みやしびれる感覚



末端から徐々に  
からだの中心へ  
広がる

左右対称に現れる



立ちくらみ

上半身にだけ汗をかく、  
逆にまったく汗をかかない

脈が速くなる、  
運動しても脈に変化がない

下痢・便秘

排尿障害、勃起障害

### 自律神経障害

### 単神経障害

顔面神経麻痺、  
急に物が二重に見える、  
急に片側の耳が聞こえにくい



# そのほかの合併症



# 足病変ってなに？

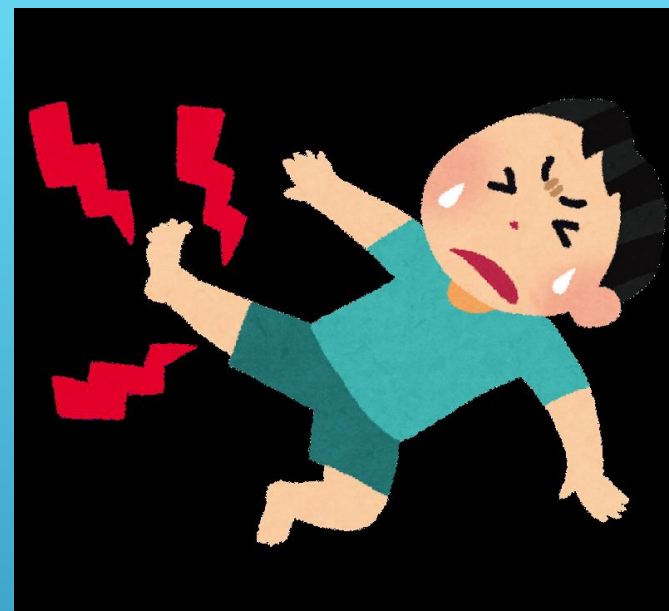
足が常につめたい

足の感覚が鈍い

しびれる

足先が痛い

足にタコが  
いくつもある



# 足のお手入れ方法

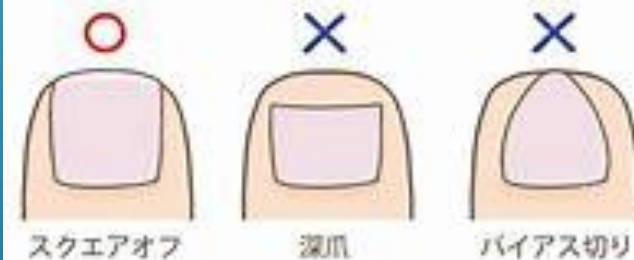
足の裏を毎日見る

タコがあるときは  
皮膚科にかかる

足を清潔に保つ

サイズの合わない  
靴は履かない

爪は切りすぎず、  
四角にカット

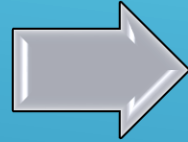




# 糖尿病の治療の流れ

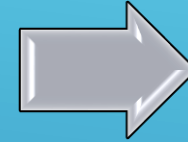
## ステップ1

- 食事療法
- 運動療法



## ステップ2

- 食事療法
- 運動療法
- 薬物療法



## ステップ3

- 食事療法
- 運動療法
- インスリン療法



# 糖尿病治療の目的

日本糖尿病学会

健康な人と変わらない日常生活の質の維持、健康寿命の確保



糖尿病性細小血管合併症及び動脈硬化性疾患の発症・進展阻止



血糖、血圧、体重、血清脂質の良好なコントロール状態の維持