

# いわての観光統計

教育旅行客・外国人観光客の入込動向

(令和2年1月～3月・暫定値)

スキー客の入込動向

(令和2年シーズン)



岩手県PRキャラクター「わんこきょうだい」

令和2年9月

岩手県商工労働観光部

観光・プロモーション室

# 目次

## I 教育旅行者の入込動向

1 概況	1
2 入込数の推移	2
【資料】表1 教育旅行者発地別入込推計表	3
表2 教育旅行者市町村別入込推計表	4

## II 外国人観光客の入込動向

1 概況	5
2 入込数の推移	6
【資料】表3 外国人観光客四半期別入込推計表	7
表4 外国人観光客市町村別入込推計表	8

※ 本資料の数値は暫定値のため、年間の確定値（令和2年1月～12月）資料において、数値が変わる場合があります。

## III スキー客の入込動向

1 概況	9
2 入込数の推移	10
【資料】表5 令和2年シーズン・スキー客入込状況（主要スキー場）	11
表6 シーズン別・スキー客入込数推移	12

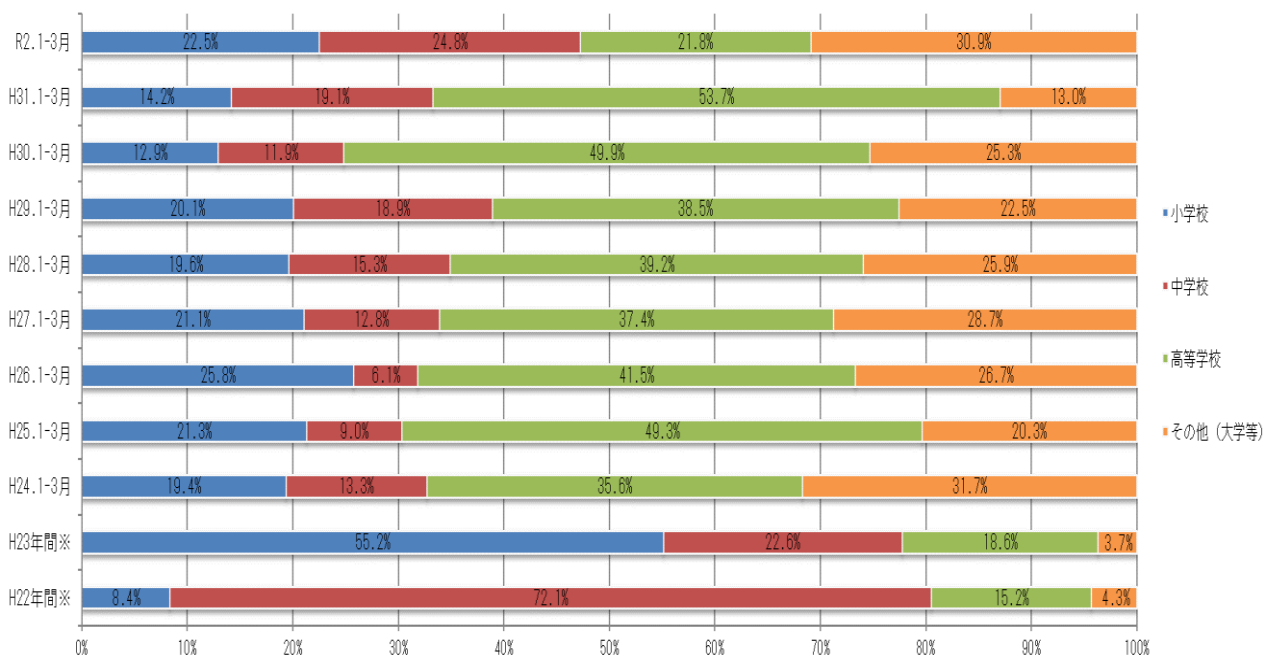
# I 教育旅行客の入込動向

## 1 概況

令和2年1月～3月に本県を訪れた教育旅行客の校種別入込割合は、多い順に、中学校が24.8%、小学校が22.5%、高等学校が21.8%となっている。【図1、表1】

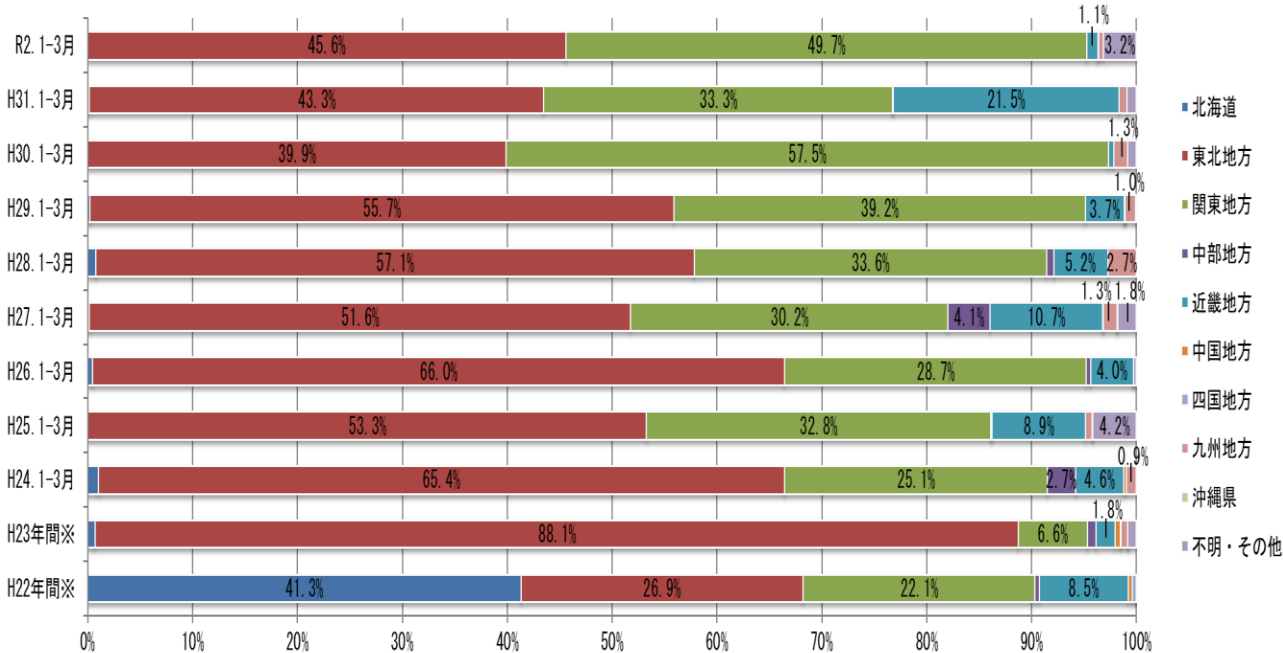
また、発地別入込割合は、多い順に、関東地方が49.7%、東北地方が45.6%、近畿地方が1.1%となっている。【図2、表1】

図1 教育旅行客の校種別入込割合



※ H22及びH23は校種別入込数を四半期毎に整理していないため、年間の数値を採用。

図2 教育旅行客の発地別入込割合



※ H22及びH23は発地別入込数を四半期毎に整理していないため、年間の数値を採用。

## 2 入込数の推移

令和2年1月～3月に本県を訪れた教育旅行者の入込は、学校数が延べ144校、児童生徒数が1万183人回となった。学校数は前年比で18校(11.1%)減少、児童生徒数は前年比で2,200人回(17.8%)減少となった。震災前との比較では、学校数は平成22年比で100校(227.3%)増加、児童生徒数は平成22年比で1,086人回(11.9%)増加となった。【図3、表2】

図3 教育旅行者の入込数推移

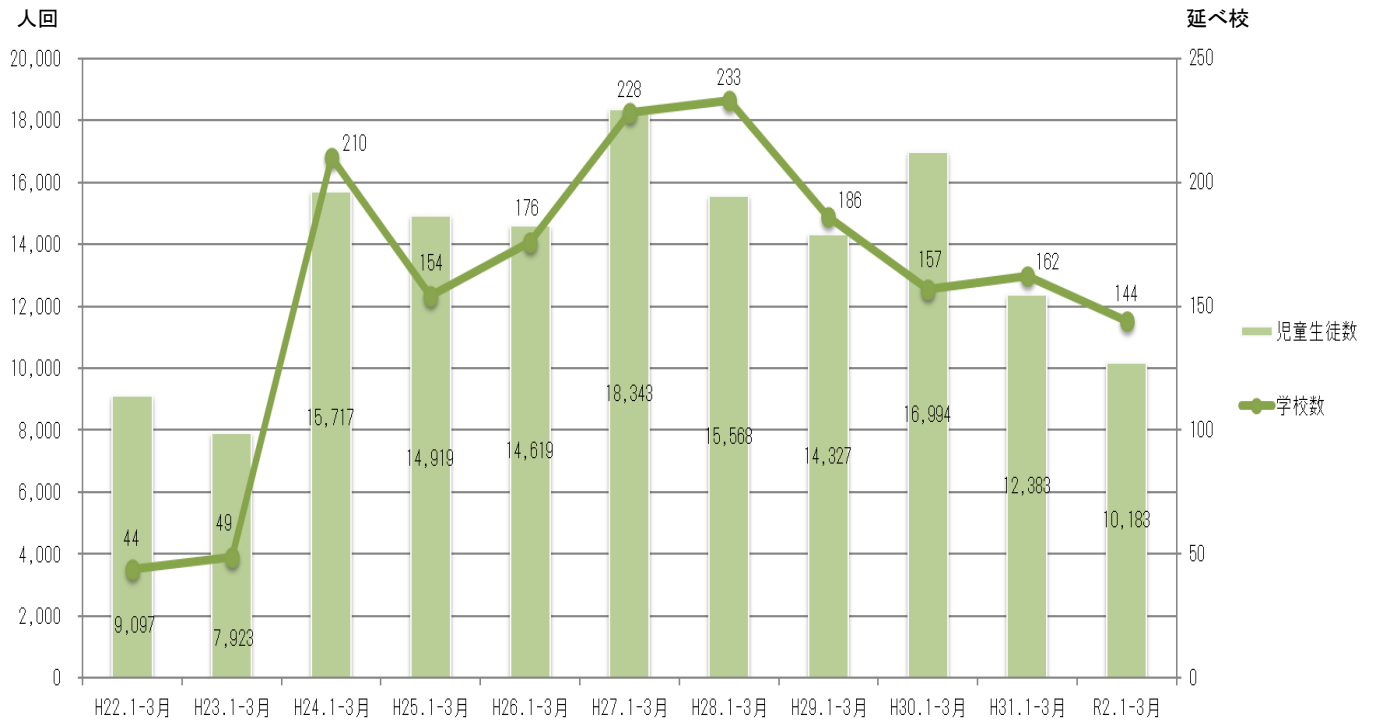


表1 教育旅行客発地別入込推計表

令和2年1月～3月

(単位:延べ校、人回)

発地	校種	小学校		中学校		高等学校		その他		計		地方別計
		校数	人数	校数	人数	校数	人数	校数	人数	校数	人数	
北海道		0	0	0	0	0	0	0	0	0	0	0
青森		2	35	2	30	3	328	8	309	15	702	東北計 115 4,642
岩手		25	632	16	476	19	1,048	20	792	80	2,948	
宮城		0	0	1	262	2	79	10	430	13	771	
秋田		1	11	0	0	2	36	1	136	4	183	
山形		1	20	0	0	1	6	1	12	3	38	
福島		0	0	0	0	0	0	0	0	0	0	
茨城		0	0	0	0	0	0	0	0	0	0	関東計 19 5,059
栃木		0	0	0	0	0	0	0	0	0	0	
群馬		0	0	0	0	0	0	0	0	0	0	
埼玉		0	0	0	0	2	333	0	0	2	333	
千葉		0	0	0	0	0	0	0	0	0	0	
東京都		0	0	1	520	1	180	8	1,268	10	1,968	
神奈川県		4	1,331	1	1,233	1	182	1	12	7	2,758	
新潟		0	0	0	0	0	0	0	0	0	0	中部計 0 0
富山		0	0	0	0	0	0	0	0	0	0	
石川		0	0	0	0	0	0	0	0	0	0	
福井		0	0	0	0	0	0	0	0	0	0	
山梨		0	0	0	0	0	0	0	0	0	0	
長野		0	0	0	0	0	0	0	0	0	0	
岐阜		0	0	0	0	0	0	0	0	0	0	
静岡県		0	0	0	0	0	0	0	0	0	0	
愛知県		0	0	0	0	0	0	0	0	0	0	
三重		0	0	0	0	0	0	0	0	0	0	近畿計 4 108
滋賀		0	0	0	0	0	0	0	0	0	0	
京都		0	0	0	0	0	0	0	0	0	0	
大阪		0	0	0	0	1	30	2	51	3	81	
兵庫		0	0	0	0	0	0	1	27	1	27	
奈良		0	0	0	0	0	0	0	0	0	0	
和歌山		0	0	0	0	0	0	0	0	0	0	中国計 1 7
鳥取		0	0	0	0	0	0	1	7	1	7	
島根		0	0	0	0	0	0	0	0	0	0	
岡山		0	0	0	0	0	0	0	0	0	0	
広島		0	0	0	0	0	0	0	0	0	0	四国計 0 0
山口		0	0	0	0	0	0	0	0	0	0	
徳島		0	0	0	0	0	0	0	0	0	0	
香川		0	0	0	0	0	0	0	0	0	0	
愛媛		0	0	0	0	0	0	0	0	0	0	
高知		0	0	0	0	0	0	0	0	0	0	
福岡		0	0	0	0	0	0	2	42	2	42	九州計 2 42
佐賀		0	0	0	0	0	0	0	0	0	0	
長崎		0	0	0	0	0	0	0	0	0	0	
熊本		0	0	0	0	0	0	0	0	0	0	
大分		0	0	0	0	0	0	0	0	0	0	
宮崎		0	0	0	0	0	0	0	0	0	0	
鹿児島		0	0	0	0	0	0	0	0	0	0	0 0
沖縄		0	0	0	0	0	0	0	0	0	0	
不明・その他		1	264	0	0	0	0	2	61	3	325	3 325
計		34	2,293	21	2,521	32	2,222	57	3,147	144	10,183	144 10,183

表2 教育旅行客市町村別入込推計表

令和2年1月～3月

(単位:延べ校、人回)

市町村	1～3月		4～6月		7～9月		10～12月		合 計	
	校数	人数	校数	人数	校数	人数	校数	人数	校数	人数
盛岡市	16	566							16	566
八幡平市	65	6,196							65	6,196
滝沢市	7	845							7	845
雫石町	5	1,351							5	1,351
葛巻町	0	0							0	0
岩手町	0	0							0	0
紫波町	0	0							0	0
矢巾町	0	0							0	0
花巻市	14	203							14	203
北上市	9	275							9	275
遠野市	0	0							0	0
一関市	0	0							0	0
奥州市	15	254							15	254
西和賀町	0	0							0	0
金ヶ崎町	0	0							0	0
平泉町	1	21							1	21
宮古市	2	31							2	31
大船渡市	6	136							6	136
陸前高田市	2	11							2	11
釜石市	0	0							0	0
住田町	0	0							0	0
大槌町	1	30							1	30
山田町	0	0							0	0
岩泉町	0	0							0	0
田野畑村	0	0							0	0
久慈市	1	264							1	264
二戸市	0	0							0	0
普代村	0	0							0	0
軽米町	0	0							0	0
野田村	0	0							0	0
九戸村	0	0							0	0
洋野町	0	0							0	0
一戸町	0	0							0	0
合 計	144	10,183	0	0	0	0	0	0	144	10,183

## II 外国人観光客の入込動向

### 1 概況

令和2年1月～3月に本県を訪れた外国人観光客の発地別入込割合は、多い順に、台湾が48.6%（44,096人回、前年比8,993人回・16.9%減）、中国が11.8%（10,722人回、前年比7,124人回・39.9%減）オーストラリアが8.3%（7,484人回、前年比2,924人回・64.1%増）、タイが6.5%（5,912人回、前年比3,195人回・117.6%増）、香港が6.1%（5,552人回、前年比624人回・12.7%増）となっている。【図4、表3】

市町村別入込割合は、多い順に、八幡平市が36.8%（33,405人回）、雫石町が17.8%（16,113人回）、盛岡市が10.1%（9,141人回）、花巻市が10.0%（9,104人回）、北上市が6.4%（5,798人回）となっている。【図5、表4】

図4 外国人観光客の発地別入込割合

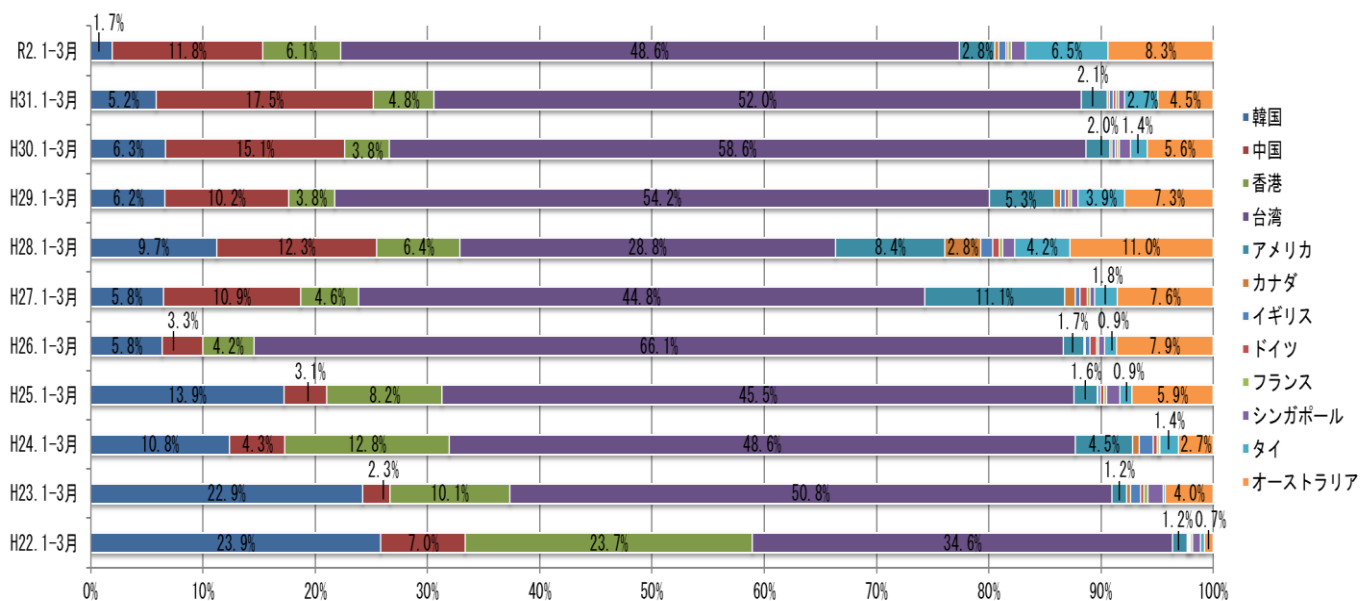
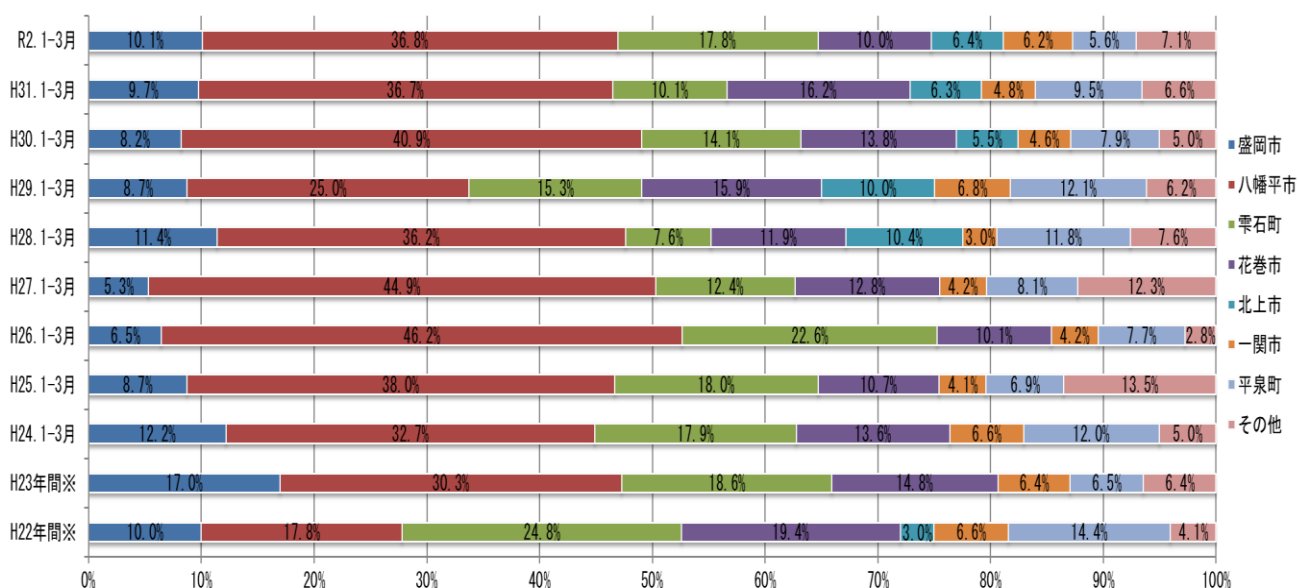


図5 外国人観光客の市町村別入込割合



※ H22 及び H23 は市町村別入込数を四半期毎に整理していないため、年間の数値を採用。

## 2 入込数の推移

令和2年1月～3月に本県を訪れた外国人観光客の入込数は9万677人回となり、前年比で1万1,381人回（11.2%）減少となった。平成24年以来、8年ぶりの減少となったが、平成22年比では7万2,728人回（405.2%）増加となった。【図6、表4】

図6 外国人観光客の入込数推移

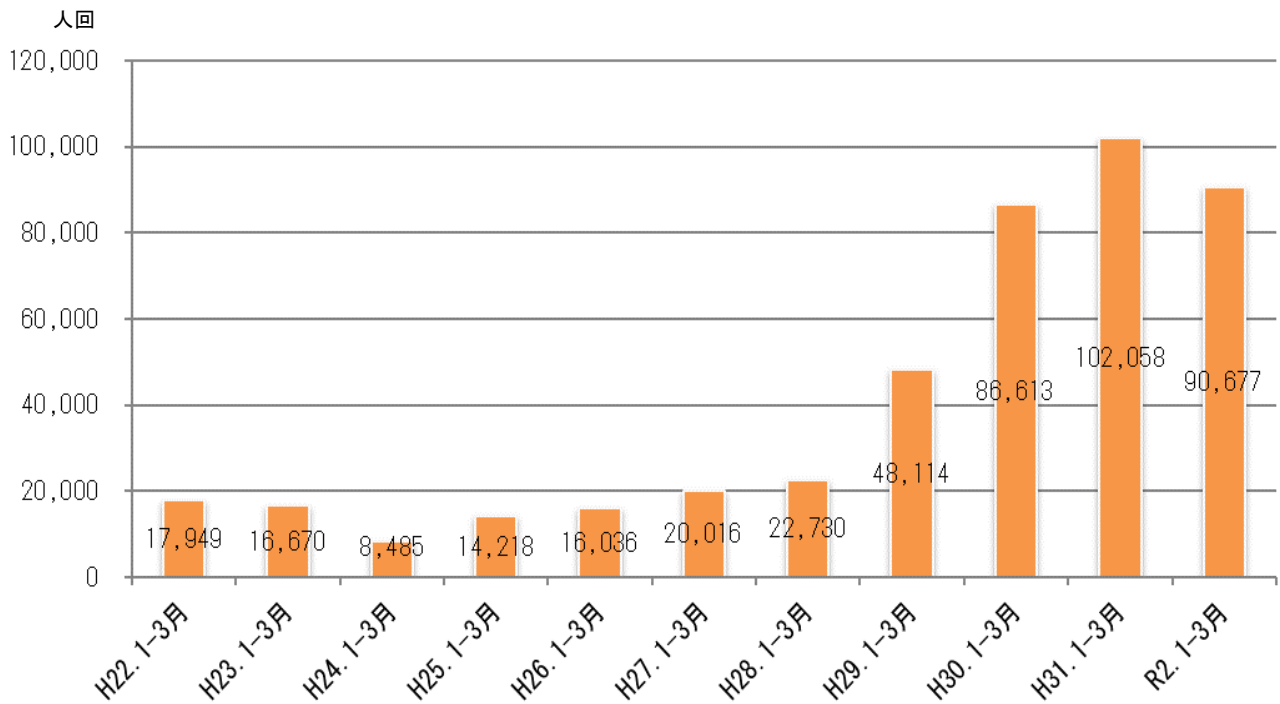




表3 外国人観光客四半期別入込推計表

令和2年1月～3月

(単位:人回、%)

国・地域		1～3月	4～6月	7～9月	10～12月	合計	構成比
アジア	韓国	1,506	0	0	0	1,506	1.7
	中国	10,722	0	0	0	10,722	11.8
	香港	5,552	0	0	0	5,552	6.1
	台湾	44,096	0	0	0	44,096	48.6
北米	アメリカ	2,533	0	0	0	2,533	2.8
	カナダ	281	0	0	0	281	0.3
ヨーロッパ	イギリス	496	0	0	0	496	0.5
	ドイツ	157	0	0	0	157	0.2
	フランス	231	0	0	0	231	0.3
東南アジア	シンガポール	995	0	0	0	995	1.1
	タイ	5,912	0	0	0	5,912	6.5
オセアニア	オーストラリア	7,484	0	0	0	7,484	8.3
その他		10,712	0	0	0	10,712	11.8
合計		90,677	0	0	0	90,677	100.0

表4 外国人観光客市町村別入込推計表

令和2年1月～3月

(単位:人回)

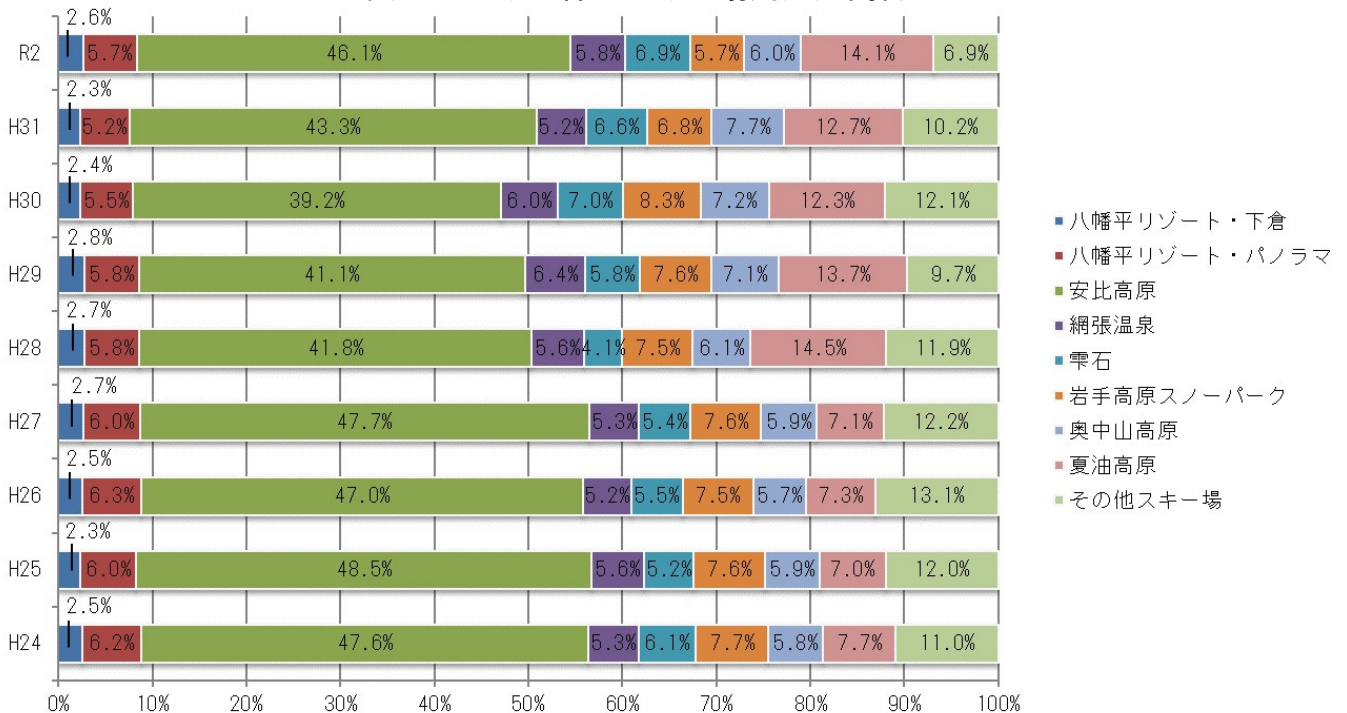
国・地域 市 町 村	アジア				北 米		ヨーロッパ			東南アジア		オセアニア	そ の 他	合 計
	韓 国	中 国	香 港	台 湾	ア メ リ カ	カ ナ ダ	イ ギ リ ス	ド イ ツ	フ ラ ン ス	シ ン ガ ポ ー ル	タ イ	オ ー ス ト ラ リ ア		
盛岡市	103	741	613	4,105	352	215	119	66	109	157	565	1,079	917	9,141
八幡平市	745	8,370	2,322	12,459	441	6	278	0	43	572	2,786	4,158	1,225	33,405
滝沢市	0	0	0	0	0	0	0	0	0	0	0	0	0	0
栗石町	58	268	1,756	10,133	317	16	19	41	2	35	460	1,850	1,158	16,113
葛巻町	0	0	0	0	30	0	0	0	0	0	0	0	0	30
岩手町	0	0	0	0	0	0	0	0	0	0	0	0	0	0
紫波町	0	0	0	0	0	0	0	0	0	0	0	0	36	36
矢巾町	0	0	0	0	0	0	0	0	0	0	0	0	0	0
花巻市	427	280	520	7,323	56	2	16	2	7	119	217	24	111	9,104
北上市	82	217	45	85	112	32	12	29	10	1	11	278	4,884	5,798
遠野市	0	26	0	59	24	2	13	4	5	2	35	9	138	317
一関市	25	225	196	3,447	33	2	27	5	20	98	795	38	686	5,597
奥州市	0	31	32	3,052	4	0	0	0	6	0	493	5	237	3,860
西和賀町	1	5	10	2	2	2	2	0	0	0	8	6	8	46
金ヶ崎町	0	0	0	0	0	0	0	0	0	0	0	0	0	0
平泉町	39	348	25	3,014	56	0	5	4	28	0	530	12	1,015	5,076
宮古市	22	48	12	62	10	4	4	6	0	5	4	15	102	294
大船渡市	0	0	6	0	0	0	0	0	0	0	0	0	0	6
陸前高田市	0	10	0	0	18	0	0	0	0	6	0	0	4	38
釜石市	2	112	1	0	2	0	1	0	0	0	0	4	72	194
住田町	0	0	0	0	0	0	0	0	0	0	0	0	0	0
大槌町	0	0	0	0	4	0	0	0	0	0	0	0	2	6
山田町	0	0	0	0	0	0	0	0	0	0	0	0	0	0
岩泉町	1	22	4	122	62	0	0	0	0	0	8	6	105	330
田野畑村	0	0	0	0	0	0	0	0	0	0	0	0	0	0
久慈市	0	2	8	4	0	0	0	0	0	0	0	0	1	15
二戸市	1	17	2	226	14	0	0	0	1	0	0	0	8	269
普代村	0	0	0	0	0	0	0	0	0	0	0	0	0	0
軽米町	0	0	0	0	0	0	0	0	0	0	0	0	0	0
野田村	0	0	0	0	0	0	0	0	0	0	0	0	0	0
九戸村	0	0	0	0	0	0	0	0	0	0	0	0	0	0
洋野町	0	0	0	0	0	0	0	0	0	0	0	0	3	3
一戸町	0	0	0	3	996	0	0	0	0	0	0	0	0	999
合 計	1,506	10,722	5,552	44,096	2,533	281	496	157	231	995	5,912	7,484	10,712	90,677
ブ ロ ッ ク 計				61,876		2,814			884		6,907	7,484	10,712	90,677

### Ⅲ スキー客の入込動向

#### 1 概況

令和2年シーズン（令和元年11月～令和2年4月）における県内スキー場へのスキー客の入込数は、785,929人回（平成31年シーズン：872,107人回）で、前シーズンに比べ86,178人回（9.9%）の減少となった。令和2年シーズンは、雪不足により営業開始を年明けまで延期せざるを得ないスキー場があるなど、多くのスキー場で営業開始が遅れたことや、年明け以降も暖冬が続き、多くのスキー場で例年よりも早く営業が終了したこと、新型コロナウイルス感染症の影響によるスキー客の減少等により、入込数は減少となった。【図7、表5】

図7 スキー客のスキー場別入込割合



## 2 入込数の推移

本県を訪れたスキー客の入込数は、平成4年シーズン（3,722,798人回）をピークとして、以降、平成19年シーズンまで連続して前シーズンを下回っており、平成20年シーズンには16シーズンぶりに前シーズンを上回ったが、平成21年シーズン以降は再び前シーズンを下回る傾向が続いた。

震災の影響を受けた平成23年シーズンと、雪不足により多くのスキー場で営業開始が遅れた平成28年シーズンは大幅にスキー客数が減少したが、以降は前シーズンを上回る傾向が続いていたところ、令和2年シーズンは雪不足による営業日数の減少や新型コロナウイルス感染症の影響によるスキー客の減少等により、4シーズンぶりに前シーズンを下回る入込となった。【図8、表6】

図8 スキー客の入込数推移

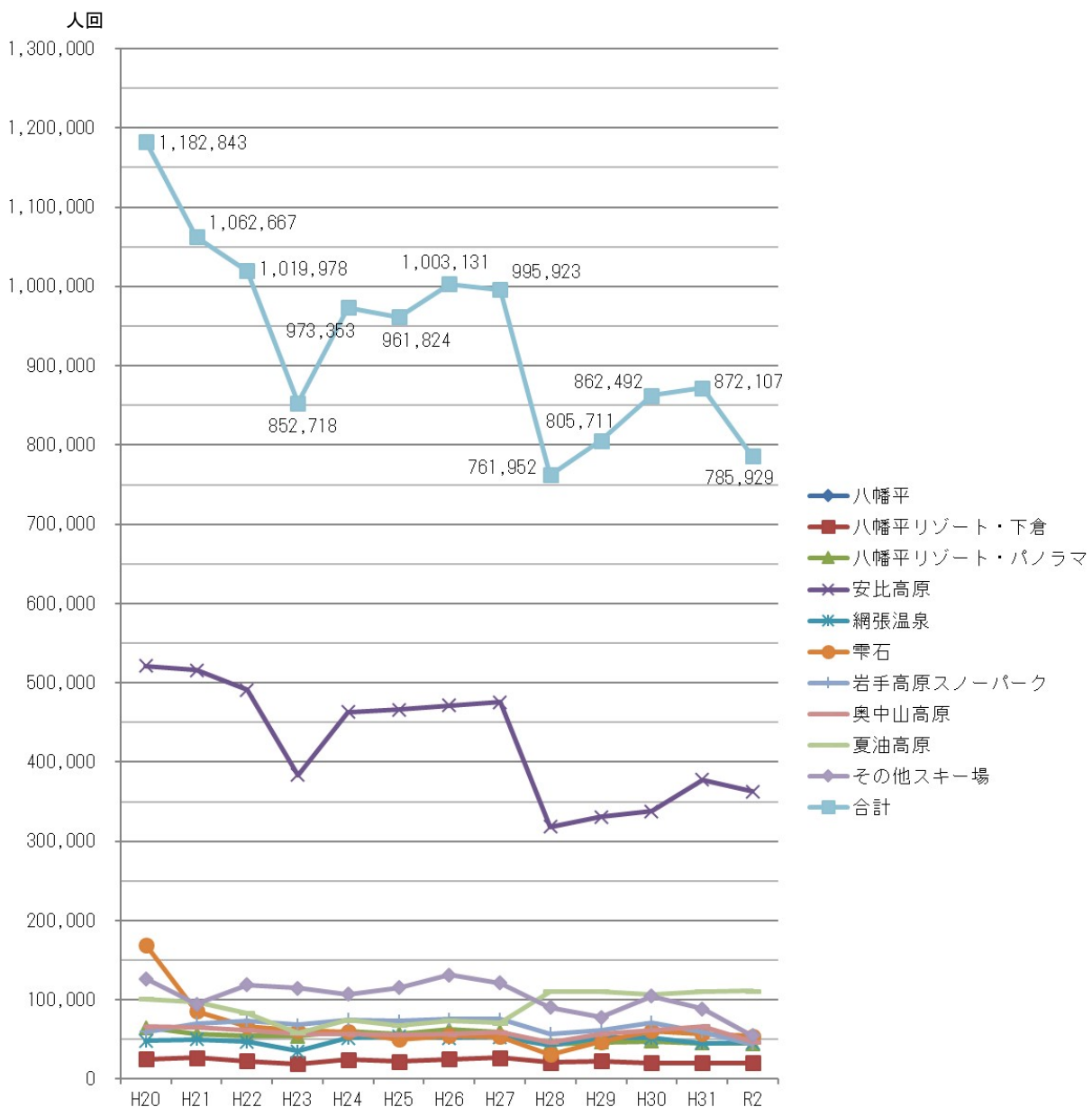


表5 令和2年シーズン・スキー客入込状況(主要スキー場)

令和元年11月～令和2年4月

(単位:人回、%)

スキー場名	月 シーズン	11月	12月	1月	2月	3月	4月	5月	合計 (11月～4月)	備考 (開場～閉場・営業日数)	営業日数 (対前年)
八幡平リゾート ・下倉 (八幡平市)	R2年	-	1,635	7,514	7,194	4,215	-	-	20,558	12/21～3/29:100日	▲5日
	H31年	-	2,433	8,048	5,493	4,173	-	-	20,147	12/15～3/31:105日	
	対前年比	-	▲32.8	▲6.6	31.0	1.0	-	-	2.0	▲4.8	
八幡平リゾート ・パノラマ (八幡平市)	R2年	-	4,826	18,614	17,066	4,393	-	-	44,899	12/15～3/29:103日	▲2日
	H31年	-	5,812	17,835	16,234	5,713	-	-	45,594	12/15～3/31:105日	
	対前年比	-	▲17.0	4.4	5.1	▲23.1	-	-	▲1.5	▲1.9	
安比高原 (八幡平市)	R2年	1,851	65,615	116,596	110,656	59,542	8,428	-	362,688	11/23、30～4/23:147日	▲8日
	H31年	-	58,032	115,281	106,173	78,659	15,554	4,129	377,828	12/1～5/6:155日	
	対前年比	-	13.1	1.1	4.2	▲24.3	▲45.8	-	▲4.0	▲5.2	
網張温泉 (雫石町)	R2年	-	2,860	17,025	15,757	10,190	-	-	45,832	12/22～3/29:99日	▲8日
	H31年	-	5,279	17,275	14,409	8,666	-	-	45,629	12/15～3/31:107日	
	対前年比	-	▲45.8	▲1.4	9.4	17.6	-	-	0.4	▲7.5	
雫石 (雫石町)	R2年	-	5,400	24,384	19,020	5,720	-	-	54,524	12/21～3/29:100日	▲7日
	H31年	-	4,608	21,300	19,500	12,047	-	-	57,455	12/15～3/31:107日	
	対前年比	-	17.2	14.5	▲2.5	▲52.5	-	-	▲5.1	▲6.5	
岩手高原 スノーパーク (雫石町)	R2年	-	4,245	21,072	14,035	4,842	262	-	44,456	12/15～4/5:113日	▲1日
	H31年	-	8,863	25,257	18,294	6,217	783	-	59,414	12/15～4/7:114日	
	対前年比	-	▲52.1	▲16.6	▲23.3	▲22.1	▲66.5	-	▲25.2	▲0.9	
奥中山高原 (一戸町)	R2年	-	7,940	18,830	13,346	7,243	-	-	47,359	12/14～3/29:104日	▲3日
	H31年	-	9,310	31,010	15,640	10,880	-	-	66,840	12/15～3/31:107日	
	対前年比	-	▲14.7	▲39.3	▲14.7	▲33.4	-	-	▲29.1	▲2.8	
夏油高原 (北上市)	R2年	903	27,438	34,818	27,101	16,142	4,637	-	111,039	11/19～21、12/5～4/24:142日	▲7日
	H31年	-	20,391	31,029	26,133	19,022	10,369	3,643	110,587	12/9～5/6:149日	
	対前年比	-	34.6	12.2	3.7	▲15.1	▲55.3	-	0.4	▲4.7	
上記スキー場計 (8か所)	R2年	2,754	119,959	258,853	224,175	112,287	13,327	-	731,355	908日	▲41日
	H31年	-	114,728	267,035	221,876	145,377	26,706	7,772	783,494	949日	
	対前年比	-	4.6	▲3.1	1.0	▲22.8	▲50.1	-	▲6.7	▲4.3	
その他スキー場計 (13か所)	R2年	-	1,015	27,512	23,777	2,270	-	-	54,574	683日	▲156日
	H31年	-	6,962	43,922	32,068	5,661	-	-	88,613	839日	
	対前年比	-	▲85.4	▲37.4	▲25.9	▲59.9	-	-	▲38.4	▲18.6	
合計	R2年	2,754	120,974	286,365	247,952	114,557	13,327	-	785,929	1,591日	▲197日
	H31年	-	121,690	310,957	253,944	151,038	26,706	7,772	872,107	1,788日	
	対前年比	-	▲0.6	▲7.9	▲2.4	▲24.2	▲50.1	-	▲9.9	▲11.0	

表6 シーズン別・スキー客入込数推移

過去10年間の比較

(単位:人回、%)

		平成23年	平成24年	平成25年	平成26年	平成27年	平成28年	平成29年	平成30年	平成31年	令和2年
八幡平リゾート ・下倉 (八幡平市)	入込数	19,374	24,751	22,317	25,003	26,872	20,759	22,623	20,435	20,147	20,558
	前年比	▲ 15.6	27.8	▲ 9.8	12.0	7.5	▲ 22.7	9.0	▲ 1.6	▲ 1.4	2.0
	指数	100.0	127.8	115.2	129.1	138.7	107.1	116.8	105.5	104.0	106.1
八幡平リゾート ・パノラマ (八幡平市)	入込数	54,057	60,815	57,333	62,811	59,853	44,398	46,447	47,697	45,594	44,899
	前年比	▲ 1.0	12.5	▲ 5.7	9.6	▲ 4.7	▲ 25.8	4.6	7.4	▲ 4.4	▲ 1.5
	指数	100.0	112.5	106.1	116.2	110.7	82.1	85.9	88.2	84.3	83.1
安比高原 (安比高原)	入込数	383,386	463,171	466,175	471,639	475,427	318,495	330,792	338,005	377,828	362,688
	前年比	▲ 21.9	20.8	0.6	1.2	0.8	▲ 33.0	3.9	6.1	11.8	▲ 4.0
	指数	100.0	120.8	121.6	123.0	124.0	83.1	86.3	88.2	98.6	94.6
網張温泉 (雫石町)	入込数	35,436	51,911	53,682	51,666	53,060	42,330	51,897	51,783	45,629	45,832
	前年比	▲ 24.4	46.5	3.4	▲ 3.8	2.7	▲ 20.2	22.6	22.3	▲ 11.9	0.4
	指数	100.0	146.5	151.5	145.8	149.7	119.5	146.5	146.1	128.8	129.3
雫石 (雫石町)	入込数	61,600	59,500	50,121	54,871	53,937	30,992	46,858	60,549	57,455	54,524
	前年比	▲ 7.8	▲ 3.4	▲ 15.8	9.5	▲ 1.7	▲ 42.5	51.2	95.4	▲ 5.1	▲ 5.1
	指数	100.0	96.6	81.4	89.1	87.6	50.3	76.1	98.3	93.3	88.5
岩手高原 スノーパーク (雫石町)	入込数	68,560	75,221	72,948	75,498	75,470	57,278	61,257	71,344	59,414	44,456
	前年比	▲ 7.4	9.7	▲ 3.0	3.5	▲ 0.0	▲ 24.1	6.9	24.6	▲ 16.7	▲ 25.2
	指数	100.0	109.7	106.4	110.1	110.1	83.5	89.3	104.1	86.7	64.8
奥中山高原 (一戸町)	入込数	57,140	56,490	56,290	56,677	59,060	46,250	57,360	61,960	66,840	47,359
	前年比	▲ 7.7	▲ 1.1	▲ 0.4	0.7	4.2	▲ 21.7	24.0	34.0	7.9	▲ 29.1
	指数	100.0	98.9	98.5	99.2	103.4	80.9	100.4	108.4	117.0	82.9
夏油高原 (北上市)	入込数	58,325	74,704	67,737	73,637	70,741	110,720	110,544	106,289	110,587	111,039
	前年比	▲ 29.8	28.1	▲ 9.3	8.7	▲ 3.9	56.5	▲ 0.2	▲ 4.0	4.0	0.4
	指数	100.0	128.1	116.1	126.3	121.3	189.8	189.5	182.2	189.6	190.4
上記 スキー場計 (8か所)	入込数	737,878	866,563	846,603	871,802	874,420	671,222	727,778	758,062	783,494	731,355
	前年比	▲ 18.1	17.4	▲ 2.3	3.0	0.3	▲ 23.2	8.4	12.9	3.4	▲ 6.7
	指数	100.0	89.5	87.5	90.1	90.3	69.3	75.2	78.3	80.9	99.1
その他 スキー場計 (13か所)	入込数	114,840	106,790	115,221	131,329	121,503	90,730	77,933	104,430	88,613	54,574
	前年比	▲ 3.3	▲ 7.0	7.9	14.0	▲ 7.5	▲ 25.3	▲ 14.1	15.1	▲ 15.1	▲ 38.4
	指数	100.0	93.0	100.3	114.4	105.8	79.0	67.9	90.9	77.2	47.5
合 計	入込数	852,718	973,353	961,824	1,003,131	995,923	761,952	805,711	862,492	872,107	785,929
	前年比	▲ 16.4	14.1	▲ 1.2	4.3	▲ 0.7	▲ 23.5	5.7	13.2	1.1	▲ 9.9
	指数	100.0	114.1	112.8	117.6	116.8	89.4	94.5	101.1	102.3	92.2