

いのちと健康を守る

国内外で感染が拡大している新型コロナウイルス感染症。7月29日には県内初の感染者が確認されました。
県は、感染拡大を防ぐため、検査体制と医療提供体制のさらなる強化を進めています。



PCR検査を受けるには、まず帰国者・接触者相談センターなどに電話を

検査を希望する場合、まずは帰国者・接触者相談センターや、かかりつけ医に電話で相談。検査対象の場合は、地域外来・検査センターから連絡がありますので、指定された場所で検体を採取します。検査結果が出るまでは、自宅など所定の場所で待機します。なお、医師の判断で診療の一端として行われるPCR検査で、かつ保険適用対象の場合、患者負担分は県が負担しますので、無料でPCR検査を受けることができます。

また、妊婦の方がPCR検査を希望する場合、検査費用を補助する制度を創設しました。詳しくは、かかりつけの産婦人科医にご相談ください。

【特集①】新型コロナウイルス感染症対策

「いのちと健康を守る」— p01

【表紙の人】
— 支え合う関係・ベストパートナー

劇画家
さいとう・たかをさん
×デューク東郷(ゴルゴ13) — p05

【健やかで幸せあふれる 健幸レシピ】
二子さといも×チーズ



秋の味覚「さといも」と岩手のチーズを使った、おつまみにもなる簡単レシピをご紹介します!

p06

【特集②】
新しい生活様式のもとで動き出す文化・芸術の創造と継承

p07

【特集③】
4広域振興局からのお知らせ

p09

【いわて県民計画PICKUP】
生活習慣病予防に、運動と食事で内臓脂肪を減らしましょう。

p11

【未来へつなげ!復興のバトン】
かまいしDMC 小松野麻実さん

p12

岩手県からのお知らせ

p13

クロスわんこ
読者アンケート・プレゼント

裏表紙

県内の検査体制は十分?
「地域外来・検査センター」を県内10箇所設置
PCR検査能力を強化

新型コロナウイルス感染症の感染拡大を防ぐには、感染者の早期発見が肝心です。そこで、市町村や医師会と連携し、県内10箇所「地域外来・検査センター」を設置。より身近な場所です、PCR検査の検体採取できるようにしました。

もし感染してしまったら...
県内の医療体制は大丈夫?



感染症に対応できる、十分な医療提供体制を整備しています。

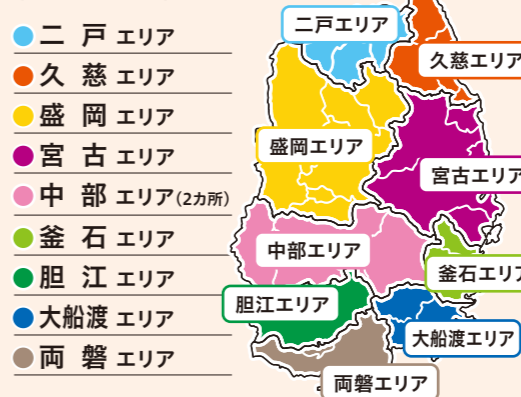
県民の皆さんに必要な医療を提供するには、新型コロナウイルス感染症に対応する医療と一般医療とを両立させることが不可欠です。

県は、大規模な集団感染にも対応できるように、常に感染症対応病床を150床、軽症者などの宿泊療養施設を85室確保しました。今後は感染状況に応じて病床数などを変動させ、一般医療との両立を図っていきます。感染

地域外来・検査センターなどで採取した検体は、県や民間検査機関が手分けをしてPCR検査を実施。これまでの検査件数は1,700件以上にのぼります。(8月5日現在)
県は、ピーク時の1日あたりの検査件数を444件と見込み、PCR検査能力をその約2倍の1日あたり864件まで強化(8月末現在)。今後は、より素早く結果が出る抗原検査などを普及させ、さらに多くの検査を可能にする予定です。

が拡大した場合、病床を350床、宿泊療養施設を300室確保する計画です。
また、重症度に応じた適切な医療を受けられるよう、県が設置した「入院等搬送調整班」などが、受け入れ医療機関を調整。小児、妊産婦、透析患者など、特別な配慮が必要な方についても、専門医が受け入れ先を調整する仕組みを整えています。
これからも県民の「いのちと健康」を守る取り組みを進めていきます。

県内の地域外来・検査センター設置状況(2020.8末現在)



検査体制の状況および医療提供体制の計画

検査体制	864件/日
医療提供体制	確保病床 350床
	軽症者向け宿泊施設 300室

※ピーク時の推計療養者数(379人)に基づき体制を整備

新型コロナウイルス感染症かも...?と思ったら

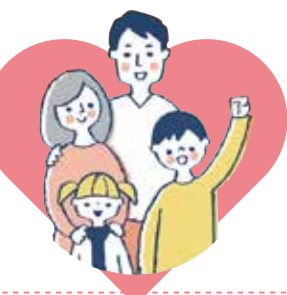
- 発熱
- 強いだるさ・息苦しさ
- 風邪のような症状
- 味覚・嗅覚障害がある

●帰国者・接触者相談センター
上記の症状がある方
☎019-651-3175 FAX.019-626-0837
24時間対応・土日祝も実施

●一般的な相談窓口 ☎019-629-6085 (午前9時~午後9時/土日祝を含む)

新型コロナウイルス感染症関連情報は
ホームページからご確認いただけます

岩手県 コロナウイルス 検索



感染された方や その関係者・医療従事者に 思いやりの気持ちを

新型コロナウイルス感染症は、誰もが感染する可能性があります。感染者やその関係者・医療従事者などへの差別、偏見、誹謗中傷は決して許されません。相手を思いやる気持ちを持ち、冷静に行動しましょう。

県内の医療への影響は?

新型コロナウイルス感染症は、県内の医療にどのような影響を及ぼしているのでしょうか。県立中央病院の宮田剛院長にお話を伺いました。



院内での感染症対策は?

国内の流行状況・県内の発生状況に応じた対策をしています。

例えば、外来患者さんには、マスクの着用や手指の消毒をお願いしています。

入院患者さんへの面会は当初、禁止していましたが、現在はご家族に配慮し、一部の例外を除き、ご家族との面会を認めています。また、ウェブ上での面会も一部で試行中です。

感染症による県内の医療への影響は?

直接の影響ではないのですが、ここ数か月の県内のインフルエンザ感染者は約3分の1に、当院救急受診者としては6分の1に減少しています。

これは県民の皆さんが、手洗いやマスクの着用、あるいは活動を自粛していた証のひとつと考えてもよいのではないかと思います。

心配なことは?

岩手には、忍耐強い方

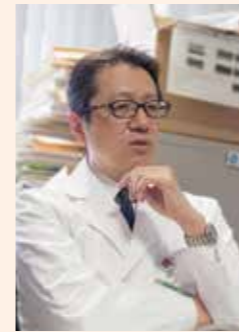
が多い印象を持っています。健康の基本は自己管理ですが、息苦しさなどの症状があれば、まずは、かかりつけの病院や帰国者・接触者相談センターに電話で相談しましょう。

県民へのメッセージをお願いします。

暑い時は、屋外でマスクを外して熱中症の対策をするなど、これからも無理せずに感染症の予防に取り組んでいきましょう。

(2020年7月27日取材)

●お話を伺った人
宮田 剛 医師
1959年生まれ。東北大学医学部卒。専門は消化器外科。2018年～県立中央病院院長。



県民の皆さまへメッセージ

「いのちと健康を守り、生活と
なりわいと学びを支える岩手宣言」
より抜粋

豊かな自然環境、広い県土と山が多い地形、平穏な日常を守ろうと奮闘してきた歴史、東日本大震災津波の経験でより高まった危機意識、粘り強く真面目な県民性——
こうしたいわての良さを大切に、「新しい生活様式」に沿って感染対策を徹底することで、様々な社会経済活動が可能で、その場に合った感染対策をみんなで工夫し、新しい日常を進めていきましょう。

感染対策のみならず、医療関係者をはじめ、ライフライン、物流、保育や障がい者・高齢者福祉など、県民生活に不可欠なサービスの提供に従事している皆様に、感謝と思いやりの気持ちを持って応援しましょう。

児童・生徒の皆さん、岩手県内外で学生生活を送っている皆さんは、自己実現に向けて、厳しい時期だからこそ将来のことをしっかりと考えてほしいと思います。しっかりと学び続けられるよう、私たちは皆さんの未来を応援しています。

県民みんなで、いわての変わらない良さをさらに磨き上げ、県外の皆さんとも共有しながら、お互いの幸福を守り育て、豊かな生活、なりわい、学びを実現しましょう!

いわて未来づくり
機構の
詳細はこちら



2020年7月10日
いわて未来づくり機構

県産品を買って、消費して、岩手県全体を元気にしましょう!

買うなら*いわて*のもの!

国内外での新型コロナウイルス感染症の感染拡大は、イベントの中止や観光客の減少など、県内の経済活動にも大きな影響を及ぼしています。

そこで県は、地元生産者や事業者を応援する「買うならいわてのもの!」キャンペーンを実施しています。

ここでは、県産品のお店「らら・いわて(盛岡市菜園)」で取扱いのある、おすすめの県産品を一部紹介します。魅力あふれる県産品は、まだまだたくさんあります。ぜひお近くの百貨店やスーパー・産直のほか、インターネットなどでご購入ください。



観光情報を掲載!
岩手のつまみものや
観光情報を掲載!
買うなら岩手のもの
総合サイトへは、
以下のURLまたは
右のQRコードから
アクセス!
<http://katte-tabete-iwate.com/>

株式会社 回進堂
岩谷堂羊羹
純栗ひとくち9個入(315g)
1,400円(税別)

毎年その年に採れた、新栗だけを使用した、秋口限定商品です。(9月下旬発売予定)

有限会社 竹屋製菓
黒豆ケーキ(400g)
1,100円(税別)

岩手県産の黒豆(黒大豆)・小麦粉、国産バター・卵を主原料としたバター風味豊かなパウンドケーキです。黒豆をたっぷり使用した食べ応えのある一品。

古館製麺所
いわて北三陸磯ラーメン
230g(麺80g・スープ30g・海藻5g×2食)
700円(税別) 賞味期限:常温300日

麺は、県産小麦3種類を独自にブレンド。スープは「のた塩」をベースに魚介の旨味を凝縮した出汁を使用。具材には三陸産の「わかめ・めかぶ・ふのり」をセットした「磯ラーメン」です。

株式会社 佐幸本店
完熟山のきぶどう(600ml)
1,800円(税別)

岩手県特産のヤマブドウのうち、通常より1か月ほど遅らせて収穫したものだけを使用。まろやかでコクのある100%ストレート果汁です。

国分東北 株式会社 岩手支店
いわて地酒めぐり3本セット
(300ml×3本) 1,505円(税別)
いわて地酒めぐり5本セット
(300ml×5本) 2,600円(税別)

県内蔵元のおすすめの銘酒が入ったギフトセットです。

岩手県産 株式会社
サヴァ缶
国産サバのオリーブオイル漬他(170g)
各380円(税別)

オリーブオイル漬、レモンバジル味、パプリカチリソース味、アクアパッツァ風、ブラックペッパー味の全5種。「Ça va?(サヴァ)?」はフランス語「元気ですか?」という意味。「元気ですか?」と岩手から全国へ向けて声をかけるイメージで名づけられました。

久慈琥珀 株式会社
久慈産琥珀ペンダント
32,000円(税別)~

国内最大の琥珀産地・久慈で採れた原石の中でも、希少性の高いものを多面形にカット。光が反射し、胸元で美しく輝きます。

有限会社 丸三漆器
FUDAN 椀 中
(黒・赤・生漆)
各7,000円(税別)

普段使いの漆器におすすめな新ブランド「FUDAN」のお椀です。硬く木目の美しいケヤキ材を使用し、丁寧に拭き漆をして仕上げました。古代秀衡椀の形をモチーフにふっくらと手に馴染みます。

掲載した商品など、いわての魅力あふれる産品は、こちらのオンラインショップでも購入できます。

らら・いわて
楽天市場店

らら・いわて
yahoo!店