

# 岩手県営繕年報 第30巻 令和2年度版



スポーツクライミングボルダリング施設新築工事 令和2年3月完成

■ 県土整備部建築住宅課

- **令和元年度～令和 2 年度建築住宅課組織図**

- **令和元年度主要工事**

  - スポーツクライミングボルダリング施設新築工事

  - 築川ダム管理所新築工事

  - 災害公営住宅（北上市黒沢尻地区）新築工事

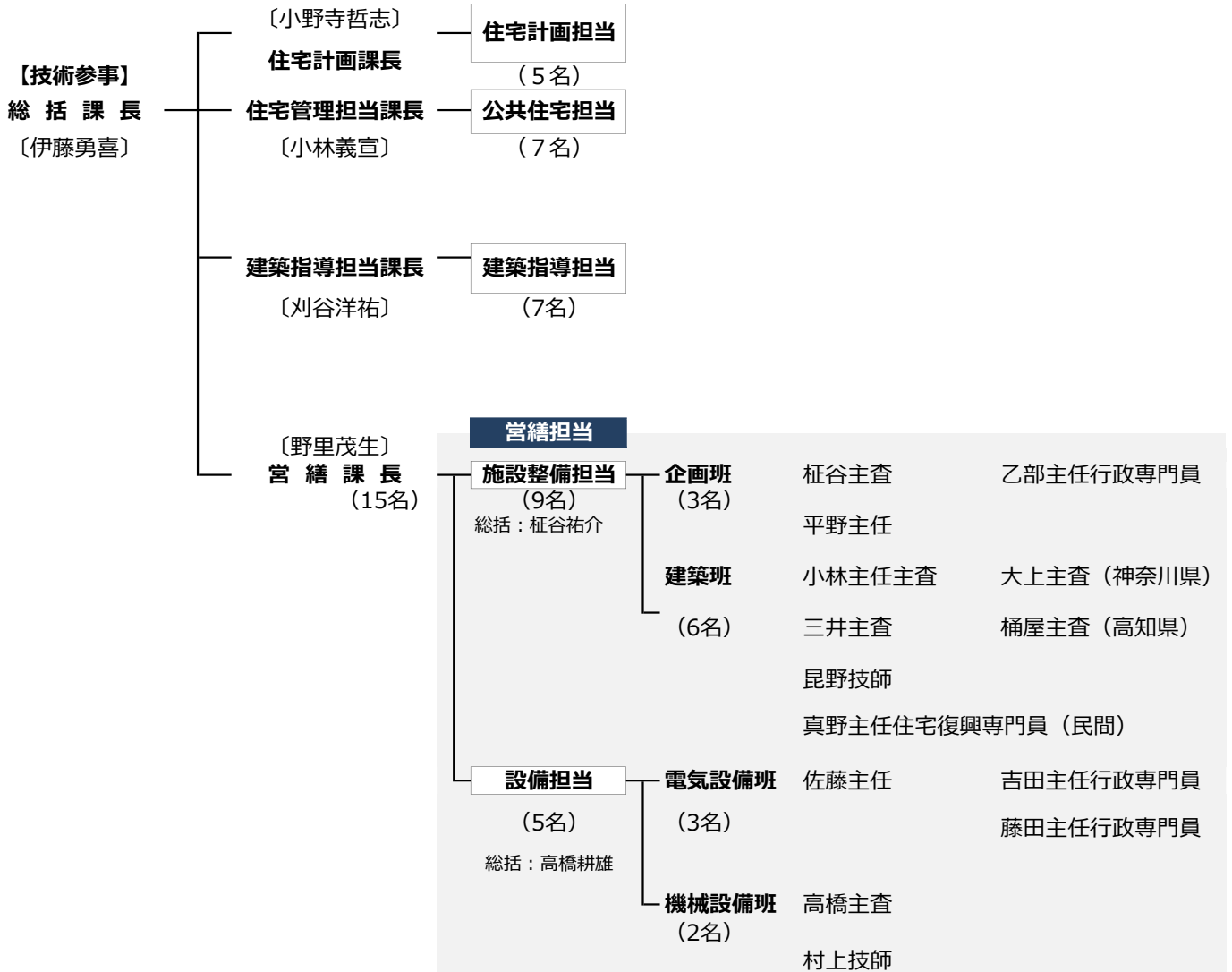
- **令和元年度 委託業務一覧**

- **令和元年度 営繕工事一覧**

# 令和元年度 建築住宅課組織図

(平成31年4月1日現在)

知事部局 (1室8部2局)  
県土整備部 1室9課

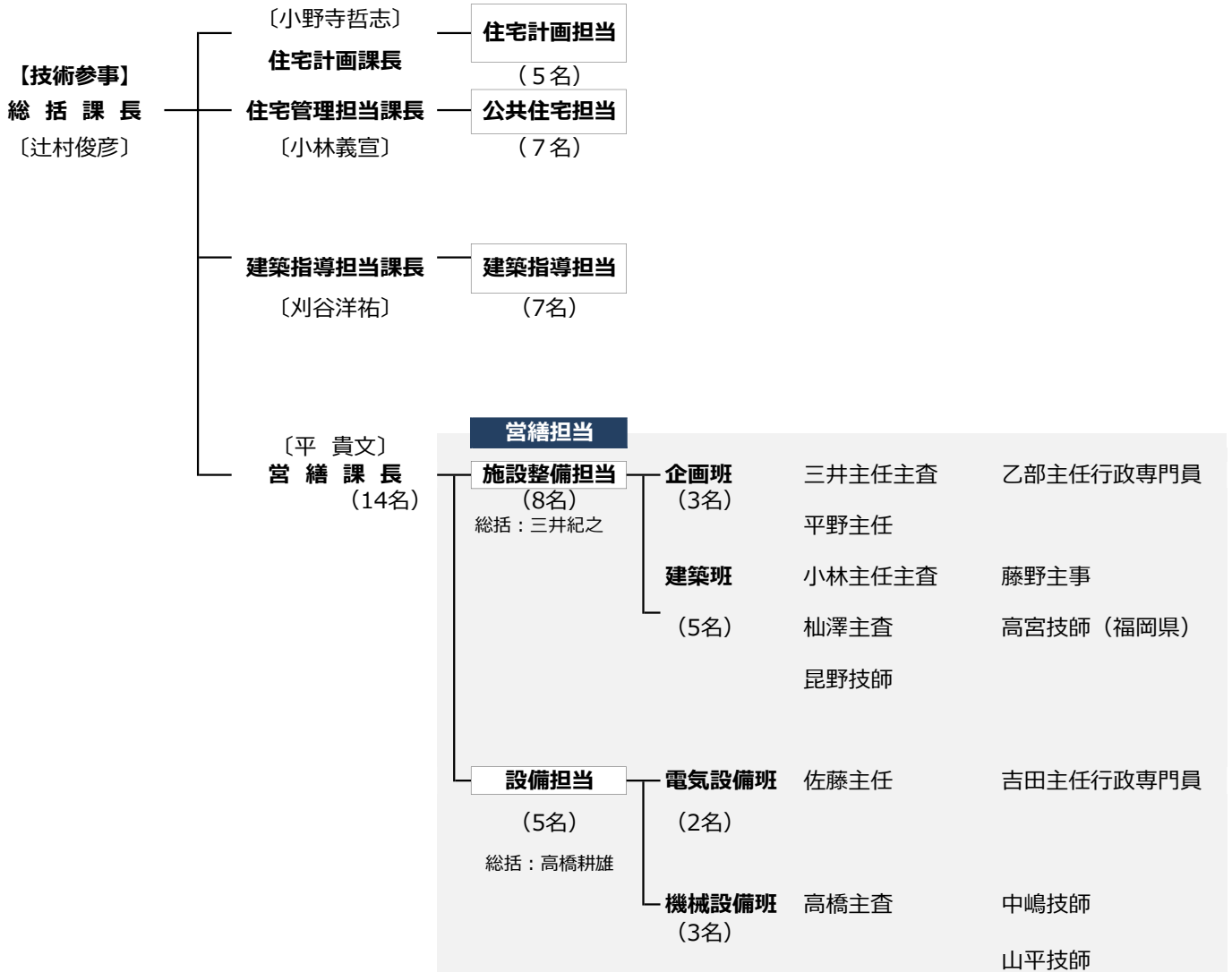


( ) に自治体名があるのは、復興支援のための派遣職員を示す。

# 令和2年度 建築住宅課組織図

(令和2年4月1日現在)

知事部局 (9部3局)  
県土整備部 1室9課



( ) に自治体名があるのは、復興支援のための派遣職員を示す。

## スポーツクライミングボルダリング施設新築工事



施設名	スポーツクライミング施設		
所在地	盛岡市みたけ1-10-1		
主要用途	スポーツ施設		
設計/監理	(株)武田菱設計		
施工	建築	電気	機械
	樋下建設(株)	岩館電気(株)	(株)よつばテクノ
面積	敷地面積	県営運動公園内	
	延床面積	895㎡	
構造	鉄骨造	階数	平屋建て
設計期間	平成31年4月～令和元年9月		
施工期間	令和元年10月～令和2年3月		
工事費	建築	電気	機械
	298,563,100円	27,395,500円	19,420,500円
総工費	345,379,100円		
設計趣旨	<p>スポーツクライミングは垂直の壁を身体一つで登る種目であり、「リード」「スピード」と今回整備の「ボルダリング」の三種から成る。</p> <p>ボルダリングは高さ4mと低いが、多くのコースを設定するため壁の幅を要するもので、競技では知力と判断力が試される。</p> <p>2020東京オリンピックの正式種目であり、当初予定していたアジア大会のため、短期間（プロポーザルによる設計・施工一括選定方式による）での整備を実施した。</p> <p>半屋外の競技用の壁のほか、室内側には練習場やトイレ等の管理諸室を設けた。</p>		

スポーツライミングボルダリング施設新築工事



背景



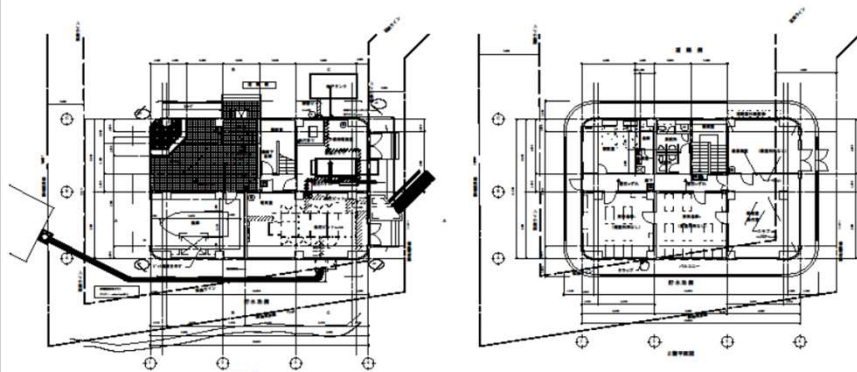
室内練習場

築川ダム管理所新築工事



施設名	築川ダム管理所		
所在地	盛岡市		
主要用途	管理施設		
工事監理	(株)高橋建築設計事務所		
施工	建築	電気	機械
	(株)高光建設	(建築工事)	(建築工事)
面積	敷地面積	築川ダム	
	延床面積	405㎡	
構造	鉄筋コンクリート造	階数	地上2階建て
設計期間	築川ダム建設事務所		
施工期間	平成30年10月～令和元年11月		
工事費	建築	電気	機械
	172,756,700円	0円	0円
総工費	172,756,700円		

平面図



築川ダム管理所新築工事



西面



艇庫

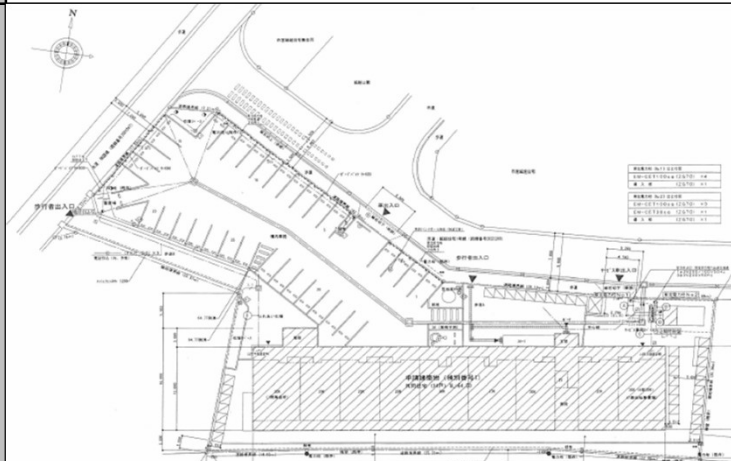


災害公営住宅（北上市黒沢尻地区）新築工事



施設名	災害公営住宅（北上市黒沢尻地区）		
所在地	北上市		
主要用途	共同住宅		
設計/監理	㈱木村設計 A・T		
施工	建築	電気	機械
	㈱平野組	岩手電工(株)	㈱近藤設備
面積	敷地面積	2,649㎡	
	延床面積	住棟：2,392㎡	
構造	鉄筋コンクリート造	階数・戸数	4階建・34戸
設計期間	平成30年1月～平成30年10月		
施工期間	平成30年12月～令和元年11月		
工事費	建築	電気	機械
	626,222,880円	57,240,000円	91,260,000円
総工費	774,722,880円		

配置図



設計業務

No.	所管部	所管課	業務名	場所	構造	階数	延べ床面積 (㎡)	業務着手日	契約完了日	委託業者	委託契約額 (円)	元年度支払額 (円)
■知事部局												
1	保健福祉部	障がい福祉課	中山の園居住棟屋根塗装ほか改修工事設計業務	一戸町				R1.5.20	R1.9.17	近谷宅美建築計画工房	1,738,800	1,738,800
2	保健福祉部	保健福祉企画室	旧衛生学院屋上外壁改修工事設計	盛岡市				R1.5.20	R1.10.17	近谷宅美建築計画工房	1,848,000	1,848,000
3	保健福祉部	子ども子育て支援課	杜陵学園空調設備工事設計業務	盛岡市				H31.3.28	R1.7.11	(有)アティック建築事務所	1,436,400	1,436,400
4	保健福祉部	子ども子育て支援課	いわて子どもの森電話交換設備更新工事設計業務	一戸町				R1.5.20	R1.8.17	㈱振興設備設計	918,000	918,000
5	保健福祉部	子ども子育て支援課	宮古児童相談所改築工事設計業務	宮古市	RC	1	1,149㎡	R1.7.24	R2.3.27	㈱久慈設計	48,809,000	48,809,000
6	総務部	管財課	盛岡地区合同庁舎(別館)改修工事設計業務	盛岡市	RC	3	1,151㎡	H31.3.28	R1.9.30	㈱久慈設計	6,164,640	6,164,640
7	総務部	管財課	一関地区合同庁舎照明設備更新工事設計業務	一関市	RC	3	5,273㎡	R1.7.12	R2.1.9	㈱振興設備設計	1,075,000	1,075,000
8	総務部	管財課	釜石地区合同庁舎屋根外壁改修工事設計業務	釜石市	RC	3	4,764㎡	R1.6.13	R1.11.10	㈱高橋建築設計事務所	4,400,000	4,400,000
9	総務部	管財課	久慈地区合同庁舎電話交換設備更新工事設計	久慈市				R1.7.30	R1.11.27	㈱セイナン設計事務所	913,000	913,000
10	総務部	管財課	大船渡地区合同庁舎下水道切替工事設計	大船渡市				H31.4.25	R1.8.3	(有)環境計画工房	1,868,400	1,868,400
11	総務部	管財課	旧盛岡短期大学解体工事設計業務	盛岡市	RC	4	8,919㎡	R1.8.8	R2.3.16	㈱武田菱設計	11,743,600	11,743,600
12	商工労働観光部	雇用対策・労働室	産業短大水沢校学生寮防水改修工事設計業務	奥州市				R1.7.16	R1.12.13	(有)アトリエ匠安部建築計画	827,200	827,200
13	商工労働観光部	雇用対策・労働室	二戸高等技術専門学校下水道改修工事設計業務	二戸市				R1.7.16	R1.12.13	㈱振興設備設計	759,000	759,000
14	商工労働観光部	雇用対策・労働室	宮古高等技術専門学校寄宿舎屋根改修工事設計業務	宮古市	RC	2	1,593㎡	R1.7.16	R1.12.13	㈱赤沼設計	737,000	737,000
15	県土整備部	都市計画課	高田松原津波復興祈念公園管理施設新築工事設計業務	陸前高田市	W	1	520㎡ 247㎡	H30.8.9	R1.11.30	㈱久慈設計	28,212,240	28,212,240
16	県土整備部	花巻土木センター	道の駅とうわ非常用発電設備設置工事設計業務	花巻市				R1.6.5	R1.9.3	(有)角館稲葉設計事務所	1,263,600	1,263,600
17	県土整備部	都市計画課	高田松原津波復興祈念公園トイレ新築工事設計業務	陸前高田市	W	1	20㎡ 20㎡	R1.11.21	R2.3.20	(有)アトリエ匠安部建築計画	1,725,400	1,725,400
18	県土整備部	都市計画課	高田松原津波復興祈念公園震災遺構(タビック及び気仙中学校)工事設計業務	陸前高田市	RC			R1.7.29	R2.3.27	㈱木村設計A T	38,139,200	38,139,200
19	環境生活部	くらしの安全課	食肉衛生検査所施設改修工事設計業務	紫波町	S	1	10㎡	H31.3.28	R1.7.11	(有)大久保建築設計事務所	1,954,160	1,954,160
20	環境生活部	若者女性協働推進室	岩手県民情報センター浸水対策工事設計業務	盛岡市				H31.4.25	R1.8.3	(有)白浜建築設計事務所	1,290,600	1,290,600
21	文化スポーツ部	文化振興課	岩手県民会館誘導灯ほか改修工事設計業務	盛岡市	RC	5	18,566㎡	H31.4.25	R1.8.3	(有)アティック建築事務所	1,058,400	1,058,400

設計業務

No.	所管部	所管課	業務名	場所	構造	階数	延べ床面積 (㎡)	業務着手日	契約完了日	委託業者	委託契約額 (円)	元年度支払額 (円)
<b>■教育委員会事務局</b>												
1	教育委員会	教育企画室	岩手県立宮古高等学校給食棟耐震補強工事設計業務	宮古市	S	2	234㎡	R1.6.14	R2.3.10	㈲角館稲葉設計事務所	1,283,700	1,283,700
2	教育委員会	教育企画室	岩手県立遠野緑峰高等学校産振棟耐震補強工事設計業務	遠野市	S	2	936㎡	R1.6.17	R2.3.13	平野建築事務所	2,247,300	2,247,300
3	教育委員会	教育企画室	岩手県立花泉高等学校産振棟耐震補強工事設計業務	一関市	RC	3	910㎡	R1.6.14	R2.3.13	㈲角館稲葉設計事務所	2,189,000	2,189,000
4	教育委員会	教育企画室	岩手県立大船渡東高等学校産振棟耐震補強工事設計業務	大船渡市	S	1	369㎡	R1.6.14	R2.3.13	㈲角館稲葉設計事務所	1,353,000	1,353,000
5	教育委員会	教育企画室	岩手県立花巻農業高等学校産振棟耐震補強工事設計業務	花巻市	S	1	1,357㎡	R1.6.14	R2.3.13	㈲角館稲葉設計事務所	2,702,700	2,702,700
6	教育委員会	教育企画室	岩手県立伊保内高等学校校舎改築工事設計業務	九戸村	W	2	1,673㎡	H31.3.12	R2.3.20	㈱中居都市建築設計	56,152,740	56,152,740
7	教育委員会	教育企画室	岩手県立一関第一高等学校第2グラウンド下水道切替工事設計業務	一関市	-	-	-	R1.7.12	R2.1.9	㈲アティック建築事務所	2,093,300	2,093,300
8	教育委員会	教育企画室	岩手県立高田高等学校下水道切替工事設計業務	陸前高田市	-	-	-	R1.7.12	R2.1.9	㈲ヘイセイ設備事務所	1,067,000	1,067,000
9	教育委員会	教育企画室	岩手県立久慈拓陽学校教職員住宅下水道改修工事設計業務	久慈市	-	-	-	R1.6.21	R1.11.17	㈲高橋設備設計事務所	968,000	968,000
<b>■警察本部</b>												
1	警察本部	会計課	旧二戸警察署庁舎解体工事設計業務	二戸市	RC RC S	2 3 3	1,162㎡ 531㎡ 264㎡	R1.8.21	R2.2.28	㈱久慈設計久慈	7,161,000	7,161,000

調査業務

No.	所管部	所管課	業務名	場所	構造	階数	延べ床面積 (㎡)	業務着手日	契約完了日	委託業者	委託契約額 (円)	元年度支払額 (円)
1	保健福祉部	子ども子育て支援課	宮古児童相談所新築工事地質調査	宮古市	-	-	-	R1.10.10	R2.1.14	菊池技研コンサルタント	6,402,000	6,402,000
2	教育委員会	教育企画室	伊保内高校校舎改築工事地質調査	九戸村	-	-	-	R1.6.11	R1.9.3	一測設計	3,769,200	3,769,200

工事監理業務

No.	所管部	所管課	業務名	場所	構造	階数	延べ床面積 (㎡)	業務着手日	契約完了日	委託業者	委託契約額 (円)	元年度支払額 (円)
<b>■知事部局</b>												
1	総務部	管財課	盛岡地区合同庁舎耐震改修工事監理業務	盛岡市	RC	8	14,887㎡	H31.3.4	R3.3.13	㈱高橋設計	14,526,000	6,678,720
2	総務部	管財課	盛岡地区合同庁舎(別館)改修工事監理業務	盛岡市	RC	3	1,151㎡	R1.11.22	R2.7.29	㈱久慈設計	3,201,000	1,344,000
3	総務部	管財課	遠野地区合同庁舎電話交換設備更新工事監理業務	遠野市				R1.6.20	R1.10.14	㈹北日本設備設計事務所	264,000	264,000
4	総務部	管財課	二戸地区合同庁舎電話交換設備更新工事監理業務	二戸市				R1.6.20	R1.10.14	㈹北日本設備設計事務所	269,500	269,500
5	総務部	管財課	遠野地区合同庁舎照明設備更新工事監理業務	遠野市				R1.7.10	R2.2.5	㈹北日本設備設計事務所	374,000	374,000
6	総務部	管財課	大船渡地区合同庁舎屋根外壁改修工事監理業務	大船渡市	RC	3	4,764㎡	R1.9.20	R2.3.23	㈹石川設計アソシエート	2,387,000	2,387,000
7	総務部	管財課	一関地区合同庁舎屋根外壁改修工事監理業務	一関市	RC	3	5,273㎡	R1.9.20	R2.3.30	㈹加藤設計	2,772,000	2,772,000
8	保健福祉部	子ども子育て支援課	福祉総合相談センター一時保護所改修工事監理業務	盛岡市	RC	3		R1.11.22	R2.3.30	㈱白浜建築設計事務所	680,400	680,400
9	保健福祉部	障がい保健福祉課	岩手県立療育センター解体工事監理業務	盛岡市	RC	3	11,763㎡	H30.6.25	R1.11.8	近谷宅美建築計画工房	5,065,200	5,065,200
10	保健福祉部	障がい保健福祉課	障害児入所施設・障害者支援施設(盛岡地区)工事監理業務	盛岡市	RC	1	3,989㎡	H31.3.12	R2.8.21	㈱武田菱設計	12,205,080	6,590,160
11	保健福祉部	障がい福祉課	中山の園段差解消機改修工事監理業務	一戸町				R1.11.1	R2.3.31	㈹伊五沢設計	1,067,000	1,067,000
12	保健福祉部	子ども子育て支援課	杜陵学園空調設備工事監理業務	盛岡市				R1.11.19	R2.3.8	㈹アティック建築事務所	187,000	187,000
13	保健福祉部	子ども子育て支援課	いわて子どもの森ボイラー設備改修工事監理業務	一戸町				R1.7.5	R1.12.13	近谷宅美建築計画工房	902,000	902,000
14	保健福祉部	保健福祉企画室	旧衛生学院屋上防水改修工事監理	盛岡市				R1.11.7	R2.3.30	近谷宅美建築計画工房	484,000	484,000
15	商工労働観光部	産業経済交流課	岩手産業文化センター催事場スプリンクラー改修工事監理業務	滝沢市			-	H31.2.4	R2.3.23	近谷宅美建築計画工房	1,015,200	1,015,200
16	農林水産部	農業技術普及課	農業大学校乾燥調製施設整備工事監理業務	金ヶ崎町	S	1	949㎡	H30.11.12	R1.9.14	㈹千田設計	6,350,400	6,350,400
17	農林水産部	水産技術センター	水産技術センター下水道接続工事監理業務	釜石市				R1.9.4	R2.2.5	ヘイセイ設備事務所	242,000	242,000
18	農林水産部	漁港漁村課 沿岸水産部	小白浜漁港ほか機能増進(便所)工事監理業務	釜石市	W	1	23㎡ 23㎡	H31.1.10	R1.6.14	㈱木村設計A・T	972,000	972,000
19	環境生活部	くらしの安全課	食肉衛生検査所施設改修工事監理業務	紫波町	S	1	10㎡	R1.10.11	R2.3.4	㈹大久保建築設計事務所	171,600	171,600
20	環境生活部	若者女性協働推進室	いわて県民情報センター止水板設置工事監理業務	盛岡市				R1.11.1	R2.3.31	㈹伊五沢設計	2,068,000	2,068,000
21	文化スポーツ部	文化振興課	柳之御所資料館解体工事監理業務	平泉町	S	1	780㎡	R1.7.9	R1.10.7	㈱三衛設計舎	825,000	825,000
22	文化スポーツ部	文化振興課	平泉の文化遺産ガイダンス施設新築工事監理業務	平泉町	RC	1	2,423㎡	R1.10.30	R3.5.1	㈱三衛設計舎	31,570,000	2,215,400
23	文化スポーツ部	スポーツ振興課	運動公園スポーツクライミングボルダリング施設工事監理業務	盛岡市	S	1	895㎡	R1.10.18	R2.3.31	㈱武田菱設計	3,667,400	3,667,400
24	文化スポーツ部	文化振興課	岩手県民会館屋上防水・外壁改修工事監理業務	盛岡市	RC	5	18,566㎡	R1.8.22	R2.3.11	㈱武田菱設計	7,260,000	7,260,000
25	文化スポーツ部	文化振興課	岩手県民会館誘導灯改修工事監理業務	盛岡市	RC	5	18,566㎡	R1.12.6	R2.3.30	㈹アティック建築事務所	594,000	594,000

工事監理業務

No.	所管部	所管課	業務名	場所	構造	階数	延べ床面積 (㎡)	業務着手日	契約完了日	委託業者	委託契約額 (円)	元年度支払額 (円)
26	議会事務局	総務課	岩手県議会棟本会議場放送設備改修工事監理業務	盛岡市				H31.4.24	R1.10.5	ヘイセイ設備事務所	396,000	396,000
27	議会事務局	総務課	岩手県議員会館空調設備改修工事監理業務	盛岡市				R1.6.1	R1.9.11	㈱武田菱設計	907,200	907,200
28	議会事務局	総務課	岩手県議員会館自家用発電設備改修工事監理業務	盛岡市				R1.5.9	R1.9.6	㈱セイナン設計事務所	421,200	421,200
29	県土整備部	盛岡土木部	御所湖広域公園トイレ改修工事監理業務	雫石町				R1.12.5	R2.6.30	㈲白浜建築設計事務所	710,600	0
30	県土整備部	花巻土木センター	道の駅とうわ非常用発電設備設置工事監理業務	花巻市				R1.12.3	R2.3.30	㈲角館稲葉設計事務所	550,000	550,000
31	県土整備部	花巻土木センター	花巻広域公園テニス監視棟トイレ改修工事監理業務	花巻市				R1.9.19	R2.2.21	㈲北日本設備設計事務所	550,000	550,000
32	県土整備部	岩泉土木センター	押角トンネル電気室新築工事監理業務	宮古市	RC	1	222㎡	H31.4.25	R1.12.28	㈱佐佐木設計	1,375,000	1,375,000
33	県土整備部	宮古土木センター	宮古港藤原地区保管倉庫解体工事監理業務	宮古市	S	2	200㎡	H31.3.28	R1.7.10	㈱黒沼建築設計事務所	183,600	183,600
34	県土整備部	築川ダム建設事務所	築川ダム管理所(建物)工事監理業務	盛岡市	RC	2	405㎡	H30.10.3	R1.11.16	㈱高橋建築設計事務所	3,931,200	2,870,640

■教育委員会事務局

1	教育委員会	生涯学習文化財課	高田松原野外活動センター災害復旧工事監理業務	陸前高田市	RC/W	2	5,234㎡	R1.11.18	R3.2.21	㈱久慈設計	43,505,000	1,448,700
2	教育委員会	教育企画室	岩手県立盛岡工業高等学校産振棟耐震補強工事監理業務	盛岡市	RC	2	1,772㎡	R1.10.10	R2.3.21	白浜建築設計事務所	803,000	803,000
3	教育委員会	教育企画室	岩手県立久慈東高等学校産振棟耐震補強工事監理業務	久慈市	RC	4	906㎡	R1.8.21	R2.2.19	㈱黒沼建築設計事務所	275,000	275,000
4	教育委員会	教育企画室	岩手県立西和賀高等学校校舎大規模改造工事監理業務	西和賀町	RC	4	3,214㎡	R1.8.6	R2.12.16	㈱高橋設計	7,436,000	2,977,700
5	教育委員会	教育企画室	岩手県立大槌高等学校校舎大規模改造工事監理業務	大槌町	RC	3	4,968㎡	R1.6.28	R3.3.20	平野建築事務所	9,383,000	3,799,800
6	教育委員会	教育企画室	岩手県立大槌高等学校教職員住宅災害復旧工事監理業務	釜石市	RC	3	795㎡	H30.7.19	R1.6.14	㈱高橋建築設計事務所	6,220,800	6,220,800
7	教育委員会	教育企画室	岩手県立久慈高等学校校舎解体工事監理業務	久慈市	RC	4	6,441㎡	R1.6.18	R2.7.20	㈱佐佐木設計	6,545,000	5,183,100
8	教育委員会	教育企画室	岩手県立福岡工業高等学校校舎改築工事監理業務	二戸市	RC/W	2	4,195㎡	R1.7.12	R3.2.21	㈱大畑建築設計	24,750,000	2,673,000
9	教育委員会	教育企画室	岩手県立福岡工業高等学校校舎解体工事監理業務	二戸市	RC	3	5,291㎡	H30.12.11	R1.11.20	㈱渡辺設計事務所	6,091,200	5,801,400

■警察本部

1	警察本部	会計課	一関警察署山目宿舍解体工事監理	一関市	RC	基礎		R1.6.27	R1.10.8	㈲千田設計	429,000	429,000
2	県警本部	会計課	二戸地区上野々宿舍改修工事監理	二戸市	RC	3		R1.9.26	R2.3.30	㈱佐佐木設計	528,000	528,000
3	県警本部	会計課	釜石警察署庁舎新築工事監理業務	釜石市	RC RC S	-	3,015.40㎡ 1,318.10㎡ 1,125.50㎡	H29.10.30	R1.7.14	久米・高橋設計共同企業体	42,012,000	37,540,800

## 設計業務

No.	所管部	所管課	業務名	場所	構造	階数	延べ床面積 (㎡)	業務着手日	契約完了日	委託業者	委託契約額 (円)	元年度支払額 (円)
1	県土整備部	建築住宅課	災害公営住宅（宮古市上村）擁壁沈下対策工事積算業務	宮古市				R2.3.18	R2.4.16	（公）岩手県土木振興協会	2,035,000	0

## 工事監理業務

No.	所管部	所管課	業務名	場所	構造	階数	延べ床面積 (㎡)	業務着手日	契約完了日	委託業者	委託契約額 (円)	元年度支払額 (円)
1	県土整備部	建築住宅課	災害公営住宅（北上市黒沢尻）新築工事監理業務	北上市	RC	4	2,920㎡	H30.12.25	R1.11.22	榎木村設計A・T	10,711,440	10,229,760
2	県土整備部	建築住宅課	災害公営住宅（一関市構井田）新築工事監理業務	一関市	W	1	770㎡	H30.11.15	R1.8.26	榎設計集団次元	6,282,000	4,649,040

令和元年度 一般営繕 部局別工事一覧

◆ 知事部局 ◆

No.	所管部	所管課	工事名	工事場所	構造	階数	延べ床面積 (㎡)	工事着手日	契約完成日	請負者	請負契約額 (円)	備考
■ 建築												
1	総務部	管財課	盛岡地区合同庁舎耐震改修工事	盛岡市	RC	8	14,887㎡	H31.3.1	R3.2.27	髙光建設・千田工業(株)JV	1,177,200,000	
2	総務部	管財課	大船渡地区合同庁舎屋根外壁改修工事	大船渡市	RC	4	4,764㎡	R1.9.12	R2.3.27	株明和土木	109,005,600	
3	総務部	管財課	盛岡地区合同庁舎(別館)改修工事	盛岡市	RC	3	1,151㎡	R1.11.19	R2.7.15	株昭和建設	129,764,800	
4	総務部	管財課	一関地区合同庁舎屋根外壁改修工事	一関市	RC	3	5,273㎡	R1.9.18	R2.3.25	株平野組	139,861,700	
5	保健福祉部	保健福祉企画室	旧衛生学院屋上防水改修工事	盛岡市	RC	3		R1.11.1	R2.3.25	オーミ塗装工業(株)	20,078,300	
6	保健福祉部	障がい保健福祉課	岩手県立療育センター解体工事	盛岡市	RC	3	11,763㎡	H30.6.25	R1.10.25	株佐々木組	460,846,300	
7	保健福祉部	子ども子育て支援課	福祉総合相談センター一時保護所改修工事	盛岡市	RC	3		R1.11.20	R2.3.18	株八重働工務店	7,293,000	
8	保健福祉部	障がい保健福祉課	障害児入所施設・障害者支援施設(盛岡地区)工事	盛岡市	RC	1	3,989㎡	H31.3.1	R2.8.7	髙光建設・熊谷工務店JV	1,112,375,000	
9	保健福祉部	障がい保健福祉課	中山の園段差解消機改修工事	一戸町	RC	1		R1.10.26	R2.3.26	三機商事(株)	65,551,200	
10	農林水産部	農業技術普及課	農業大学校乾燥調製施設整備工事	金ヶ崎町	S	1	949㎡	H30.11.9	R1.8.31	千田工業(株)	179,858,880	
11	農林水産部	漁港漁村課	小白浜漁港ほか機能増進(便所)工事	釜石市	W	1	23㎡、23㎡	H31.1.19	R1.5.31	株エイワ	22,680,000	
12	県土整備部	岩泉土木センター	国道340号押角トンネル電気室新築工事	宮古市	RC	1	222㎡	H31.3.29	R1.12.16	株菊池建設	89,280,000	
13	県土整備部	港湾課	宮古港藤原地区保管倉庫解体工事	宮古市	S	2	200㎡	H31.3.29	R1.6.26	株竜徳工業	4,650,480	
14	県土整備部	盛岡土木部	御所湖広域公園トイレ改修工事	雫石町				R1.11.15	R2.5.15	伊藤建設(株)	34,840,300	
15	県土整備部	築川ダム建設事務所	築川ダム管理所(建物)工事	盛岡市	RC	2	405㎡	H30.10.3	R1.11.2	株髙光建設	172,756,700	
16	環境生活部	若者女性協働推進室	いわて県民情報センター止水版設置工事	盛岡市				R1.10.21	R2.3.25	タカヨ建設(株)	64,656,900	
17	環境生活部	くらしの安全課	食肉衛生検査所施設改修工事	紫波町	S	1	10㎡	R1.10.8	R2.2.19	南箱崎工務店	8,828,600	
18	文化スポーツ部	文化振興課	柳の御所資料館解体工事	平泉町	S	1	780㎡	R1.7.9	R1.10.7	南佐藤建設	16,220,520	
19	文化スポーツ部	スポーツ振興課	運動公園スポーツライミングボルダリング施設工事	盛岡市	S	1	895㎡	R1.10.16	R2.3.31	樋下建設(株)	298,563,100	
20	文化スポーツ部	文化振興課	岩手県民会館屋上防水・外壁改修工事監理業務	盛岡市	RC	5	18,566㎡	R1.8.1	R2.2.26	株平野組	231,411,400	

令和元年度 一般営繕 部局別工事一覧

電気

1	保健福祉部	障がい保健福祉課	障害児入所施設・障害者支援施設（盛岡地区）工事	盛岡市	RC	1	3,989㎡	H31.3.26	R2.8.7	小山田電業㈱	214,554,700
2	議会事務局	総務課	岩手県議会棟本会議場放送設備改修工事	盛岡市				H31.4.25	R1.9.21	北日本通信㈱	31,444,200
3	議会事務局	総務課	岩手県議員会館自家用発電機更新工事	盛岡市				H31.4.25	R1.8.23	株式会社もりでん	15,298,200
4	総務部	管財課	遠野地区合同庁舎電話交換設備更新工事	遠野市	-	-	-	R1.6.18	R1.9.30	東北電話㈱	12,189,960
5	総務部	管財課	遠野地区合同庁舎照明設備更新工事	遠野市	-	-	-	R1.7.9	R2.1.21	遠野新高電気株式会社	25,828,000
6	総務部	管財課	二戸地区合同庁舎電話交換設備更新工事	二戸市	-	-	-	R1.6.18	R1.9.30	㈱コスモ通信システム	15,846,840
7	総務部	管財課	盛岡地区合同庁舎（別館）改修工事	盛岡市	RC	3	1,151㎡	R1.11.19	R2.7.15	岩館電気㈱	42,655,800
8	県土整備部	花巻土木センター	道の駅とうわ非常用発電機設置工事	花巻市				R1.12.2	R2.3.30	館沢電機㈱	20,269,700
9	文化スポーツ部	スポーツ振興課	運動公園スポーツクライミングボルダリング施設工事	盛岡市	S	1	895㎡	R1.10.16	R2.3.31	岩館電気㈱	27,395,500
10	文化スポーツ部	文化振興課	岩手県民会館誘導灯ほか改修工事	盛岡市	RC	5	18,566㎡	R1.12.2	R2.3.30	㈱阿部電機商会	24,722,500

機械

1	商工労働観光部	産業経済交流課	岩手産業文化センター催事場スプリンクラー改修工事	滝沢市			-	H31.1.31	R2.3.10	㈱双葉設備アンドサービス	34,560,000
2	総務部	管財課	盛岡地区合同庁舎（別館）改修工事	盛岡市	RC	3	1,151㎡	R1.11.19	R2.7.15	三和設備工業㈱	62,305,100
3	議会事務局	総務課	岩手県議員会館空調設備改修工事	盛岡市				R1.5.31	R1.8.29	㈱よつばテクノ	44,701,200
4	農林水産部	漁港漁村課	小白浜漁港ほか機能増進（便所）工事（機械設備）	釜石市	-	-	-	H30.12.29	R1.5.31	㈱鈴陶	19,531,800
5	農林水産部	水産技術センター	岩手県水産技術センター下水道接続ほか工事	釜石市	-	-	-	R1.8.26	R2.1.22	三浦設備㈱	11,231,000
6	保健福祉部	障がい保健福祉課	障害児入所施設・障害者支援施設（盛岡地区）工事	盛岡市	RC	1	3,989㎡	H31.3.26	R2.8.31	セントラル設備機器・近藤設備JV	352,611,400
7	保健福祉部	子ども子育て支援課	杜陵学園空調設備工事	盛岡市	RC	1		R1.11.13	R2.2.10	㈱第一エンジニアリング工業	17,636,300
8	保健福祉部	子ども子育て支援課	いわて子どもの森ボイラー設備改修工事	一戸町				R1.7.3	R1.11.29	㈱双葉設備アンドサービス	32,780,000
9	県土整備部	花巻土木センター	花巻広域公園テニス管理棟トイレ工事	花巻市				R1.9.11	R2.2.7	株式会社理水興業	22,113,300
10	文化スポーツ部	スポーツ振興課	運動公園スポーツクライミングボルダリング施設工事	盛岡市	S	1	895㎡	R1.10.16	R2.3.31	㈱よつばテクノ	19,399,600



## ◆ 教育委員会 ◆

No.	所管部	所管課	工事名	工事場所	構造	階数	延べ床面積 (㎡)	工事着手日	契約完成日	請負者	請負契約額 (円)	備考
■ 建築												
1	教育委員会	教育企画室	岩手県立盛岡工業高等学校産振棟耐震補強工事	盛岡市	RC	2	1,772㎡	R1.10.10	R2.3.7	㈱管七工務店	21,673,300	
2	教育委員会	教育企画室	岩手県立久慈東高等学校産振棟耐震補強工事	久慈市	RC	4	908㎡	R1.8.9	R2.2.5	㈱エムエスケー	12,725,900	
3	教育委員会	教育企画室	岩手県立大槌高等学校教職員住宅災害復旧工事	釜石市	RC	3	795㎡	H30.7.19	R1.5.31	樋下建設㈱	263,158,200	
4	教育委員会	教育企画室	岩手県立久慈高等学校校舎解体工事	久慈市	RC	4	5,848㎡	R1.6.13	R2.7.6	山田建設㈱	438,022,200	
5	教育委員会	教育企画室	岩手県立福岡工業高等学校校舎解体工事	二戸市	RC	3	5,291㎡	H30.12.11	R1.11.6	㈱中館建設	400,097,700	

■ 電気												
1	教育委員会	教育企画室	岩手県立大槌高等学校教職員住宅災害復旧工事	釜石市	RC	3	795㎡	H30.7.19	R1.5.31	㈱興和電設	27,154,440	
2	教育委員会	教育企画室	盛岡視覚支援学校冷房設備（電気設備）工事	盛岡市	RC	3		R1.10.8	R2.3.19	新高電気株式会社	13,923,800	
3	教育委員会	教育企画室	盛岡聴覚支援学校冷房設備（電気設備）工事	盛岡市	RC	3		R1.9.11	R2.2.7	新高電気株式会社	21,549,000	
4	教育委員会	教育企画室	盛岡となん支援学校冷房設備（電気設備）工事	矢巾町	RC	3		R1.9.18	R2.2.14	岩館電気㈱	13,146,100	
5	教育委員会	教育企画室	盛岡青松支援学校冷房設備（電気設備）工事	盛岡市	RC	2		R1.10.16	R2.3.13	㈱興和電設	22,314,600	
6	教育委員会	教育企画室	盛岡峰南支援学校冷房設備（電気設備）工事	盛岡市	RC	2		R1.9.11	R2.2.7	日興電気㈱	15,874,100	
7	教育委員会	教育企画室	盛岡みたけ支援学校冷房設備（電気設備）工事	盛岡市	RC	3		R1.10.8	R2.3.19	城北電機㈱	12,507,000	
8	教育委員会	教育企画室	盛岡ひがし支援学校冷房設備（電気設備）工事	盛岡市	RC	3		R1.10.30	R2.3.27	岩館電気㈱	11,388,300	
9	教育委員会	教育企画室	花巻清風支援学校冷房設備（電気設備）工事	花巻市	RC	2		R1.10.8	R2.3.5	新高電気株式会社	25,150,400	
10	教育委員会	教育企画室	前沢明峰支援学校冷房設備（電気設備）工事	奥州市	RC	2		R1.10.8	R2.3.19	新高電気株式会社	33,262,900	
11	教育委員会	教育企画室	一関清明支援学校冷房設備（電気設備）工事	一関市	RC	2		R1.10.8	R2.3.5	㈱菅原電工	16,390,000	
12	教育委員会	教育企画室	気仙光陵支援学校冷房設備（電気設備）工事	大船渡市	RC	2		R1.10.16	R2.3.13	共立電気㈱	20,738,300	
13	教育委員会	教育企画室	宮古恵風支援学校冷房設備（電気設備）工事	宮古市	RC	2		R1.10.8	R2.3.5	岩館電気㈱	10,263,000	
14	教育委員会	教育企画室	久慈拓陽支援学校冷房設備（電気設備）工事	久慈市	RC	2		R1.10.8	R2.3.5	㈱カヌカプラス	20,192,700	

令和元年度 一般営繕 部局別工事一覧

No.	所管部	所管課	工事名	工事場所	構造	階数	延べ床面積 (㎡)	工事着手日	契約完成日	請負者	請負契約額 (円)	備考
<b>■機械</b>												
1	教育委員会	教育企画室	岩手県立大槌高等学校教職員住宅災害復旧工事	釜石市	RC	3	795㎡	H30.7.19	R1.5.31	㈱高松水道工業	49,499,640	
2	教育委員会	教育企画室	盛岡視覚支援学校冷房設備（機械設備）工事	盛岡市	RC	3		R1.10.8	R2.3.19	㈱伊藤住宅設備	55,845,900	
3	教育委員会	教育企画室	盛岡聴覚支援学校冷房設備（機械設備）工事	盛岡市	RC	3		R1.9.11	R2.2.7	㈱近藤設備	71,962,000	
4	教育委員会	教育企画室	盛岡となん支援学校冷房設備（機械設備）工事	矢巾町	RC	3		R1.9.18	R2.2.14	㈱まるも	45,184,700	
5	教育委員会	教育企画室	盛岡青松支援学校冷房設備（機械設備）工事	盛岡市	RC	2		R1.10.16	R2.3.13	㈱伊藤住宅設備	53,174,000	
6	教育委員会	教育企画室	盛岡峰南支援学校冷房設備（機械設備）工事	盛岡市	RC	2		R1.9.11	R2.2.7	㈱近藤設備	62,939,800	
7	教育委員会	教育企画室	盛岡みたけ支援学校冷房設備（機械設備）工事	盛岡市	RC	3		R1.10.8	R2.3.19	㈱富岡鉄工所	48,576,000	
8	教育委員会	教育企画室	盛岡みたけ支援学校（奥中山校）冷房設備工事	一戸町	RC	1		R1.10.8	R2.3.5	㈱田中建設	12,593,900	
9	教育委員会	教育企画室	盛岡ひがし支援学校冷房設備（機械設備）工事	盛岡市	RC	3		R1.10.30	R2.3.27	㈱まるも	39,343,700	
10	教育委員会	教育企画室	花巻清風支援学校冷房設備（機械設備）工事	花巻市	RC	2		R1.10.8	R2.3.5	三和設備工業	72,976,200	
11	教育委員会	教育企画室	前沢明峰支援学校冷房設備（機械設備）工事	奥州市	RC	2		R1.10.8	R2.3.19	ワールド設備機器	46,502,500	
12	教育委員会	教育企画室	一関清明支援学校冷房設備（機械設備）工事	一関市	RC	2		R1.10.8	R2.3.5	ワールド設備機器	50,994,900	
13	教育委員会	教育企画室	気仙光陵支援学校冷房設備（機械設備）工事	大船渡市	RC	2		R1.10.16	R2.3.13	松村工業㈱	53,170,700	
14	教育委員会	教育企画室	宮古恵風支援学校冷房設備（機械設備）工事	宮古市	RC	2		R1.10.8	R2.3.5	㈱伊藤住宅設備	22,966,900	
15	教育委員会	教育企画室	久慈拓陽支援学校冷房設備（機械設備）工事	久慈市	RC	2		R1.10.8	R2.3.5	㈱カンキョウ	36,529,900	
16	教育委員会	教育企画室	一関第一高校付属中学校冷房設備工事	一関市	RC	4		R1.10.8	R2.3.12	大宝商事㈱	20,169,600	

◆警察本部◆

No.	所管部	所管課	工事名	工事場所	構造	階数	延べ床面積 (㎡)	工事着手日	契約完成日	請負者	請負契約額 (円)	備考
<b>■建築</b>												
1	警察本部	会計課	釜石警察署等庁舎新築（建築）工事	釜石市	RC S	4 2	4,353㎡ 1,146㎡	H29.10.11	R1.6.30	日本住宅㈱・千葉建設㈱JV	2,097,385,920	
2	警察本部	会計課	二戸地区上野々宿舍改修工事（建築）工事	二戸市	RC	3	848㎡ 287㎡	R1.9.26	R2.3.23	㈱エムエスケー	19,856,100	
<b>■電気</b>												
1	警察本部	会計課	釜石警察署等庁舎新築（電気設備）工事	釜石市	-	-	-	H29.10.19	R1.6.30	南部電気㈱・新高電気㈱JV	498,535,560	
2	警察本部	会計課	二戸地区上野々宿舍改修工事（電気設備）工事	二戸市	-	-	-	R1.9.12	R2.3.9	㈱もりでん	11,708,400	
<b>■機械</b>												
1	警察本部	会計課	釜石警察署等庁舎新築（機械設備）工事	釜石市	-	-	-	H29.10.19	R1.6.30	㈱盛福水道工業・㈱東北水道工事JV	386,960,760	
2	警察本部	会計課	二戸地区上野々宿舍改修工事（機械設備）工事	二戸市	-	-	-	R1.9.12	R2.3.9	二戸ガス㈱	33,535,700	

## 令和元年度 災害公営住宅 工事一覧

No.	所管部	所管課	工事名	工事場所	構造	階数	延べ床面積 (㎡)	工事着手日	契約完成日	請負者	請負契約額 (円)	備考
<b>■ 建築</b>												
1	県土整備部	建築住宅課	災害公営住宅（北上市黒沢尻）新築工事	北上市	RC	4	2,920㎡	H30.12.14	R1.11.8	㈱平野組	626,222,880	
2	県土整備部	建築住宅課	災害公営住宅（一関市構井田）新築工事	一関市	W	1	770㎡	H30.11.16	R1.8.12	㈱平野組	174,179,160	
<b>■ 電気</b>												
1	県土整備部	建築住宅課	災害公営住宅（北上市黒沢尻）新築工事	北上市	-	-	-	H30.12.14	R1.11.8	岩手電工㈱	57,240,000	
2	県土整備部	建築住宅課	災害公営住宅（一関市構井田）新築工事	一関市	-	-	-	H30.11.16	R1.8.12	㈱金沢電気工業所	20,661,480	
<b>■ 機械</b>												
1	県土整備部	建築住宅課	災害公営住宅（北上市黒沢尻）新築工事	北上市	-	-	-	H30.12.14	R1.11.8	㈱近藤設備	91,260,000	
2	県土整備部	建築住宅課	災害公営住宅（一関市構井田）新築工事	一関市	-	-	-	H30.11.16	R1.8.12	㈱小野寺設備	46,365,480	

令和元年度に建築住宅課に在籍した復興支援のための派遣職員

(順不同)

派遣元	職	氏名	職種	在籍期間	配属
神奈川県	主査	大上 雅弘	事務職	H27. 4. 1～R2. 3. 31	営繕
高知県	主査	桶屋 真士	建築	H30. 4. 1～R2. 3. 31	営繕
民間派遣	主任住宅復興専門員	真野 達也	建築	H30. 4. 1～R2. 3. 31	営繕

御支援に感謝申し上げます。