

県政記者クラブ 各位

県土整備部 道路環境課

岩手県立久慈工業高等学校との協働による橋梁点検を実施します！

本県が管理する道路橋(約 2,800 橋)については、道路法施行規則に基づき、**5年に1回の頻度で近接目視点検**(以下、「橋梁点検」という。)を実施していますが、令和元年度からは、**インフラメンテナンスに関する知識向上及び土木業界の担い手の確保・育成を促進**するため、**県内工業高校との協働による橋梁点検**に取り組んでいます。

今年度は、**令和2年11月25日(水)**に**岩手県立久慈工業高等学校(建設環境科2年生・土木コース8人)**との協働による橋梁点検を実施しますので、お知らせします。同校との協働による橋梁点検は、今年度が**初めての取組**となります。

また、協働による橋梁点検に先立ち、**11月19日(木)**には、**同校建設環境科(2年生(土木コース)・1年生)**を対象とした**道路インフラメンテナンス等勉強会**を開催しますので、併せてお知らせします。

1 実施内容等 ※実施内容等の詳細は「別紙1」のとおり

(1) 道路インフラメンテナンス等勉強会

ア 日時：令和2年11月19日(木) 10時～11時50分(予定)

イ 対象：久慈工業高校建設環境科(2年生(土木コース)：8人、1年生：11人)

ウ 場所：久慈工業高校(視聴覚室)

エ 内容：① 建設業の役割等について

② 岩手県の道路メンテナンスへの取組等について

③ 復興道路の整備等について

(2) 協働による橋梁点検

ア 日時：令和2年11月25日(水) 9時40分～15時30分(予定)

〔予備日：11月26日(木)〕 ※雨天等の場合は予備日に実施

イ 対象：久慈工業高校建設環境科(2年生(土木コース)：8人)

ウ 場所：以下のとおり ※点検対象橋梁の位置図は「別紙2」のとおり

① 主要地方道一戸山形線 蒲野橋(久慈市山形町日野沢第4地割地内)

② 一般国道281号 丹内橋(久慈市山形町川井第9地割地内) ほか

2 取材申込

協働による橋梁点検の取材については、「別紙3」により**令和2年11月24日(火)17時までに申込み**ください(道路インフラメンテナンス等勉強会は取材申込不要)。

また、橋梁点検の際はヘルメットを着用しますので、持参をお願いします。

なお、取材に当たっては、**新型コロナウイルス感染症の拡大防止**のため、**マスクの着用等の感染防止対策**をお願いします。



維持グループ
維持担当課長 藤島、主査 熊谷
TEL：019-629-5878 (内線 5881)
FAX：019-629-9124
県土整備部キャッチコピー

久慈工業高校（建設環境科）との協働による橋梁点検等について

1 道路インフラメンテナンス等勉強会

(1)日時：令和2年11月19日（木）10時～10時50分（予定）

(2)場所：久慈工業高校（視聴覚室）

(3)対象：久慈工業高校建設環境科（2年生（土木コース）：8人、1年生：11人）

(4)内容

・10時～10時40分：講義①

① 建設業の役割等について（県土整備部建設技術振興課）

・10時40分～10時50分：休憩

・10時50分～11時20分：講義②

② 岩手県の道路メンテナンスへの取組等について（県土整備部道路環境課）

・11時20分～11時50分：講義③

③ 復興道路の整備等について（県土整備部道路建設課）

2 協働による橋梁点検

(1)日時：令和2年11月25日（水）9時40分～15時30分（予定）

〔予備日：令和2年11月26日（木）〕 ※雨天等の場合は予備日に実施

(2)対象：久慈工業高校建設環境科（2年生（土木コース）：8人）

(3)内容

・9時40分：集合（道の駅「白樺の里やまがた」）

・9時40分～9時55分：移動（道の駅「白樺の里やまがた」⇒橋梁点検①）

・9時55分～11時45分：橋梁点検①

① 主要地方道一戸山形線 蒲野橋（久慈市山形町野沢第4地割地内）

橋長：13.5m、幅員：8.4m、完成年：1962年（昭和37年）、構造形式：単純RCT桁橋

・11時45分～12時：移動（橋梁点検①⇒道の駅「白樺の里やまがた」）

・12時～12時50分：休憩（道の駅「白樺の里やまがた」）

・12時50分～13時：移動（道の駅「白樺の里やまがた」⇒橋梁点検②）

・13時～14時40分：橋梁点検②

② 一般国道281号 丹内橋（久慈市山形町川井第9地割地内）

橋長：20.0m、幅員：16.8m、完成年：1991年（平成3年）、

構造形式：プレテンション方式PC単純床版橋（中空）

・14時40分～15時30分：移動（橋梁点検②⇒久慈工業高校）

・15時30分：協働橋梁点検終了

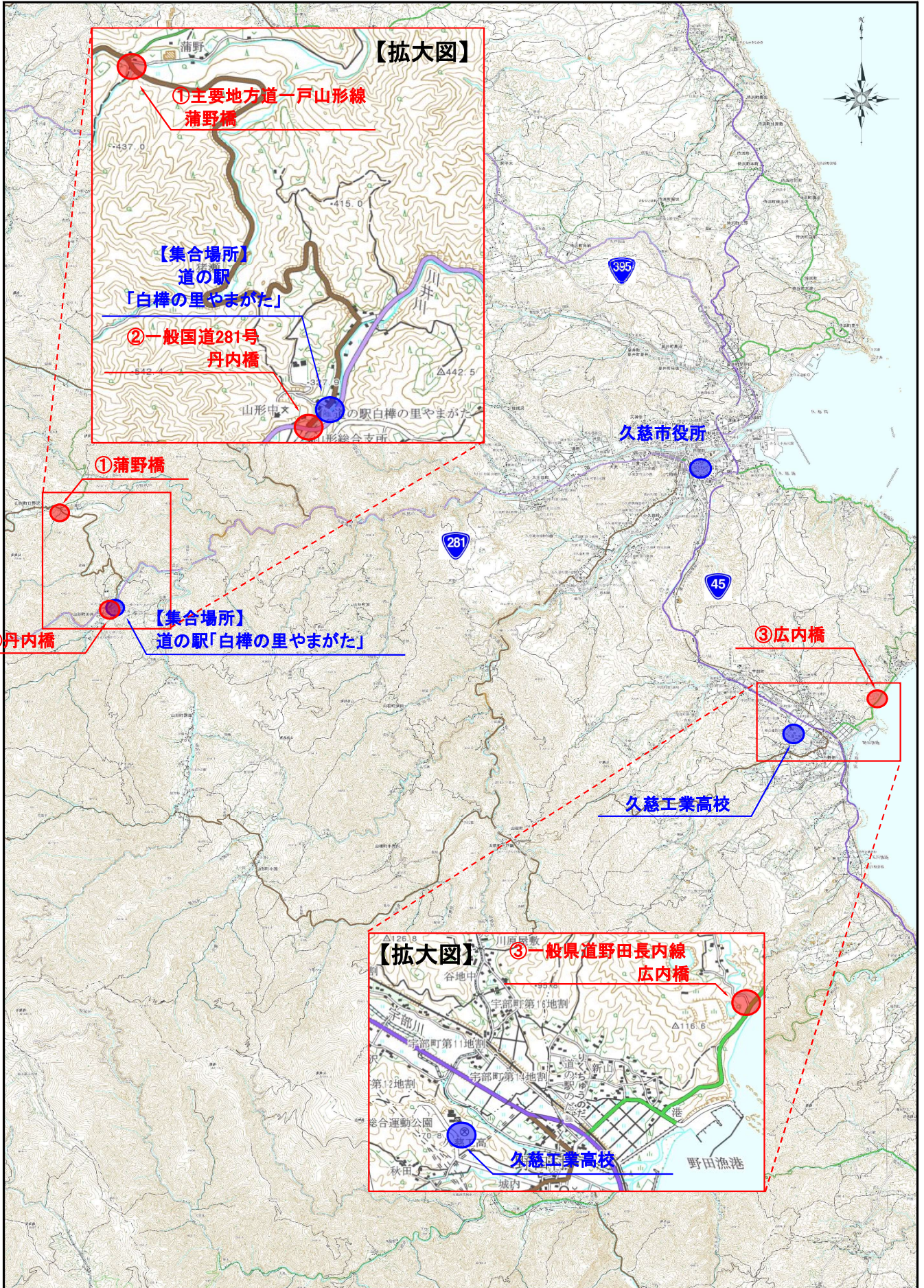
※ ①、②の点検作業が早まった場合は、追加で橋梁点検③を行う。

③ 一般県道野田長内線 広内橋（九戸郡野田村野田第37地割地内）

橋長：28.5m、幅員：8.2m、完成年：2012年（平成24年）、

構造形式：ポストテンション方式PC単純T桁橋

位置図



0.0 1.0 2.0 3.0 4.0 5.0 km
1:150000

「この地図の作成に当たっては、国土地理院長の承認を得て、同院発行の2万5千分の1地形図を使用した。(承認番号 平28 情使、第307-G1SMAP37585号)」

県土整備部
道路環境課 宛

【申込先(FAX番号)】019-629-9124
【問合せ(電話番号)】019-629-5878(内線5881)

【久慈工業高校との協働による橋梁点検】 取材申込書

取材を希望される場合は、本紙によりFAXで申込みください。

【申込締切】令和2年11月24日(火)17時

1 取材希望

内容	実施日	備考
協働による橋梁点検	11月25日(水) 〔予備日:11月26日(木)〕	集合場所:道の駅「白樺の里やまがた」 集合時間:9時40分

2 取材会社等

会社名	
取材人数	
取材代表者名	
連絡先 (TEL)	

※記載いただいた情報は本取材以外の目的には使用しません。

〔留意事項〕

- ①雨天等の場合は予備日に協働点検を実施します。
- ②連絡先は緊急時等に連絡可能な電話番号を記載願います。
- ③現場はヘルメットを着用しますので各自準備をお願いします。