

新型コロナウイルス感染症に係る発生状況等について

1 岩手県の患者の発生状況及び検査状況

(1) 岩手県における患者の発生状況

12月4日14時時点【入退院等の状況】

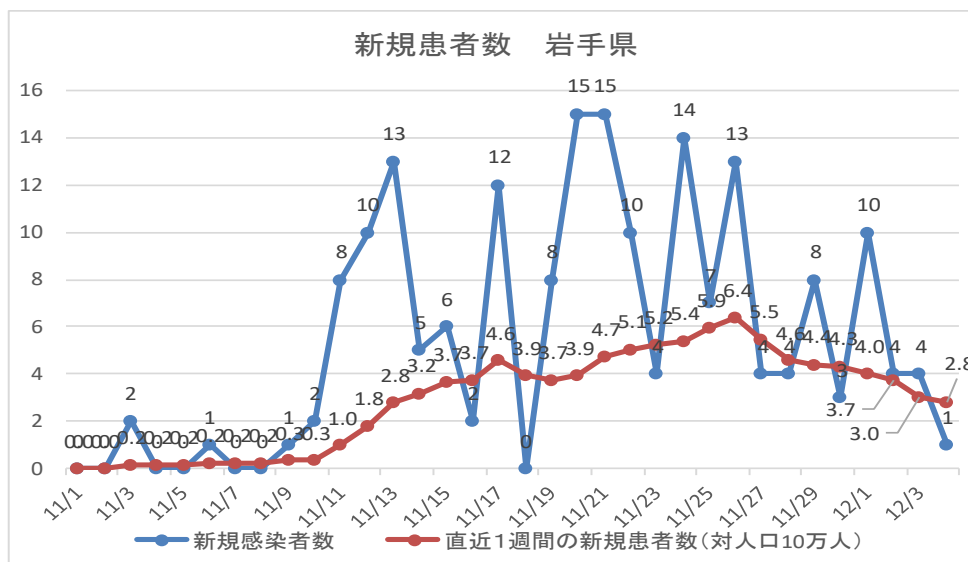
累計患者数	内訳					
	入院数	うち重症者	宿泊療養中	退院・療養解除	死亡者	入院等調整中
213人 (+1)	58人 (▲8)	3人 (+1)	7人 (▲1)	141人 (+10)	4人 (0)	3人 (0)

() は前日からの増減数

医療圏別	患者数
盛岡	142人
中部	13人
胆江	5人
両磐	3人
気仙	2人
釜石	3人
宮古	28人
久慈	17人
二戸	0人
合計	213人

年代別	患者数
10歳未満	6人
10代	3人
20代	40人
30代	22人
40代	39人
50代	42人
60代	25人
70代	20人
80代	12人
90代	4人
合計	213人

(2) 岩手県における新規患者数推移：11月1日から12月4日まで (単位：人)



(3) 岩手県における行政検査件数

(単位：件)

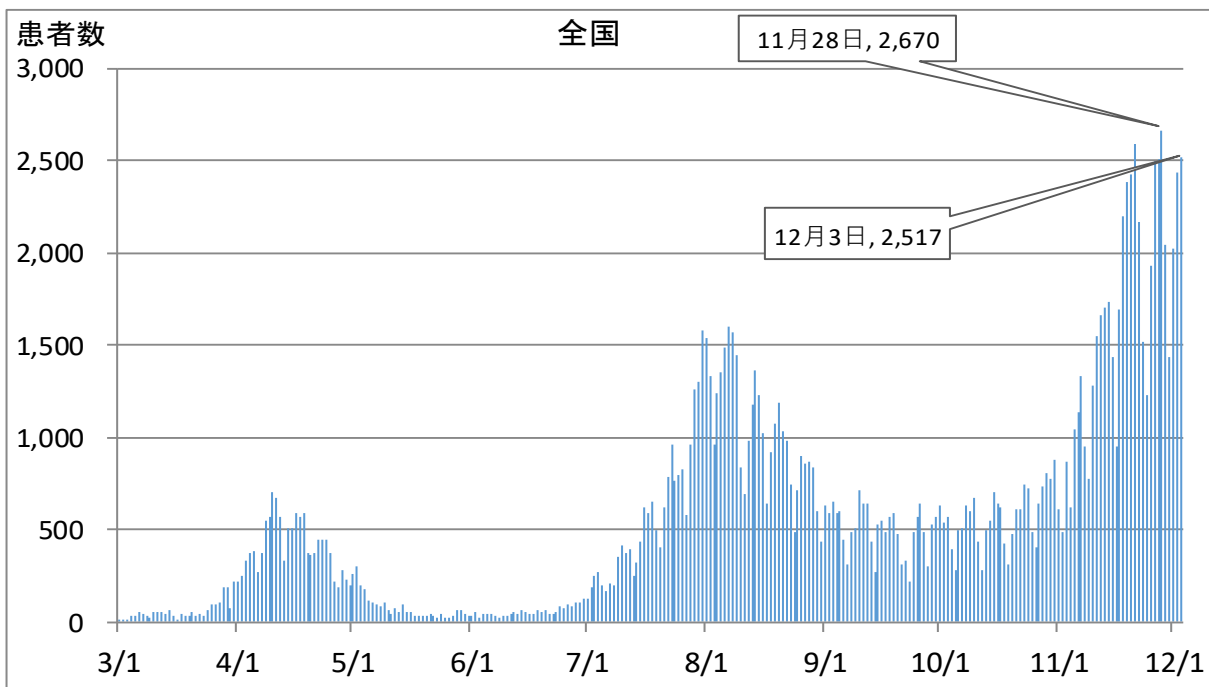
検査結果判明日	11/27 (金)	11/28 (土)	11/29 (日)	11/30 (月)	12/1 (火)	12/2 (水)	12/3 (木)	累計※
PCR検査 環境研	171	172	159	87	61	116	34	4,491
PCR検査 民間	61	43	4	32	26	64	41	4,596
抗原検査	15	14	2	5	19	26	10	885
合計	247	229	165	124	106	206	85	9,972
ウイルス 検出数	4	8	3	10	4	4	1	213

※累計：令和2年2月13日からの累計

2 患者数の推移

(1) 全国の新規患者数推移：3月1日から12月3日まで

(単位：人)

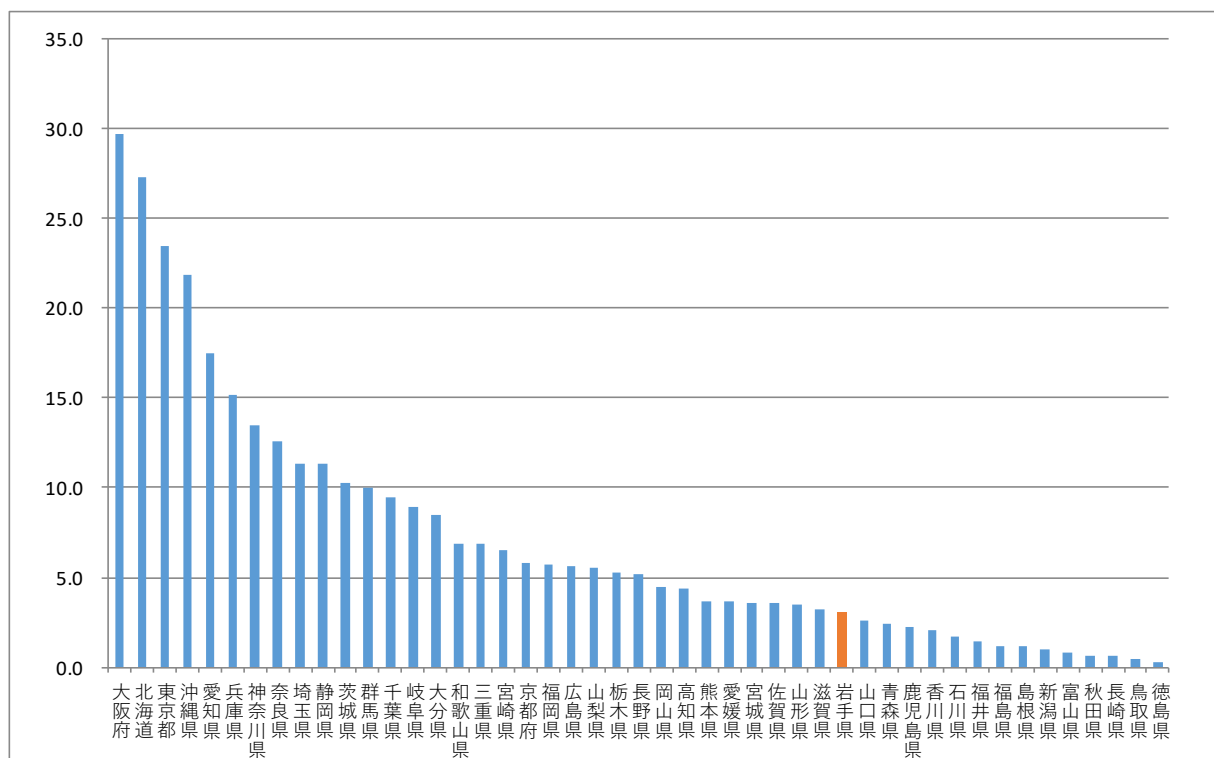


(2) 東北地方の新規患者数推移：2月29日から12月3日まで

(単位：人)

自治体	2月29日 ～ 10月30日	10月31日 ～ 11月6日	11月7日 ～ 11月13日	11月14日 ～ 11月20日	11月21日 ～ 11月27日	11月28日 ～ 12月3日	合計
青森県	222	47	6	5	7	28	315
岩手県	27	3	34	48	67	33	212
宮城県	700	134	139	102	106	71	1,252
秋田県	61	6	3	4	15	1	90
山形県	86	0	8	13	9	33	149
福島県	387	23	18	38	24	19	509

(3) 直近1週間の新規患者数(対人口10万人) : 11月26日~12月3日



都道府県	10万人あたり患者数	和歌山県	6.9	滋賀県	3.2
大阪府	29.7	三重県	6.9	岩手県	3.0
北海道	27.3	宮崎県	6.5	山口県	2.6
東京都	23.5	京都府	5.8	青森県	2.4
沖縄県	21.9	福岡県	5.7	鹿児島県	2.2
愛知県	17.5	広島県	5.6	香川県	2.1
兵庫県	15.2	山梨県	5.5	石川県	1.7
神奈川県	13.5	栃木県	5.3	福井県	1.4
奈良県	12.6	長野県	5.2	福島県	1.2
埼玉県	11.3	岡山県	4.5	島根県	1.2
静岡県	11.3	高知県	4.4	新潟県	1.0
茨城県	10.3	熊本県	3.7	富山県	0.8
群馬県	10.0	愛媛県	3.7	秋田県	0.6
千葉県	9.5	宮城県	3.6	長崎県	0.6
岐阜県	8.9	佐賀県	3.6	鳥取県	0.5
大分県	8.5	山形県	3.5	徳島県	0.3

(4) 感染ステージを判断する指標

12月4日時点				
指標項目	ステージⅢ			
	国指標	現状		
医療提供体制等の負荷			使用病床数	確保病床数
①病床のひっ迫具合				
確保病床使用率	25%	23%	58床	250床
最大確保病床使用率	20%	17%	58床	350床
確保病床使用率【重症患者】	25%	10%	3床	30床
最大確保病床使用率【重症患者】	20%	7%	3床	45床
②療養者数(対人口10万人)	15人	5.5人		
監視体制				
③PCR陽性率(直近1週間)	10%	2.9%		
感染の状況				
④直近1週間の新規患者数(対人口10万人)	15人	2.8人		
⑤直近1週間とその前1週間の比	1以上	0.5		
⑥感染経路不明な者の割合(直近1週間)	50%	29%		