

新型コロナウイルス感染症に係る発生状況等について

1 岩手県の患者の発生状況及び検査状況

(1) 岩手県における患者の発生状況

1月8日12時時点【入退院等の状況】

累計患者数	内訳					
	入院数	うち重症者	宿泊療養中	退院・療養解除	死亡者	入院等調整中
410人 (+5)	46人 (▲1)	3人 (▲1)	1人 (▲2)	338人 (+7)	25人 (+1)	0人 (0)

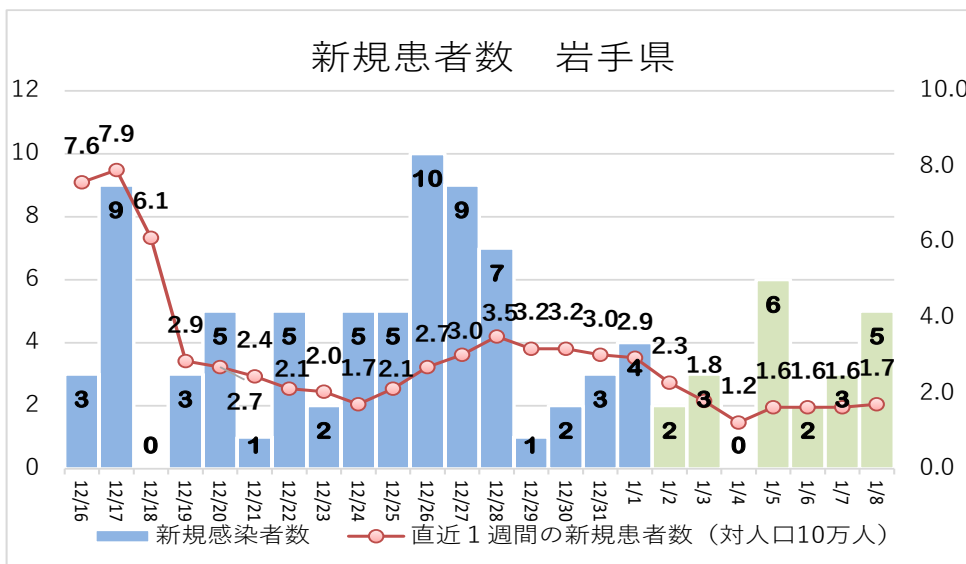
( ) は前日からの増減数

医療圏別	患者数
盛岡	293人
中部	31人
胆江	6人
両磐	25人
気仙	2人
釜石	7人
宮古	28人
久慈	17人
二戸	1人
合計	410人

年代別	患者数
10歳未満	9人
10代	6人
20代	66人
30代	49人
40代	70人
50代	66人
60代	44人
70代	41人
80代	40人
90代以上	19人
合計	410人

(2) 岩手県における新規患者数推移：12月16日から1月8日まで

(単位：人)



(3) 岩手県における行政検査件数

(単位：件)

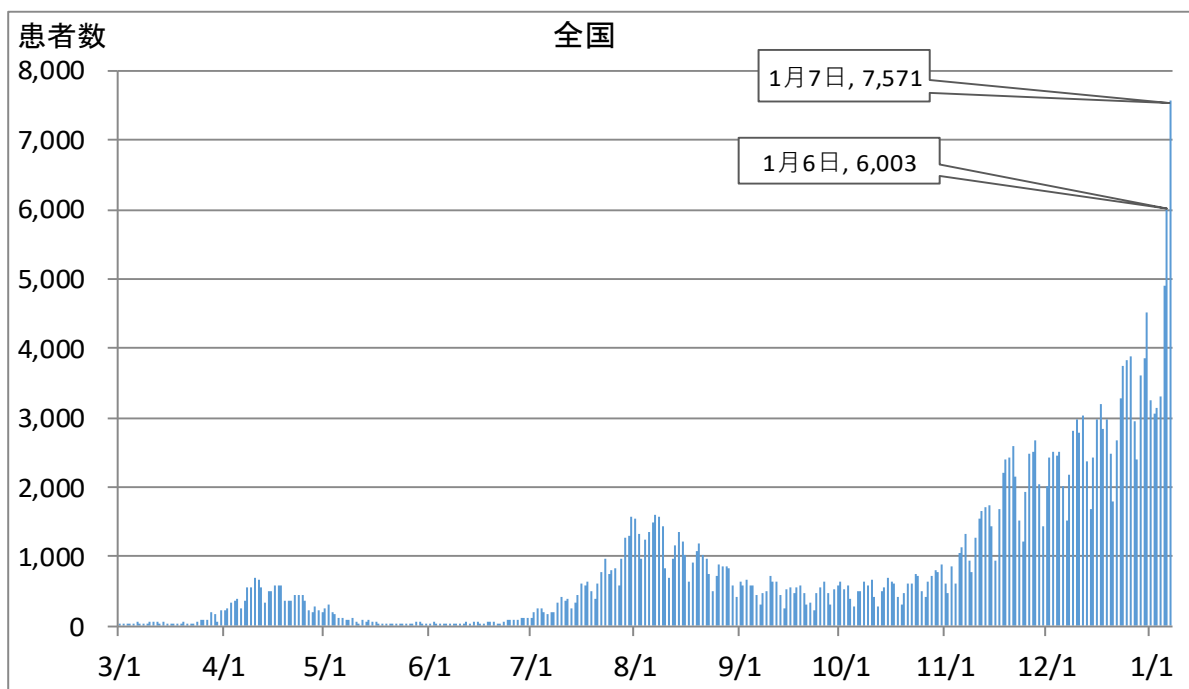
検査結果 判明日	1/1 (金)	1/2 (土)	1/3 (日)	1/4 (月)	1/5 (火)	1/6 (水)	1/7 (木)	累計※
PCR検査 環境研	2	13	13	50	76	86	17	6,443
PCR検査 民間	1	19	0	83	85	103	68	7,046
抗原検査	8	3	1	50	81	68	21	1,807
合計	11	35	14	183	242	257	106	15,296
ウイルス 検出数	2	3	0	6	2	3	5	410

※累計：令和2年2月13日からの累計

## 2 患者数の推移

(1) 全国の新規患者数推移：3月1日から1月7日まで

(単位：人)

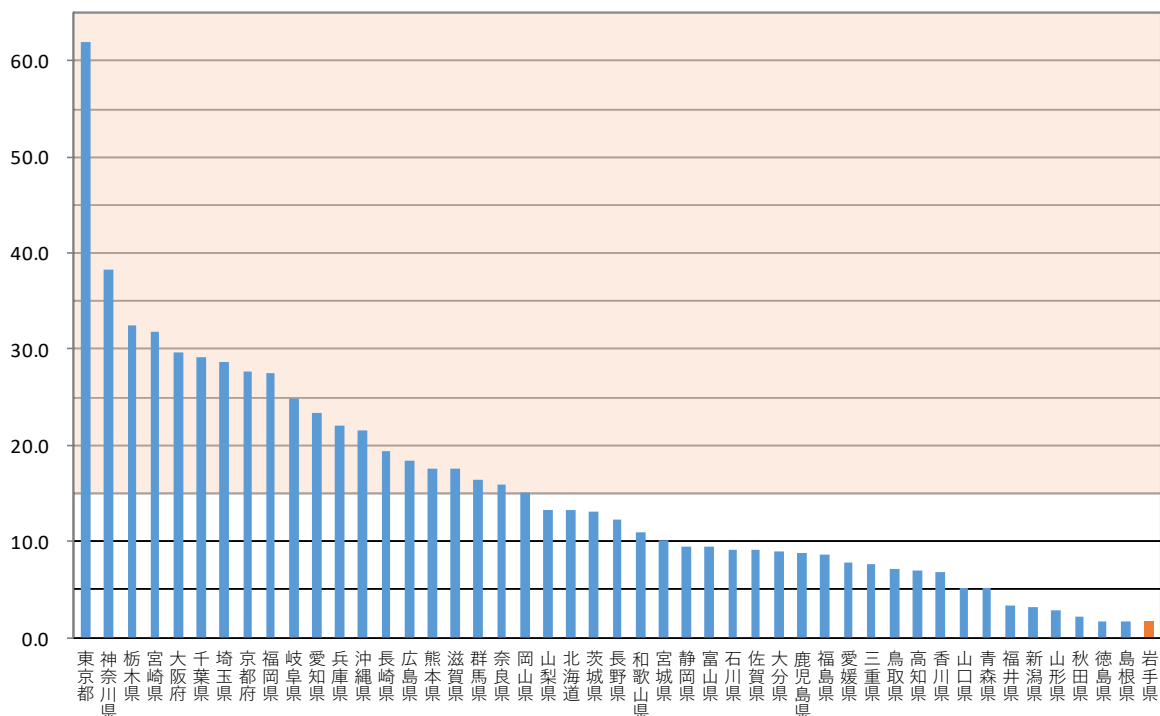


(2) 東北地方の新規患者数推移：2月29日から1月7日まで

(単位：人)

自治体	2月29日 ～ 12月4日	12月5日 ～ 12月11日	12月12日 ～ 12月18日	12月19日 ～ 12月25日	12月26日 ～ 1月1日	1月2日 ～ 1月7日	合計
青森県	321	43	26	24	78	53	545
岩手県	213	39	75	26	36	16	405
宮城県	1,273	191	232	274	252	206	2,428
秋田県	90	0	4	19	30	18	161
山形県	152	66	84	53	35	28	418
福島県	523	59	100	162	112	146	1,102

(3) 直近1週間の新規患者数(対人口10万人) : 1月1日~1月7日



都道府県	10万人あたり患者数	熊本県	17.6	鹿児島県	8.8
東京都	61.9	滋賀県	17.6	福島県	8.6
神奈川県	38.3	群馬県	16.4	愛媛県	7.8
栃木県	32.4	奈良県	15.9	三重県	7.7
宮崎県	31.8	岡山県	15.1	鳥取県	7.2
大阪府	29.7	山梨県	13.3	高知県	7.0
千葉県	29.1	北海道	13.2	香川県	6.8
埼玉県	28.6	茨城県	13.1	山口県	5.1
京都府	27.7	長野県	12.2	青森県	5.1
福岡県	27.5	和歌山県	10.9	福井県	3.3
岐阜県	24.8	宮城県	10.2	新潟県	3.2
愛知県	23.3	静岡県	9.4	山形県	2.9
兵庫県	22.0	富山県	9.4	秋田県	2.2
沖縄県	21.6	石川県	9.2	徳島県	1.6
長崎県	19.4	佐賀県	9.1	島根県	1.6
広島県	18.4	大分県	9.0	岩手県	1.6

(4) 感染状況のステージを判断する指標

1月8日時点

指標項目	ステージⅢ			
	国指標	現状		
医療提供体制等の負荷			使用病床数	確保病床数
①病床のひっ迫具合				
確保病床使用率	25%	18%	44床	250床
最大確保病床使用率	20%	13%	44床	350床
確保病床使用率【重症患者】	25%	10%	3床	30床
最大確保病床使用率【重症患者】	20%	7%	3床	45床
②療養者数(対人口10万人)	15人	3.8人		
監視体制				
③PCR陽性率(直近1週間)	10%	2.5%		
感染の状況				
④直近1週間の新規患者数(対人口10万人)	15人	1.7人		
⑤直近1週間とその前1週間の比	1以上	0.6		
⑥感染経路不明な者の割合(直近1週間)	50%	52%		

※(最大)確保病床使用率は、新型コロナウイルス感染症患者を受け入れるために準備していた病床の使用率であること。

【参考】

感染状況のステージの状態	ステージⅠ	ステージⅡ	ステージⅢ	ステージⅣ
	感染者の散発的発生及び医療体制に特段の支障がない段階	感染者の漸増及び医療提供体制への負荷が蓄積する段階	感染者の急増及び医療提供体制における大きな支障の発生を避けるための対応が必要な段階	爆発的な感染拡大及び深刻な医療提供体制の機能不全を避けるための対応が必要な段階