

## 新型コロナウイルス感染症に係る発生状況等について

### 1 岩手県の患者の発生状況及び検査状況

(1) 岩手県における患者の発生状況

3月22日 12時時点【入退院等の状況】

累計患者数	内訳					
	入院数	うち重症者	宿泊療養中	退院・療養解除	死亡者	入院等調整中
588人 (+1)	23人 (0)	0人 (0)	3人 (0)	532人 (+2)	30人 (0)	0人 (▲1)

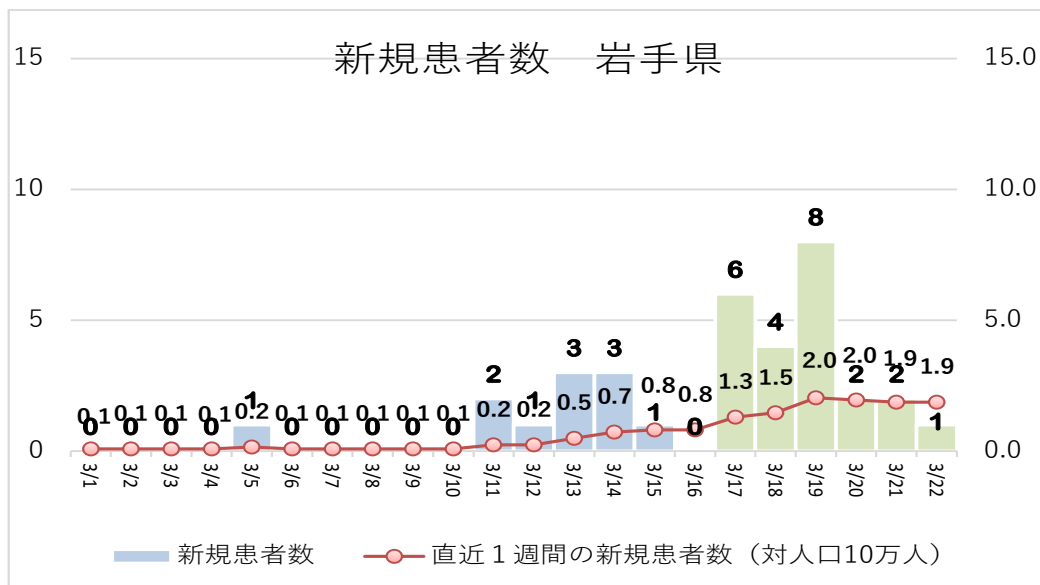
( ) は前日からの増減数

医療圏別	患者数
盛岡	357人
中部	59人
胆江	6人
両磐	31人
気仙	30人
釜石	8人
宮古	58人
久慈	32人
二戸	7人
合計	588人

年代別	患者数
10歳未満	16人
10代	32人
20代	102人
30代	61人
40代	91人
50代	100人
60代	58人
70代	55人
80代	49人
90歳以上	24人
合計	588人

(2) 岩手県における新規患者数推移：

(単位：人)



(3) 岩手県における行政検査件数

(単位：件)

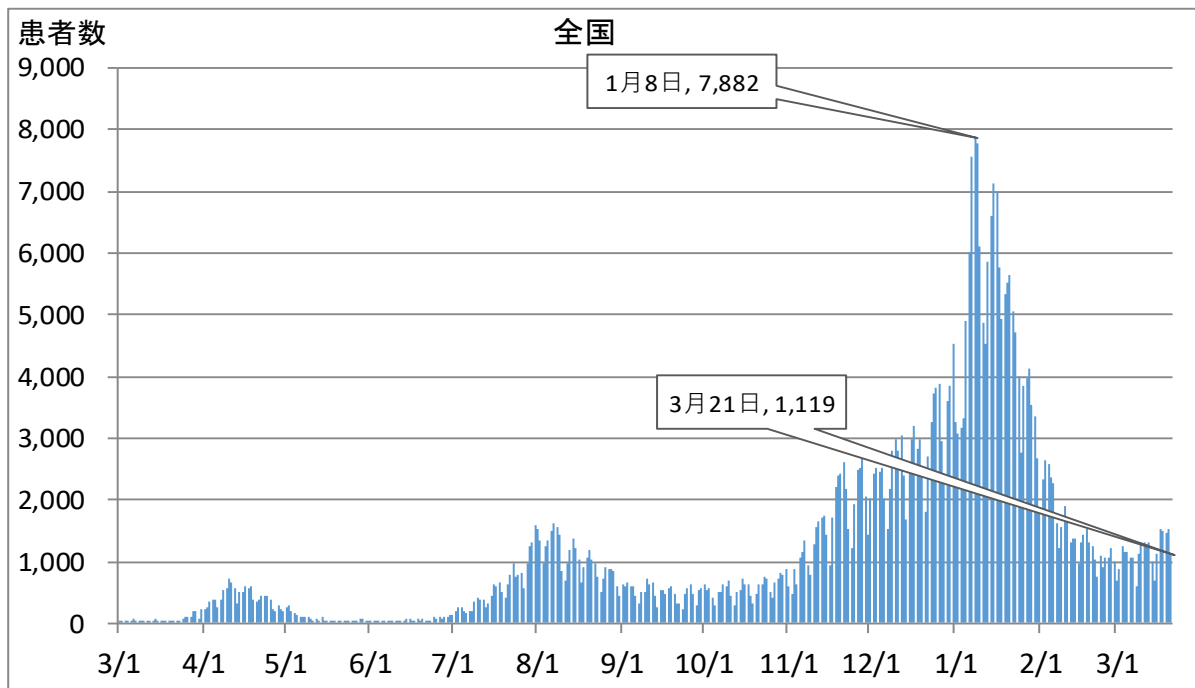
検査結果判明日	3/15 (月)	3/16 (火)	3/17 (水)	3/18 (木)	3/19 (金)	3/20 (土)	3/21 (日)	累計※
PCR検査（環保研）	20	98	60	75	37	268	26	17,285
PCR検査（民間）	263	128	127	150	178	88	0	15,011
抗原検査	66	106	106	72	75	35	6	9,138
合計	349	332	293	297	290	391	32	41,434
ウイルス検出数	0	6	4	8	2	2	1	588

※累計：令和2年2月13日からの累計

## 2 患者数の推移

(1) 全国の新規患者数推移：

(単位：人)

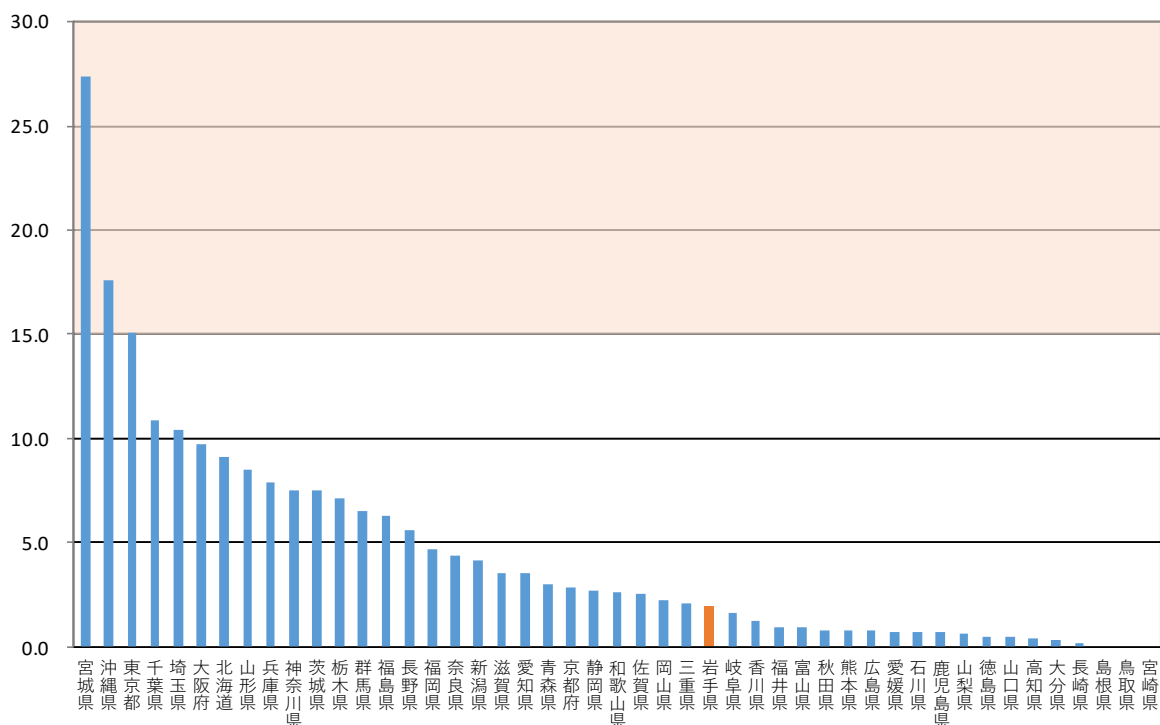


(2) 東北地方の新規患者数推移：

(単位：人)

県名	2月15日 ～ 2月21日	2月22日 ～ 2月28日	3月1日 ～ 3月7日	3月8日 ～ 3月14日	3月15日 ～ 3月21日	累計
青森県	7	4	4	39	37	896
岩手県	32	1	1	9	23	587
宮城県	57	60	167	306	631	4,728
秋田県	0	0	0	0	8	277
山形県	3	6	0	11	92	646
福島県	39	75	148	103	116	2,314

(3) 直近1週間の新規患者数(対人口10万人) : 3月15日~3月21日



都道府県	10万人あたり患者数	福岡県	4.7	富山県	0.9
宮城県	27.4	奈良県	4.4	秋田県	0.8
沖縄県	17.6	新潟県	4.1	熊本県	0.8
東京都	15.1	滋賀県	3.5	広島県	0.8
千葉県	10.9	愛知県	3.5	愛媛県	0.7
埼玉県	10.4	青森県	3.0	石川県	0.7
大阪府	9.7	京都府	2.8	鹿児島県	0.7
北海道	9.1	静岡県	2.7	山梨県	0.6
山形県	8.5	和歌山県	2.6	徳島県	0.5
兵庫県	7.9	佐賀県	2.5	山口県	0.5
神奈川県	7.5	岡山県	2.2	高知県	0.4
茨城県	7.5	三重県	2.1	大分県	0.3
栃木県	7.1	岩手県	1.9	長崎県	0.2
群馬県	6.5	岐阜県	1.6	島根県	0.0
福島県	6.3	香川県	1.2	鳥取県	0.0
長野県	5.6	福井県	0.9	宮崎県	0.0

(4) 感染状況のステージを判断する指標

3月22日時点

指標項目	ステージⅢ			
	国指標	現状		
医療提供体制等の負荷			使用病床数	確保病床数
①病床のひっ迫具合				
確保病床使用率	25%	8.8%	22床	250床
最大確保病床使用率	20%	6.3%	22床	350床
確保病床使用率【重症患者】	25%	0.0%	0床	30床
最大確保病床使用率【重症患者】	20%	0.0%	0床	45床
②療養者数(対人口10万人)	15人	2.1人		
監視体制				
③PCR陽性率(直近1週間)	10%	1.2%		
感染の状況				
④直近1週間の新規患者数(対人口10万人)	15人	1.9人		
⑤直近1週間とその前1週間の比	1以上	2.3		
⑥感染経路不明な者の割合(直近1週間)	50%	17.4%		

※(最大)確保病床使用率は、新型コロナウイルス感染症患者を受け入れるために準備していた病床の使用率であること。

【参考】

感染状況の ステージの 状態	ステージⅠ	ステージⅡ	ステージⅢ	ステージⅣ
	感染者の散発的発生及び医療体制に特段の支障がない段階	感染者の漸増及び医療提供体制への負荷が蓄積する段階	感染者の急増及び医療提供体制における大きな支障の発生を避けるための対応が必要な段階	爆発的な感染拡大及び深刻な医療提供体制の機能不全を避けるための対応が必要な段階