

新型コロナウイルス感染症に係る発生状況等について

1 岩手県の患者の発生状況及び検査状況

(1) 岩手県における患者の発生状況

5月7日 12時時点【入退院等の状況】

累計患者数	内訳					
	入院数	うち重症者	宿泊療養中	退院・療養解除	死亡者	入院等調整中
1,059人 (+20)	131人 (+7)	2人 (0)	53人 (+5)	816人 (+7)	33人 (0)	26人 (+1)

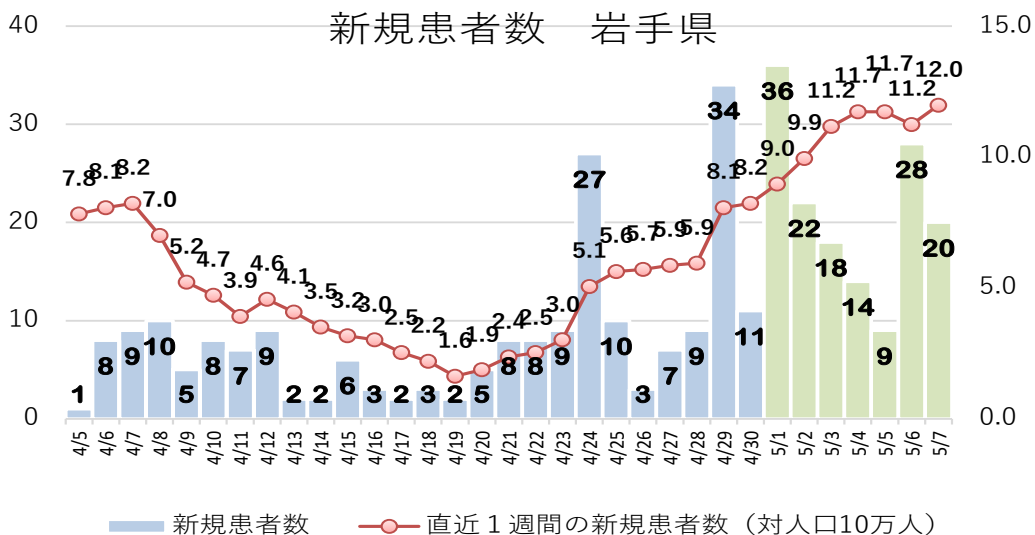
( ) は前日からの増減数

医療圏別	患者数
盛岡	583人
中部	101人
胆江	136人
両磐	63人
気仙	40人
釜石	12人
宮古	79人
久慈	35人
二戸	10人
合計	1059人

年代別	患者数
10歳未満	54人
10代	76人
20代	162人
30代	125人
40代	151人
50代	149人
60代	115人
70代	88人
80代	87人
90歳以上	52人
合計	1059人

(2) 岩手県における新規患者数推移：

(単位：人)



(3) 岩手県における行政検査件数

(単位：件)

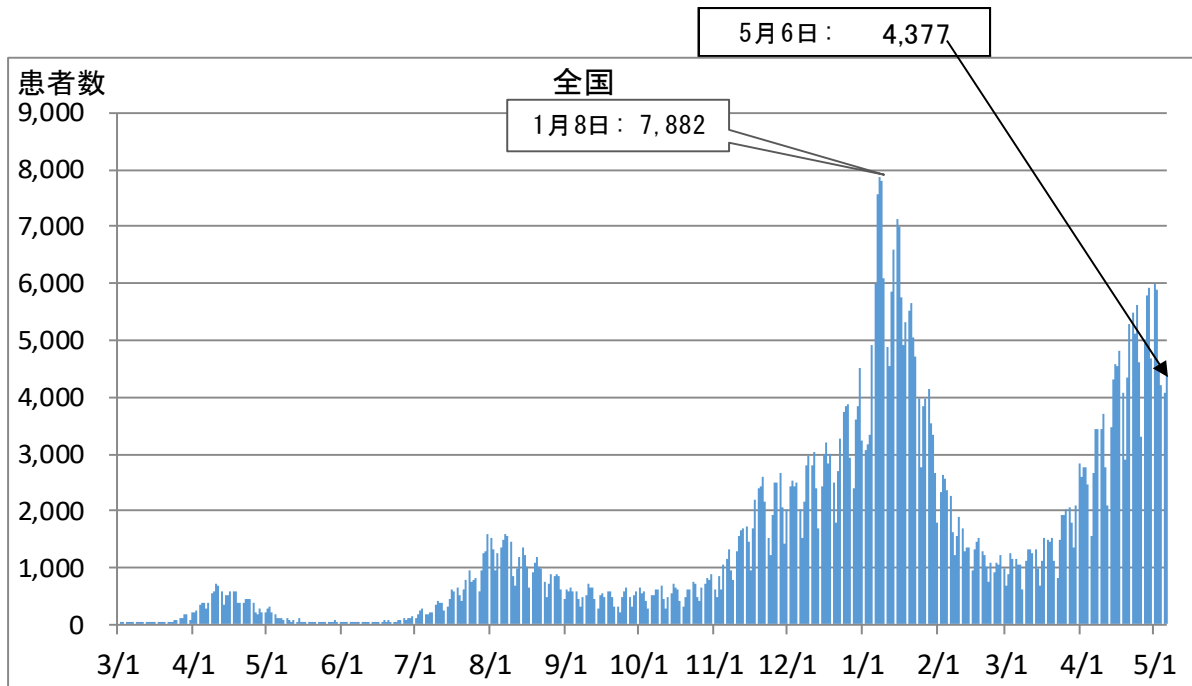
検査結果判明日	4/30 (金)	5/1 (土)	5/2 (日)	5/3 (月)	5/4 (火)	5/5 (水)	5/6 (木)	累計※
PCR検査 (環保研)	93	144	148	225	5	0	188	21,401
PCR検査 (民間)	125	178	38	4	64	1	1,525	24,209
抗原検査	169	94	8	29	23	15	590	13,956
合 計	387	416	194	258	92	16	2,303	59,566
ウイルス検出数	36	22	18	14	9	28	20	1,059

※累計：令和2年2月13日からの累計

## 2 患者数の推移

(1) 全国の新規患者数推移：

(単位：人)

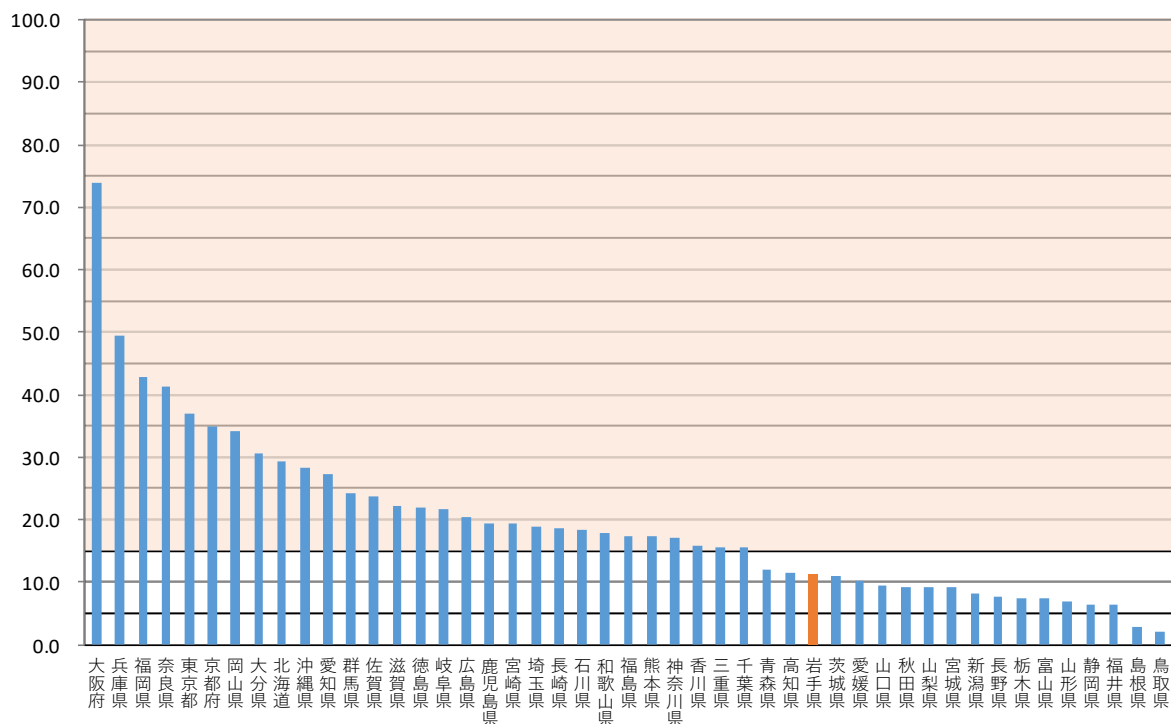


(2) 東北地方の新規患者数推移：

(単位：人)

県名	4月2日 ～ 4月8日	4月9日 ～ 4月15日	4月16日 ～ 4月22日	4月23日 ～ 4月29日	4月30日 ～ 5月6日	累計
青森県	92	129	148	145	148	1,701
岩手県	86	39	31	99	138	1,039
宮城県	695	558	389	204	210	8,229
秋田県	34	30	50	53	90	542
山形県	157	159	102	114	73	1,582
福島県	238	123	228	216	322	3,648

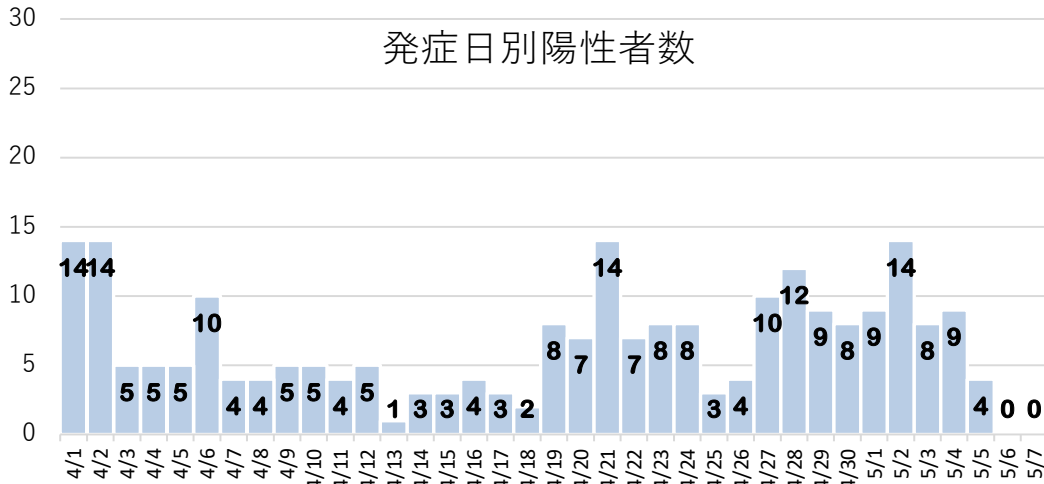
(3) 直近1週間の新規患者数(対人口10万人)：4月30日～5月6日



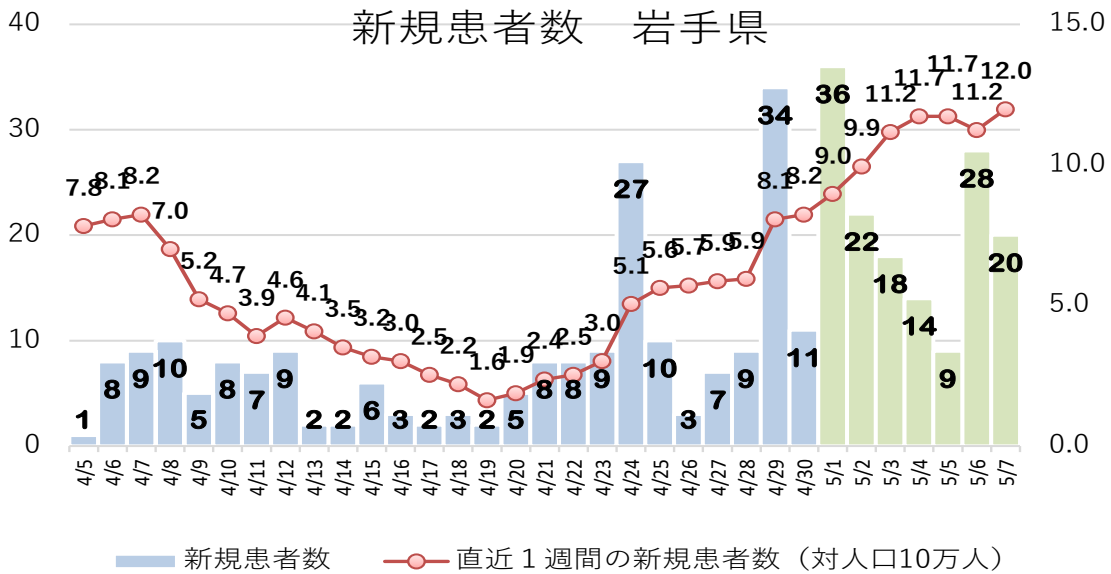
都道府県	10万人あたり患者数	岐阜県	21.8	岩手県	11.2
大阪府	73.9	広島県	20.5	茨城県	10.9
兵庫県	49.5	鹿児島県	19.5	愛媛県	10.3
福岡県	42.9	宮崎県	19.3	山口県	9.4
奈良県	41.4	埼玉県	19.0	秋田県	9.3
東京都	37.0	長崎県	18.7	山梨県	9.1
京都市	35.0	石川県	18.4	宮城県	9.1
岡山県	34.2	和歌山県	17.9	新潟県	8.1
大分県	30.5	福島県	17.4	長野県	7.8
北海道	29.3	熊本県	17.4	栃木県	7.5
沖縄県	28.4	神奈川県	17.1	富山県	7.3
愛知県	27.4	香川県	15.7	山形県	6.8
群馬県	24.2	三重県	15.6	静岡県	6.4
佐賀県	23.6	千葉県	15.5	福井県	6.3
滋賀県	22.1	青森県	11.9	島根県	2.8
徳島県	22.0	高知県	11.5	鳥取県	2.0

### 3 安定した状況からの立ち上がりを示す指標（岩手県）

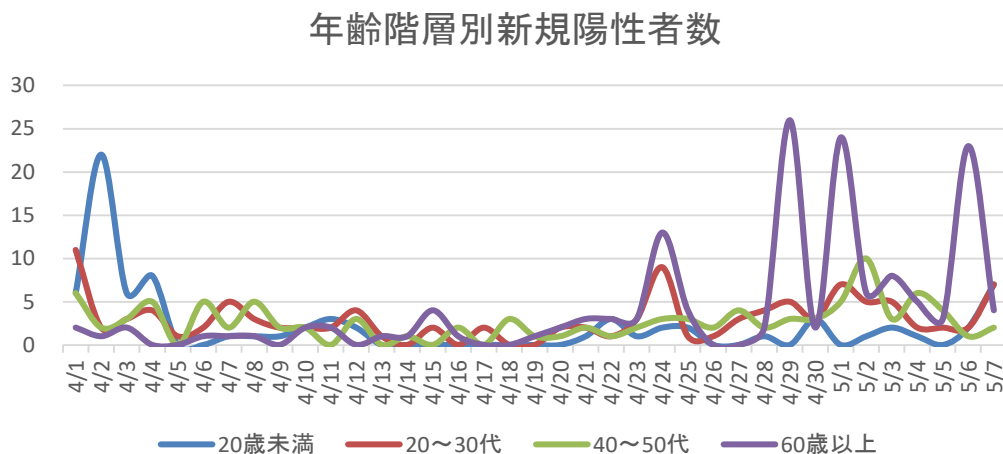
#### (1) 発症日別陽性者数



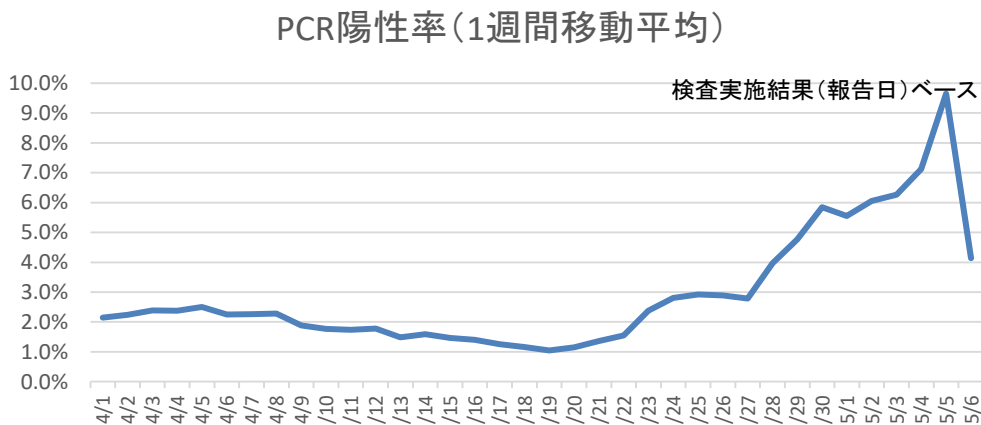
【再掲】



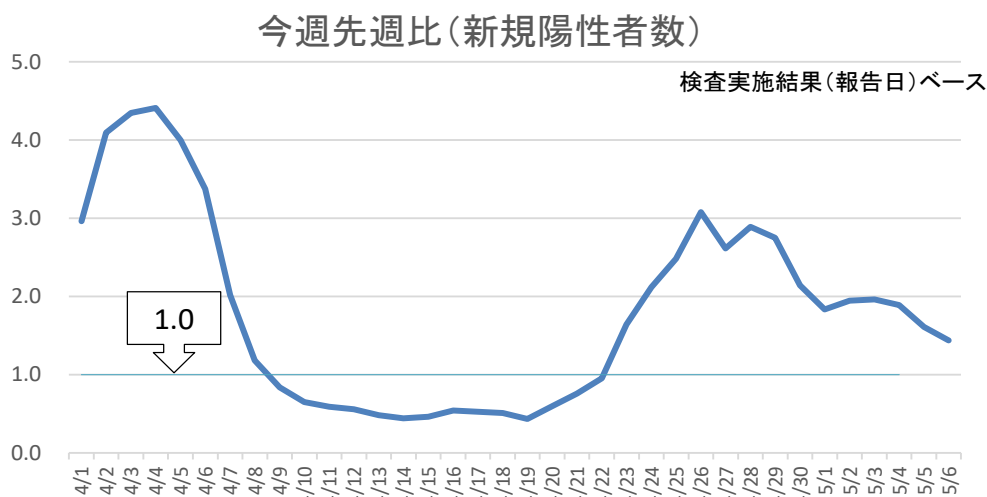
#### (2) 年齢階層別新規陽性者数



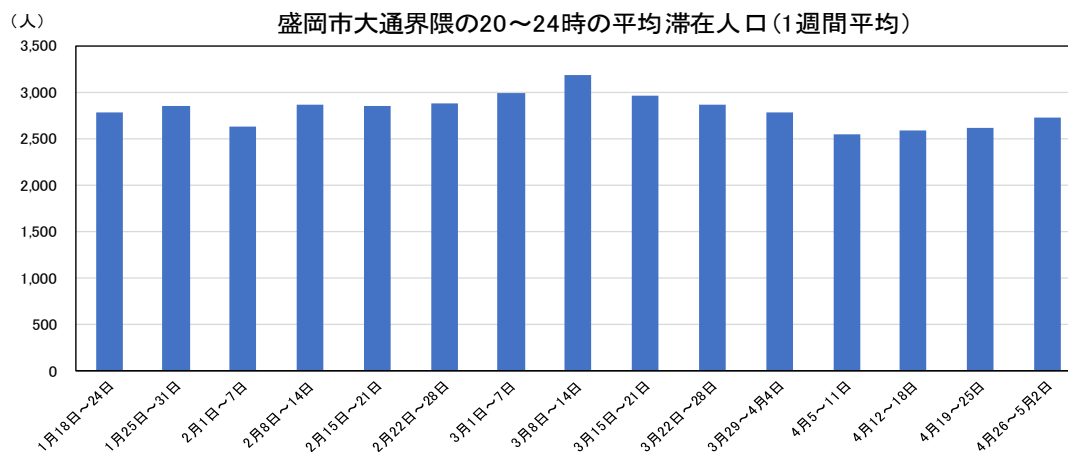
### (3) PCR陽性率



### (4) 今週先週比(新規陽性者数)



### (5) 歓楽街の夜間の人流



【出典及び分析方法】 KDDI Location Analyzer (<https://k-locationanalyzer.com/>)

- ・滞在人口はauスマートフォンユーザーのうち個別同意を得たユーザーを対象に、個人を特定できない処理を行って集計した**拡大推計値**である。未成年者・インバウンドは集計対象外。
- ・右の地図で囲んだ範囲(大通繁華街周辺、滞在時間60分以上)を抽出して集計を行った。



## 4 ステージ判断のための指標

5月7日時点

指 標			岩手県	ステージⅢ の目安指標	ステージⅣ の目安指標	
医療提供 体制の 負荷	①医療のひっ 迫具合	入院医療	確保病床の 使用率	37.4% (+ 14.6) (131/350床)	20%以上	50%以上
			入院率 (入院者/療養者)	62.4% (▲ 0.6) (131/210人)	40%以下	25%以下
		重症者用 病床	確保病床の 使用率	4.4% (+ 0.0) (2/45床)	20%以上	50%以上
	②療養者数 (対人口10万人)		17.1人 (+ 6.8) (実数210人)	20人以上	30人以上	
感染の 状況	③PCR陽性率 (直近1週間)		4.0% (▲ 1.2) (147/3666人)	5%以上	10%以上	
	④新規陽性者数 (対人口10万人・直近1週間)		12.0人 (+ 3.7) (実数147人)	15人以上	25人以上	
	⑤感染経路不明割合 (直近1週間)		15.6% (+ 4.8) (23/147人)	50%以上	50%以上	

※ ( )は、前週差。また、入院率は療養者数(対人口10万人)が10人以上の場合に適用。

【参考】感染状況のステージ (国分科会提言)

	ステージⅠ	ステージⅡ	ステージⅢ	ステージⅣ
感染状況の ステージ	医療体制に特段の支障が ない段階	感染者の漸増及び医療提 供体制への負荷が蓄積す る段階	感染者の急増及び医療提 供体制における大きな支障 の発生を避けるための対応 が必要な段階	爆発的な感染拡大及び深 刻な医療提供体制の機能 不全を避けるための対応が 必要な段階