

令和3年6月16日
保健福祉部

新型コロナウイルス感染症に係る発生状況等について

1 岩手県の患者の発生状況及び検査状況

(1) 岩手県における患者の発生状況

6月16日 12時時点【入退院等の状況】

累計患者数	内訳					
	入院数	うち重症者	宿泊療養中	退院・療養解除	死亡者	入院等調整中
1,616人 (+10)	61人 (▲2)	1人 (+1)	41人 (▲7)	1,463人 (+17)	46人 (0)	5人 (+2)

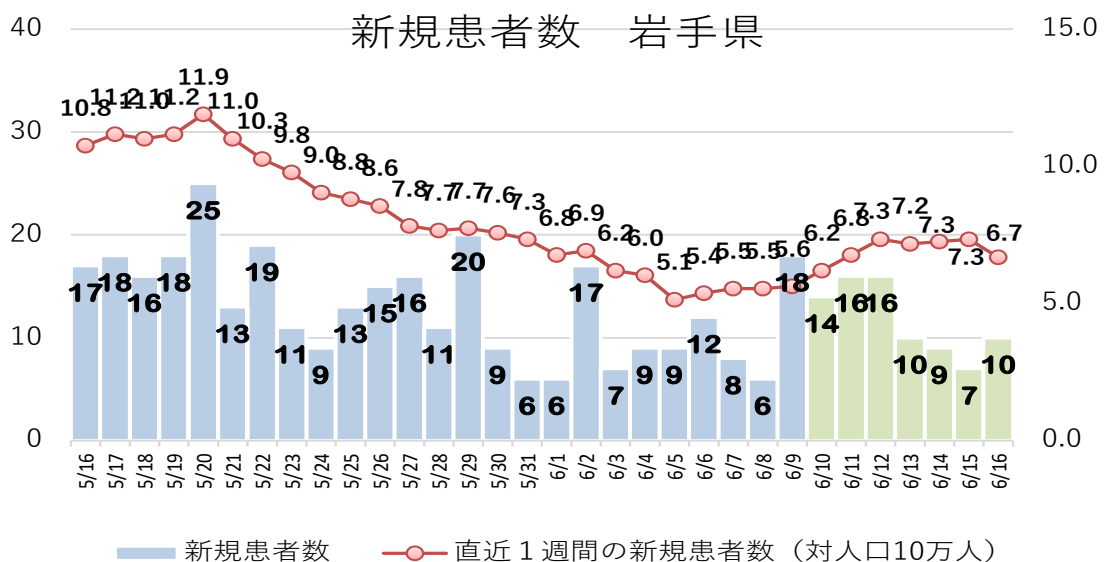
() は前日からの増減数

医療圏別	患者数
盛岡	1001人
中部	174人
胆江	167人
両磐	79人
気仙	48人
釜石	14人
宮古	86人
久慈	37人
二戸	10人
合計	1,616人

年代別	患者数
10歳未満	91人
10代	119人
20代	296人
30代	233人
40代	230人
50代	210人
60代	158人
70代	122人
80代	103人
90歳以上	54人
合計	1,616人

(2) 岩手県における新規患者数推移 :

(単位 : 人)



(3) 岩手県における行政検査件数

(単位：件)

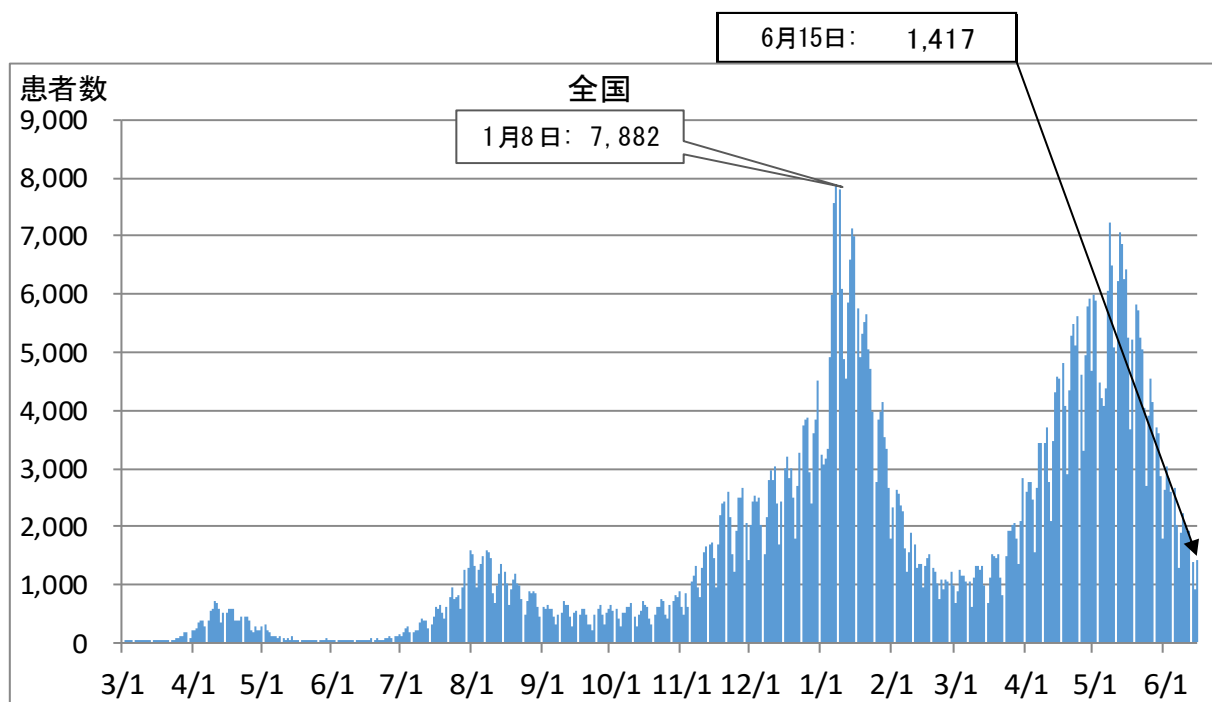
検査結果判明日	6/9 (水)	6/10 (木)	6/11 (金)	6/12 (土)	6/13 (日)	6/14 (月)	6/15 (火)	累計※
PCR検査（環保研）	76	80	130	7	173	14	10	25,141
PCR検査（民間）	344	144	216	219	39	77	217	36,997
抗原検査	242	147	115	71	31	58	146	18,670
合計	662	371	461	297	243	149	373	80,808
ウイルス検出数	14	16	16	10	9	7	10	1,616

※累計：令和2年2月13日からの累計

2 患者数の推移

(1) 全国の新規患者数推移：

(単位：人)

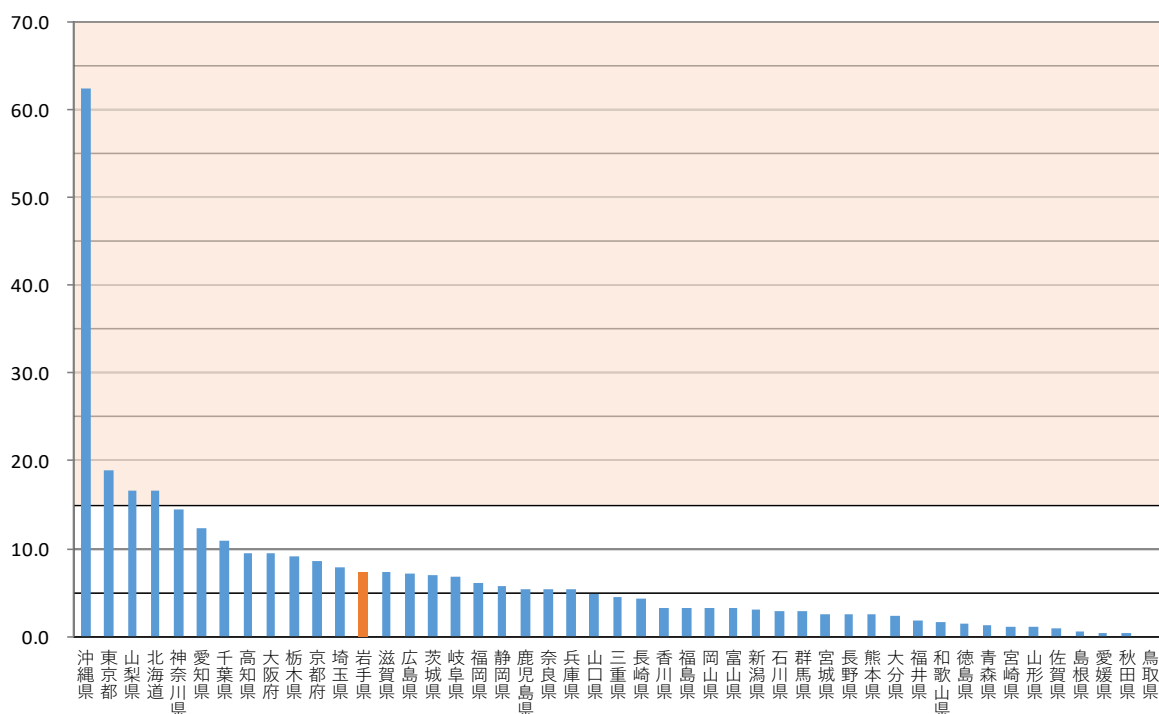


(2) 東北地方の新規患者数推移：

(単位：人)

県名	5月12日 ～ 5月18日	5月19日 ～ 5月25日	5月26日 ～ 6月1日	6月2日 ～ 6月8日	6月9日 ～ 6月15日	累計
青森県	171	203	156	68	15	2,451
岩手県	135	108	83	68	90	1,606
宮城県	222	147	119	112	61	9,053
秋田県	91	39	8	2	4	764
山形県	129	155	58	36	12	2,017
福島県	319	193	107	74	59	4,720

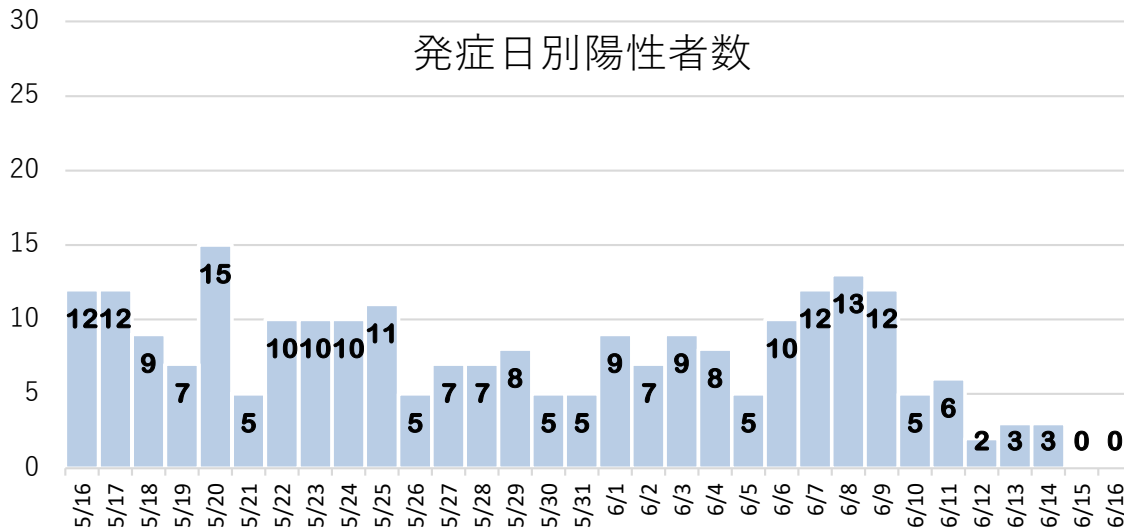
(3) 直近1週間の新規患者数(対人口10万人) : 6月9日~6月15日



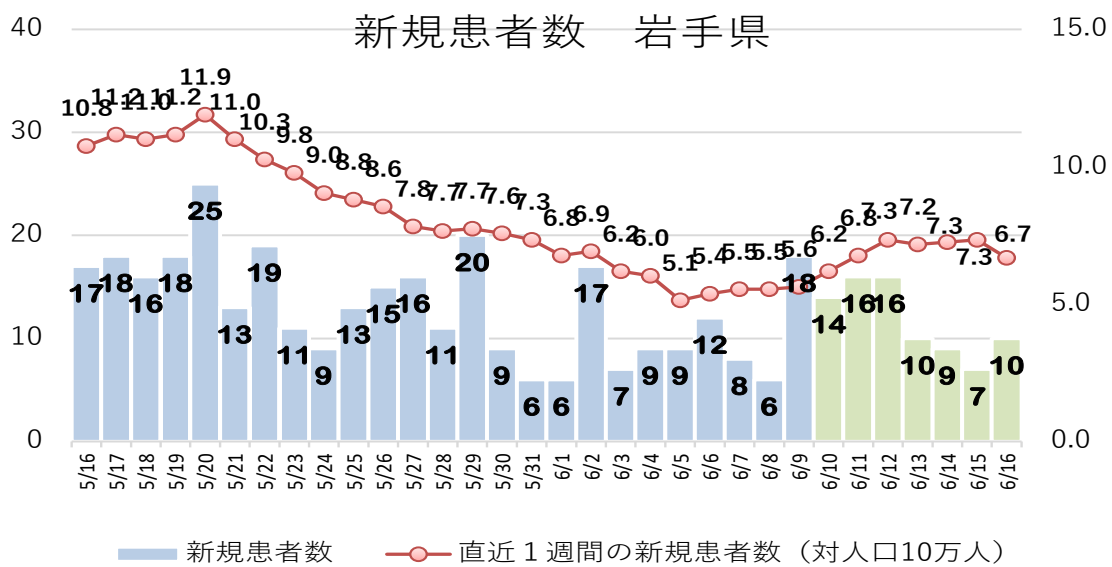
都道府県	10万人あたり患者数	茨城県	7.0	群馬県	2.9
沖縄県	62.4	岐阜県	6.8	宮城県	2.6
東京都	18.9	福岡県	6.0	長野県	2.6
山梨県	16.6	静岡県	5.8	熊本県	2.5
北海道	16.6	鹿児島県	5.4	大分県	2.3
神奈川県	14.4	奈良県	5.3	福井県	1.8
愛知県	12.3	兵庫県	5.3	和歌山県	1.6
千葉県	10.9	山口県	4.8	徳島県	1.5
高知県	9.5	三重県	4.5	青森県	1.2
大阪府	9.4	長崎県	4.3	宮崎県	1.1
栃木県	9.2	香川県	3.3	山形県	1.1
京都府	8.5	福島県	3.2	佐賀県	0.9
埼玉県	7.9	岡山県	3.2	島根県	0.6
岩手県	7.3	富山県	3.2	愛媛県	0.4
滋賀県	7.3	新潟県	3.0	秋田県	0.4
広島県	7.2	石川県	2.9	鳥取県	0.0

3 安定した状況からの立ち上がりを示す指標（岩手県）

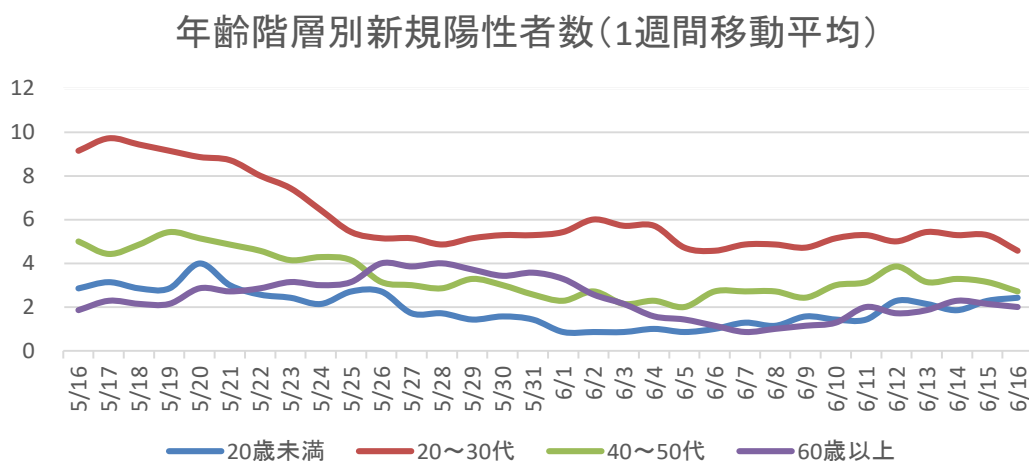
(1) 発症日別陽性者数



【再掲】

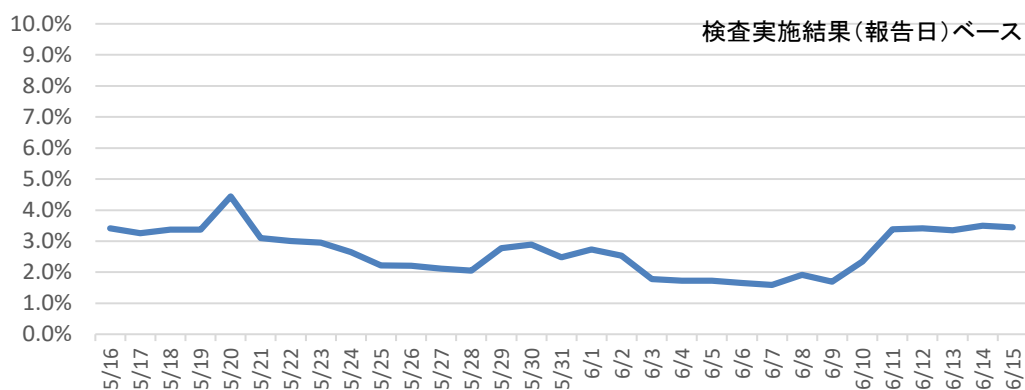


(2) 年齢階層別新規陽性者数



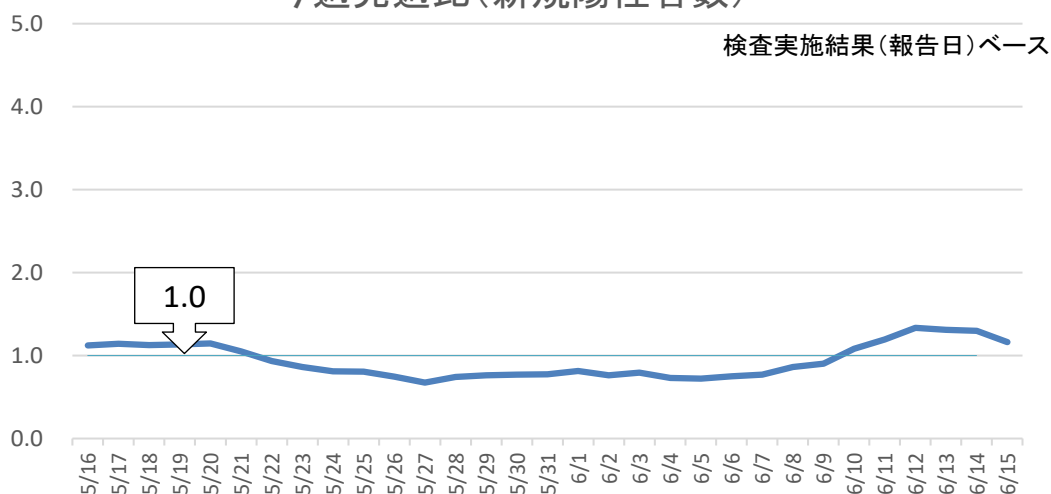
(3) PCR陽性率

PCR陽性率(1週間移動平均)



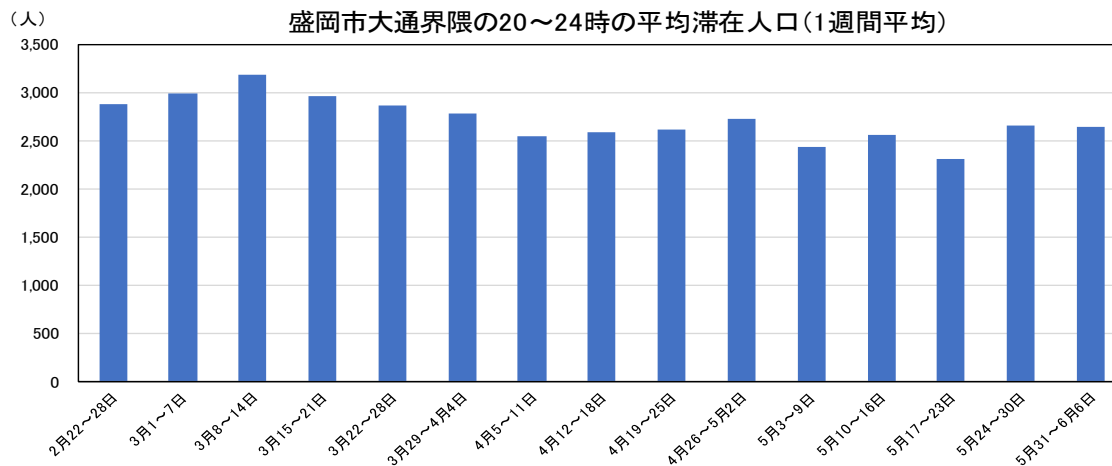
(4) 今週先週比(新規陽性者数)

今週先週比(新規陽性者数)



(5) 歓楽街の夜間の人流

盛岡市大通界隈の20~24時の平均滞在人口(1週間平均)



【出典及び分析方法】 KDDI Location Analyzer (<https://k-locationanalyzer.com/>)

- ・滞在人口はauスマートフォンユーザーのうち個別同意を得たユーザーを対象に、個人を特定できない処理を行って集計した**拡大推計値**である。未成年者・インバウンドは集計対象外。
- ・右の地図で囲んだ範囲(大通繁華街周辺、滞在時間60分以上)を抽出して集計を行った。



4 ステージ判断のための指標

6月16日時点

指 標			岩手県	ステージⅢ の目安指標	ステージⅣ の目安指標	
医療提供 体制の 負荷	①医療のひっ 迫具合	入院医療	確保病床の 使用率	17.4% (+ 0.6) (61/350床)	20%以上	50%以上
			入院率 (入院者/療養者)	— — —	40%以下	25%以下
		重症者用 病床	確保病床の 使用率	2.2% (+ 2.2) (1/45床)	20%以上	50%以上
	②療養者数 (対人口10万人)			8.7人 (+ 1.1) (実数107人)	20人以上	30人以上
感染の 状況	③PCR陽性率 (直近1週間)			3.2% (+ 1.6) (82/2556人)	5%以上	10%以上
	④新規陽性者数 (対人口10万人・直近1週間)			6.7人 (+ 1.1) (実数82人)	15人以上	25人以上
	⑤感染経路不明割合 (直近1週間)			29.3% (▲ 9.9) (24/82人)	50%以上	50%以上

※ ()は、前週差。また、入院率は療養者数(対人口10万人)が10人以上の場合に適用。

【参考】感染状況のステージ (国分科会提言)

感染状況の ステージ	ステージⅠ	ステージⅡ	ステージⅢ	ステージⅣ
	医療体制に特段の支障がない段階	感染者の漸増及び医療提供体制への負荷が蓄積する段階	感染者の急増及び医療提供体制における大きな支障の発生を避けるための対応が必要な段階	爆発的な感染拡大及び深刻な医療提供体制の機能不全を避けるための対応が必要な段階