

## 新型コロナウイルス感染症に係る発生状況等について

## 1 岩手県の患者の発生状況及び検査状況

- (1) 岩手県における患者の発生状況
- 
- 7月9日 12時時点【入退院等の状況】

累計患者数	内訳					
	入院数	うち重症者	宿泊療養中	退院・療養解除	死亡者	入院等調整中
1,766人 (+12)	64人 (▲1)	1人 (0)	17人 (+1)	1,629人 (+8)	47人 (0)	9人 (+4)

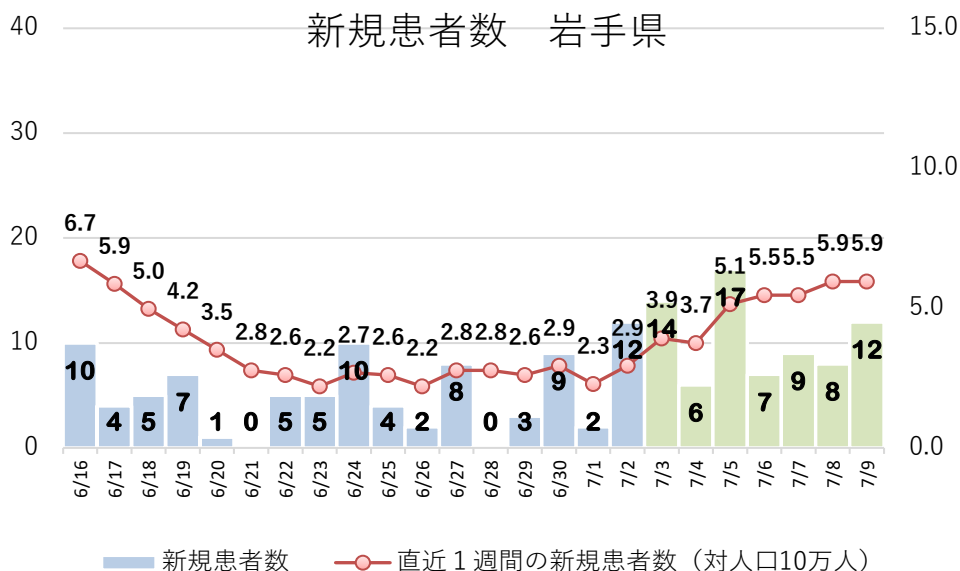
( ) は前日からの増減数

医療圏別	患者数
盛岡	1083人
中部	219人
胆江	177人
両磐	83人
気仙	49人
釜石	17人
宮古	87人
久慈	38人
二戸	13人
合計	1,766人

年代別	患者数
10歳未満	103人
10代	133人
20代	318人
30代	260人
40代	261人
50代	233人
60代	172人
70代	128人
80代	104人
90歳以上	54人
合計	1,766人

- (2) 岩手県における新規患者数推移：

(単位：人)



(3) 岩手県における行政検査件数

(単位：件)

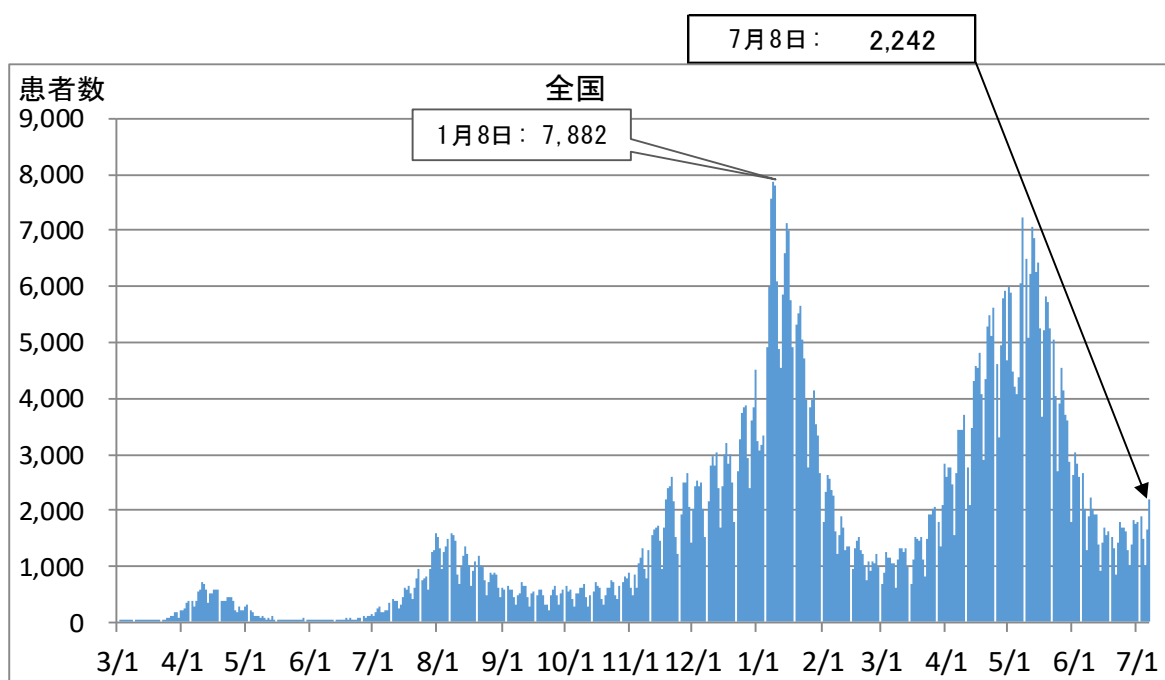
検査結果判明日	7/2 (金)	7/3 (土)	7/4 (日)	7/5 (月)	7/6 (火)	7/7 (水)	7/8 (木)	累計※
PCR検査（環保研）	5	0	73	36	22	13	119	25,817
PCR検査（民間）	158	146	55	126	190	172	214	41,979
抗原検査	71	130	12	60	165	131	136	20,758
合計	234	276	140	222	377	316	469	88,554
ウイルス検出数	14	6	17	7	9	8	12	1,766

※累計：令和2年2月13日からの累計

## 2 患者数の推移

(1) 全国の新規患者数推移：

(単位：人)

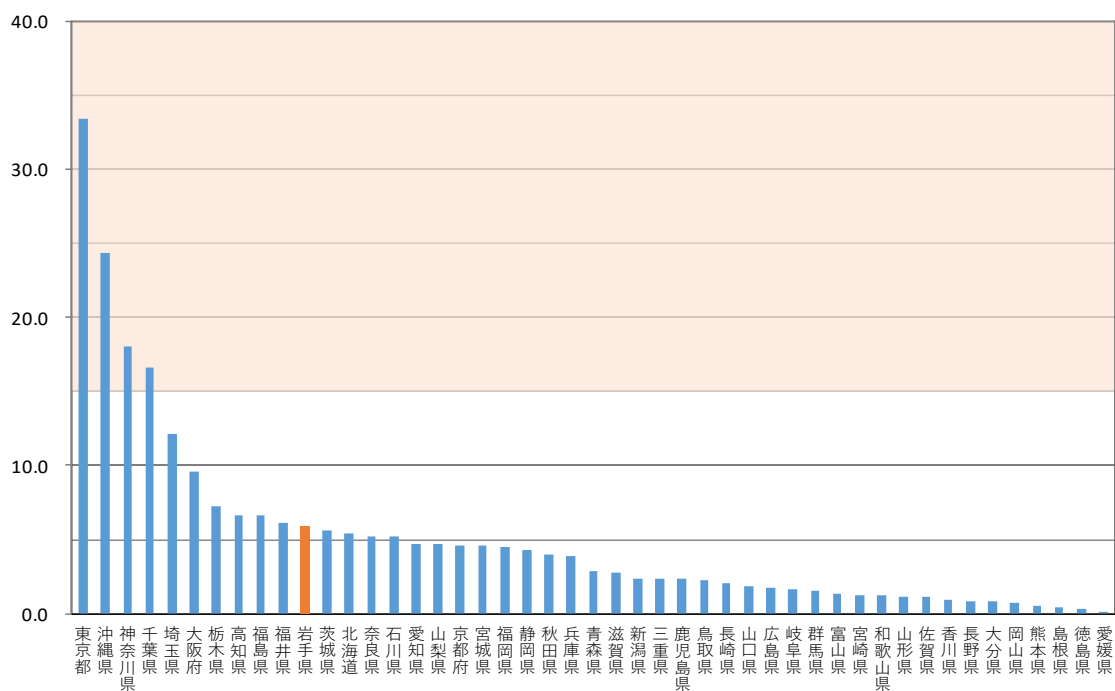


(2) 東北地方の新規患者数推移：

(単位：人)

県名	6月4日 ～ 6月10日	6月11日 ～ 6月17日	6月18日 ～ 6月24日	6月25日 ～ 7月1日	7月2日 ～ 7月8日	累計
青森県	49	10	11	39	36	2,538
岩手県	76	72	33	28	73	1,754
宮城県	85	55	34	49	107	9,255
秋田県	1	3	28	98	39	929
山形県	25	14	3	0	12	2,037
福島県	77	52	73	94	121	5,028

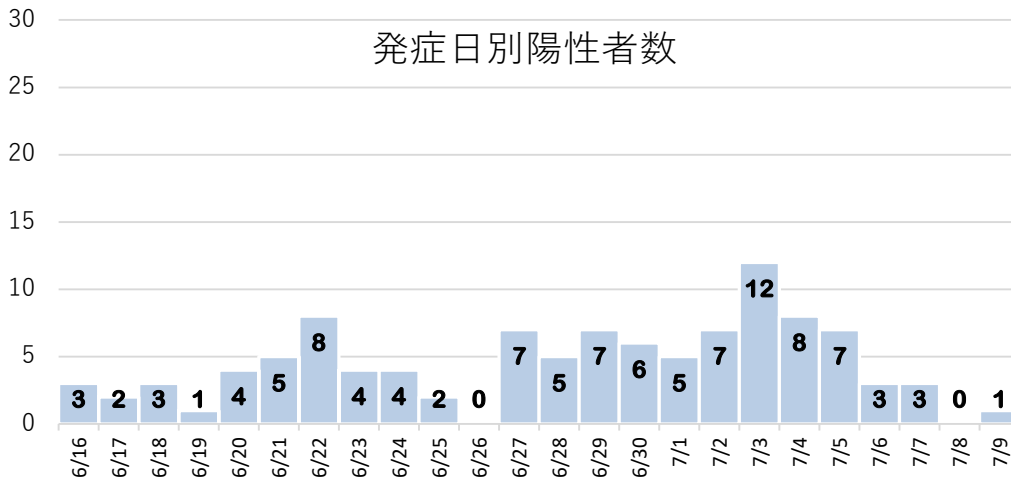
(3) 直近1週間の新規患者数(対人口10万人) : 7月2日~7月8日



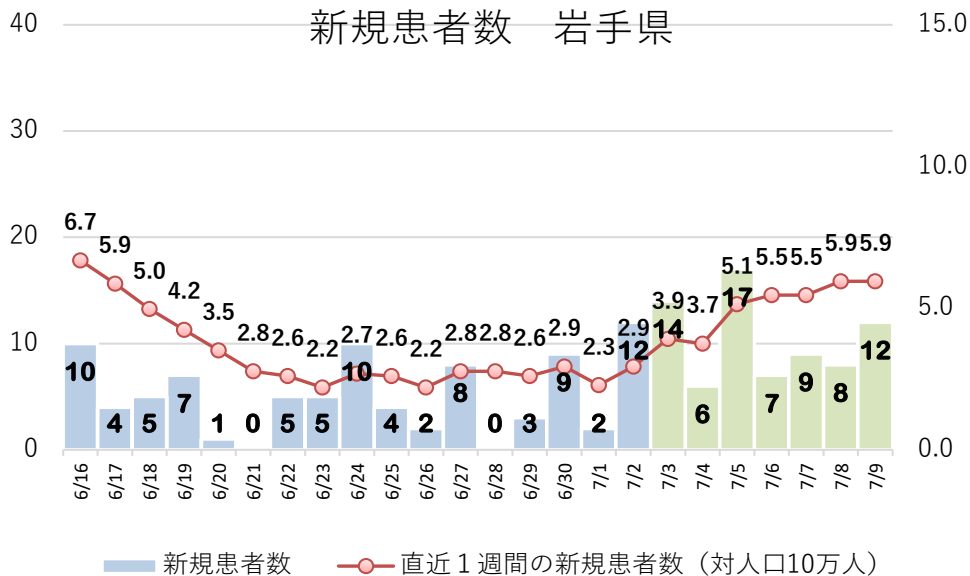
都道府県	10万人あたり患者数	愛知県	4.7	広島県	1.7
東京都	33.4	山梨県	4.7	岐阜県	1.6
沖縄県	24.4	京都府	4.6	群馬県	1.5
神奈川県	18.0	宮城県	4.6	富山県	1.3
千葉県	16.6	福岡県	4.5	宮崎県	1.2
埼玉県	12.1	静岡県	4.3	和歌山県	1.2
大阪府	9.6	秋田県	4.0	山形県	1.1
栃木県	7.2	兵庫県	3.9	佐賀県	1.1
高知県	6.6	青森県	2.9	香川県	0.9
福島県	6.6	滋賀県	2.8	長野県	0.8
福井県	6.1	新潟県	2.4	大分県	0.8
岩手県	5.9	三重県	2.4	岡山県	0.7
茨城県	5.6	鹿児島県	2.4	熊本県	0.5
北海道	5.4	鳥取県	2.3	島根県	0.4
奈良県	5.2	長崎県	2.0	徳島県	0.3
石川県	5.2	山口県	1.8	愛媛県	0.1

### 3 安定した状況からの立ち上がりを示す指標（岩手県）

#### (1) 発症日別陽性者数

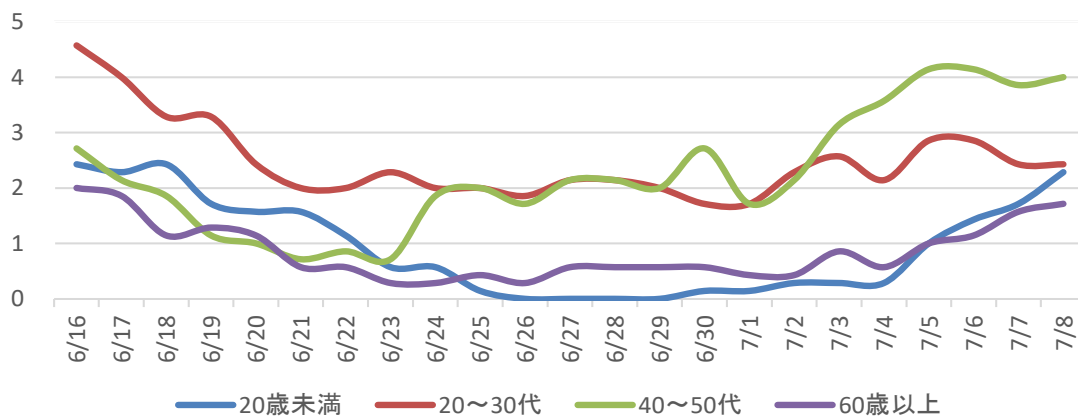


【再掲】



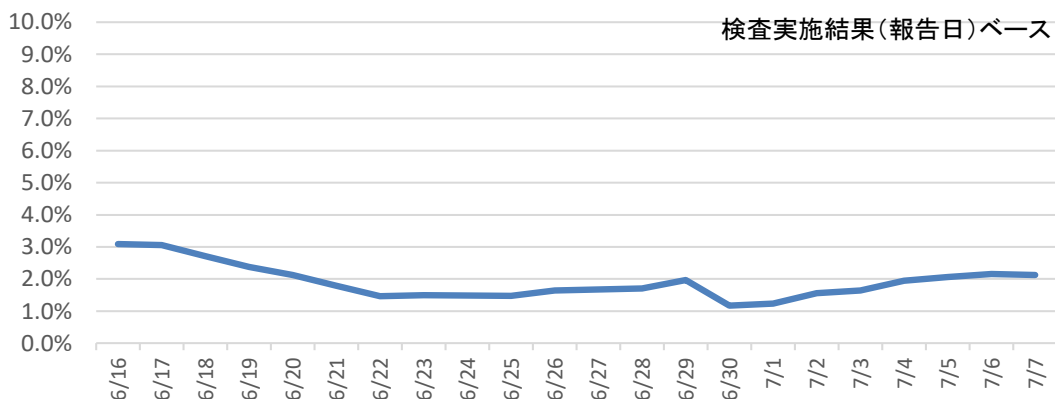
#### (2) 年齢階層別新規陽性者数

年齢階層別新規陽性者数(1週間移動平均)



(3) PCR陽性率

PCR陽性率(1週間移動平均)



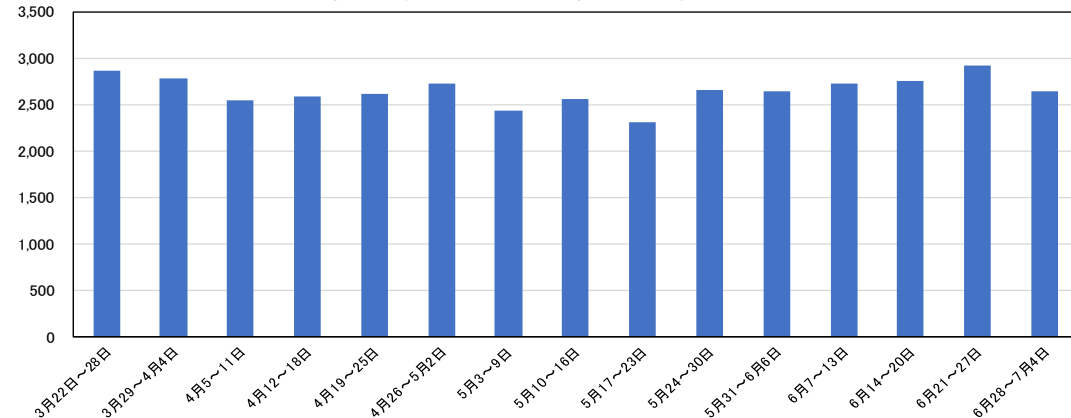
(4) 今週先週比(新規陽性者数)

今週先週比(新規陽性者数)



(5) 歓楽街の夜間の人流

(人) 盛岡市大通界隈の20~24時の平均滞在人口(1週間平均)



【出典及び分析方法】 KDDI Location Analyzer (<https://k-locationanalyzer.com/>)

- ・滞在人口はauスマートフォンユーザーのうち個別同意を得たユーザーを対象に、個人を特定できない処理を行って集計した**拡大推計値**である。未成年者・インバウンドは集計対象外。
- ・右の地図で囲んだ範囲(大通繁華街周辺、滞在時間60分以上)を抽出して集計を行った。



## 4 ステージ判断のための指標

7月9日時点

指 標				岩手県	ステージⅢ の目安指標	ステージⅣ の目安指標
医療提供 体制の 負荷	①医療のひっ 迫具合	入院医療	確保病床の 使用率	18.3% (+ 8.0) (64/350床)	20%以上	50%以上
			入院率 (入院者/療養者)	— — —	40%以下	25%以下
		重症者用 病床	確保病床の 使用率	2.2% (▲ 2.2) (1/45床)	20%以上	50%以上
	②療養者数 (対人口10万人)			7.3 人 (+ 2.8) (実数90人)	20人以上	30人以上
感染の 状況	③PCR陽性率 (直近1週間)			3.6% (+ 2.4) (73/2034人)	5%以上	10%以上
	④新規陽性者数 (対人口10万人・直近1週間)			5.9 人 (+ 3.0) (実数73人)	15人以上	25人以上
	⑤感染経路不明割合 (直近1週間)			28.8% (▲ 15.7) (21/73人)	50%以上	50%以上

※ ( )は、前週差。また、入院率は療養者数(対人口10万人)が10人以上の場合に適用。

【参考】感染状況のステージ (国分科会提言)

感染状況の ステージ	ステージⅠ	ステージⅡ	ステージⅢ	ステージⅣ
	医療体制に特段の支障が ない段階	感染者の漸増及び医療提 供体制への負荷が蓄積す る段階	感染者の急増及び医療提 供体制における大きな支障 の発生を避けるための対応 が必要な段階	爆発的な感染拡大及び深 刻な医療提供体制の機能 不全を避けるための対応が 必要な段階