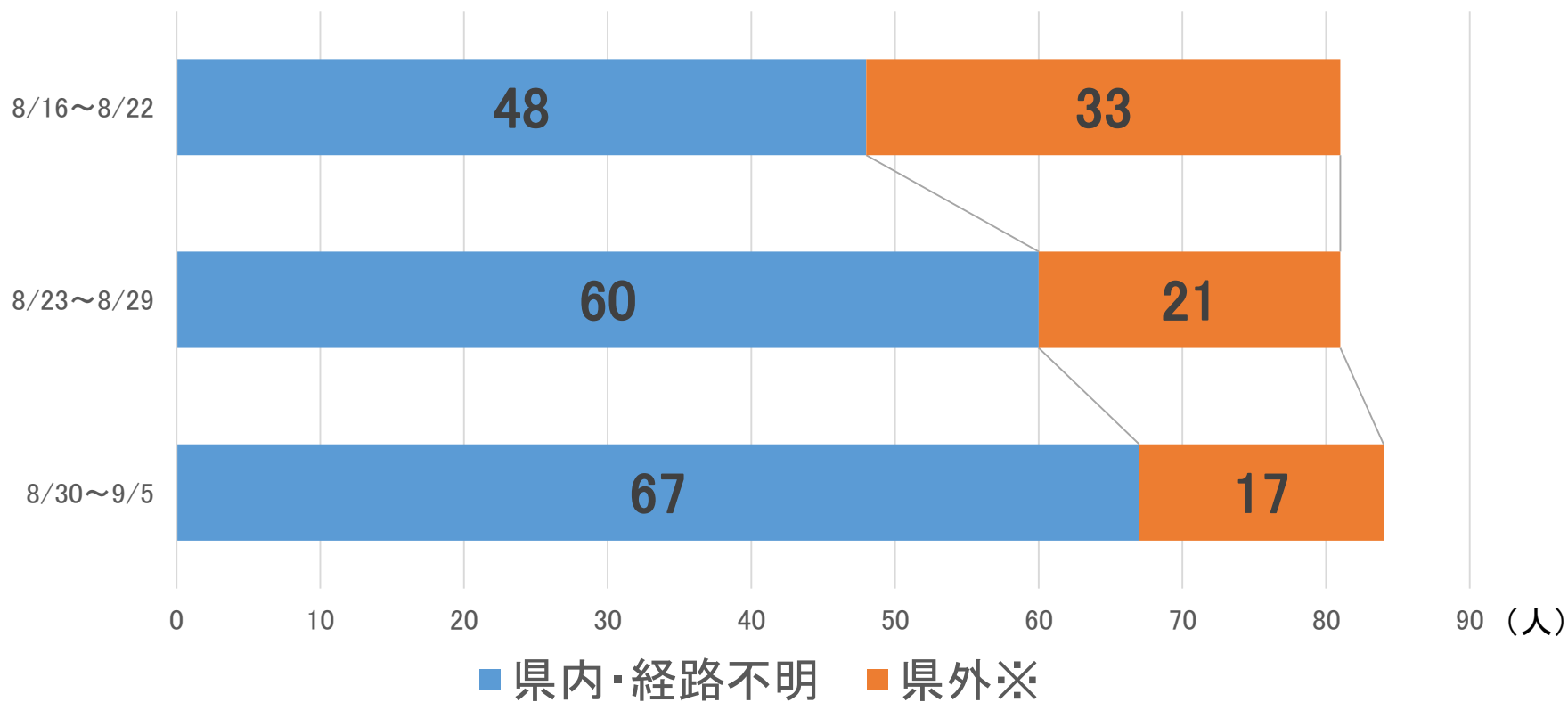


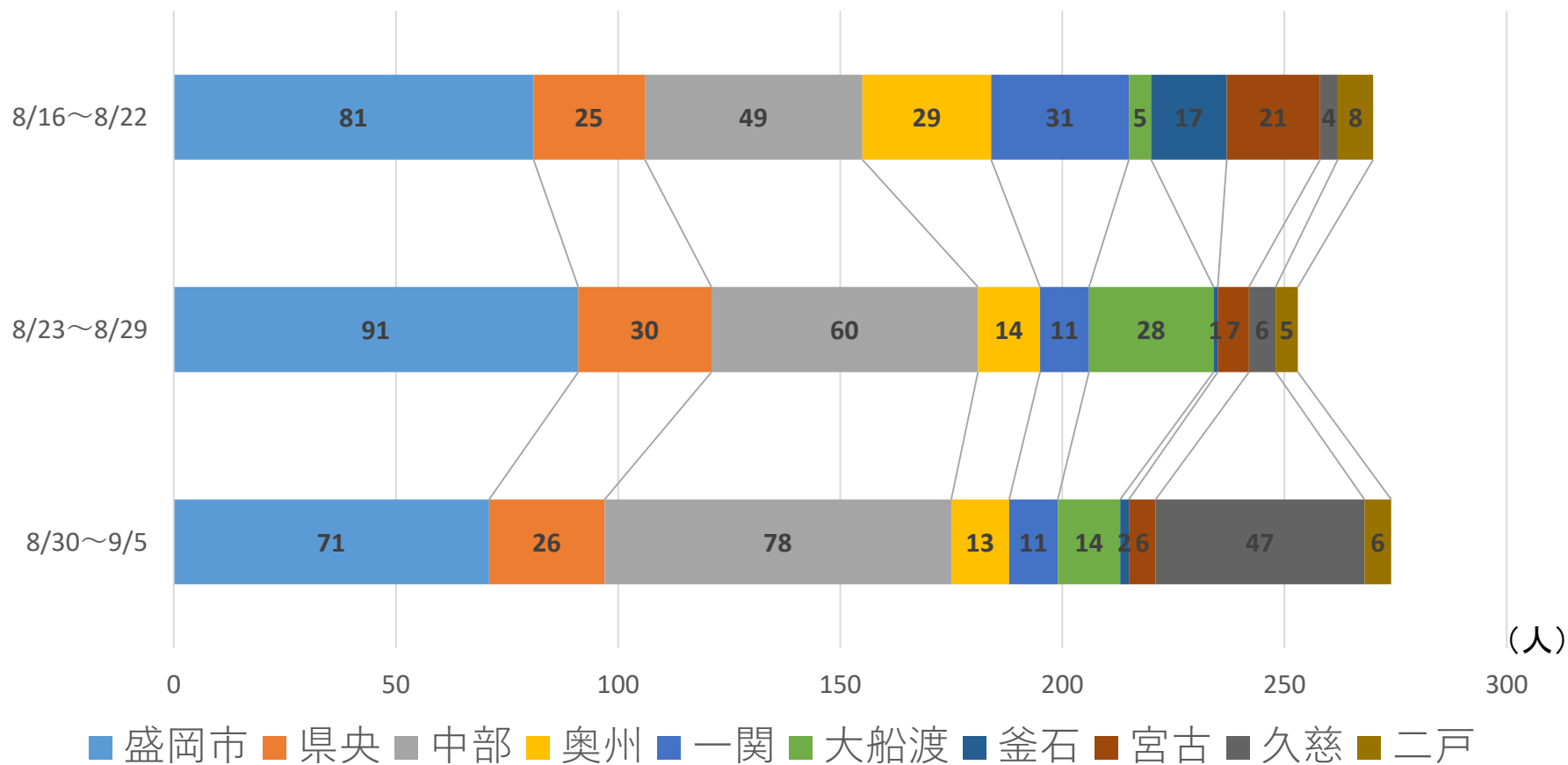
## 初発患者の感染経路

第40回本部員会議資料  
令和3年9月9日  
保健福祉部

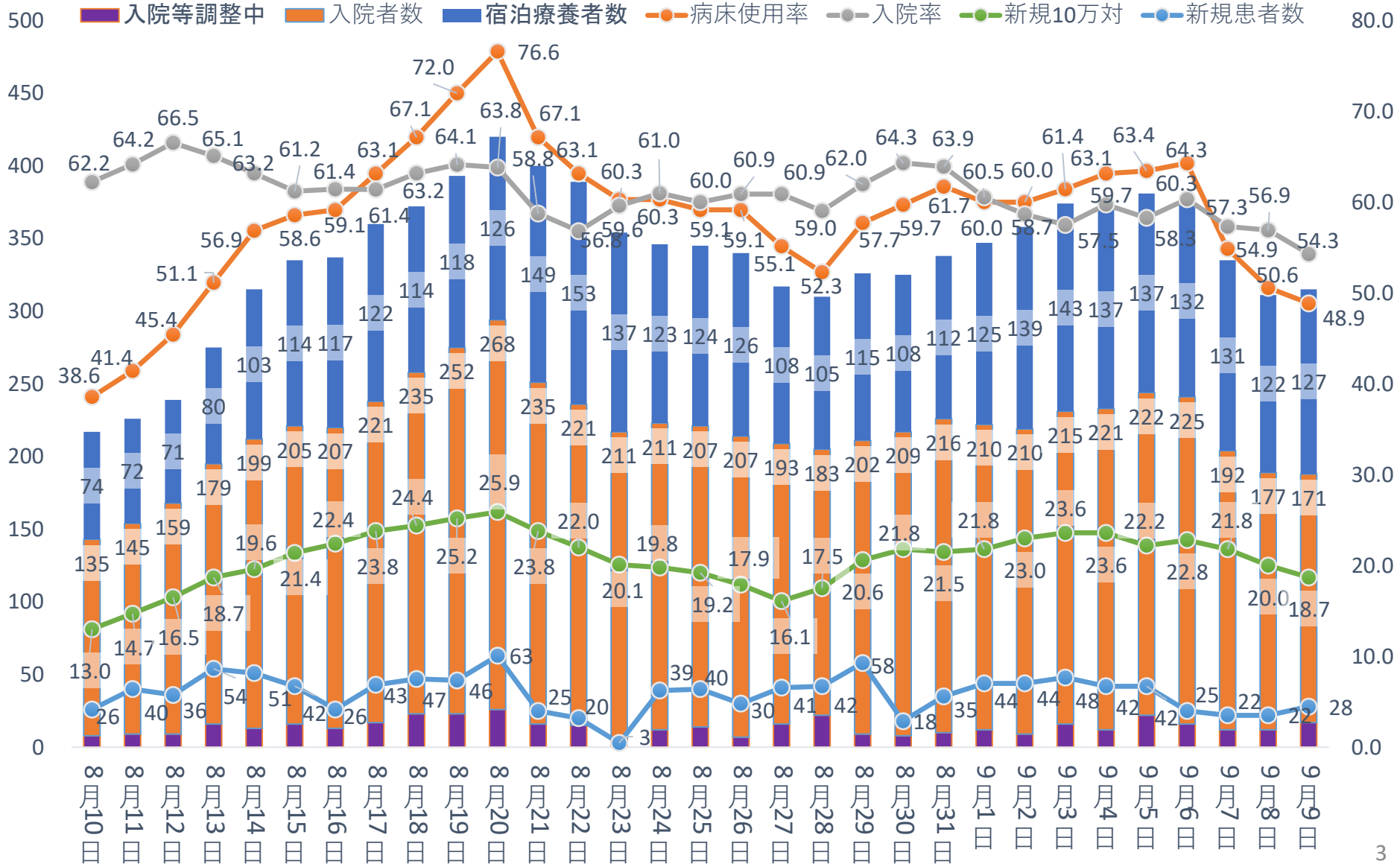


※県外に起因すると疑われる事例も含む

# 保健所管内別1週間当たりの新規感染患者数



# 各種指標の推移(岩手県・病床使用率等 R3.8.10~9.9)



# 学校における感染状況、対応（臨時休業、学級閉鎖等）

令和3年9月9日時点

## 【感染者数】

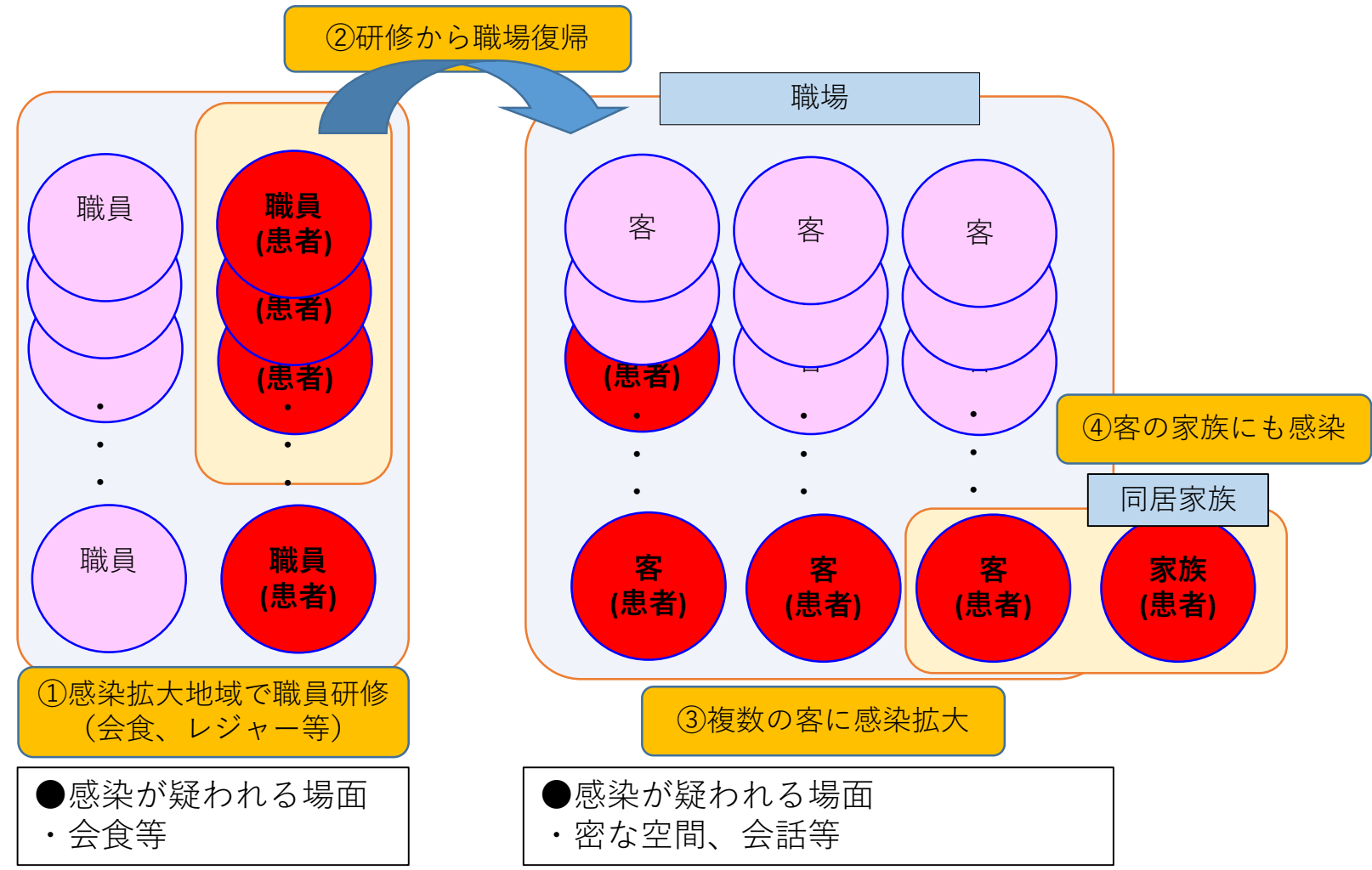
区 分	感染者数	うち、8/16以降	摘 要
児 童 ・ 生 徒	259	97	全児童・生徒数：110,176人
教 職 員	41	8	全教職員数：10,094人
計	300	105	

## 【対 応】

区 分	学校数	うち、8/16以降	摘 要
学 級 閉 鎖	13	7	
学 年 閉 鎖	9	7	
臨 時 休 業	68	20	
計	延べ90	延べ34	発生校数71校／全県学校数：513校

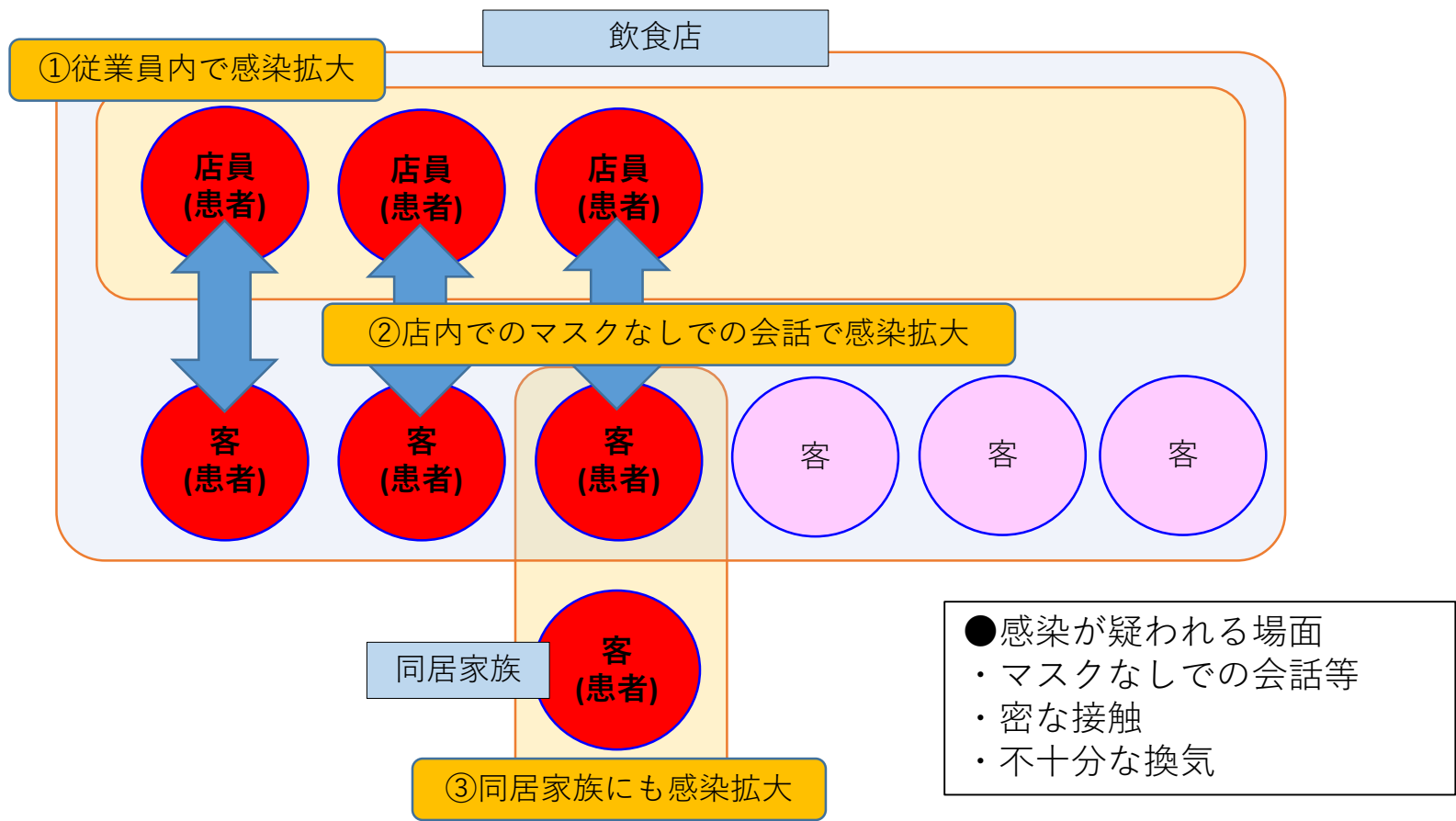
# 感染拡大の事例

【事例1】出張・研修先で感染し、職場等で感染が拡大した事例



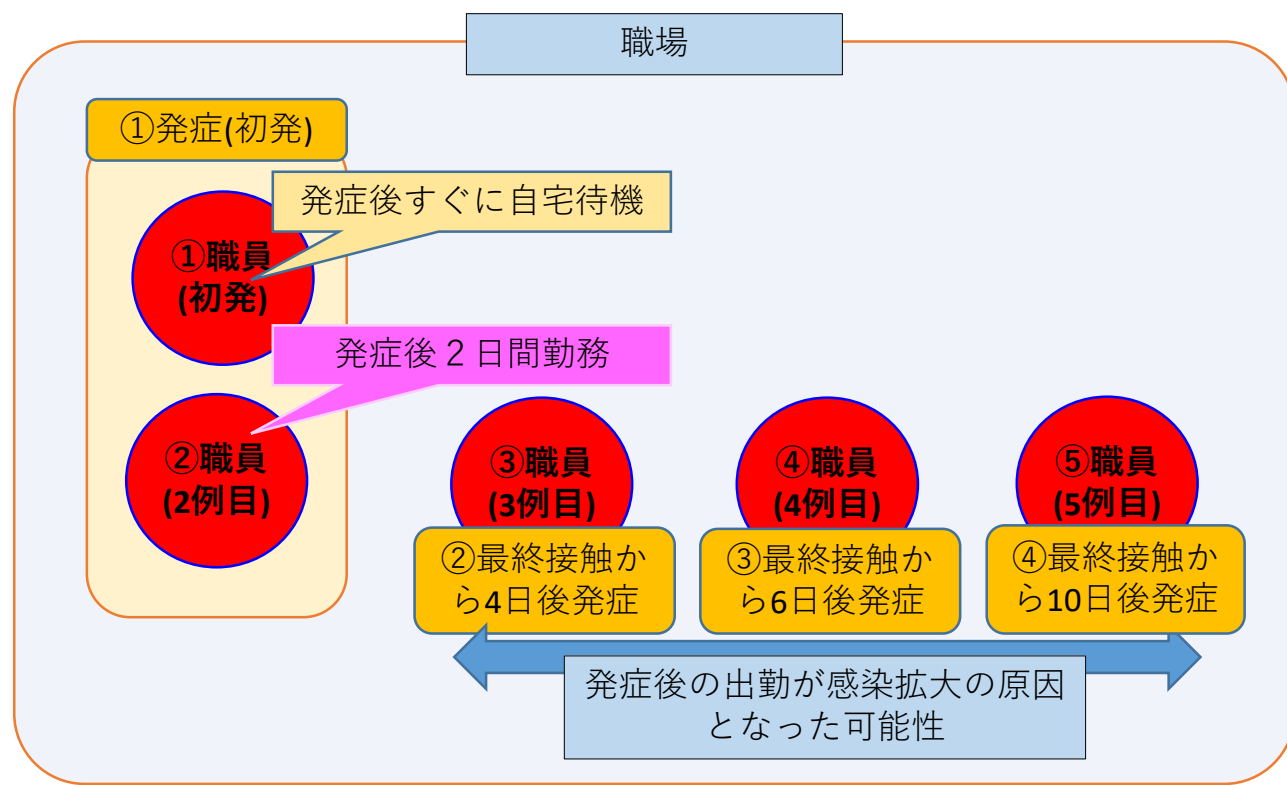
# 感染拡大の事例

## 【事例2】 マスクを使用しない酒席



# 感染拡大の事例

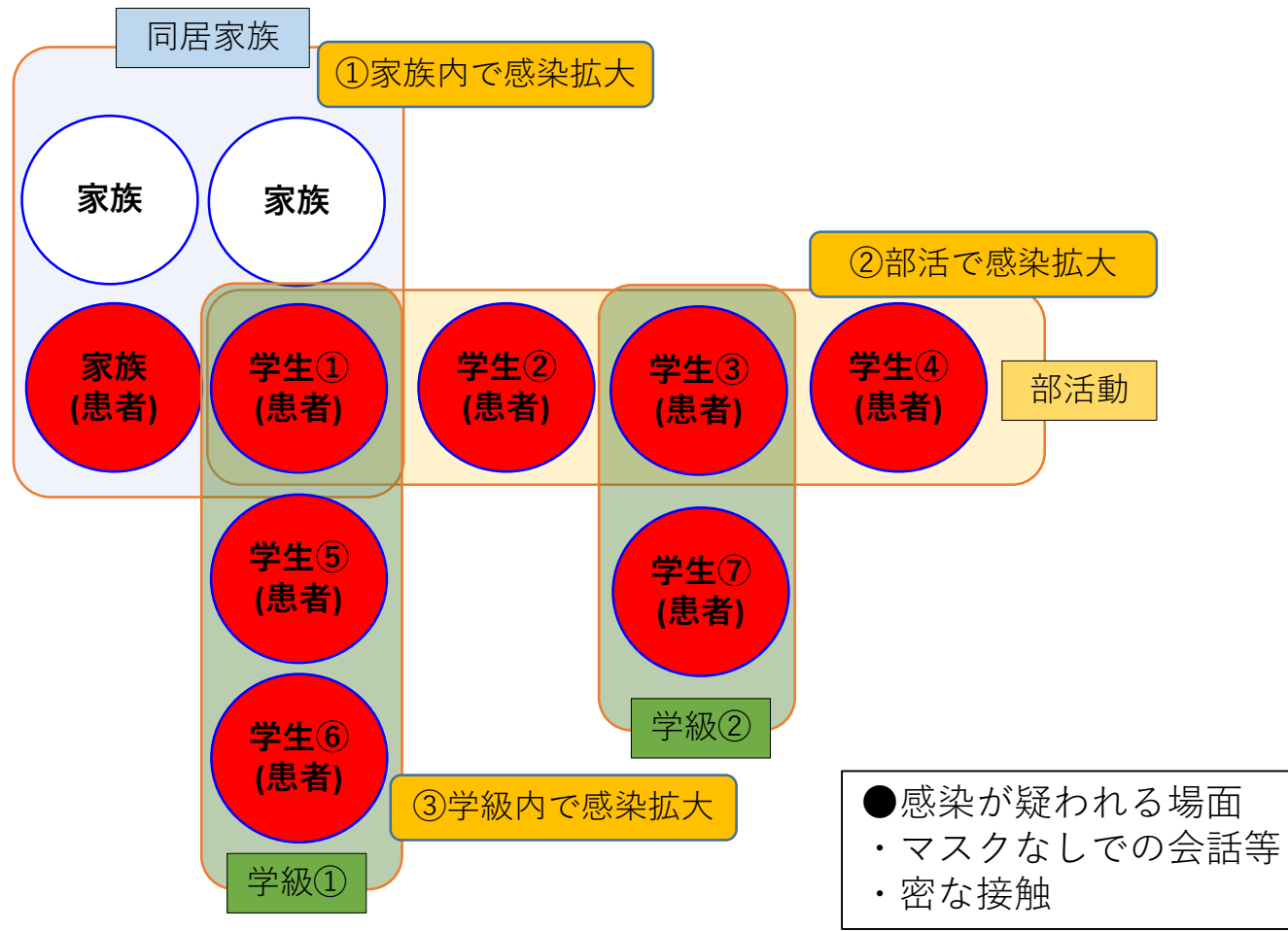
## 【事例3】症状があるにもかかわらず出勤



- 感染が疑われる場面
  - ・ 昼食時のマスクを外しての会話
  - ・ 患者と同じ車に同乗等
- ※ 勤務中のマスク着用、適度な換気、パーティションの活用等の対策は実施

# 感染拡大の事例

## 【事例4】学校で発生したクラスター





# 岩手県内のクラスター確認例 令和3年4月～ ①

※ 複数圏域にまたがるクラスター(二次感染例含む。)は、起点となった圏域に計上

月	No.	区 分	二次保健 医 療 圏	患者 等 数
4月	20	教育・保育施設1	盛 岡	61
	21	スポーツ活動1	両 磐	10
	22	スポーツ活動2	両 磐	8
	23	学校2	盛 岡	7
	24	スポーツ活動3	胆 江	9
	25	職場7	胆 江	9
	26	飲食店4	盛 岡	14
	27	地域3	胆 江	19
	28	高齢者施設2	盛 岡	42
	29	医療施設3	両 磐	5
5月	30	高齢者施設3	胆 江	80
	31	学校3	岩手中部	29
	32	地域4	盛 岡	21
	33	飲食店5	盛 岡	9
	34	教育・保育施設2	両 磐	15
	35	教育・保育施設3	岩手中部	27
	36	職場8	盛 岡	7
	37	職場9	盛 岡	8
	38	学校4	盛 岡	13
	39	職場10	岩手中部	11



月	No.	区 分	二次保健 医 療 圏	患者 等 数
5月	40	飲食店6	盛 岡	5
	41	職場11	盛 岡	9
	42	飲食店7	盛 岡	12
	43	飲食店8	盛 岡	6
6月	44	飲食店9	盛 岡	5
	45	飲食店10	盛 岡	14
	46	飲食店11	盛 岡	6
	47	会合1	盛 岡	6
	48	飲食店12	盛 岡	8
	49	飲食店13	盛 岡	11
	50	飲食店14	盛 岡	8
	51	飲食店15	盛 岡	5
7月	52	飲食店16	岩手中部	32
	53	学校5	盛 岡	6
	54	地域5	岩手中部	31
	55	教育・保育施設4	岩手中部	18
	56	スポーツ活動4	盛 岡	12
	57	職場12	岩手中部	52
	58	職場13	二 戸	10
	59	職場14	岩手中部	8

# 岩手県内のクラスター確認例 令和3年4月～ ②

※ 複数圏域にまたがるクラスター(二次感染例含む。)は、起点となった圏域に計上

月	No.	区 分	二次保健 医 療 圏	患者 等 数
8月	60	飲食店17	盛岡	26
	61	店舗1	宮古	48
	62	職場15	盛岡	15
	63	飲食店18	胆江	15
	64	職場16	両磐	45
	65	飲食店19	胆江	22
	66	スポーツ活動5	釜石	19
	67	飲食店20	盛岡	12
	68	学校6	盛岡	18
	69	高齢者施設4	盛岡	13
	70	学校7	岩手中部	12
	71	スポーツ活動6	岩手中部	17
	72	職場17	盛岡	5
	73	職場18	盛岡	5
	74	職場19	気仙	29
	75	飲食店21	岩手中部	15
76	職場20	岩手中部	8	
9月	77	学校8	盛岡	40
	78	職場21	盛岡	6
	79	学校9	両磐	7

月	No.	区 分	二次保健 医 療 圏	患者 等 数
9月	80	飲食店22	久慈	26
	81	学校10	久慈	12
	82	飲食店23	岩手中部	18
	83	飲食店24	岩手中部	7
	84	飲食店25	岩手中部	6
	85	職場22	岩手中部	6
	86	飲食店26	岩手中部	7
	87	教育・保育施設5	岩手中部	10

 8月12日以降に確認  
 8月30日以降に確認