

新型コロナウイルス感染症に係る発生状況等について

1 岩手県の患者の発生状況及び検査状況

(1) 岩手県における患者の発生状況

9月30日 12時時点【入退院等の状況】

累計患者数	内訳					
	入院数	うち重症者	宿泊療養中	退院・療養解除	死亡者	入院等調整中
3,479人 (0)	8人 (▲2)	0人 (0)	2人 (0)	3,417人 (+2)	52人 (0)	0人 (0)

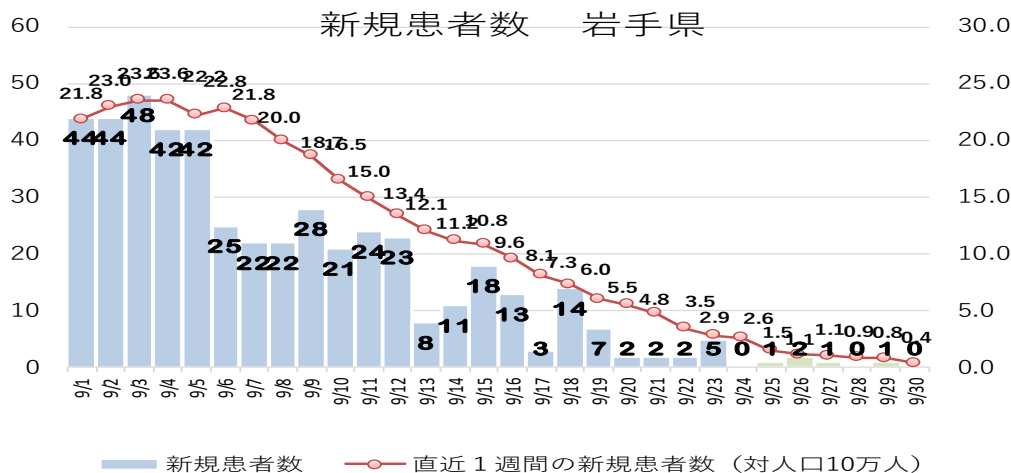
( ) は前日からの増減数

医療圏別	患者数
盛岡	1,718人
中部	684人
胆江	321人
両磐	192人
気仙	113人
釜石	53人
宮古	198人
久慈	134人
二戸	66人
合計	3,479人

年代別	患者数
10歳未満	228人
10代	366人
20代	708人
30代	557人
40代	554人
50代	430人
60代	266人
70代	185人
80代	124人
90歳以上	61人
合計	3,479人

(2) 岩手県における新規患者数推移：

(単位：人)



(3) 岩手県における行政検査件数

(単位：件)

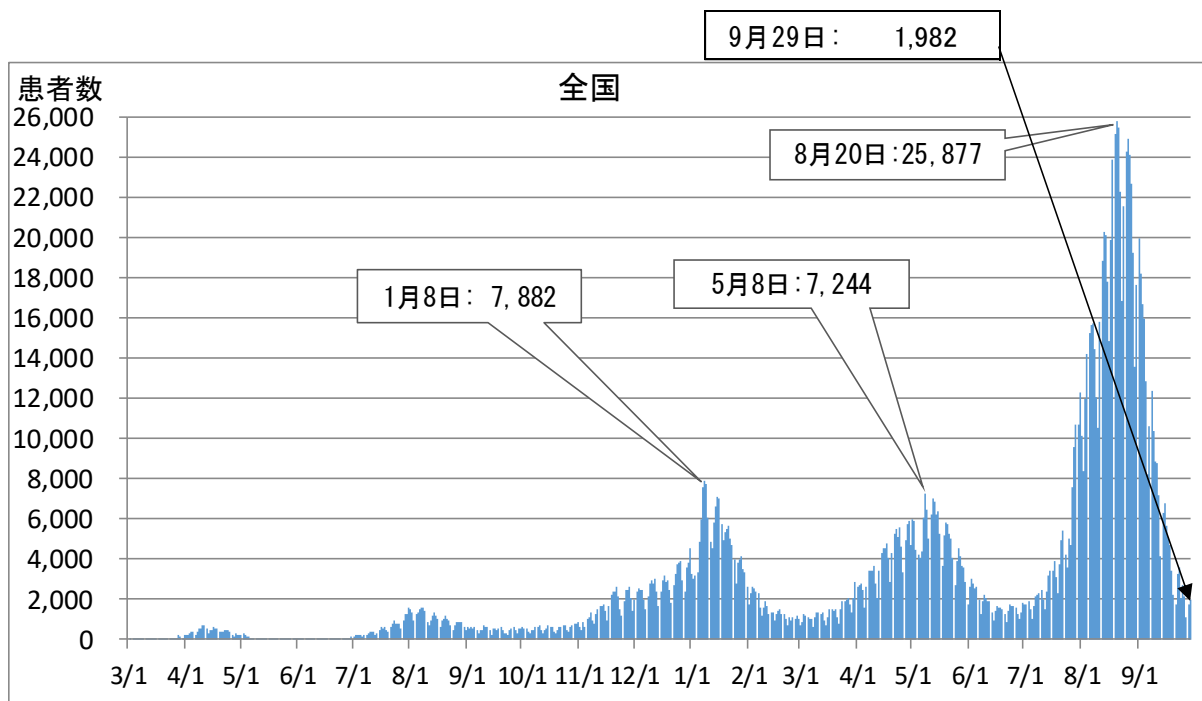
検査結果判明日	9/23 (木)	9/24 (金)	9/25 (土)	9/26 (日)	9/27 (月)	9/28 (火)	9/29 (水)	累計※
PCR検査（環保研）	11	0	2	0	0	0	1	28,932
PCR検査（民間）	108	176	112	493	332	201	211	60,593
抗原検査	42	90	171	40	116	155	170	30,448
合計	161	266	285	533	448	356	382	119,973
ウイルス検出数	0	1	2	1	0	1	0	3,479

※累計：令和2年2月13日からの累計

2 患者数の推移

(1) 全国の新規患者数推移：

(単位：人)

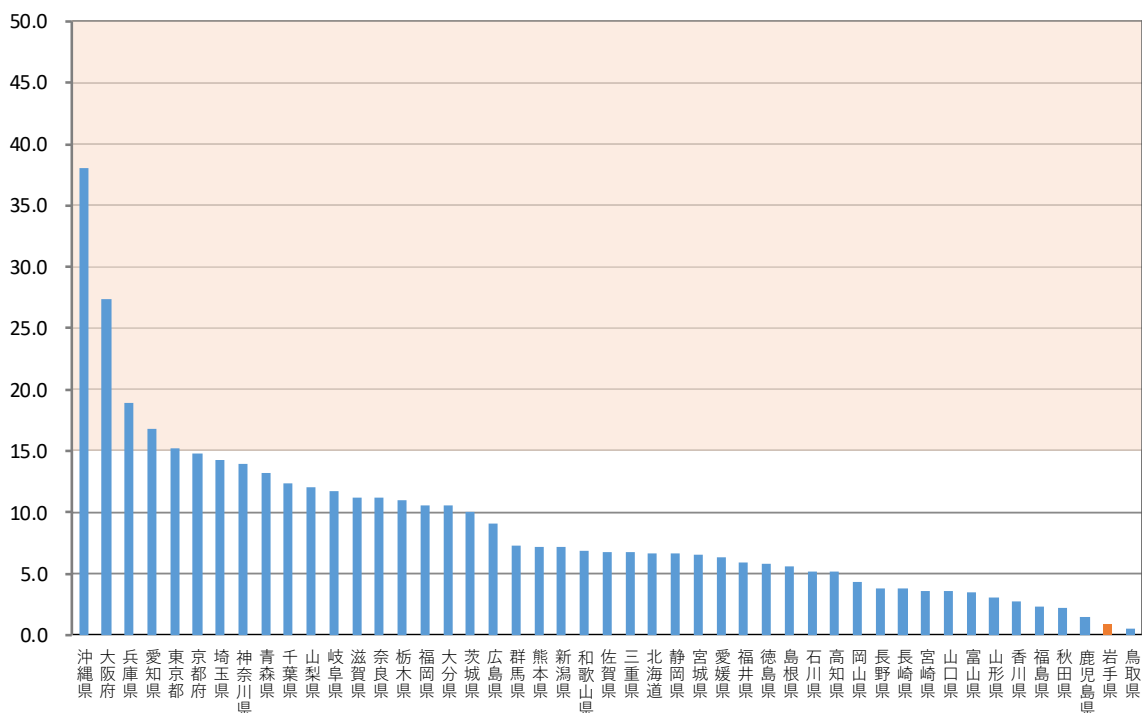


(2) 東北地方の新規患者数推移：

(単位：人)

県名	8月26日 ～ 9月1日	9月2日 ～ 9月8日	9月9日 ～ 9月15日	9月16日 ～ 9月22日	9月23日 ～ 9月29日	累計
青森県	680	445	335	236	165	5,673
岩手県	268	245	133	43	10	3,479
宮城県	1,121	596	382	182	149	16,201
秋田県	135	87	74	43	21	1,860
山形県	225	136	106	22	32	3,503
福島県	539	306	223	82	42	9,432

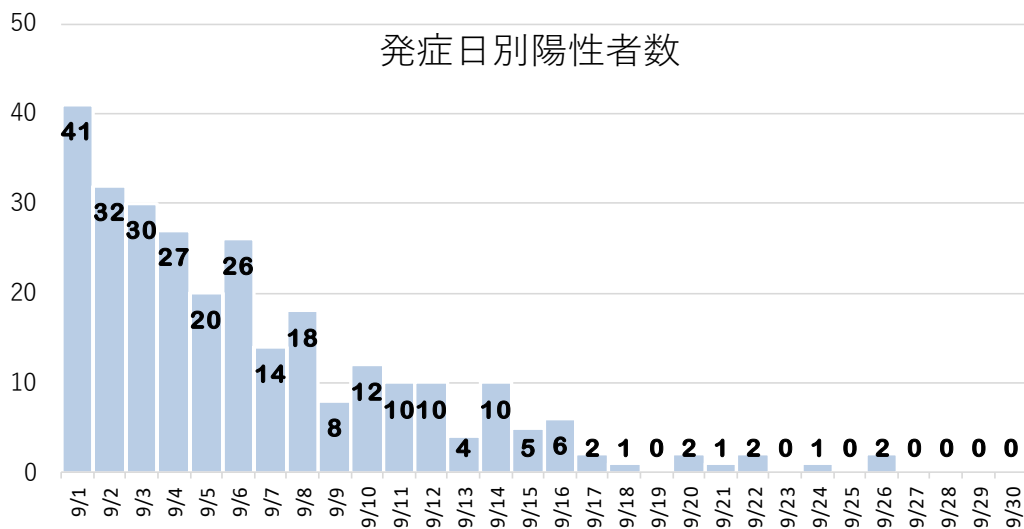
(3) 直近1週間の新規患者数(対人口10万人) : 9月23日~9月29日



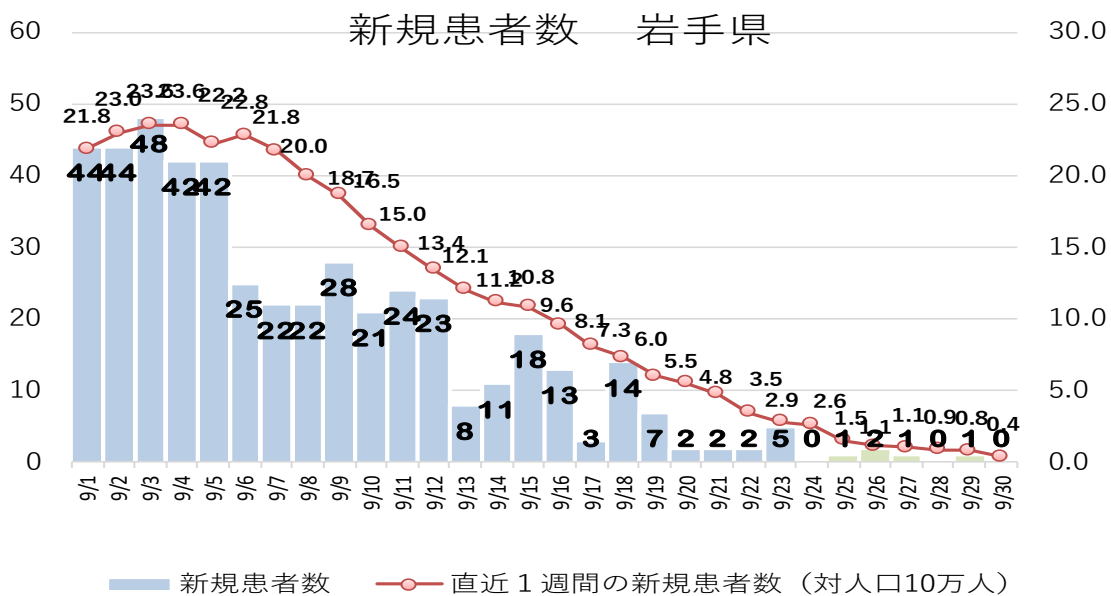
都道府県	10万人あたり患者数	福岡県	10.6	島根県	5.6
沖縄県	38.1	大分県	10.6	石川県	5.2
大阪府	27.4	茨城県	10.0	高知県	5.2
兵庫県	18.9	広島県	9.1	岡山県	4.3
愛知県	16.8	群馬県	7.3	長野県	3.8
東京都	15.2	熊本県	7.2	長崎県	3.8
京都府	14.8	新潟県	7.2	宮崎県	3.6
埼玉県	14.3	和歌山県	6.9	山口県	3.6
神奈川県	13.9	佐賀県	6.7	富山県	3.5
青森県	13.2	三重県	6.7	山形県	3.0
千葉県	12.4	北海道	6.6	香川県	2.7
山梨県	12.0	静岡県	6.6	福島県	2.3
岐阜県	11.7	宮城県	6.5	秋田県	2.2
滋賀県	11.2	愛媛県	6.3	鹿児島県	1.5
奈良県	11.2	福井県	5.9	岩手県	0.8
栃木県	11.0	徳島県	5.8	鳥取県	0.5

### 3 安定した状況からの立ち上がりを示す指標（岩手県）

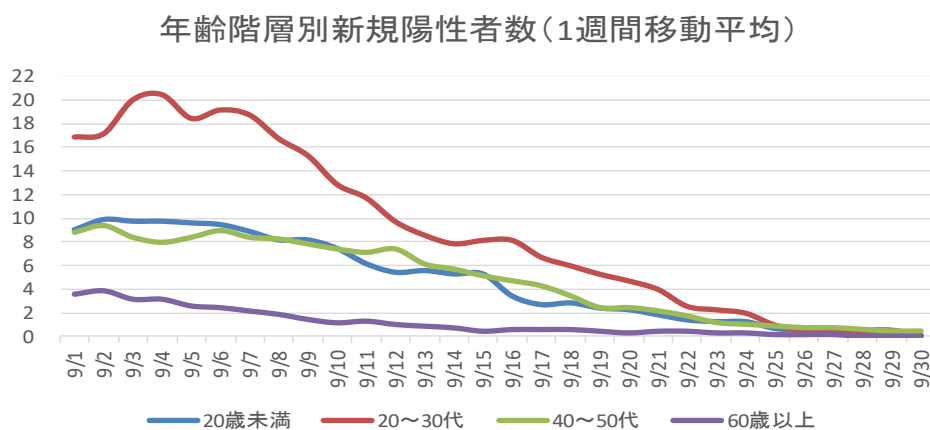
#### (1) 発症日別陽性者数



#### 【再掲】



#### (2) 年齢階層別新規陽性者数



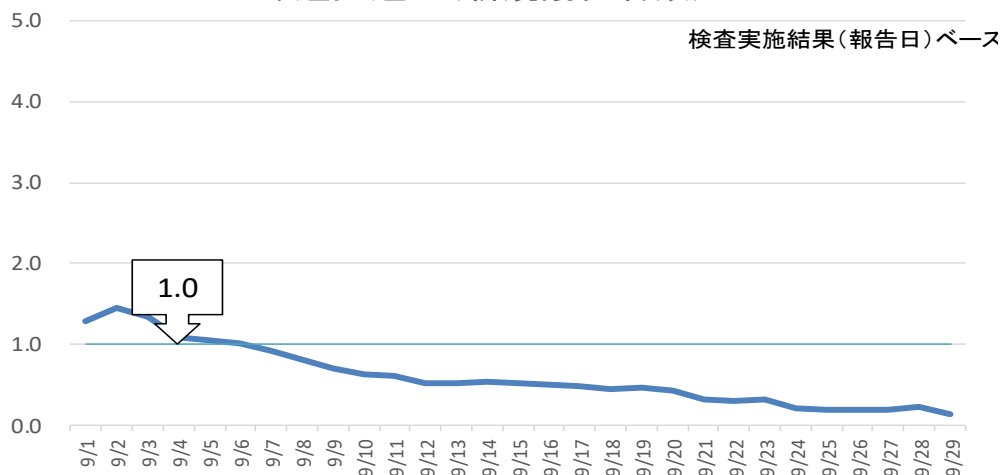
### (3) PCR陽性率

PCR陽性率(1週間移動平均)



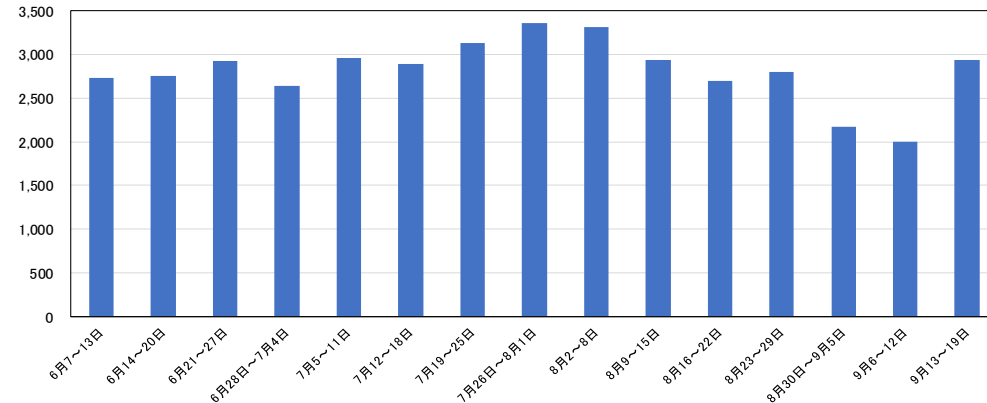
### (4) 今週先週比(新規陽性者数)

今週先週比(新規陽性者数)



### (5) 歓楽街の夜間の人流

盛岡市大通界隈の20~24時の平均滞在人口(1週間平均)



【出典及び分析方法】 KDDI Location Analyzer (<https://k-locationanalyzer.com/>)

- ・滞在人口はauスマートフォンユーザーのうち個別同意を得たユーザーを対象に、個人を特定できない処理を行って集計した**拡大推計値**である。未成年者・インバウンドは集計対象外。
- ・右の地図で囲んだ範囲(大通繁華街周辺、滞在時間60分以上)を抽出して集計を行った。



## 4 ステージ判断のための指標

9月30日時点

指標				岩手県	ステージⅢ の目安指標	ステージⅣ の目安指標
医療提供 体制の 負荷	①医療のひっ 迫具合	入院医療	確保病床の 使用率	2.3% (▲ 8.6) (8/350床)	20%以上	50%以上
			入院率 (入院者/療養者)	— — —	40%以下	25%以下
		重症者用 病床	確保病床の 使用率	0.0% (+ 0.0) (0/45床)	20%以上	50%以上
	②療養者数 (対人口10万人)			0.8人 (▲ 3.7) (実数10人)	20人以上	30人以上
感染の 状況	③PCR陽性率 (直近1週間)			0.2% (▲ 1.7) (5/2431人)	5%以上	10%以上
	④新規陽性者数 (対人口10万人・直近1週 間)			0.4人 (▲ 2.4) (実数5人)	15人以上	25人以上
	⑤感染経路不明割合 (直近1週間)			40.0% (+ 14.3) (2/5人)	50%以上	50%以上

※ ( )は、前週差。また、入院率は療養者数(対人口10万人)が10人以上の場合に適用。

【参考】感染状況のステージ (国分科会提言)

	ステージⅠ	ステージⅡ	ステージⅢ	ステージⅣ
感染状況の ステージ	医療体制に特段の支障が ない段階	感染者の漸増及び医療提 供体制への負荷が蓄積す る段階	感染者の急増及び医療提 供体制における大きな支障 の発生を避けるための対応 が必要な段階	爆発的な感染拡大及び深 刻な医療提供体制の機能 不全を避けるための対応が 必要な段階