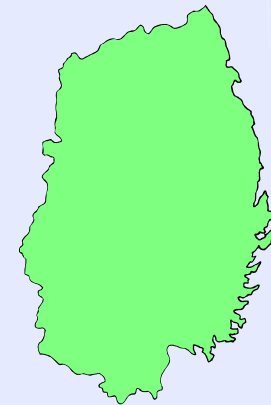


# 行政薬剤師の業務紹介

～岩手県～



# Iwate's Profile

## 岩手県プロフィール

ロケーション 東京から新幹線はやぶさで  
約2時間20分

世界遺産 「平泉の文化遺産」 2011年登録  
「橋野鉄鉱山」 2015年登録

食料自給率 110% 【全国 第5位】  
(平成27年度カロリーベース)

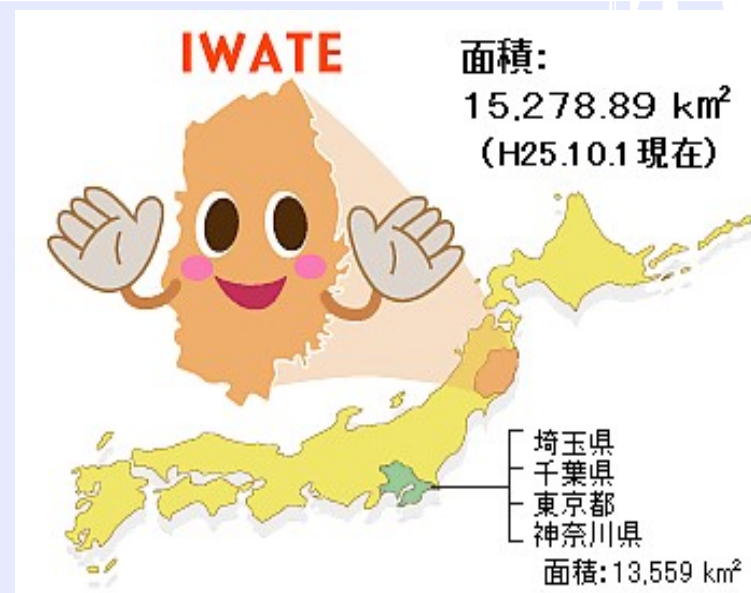
県立病院の数 20病院 【全国 第1位】

交通事故発生数 236.1件 【全国 第42位】  
(人口10万人あたり)

洞窟の総延長 23.7km 【全国 第1位】

豆腐、大根、わかめ、年間購入量  
【全国 第1位】

面積 15,279m<sup>2</sup> 【全国 第2位】



# 岩手県における 行政薬剤師と病院薬剤師の違い

行政薬剤師	本資料で説明 します 主な業務	病院薬剤師
薬事 食品衛生 試験研究		調剤等
知事部局 (環境生活企画室)	採用事務の 担当	医療局 (職員課)
本庁 9保健所 環境保健研究センター	主な勤務先	医療局本局 26病院・地域医療セン ター

# 岩手県行政薬剤師の配置状況 [令和2年度]

		人数 (うち女性)
本庁	環境生活部 資源循環推進課 (クリーンいわて事業団派遣)	1
	環境生活部 県民くらしの安全課	1 (1)
	保健福祉部 健康国保課	4 (1)
	保健福祉部 医療政策室	1
振興局 (保健所)	保健福祉環境部、保健福祉環境センター (県内9箇所)	14 (3)
出先機関	環境保健研究センター	4 (1)

計26名  
(6)

# 本庁

薬務、食品衛生、環境（廃棄物処理）の各分野において、広域局の指導を含む県全体の指導・調整を担当しています。

- ◆ 新型コロナウイルスワクチンの接種に係る市町村支援及び国との調整（保健福祉部医療政策室）
- ◆ 医療機器関係業者への許可・監視指導、薬物乱用対策、献血推進（保健福祉部健康国保課）
- ◆ 公共関与型産業廃棄物最終処分場の管理運営・建設（環境生活部資源循環推進課）
- ◆ 食品衛生法に係る県全体の指導・調整（環境生活部県民くらしの安全課）

# 振興局（保健所）

県内9地区（盛岡、花巻、奥州、一関、釜石、宮古、大船渡、久慈、二戸）において、薬務、献血推進、薬物乱用防止指導、食品衛生業務を担当しています。

- ◆ 薬局やドラッグストア等の医薬品販売施設への指導、新規許可、許可更新
- ◆ 薬物乱用防止指導
- ◆ 献血推進
- ◆ 食品衛生法に基づく指導、許認可

# 環境保健研究センター

県民の健康と環境を守るための技術的拠点として、試験検査、監視測定、調査研究、情報発信を行っています。

◆ 感染症・食中毒発生時の試験検査

◆ 食品の収去検査

〔検査項目〕 食中毒菌、残留農薬、食品添加物、動物用医薬品、貝毒、遺伝子組み換え食品等

◆ 水質検査

◆ 調査研究

# 岩手県 行政薬剤師 ここがいい!!

土日祝日が決まっている行政機関だから・・・

緊急対応等がない限り当直や休日勤務がないため、土日祝日のプライベートを充実させることができる

様々な業務を所管する行政機関だから・・・

薬務以外にも、食品衛生や試験研究など幅広い分野の業務を経験することができる



# 待 遇

## ■ 給与・諸手当

- 初任給 218,700円
- (令和2年度保健所採用者、薬剤師免許登録後(例年6月~))
- 通勤手当、住居手当、単身赴任手当等

## ■ 期末・勤勉手当

- 年2回支給、勤務成績により支給率を上積み

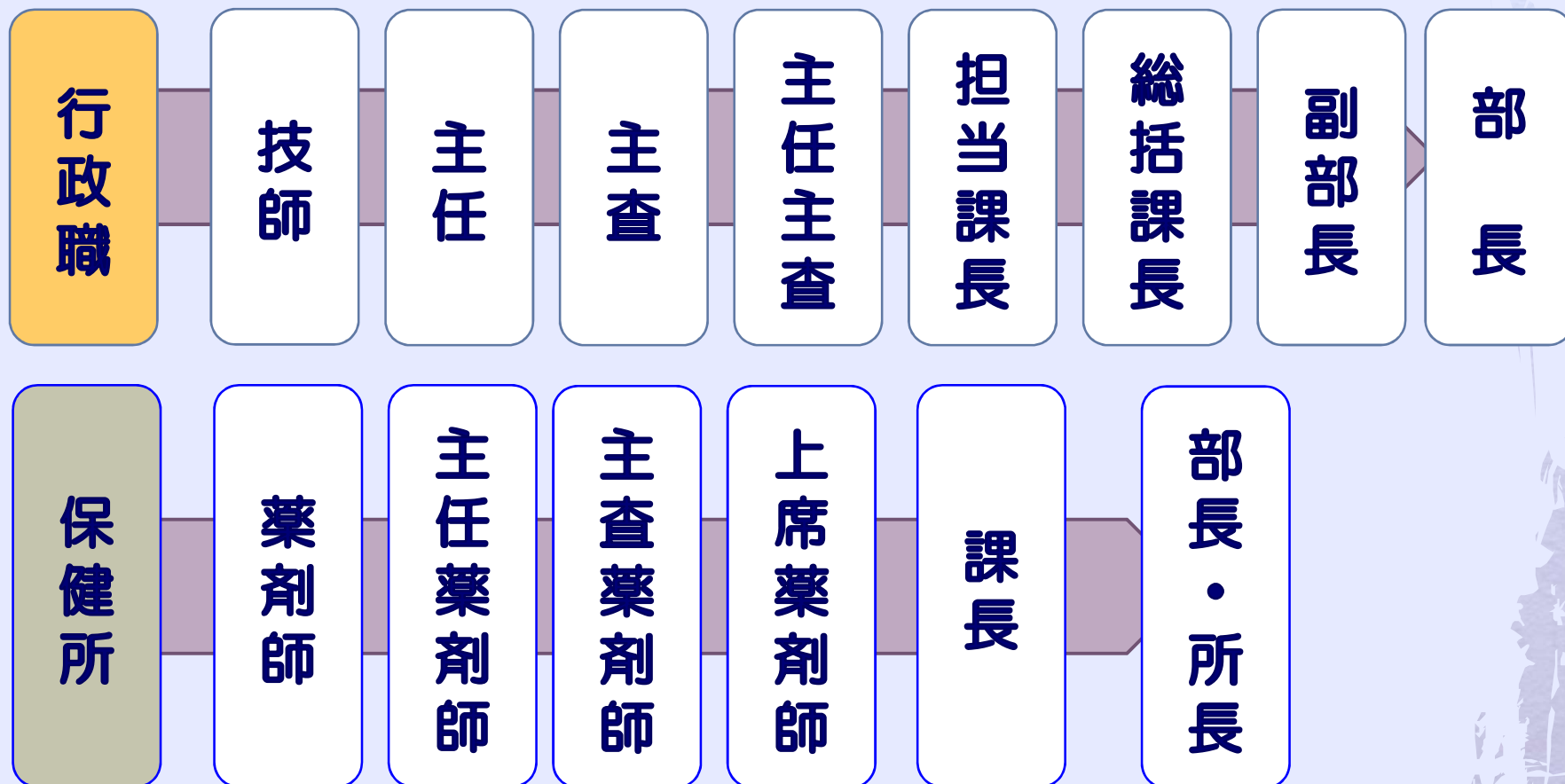
## ■ 休暇

- 年次有給休暇 20日(初年度15日)
- 夏季休暇 5日
- 特別休暇(結婚、産前・産後、忌引、介護、ボランティア、リフレッシュ、キャリアアップなど)

## ■ 研修制度

- 県職員としての基本的な研修、専門職員の養成研修

# 昇 任



# 子育て支援制度

## ■ 産前・産後休暇

- 産前8週間、産後8週間

## ■ 育児休業

- 3歳になるまで（男女ともに取得可能）

## ■ 他の休暇・休業

- 保育時間（1日2時間以内、1歳6か月になるまで）
- 子の看護休暇（年間5日以内、6年生まで）

## ■ 育児短時間勤務

- 小学校入学まで

## ■ 手当金

- 出産費、誕生祝金
- 育児休業手当金（給料の半額相当、1歳になるまで）

# 採用試験の内容は？

## ■ 募集時期

- 毎年5月下旬～6月中旬に募集  
(募集要項は、岩手県HPに掲載)

## ■ 試験スケジュール

6月下旬～7月上旬	1次試験 (教養試験・論文試験)
8月上旬	2次試験 (適性検査・面接)
8月下旬	合格発表
翌年3月中旬	配属先決定

# 更に詳しく知りたい場合には？

## ■ インターンシップへの参加

- 毎年8月中旬頃実施予定  
（7月上旬頃岩手県HPで募集開始）

## ■ 直接問い合わせる場合の窓口

- 岩手県環境生活部環境生活企画室管理担当  
TEL 019-629-5327