

主な災害復旧工事の進捗状況について（令和4年10月31日時点）

■道路災害復旧工事

【No.1】釜石遠野線 [上早栃]

着手前

完成



【No.2】桜峠平田線 [平田]

着手前

完成



【No.3】桜峠平田線 [平田の2]

着手前

完成



【No.4】桜峠平田線 [平田の3]

着手前

完成



【No.5】桜峠平田線 [平田の4]

着手前

完成



【No.6】桜峠平田線 [平田の5]

着手前

完成



【No.7】 桜峠平田線 [平田の6]

着手前

完成



【No.8】 桜峠平田線 [平田の7]

着手前

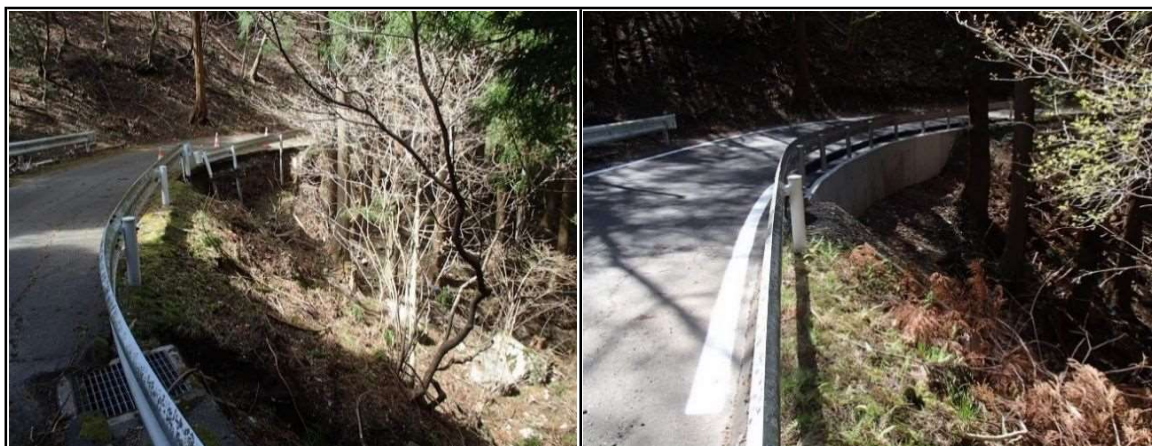
完成



【No.9】 桜峠平田線 [平田の8]

着手前

完成



【No.10】 桜峠平田線 [平田の9]

着手前



完成



【No.11】 桜峠平田線 [平田の10]

着手前



完成



【No.12】 桜峠平田線 [平田の11]

着手前



完成



【No.13】 桜峠平田線 [花露辺]

着手前

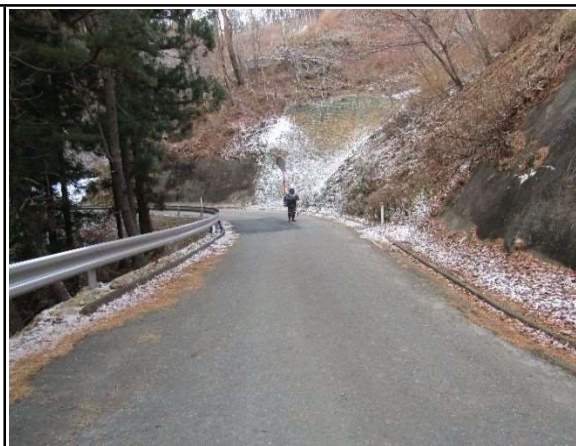
完成



【No.14】 桜峠平田線 [花露辺の2]

着手前

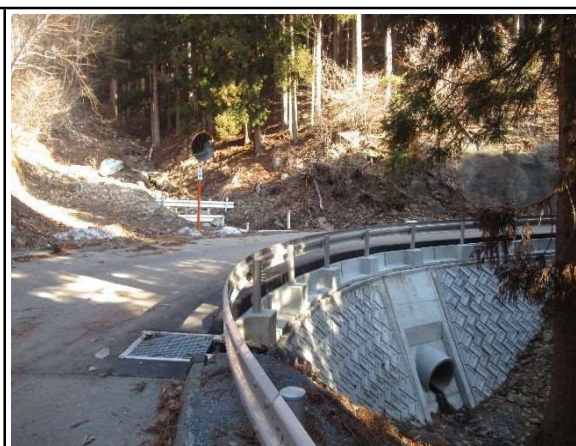
完成



【No.15】 桜峠平田線 [花露辺の3]

着手前

完成



【No.16】 桜峠平田線 [花露辺の4]

着手前

完成



【No.17】 桜峠平田線 [大曾根の2]

着手前

完成



【No.18】 桜峠平田線 [花露辺の6]

着手前

完成



【No.19】水海大渡線 [鳥ヶ澤]

着手前



完成



■河川災害復旧工事

【No.20】甲子川 [定内橋下]

着手前

完成



【No.21】片岸川 [川目橋下の1]

着手前

完成



【No.22】片岸川 [川目橋下の2]

着手前

完成





【No.23】片岸川 [片岸]

着手前

完成



【No.36】大槌川 [深渡橋下]

着手前

完成



【No.37】大槌川 [巖岩橋上]

着手前

完成



【No.38】 小鏡川 [古廟橋上下]

着手前

完成



【No.39】 大槌川 [大ヶ口]

着手前

完成



【No.40】 大槌川 [大征橋下]

着手前

完成



【No.41】大槌川 [大征橋上下]

着手前

完成



■砂防工事

【No.24】仮宿東の沢（2）

着手前

完成



【No.25】桑の浜沢（3）

着手前

完成



【No.31】尾崎白浜の沢（6）

着手前

完成



【No.34】尾崎白浜の沢（11）

着手前

完成

