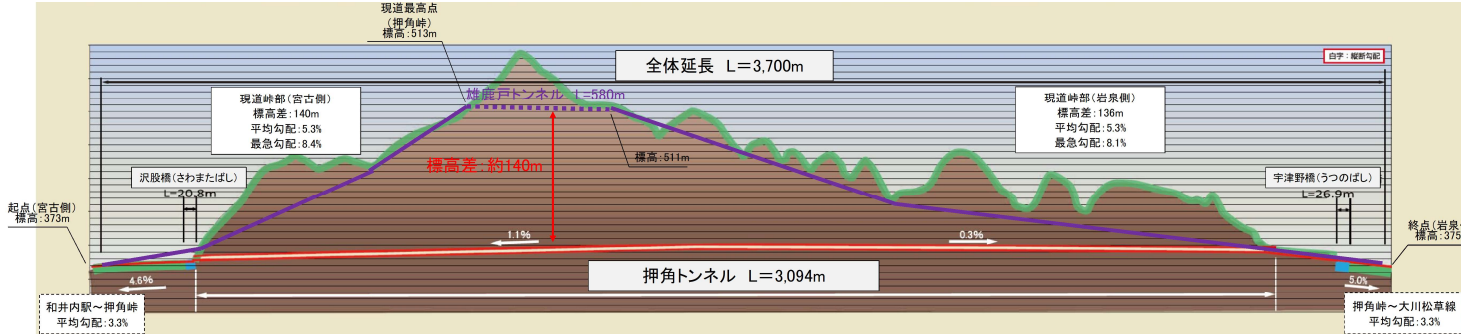
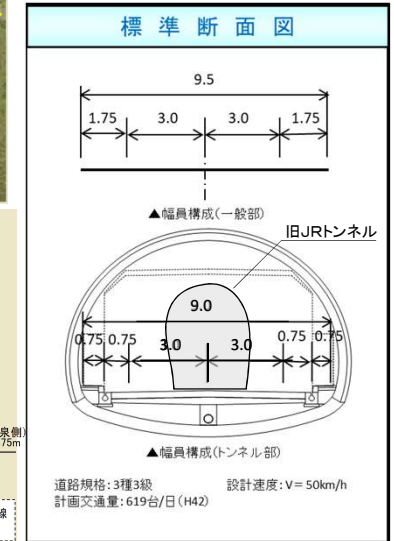
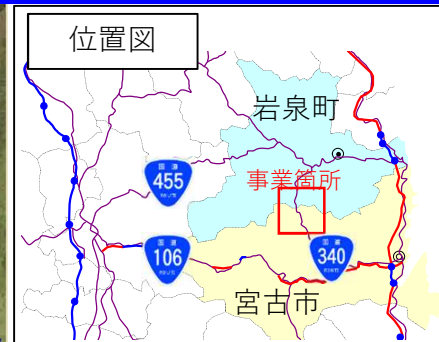
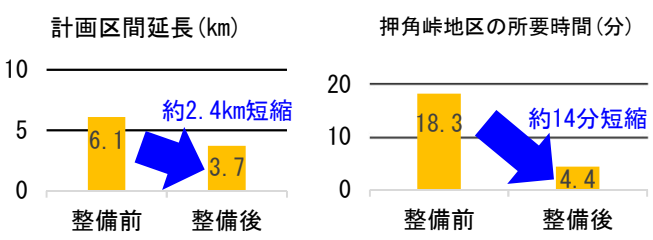


国道340号押角峠工区事業概要



【整備効果】

○ 所要時間の大幅な短縮
 計画区間の延長が約6.1kmから約3.7kmへ短縮されるとともに所要時間が約14分短縮 (18.3分→4.4分) となる。



○ 交通安全の向上
 幅員狭小、S字カーブ、急勾配、雪崩危険箇所が解消され、安全で円滑、確実な通行が確保される。

	(現況)	(整備後)
幅員	4.0 (5.0) m	→ 6.0 (9.5) m
S字カーブ	2 2箇所	→ すべて解消
勾配	最急勾配約 8%	→ 1.1% (トンネル部)
雪崩等危険箇所	2 4箇所	→ すべて解消



○ 地域間交流の促進
 ・ 当該地域における農業、林業における物流の効率化に寄与。
 ・ 国道340号は、北上山地を縦断する唯一の路線であり、当路線を活用した観光地への観光ルート強化による交流の促進が期待される。

