

# 新型コロナウイルス感染症に伴う 事業者の影響調査 (9月分)

- 1 調査時点  
令和2年9月30日
- 2 調査対象  
商工会議所及び商工会の会員の約2%を調査対象として抽出
- 3 調査方法  
商工会議所及び商工会が、調査票の配付、聴き取りにより実施
- 4 今後の予定  
当面、毎月実施予定

岩手県商工労働観光部経営支援課

## 新型コロナウイルス感染症に伴う事業者の影響調査(9月分)

Q1 貴社の業種を教えてください。

業種	回答企業数	構成割合
飲食	56	10.2%
宿泊	38	6.9%
サービス	80	14.6%
小売業	104	19.0%
卸売業	33	6.0%
製造業	79	14.4%
建設業	77	14.1%
運輸業	32	5.8%
その他	49	8.9%
合計	548	100.0%

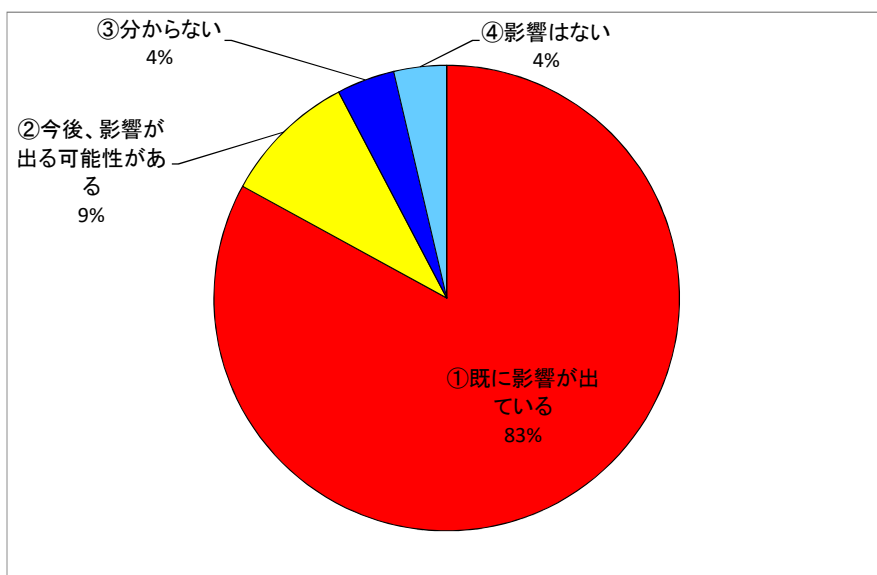
Q2 新型コロナウイルス感染症の感染拡大による御社の経営への影響はありますか。

【コメント】

「①既に影響が出ている」が83.0%となっている。

また、「②今後、影響が出る可能性がある」を含めると、92.3%の事業者が既に影響を受けているか、今後影響を受けるものと考えている。

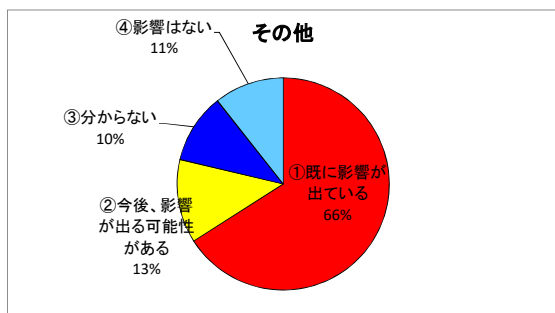
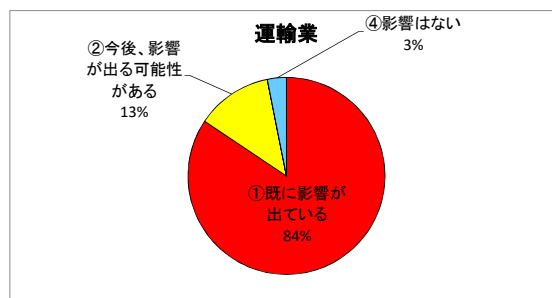
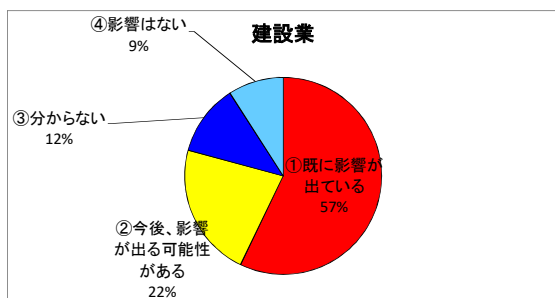
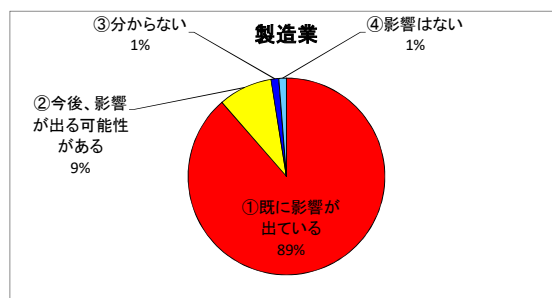
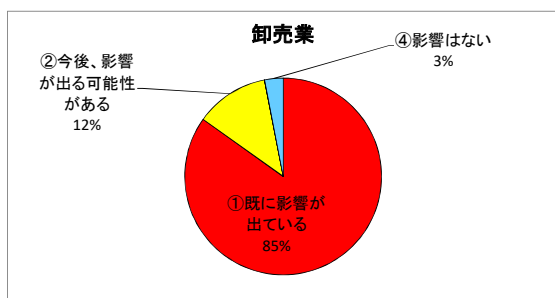
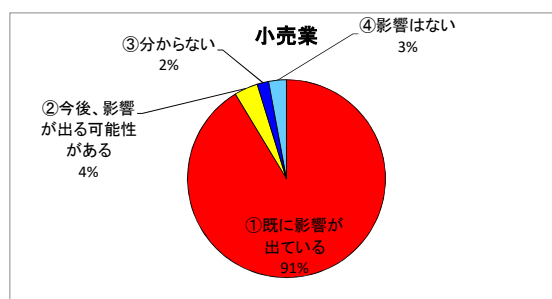
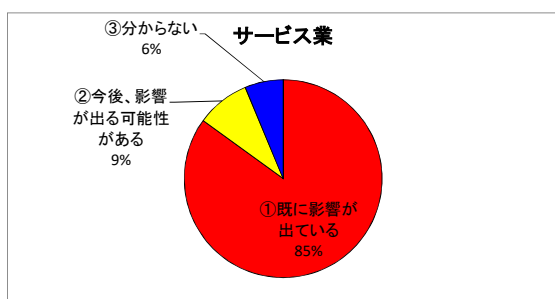
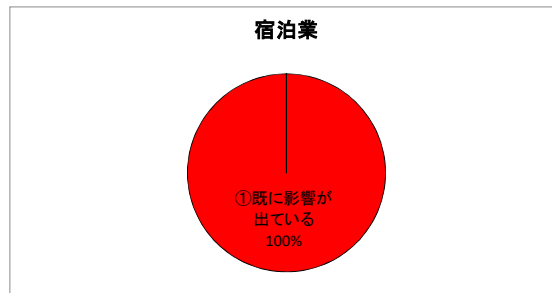
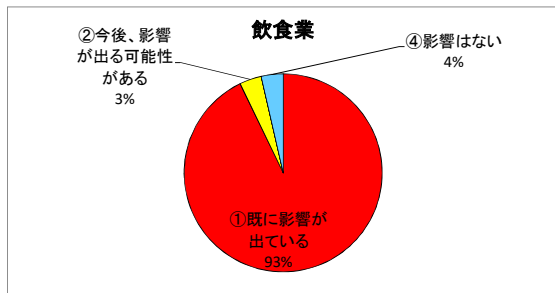
回答項目	回答数	構成割合
①既に影響が出ている	453	83.0%
②今後、影響が出る可能性がある	51	9.3%
③分からない	22	4.0%
④影響はない	20	3.7%
合計	546	100.0%



【業種別】

Q2 新型コロナウイルス感染症の感染拡大による御社の経営への影響はありますか。

回答項目	飲食業	宿泊業	サービス業	小売業	卸売業	製造業	建設業	運輸業	その他	合計
①既に影響が出ている	52	38	68	95	28	70	44	27	31	453
②今後、影響が出る可能性がある	2	0	7	4	4	7	17	4	6	51
③分からない	0	0	5	2	0	1	9	0	5	22
④影響はない	2	0	0	3	1	1	7	1	5	20
合計	56	38	80	104	33	79	77	32	47	546



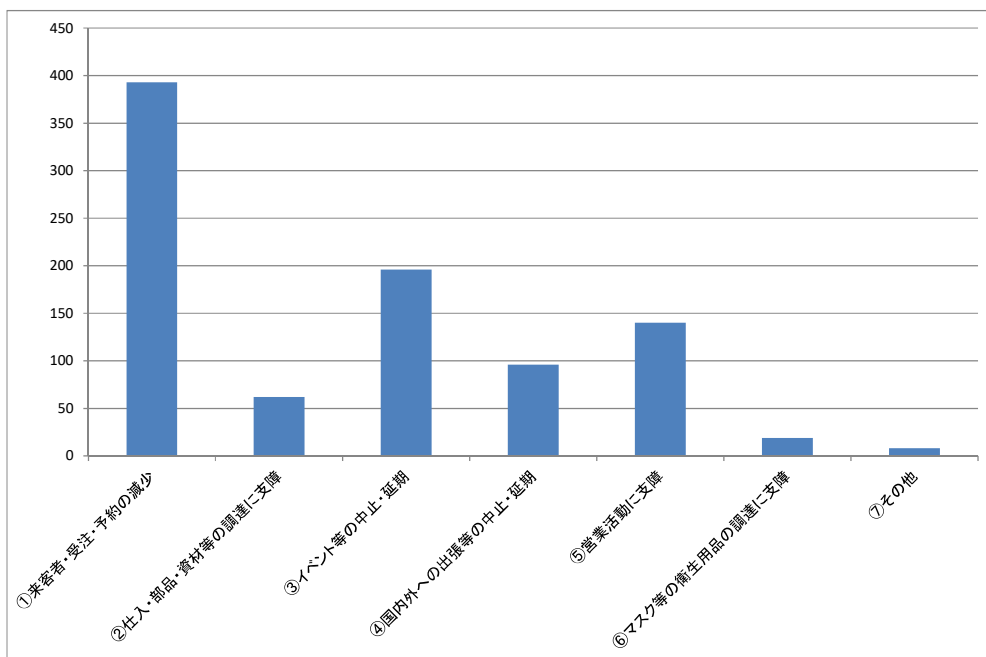
Q3 Q2で①を選択された方におききます。具体的な影響を教えてください。(複数回答可)

【コメント】

前回調査に引き続き「①来客者・受注・予約の減少」が最も多く、86.8%となっている。  
次いで、「③イベント等の中止・延期」、「⑤営業活動に支障」、「④国内外への出張等の中止・延期」の順となっている。

回答項目	回答数	回答割合
①来客者・受注・予約の減少	393	86.8%
②仕入・部品・資材等の調達に支障	62	13.7%
③イベント等の中止・延期	196	43.3%
④国内外への出張等の中止・延期	96	21.2%
⑤営業活動に支障	140	30.9%
⑥マスク等の衛生用品の調達に支障	19	4.2%
⑦その他	8	1.8%
合計	914	

※ 回答割合の分母は、Q2で①と回答した事業者数であるもの。

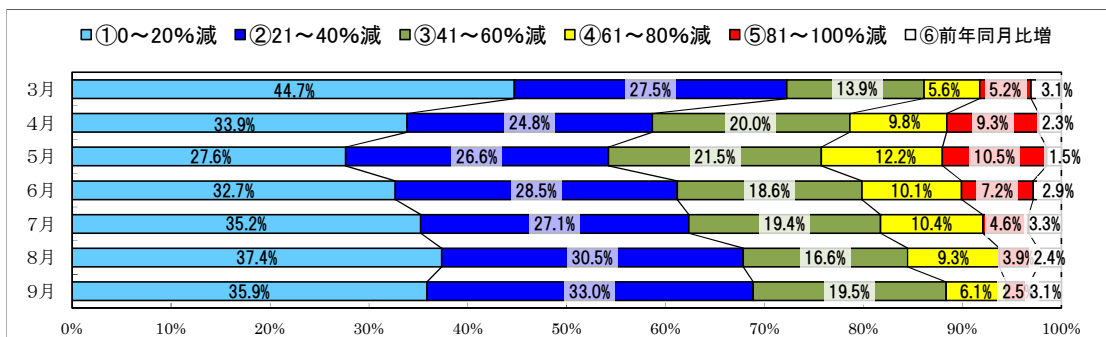
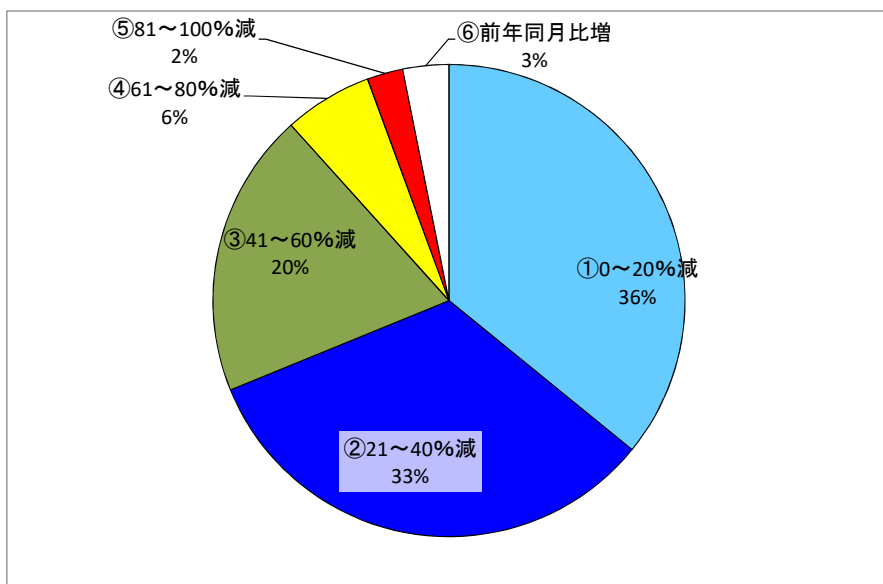


Q4 Q2で①を選択された方にお聞きます。9月において、前年9月比で御社の売上の変化を教えてください。

【コメント】

「①0～20%減」が最も多く、35.9%となっており、次いで、「②21～40%減」が33.0%となっている。  
 「⑤81～100%減」の、ほぼ売上がない事業者も2.5%発生している。  
 「41%以上減」の事業者が28.0%となっており、前回調査と比較し1.8ポイント減少している。

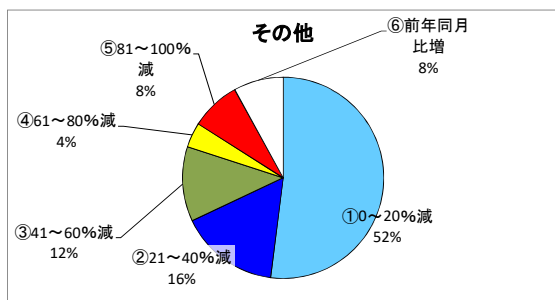
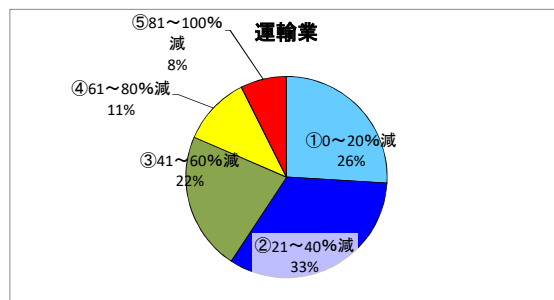
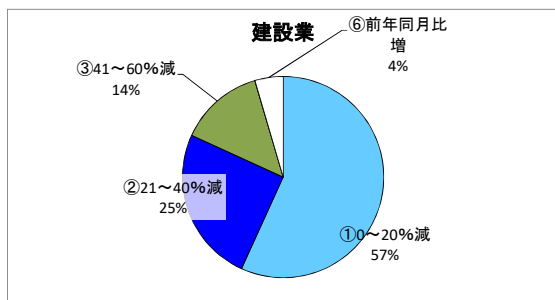
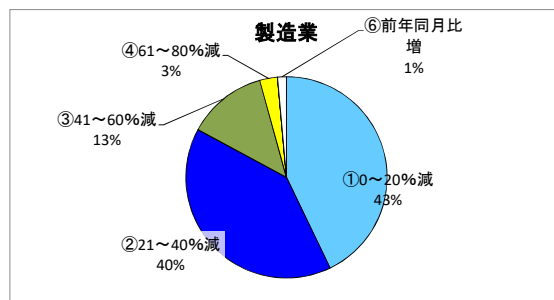
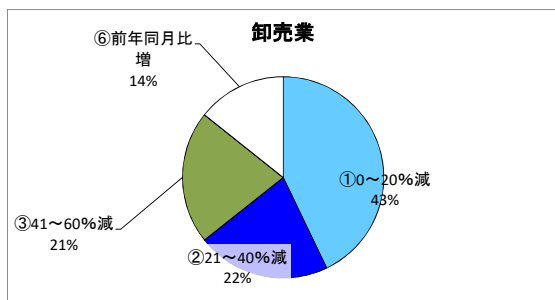
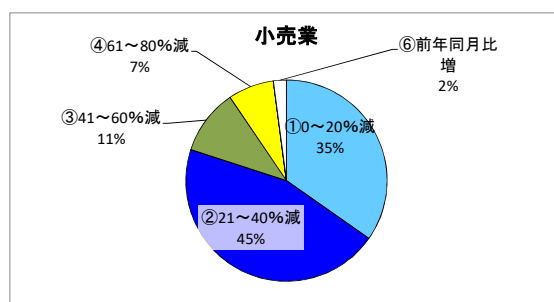
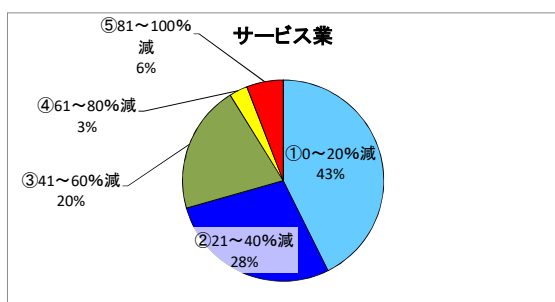
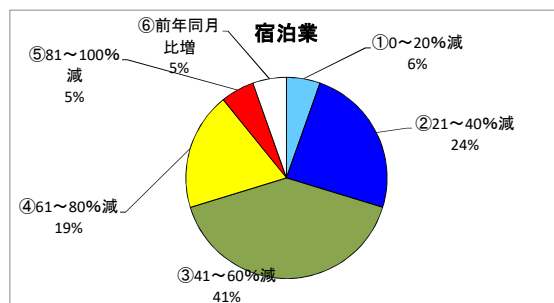
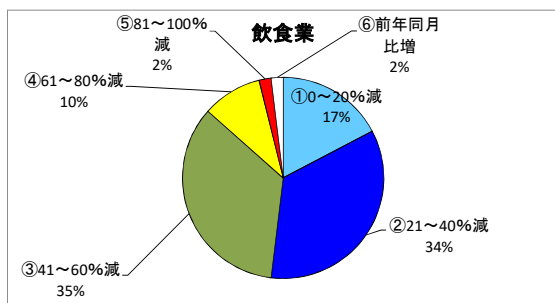
回答項目	3月		4月		5月		6月		7月		8月		9月		(前回比)
	回答数	構成割合	回答数	構成割合	回答数	構成割合	回答数	構成割合	回答数	構成割合	回答数	構成割合	回答数	構成割合	
①0～20%減	190	44.7%	149	33.9%	131	27.6%	149	32.7%	160	35.2%	173	37.4%	160	35.9%	▲ 1.5
②21～40%減	117	27.5%	109	24.8%	126	26.6%	130	28.5%	123	27.1%	141	30.5%	147	33.0%	2.5
③41～60%減	59	13.9%	88	20.0%	102	21.5%	85	18.6%	88	19.4%	77	16.6%	87	19.5%	2.9
④61～80%減	24	5.6%	43	9.8%	58	12.2%	46	10.1%	47	10.4%	43	9.3%	27	6.1%	▲ 3.2
⑤81～100%減	22	5.2%	41	9.3%	50	10.5%	33	7.2%	21	4.6%	18	3.9%	11	2.5%	▲ 1.4
⑥前年同月比増	13	3.1%	10	2.3%	7	1.5%	13	2.9%	15	3.3%	11	2.4%	14	3.1%	0.8
合計	425	100.0%	440	100.0%	474	100.0%	456	100.0%	454	100.0%	463	100.0%	446	100.0%	



【業種別】

Q4 Q2で①を選択された方にお聞きします。9月において、前年9月比で御社の売上の変化を教えてください。

回答項目	飲食業	宿泊業	サービス業	小売業	卸売業	製造業	建設業	運輸業	その他	合計
①0～20%減	9	2	29	33	12	30	25	7	13	160
②21～40%減	18	9	19	43	6	28	11	9	4	147
③41～60%減	18	15	14	10	6	9	6	6	3	87
④61～80%減	5	7	2	7	0	2	0	3	1	27
⑤81～100%減	1	2	4	0	0	0	0	2	2	11
⑥前年同月比増	1	2	0	2	4	1	2	0	2	14
合計	52	37	68	95	28	70	44	27	25	446

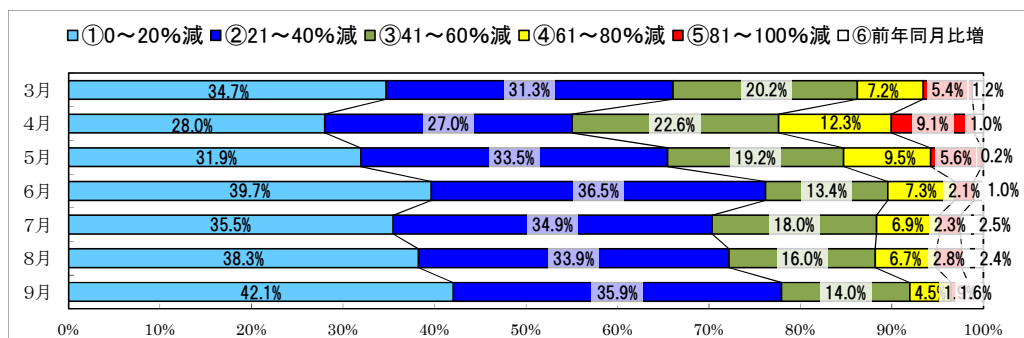
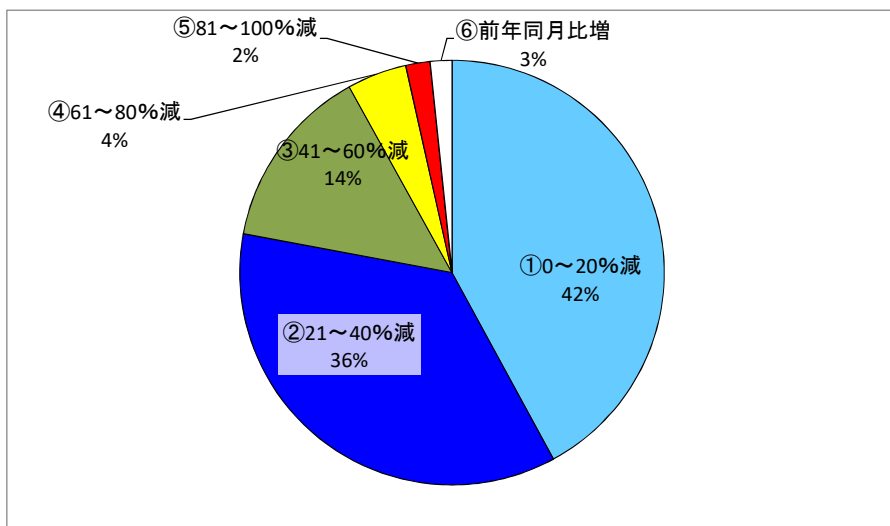


Q5 Q2で①②を選択された方にお聞きます。今後の見込みを教えてください。

【コメント】

「①0～20%減」が42.1%と最も高く、次いで、「②21～40%減」が35.9%、「③41～60%減」が14.0%となっている。

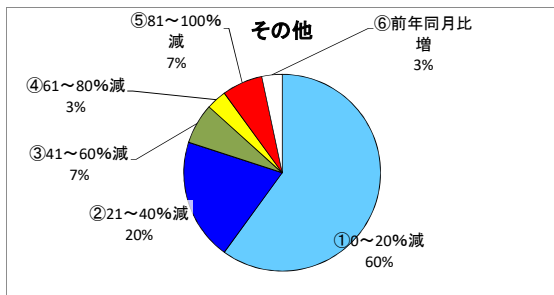
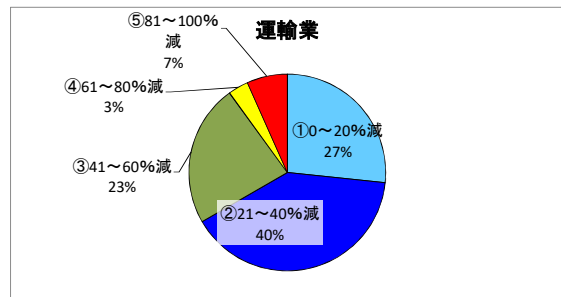
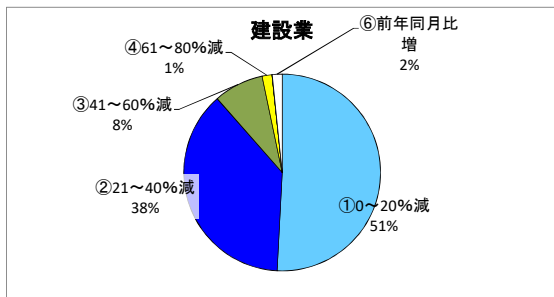
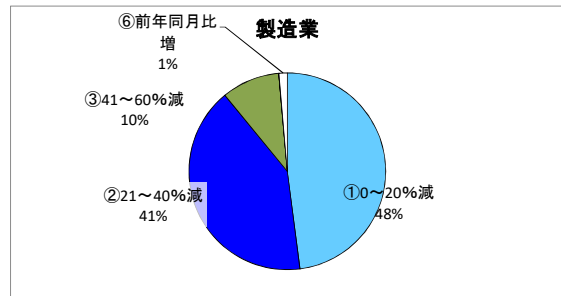
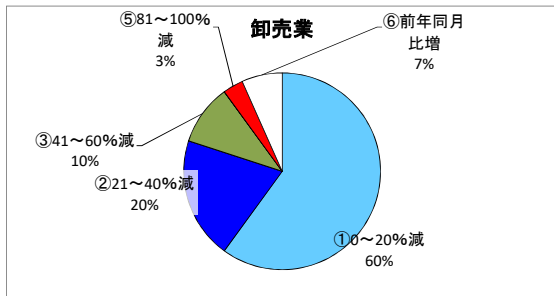
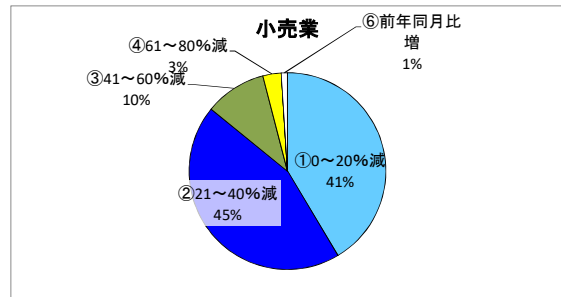
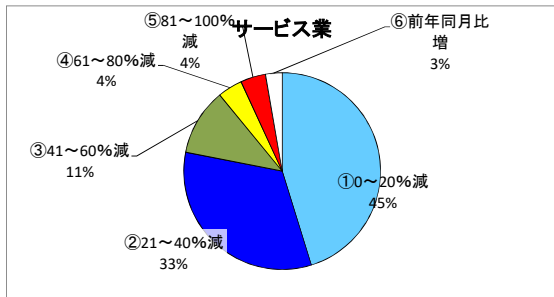
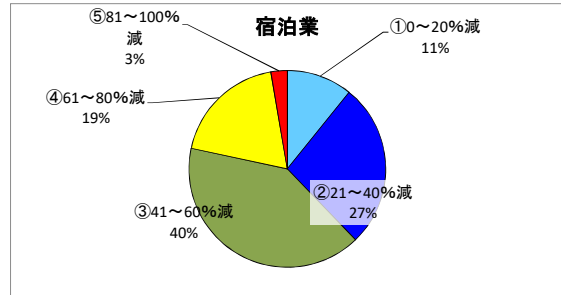
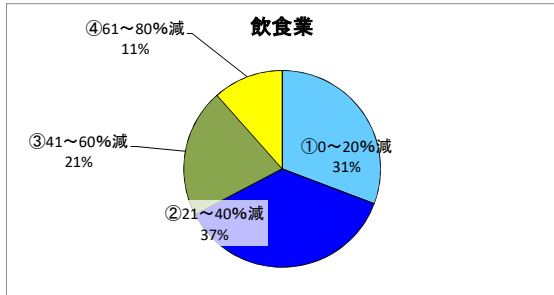
回答項目	3月		4月		5月		6月		7月		8月		9月		(前回比)
	回答数	構成割合	回答数	構成割合	回答数	構成割合	回答数	構成割合	回答数	構成割合	回答数	構成割合	回答数	構成割合	
①0～20%減	174	34.7%	139	28.0%	161	31.9%	190	39.7%	170	35.5%	194	38.3%	204	42.1%	3.8
②21～40%減	157	31.3%	134	27.0%	169	33.5%	175	36.5%	167	34.9%	172	33.9%	174	35.9%	2.0
③41～60%減	101	20.2%	112	22.6%	97	19.2%	64	13.4%	86	18.0%	81	16.0%	68	14.0%	▲ 2.0
④61～80%減	36	7.2%	61	12.3%	48	9.5%	35	7.3%	33	6.9%	34	6.7%	22	4.5%	▲ 2.2
⑤81～100%減	27	5.4%	45	9.1%	28	5.6%	10	2.1%	11	2.3%	14	2.8%	9	1.9%	▲ 0.9
⑥前年同月比増	6	1.2%	5	1.0%	1	0.2%	5	1.0%	12	2.5%	12	2.4%	8	1.6%	▲ 0.7
合計	501	100.0%	496	100.0%	504	100.0%	479	100.0%	479	100.0%	507	100.0%	485	100.0%	



【業種別】

Q5 Q2で①②を選択された方にお聞きします。今後の見込みを教えてください。

回答項目	飲食業	宿泊業	サービス業	小売業	卸売業	製造業	建設業	運輸業	その他	合計
①0～20%減	16	4	33	41	18	35	31	8	18	204
②21～40%減	19	10	24	44	6	30	23	12	6	174
③41～60%減	11	15	8	10	3	7	5	7	2	68
④61～80%減	6	7	3	3	0	0	1	1	1	22
⑤81～100%減	0	1	3	0	1	0	0	2	2	9
⑥前年同月比増	0	0	2	1	2	1	1	0	1	8
合計	52	37	73	99	30	73	61	30	30	485



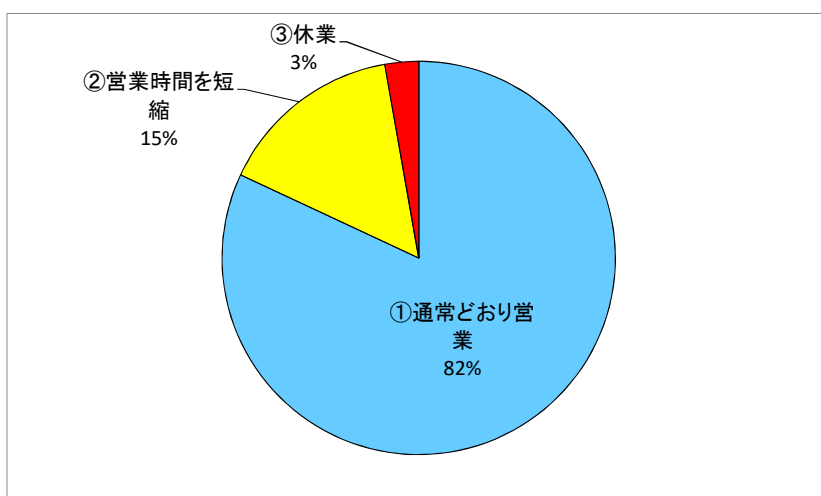


Q6 営業時間の短縮・休業への対応について教えてください。

【コメント】

「①通常どおり営業」が82.0%となっている。  
次いで、「②営業時間を短縮」が15.3%、「③休業」が2.8%となっている。

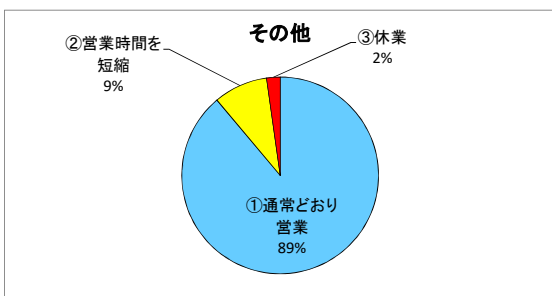
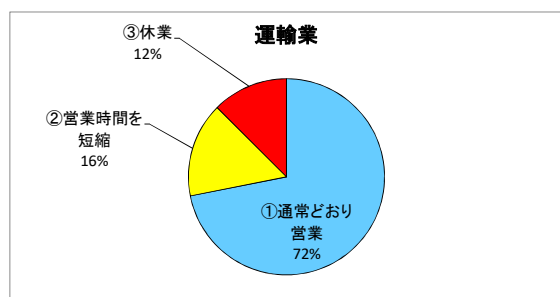
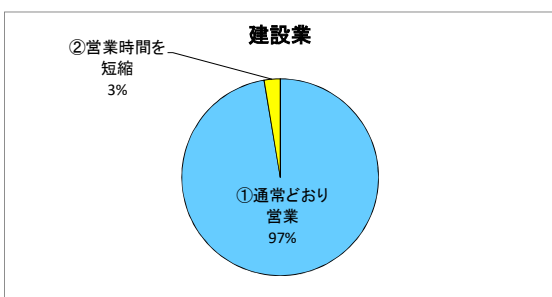
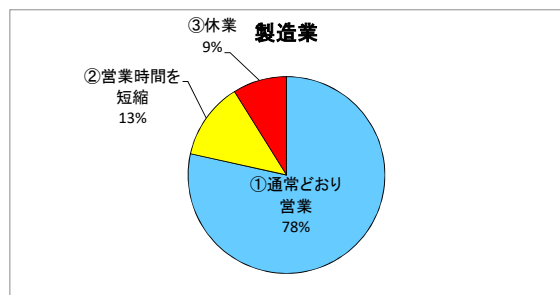
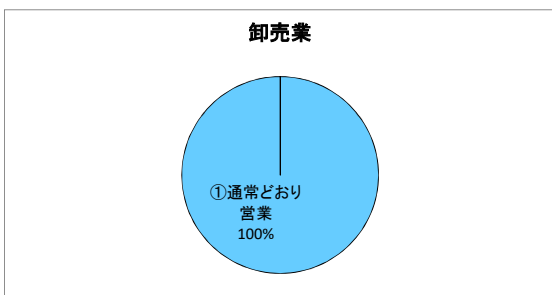
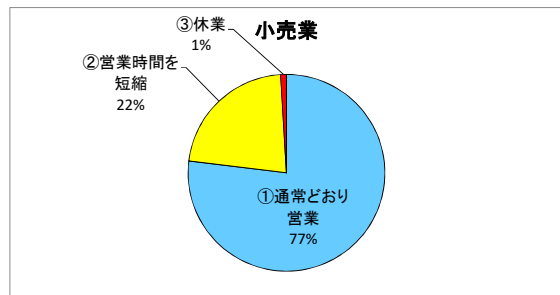
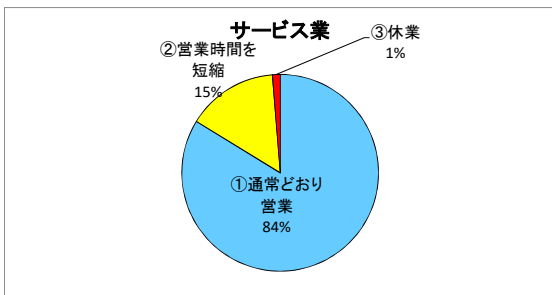
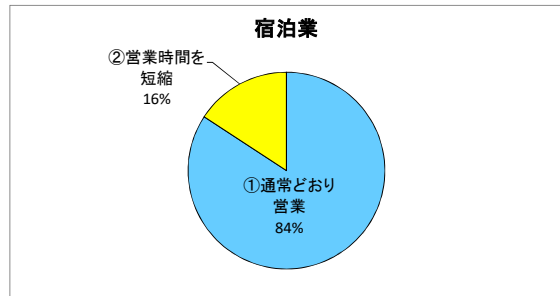
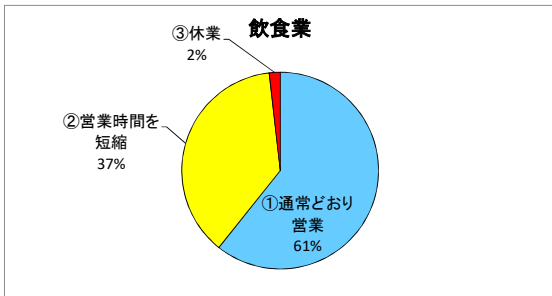
回答項目	回答数	構成割合
①通常どおり営業	445	82.0%
②営業時間を短縮	83	15.3%
③休業	15	2.8%
合計	543	100.0%



【業種別】

Q6 営業時間の短縮・休業への対応について教えてください。

回答項目	飲食業	宿泊業	サービス業	小売業	卸売業	製造業	建設業	運輸業	その他	合計
①通常どおり営業	34	32	67	80	33	62	74	23	40	445
②営業時間を短縮	21	6	12	23	0	10	2	5	4	83
③休業	1	0	1	1	0	7	0	4	1	15
合計	56	38	80	104	33	79	76	32	45	543



Q7 新型コロナウイルス感染症拡大に際し、御社で行っている(行う計画がある)対策があれば教えてください。(複数回答可)

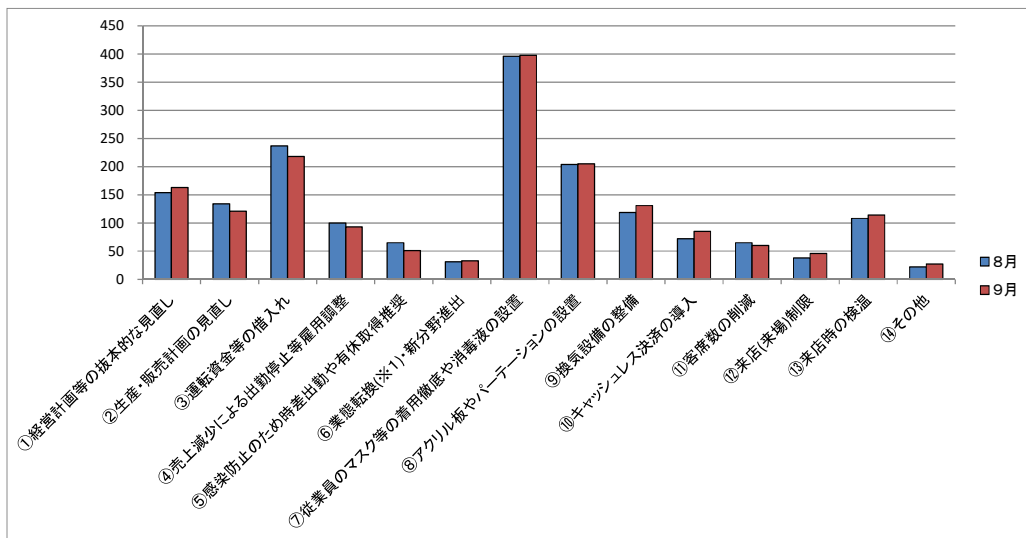
【コメント】

現在、行っている(行う計画がある)対策としては、「⑦従業員のマスク等の着用徹底や消毒液の設置(72.6%)」が最も多く、次いで、「③運転資金等の借入れ(39.8%)」、「⑧アクリル板やパーテーションの設置(37.4%)」、「①経営計画等の抜本的な見直し(29.7%)」の順となっている。

回答項目	8月		9月	
	回答数	回答割合	回答数	回答割合
①経営計画等の抜本的な見直し	154	27.0%	163	29.7%
②生産・販売計画の見直し	134	23.5%	121	22.1%
③運転資金等の借入れ	237	41.5%	218	39.8%
④売上減少による出勤停止等雇用調整	100	17.5%	93	17.0%
⑤感染防止のため時差出勤や有休取得推奨	65	11.4%	51	9.3%
⑥業態転換(※1)・新分野進出	31	5.4%	33	6.0%
⑦従業員のマスク等の着用徹底や消毒液の設置	396	69.4%	398	72.6%
⑧アクリル板やパーテーションの設置	204	35.7%	205	37.4%
⑨換気設備の整備	119	20.8%	131	23.9%
⑩キャッシュレス決済の導入	72	12.6%	85	15.5%
⑪客席数の削減	65	11.4%	60	10.9%
⑫来店(来場)制限	38	6.7%	46	8.4%
⑬来店時の検温	108	18.9%	114	20.8%
⑭その他	22	3.9%	27	4.9%
合計	1,745		1,745	

※1 ⑥の業態転換には、テイクアウト等営業形態の変更を含む。

※2 回答割合の分母は、回答事業者の総数(Q1の表の合計)であるもの。

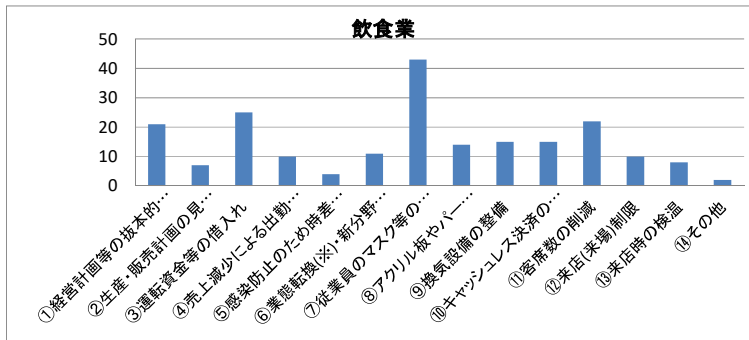


【業種別】

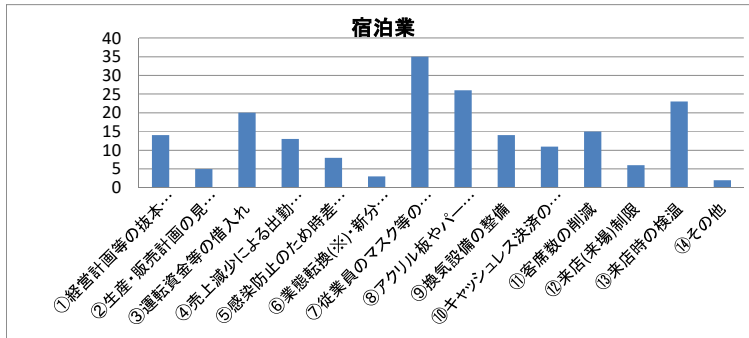
Q7 新型コロナウイルス感染症拡大に際し、御社で行っている(行う計画がある)対策があれば教えてください。(複数回答可)

回答項目	飲食業	宿泊業	サービス業	小売業	卸売業	製造業	建設業	運輸業	その他	合計
①経営計画等の抜本的な見直し	21	14	26	29	15	23	13	11	11	163
②生産・販売計画の見直し	7	5	12	27	8	47	6	2	7	121
③運転資金等の借入れ	25	20	29	41	13	39	21	19	11	218
④売上減少による出勤停止等雇用調整	10	13	10	14	3	18	6	15	4	93
⑤感染防止のため時差出勤や有休取得推奨	4	8	6	2	2	7	4	7	11	51
⑥業態転換(※)・新分野進出	11	3	4	4	2	3	2	2	2	33
⑦従業員のマスク等の着用徹底や消毒液の設置	43	35	57	74	18	48	57	26	40	398
⑧アクリル板やパーテーションの設置	14	26	32	45	12	19	18	14	25	205
⑨換気設備の整備	15	14	26	27	3	10	9	20	7	131
⑩キャッシュレス決済の導入	15	11	15	26	2	5	2	7	2	85
⑪客席数の削減	22	15	6	4	0	2	1	5	5	60
⑫来店(来場)制限	10	6	8	5	1	6	2	0	8	46
⑬来店時の検温	8	23	25	7	3	18	13	4	13	114
⑭その他	2	2	5	3	1	5	3	1	5	27
合計	207	195	261	308	83	250	157	133	151	1745

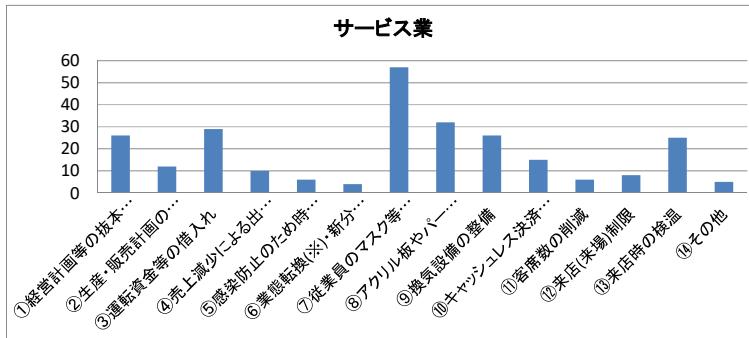
※ ⑥の業態転換には、テイクアウト等営業形態の変更を含む。



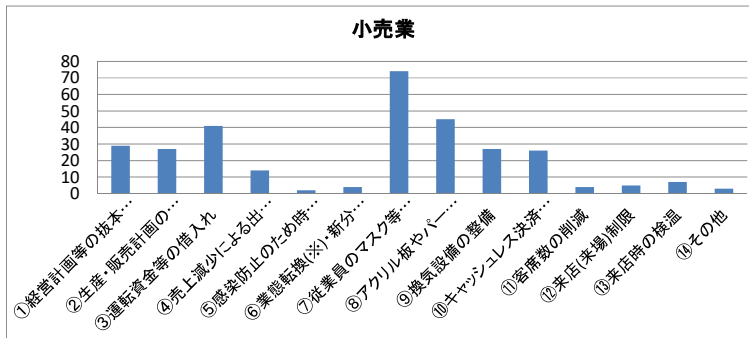
【⑭その他の内容】



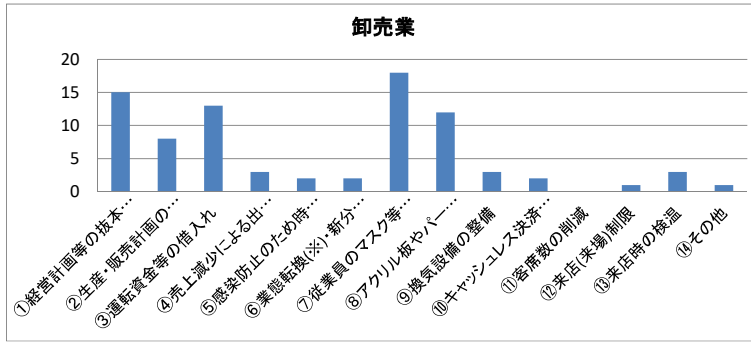
【⑭その他の内容】  
・混雑状況表示システムの導入



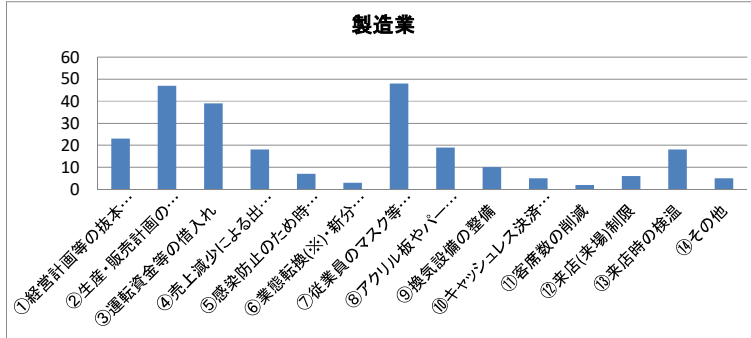
【⑭その他の内容】  
・来店時の消毒  
・除菌、手洗い等  
・テレワークの実施  
・出社時の検温



【⑭その他の内容】  
・閉店後のオゾン殺菌  
・事業継続力強化計画策定

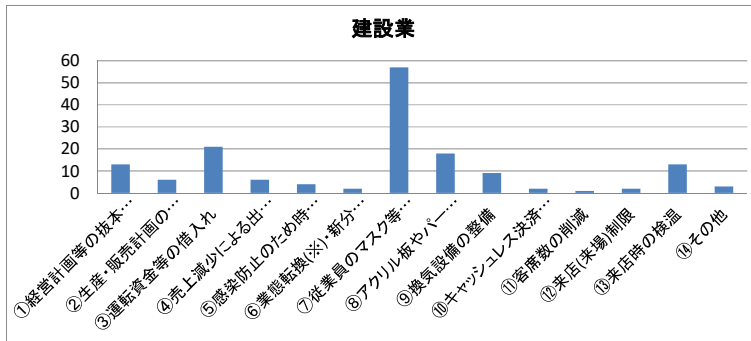


【⑭その他の内容】



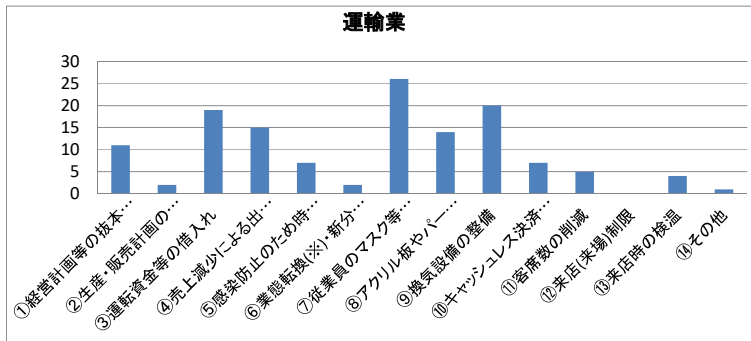
【⑭その他の内容】

- ・休憩時間をずらす
- ・衛生面改装工事中



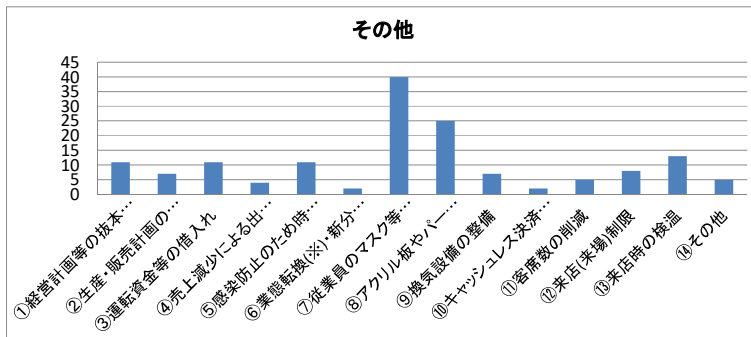
【⑭その他の内容】

- ・固定費の削減
- ・来客受付時に社名、氏名を徴求
- ・各工事現場での検温管理



【⑭その他の内容】

- ・車両への消毒液の設置



【⑭その他の内容】

- ・WEB会議、研修
- ・投資先に対するモニタリング
- ・出張制限
- ・民間PCR検査の活用
- ・分散勤務、テレワークの実施

Q8 今後、国や県等への支援策について要望をお聞かせください。(複数回答可)

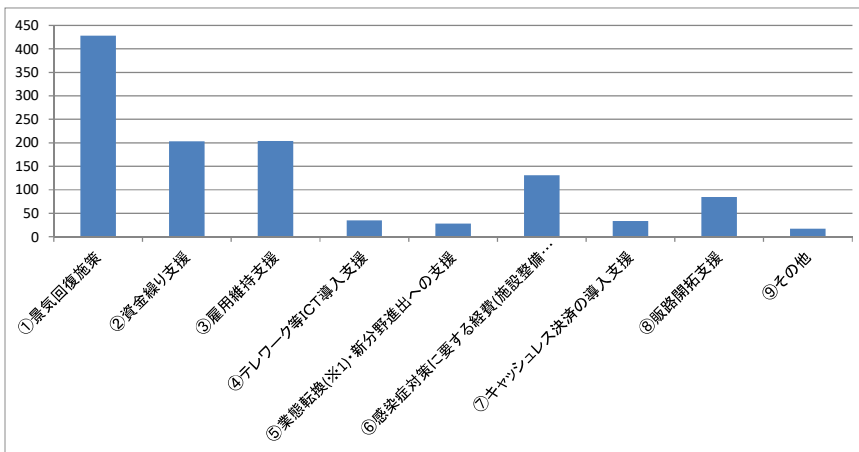
【コメント】

国や県への要望では、「①景気回復施策(78.1%)」が前回に引き続き最も多い。  
次いで、「③雇用維持支援(37.2%)」、「②資金繰り支援(37.0%)」の順に多くなっている。

回答項目	回答数	回答割合
①景気回復施策	428	78.1%
②資金繰り支援	203	37.0%
③雇用維持支援	204	37.2%
④テレワーク等ICT導入支援	35	6.4%
⑤業態転換(※1)・新分野進出への支援	28	5.1%
⑥感染症対策に要する経費(施設整備含む)への支援	131	23.9%
⑦キャッシュレス決済の導入支援	34	6.2%
⑧販路開拓支援	85	15.5%
⑨その他	17	3.1%
合計	1,165	

※1 ⑤の業態転換には、テイクアウト等営業形態の変更を含む。

※2 回答割合の分母は、回答事業者の総数(Q1の表の合計)であるもの。



【業種別】

回答項目	飲食業	宿泊業	サービス業	小売業	卸売業	製造業	建設業	運輸業	その他
①景気回復施策	45 80.4%	28 73.7%	71 88.8%	82 78.8%	24 72.7%	62 78.5%	62 80.5%	24 75.0%	30 61.2%
②資金繰り支援	24 42.9%	19 50.0%	26 32.5%	39 37.5%	13 39.4%	38 48.1%	19 24.7%	13 40.6%	12 24.5%
③雇用維持支援	20 35.7%	20 52.6%	25 31.3%	29 27.9%	5 15.2%	38 48.1%	27 35.1%	19 59.4%	21 42.9%
④テレワーク等ICT導入支援	1 1.8%	1 2.6%	3 3.8%	2 1.9%	4 12.1%	7 8.9%	6 7.8%	2 6.3%	9 18.4%
⑤業態転換・新分野進出への支援	8 14.3%	2 5.3%	3 3.8%	5 4.8%	2 6.1%	3 3.8%	3 3.9%	1 3.1%	1 2.0%
⑥感染症対策に要する経費への支援	12 21.4%	16 42.1%	22 27.5%	28 26.9%	5 15.2%	15 19.0%	13 16.9%	7 21.9%	13 26.5%
⑦キャッシュレス決済の導入支援	3 5.4%	0 0.0%	8 10.0%	11 10.6%	2 6.1%	3 3.8%	0 0.0%	4 12.5%	3 6.1%
⑧販路開拓支援	3 5.4%	7 18.4%	11 13.8%	22 21.2%	8 24.2%	20 25.3%	7 9.1%	3 9.4%	4 8.2%
⑨その他	2 3.6%	2 5.3%	3 3.8%	5 4.8%	1 3.0%	1 1.3%	1 1.3%	2 6.3%	0 0.0%
合計	118	95	172	223	64	187	138	75	93

※ パーセント表示の分母は、各業種における回答事業者の総数(Q1の表の数値)であるもの。

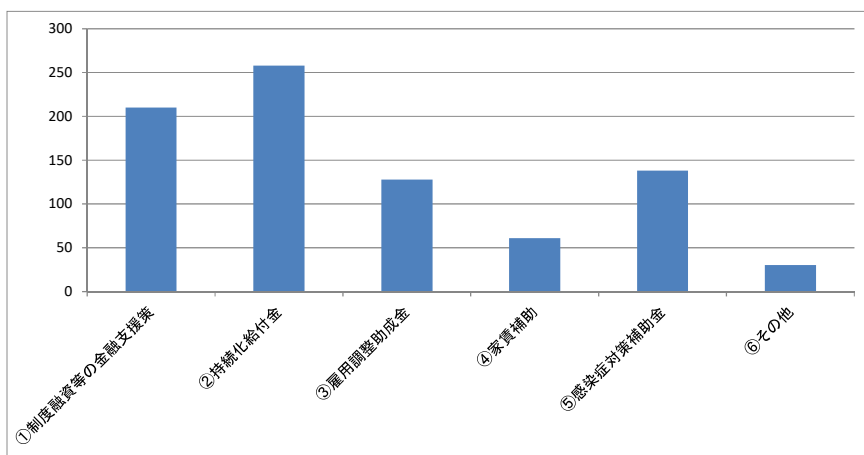
### Q9 国・県・市町村の支援策のうち、活用したものがあれば教えてください(複数回答可)

#### 【コメント】

国・県・市町村の支援策の活用状況については、「②持続化給付金(47.1%)」が最も多く、次いで「①制度融資等の金融支援策(38.3%)」、「⑤感染症対策補助金(25.2%)」の順に多い。

回答項目	回答数	回答割合
①制度融資等の金融支援策	210	38.3%
②持続化給付金	258	47.1%
③雇用調整助成金	128	23.4%
④家賃補助	61	11.1%
⑤感染症対策補助金	138	25.2%
⑥その他	30	5.5%
合計	825	

※ パーセント表示の分母は、回答事業者の総数(Q1の表の合計)であるもの。



## Q10 その他自由記載欄

【主な意見等】

①飲食業	<ul style="list-style-type: none"><li>・ キャッシュレス決済の手続きについて知りたい。</li><li>・ 貸付ではない支援の導入をお願いします。</li><li>・ 持続的に営業するために様々な支援をいただきありがとうございます。</li></ul>
②宿泊	<ul style="list-style-type: none"><li>・ 感染症対策において利用する側(お客様・消費者)の意識を高める施策が必要。</li><li>・ いろいろな景気回復施策があって助かっているが、時期が重なっているので事務手続きが大変。小企業は人数も限られているので、時期が少しでもズレると良い。あるいは簡略化していただきたい。</li></ul>
③サービス	<ul style="list-style-type: none"><li>・ コロナ明けの節約ムードが心配。</li></ul>
④小売業	<ul style="list-style-type: none"><li>・ 休日の需要はあるが平日の需要が極端に減少している。</li><li>・ GOTO商店街の具体的な内容、申請方法を早期に発表してほしい。今から計画し、役員会にかけ実行しなければ間に合わない。</li></ul>
⑤製造業	<ul style="list-style-type: none"><li>・ 景気回復にはまだまだ時間が必要である。我々業界も底が見えないけど得意先によっては仕事量のばらつきが大きい。</li><li>・ 20%~40%売上減が半年以上続いている。</li></ul>
⑥建設業	<ul style="list-style-type: none"><li>・ 建築関連の影響はこれから本格化する。公共事業の回復に期待している。</li><li>・ 今年度は、建設業への直接的な影響は少ないと思う。ただ、仕事をしていく中で感染等も考えられるので、予防はしっかりやっていく体制を取っている。</li></ul>
⑦運輸業	<ul style="list-style-type: none"><li>・ プレミアム商品券の発行・市独自の持続化給付金を創設してほしい。</li><li>・ 居酒屋の客が減って、夜のタクシー需要が大きく減っている。雇用調整助成金の特例解除後が心配である。</li></ul>



## 新型コロナウイルス感染症に伴う事業者の影響調査票（9月分）

令和2年 月 日

〇〇商工会議所（〇〇商工会） 行

企業名： \_\_\_\_\_ 担当者名： \_\_\_\_\_

## Q1 貴社の業種を教えてください

- ① 飲食業      ② 宿泊業      ③ サービス業      ④ 小売業      ⑤ 卸売業  
⑥ 製造業      ⑦ 建設業      ⑧ 運輸業      ⑨ その他

## Q2 新型コロナウイルス感染症の感染拡大による御社の経営への影響はありますか

(1つ選択の上、○をつけてください)

- ① 既に影響がでている      ② 今後、影響がでる可能性がある      ③ 分からない      ④ 影響はない  
→Q3、Q4、Q5へ      →Q5へ      →Q6へ      →Q6へ

## Q3 Q2で①を選択された方にお聞きします。具体的な影響を教えてください。(複数回答可)

- ① 来客者・受注・予約の減少      ② 仕入・部品・資材等の調達に支障  
③ イベント等の中止・延期      ④ 国内外への出張等の中止・延期  
⑤ 営業活動に支障      ⑥ マスク等の衛生用品の調達に支障  
⑦ その他 ( )

## Q4 Q2で①を選択された方にお聞きします。前月において、前年同月比で御社の売上の変化を教えてください。

- ① 0～20%減      ② 21～40%減      ③ 41～60%減      ④ 61～80%減      ⑤ 81～100%減  
⑥ 前年同月比増 (      %)

## Q5 Q2で①②を選択された方にお聞きします。今後の見込を教えてください

- ① 0～20%減      ② 21～40%減      ③ 41～60%減      ④ 61～80%減      ⑤ 81～100%減  
⑥ 前年同月比増 (      %)

## Q6 9月末における営業時間の短縮・休業への対応状況について教えてください

- ① 通常どおり営業      ② 営業時間を短縮      ③ 休業

## Q7 新型コロナウイルス感染症拡大に際し、御社で行っている(行う計画がある)対策があれば教えてください (複数回答可)

- ① 経営計画等の抜本的な見直し      ② 生産・販売計画の見直し  
③ 運転資金等の借入れ      ④ 売上減少による出勤停止等雇用調整  
⑤ 感染防止のため時差出勤や有休取得推奨      ⑥ 業態転換(テイクアウト等営業形態の変更含む)・新分野進出  
⑦ 従業員のマスク等の着用徹底や消毒液の設置      ⑧ アクリル板やパーテーションの設置  
⑨ 換気設備の整備      ⑩ キャッシュレス決済の導入  
⑪ 客席数の削減      ⑫ 来店(来場)制限  
⑬ 来店時の検温      ⑭ その他 ( )

## Q8 今後、国や県等への支援策について要望をお聞かせください(複数回答可)

- ① 景気回復施策      ② 資金繰り支援  
③ 雇用維持支援      ④ テレワーク等ICT導入支援  
⑤ 業態転換(テイクアウト等営業形態の変更含む)・新分野進出への支援      ⑥ 感染症対策に要する経費(施設整備含む)への支援  
⑦ キャッシュレス決済の導入支援      ⑧ 販路開拓支援  
⑨ その他 ( )

## Q9 国・県・市町村の支援策のうち、活用したものがあれば教えてください(複数回答可)

- ① 制度融資等の金融支援策      ② 持続化給付金      ③ 雇用調整助成金  
④ 家賃補助      ⑤ 感染症対策補助金      ⑥ その他 ( )

## Q10 その他自由記載欄