

新型コロナウイルス感染症に伴う 事業者の影響調査 (4月分)

- 1 調査時点
令和3年4月30日
- 2 調査対象
商工会議所及び商工会の会員の約2%を調査対象として抽出
- 3 調査方法
商工会議所及び商工会が、調査票の配付、聴き取りにより実施
- 4 今後の予定
当面、毎月実施予定

岩手県商工労働観光部経営支援課

新型コロナウイルス感染症に伴う事業者の影響調査(4月分)

Q1 貴社の業種を教えてください。

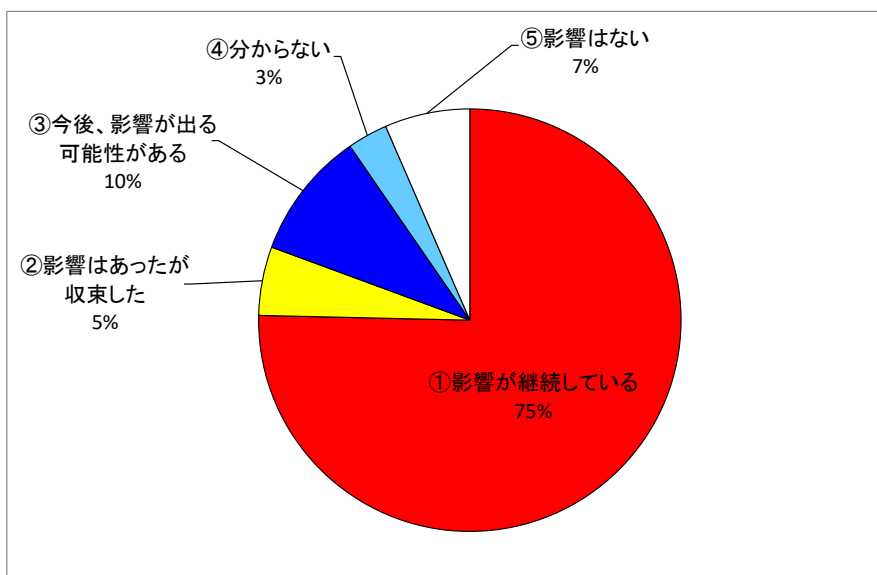
業種	回答企業数	構成割合
飲食	90	16.2%
宿泊	50	9.0%
サービス	77	13.9%
小売業	90	16.2%
卸売業	36	6.5%
製造業	64	11.6%
建設業	68	12.3%
運輸業	31	5.6%
その他	48	8.7%
合計	554	100.0%

Q2 新型コロナウイルス感染症の感染拡大による御社の経営への影響はありますか。

【コメント】

「①影響が継続している」が75.4%、「②影響があったが収束した」が5.3%、「③今後、影響が出る可能性がある」が9.8%となっている。

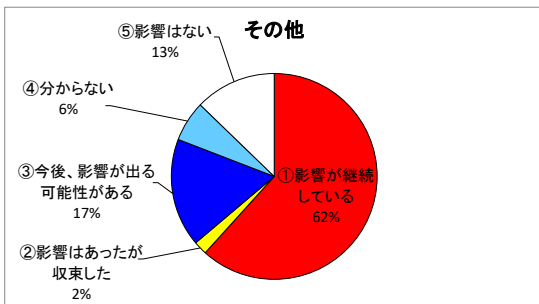
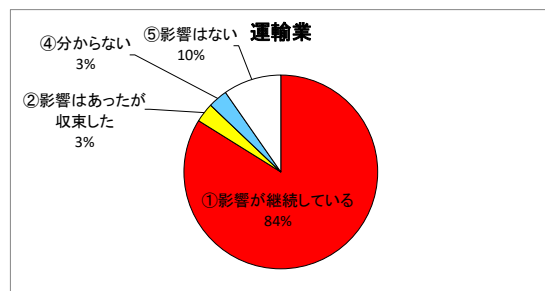
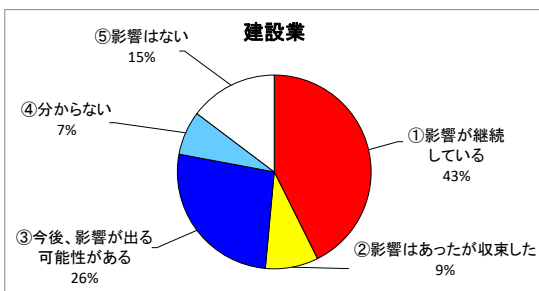
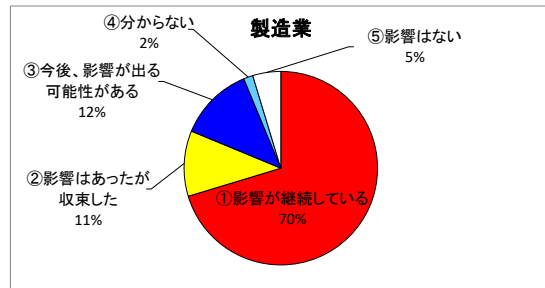
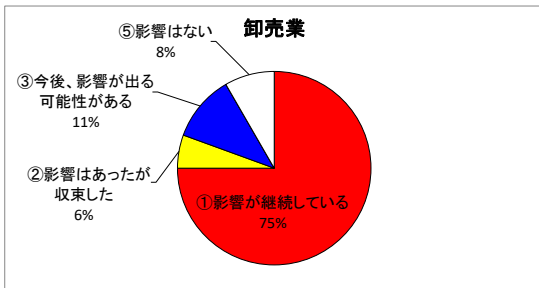
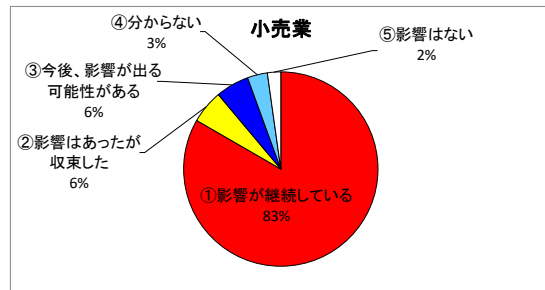
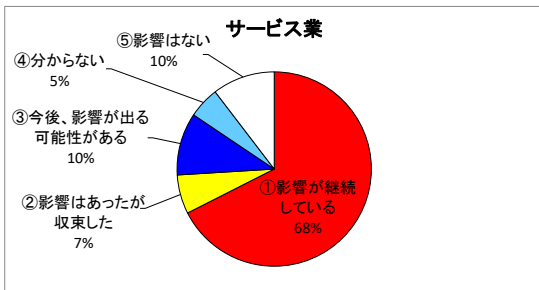
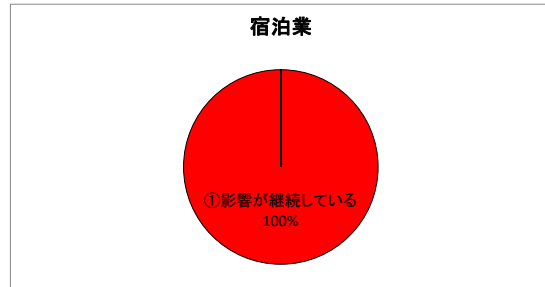
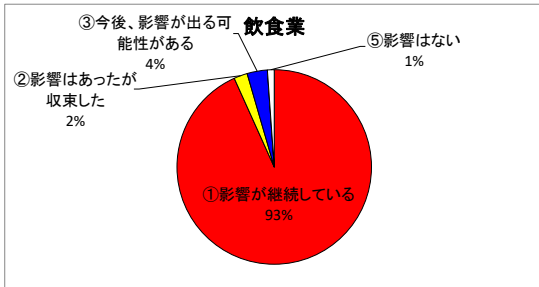
回答項目	回答数	構成割合
①影響が継続している	416	75.4%
②影響はあったが収束した	29	5.3%
③今後、影響が出る可能性がある	54	9.8%
④分からない	17	3.1%
⑤影響はない	36	6.5%
合計	552	100.0%



【業種別】

Q2 新型コロナウイルス感染症の感染拡大による御社の経営への影響はありますか。

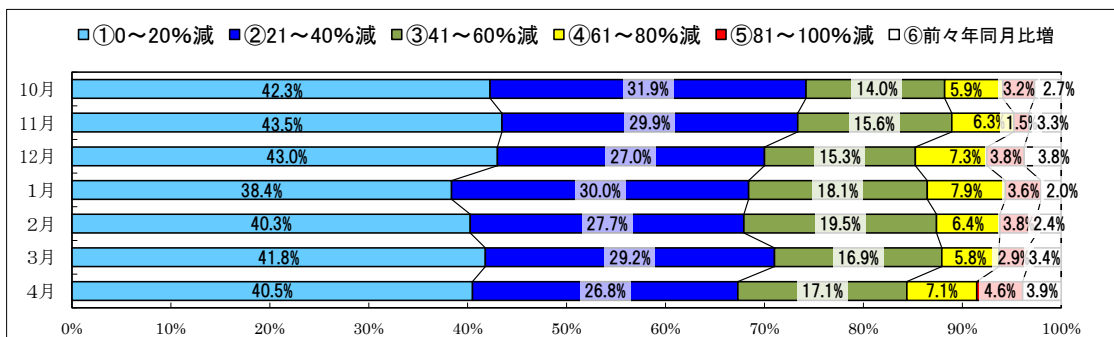
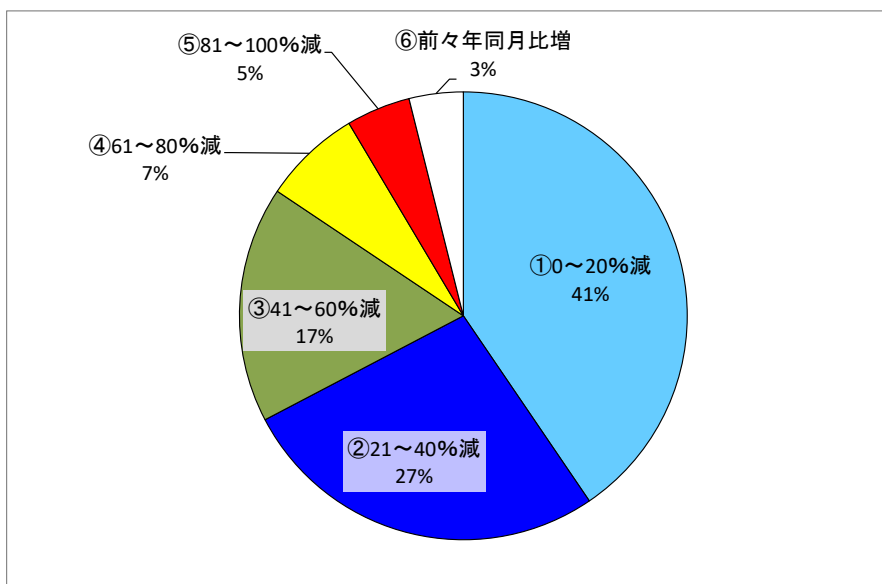
回答項目	飲食業	宿泊業	サービス業	小売業	卸売業	製造業	建設業	運輸業	その他	合計
①影響が継続している	83	50	52	75	27	45	29	26	29	416
②影響はあったが収束した	2	0	5	5	2	7	6	1	1	29
③今後、影響が出る可能性がある	3	0	8	5	4	8	18	0	8	54
④分からない	0	0	4	3	0	1	5	1	3	17
⑤影響はない	1	0	8	2	3	3	10	3	6	36
合計	89	50	77	90	36	64	68	31	47	552



Q3 Q2で①を選択された方にお聞きます。4月において、前々年4月比で御社の売上の変化を教えてください。

【コメント】
 「①0～20%減」が最も多く、40.5%となっており、次いで、「②21～40%減」が26.8%となっている。
 「⑤81～100%減」の、ほぼ売上がない事業者も4.6%発生している。
 「41%以上減」の事業者が28.8%となっており、前回調査と比較し3.2ポイント増加している。

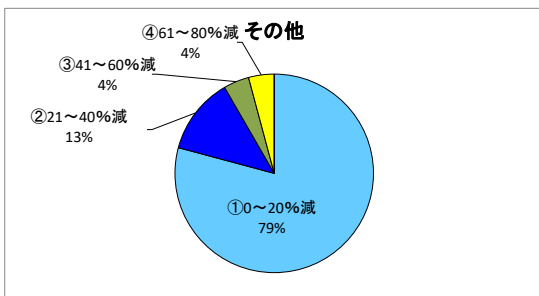
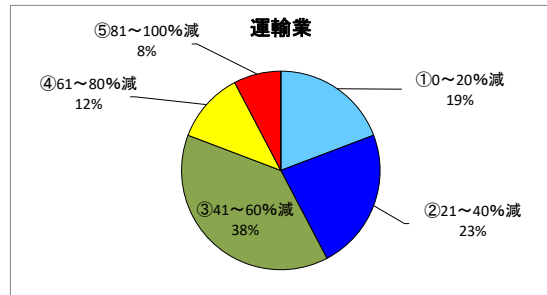
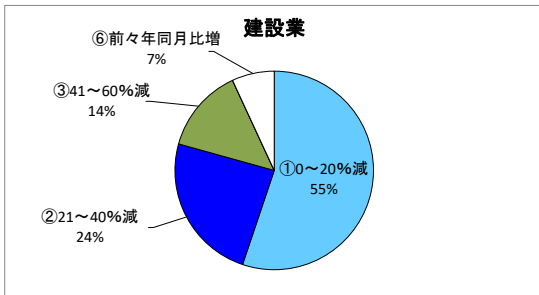
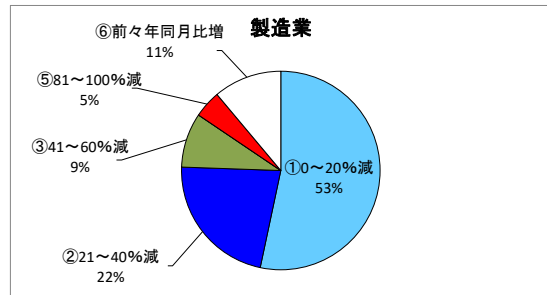
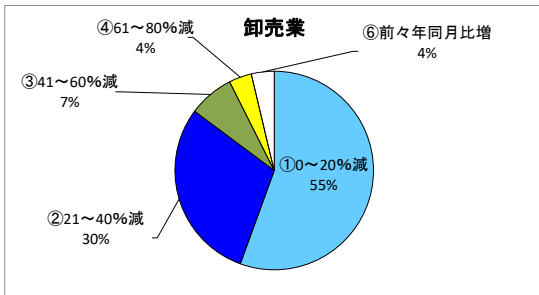
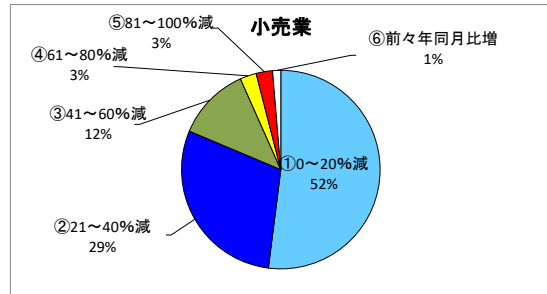
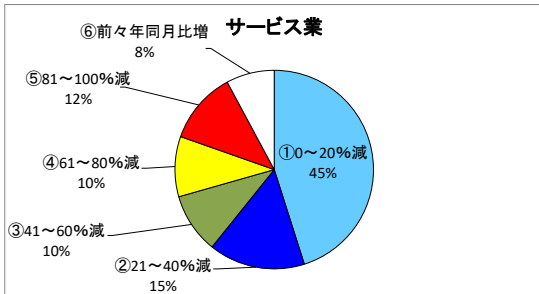
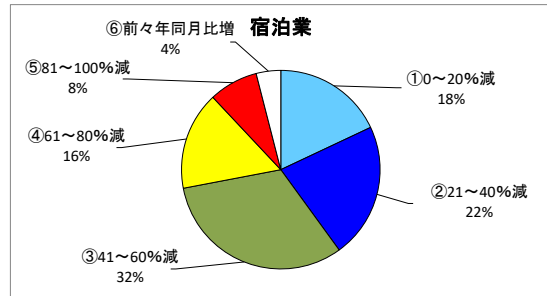
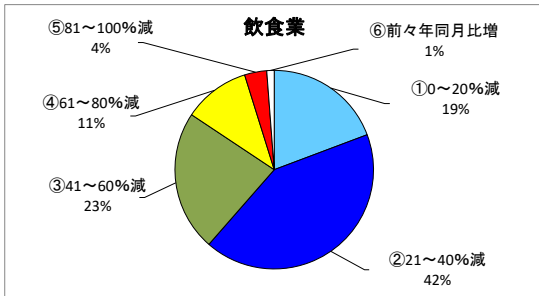
回答項目	10月		11月		12月		1月		2月		3月		4月		(前回比)
	回答数	構成割合	回答数	構成割合	回答数	構成割合	回答数	構成割合	回答数	構成割合	回答数	構成割合	回答数	構成割合	
①0～20%減	172	42.3%	173	43.5%	172	43.0%	170	38.4%	182	40.3%	173	41.8%	166	40.5%	▲ 1.3
②21～40%減	130	31.9%	119	29.9%	108	27.0%	133	30.0%	125	27.7%	121	29.2%	110	26.8%	▲ 2.4
③41～60%減	57	14.0%	62	15.6%	61	15.3%	80	18.1%	88	19.5%	70	16.9%	70	17.1%	0.2
④61～80%減	24	5.9%	25	6.3%	29	7.3%	35	7.9%	29	6.4%	24	5.8%	29	7.1%	1.3
⑤81～100%減	13	3.2%	6	1.5%	15	3.8%	16	3.6%	17	3.8%	12	2.9%	19	4.6%	1.7
⑥前々年同月比増	11	2.7%	13	3.3%	15	3.8%	9	2.0%	11	2.4%	14	3.4%	16	3.9%	0.5
合計	407	100.0%	398	100.0%	400	100.0%	443	100.0%	452	100.0%	414	100.0%	410	100.0%	



【業種別】

Q3 Q2で①を選択された方にお聞きします。4月において、前々年4月比で御社の売上の変化を教えてください。

回答項目	飲食業	宿泊業	サービス業	小売業	卸売業	製造業	建設業	運輸業	その他	合計
①0～20%減	16	9	23	39	15	24	16	5	19	166
②21～40%減	35	11	8	22	8	10	7	6	3	110
③41～60%減	19	16	5	9	2	4	4	10	1	70
④61～80%減	9	8	5	2	1	0	0	3	1	29
⑤81～100%減	3	4	6	2	0	2	0	2	0	19
⑥前々年同月比増	1	2	4	1	1	5	2	0	0	16
合計	83	50	51	75	27	45	29	26	24	410

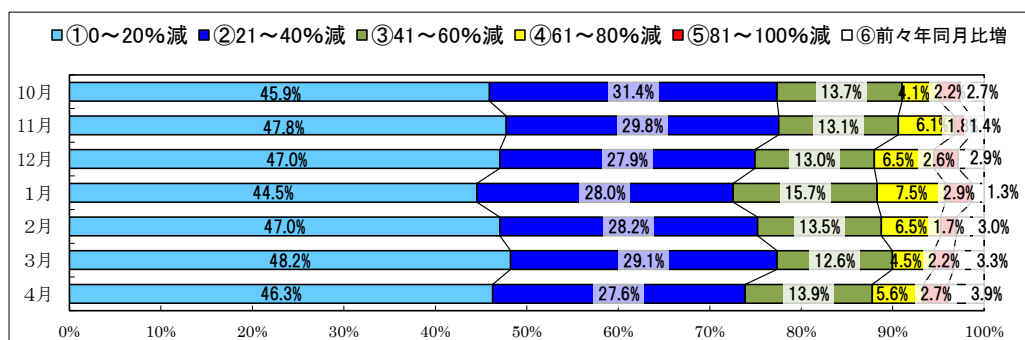
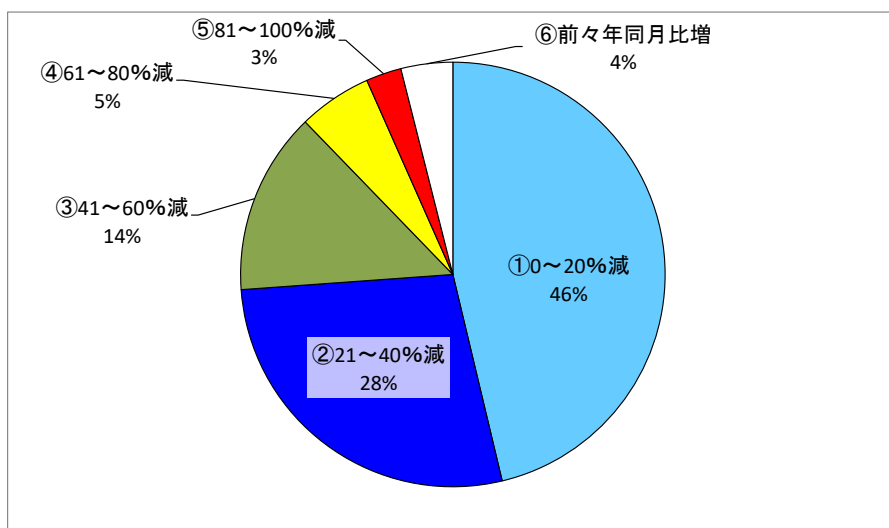


Q4 Q2で①②③を選択された方にお聞きします。今後の見込みを教えてください。

【コメント】

「①0～20%減」が46.3%と最も高く、次いで、「②21～40%減」が27.6%となっている。
 「41%以上減」の事業者が22.2%となっており、前回調査と比較し2.9ポイント増加している。

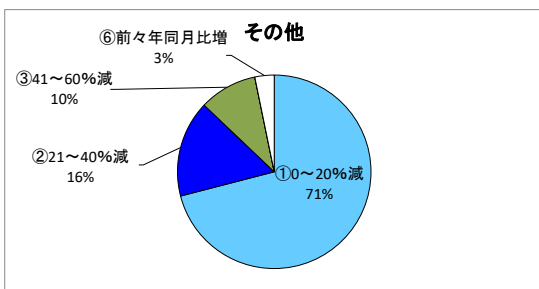
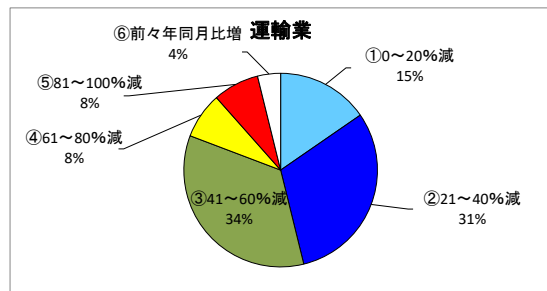
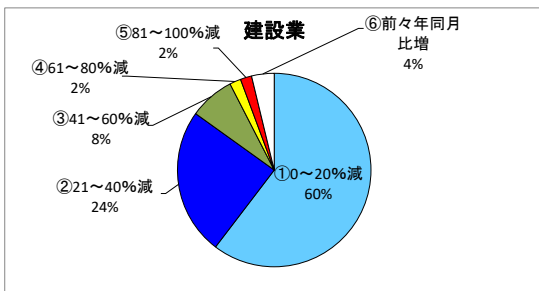
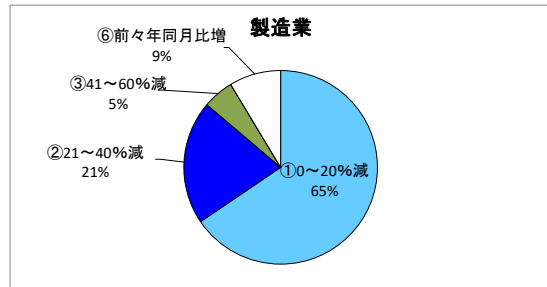
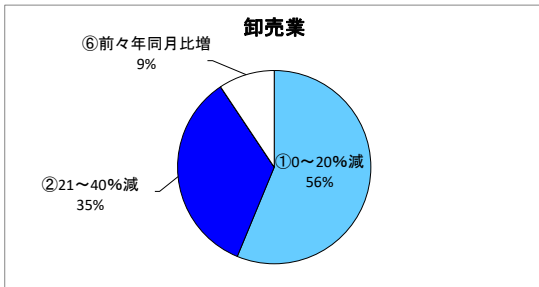
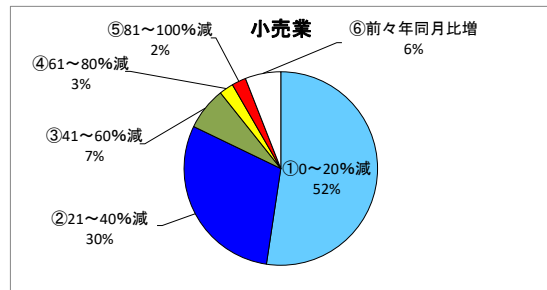
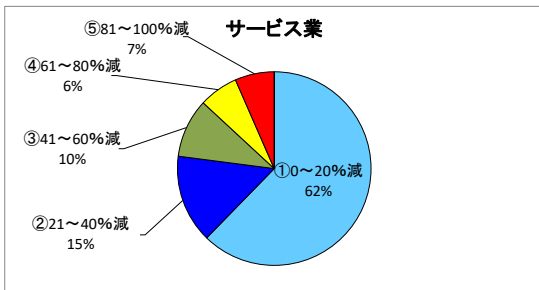
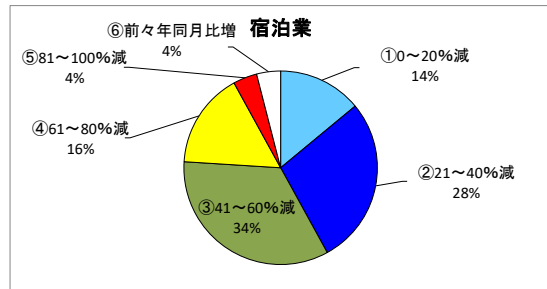
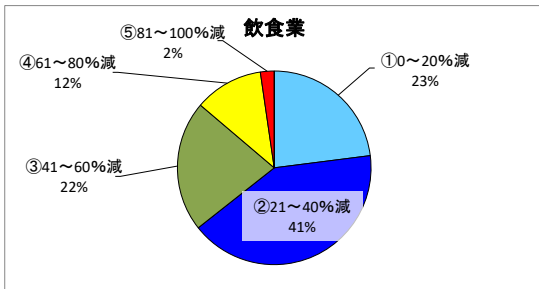
回答項目	10月		11月		12月		1月		2月		3月		4月		(前回比)
	回答数	構成割合	回答数	構成割合	回答数	構成割合	回答数	構成割合	回答数	構成割合	回答数	構成割合	回答数	構成割合	
①0～20%減	225	45.9%	234	47.8%	231	47.0%	232	44.5%	247	47.0%	245	48.2%	223	46.3%	▲ 2.0
②21～40%減	154	31.4%	146	29.8%	137	27.9%	146	28.0%	148	28.2%	148	29.1%	133	27.6%	▲ 1.5
③41～60%減	67	13.7%	64	13.1%	64	13.0%	82	15.7%	71	13.5%	64	12.6%	67	13.9%	1.3
④61～80%減	20	4.1%	30	6.1%	32	6.5%	39	7.5%	34	6.5%	23	4.5%	27	5.6%	1.1
⑤81～100%減	11	2.2%	9	1.8%	13	2.6%	15	2.9%	9	1.7%	11	2.2%	13	2.7%	0.5
⑥前々年同月比増	13	2.7%	7	1.4%	14	2.9%	7	1.3%	16	3.0%	17	3.3%	19	3.9%	0.6
合計	490	100.0%	490	100.0%	491	100.0%	521	100.0%	525	100.0%	508	100.0%	482	100.0%	



【業種別】

Q4 Q2で①②③を選択された方にお聞きます。今後の見込みを教えてください。

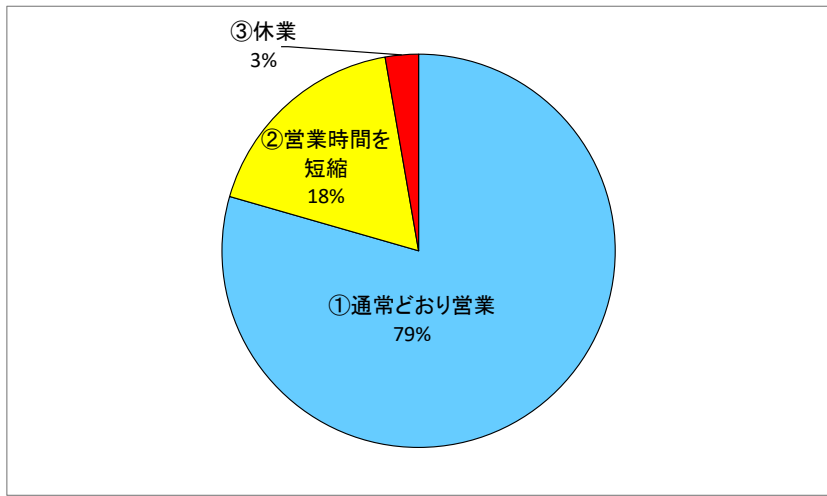
回答項目	飲食業	宿泊業	サービス業	小売業	卸売業	製造業	建設業	運輸業	その他	合計
①0～20%減	20	7	38	44	18	38	32	4	22	223
②21～40%減	36	14	9	25	11	12	13	8	5	133
③41～60%減	19	17	6	6	0	3	4	9	3	67
④61～80%減	10	8	4	2	0	0	1	2	0	27
⑤81～100%減	2	2	4	2	0	0	1	2	0	13
⑥前々年同月比増	0	2	0	5	3	5	2	1	1	19
合計	87	50	61	84	32	58	53	26	31	482



Q5 営業時間の短縮・休業への対応について教えてください。

【コメント】
「①通常どおり営業」が79.5%となっている。
次いで、「②営業時間を短縮」が17.8%、「③休業」が2.7%となっている。

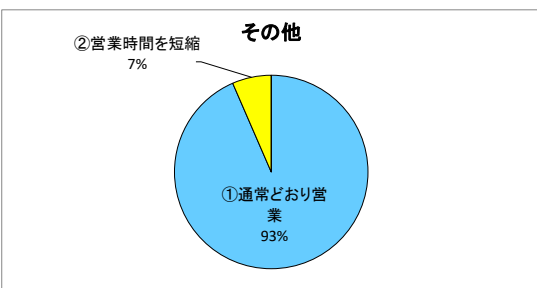
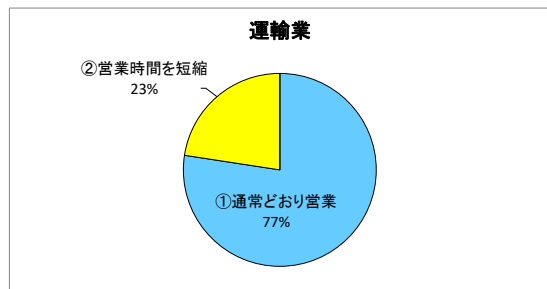
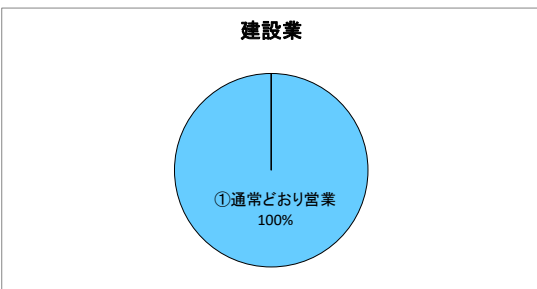
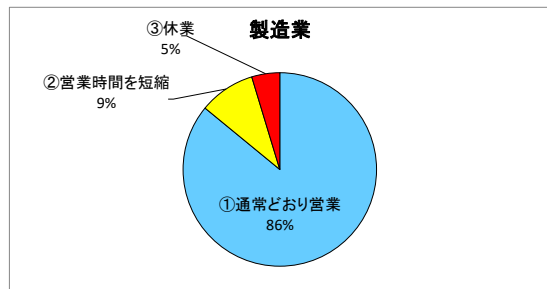
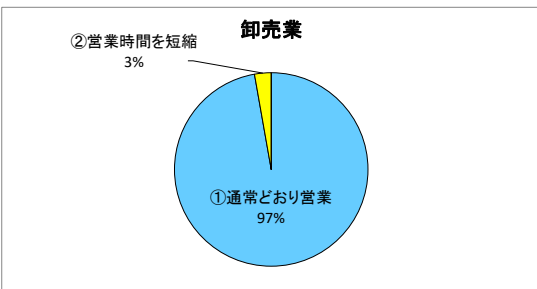
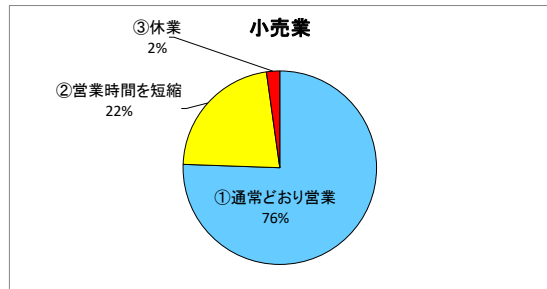
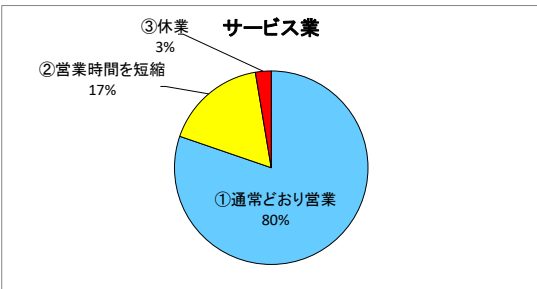
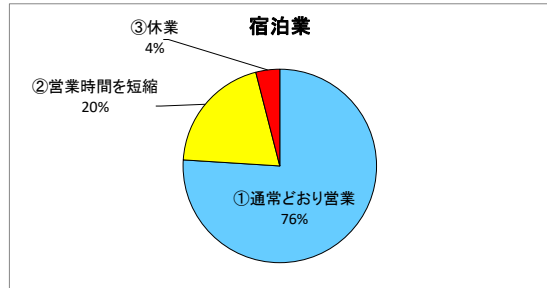
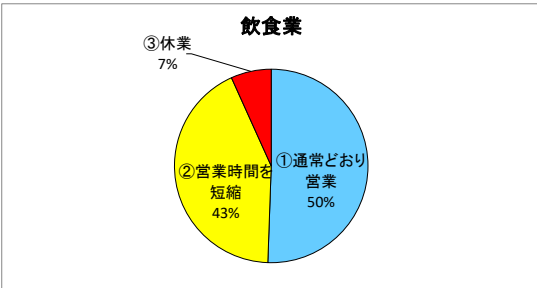
回答項目	回答数	構成割合
①通常どおり営業	437	79.5%
②営業時間を短縮	98	17.8%
③休業	15	2.7%
合計	550	100.0%



【業種別】

Q5 営業時間の短縮・休業への対応について教えてください。

回答項目	飲食業	宿泊業	サービス業	小売業	卸売業	製造業	建設業	運輸業	その他	合計
①通常どおり営業	45	38	61	68	35	55	68	24	43	437
②営業時間を短縮	38	10	13	20	1	6	0	7	3	98
③休業	6	2	2	2	0	3	0	0	0	15
合計	89	50	76	90	36	64	68	31	46	550



Q6 新型コロナウイルス感染症拡大に際し、御社で行っている(行う計画がある)対策があれば教えてください。(複数回答可)

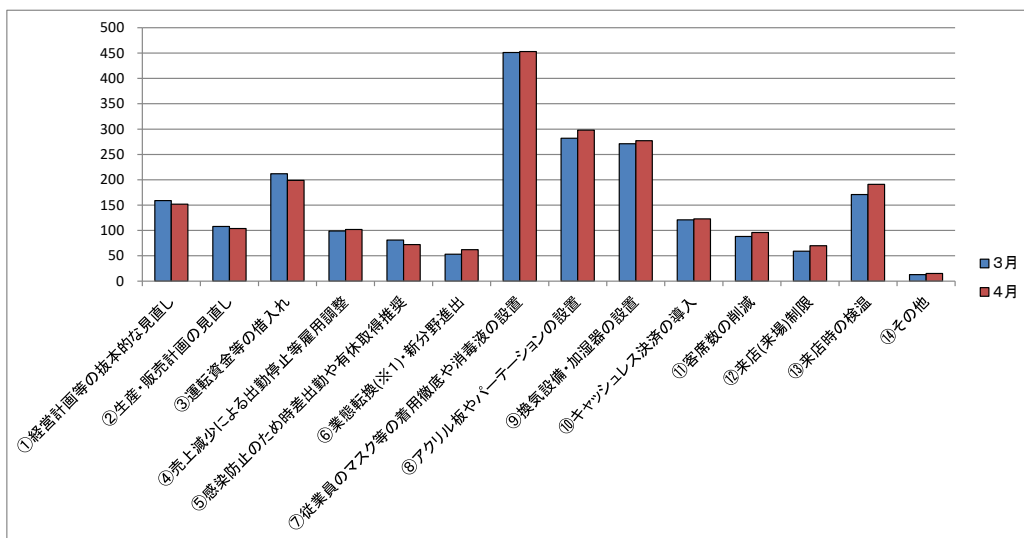
【コメント】

現在、行っている(行う計画がある)対策としては、「⑦従業員のマスク等の着用徹底や消毒液の設置(81.8%)」が最も多く、次いで、「⑧アクリル板やパーテーションの設置(53.8%)」、「⑨換気設備・加湿器の設置(50.0%)」、「③運転資金等の借入れ(35.9%)」の順となっている。

回答項目	3月		4月	
	回答数	回答割合	回答数	回答割合
①経営計画等の抜本的な見直し	159	28.4%	152	27.4%
②生産・販売計画の見直し	108	19.3%	104	18.8%
③運転資金等の借入れ	212	37.9%	199	35.9%
④売上減少による出勤停止等雇用調整	99	17.7%	102	18.4%
⑤感染防止のため時差出勤や有休取得推奨	81	14.5%	72	13.0%
⑥業態転換(※1)・新分野進出	53	9.5%	62	11.2%
⑦従業員のマスク等の着用徹底や消毒液の設置	451	80.7%	453	81.8%
⑧アクリル板やパーテーションの設置	282	50.4%	298	53.8%
⑨換気設備・加湿器の設置	271	48.5%	277	50.0%
⑩キャッシュレス決済の導入	121	21.6%	123	22.2%
⑪客席数の削減	88	15.7%	96	17.3%
⑫来店(来場)制限	59	10.6%	70	12.6%
⑬来店時の検温	171	30.6%	191	34.5%
⑭その他	13	2.3%	15	2.7%
合計	2,168		2,214	

※1 ⑥の業態転換には、テイクアウト等営業形態の変更を含む。

※2 回答割合の分母は、回答事業者の総数(Q1の表の合計)であるもの。

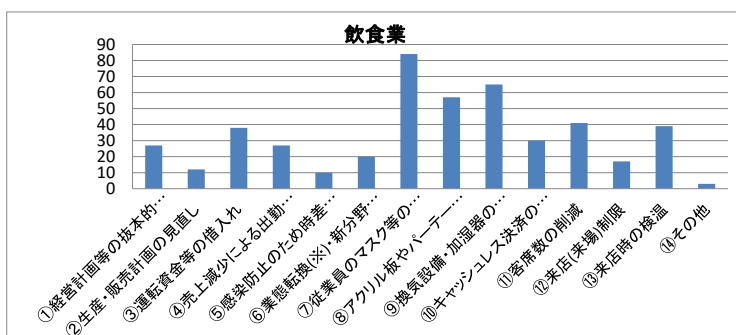


【業種別】

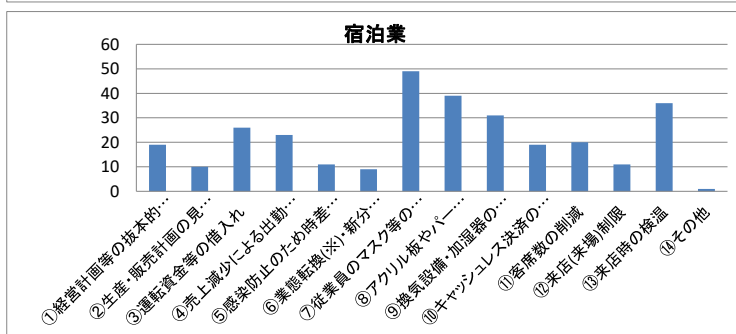
Q6 新型コロナウイルス感染症拡大に際し、御社で行っている(行う計画がある)対策があれば教えてください。(複数回答可)

回答項目	飲食業	宿泊業	サービス業	小売業	卸売業	製造業	建設業	運輸業	その他	合計
①経営計画等の抜本的な見直し	27	19	23	25	13	14	11	14	6	152
②生産・販売計画の見直し	12	10	12	15	12	29	6	4	4	104
③運転資金等の借入れ	38	26	31	23	16	25	20	13	7	199
④売上減少による出勤停止等雇用調整	27	23	8	12	7	11	1	10	3	102
⑤感染防止のため時差出勤や有休取得推奨	10	11	9	4	2	4	5	11	16	72
⑥業態転換(※)・新分野進出	20	9	7	10	2	4	4	3	3	62
⑦従業員のマスク等の着用徹底や消毒液の設置	84	49	65	70	23	40	55	27	40	453
⑧アクリル板やパーテーションの設置	57	39	44	47	13	20	27	16	35	298
⑨換気設備・加湿器の設置	65	31	50	44	9	20	26	11	21	277
⑩キャッシュレス決済の導入	30	19	14	34	0	6	6	9	5	123
⑪客席数の削減	41	20	12	7	0	6	1	4	5	96
⑫来店(来場)制限	17	11	17	4	1	11	4	0	5	70
⑬来店時の検温	39	36	30	17	6	22	14	7	20	191
⑭その他	3	1	2	0	0	0	1	1	7	15
合計	470	304	324	312	104	212	181	130	177	2214

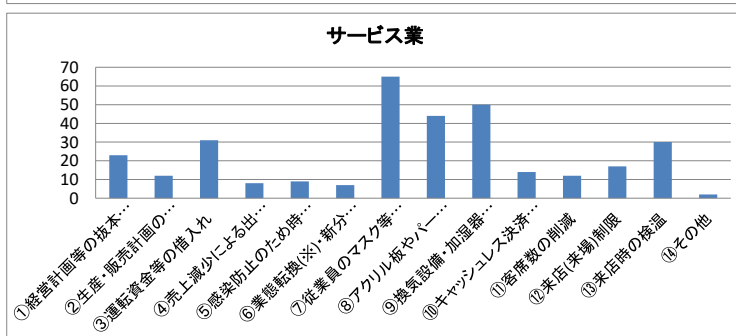
※ ⑥の業態転換には、テイクアウト等営業形態の変更を含む。



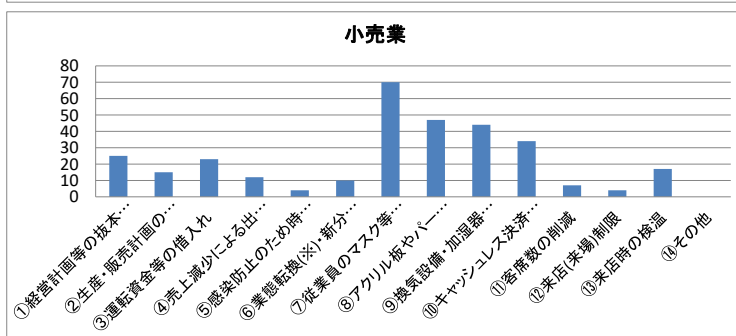
【⑭その他の内容】
 ・従業員の検温
 ・閉店後のオゾン殺菌
 ・席を空けて座って頂いている



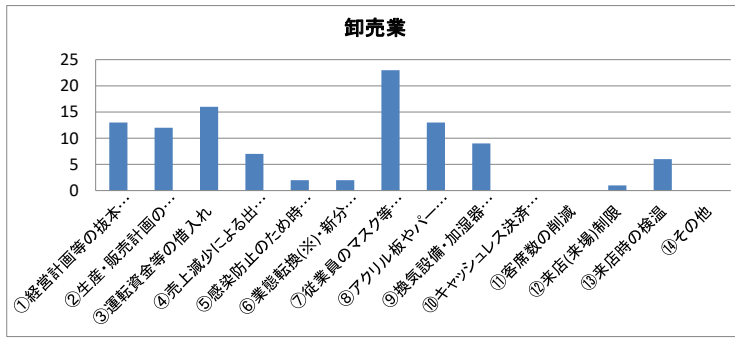
【⑭その他の内容】
 ・外販商品強化



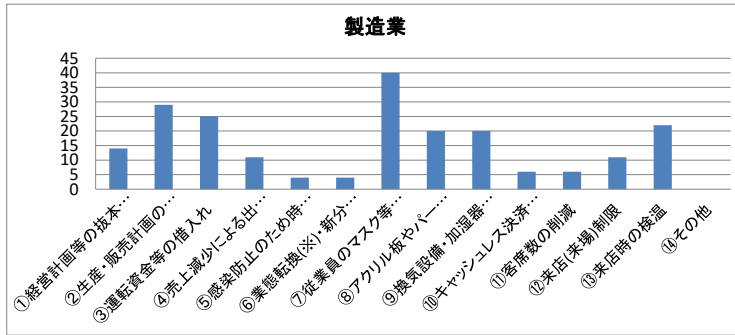
【⑭その他の内容】
 ・事業の見直し
 ・テレワークの実施



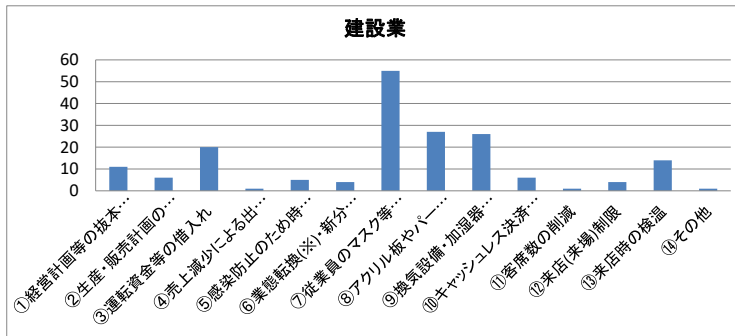
【⑭その他の内容】



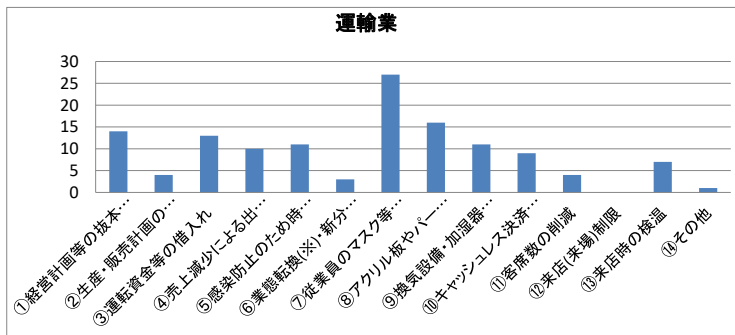
【⑭その他の内容】



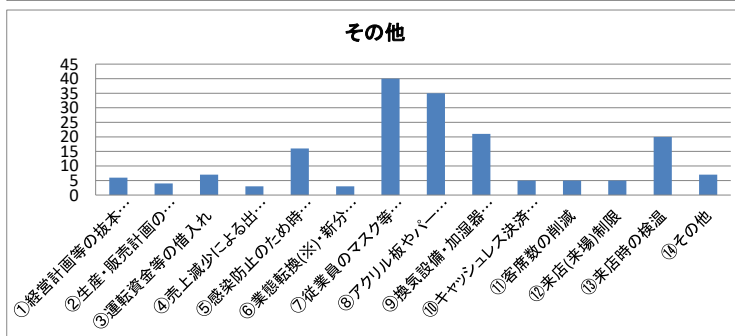
【⑭その他の内容】



【⑭その他の内容】



【⑭その他の内容】
・従業員のマスク、消毒液の携帯の徹底



【⑭その他の内容】
・投資先に対するモニタリング
・WEBを使った会議や研修
・出入口の一部閉鎖
・スプリットオペレーション、テレワーク等の業務継続施策実施

Q7 今後、国や県等への支援策について要望をお聞かせください。(複数回答可)

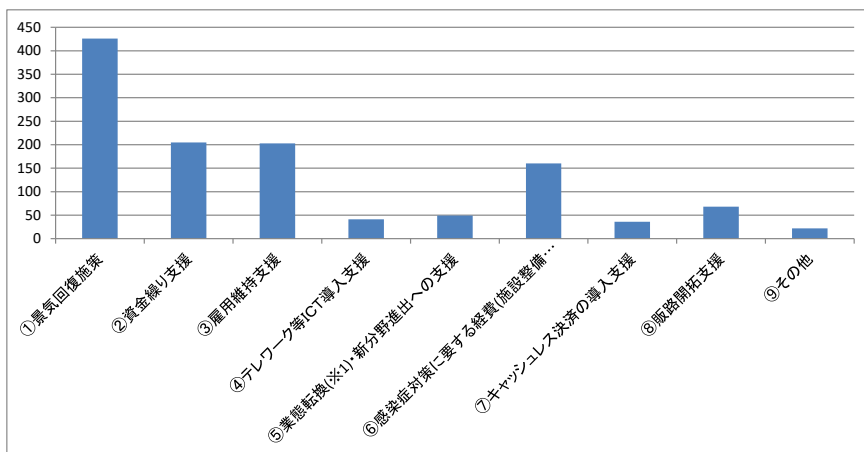
【コメント】

国や県への要望では、「①景気回復施策(76.9%)」が前回に引き続き最も多い。
 次いで、「②資金繰り支援(37.0%)」、「③雇用維持支援(36.6%)」の順に多くなっている。
 なお、「⑥感染症対策に要する経費(施設整備含む)への支援(28.9%)」が前回調査と比較し3.1ポイント増加している。

回答項目	回答数	回答割合
①景気回復施策	426	76.9%
②資金繰り支援	205	37.0%
③雇用維持支援	203	36.6%
④テレワーク等ICT導入支援	41	7.4%
⑤業態転換(※1)・新分野進出への支援	49	8.8%
⑥感染症対策に要する経費(施設整備含む)への支援	160	28.9%
⑦キャッシュレス決済の導入支援	36	6.5%
⑧販路開拓支援	68	12.3%
⑨その他	22	4.0%
合計	1,210	

※1 ⑤の業態転換には、テイクアウト等営業形態の変更を含む。

※2 回答割合の分母は、回答事業者の総数(Q1の表の合計)であるもの。



【業種別】

回答項目	飲食業	宿泊業	サービス業	小売業	卸売業	製造業	建設業	運輸業	その他
①景気回復施策	68 75.6%	38 76.0%	56 72.7%	71 78.9%	26 72.2%	50 78.1%	56 82.4%	27 87.1%	34 70.8%
②資金繰り支援	43 47.8%	21 42.0%	25 32.5%	31 34.4%	11 30.6%	24 37.5%	22 32.4%	16 51.6%	12 25.0%
③雇用維持支援	30 33.3%	25 50.0%	27 35.1%	29 32.2%	9 25.0%	23 35.9%	23 33.8%	20 64.5%	17 35.4%
④テレワーク等ICT導入支援	2 2.2%	3 6.0%	9 11.7%	4 4.4%	1 2.8%	5 7.8%	4 5.9%	4 12.9%	9 18.8%
⑤業態転換・新分野進出への支援	15 16.7%	5 10.0%	6 7.8%	8 8.9%	3 8.3%	4 6.3%	1 1.5%	5 16.1%	2 4.2%
⑥感染症対策に要する経費への支援	37 41.1%	22 44.0%	26 33.8%	21 23.3%	7 19.4%	9 14.1%	8 11.8%	13 41.9%	17 35.4%
⑦キャッシュレス決済の導入支援	4 4.4%	1 2.0%	7 9.1%	15 16.7%	0 0.0%	2 3.1%	0 0.0%	4 12.9%	3 6.3%
⑧販路開拓支援	13 14.4%	4 8.0%	10 13.0%	9 10.0%	7 19.4%	13 20.3%	7 10.3%	2 6.5%	3 6.3%
⑨その他	5 5.6%	3 6.0%	5 6.5%	3 3.3%	1 2.8%	1 1.6%	1 1.5%	2 6.5%	1 2.1%
合計	217	122	171	191	65	131	122	93	98

※ パーセント表示の分母は、各業種における回答事業者の総数(Q1の表の数値)であるもの。

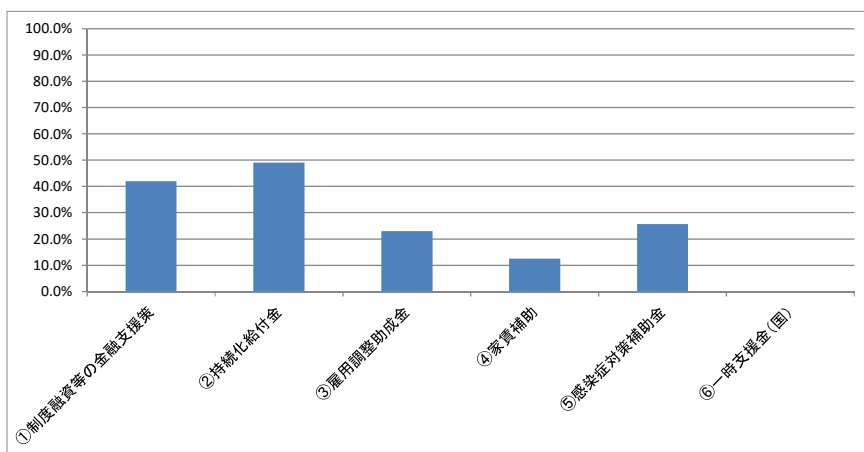
Q8 国・県・市町村の支援策のうち、令和3年度に活用したものがあれば教えてください(複数回答可)

【コメント】

国・県・市町村の支援策の活用状況については、「⑧市町村の補助金・助成金(30.0%)」が最も多く、次いで「①制度融資等の金融支援策(27.6%)」、「⑦地域企業経営支援金(22.7%)」の順に多い。

回答項目	R2.10月	R2.11月	R2.12月	R3.1月	R3.2月	R3.3月	R3.4月
①制度融資等の金融支援策	42.0%	41.2%	40.5%	42.5%	42.2%	46.5%	27.6%
②持続化給付金	49.1%	49.3%	48.5%	52.1%	51.7%	52.1%	—
③雇用調整助成金	23.0%	22.1%	23.8%	23.8%	26.4%	24.5%	22.6%
④家賃補助	12.6%	13.8%	13.8%	16.3%	16.1%	16.1%	—
⑤感染症対策補助金	25.7%	32.5%	41.8%	45.2%	46.4%	48.8%	—
⑥一時支援金(国)	—	—	—	—	—	—	15.2%
⑦地域企業経営支援金(県)	—	—	—	—	—	—	22.7%
⑧市町村の補助金・助成金	—	—	—	—	—	—	30.0%
⑨その他	6.8%	8.6%	5.6%	7.4%	7.3%	7.0%	2.3%

※ 令和3年4月分の調査から質問項目②、④、⑤を削除。⑥、⑦、⑧を追加。



Q9 その他自由記載欄

【主な意見等】

①飲食業	<ul style="list-style-type: none"> ・ 雇用調整助成金が終了すると従業員の雇用を維持することが難しくなるかもしれない。 ・ 緊急事態宣言が出された地区もあったせいか、3月より売上が減少した。 ・ 感染防止対策への支援が欲しい。補助金・助成金等。
②宿泊	<ul style="list-style-type: none"> ・ お陰様で、いわて旅応援プロジェクト、八幡平SlowStay宿泊助成キャンペーンを利用してお越し下さる方がおり、大いに助かっています。今後も継続していただければ幸いです。 ・ 6月以降の予約が大変厳しいです。 ・ 新分野を始めた場合の転換支援が欲しいほか飲食応援券などの支援を望む。 ・ 今後はワクチン接種が進み、コロナ以前の生活に戻れるような状況となることを望みます。その際は単発の施策ではなく、経済波及効果の大きい相乗効果のあるものを実施して欲しいです。
③サービス	<ul style="list-style-type: none"> ・ いわて旅応援プロジェクトが始まり、今後の動向がどうなるのかが不安。雇用調整助成金も6月30日まで延長されたので、活用していきたい。 ・ まだまだ先行き不安、不安定。
④小売業	<ul style="list-style-type: none"> ・ 企業も個人も買い控えが続いている。アフターコロナの時期が見えないので買い控え？誰も、コロナが一年以上続くとは思わなかったのでは？長すぎる。この先を考えると、やっぱり不安が強いのでは？オリンピックも景気浮場策とはならない。 ・ 売上減が長期化しておりダメージが大きい。 ・ 条件を前々年対比とするなど、ハードルを低くして持続化給付金の再給付を考えてほしい。 ・ コロナだけが原因でしょうか。商店街全体が元気なく静まり返っています。
⑤卸売業	<ul style="list-style-type: none"> ・ ワクチン接種について、国はもっとスピード感を持って進めていく必要が重要である。
⑥製造業	<ul style="list-style-type: none"> ・ 体調不良者の有給、出勤調整を行っているが、人手不足のため、生産に支障が出ている。 ・ 材料の値段が毎月アップすることと、入手にどのぐらい日数が必要か検討のつかないものもあり、奪い合いになっている可能性があります。
⑦建設業	<ul style="list-style-type: none"> ・ 事業所での感染防止策にも限界があることから早期の全世代へのワクチン接種を早急に進めてほしい。 ・ 木材・建材の動向として、外材が入荷待ちの状態となっているとの情報なので、今後どうなるか注視していく。
⑧運輸業	<ul style="list-style-type: none"> ・ 感染拡大防止対策を引続き講じ、お客様の安心安全を確保した上で、「動いてもいいよ」という空気をつくり上げていきましょう。イベント旅行観光もできる範囲でやりましょう。希望を持たせてほしい。

新型コロナウイルス感染症に伴う事業者の影響調査票（4月分）

令和3年 月 日

〇〇商工会議所（〇〇商工会） 行

企業名： _____ 担当者名： _____

Q 1 貴社の業種を教えてください

- ① 飲食業 ② 宿泊業 ③ サービス業 ④ 小売業 ⑤ 卸売業
⑥ 製造業 ⑦ 建設業 ⑧ 運輸業 ⑨ その他

Q 2 新型コロナウイルス感染症の感染拡大による御社の経営への影響はありますか

(1つ選択の上、○をつけてください)

- ① 影響が継続している ② 影響はあったが収束した ③ 今後、影響がでる可能性がある
④ 分からない ⑤ 影響はない

Q 3 Q 2で①を選択された方にお聞きします。前月において、前々年同月比で御社の売上の変化を教えてください。

- ① 0～20%減 ② 21～40%減 ③ 41～60%減 ④ 61～80%減 ⑤ 81～100%減
⑥ 前々年同月比増 (%)

Q 4 Q 2で①②③を選択された方にお聞きします。今後の見込を教えてください

- ① 0～20%減 ② 21～40%減 ③ 41～60%減 ④ 61～80%減 ⑤ 81～100%減
⑥ 前々年同月比増 (%)

Q 5 4月末における営業時間の短縮・休業への対応状況について教えてください

- ① 通常どおり営業 ② 営業時間を短縮 ③ 休業

Q 6 新型コロナウイルス感染症拡大に際し、御社で行っている（行う計画がある）対策があれば教えてください（複数回答可）

- ① 経営計画等の抜本的な見直し ② 生産・販売計画の見直し
③ 運転資金等の借入れ ④ 売上減少による出勤停止等雇用調整
⑤ 感染防止のため時差出勤や有休取得推奨 ⑥ 業態転換(テイクアウト等営業形態の変更含む)・新分野進出
⑦ 従業員のマスク等の着用徹底や消毒液の設置 ⑧ アクリル板やパーテーションの設置
⑨ 換気設備・加湿器の設置 ⑩ キャッシュレス決済の導入
⑪ 客席数の削減 ⑫ 来店(来場)制限
⑬ 来店時の検温 ⑭ その他 ()

Q 7 今後、国や県等への支援策について要望をお聞かせください（複数回答可）

- ① 景気回復施策 ② 資金繰り支援
③ 雇用維持支援 ④ テレワーク等ICT導入支援
⑤ 業態転換(テイクアウト等営業形態の変更含む)・新分野進出への支援 ⑥ 感染症対策に要する経費(施設整備含む)への支援
⑦ キャッシュレス決済の導入支援 ⑧ 販路開拓支援
⑨ その他 ()

Q 8 国・県・市町村の支援策のうち、令和3年度に活用したものがあれば教えてください（複数回答可）

- ① 制度融資等の金融支援策 ② 雇用調整助成金 ③ 一時支援金(国)
④ 地域企業経営支援金(県) ⑤ 市町村の補助金・助成金 ⑥ その他()

Q 9 その他自由記載欄

*ご協力ありがとうございました。この調査に係る個人情報については、本調査以外の目的には使用いたしません。