

早池峰山のシカによる希少種食害調査の結果について（概要）

1 調査の概要

(1) 現地調査の期間

令和2年7月29日～令和2年8月24日の期間内。

(2) 調査の場所

平成23年度及び平成29年度に東北森林管理局が実施した早池峰山希少植物調査のデータを活用し、食害状況等の変化を調査した。調査場所は過去の調査場所と合わせ、早池峰山山頂付近及び小田越登山道（57箇所）の地点とした。（図1）

各調査箇所での調査範囲は、東北森林管理局調査におけるGPS位置情報を中心に、1箇所当たり2m×2mの区画（以下、「プロット」と記載）とした。

(3) 調査の対象種

絶滅のおそれのある野生動植物の種の保存に関する法律（平成5年制定）により指定された「国内希少野生植物」及び岩手県希少野生動植物の保護に関する条例（平成14年制定）に基づき指定された「指定希少野生動植物種」で、早池峰山に生息しているもの（以下、「対象種」と記載。）及び、その他の高山植物（以下、「非対象種」と記載。）

※対象種

国内希少野生植物：ヒメスズムシソウ、ヤブヒョウタンボク

岩手県条例指定種：ハヤチネウスユキソウ、ナンブトラノオ、ナンブトウウチソウ、トチナイソウ、ヒメコザクラ、ナンブイヌナズナ、チシマツガザクラ、エゾノツガザクラ、チシマギキョウ、チシマウスバスマミレ、リシリシノブ
以上 計13種

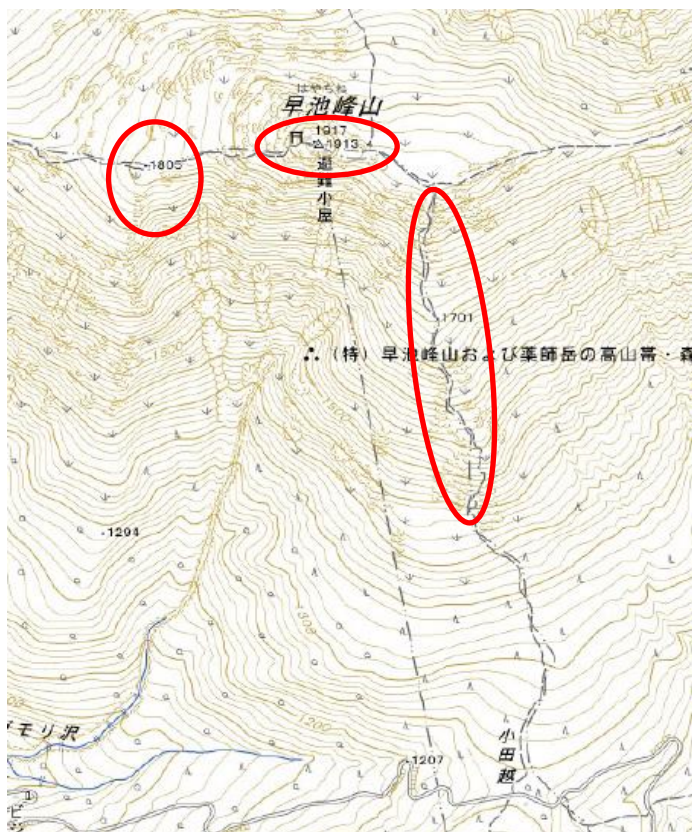


図1 調査箇所位置図

国土地理院標準地図を加工

2 調査結果

(1) シカによる食害状況と過去の調査との比較

ア 食害箇所数

対象種及び非対象種のシカによる食害状況を調査し、平成 23 年度及び平成 29 年度に東北森林管理局が同じ地点のプロットにおいて調査した結果との比較を行った。(表 2-1)

対象種について、シカによる食害があったプロット数は、平成 29 年度の 2 箇所から令和 2 年度は 0 箇所に減少した。

また、非対象種について、食害が確認されたプロット数は、平成 29 年度の 11 箇所から令和 2 年度は 8 箇所に減少した。

表 2-1 調査年度ごとの食害箇所数の比較

希少種調査	平成 23 年度 (2011)	平成 29 年度 (2017)	令和 2 年度 (2020)
調査プロット数	61	57	57
対象種の食害	1 箇所	2 箇所	0 箇所
非対象種の食害	1 箇所	11 箇所	8 箇所

※河原の坊登山道の崩落により、平成 29 年度以降は河原の坊の地点 4 箇所を減らして調査。

イ 対象種の食害状況

平成 23 年度ナンブトウウチソウ 1 種、平成 29 年度はナンブトウウチソウとナンブイヌナズナの 2 種にシカによる食害が見られたが、令和 2 年度は確認されなかった。(表 2-2)

表 2-2 対象種の食害状況

	平成 23 年度 (2011)	平成 29 年度 (2017)	令和 2 年度 (2020)
種類	ナンブトウウチソウ	①ナンブトウウチソウ ②ナンブイヌナズナ	なし
被食度	10%未満	①60% ②10%未満	なし
周辺地点	山頂西側 1,800m	①小田越 1,800m ②小田越 1,530m	なし

ウ 非対象種の食害状況

非対象種について、平成 23 年度、平成 29 年度及び令和 2 年度の調査で食害が確認された種類、被食度等及び地点を表 2-3 に示す。

食害を受けた種類について、平成 23 年度の 1 種類から平成 29 年度で 21 種類に増加したが、令和 2 年度では 10 種類に減少した。

また、被食度について、平成 29 年度は半数（5 割）の個体で 30%未満の食害が確認されたが、令和 2 年度は 7 割の個体が 30%未満となり、割合の低下がみられた。

なお、県が令和元年度から小田越二合目の登山道周辺に設置した防鹿柵内での調査プロットは 6 箇所あり、平成 29 年度は全てのプロットにおいて食害が確認されていたが、令和 2 年度の調査では 3 プロットに減少した。

表 2-3 非対象種の食害状況

種類	平成 23 年度 (2011)	平成 29 年度 (2017)	令和 2 年度 (2020)
種類	ハクサンシャジン (1 種)	アカミノイヌツゲ オオカメノキ オオバスノキ コバイケイソウ コヨウラクツツジ シラネニンジン シロバナトウウチソウ タカネアオヤギソウ タカネクロスゲ タカネナデシコ チシマザサ チングルマ ナガバキタアザミ ナナカマド ハクサンシャクナゲ ハクサンシャジン ハクサンボウフウ ミネカエデ ミヤマホツツジ ミヤマヤナギ ミヤマヤマブキショウマ (21 種)	ウラジロハナヒリノキ オオカサモチ コヨウラクツツジ コバイケイソウ シラネニンジン タカネアオヤギソウ ハクサンシャクナゲ ハクサンシャジン マルバシモツケ ミヤマホツツジ (10 種)
被食度 (割合)	10%未満	10%未満～70% (30%未満のものが 53%) (30%～70%のものが 43%) (70%以上のものが 3%)	10%未満～100% (30%未満のものが 69%) (30%～70%のものが 19%) (70%以上のものが 13%)
周辺地点	山頂西側 1,800m (1 箇所)	小田越 1,530m 山頂西側 1,800m (11 箇所)	山頂 1,900m 小田越 1,500m 山頂西側 1,800m (8 箇所)