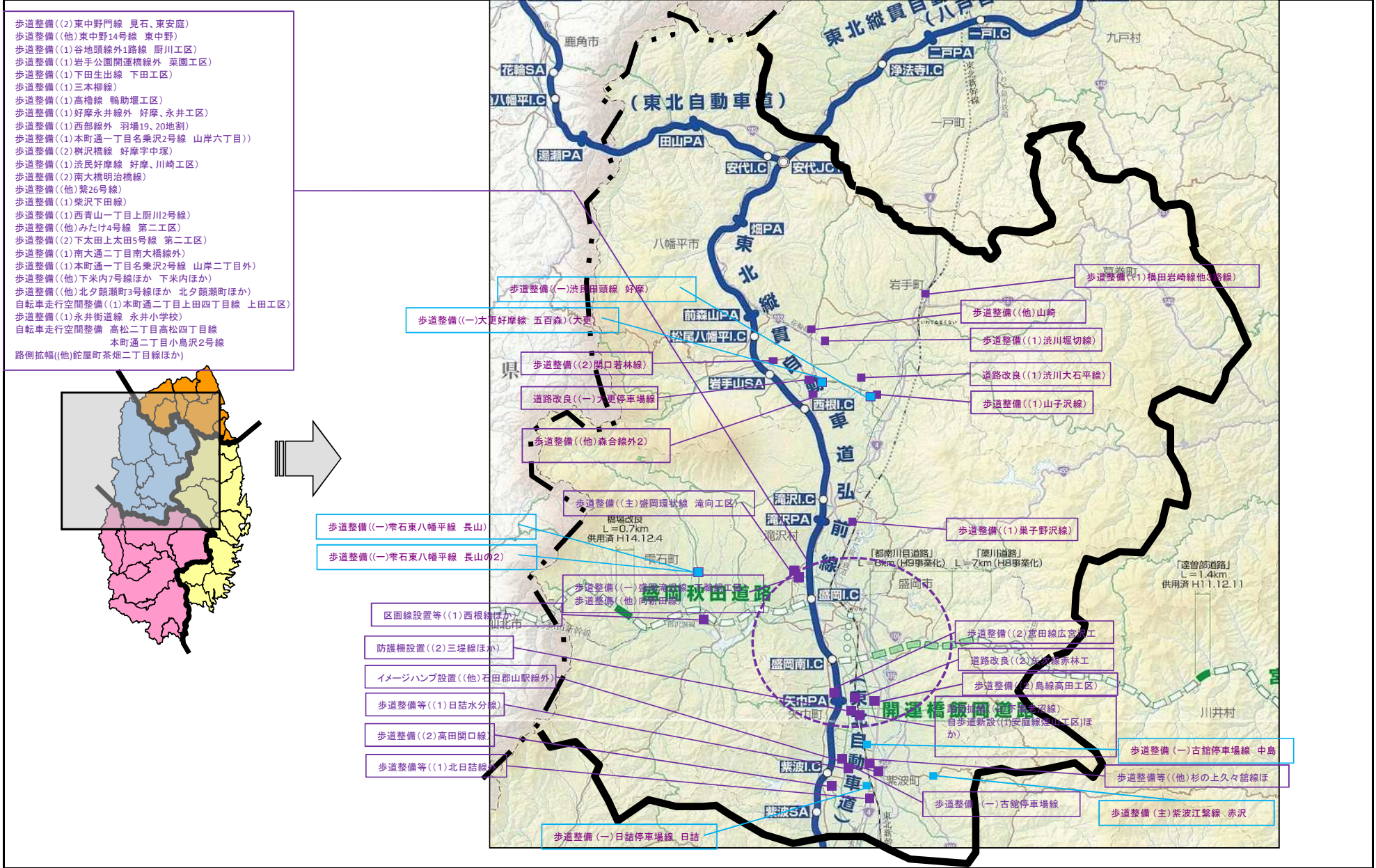


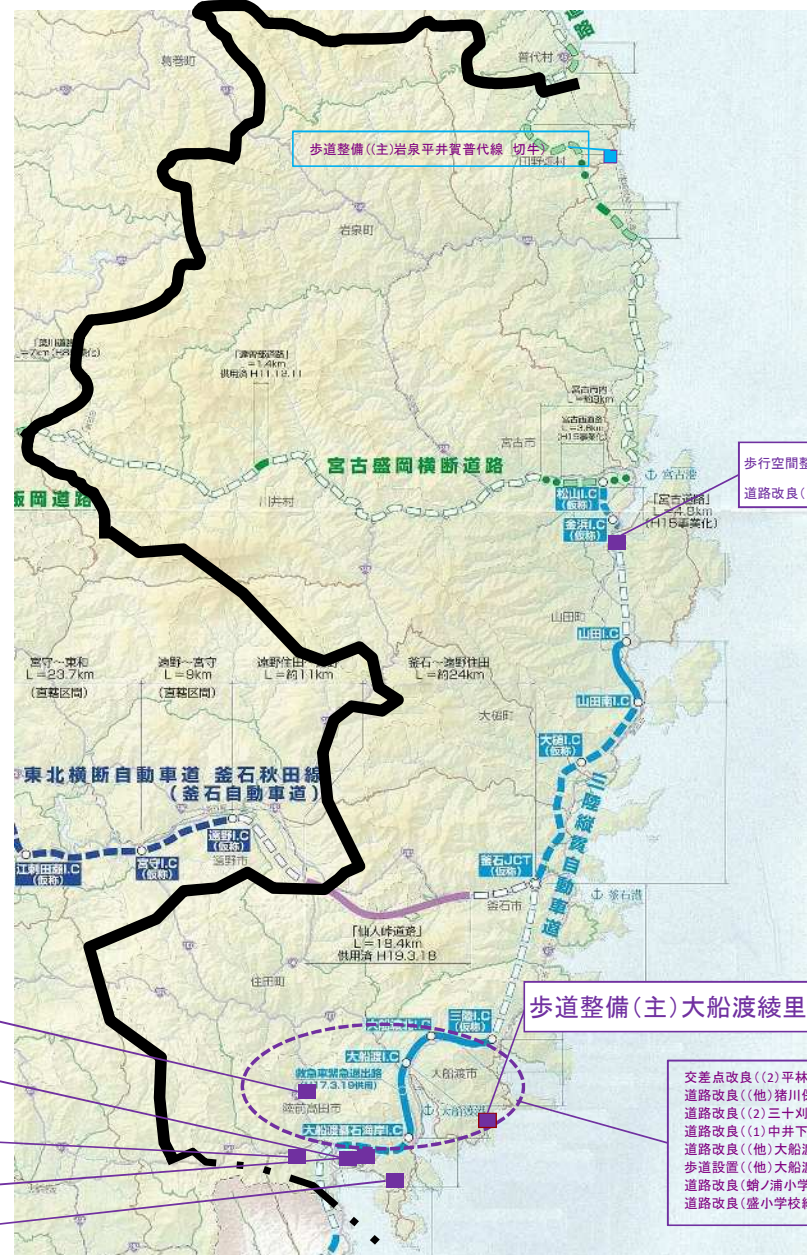
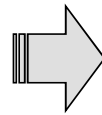
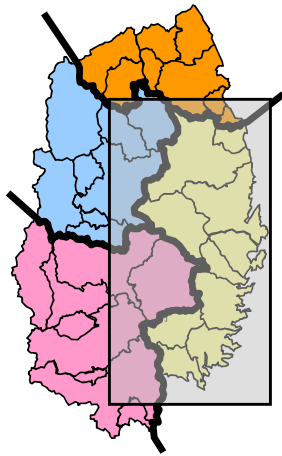
(参考図面) 防災・安全交付金

計画の名称	いわての通学路等の安全・安心の確保 (防災・安全)		
計画の期間	平成29年度 ~ 令和3年度 (5年間)	交付対象	岩手県、盛岡市、岩手町、八幡平市、矢巾町、紫波町、西和賀町、奥州市、大船渡市、軽米町、陸前高田市、花巻市、住田町、北上市、一関市、二戸市、雫石町、宮古市、滝沢市、山田町



(参考図面) 防災・安全交付金

計画の名称	いわての通学路等の安全・安心の確保 (防災・安全)		
計画の期間	平成29年度 ~ 平成33年度 (5年間)	交付対象	岩手県、盛岡市、岩手町、八幡平市、矢巾町、紫波町、西和賀町、奥州市、大船渡市、軽米町、陸前高田市、花巻市、住田町、北上市、一関市、二戸市、雫石町、宮古市、滝沢市、山田町



- 歩道整備(他)狩集久連坪線
- 歩道整備(他)裏田中和野線
- 歩道整備(他)下矢作小学校線
- 歩道整備(1)神田線
- 歩道整備(他)小友線

- 歩道整備(主)大船渡綾里三陸線 中曽根工
- 交差点改良(2)平林大田線 平林工区
- 道路改良(他)猪川保育園線
- 道路改良(2)三十刈線・泊里中森工区
- 道路改良(1)中井下欠線・中井下欠工区
- 道路改良(他)大船渡北小学校前線・赤沢山馬越工区
- 歩道設置(他)大船渡小学校線ほか6路線
- 道路改良(他)大船渡小学校線ほか30路線
- 道路改良(他)大船渡小学校線ほか19路線

(参考図面) 防災・安全交付金

計画の名称	いわての通学路等の安全・安心の確保 (防災・安全)	
計画の期間	平成29年度 ~ 令和3年度 (5年間)	交付対象 岩手県、盛岡市、岩手町、八幡平市、矢巾町、紫波町、西和賀町、奥州市、大船渡市、軽米町、陸前高田市、花巻市、住田町、北上市、一関市、二戸市、雫石町、宮古市、滝沢市、山田町

