

新型コロナウイルス感染症のワクチン接種が進んでいます！

県内では、3月から新型コロナウイルスワクチンの医療従事者への接種が始まったのを皮切りに、現在、高齢者への接種が順次行われています。

今後、高齢者への接種が終わり次第、ワクチンの配給に応じて、その他の方への接種が順次始まる予定です。詳しくは、お住まいの市町村からのお知らせをお待ちください。

なお、接種日時の予約や接種会場については、お住まいの市町村のコールセンターへ、副反応などの医学的な相談については、県のコールセンターへお問い合わせください。

今後も、県は、市町村や関係機関と連携し、新型コロナウイルスワクチンの安全かつ円滑な接種に取り組んでいきます。

新型コロナウイルスワクチンに関するお問い合わせ先

【接種日時・会場の予約など】
お住まいの市町村のコールセンターへ
電話番号はこちらで確認！



【副反応など医学的な相談】
岩手県新型コロナウイルス専門相談コールセンター
電話番号：**0120-89-5670**
9:00～21:00(土日祝日を含む)

新型コロナウイルスワクチンに便乗した詐欺に注意！

市町村などが、ワクチン接種のために金銭や個人情報を電話・メールで求めることはありません。

困った時は一人で悩まず、**消費者ホットライン188(局番なし)**にご相談を。



ワクチン接種のここが知りたい!! Q&A

Q1

ワクチンの効果と副反応は？
すでに承認されたワクチンの場合、ワクチンを接種したグループは、接種していないグループと比べ、新型コロナウイルス感染症の発症者が少ないことが分かっています。副反応については、国内外の臨床試験の結果から、接種後数日以内に、接種部位の痛み、疲労、頭痛などの症状が現れる可能性がある」と報告されています。

●国内外の臨床試験における主な副反応

症状の割合	症状
50%以上	接種部位の痛み、疲労、頭痛
10～50%	筋肉痛、悪寒、関節痛、下痢、発熱、接種部位の腫れ
1～10%	吐き気、嘔吐

Q2

接種するワクチンは選べる？
接種を受ける時期に供給されているワクチンを接種することになるため、選べません。なお、複数のワクチンが供給

Q3

変異株の新型コロナウイルスへの効果は？
一般に、ウイルスは絶えず変異を起こしていくもので、小さな変異でワクチンの効果がなくなるものではないと言われています。また、ファイザー社のワクチンでは、変異株のウイルスにも作用する抗体が作られたといった実験結果も発表されています。

Q4

ワクチンを接種した後もマスクは必要？
ワクチンを接種した方から他人への感染を、どの程度予防できるかはまだ分かっていません。また、すぐに多くの方が接種することも難しいため、引き続き、マスクの着用をはじめとした感染対策の実施をお願いします。

新型コロナウイルス感染症に感染したらどうなる？

学校や職場に陽性者がいることが分かったら、どうすればいい？
県は、濃厚接触者に限らず、接触者も広く検査対象にしています。濃厚接触者・接触者に該当する方には、保健所から検査の案内をしますので、連絡をお待ちください。なお、学校や職場が同じであっても、患者と一定以上の接触がない場合は、検査の対象になりません。

医療機関で検査したら費用はかかる？
保健所の指示により診療・検査医療機関で検査を行う場合、検査料はかかりません。ただし、通常の診察と同様に、診察料や薬代などは個人負担(保険適用)となります。

検査で陽性が判明したら入院するの？
県や保健所が調整し、原則として感染症に対応した病院に入院します。症状が安定した後は、宿泊療養施設に移動し、看護師による健康観察を受けながら、数日過ごします。

入院・入所中の食事は？
病院・宿泊療養施設とも、朝・昼・夜の3食が支給されます。

入院・入所した後の費用は？
診察・投薬・入院・入所に係る費用について、個人負担は発生しません。ただし、嗜好品その他を購入する費用は自己負担となります。

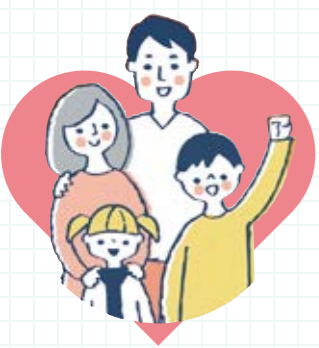
家族が入院・入所した場合、付き添うことはできる？
原則、できません。ただし、小さいお子さんが感染した場合、保護者などが一緒に入院・入所することは可能です。



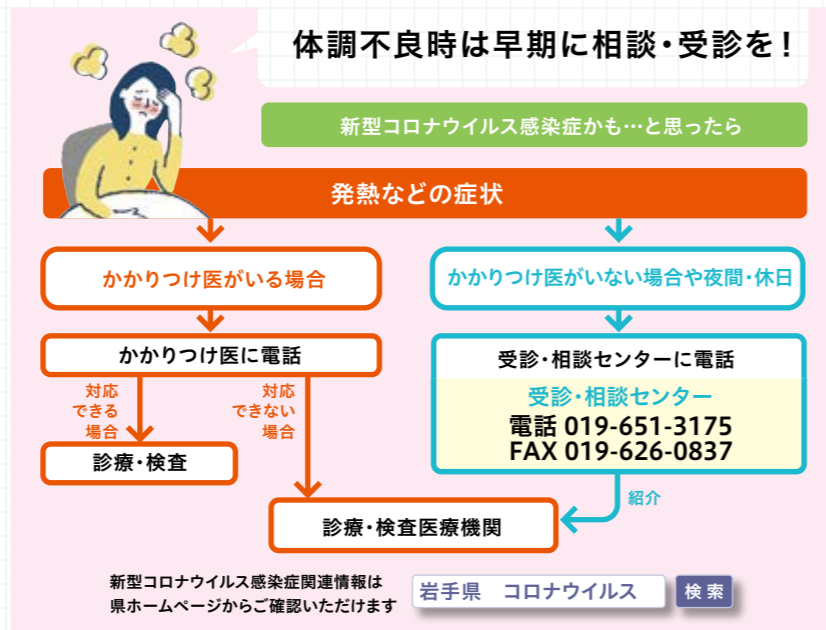
なお、PCR検査や抗原検査についても、県などが行う場合や、医師が必要と判断して行う場合は、無料で受けることができます。

入院・入所中に、家族や知人などから差し入れをしてもいいことはできる？
可能です。ただし、差し入れる方が、入院・入所者の濃厚接触者・接触者ではないことが条件となります。

感染された方やその関係者・医療従事者に思いやりの気持ちを持てよう。

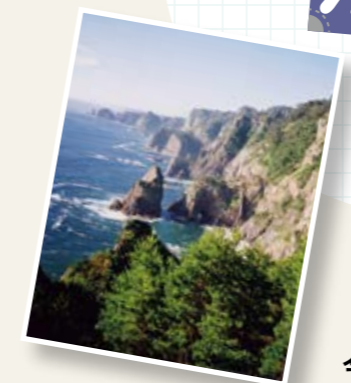


新型コロナウイルス感染症は、誰もが感染する可能性があります。患者やその関係者・医療従事者などへの差別、偏見、誹謗中傷は決して許されません。相手を思いやる気持ちを持ち、冷静に行動しましょう。



コロナに負けるな!

旅して、泊まって、岩手を元気に!



岩手県には魅力あふれる観光地や観光施設がたくさんあります。その多くが感染防止対策に万全を期して営業を続けています。今回はその中でも4つの宿泊・観光事業者の取り組みを紹介します。

◎ピクトグラムの見方

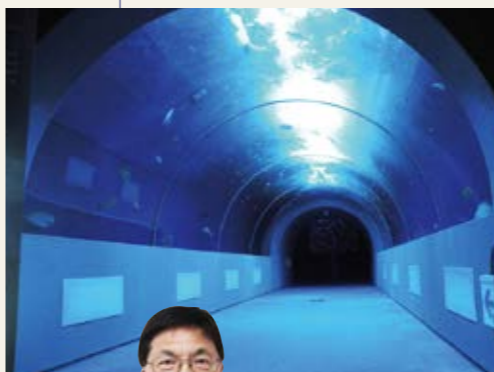
- マスク着用
- 消毒液の設置
- ソーシャルディスタンス確保
- 体温測定
- CO2測定

観光施設の取り組み もぐらんぴあ水族館

久慈市侍浜町麦生1-43-7
TEL.0194-75-3551
開館時間/[4月~10月]9:00~18:00
[11月~3月]10:00~16:00
※入館は閉館の30分前まで
定休日/月曜日(祝日の場合は翌日)※臨時休館あり
http://www.moguranpia.com

日本唯一の地下水族館で三陸の海を体験

休館や開館時間短縮などで、2020年の入館者数が、前年度に比べて4割以上減少した、もぐらんぴあ水族館。しかし、県内の学校の修学旅行が増加しました。抗菌抗ウイルスコーティングを施した館内では、三陸の魚たち



スタッフ 宇部さん

東日本大震災の時も大変でしたが、今は日本全国大変な時です。みんな笑顔になれるよう、しっかりと対策を講じて乗り切りましょう!

夏季には特別企画展を予定しています。Twitterで、もぐらんぴあのキャラクター・もぐちゃんのおつぶやきを随時更新しています。ぜひチェックを。

観光施設の取り組み 小岩井農場

岩手郡雫石町丸谷地36-1
TEL.019-692-4321
営業時間/[平日]9:00~16:00
[土日祝]9:00~17:00
※4月16日~11月3日まで
定休日/上記期間は無休。それ以降は公式サイトで要確認
https://www.koiwai.co.jp/makiba/

開放感いっぱい! 自然と歴史に親しみながら遊ぶ

宮沢賢治の作品にも登場する小岩井農場は、今年で創業130年。昨年はコロナ禍で来場者も例年に比べ大幅に減少しました。それでも来場者に安心して楽しんでもらおうと、園内では店舗内の席の間引き、乗り物の座席間に飛沫防止のビニールシート設置などの対策を徹底。



スタッフ 長沼さん

皆さんが安心して来場できる環境づくりを徹底し、積極的にお客様をお迎えしたいです。

小岩井駅からフォトラリー
盛岡駅から小岩井駅を経由してまきば園までの道程にあるARポイントを巡り、撮影した写真を集めて応募すると、抽選で素敵なプレゼントが貰えます。

温泉・宿泊施設の取り組み 湯の杜ホテル志戸平

花巻市湯口字志戸平26
TEL.0198-25-2111
定休日/不定休
http://shidotaira.co.jp



スタッフ 種市さん



サービスの工夫で「元気」を提供

肌触りが柔らかく、お子様や高齢に優しい「家族の湯」で、ゆったりとくつろぎませんか。

2020年4月~5月は全館休館を余儀なくされ、同年3月~6月の宿泊者数は前年比のおよそ4分の1に減少。現在は、飛沫防止パネルの設置、次亜塩素酸水の噴霧のほか、独自の対策として、スマートフォン上で共有スペース(食事処、浴場)の混雑状況をリアルタイムで把握できるシステムを導入し、来館者に安心を提供。顧客満足度向上に取り組んでいます。

イベント情報
Live×Buffet
ヒカリノモリ1周年
一周年記念イベントとして、シェフ自慢の限定メニュー「スベチャリテ」のお振る舞い等、エンターテインメント×ビューフェに磨きをかけていきます。

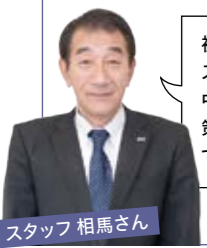
みちのりトラベル東北

旅行会社の取り組み

オープンエアで楽しむ旅を



コロナ禍でおよそ8割減にまで落ち込んだ旅行需要の回復を図ろうと、新たに登山やハイキングなどアウトドアでの楽しみを盛り込んだバスツアーを企画。さらに、県内発着のツアーは乗車人員を定員から減らして実施したり、国内旅行傷害保険「コロナお守りパック」を付けるなど、コロナ禍でも安心してツアーを楽しんでもらえるよう工夫を重ねています。



スタッフ 相馬さん

被災地を巡るバスツアーを実施中。感染予防対策に万全を期しております。

イベント情報
被災地応援バスツアー
(盛岡発 6~9月運行予定)
○龍泉洞&海のアルプス北山崎と3.11からの学び(宮古田老)号
○浄土ヶ浜&三陸鉄道と遠野3.11からの学び(金石鶏住居)号

盛岡市厨川1-17-18
TEL.019-641-8811
営業時間/9:00~17:00
定休日/日・祝日
https://www.michinoritavel-tohoku.jp

感染症対策

- マスク着用
- 消毒液の設置
- ソーシャルディスタンス確保
- 体温測定
- CO2測定

東北デスティネーションキャンペーン

6県力を合わせて東北の魅力国内外へ発信

4月1日(木)~9月30日(木)、JRグループ6社と自治体、観光関係団体などが一体となって行う大型の観光キャンペーン「東北デスティネーションキャンペーン(東北DC)」が開催されています。期間中は、集めて楽しい「デジタル周遊スタンプラリー&クーポン」や特典付きのお得なプラン、各種イベントなど、東北6県で約200もの特別企画を実施。旅を計画するならば、ぜひ東北エリアがおすすです。

巡るたび、出会う旅。東北
2021.4.1~9.30

