

岩手県営建設工事請負契約書

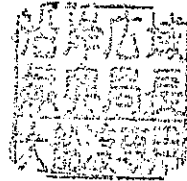
- 1 工 事 名 鷹生ダム管理用発電設備復旧工事
- 2 工 事 場 所 大船渡市日頃市町字中甲子地内
- 3 工 期 自 令和3年1月25日
至 令和4年5月13日
- 4 工事を施工しない日及び工事を施工しない時間帯の定め
 (1) 定めあり (別紙特記仕様書等のとおり)
 (2) 定めなし
- 5 請負代金額 金 207,900,000 円
(うち取引に係る消費税額及び地方消費税額 金 18,900,000円)
- 6 契約保証金 免除
- 7 解体工事に要する費用等 別紙1のとおり

上記の工事について、発注者と受注者は、各々の対等な立場における合意に基づいて、別記条項によって公正な請負契約を締結し、信義に従って誠実にこれを履行するものとする。

本契約締結の証として本書2通を作成し、当事者記名押印の上、各自1通を保有する。

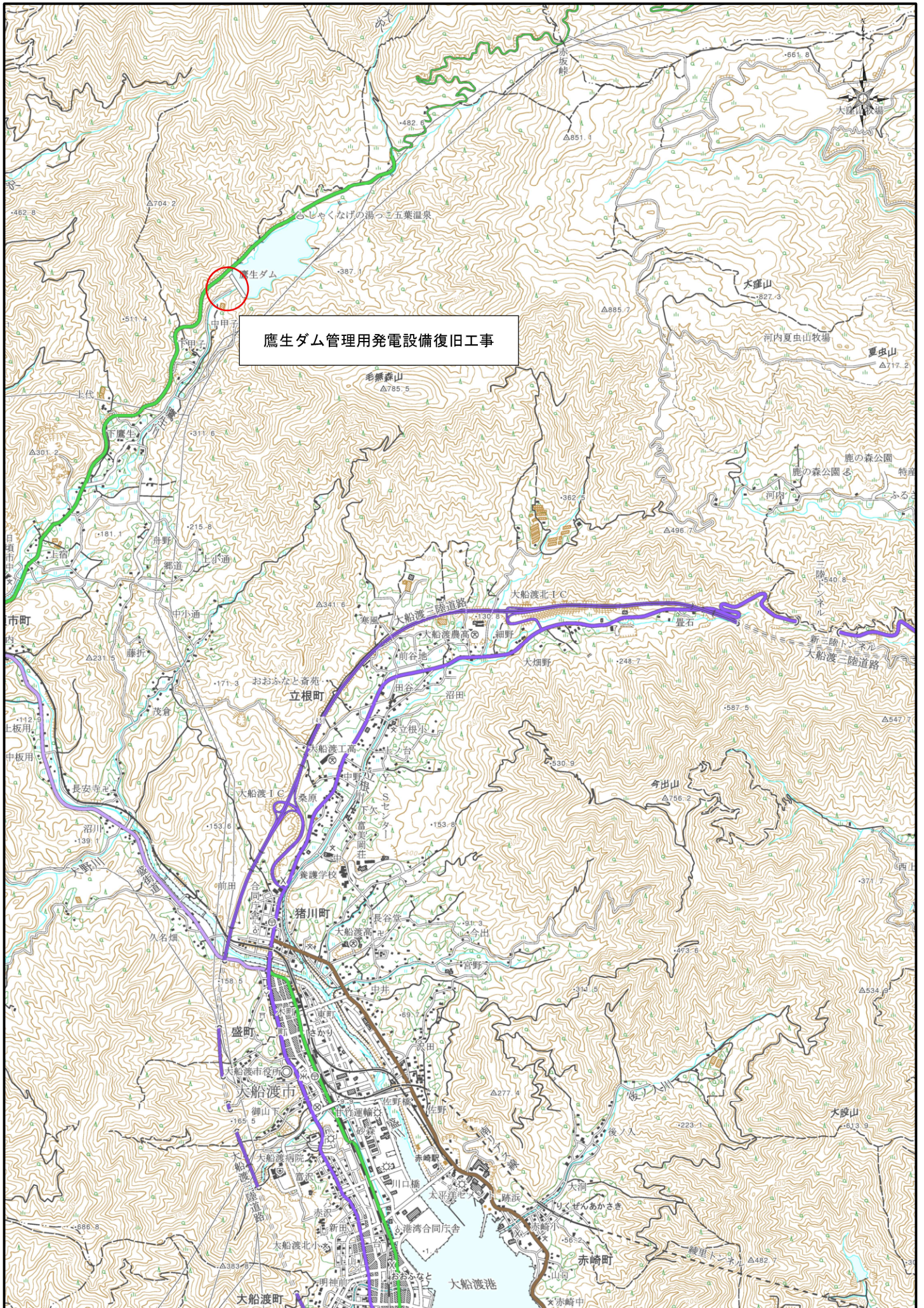
令和3年1月22日

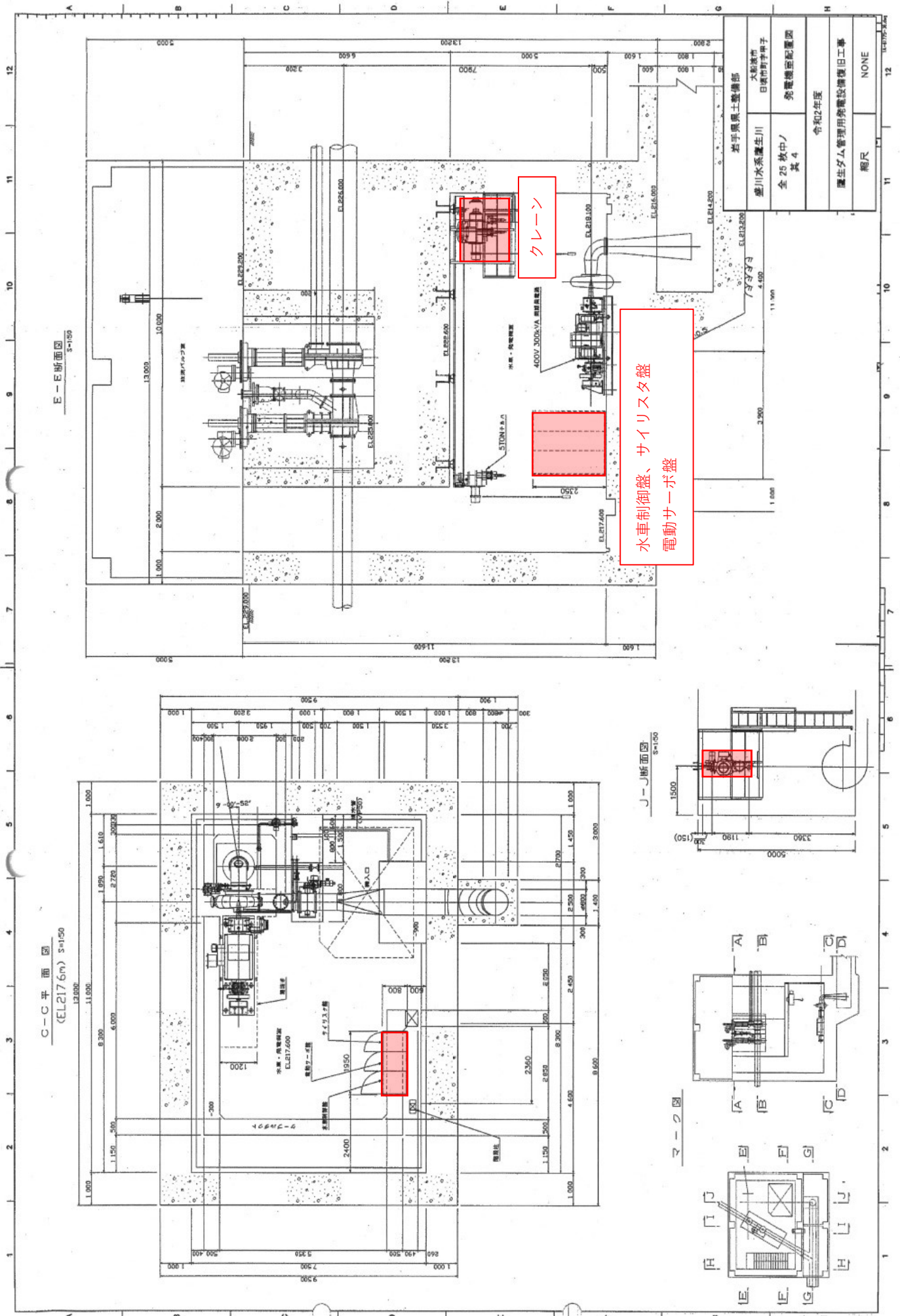
発注者 岩手県
契約担当者 沿岸広域振興局長 森 達也



受注者 東京都品川区大崎一丁目11番2号
富士電機株式会社
代表取締役社長 北澤 通宏

上記代理人 宮城県仙台市青葉区一番町一丁目9番1号
富士電機株式会社東北支社
支社長 平木 謙





岩手県国土整備部 大船渡市 日新町字中子 盛川水系護生川 4.500	全 25 枚中ノ 其 4	発電機室配線図 令和4年度	護生ダム管理用発電設備旧工事 縮尺	NONE
--	-----------------	------------------	----------------------	------

1. 管理用発電の概要

管理用発電の諸元

諸 元	
発 電 所 名	鷹生ダム管理用発電所
定 格 出 力	最大 280kW
発 電 機 形 式	横軸三相交流同期発電機
年間発生電力量	1,682MWh/年
水 車 形 式	横軸フランシス水車
使 用 水 量	最大 0.80m ³ /s
有 効 落 差	最大 44.22m
発電機端電圧	400V
送 電 端 電 圧	6,600V

管理用発電全景



2. 管理用発電の浸水状況

